

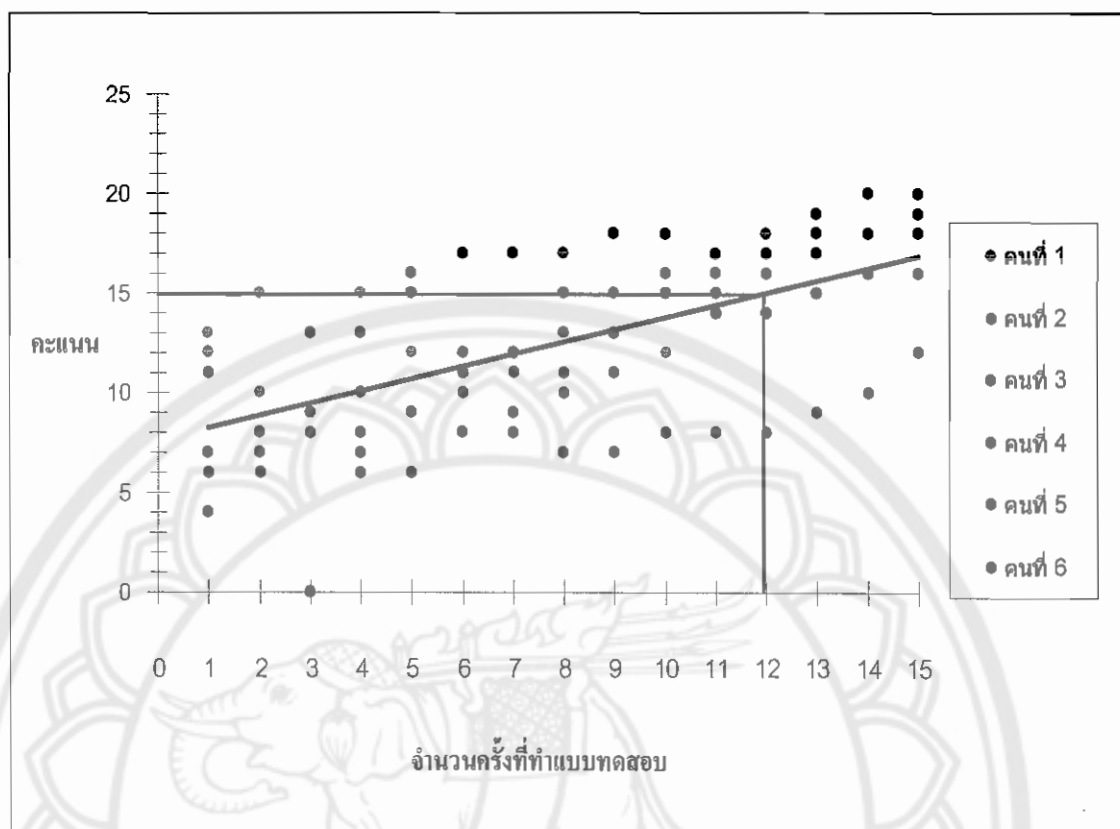
ภาคผนวก

ผลการวิจัยได้เพิ่มเนื้อหาในรายวิชาการเขียนโปรแกรมคอมพิวเตอร์ และรายวิชาเขียนแบบวิศวกรรมเข้าไปด้วย ทั้งนี้ได้สุ่มเลือกนิสิตจำนวน 6 คน เพื่อทำแบบทดสอบทั้ง 2 วิชา ซึ่งแต่ละวิชาจะทำข้อสอบครั้งละ 25 ข้อ เป็นจำนวน 15 ครั้ง ได้ผลการวิจัยดังนี้

(ก) ผลการทดสอบรายวิชาการเขียนโปรแกรมคอมพิวเตอร์

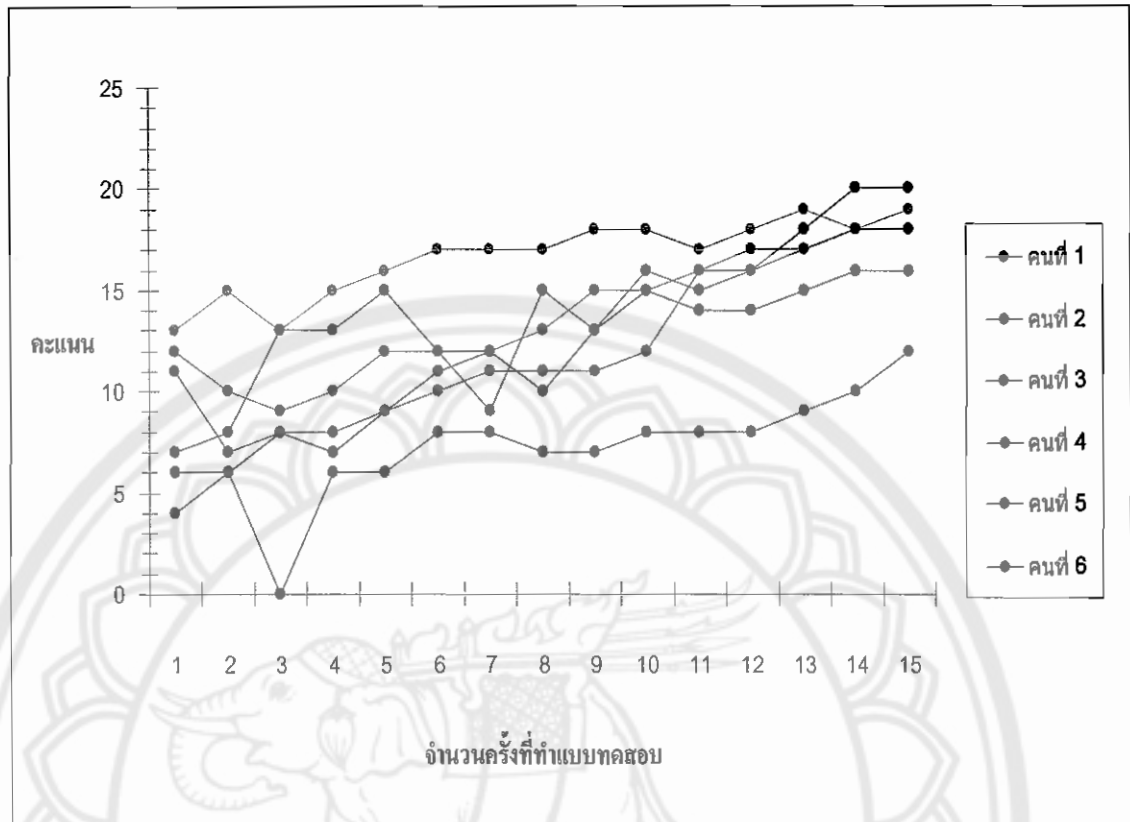
ครั้งที่สอบ	1	2	3	4	5	6	7	8	9	10	11	12	13	14	15	
คนที่	1	12	10	9	10	12	12	12	13	15	15	16	17	17	18	18
	2	4	6	0	6	6	8	8	7	7	8	8	8	9	10	12
	3	13	15	13	15	16	17	17	17	18	18	17	18	19	18	19
	4	7	8	13	13	15	12	9	15	13	16	15	16	18	20	20
	5	11	7	8	8	9	10	11	11	11	12	16	16	17	18	18
	6	6	6	8	7	9	11	12	10	13	15	14	14	15	16	16

ตารางแสดงผลการทำแบบทดสอบรายวิชาการเขียนโปรแกรมคอมพิวเตอร์



กราฟสรุปผลการทำแบบทดสอบรายวิชาการเขียนโปรแกรมคอมพิวเตอร์ แบบจุด





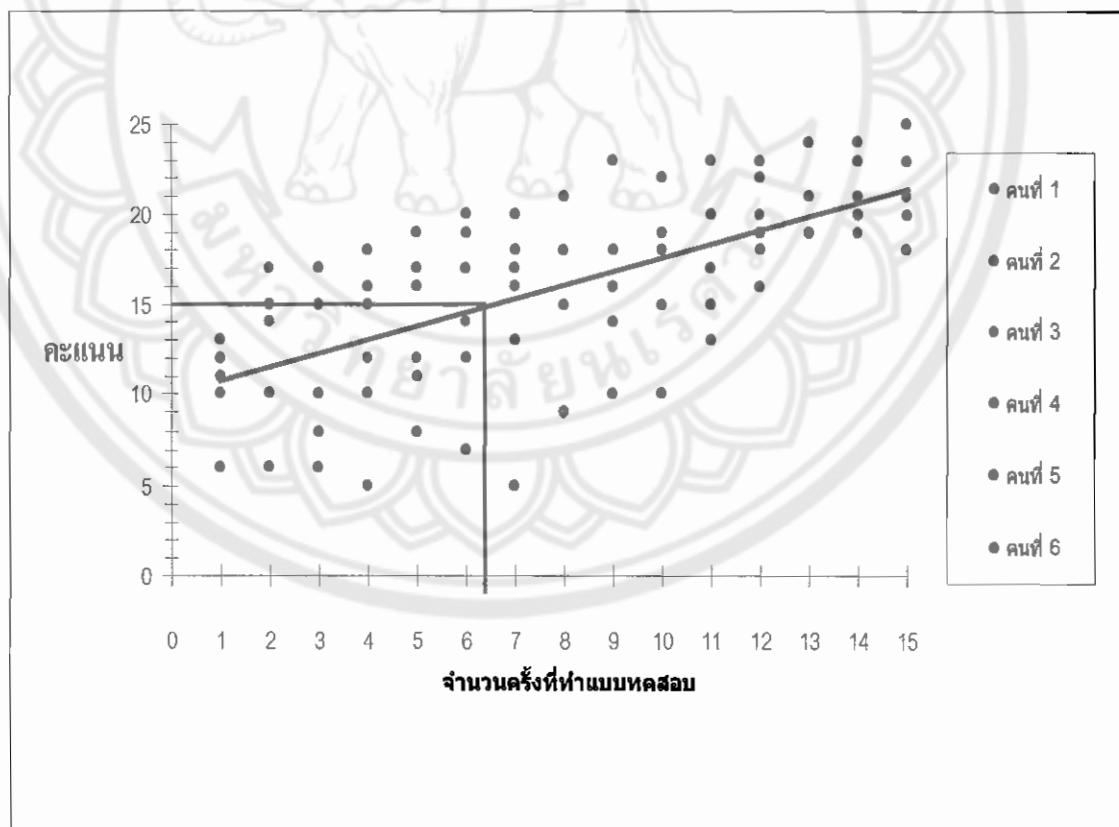
กราฟสรุปผลการทำแบบทดสอบรายวิชาการเขียนโปรแกรมคอมพิวเตอร์ แบบเส้น

มหาวิทยาลัยพระนคร

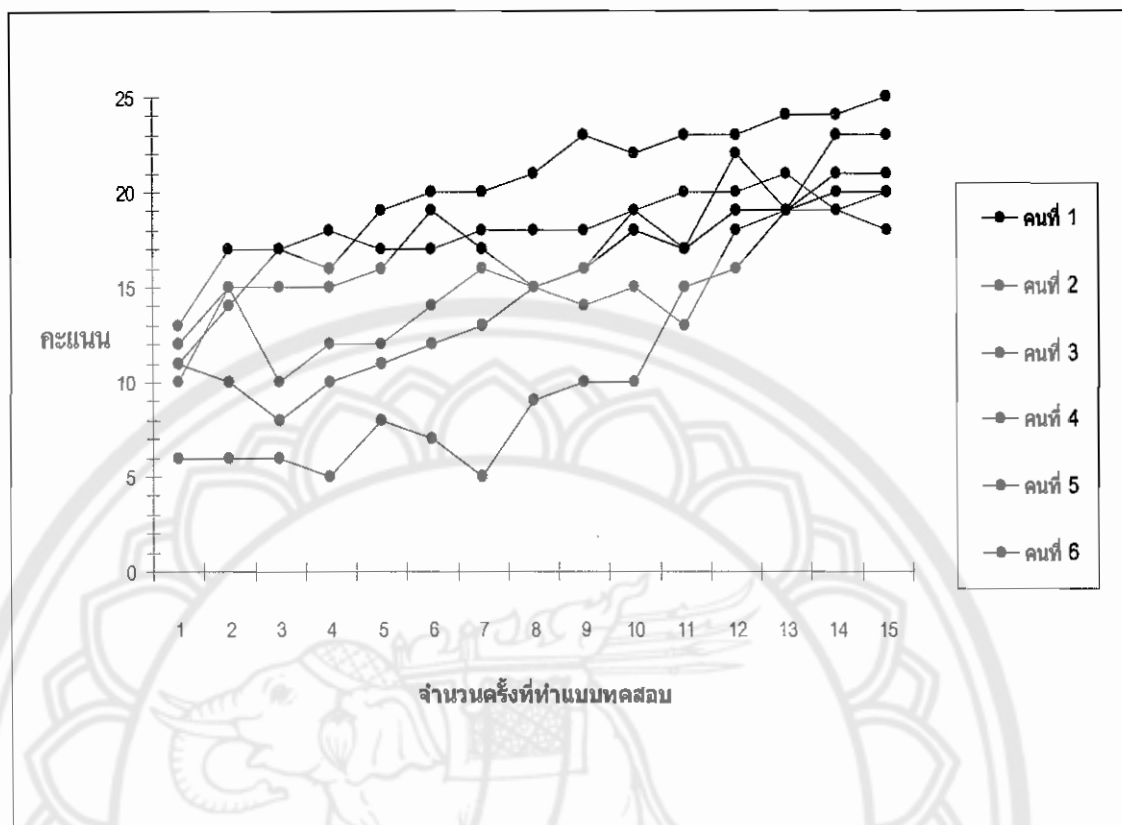
(จ) ผลการทดสอบรายวิชาเขียนแบบวิศวกรรม

ครั้งที่สอบ	1	2	3	4	5	6	7	8	9	10	11	12	13	14	15	
คนที่	1	10	15	10	12	12	14	16	15	14	15	13	18	19	19	18
	2	6	6	6	5	8	7	5	9	10	10	15	16	19	21	21
	3	13	17	17	18	17	17	18	18	18	19	20	20	21	19	20
	4	12	15	15	15	16	19	17	15	16	19	17	22	19	23	23
	5	11	14	17	16	19	20	20	21	23	22	23	23	24	24	25
	6	11	10	80	10	11	12	13	15	16	18	17	19	19	20	20

ตารางแสดงผลการทำแบบทดสอบรายวิชาเขียนแบบวิศวกรรม



กราฟสรุปผลการทำแบบทดสอบรายวิชาเขียนแบบวิศวกรรม แบบจุด



กราฟสรุปผลการทำแบบทดสอบรายวิชาเขียนแบบวิศวกรรม แบบเส้น

มหาวิทยาลัยพระนคร