



ภาคผนวก ก
รายละเอียดระบบบำบัดน้ำเสียของแต่ละอาคาร
ภายในมหาวิทยาลัยรัตนนคร

รายละเอียดระบบบำบัดน้ำเสียของแต่ละอาคารภายในมหาวิทยาลัยนครสวรรค์
กลุ่มอาคารคณะมนุษยศาสตร์



รูปที่ 4.19

แบบของระบบบำบัด	ขนาด (กxขxส)	จำนวนของระบบ	สภาพการใช้งาน	หมายเหตุ
บ่อเกรอะ - บ่อซึม	1.00x1.25x1.00	อาคารละ 5 จุด	ชำรุดทุกอาคาร	ไม่มีระบบเติมอากาศ

รายละเอียดระบบบำบัดน้ำเสียของแต่ละอาคารภายในมหาวิทยาลัยนเรศวร
กลุ่มอาคารคณะวิศวกรรมศาสตร์



รูปที่ 4.20

แบบของระบบบำบัด	ขนาด	จำนวนของระบบ	สภาพการใช้งาน	หมายเหตุ
บ่อเกรอะ บ่อซึม	6.30x11.30x1.50	4 ชุด	ชำรุดทั้ง 4 ชุด	มีระบบเติมอากาศ

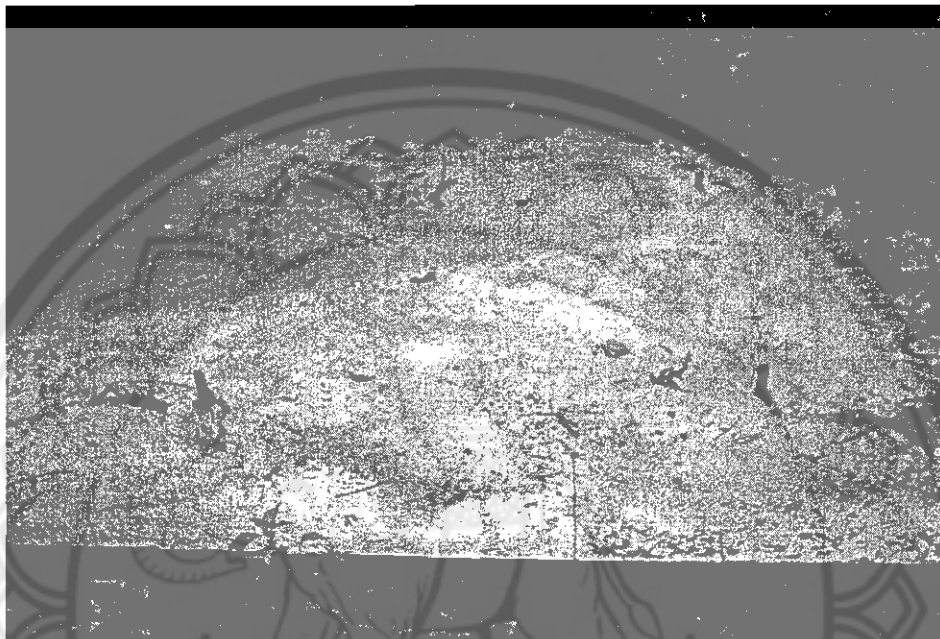
รายละเอียดระบบบำบัดน้ำเสียของแต่ละอาคารภายในมหาวิทยาลัยนครสวรรค์
คณะเภสัชศาสตร์



รูปที่ 4.21

แบบของระบบบำบัด	ขนาด	จำนวนของระบบ	สภาพการใช้งาน	หมายเหตุ
กรวด - ด่าง	6.30x11.30x1.50	อาคารละ 1 ชุด	ชำรุด(เฉพาะระบบ กรวด-ด่าง)	มีระบบเติมอากาศ

รายละเอียดระบบบำบัดน้ำเสียของแต่ละอาคารภายในมหาวิทยาลัยนครสวรรค์
คณะศึกษาศาสตร์



รูปที่ 4.22

แบบของระบบบำบัด	ขนาด (กxยxล)	จำนวนของระบบ	สภาพการใช้งาน	หมายเหตุ
ถัง ZAT	2.00x4.00x1.50	1 ชุดต่ออาคาร	ชำรุดทุกอาคาร	ไม่มีระบบเติมอากาศ

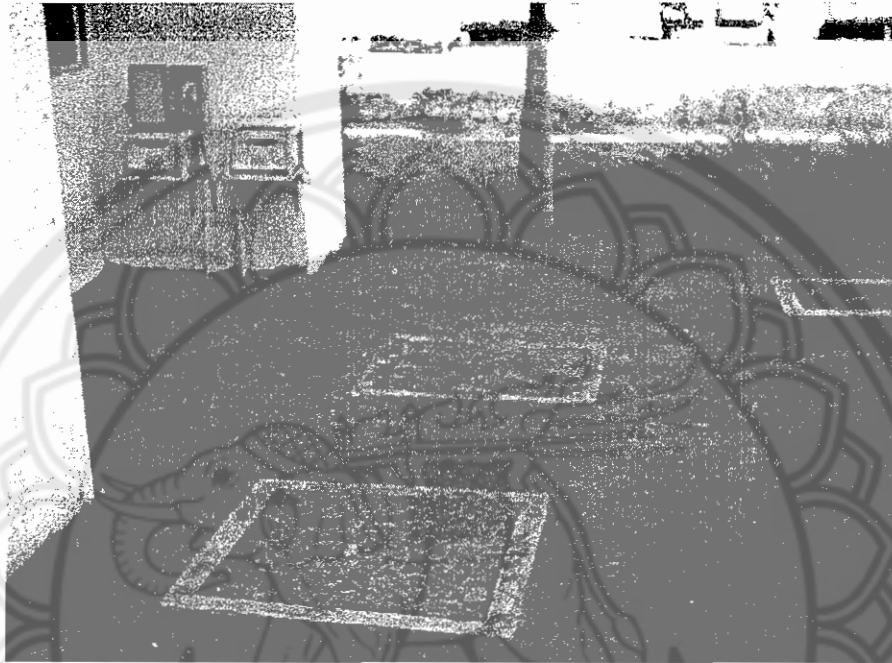
รายละเอียดระบบบำบัดน้ำเสียของแต่ละอาคารภายในมหาวิทยาลัยนเรศวร
กลุ่มอาคารคณะทันตแพทย์, สหเวชศาสตร์และพยาบาลศาสตร์



รูปที่ 4.23

แบบของระบบบำบัด	ขนาด (กxยxส)	จำนวนของระบบ	สภาพการใช้งาน	หมายเหตุ
ถัง zat	2.00x4.00x1.50	1 ชุดต่ออาคาร	ชำระทุกอาคาร(เฉพาะระบบ UV)	มีระบบเติมอากาศและระบบ UV

รายละเอียดระบบบำบัดน้ำเสียของแต่ละอาคารภายในมหาวิทยาลัยธนเรศวร
 กลุ่มอาคารคณะวิทยาศาสตร์



รูปที่ 4.24

แบบของระบบบำบัด	ขนาด	จำนวนของระบบ	สภาพการใช้งาน	หมายเหตุ
บ่อเกรอะ - บ่อซึม	2.00x4.00x1.50	อาคารละ 1 ชุด	ใช้งานได้	มีระบบเติมอากาศ
				อาคารชีววิทยาและอาคารเคมี
				มีพลาสติกดักเชื้อโรคและระบบกรต-ต่าง

**รายละเอียดระบบบำบัดน้ำเสียของแต่ละอาคารภายในมหาวิทยาลัยนครสวรรค์
คณะเกษตรศาสตร์ ทรัพยากรธรรมชาติและสิ่งแวดล้อม**



รูปที่ 4.25

แบบของระบบบำบัด	ขนาด (กxยxส)	จำนวนของระบบ	สภาพการใช้งาน	หมายเหตุ
กรวด - ต่าง	6.30x11.30x1.50	7 ชุด	ชำรุดทุกอาคาร(เฉพาะระบบกรวด-ต่าง)	มีระบบเติมอากาศ

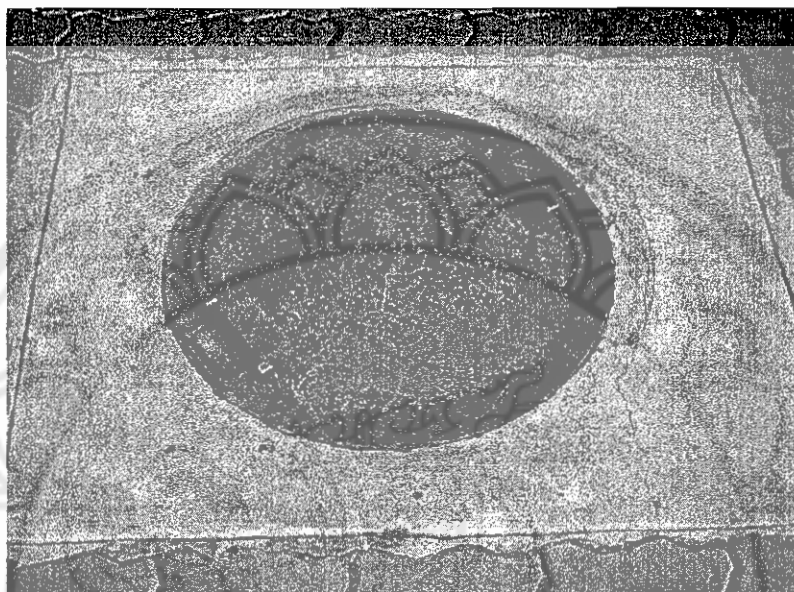
รายละเอียดระบบบำบัดน้ำเสียของแต่ละอาคารภายในมหาวิทยาลัยนครสวรรค์
อาคารกิจกรรมรูปโดม



รูปที่ 4.26

แบบของระบบบำบัด	ขนาด	จำนวนของระบบ	สภาพการใช้งาน	หมายเหตุ
บ่อเกรอะ บ่อซึม	2.00x4.00x1.50	1 ชุด	สภาพพร้อมใช้งาน	

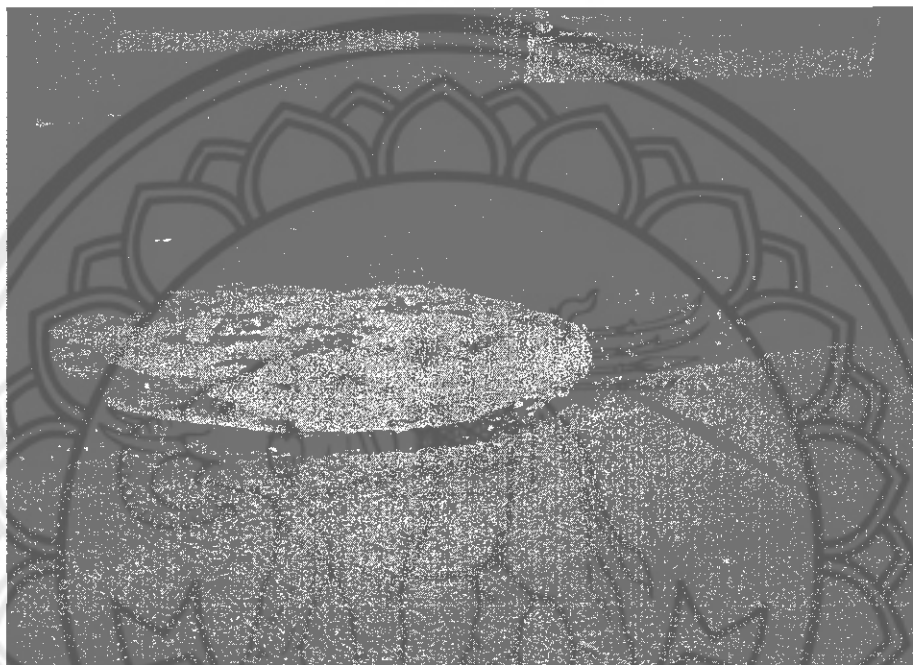
รายละเอียดระบบบำบัดน้ำเสียของแต่ละอาคารภายในมหาวิทยาลัยนครสวรรค์
อัครจันทร์เชียร์(บริเวณสนามฟุตบอล1)



รูปที่ 4.27

แบบของระบบบำบัด	ขนาด	จำนวนของระบบ	สภาพการใช้งาน	หมายเหตุ
บ่อเกรอะ บ่อซึม	2.00x4.00x1.50	1 ชุด	สภาพพร้อมใช้งาน	

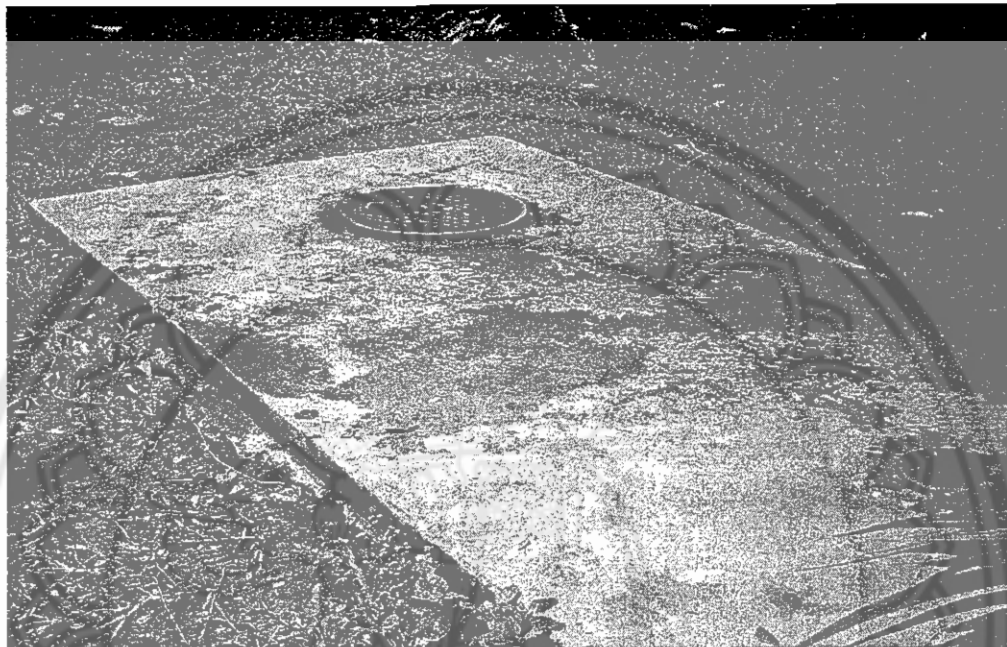
รายละเอียดระบบบำบัดน้ำเสียของแต่ละอาคารภายในมหาวิทยาลัยนครสวรรค์
อาคารหอพักอาจารย์



รูปที่ 4.28

แบบของระบบบำบัด	ขนาด (กxยxส)	จำนวนของระบบ	สภาพการใช้งาน	หมายเหตุ
บ่อเกรอะ-บ่อซึม	6.30x11.30x1.50	4 ชุด	ใช้งานได้	

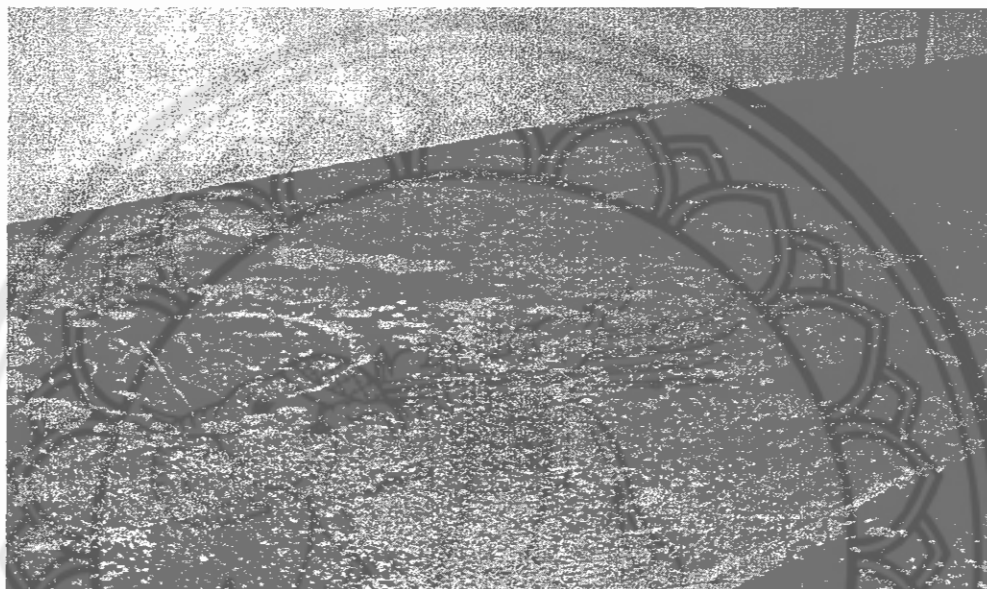
รายละเอียดระบบบำบัดน้ำเสียของแต่ละอาคารภายในมหาวิทยาลัยนคร
หอพักด้านหลังโรงพยาบาล



รูปที่ 4.29

แบบของระบบบำบัด	ขนาด (กxยxส)	จำนวนของระบบ	สภาพการใช้งาน	หมายเหตุ
บ่อเกรอะ-บ่อซึม	6.30x11.30x1.50	อาคารละ 1 ชุด	พร้อมใช้งาน	

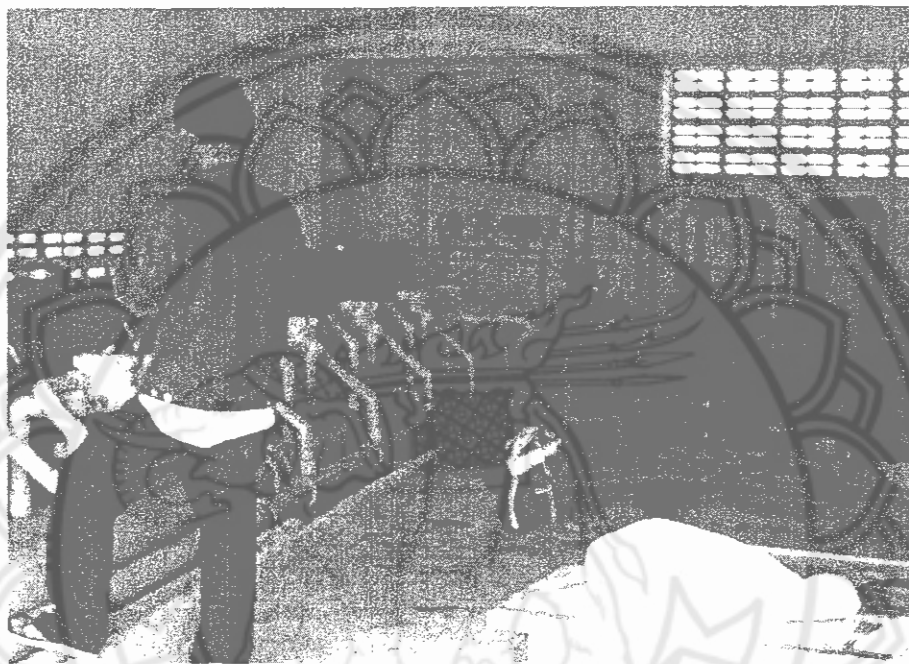
รายละเอียดระบบบำบัดน้ำเสียของแต่ละอาคารภายในมหาวิทยาลัยนครสวรรค์
อาคารกิจกรรมด้านหลังโชนาคาร 2



รูปที่ 4.30

แบบของระบบบำบัด	ขนาด (กxยxส)	จำนวนของระบบ	สภาพการใช้งาน	หมายเหตุ
บ่อเกรอะ-บ่อซึม	6.30x11.30x1.50	2 ชุด	พร้อมใช้งาน	

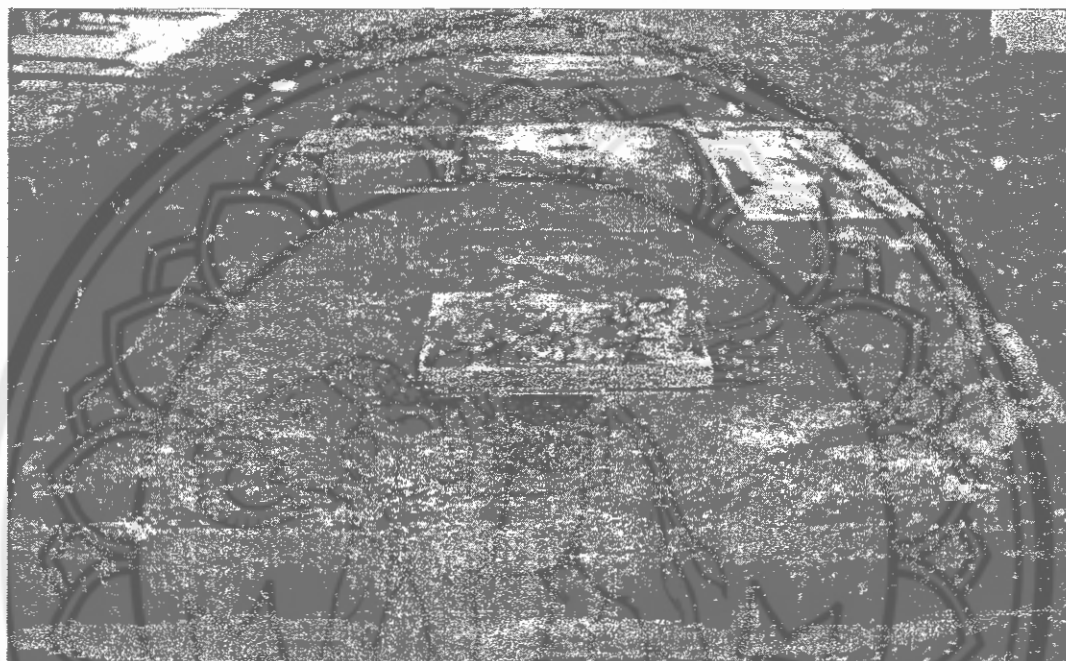
รายละเอียดระบบบำบัดน้ำเสียของแต่ละอาคารภายในมหาวิทยาลัยนครสวรรค์
สระว่ายน้ำสุพรรณกัลยา



รูปที่ 4.31

แบบของระบบบำบัด	ขนาด (กxยxส)	จำนวนของระบบ	สภาพการใช้งาน	หมายเหตุ
ไม่มีระบบบำบัด		1 ชุด	พร้อมใช้งาน	มีระบบกรองน้ำก่อนเข้าสระ

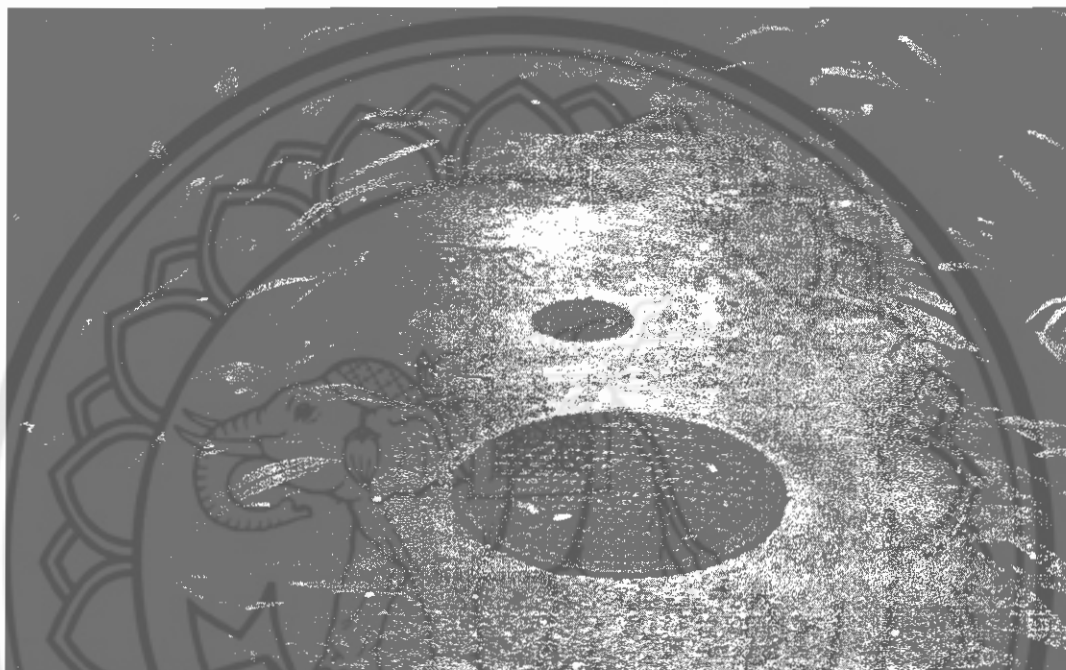
รายละเอียดระบบบำบัดน้ำเสียของแต่ละอาคารภายในมหาวิทยาลัยนครสวรรค์
อาคารโภชนาการ 2



รูปที่ 4.32

แบบของระบบบำบัด	ขนาด (กxยxส)	จำนวนของระบบ	สภาพการใช้งาน	หมายเหตุ
บ่อเกรอะ-บ่อซึม	6.30x11.30x1.50	1 ชุด	พร้อมใช้งาน	

รายละเอียดระบบบำบัดน้ำเสียของแต่ละอาคารภายในมหาวิทยาลัยนครสวรรค์
อาคารพิพิธภัณฑ์ชีวิต



รูปที่ 4.33

แบบของระบบบำบัด	ขนาด (กxยxส)	จำนวนของระบบ	สภาพการใช้งาน	หมายเหตุ
บ่อเกรอะ-บ่อซึม	6.30x11.30x1.50	1 ชุด	พร้อมใช้งาน	

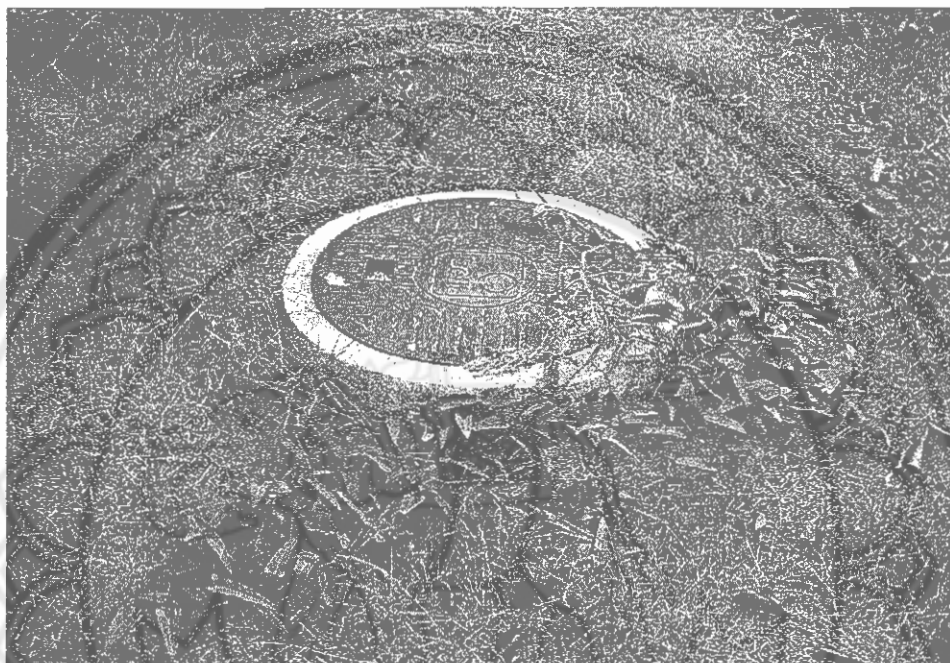
รายละเอียดระบบบำบัดน้ำเสียของแต่ละอาคารภายในมหาวิทยาลัยนเรศวร
อาคารศูนย์วิจัยพลังงานแสงอาทิตย์



รูปที่ 4.34

แบบของระบบบำบัด	ขนาด (กxยxล)	จำนวนของระบบ	สภาพการใช้งาน	หมายเหตุ
บ่อเกรอะ-บ่อซึม	6.30x11.30x1.50	อาคารละ 1 ชุด	พร้อมใช้งาน	

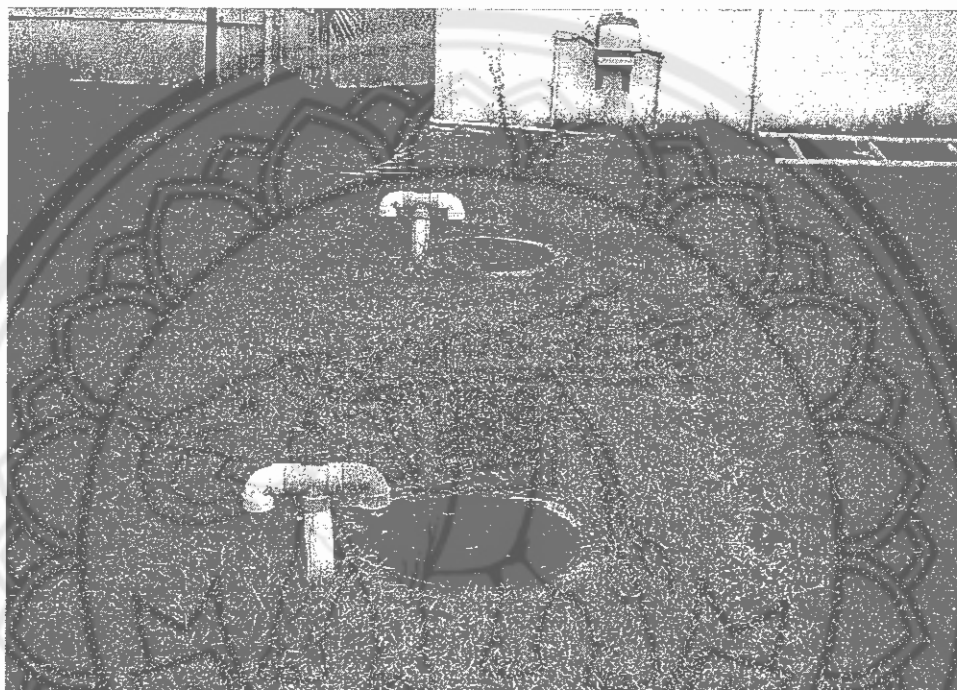
รายละเอียดระบบบำบัดน้ำเสียของแต่ละอาคารภายในมหาวิทยาลัยนครสวรรค์
สถานีตำรวจ



รูปที่ 4.35

แบบของระบบบำบัด	ขนาด (กxยxส)	จำนวนของระบบ	สภาพการใช้งาน	หมายเหตุ
บ่อเกรอะ-บ่อซึม	2.00x4.00x1.50	1 ชุด	พร้อมใช้งาน	

รายละเอียดระบบบำบัดน้ำเสียของแต่ละอาคารภายในมหาวิทยาลัยนครสวรรค์
ตึก IT



รูปที่ 4.36

แบบของระบบบำบัด	ขนาด (กxยxล)	จำนวนของระบบ	สภาพการใช้งาน	หมายเหตุ
บ่อเกรอะ-บ่อซึม	2.00x4.00x1.50	4 ชุด	พร้อมใช้งาน	

รายละเอียดระบบบำบัดน้ำเสียของแต่ละอาคารภายในมหาวิทยาลัยนครสวรรค์
อาคารหอสมุด



รูปที่ 4.37

แบบของระบบบำบัด	ขนาด (กxยxล)	จำนวนของระบบ	สภาพการใช้งาน	หมายเหตุ
บ่อเกรอะ-บ่อซึม	2.00x4.00x1.50	6 ชุด	พร้อมใช้งาน	

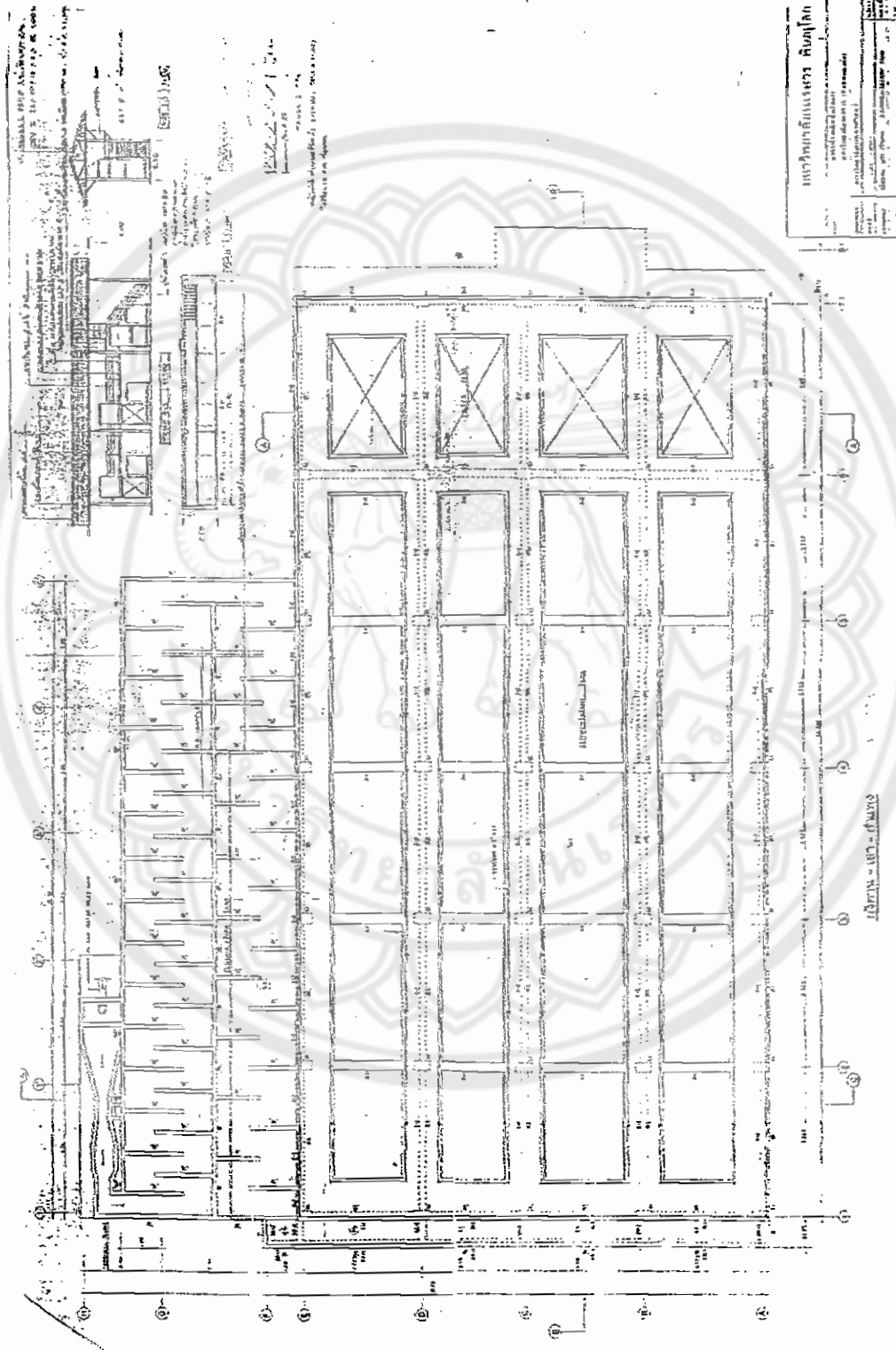
**รายละเอียดระบบบำบัดน้ำเสียของแต่ละอาคารภายในมหาวิทยาลัยนครสวรรค์
โรงพยาบาลมหาวิทยาลัยนครสวรรค์**



รูปที่ 4.38

แบบของระบบบำบัด	ขนาด (กxยxส)	จำนวนของระบบ	สภาพการใช้งาน	หมายเหตุ
ถัง zat	6.30x11.30x1.50	8 ชุด	ชำรุด(เฉพาะระบบ UV)	มีระบบเติมอากาศแบบ Liquid Oxygen



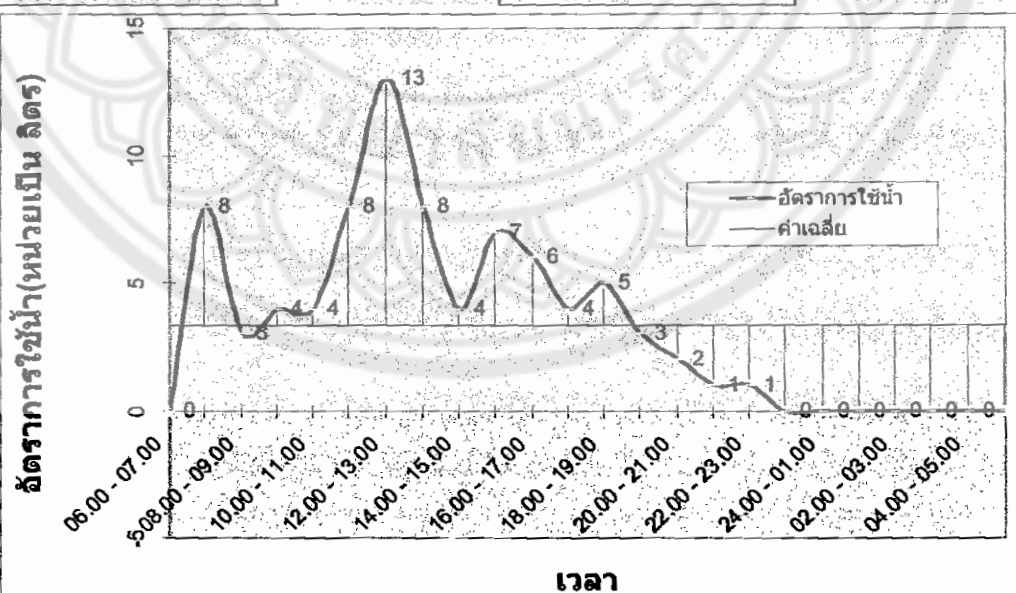


รูปที่ ก-2 แบบแปลนผังอาคาร เตา กำแพง Sedimentation



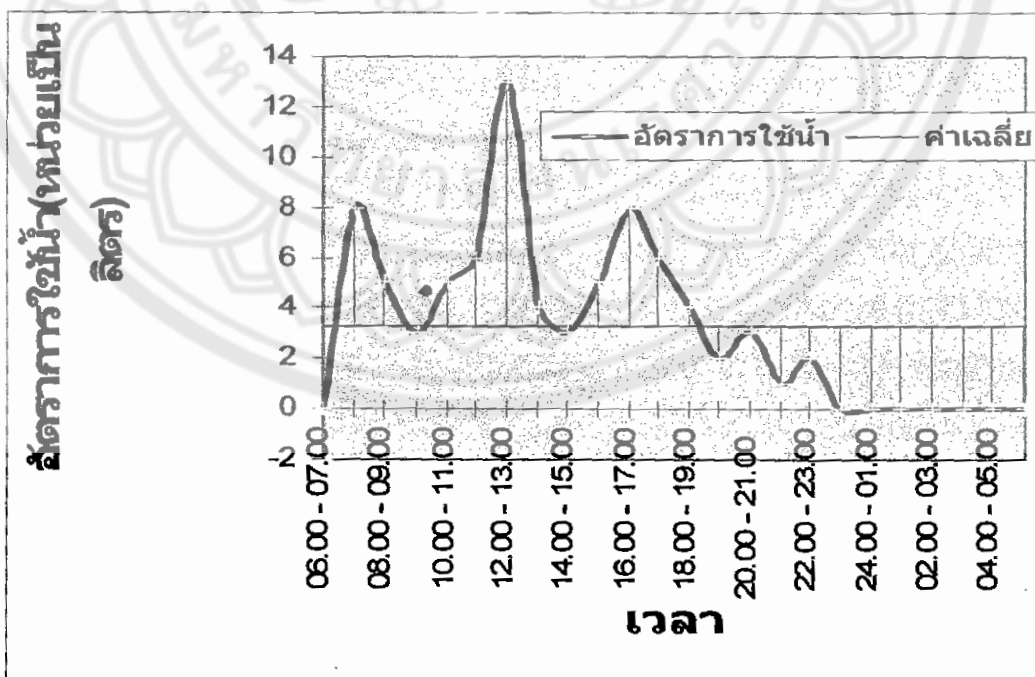
ตึกมิ่งขวัญ วันที่ 1

เวลา	มาตรวัดน้ำ	อัตราการใช้น้ำ	ค่าเฉลี่ย
06.00 - 07.00	1391537	0	3.375
07.00 - 08.00	1391545	8	3.375
08.00 - 09.00	1391548	3	3.375
09.00 - 10.00	1391552	4	3.375
10.00 - 11.00	1391556	4	3.375
11.00 - 12.00	1391564	8	3.375
12.00 - 13.00	1391577	13	3.375
13.00 - 14.00	1391585	8	3.375
14.00 - 15.00	1391589	4	3.375
15.00 - 16.00	1391596	7	3.375
16.00 - 17.00	1391602	6	3.375
17.00 - 18.00	1391606	4	3.375
18.00 - 19.00	1391611	5	3.375
19.00 - 20.00	1391614	3	3.375
20.00 - 21.00	1391616	2	3.375
21.00 - 22.00	1391617	1	3.375
22.00 - 23.00	1391618	1	3.375
23.00 - 24.00	1391618	0	3.375
24.00 - 01.00	1391618	0	3.375
01.00 - 02.00	1391618	0	3.375
02.00 - 03.00	1391618	0	3.375
03.00 - 04.00	1391618	0	3.375
04.00 - 05.00	1391618	0	3.375
05.00 - 06.00	1391618	0	3.375



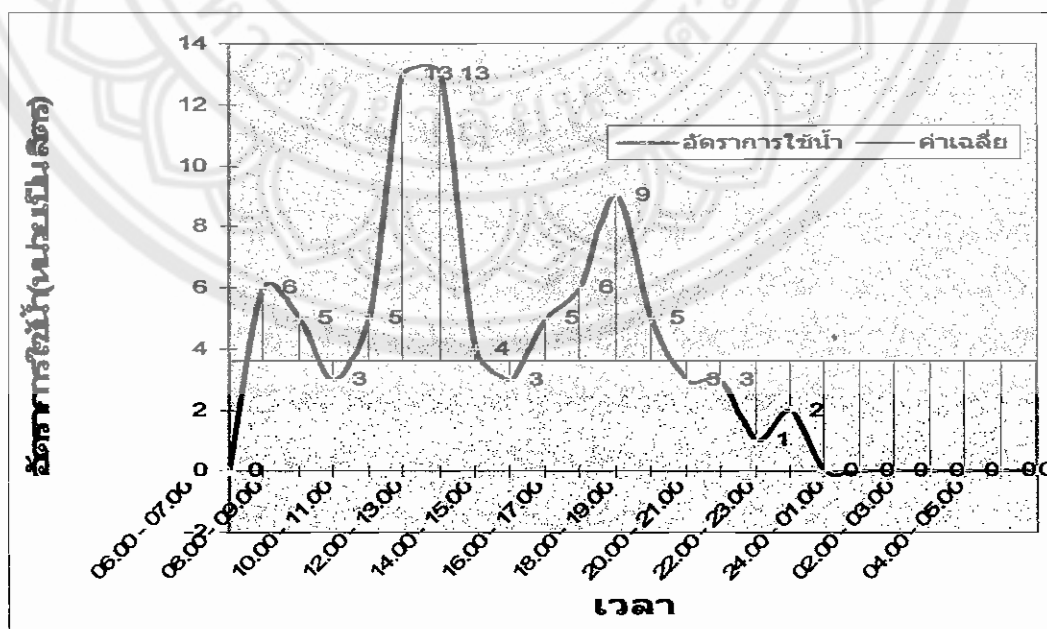
วันที่ 2

เวลา	มาตรวัดน้ำ	อัตราการใช้น้ำ	ค่าเฉลี่ย
06.00 - 07.00	1391618	0	3.25
07.00 - 08.00	1391626	8	3.25
08.00 - 09.00	1391631	5	3.25
09.00 - 10.00	1391634	3	3.25
10.00 - 11.00	1391639	5	3.25
11.00 - 12.00	1391645	6	3.25
12.00 - 13.00	1391658	13	3.25
13.00 - 14.00	1391662	4	3.25
14.00 - 15.00	1391665	3	3.25
15.00 - 16.00	1391670	5	3.25
16.00 - 17.00	1391678	8	3.25
17.00 - 18.00	1391684	6	3.25
18.00 - 19.00	1391688	4	3.25
19.00 - 20.00	1391690	2	3.25
20.00 - 21.00	1391693	3	3.25
21.00 - 22.00	1391694	1	3.25
22.00 - 23.00	1391696	2	3.25
23.00 - 24.00	1391696	0	3.25
24.00 - 01.00	1391696	0	3.25
01.00 - 02.00	1391696	0	3.25
02.00 - 03.00	1391696	0	3.25
03.00 - 04.00	1391696	0	3.25
04.00 - 05.00	1391696	0	3.25
05.00 - 06.00	1391696	0	3.25



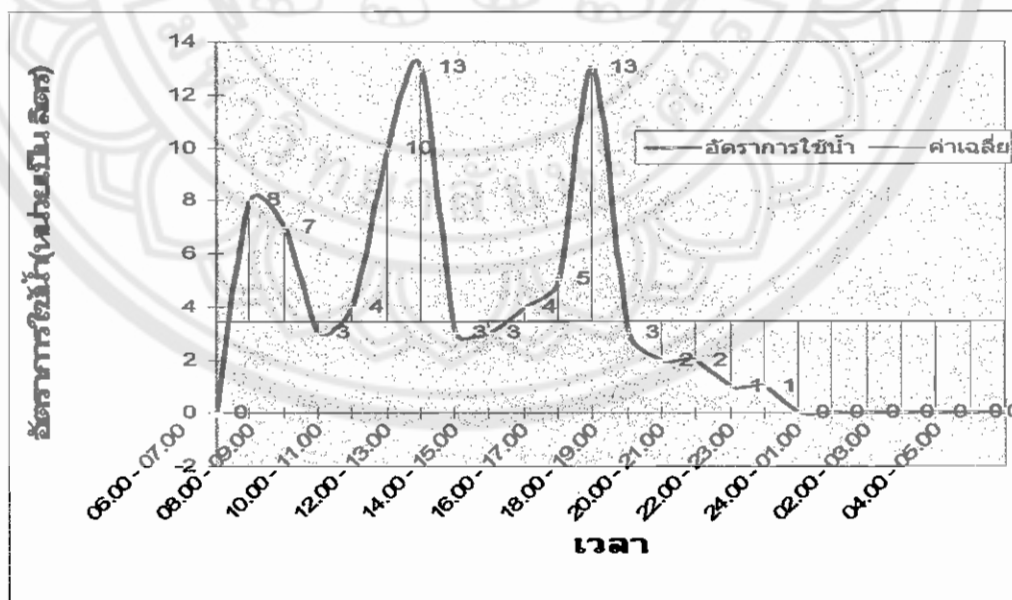
วันที่ 3

เวลา	มาตรวัดน้ำ	อัตราการใช้น้ำ	ค่าเฉลี่ย
06.00 - 07.00	1391696	0	3.5833
07.00 - 08.00	1391702	6	3.5833
08.00 - 09.00	1391707	5	3.5833
09.00 - 10.00	1391710	3	3.5833
10.00 - 11.00	1391715	5	3.5833
11.00 - 12.00	1391728	13	3.5833
12.00 - 13.00	1391741	13	3.5833
13.00 - 14.00	1391745	4	3.5833
14.00 - 15.00	1391748	3	3.5833
15.00 - 16.00	1391753	5	3.5833
16.00 - 17.00	1391759	6	3.5833
17.00 - 18.00	1391768	9	3.5833
18.00 - 19.00	1391773	5	3.5833
19.00 - 20.00	1391776	3	3.5833
20.00 - 21.00	1391779	3	3.5833
21.00 - 22.00	1391780	1	3.5833
22.00 - 23.00	1391782	2	3.5833
23.00 - 24.00	1391782	0	3.5833
24.00 - 01.00	1391782	0	3.5833
01.00 - 02.00	1391782	0	3.5833
02.00 - 03.00	1391782	0	3.5833
03.00 - 04.00	1391782	0	3.5833
04.00 - 05.00	1391782	0	3.5833
05.00 - 06.00	1391782	0	3.5833



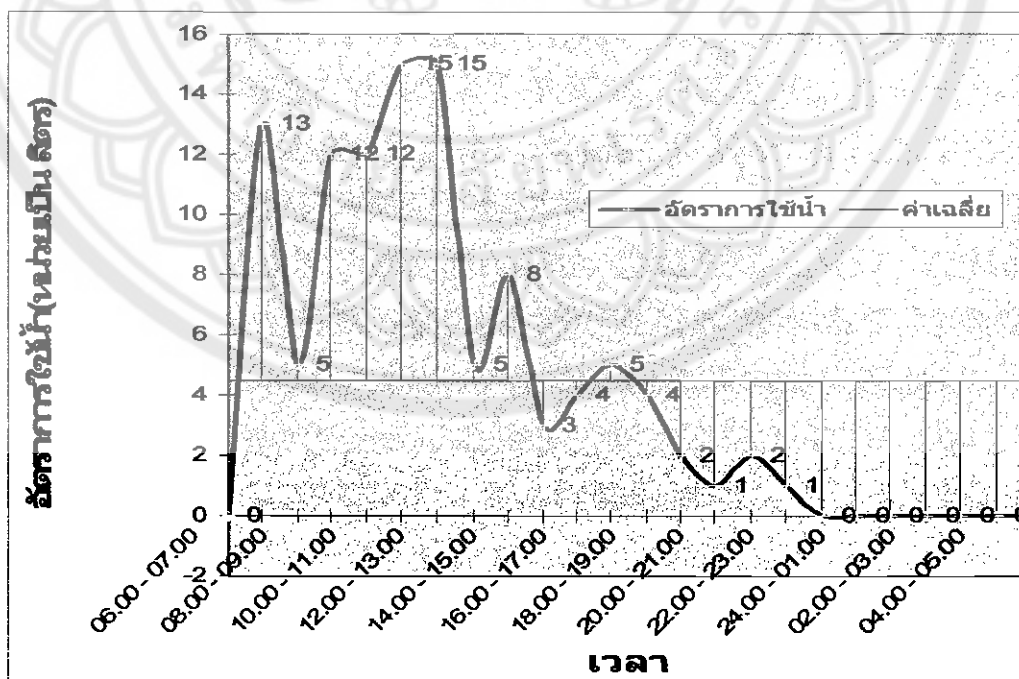
วันที่ 4

เวลา	มาตรวัดน้ำ	อัตราการใช้น้ำ	ค่าเฉลี่ย
06.00 - 07.00	1391782	0	3.41667
07.00 - 08.00	1391790	8	3.41667
08.00 - 09.00	1391797	7	3.41667
09.00 - 10.00	1391800	3	3.41667
10.00 - 11.00	1391804	4	3.41667
11.00 - 12.00	1391814	10	3.41667
12.00 - 13.00	1391827	13	3.41667
13.00 - 14.00	1391830	3	3.41667
14.00 - 15.00	1391833	3	3.41667
15.00 - 16.00	1391837	4	3.41667
16.00 - 17.00	1391842	5	3.41667
17.00 - 18.00	1391855	13	3.41667
18.00 - 19.00	1391858	3	3.41667
19.00 - 20.00	1391860	2	3.41667
20.00 - 21.00	1391862	2	3.41667
21.00 - 22.00	1391863	1	3.41667
22.00 - 23.00	1391864	1	3.41667
23.00 - 24.00	1391864	0	3.41667
24.00 - 01.00	1391864	0	3.41667
01.00 - 02.00	1391864	0	3.41667
02.00 - 03.00	1391864	0	3.41667
03.00 - 04.00	1391864	0	3.41667
04.00 - 05.00	1391864	0	3.41667
05.00 - 06.00	1391864	0	3.41667



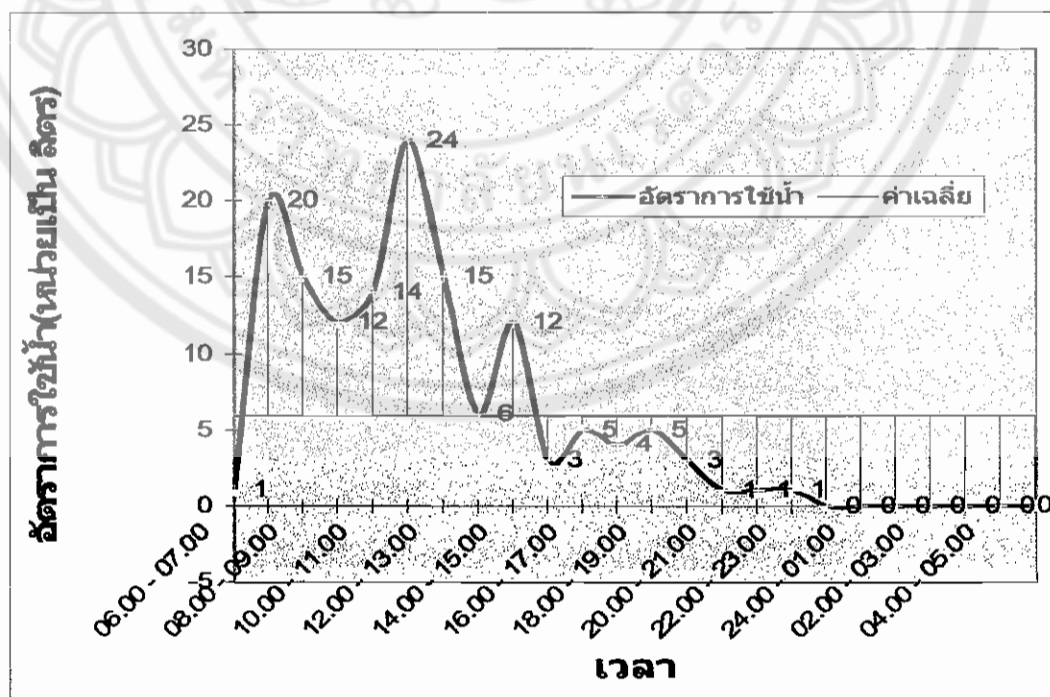
วันที่ 5

เวลา	มาตรวัดน้ำ	อัตราการใช้น้ำ	ค่าเฉลี่ย
06.00 - 07.00	1391864	0	4.45833
07.00 - 08.00	1391877	13	4.45833
08.00 - 09.00	1391882	5	4.45833
09.00 - 10.00	1391894	12	4.45833
10.00 - 11.00	1391906	12	4.45833
11.00 - 12.00	1391921	15	4.45833
12.00 - 13.00	1391936	15	4.45833
13.00 - 14.00	1391941	5	4.45833
14.00 - 15.00	1391949	8	4.45833
15.00 - 16.00	1391952	3	4.45833
16.00 - 17.00	1391956	4	4.45833
17.00 - 18.00	1391961	5	4.45833
18.00 - 19.00	1391965	4	4.45833
19.00 - 20.00	1391967	2	4.45833
20.00 - 21.00	1391968	1	4.45833
21.00 - 22.00	1391970	2	4.45833
22.00 - 23.00	1391971	1	4.45833
23.00 - 24.00	1391971	0	4.45833
24.00 - 01.00	1391971	0	4.45833
01.00 - 02.00	1391971	0	4.45833
02.00 - 03.00	1391971	0	4.45833
03.00 - 04.00	1391971	0	4.45833
04.00 - 05.00	1391971	0	4.45833
05.00 - 06.00	1391971	0	4.45833



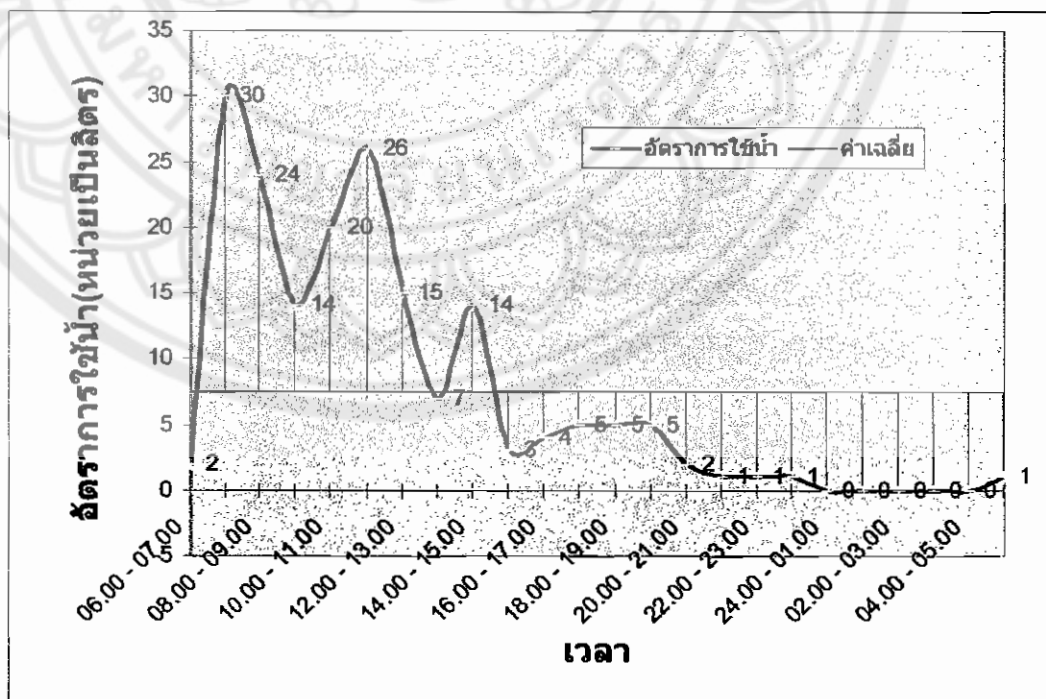
วันที่6

เวลา	มาตรวัดน้ำ	อัตราการใช้น้ำ	ค่าเฉลี่ย
06.00 - 07.00	1391972	1	5.91667
07.00 - 08.00	1391992	20	5.91667
08.00 - 09.00	1392007	15	5.91667
09.00 - 10.00	1392019	12	5.91667
10.00 - 11.00	1392033	14	5.91667
11.00 - 12.00	1392057	24	5.91667
12.00 - 13.00	1392072	15	5.91667
13.00 - 14.00	1392078	6	5.91667
14.00 - 15.00	1392090	12	5.91667
15.00 - 16.00	1392093	3	5.91667
16.00 - 17.00	1392098	5	5.91667
17.00 - 18.00	1392102	4	5.91667
18.00 - 19.00	1392107	5	5.91667
19.00 - 20.00	1392110	3	5.91667
20.00 - 21.00	1392111	1	5.91667
21.00 - 22.00	1392112	1	5.91667
22.00 - 23.00	1392113	1	5.91667
23.00 - 24.00	1392113	0	5.91667
24.00 - 01.00	1392113	0	5.91667
01.00 - 02.00	1392113	0	5.91667
02.00 - 03.00	1392113	0	5.91667
03.00 - 04.00	1392113	0	5.91667
04.00 - 05.00	1392113	0	5.91667
05.00 - 06.00	1392113	0	5.91667



วันที่ 7

เวลา	มาตรวัดน้ำ	อัตราการใช้น้ำ	ค่าเฉลี่ย
06.00 - 07.00	1392115	2	7.5
07.00 - 08.00	1392145	30	7.5
08.00 - 09.00	1392169	24	7.5
09.00 - 10.00	1392183	14	7.5
10.00 - 11.00	1392203	20	7.5
11.00 - 12.00	1392229	26	7.5
12.00 - 13.00	1392244	15	7.5
13.00 - 14.00	1392251	7	7.5
14.00 - 15.00	1392265	14	7.5
15.00 - 16.00	1392268	3	7.5
16.00 - 17.00	1392272	4	7.5
17.00 - 18.00	1392277	5	7.5
18.00 - 19.00	1392282	5	7.5
19.00 - 20.00	1392287	5	7.5
20.00 - 21.00	1392289	2	7.5
21.00 - 22.00	1392290	1	7.5
22.00 - 23.00	1392291.0	1	7.5
23.00 - 24.00	1392292	1	7.5
24.00 - 01.00	1392292	0	7.5
01.00 - 02.00	1392292	0	7.5
02.00 - 03.00	1392292	0	7.5
03.00 - 04.00	1392292	0	7.5
04.00 - 05.00	1392292	0	7.5
05.00 - 06.00	1392293	1	7.5

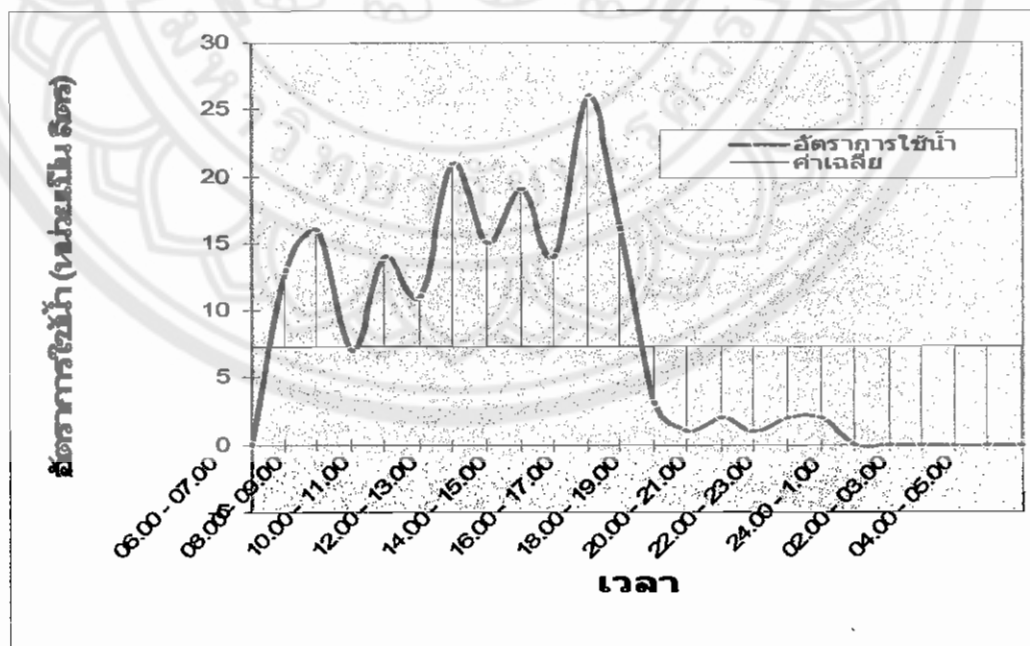


Missing



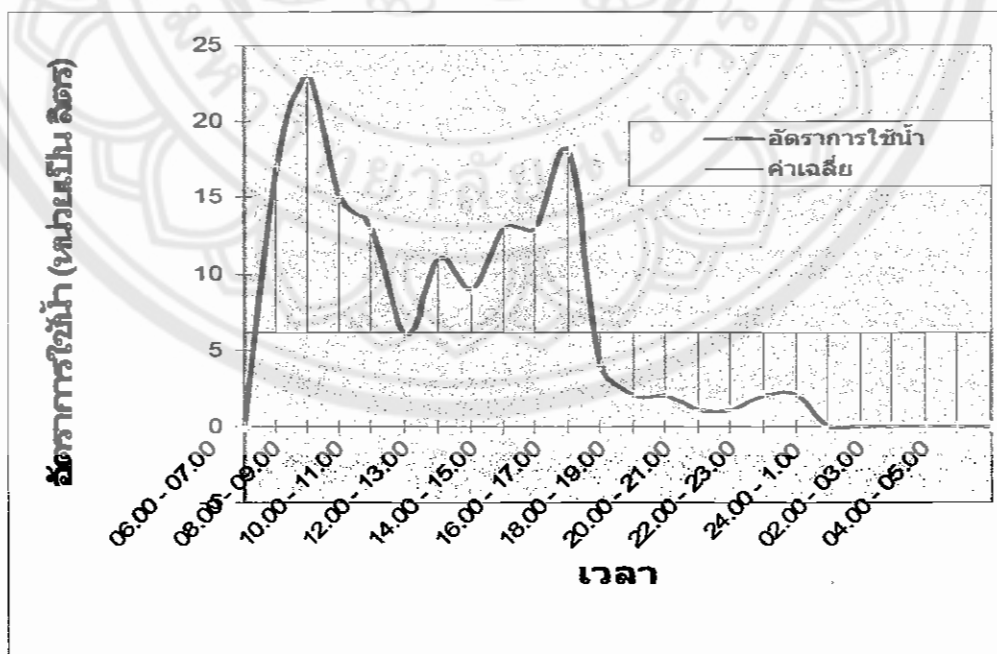
วันที่ 2

เวลา	มาตรวัดน้ำ	อัตราการใช้น้ำ	ค่าเฉลี่ย
06.00 - 07.00	249766	0	7.32
07.00 - 08.00	249779	13	7.32
08.00 - 09.00	249795	16	7.32
09.00 - 10.00	249802	7	7.32
10.00 - 11.00	249816	14	7.32
11.00 - 12.00	249827	11	7.32
12.00 - 13.00	249848	21	7.32
13.00 - 14.00	249863	15	7.32
14.00 - 15.00	249882	19	7.32
15.00 - 16.00	249896	14	7.32
16.00 - 17.00	249922	26	7.32
17.00 - 18.00	249938	16	7.32
18.00 - 19.00	249941	3	7.32
19.00 - 20.00	249942	1	7.32
20.00 - 21.00	249944	2	7.32
21.00 - 22.00	249945	1	7.32
22.00 - 23.00	249947	2	7.32
23.00 - 24.00	249949	2	7.32
24.00 - 1.00	249949	0	7.32
01.00 - 02.00	249949	0	7.32
02.00 - 03.00	249949	0	7.32
03.00 - 04.00	249949	0	7.32
04.00 - 05.00	249949	0	7.32
05.00 - 06.00	249949	0	7.32



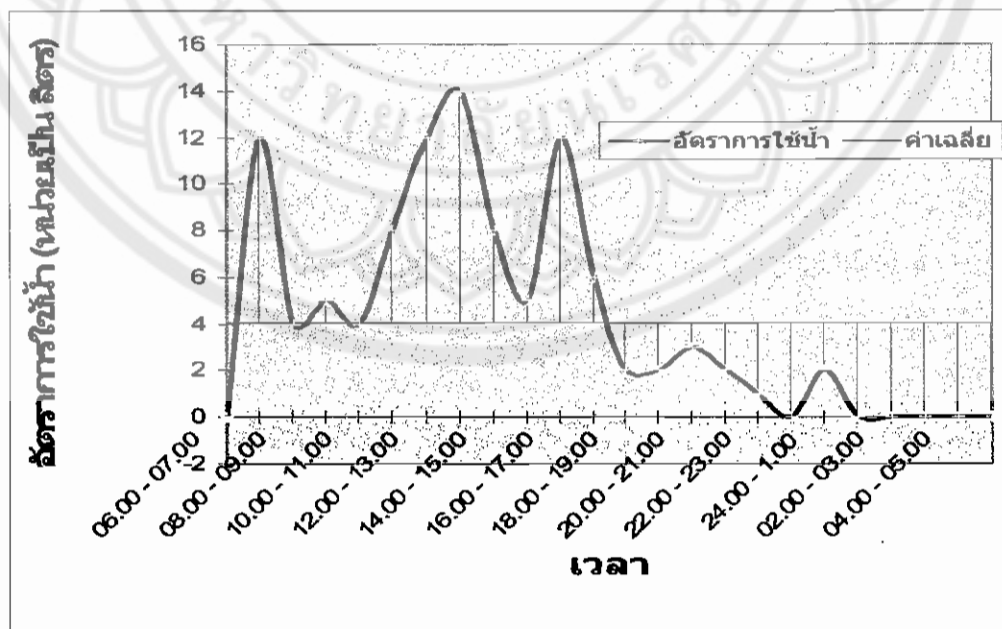
วันที่3

เวลา	มาตรวัดน้ำ	อัตราการใช้น้ำ	ค่าเฉลี่ย
06.00 - 07.00	249949	0	6.08
07.00 - 08.00	249966	17	6.08
08.00 - 09.00	249989	23	6.08
09.00 - 10.00	250004	15	6.08
10.00 - 11.00	250017	13	6.08
11.00 - 12.00	250023	6	6.08
12.00 - 13.00	250034	11	6.08
13.00 - 14.00	250043	9	6.08
14.00 - 15.00	250056	13	6.08
15.00 - 16.00	250069	13	6.08
16.00 - 17.00	250087	18	6.08
17.00 - 18.00	250091	4	6.08
18.00 - 19.00	250093	2	6.08
19.00 - 20.00	250095	2	6.08
20.00 - 21.00	250096	1	6.08
21.00 - 22.00	250097	1	6.08
22.00 - 23.00	250099	2	6.08
23.00 - 24.00	250101	2	6.08
24.00 - 1.00	250101	0	6.08
01.00 - 02.00	250101	0	6.08
02.00 - 03.00	250101	0	6.08
03.00 - 04.00	250101	0	6.08
04.00 - 05.00	250101	0	6.08
05.00 - 06.00	250101	0	6.08



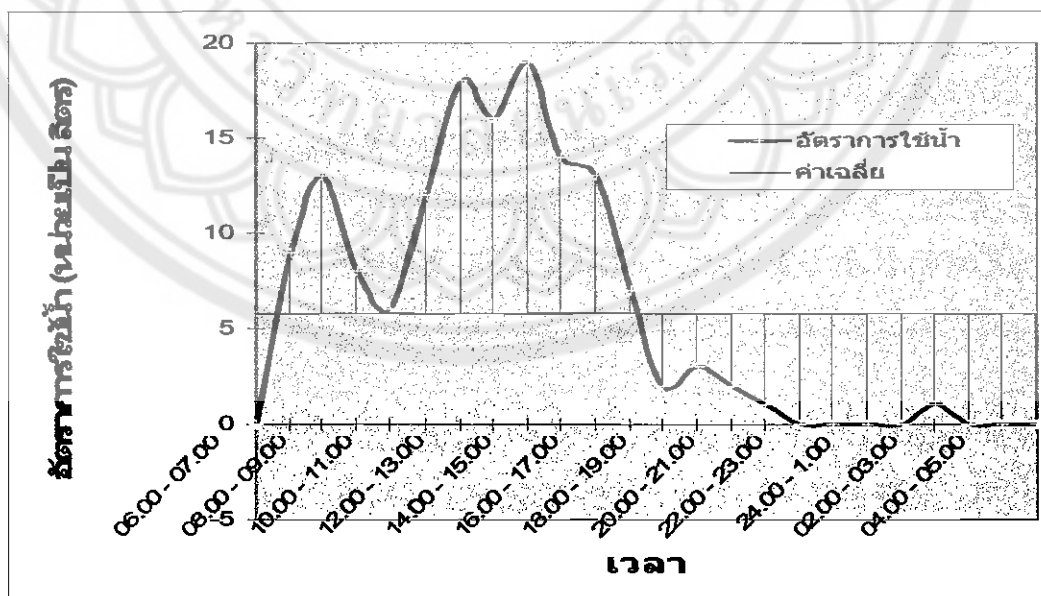
วันที่ 4

เวลา	มาตรวัดน้ำ	อัตราการใช้น้ำ	ค่าเฉลี่ย
06.00 - 07.00	250101	0	4.08
07.00 - 08.00	250113	12	4.08
08.00 - 09.00	250117	4	4.08
09.00 - 10.00	250122	5	4.08
10.00 - 11.00	250126	4	4.08
11.00 - 12.00	250134	8	4.08
12.00 - 13.00	250146	12	4.08
13.00 - 14.00	250160	14	4.08
14.00 - 15.00	250168	8	4.08
15.00 - 16.00	250173	5	4.08
16.00 - 17.00	250185	12	4.08
17.00 - 18.00	250191	6	4.08
18.00 - 19.00	250193	2	4.08
19.00 - 20.00	250195	2	4.08
20.00 - 21.00	250198	3	4.08
21.00 - 22.00	250200	2	4.08
22.00 - 23.00	250201	1	4.08
23.00 - 24.00	250201	0	4.08
24.00 - 1.00	250203	2	4.08
01.00 - 02.00	250203	0	4.08
02.00 - 03.00	250203	0	4.08
03.00 - 04.00	250203	0	4.08
04.00 - 05.00	250203	0	4.08
05.00 - 06.00	250203	0	4.08



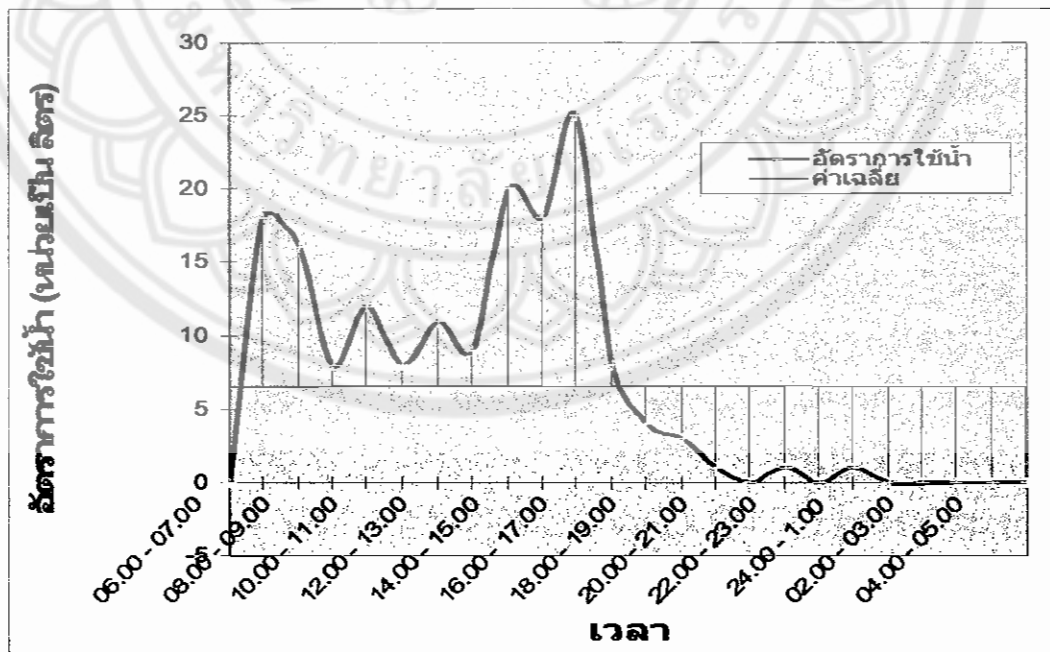
วันที่ 5

เวลา	มาตรวัดน้ำ	อัตราการใช้น้ำ	ค่าเฉลี่ย
06.00 - 07.00	250203	0	5.76
07.00 - 08.00	250212	9	5.76
08.00 - 09.00	250225	13	5.76
09.00 - 10.00	250233	8	5.76
10.00 - 11.00	250239	6	5.76
11.00 - 12.00	250251	12	5.76
12.00 - 13.00	250269	18	5.76
13.00 - 14.00	250285	16	5.76
14.00 - 15.00	250304	19	5.76
15.00 - 16.00	250318	14	5.76
16.00 - 17.00	250331	13	5.76
17.00 - 18.00	250338	7	5.76
18.00 - 19.00	250340	2	5.76
19.00 - 20.00	250343	3	5.76
20.00 - 21.00	250345	2	5.76
21.00 - 22.00	250346	1	5.76
22.00 - 23.00	250346	0	5.76
23.00 - 24.00	250346	0	5.76
24.00 - 1.00	250346	0	5.76
01.00 - 02.00	250346	0	5.76
02.00 - 03.00	250347	1	5.76
03.00 - 04.00	250347	0	5.76
04.00 - 05.00	250347	0	5.76
05.00 - 06.00	250347	0	5.76



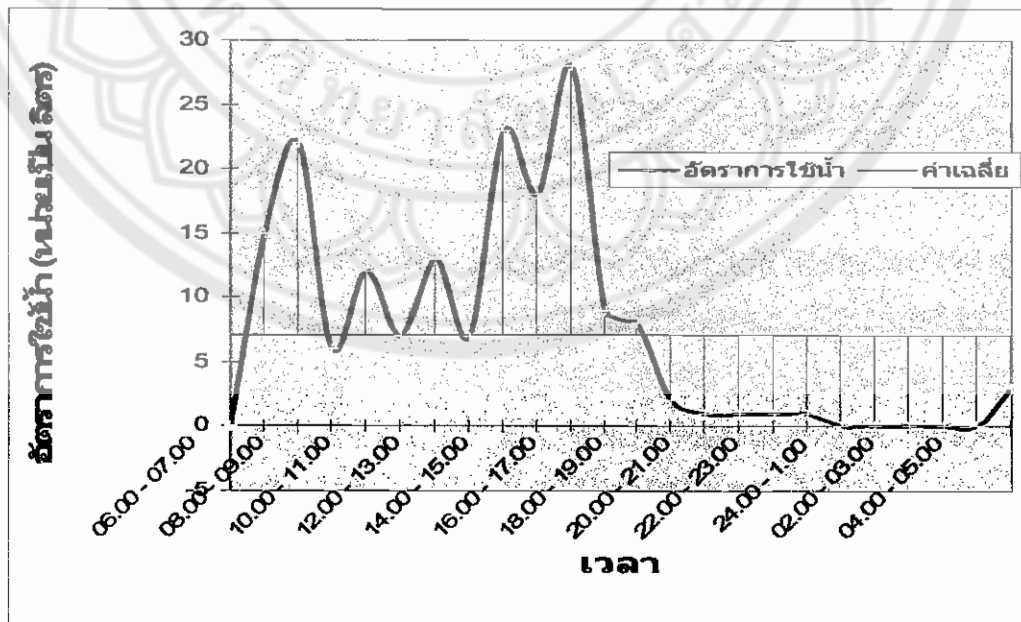
วันที่6

เวลา	มาตรวัดน้ำ	อัตราการใช้น้ำ	ค่าเฉลี่ย
06.00 - 07.00	250347	0	6.52
07.00 - 08.00	250365	18	6.52
08.00 - 09.00	250381	16	6.52
09.00 - 10.00	250389	8	6.52
10.00 - 11.00	250401	12	6.52
11.00 - 12.00	250409	8	6.52
12.00 - 13.00	250420	11	6.52
13.00 - 14.00	250429	9	6.52
14.00 - 15.00	250449	20	6.52
15.00 - 16.00	250467	18	6.52
16.00 - 17.00	250492	25	6.52
17.00 - 18.00	250500	8	6.52
18.00 - 19.00	250504	4	6.52
19.00 - 20.00	250507	3	6.52
20.00 - 21.00	250508	1	6.52
21.00 - 22.00	250508	0	6.52
22.00 - 23.00	250509	1	6.52
23.00 - 24.00	250509	0	6.52
24.00 - 1.00	250510	1	6.52
01.00 - 02.00	250510	0	6.52
02.00 - 03.00	250510	0	6.52
03.00 - 04.00	250510	0	6.52
04.00 - 05.00	250510	0	6.52
05.00 - 06.00	250510	0	6.52



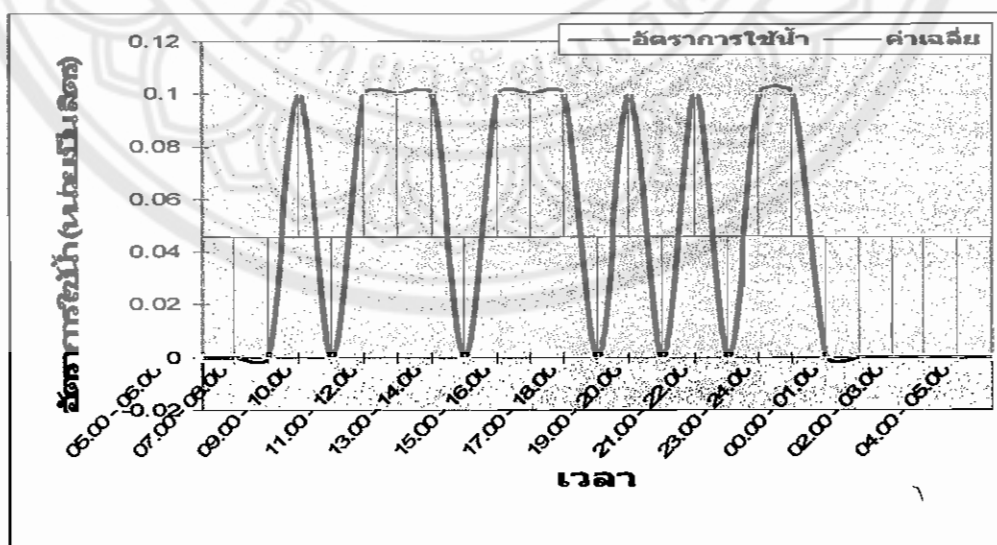
วันที่ 7

เวลา	มาตรวัดน้ำ	อัตราการใช้น้ำ	ค่าเฉลี่ย
06.00 - 07.00	250510	0	7.08
07.00 - 08.00	250525	15	7.08
08.00 - 09.00	250547	22	7.08
09.00 - 10.00	250553	6	7.08
10.00 - 11.00	250565	12	7.08
11.00 - 12.00	250572	7	7.08
12.00 - 13.00	250585	13	7.08
13.00 - 14.00	250592	7	7.08
14.00 - 15.00	250615	23	7.08
15.00 - 16.00	250633	18	7.08
16.00 - 17.00	250661	28	7.08
17.00 - 18.00	250670	9	7.08
18.00 - 19.00	250678	8	7.08
19.00 - 20.00	250680	2	7.08
20.00 - 21.00	250681	1	7.08
21.00 - 22.00	250682	1	7.08
22.00 - 23.00	250683.0	1	7.08
23.00 - 24.00	250684	1	7.08
24.00 - 1.00	250684	0	7.08
01.00 - 02.00	250684	0	7.08
02.00 - 03.00	250684	0	7.08
03.00 - 04.00	250684	0	7.08
04.00 - 05.00	250684	0	7.08
05.00 - 06.00	250687	3	7.08



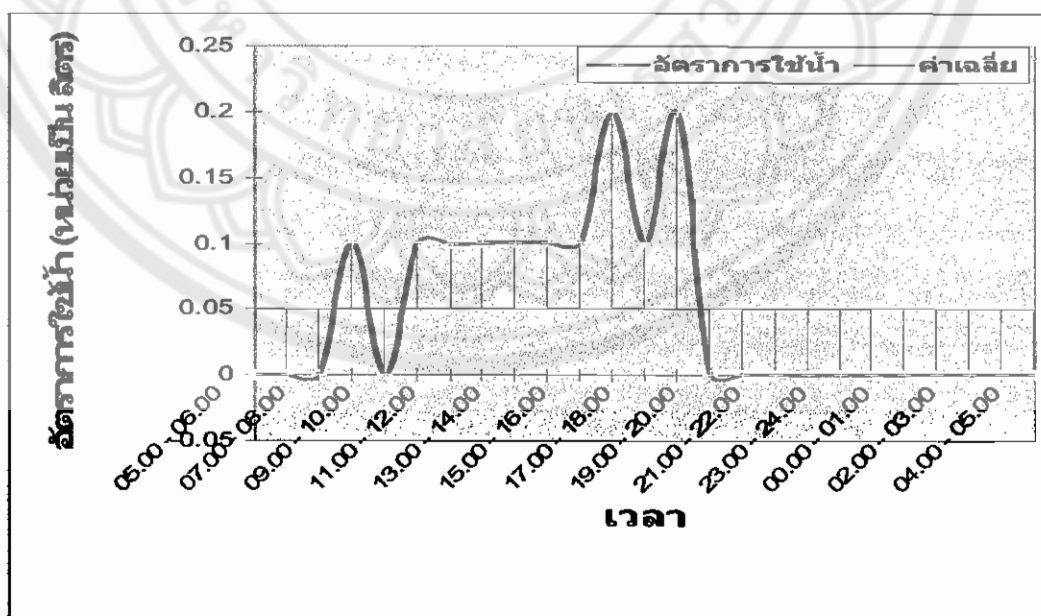
อาคารเรียนรวมคณะวิศวกรรมศาสตร์ วันที่ 1

เวลา	มาตรวัดน้ำ	อัตราการใช้น้ำ	ค่าเฉลี่ย
05.00 - 06.00	187598.4	0	0.0458
06.00 - 07.00	187598.4	0	0.0458
07.00 - 08.00	187598.4	0	0.0458
08.00 - 09.00	187598.5	0.1	0.0458
09.00 - 10.00	187598.5	0	0.0458
10.00 - 11.00	187598.6	0.1	0.0458
11.00 - 12.00	187598.7	0.1	0.0458
12.00 - 13.00	187598.8	0.1	0.0458
13.00 - 14.00	187598.8	0	0.0458
14.00 - 15.00	187598.9	0.1	0.0458
15.00 - 16.00	187599.0	0.1	0.0458
16.00 - 17.00	187599.1	0.1	0.0458
17.00 - 18.00	187599.1	0	0.0458
18.00 - 19.00	187599.2	0.1	0.0458
19.00 - 20.00	187599.2	0	0.0458
20.00 - 21.00	187599.3	0.1	0.0458
21.00 - 22.00	187599.3	0	0.0458
22.00 - 23.00	187599.4	0.1	0.0458
23.00 - 24.00	187599.5	0.1	0.0458
24.00 - 00.00	187599.5	0	0.0458
00.00 - 01.00	187599.5	0	0.0458
01.00 - 02.00	187599.5	0	0.0458
02.00 - 03.00	187599.5	0	0.0458
03.00 - 04.00	187599.5	0	0.0458
04.00 - 05.00	187599.5	0	0.0458



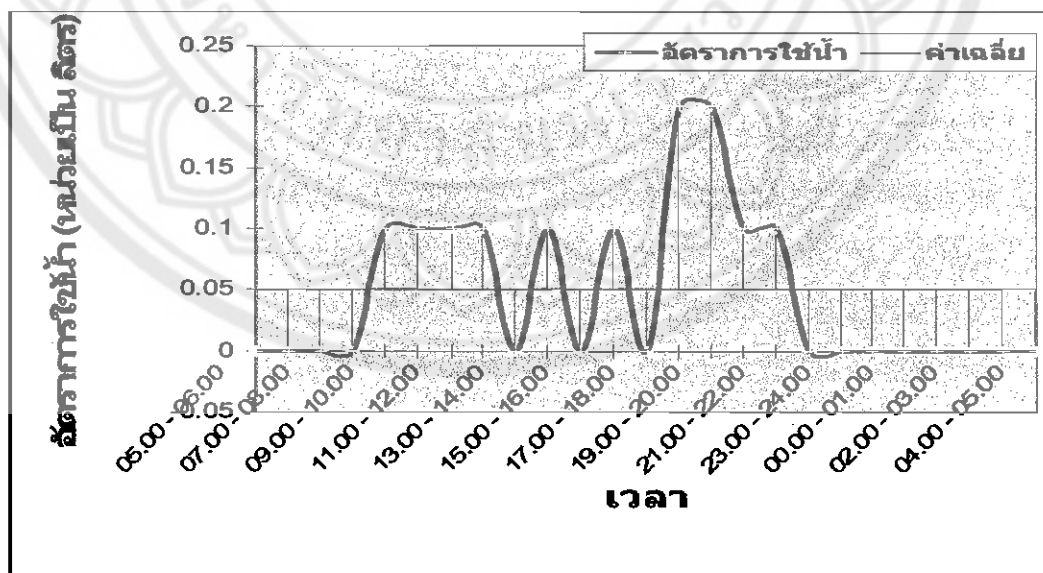
วันที่ 2

เวลา	มาตรวัดน้ำ	อัตราการใช้น้ำ	ค่าเฉลี่ย
05.00 - 06.00	187599.5	0	0.05
06.00 - 07.00	187599.5	0	0.05
07.00 - 08.00	187599.5	0	0.05
08.00 - 09.00	187599.6	0.1	0.05
09.00 - 10.00	187599.6	0	0.05
10.00 - 11.00	187599.7	0.1	0.05
11.00 - 12.00	187599.8	0.1	0.05
12.00 - 13.00	187599.9	0.1	0.05
13.00 - 14.00	187600.0	0.1	0.05
14.00 - 15.00	187600.1	0.1	0.05
15.00 - 16.00	187600.2	0.1	0.05
16.00 - 17.00	187600.4	0.2	0.05
17.00 - 18.00	187600.5	0.1	0.05
18.00 - 19.00	187600.7	0.2	0.05
19.00 - 20.00	187600.7	0	0.05
20.00 - 21.00	187600.7	0	0.05
21.00 - 22.00	187600.7	0	0.05
22.00 - 23.00	187600.7	0	0.05
23.00 - 24.00	187600.7	0	0.05
24.00 - 00.00	187600.7	0	0.05
00.00 - 01.00	187600.7	0	0.05
01.00 - 02.00	187600.7	0	0.05
02.00 - 03.00	187600.7	0	0.05
03.00 - 04.00	187600.7	0	0.05
04.00 - 05.00	187600.7	0	0.05



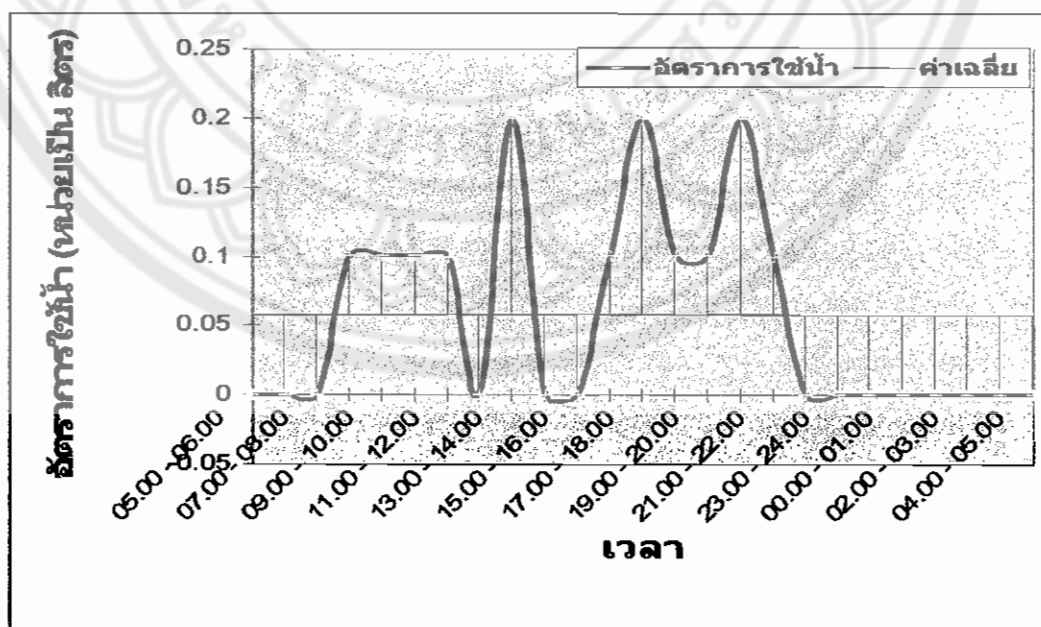
วันที่ 3

เวลา	มาตรวัดน้ำ	อัตราการใช้น้ำ	ค่าเฉลี่ย
05.00 - 06.00	187600.7	0	0.05
06.00 - 07.00	187600.7	0	0.05
07.00 - 08.00	187600.7	0	0.05
08.00 - 09.00	187600.7	0	0.05
09.00 - 10.00	187600.8	0.1	0.05
10.00 - 11.00	187600.9	0.1	0.05
11.00 - 12.00	187601.0	0.1	0.05
12.00 - 13.00	187601.1	0.1	0.05
13.00 - 14.00	187601.1	0	0.05
14.00 - 15.00	187601.2	0.1	0.05
15.00 - 16.00	187601.2	0	0.05
16.00 - 17.00	187601.3	0.1	0.05
17.00 - 18.00	187601.3	0	0.05
18.00 - 19.00	187601.5	0.2	0.05
19.00 - 20.00	187601.7	0.2	0.05
20.00 - 21.00	187601.8	0.1	0.05
21.00 - 22.00	187601.9	0.1	0.05
22.00 - 23.00	187601.9	0	0.05
23.00 - 24.00	187601.9	0	0.05
24.00 - 00.00	187601.9	0	0.05
00.00 - 01.00	187601.9	0	0.05
01.00 - 02.00	187601.9	0	0.05
02.00 - 03.00	187601.9	0	0.05
03.00 - 04.00	187601.9	0	0.05
04.00 - 05.00	187601.9	0	0.05



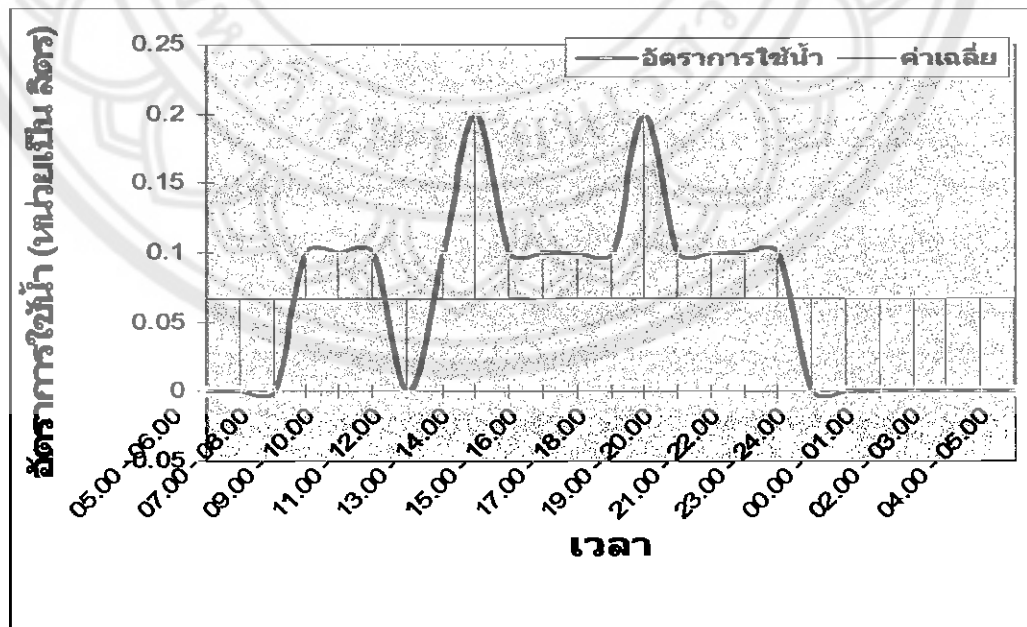
วันที่ 4

เวลา	มาตรวัดน้ำ	อัตราการใช้น้ำ	ค่าเฉลี่ย
05.00 - 06.00	187601.9	0	0.0583
06.00 - 07.00	187601.9	0	0.0583
07.00 - 08.00	187601.9	0	0.0583
08.00 - 09.00	187602.0	0.1	0.0583
09.00 - 10.00	187602.1	0.1	0.0583
10.00 - 11.00	187602.2	0.1	0.0583
11.00 - 12.00	187602.3	0.1	0.0583
12.00 - 13.00	187602.3	0	0.0583
13.00 - 14.00	187602.5	0.2	0.0583
14.00 - 15.00	187602.5	0	0.0583
15.00 - 16.00	187602.5	0	0.0583
16.00 - 17.00	187602.6	0.1	0.0583
17.00 - 18.00	187602.8	0.2	0.0583
18.00 - 19.00	187602.9	0.1	0.0583
19.00 - 20.00	187603	0.1	0.0583
20.00 - 21.00	187603.2	0.2	0.0583
21.00 - 22.00	187603.3	0.1	0.0583
22.00 - 23.00	187603.3	0	0.0583
23.00 - 24.00	187603.3	0	0.0583
24.00 - 00.00	187603.3	0	0.0583
00.00 - 01.00	187603.3	0	0.0583
01.00 - 02.00	187603.3	0	0.0583
02.00 - 03.00	187603.3	0	0.0583
03.00 - 04.00	187603.3	0	0.0583
04.00 - 05.00	187603.3	0	0.0583



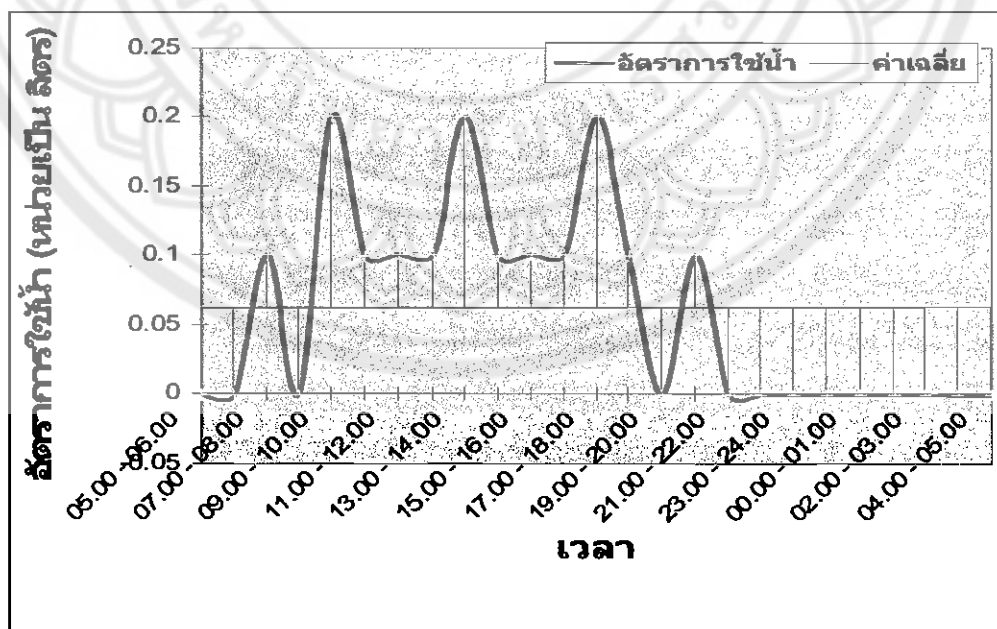
วันที่ 5

เวลา	มาตรวัดน้ำ	อัตราการใช้น้ำ	ค่าเฉลี่ย
05.00 - 06.00	187603.3	0	0.0667
06.00 - 07.00	187603.3	0	0.0667
07.00 - 08.00	187603.3	0	0.0667
08.00 - 09.00	187603.4	0.1	0.0667
09.00 - 10.00	187603.5	0.1	0.0667
10.00 - 11.00	187603.6	0.1	0.0667
11.00 - 12.00	187603.6	0	0.0667
12.00 - 13.00	187603.7	0.1	0.0667
13.00 - 14.00	187603.9	0.2	0.0667
14.00 - 15.00	187604.0	0.1	0.0667
15.00 - 16.00	187604.1	0.1	0.0667
16.00 - 17.00	187604.2	0.1	0.0667
17.00 - 18.00	187604.3	0.1	0.0667
18.00 - 19.00	187604.5	0.2	0.0667
19.00 - 20.00	187604.6	0.1	0.0667
20.00 - 21.00	187604.7	0.1	0.0667
21.00 - 22.00	187604.8	0.1	0.0667
22.00 - 23.00	187604.9	0.1	0.0667
23.00 - 24.00	187604.9	0	0.0667
24.00 - 00.00	187604.9	0	0.0667
00.00 - 01.00	187604.9	0	0.0667
01.00 - 02.00	187604.9	0	0.0667
02.00 - 03.00	187604.9	0	0.0667
03.00 - 04.00	187604.9	0	0.0667
04.00 - 05.00	187604.9	0	0.0667



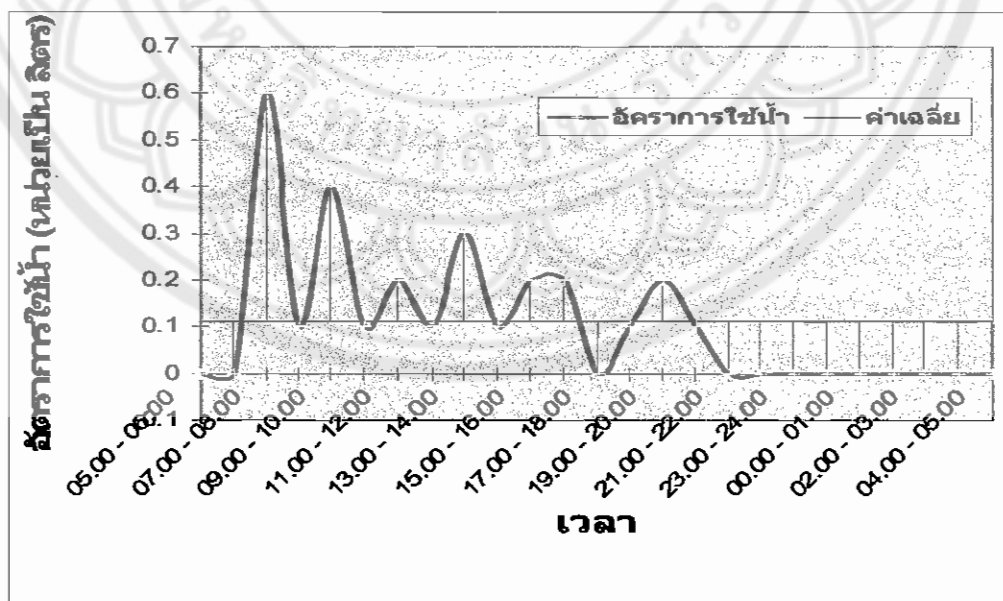
วันที่ 6

เวลา	มาตรวัดน้ำ	อัตราการใช้น้ำ	ค่าเฉลี่ย
05.00 - 06.00	187604.9	0	0.0625
06.00 - 07.00	187604.9	0	0.0625
07.00 - 08.00	187605.0	0.1	0.0625
08.00 - 09.00	187605.0	0	0.0625
09.00 - 10.00	187605.2	0.2	0.0625
10.00 - 11.00	187605.3	0.1	0.0625
11.00 - 12.00	187605.4	0.1	0.0625
12.00 - 13.00	187605.5	0.1	0.0625
13.00 - 14.00	187605.7	0.2	0.0625
14.00 - 15.00	187605.8	0.1	0.0625
15.00 - 16.00	187605.9	0.1	0.0625
16.00 - 17.00	187606	0.1	0.0625
17.00 - 18.00	187606.2	0.2	0.0625
18.00 - 19.00	187606.3	0.1	0.0625
19.00 - 20.00	187606.3	0	0.0625
20.00 - 21.00	187606.4	0.1	0.0625
21.00 - 22.00	187606.4	0	0.0625
22.00 - 23.00	187606.4	0	0.0625
23.00 - 24.00	187606.4	0	0.0625
24.00 - 00.00	187606.4	0	0.0625
00.00 - 01.00	187606.4	0	0.0625
01.00 - 02.00	187606.4	0	0.0625
02.00 - 03.00	187606.4	0	0.0625
03.00 - 04.00	187606.4	0	0.0625
04.00 - 05.00	187606.4	0	0.0625



วันที่ 7

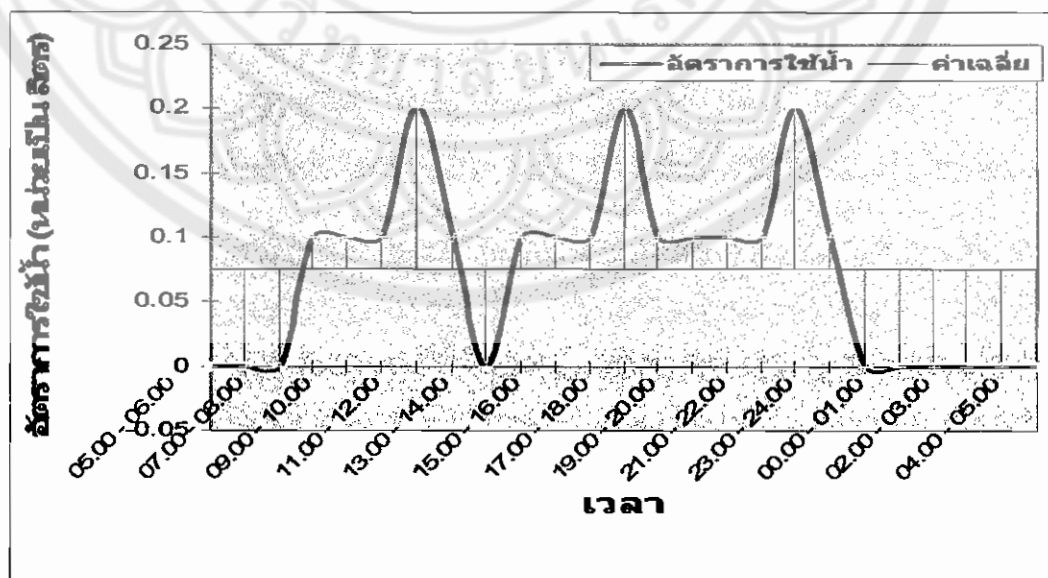
เวลา	มาตรวัดน้ำ	อัตราการใช้น้ำ	ค่าเฉลี่ย
05.00 - 06.00	187606.4	0	0.1125
06.00 - 07.00	187606.4	0	0.1125
07.00 - 08.00	187607.0	0.6	0.1125
08.00 - 09.00	187607.1	0.1	0.1125
09.00 - 10.00	187607.5	0.4	0.1125
10.00 - 11.00	187607.6	0.1	0.1125
11.00 - 12.00	187607.8	0.2	0.1125
12.00 - 13.00	187607.9	0.1	0.1125
13.00 - 14.00	187608.2	0.3	0.1125
14.00 - 15.00	187608.3	0.1	0.1125
15.00 - 16.00	187608.5	0.2	0.1125
16.00 - 17.00	187608.7	0.2	0.1125
17.00 - 18.00	187608.7	0	0.1125
18.00 - 19.00	187608.8	0.1	0.1125
19.00 - 20.00	187609.0	0.2	0.1125
20.00 - 21.00	187609.1	0.1	0.1125
21.00 - 22.00	187609.1	0	0.1125
22.00 - 23.00	187609.1	0	0.1125
23.00 - 24.00	187609.1	0	0.1125
24.00 - 00.00	187609.1	0	0.1125
00.00 - 01.00	187609.1	0	0.1125
01.00 - 02.00	187609.1	0	0.1125
02.00 - 03.00	187609.1	0	0.1125
03.00 - 04.00	187609.1	0	0.1125
04.00 - 05.00	187609.1	0	0.1125



อาคารหอพักนิสิตหญิง

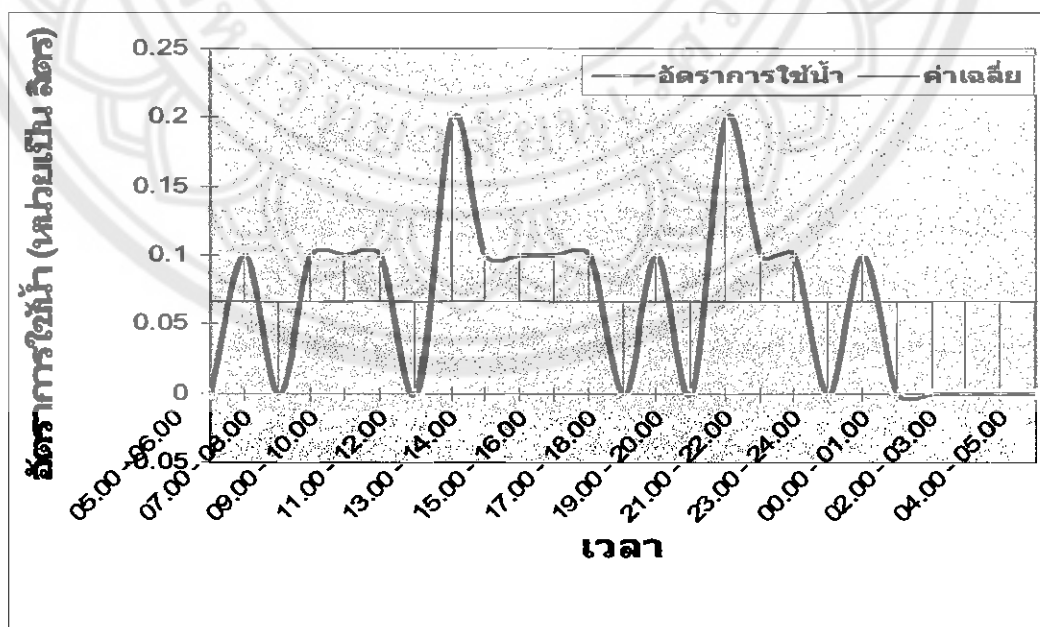
วันที่ 1

เวลา	มาตรวัดน้ำ	อัตราการใช้น้ำ	ค่าเฉลี่ย
05.00 - 06.00	67582.3	0	0.075
06.00 - 07.00	67582.3	0	0.075
07.00 - 08.00	67582.3	0	0.075
08.00 - 09.00	67582.4	0.1	0.075
09.00 - 10.00	67582.5	0.1	0.075
10.00 - 11.00	67582.6	0.1	0.075
11.00 - 12.00	67582.8	0.2	0.075
12.00 - 13.00	67582.9	0.1	0.075
13.00 - 14.00	67582.9	0	0.075
14.00 - 15.00	67583	0.1	0.075
15.00 - 16.00	67583.1	0.1	0.075
16.00 - 17.00	67583.2	0.1	0.075
17.00 - 18.00	67583.4	0.2	0.075
18.00 - 19.00	67583.5	0.1	0.075
19.00 - 20.00	67583.6	0.1	0.075
20.00 - 21.00	67583.7	0.1	0.075
21.00 - 22.00	67583.8	0.1	0.075
22.00 - 23.00	67584.0	0.2	0.075
23.00 - 24.00	67584.1	0.1	0.075
24.00 - 00.00	67584.1	0	0.075
00.00 - 01.00	67584.1	0	0.075
01.00 - 02.00	67584.1	0	0.075
02.00 - 03.00	67584.1	0	0.075
03.00 - 04.00	67584.1	0	0.075
04.00 - 05.00	67584.1	0	0.075



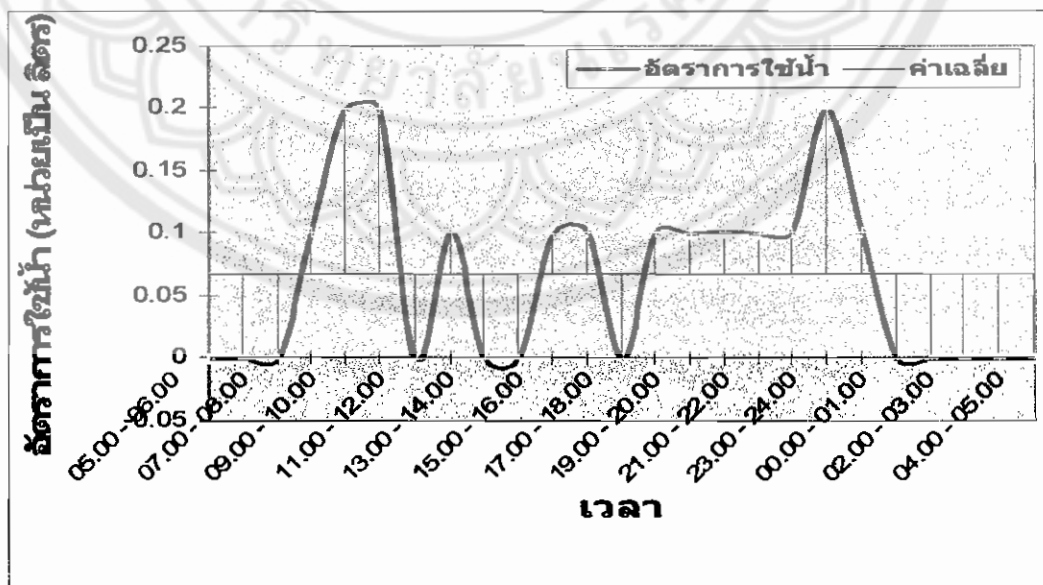
วันที่ 2

เวลา	มาตรวัดน้ำ	อัตราการใช้น้ำ	ค่าเฉลี่ย
05.00 - 06.00	67584.1	0	0.0667
06.00 - 07.00	67584.2	0.1	0.0667
07.00 - 08.00	67584.2	0	0.0667
08.00 - 09.00	67584.3	0.1	0.0667
09.00 - 10.00	67584.4	0.1	0.0667
10.00 - 11.00	67584.5	0.1	0.0667
11.00 - 12.00	67584.5	0	0.0667
12.00 - 13.00	67584.7	0.2	0.0667
13.00 - 14.00	67584.8	0.1	0.0667
14.00 - 15.00	67584.9	0.1	0.0667
15.00 - 16.00	67585	0.1	0.0667
16.00 - 17.00	67585.1	0.1	0.0667
17.00 - 18.00	67585.1	0	0.0667
18.00 - 19.00	67585.2	0.1	0.0667
19.00 - 20.00	67585.2	0	0.0667
20.00 - 21.00	67585.4	0.2	0.0667
21.00 - 22.00	67585.5	0.1	0.0667
22.00 - 23.00	67585.6	0.1	0.0667
23.00 - 24.00	67585.6	0	0.0667
24.00 - 00.00	67585.7	0.1	0.0667
00.00 - 01.00	67585.7	0	0.0667
01.00 - 02.00	67585.7	0	0.0667
02.00 - 03.00	67585.7	0	0.0667
03.00 - 04.00	67585.7	0	0.0667
04.00 - 05.00	67585.7	0	0.0667



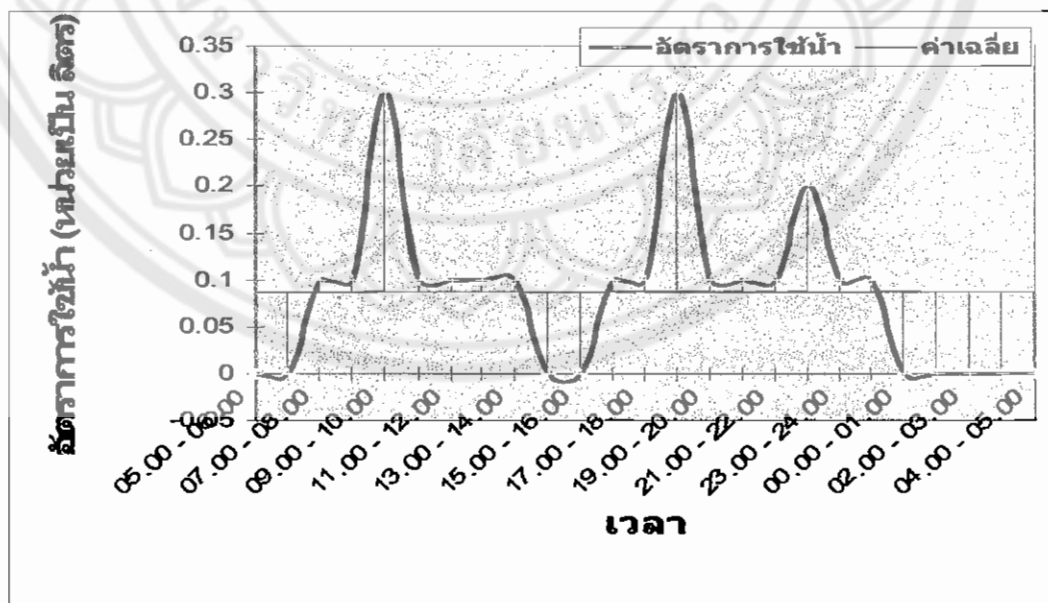
วันที่ 3

เวลา	มาตรวัดน้ำ	อัตราการใช้น้ำ	ค่าเฉลี่ย
05.00 - 06.00	67585.7	0	0.0667
06.00 - 07.00	67585.7	0	0.0667
07.00 - 08.00	67585.7	0	0.0667
08.00 - 09.00	67585.8	0.1	0.0667
09.00 - 10.00	67586.0	0.2	0.0667
10.00 - 11.00	67586.2	0.2	0.0667
11.00 - 12.00	67586.2	0	0.0667
12.00 - 13.00	67586.3	0.1	0.0667
13.00 - 14.00	67586.3	0	0.0667
14.00 - 15.00	67586.3	0	0.0667
15.00 - 16.00	67586.4	0.1	0.0667
16.00 - 17.00	67586.5	0.1	0.0667
17.00 - 18.00	67586.5	0	0.0667
18.00 - 19.00	67586.6	0.1	0.0667
19.00 - 20.00	67586.7	0.1	0.0667
20.00 - 21.00	67586.8	0.1	0.0667
21.00 - 22.00	67586.9	0.1	0.0667
22.00 - 23.00	67587.0	0.1	0.0667
23.00 - 24.00	67587.2	0.2	0.0667
24.00 - 00.00	67587.3	0.1	0.0667
00.00 - 01.00	67587.3	0	0.0667
01.00 - 02.00	67587.3	0	0.0667
02.00 - 03.00	67587.3	0	0.0667
03.00 - 04.00	67587.3	0	0.0667
04.00 - 05.00	67587.3	0	0.0667



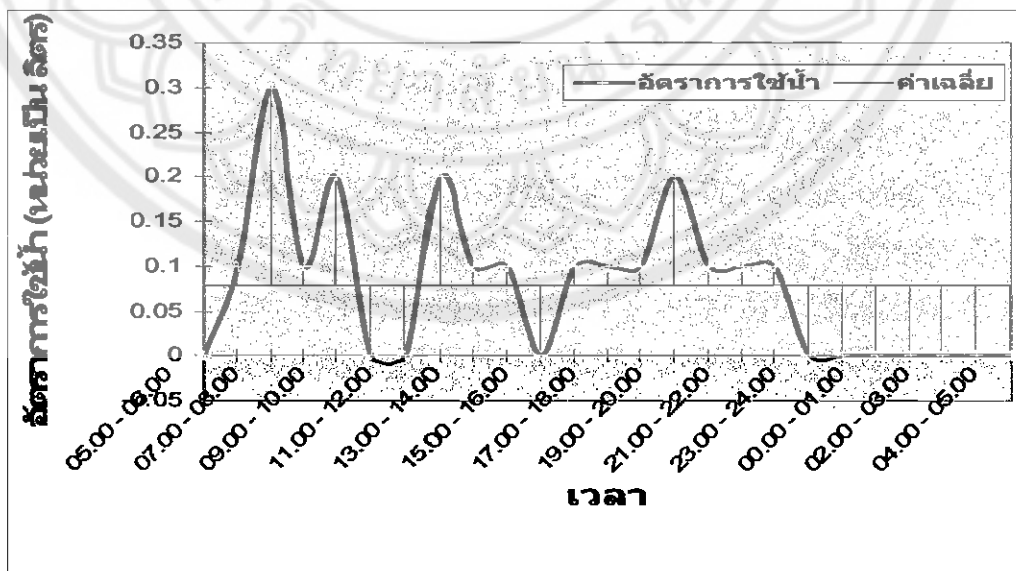
วันที่ 4

เวลา	มาตรวัดน้ำ	อัตราการใช้น้ำ	ค่าเฉลี่ย
05.00 - 06.00	67587.3	0	0.0875
06.00 - 07.00	67587.3	0	0.0875
07.00 - 08.00	67587.4	0.1	0.0875
08.00 - 09.00	67587.5	0.1	0.0875
09.00 - 10.00	67587.8	0.3	0.0875
10.00 - 11.00	67587.9	0.1	0.0875
11.00 - 12.00	67588.0	0.1	0.0875
12.00 - 13.00	67588.1	0.1	0.0875
13.00 - 14.00	67588.2	0.1	0.0875
14.00 - 15.00	67588.2	0	0.0875
15.00 - 16.00	67588.2	0	0.0875
16.00 - 17.00	67588.3	0.1	0.0875
17.00 - 18.00	67588.4	0.1	0.0875
18.00 - 19.00	67588.7	0.3	0.0875
19.00 - 20.00	67588.8	0.1	0.0875
20.00 - 21.00	67588.9	0.1	0.0875
21.00 - 22.00	67589.0	0.1	0.0875
22.00 - 23.00	67589.2	0.2	0.0875
23.00 - 24.00	67589.3	0.1	0.0875
24.00 - 00.00	67589.4	0.1	0.0875
00.00 - 01.00	67589.4	0	0.0875
01.00 - 02.00	67589.4	0	0.0875
02.00 - 03.00	67589.4	0	0.0875
03.00 - 04.00	67589.4	0	0.0875
04.00 - 05.00	67589.4	0	0.0875



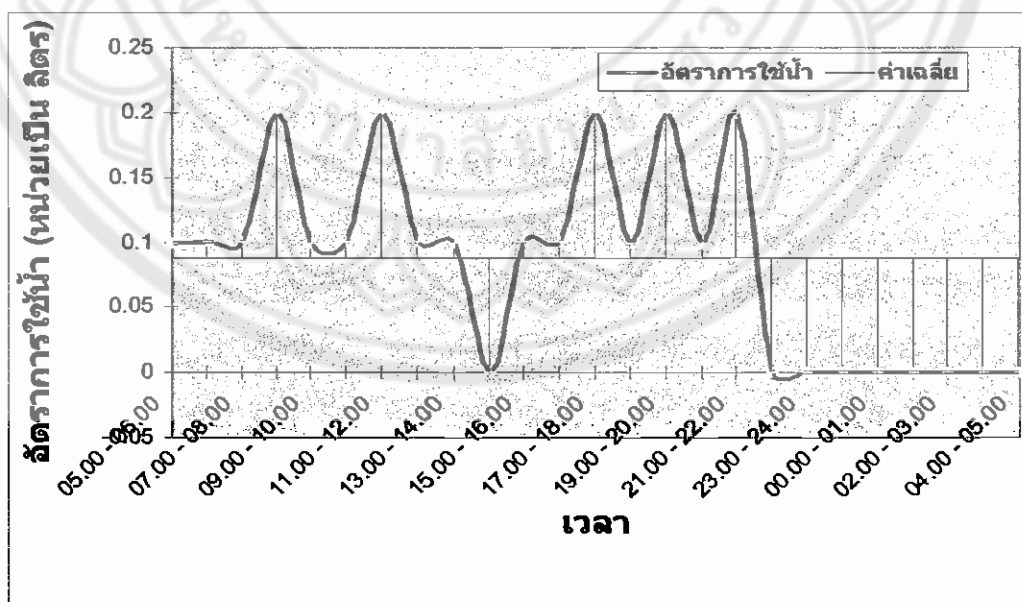
วันที่ 5

เวลา	มาตรวัดน้ำ	อัตราการใช้น้ำ	ค่าเฉลี่ย
05.00 - 06.00	67589.4	0	0.0791
06.00 - 07.00	67589.5	0.1	0.0791
07.00 - 08.00	67589.8	0.3	0.0791
08.00 - 09.00	67589.9	0.1	0.0791
09.00 - 10.00	67590.1	0.2	0.0791
10.00 - 11.00	67590.1	0	0.0791
11.00 - 12.00	67590.1	0	0.0791
12.00 - 13.00	67590.3	0.2	0.0791
13.00 - 14.00	67590.4	0.1	0.0791
14.00 - 15.00	67590.5	0.1	0.0791
15.00 - 16.00	67590.5	0	0.0791
16.00 - 17.00	67590.6	0.1	0.0791
17.00 - 18.00	67590.7	0.1	0.0791
18.00 - 19.00	67590.8	0.1	0.0791
19.00 - 20.00	67591.0	0.2	0.0791
20.00 - 21.00	67591.1	0.1	0.0791
21.00 - 22.00	67591.2	0.1	0.0791
22.00 - 23.00	67591.3	0.1	0.0791
23.00 - 24.00	67591.3	0	0.0791
24.00 - 00.00	67591.3	0	0.0791
00.00 - 01.00	67591.3	0	0.0791
01.00 - 02.00	67591.3	0	0.0791
02.00 - 03.00	67591.3	0	0.0791
03.00 - 04.00	67591.3	0	0.0791
04.00 - 05.00	67591.3	0	0.0791



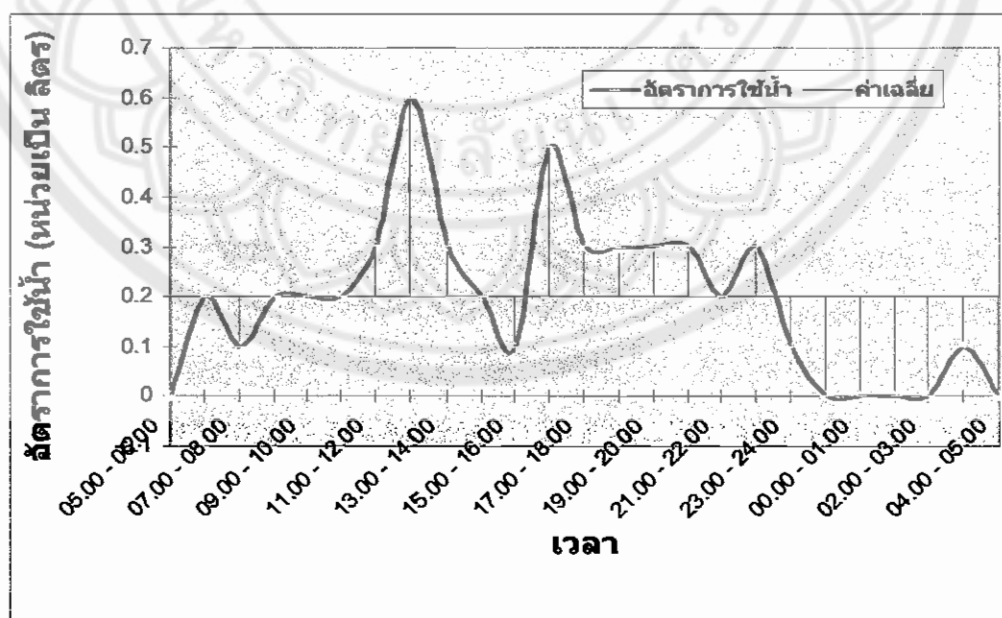
วันที่ 6

เวลา	มาตรวัดน้ำ	อัตราการใช้น้ำ	ค่าเฉลี่ย
05.00 - 06.00	67591.4	0.1	0.0875
06.00 - 07.00	67591.5	0.1	0.0875
07.00 - 08.00	67591.6	0.1	0.0875
08.00 - 09.00	67591.8	0.2	0.0875
09.00 - 10.00	67591.9	0.1	0.0875
10.00 - 11.00	67592.0	0.1	0.0875
11.00 - 12.00	67592.2	0.2	0.0875
12.00 - 13.00	67592.3	0.1	0.0875
13.00 - 14.00	67592.4	0.1	0.0875
14.00 - 15.00	67592.4	0	0.0875
15.00 - 16.00	67592.5	0.1	0.0875
16.00 - 17.00	67592.6	0.1	0.0875
17.00 - 18.00	67592.8	0.2	0.0875
18.00 - 19.00	67592.9	0.1	0.0875
19.00 - 20.00	67593.1	0.2	0.0875
20.00 - 21.00	67593.2	0.1	0.0875
21.00 - 22.00	67593.4	0.2	0.0875
22.00 - 23.00	67593.4	0	0.0875
23.00 - 24.00	67593.4	0	0.0875
24.00 - 00.00	67593.4	0	0.0875
00.00 - 01.00	67593.4	0	0.0875
01.00 - 02.00	67593.4	0	0.0875
02.00 - 03.00	67593.4	0	0.0875
03.00 - 04.00	67593.4	0	0.0875
04.00 - 05.00	67593.4	0	0.0875



วันที่ 7

เวลา	มาตรวัดน้ำ	อัตราการใช้น้ำ	ค่าเฉลี่ย
05.00 - 06.00	67593.4	0	0.2
06.00 - 07.00	67593.6	0.2	0.2
07.00 - 08.00	67593.7	0.1	0.2
08.00 - 09.00	67593.9	0.2	0.2
09.00 - 10.00	67594.1	0.2	0.2
10.00 - 11.00	67594.3	0.2	0.2
11.00 - 12.00	67594.6	0.3	0.2
12.00 - 13.00	67595.2	0.6	0.2
13.00 - 14.00	67595.5	0.3	0.2
14.00 - 15.00	67595.7	0.2	0.2
15.00 - 16.00	67595.8	0.1	0.2
16.00 - 17.00	67596.3	0.5	0.2
17.00 - 18.00	67596.6	0.3	0.2
18.00 - 19.00	67596.9	0.3	0.2
19.00 - 20.00	67597.2	0.3	0.2
20.00 - 21.00	67597.5	0.3	0.2
21.00 - 22.00	67597.7	0.2	0.2
22.00 - 23.00	67598.0	0.3	0.2
23.00 - 24.00	67598.1	0.1	0.2
24.00 - 00.00	67598.1	0	0.2
00.00 - 01.00	67598.1	0	0.2
01.00 - 02.00	67598.1	0	0.2
02.00 - 03.00	67598.1	0	0.2
03.00 - 04.00	67598.2	0.1	0.2
04.00 - 05.00	67598.2	0	0.2

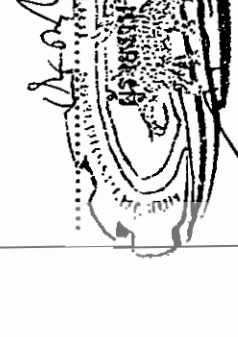




ภาคผนวก ง

แสดงตารางการวิเคราะห์น้ำเสีย

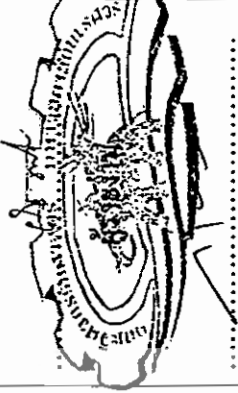
มหาวิทยาลัยพระนคร

ภาควิชาวิศวกรรมโยธา		คณะวิศวกรรมศาสตร์		มหาวิทยาลัยนครสวรรค์		งานที่ 19/2548	
		รายงานผลการทดสอบคุณภาพน้ำ				แผ่นที่ 1/2548	
ผู้ขอทดสอบ		ศูนย์วิจัยสิ่งแวดล้อม มหาวิทยาลัยนครสวรรค์		มหาวิทยาลัยนครสวรรค์		 หัวหน้าโครงการ	
โครงการ		ทดสอบคุณภาพน้ำทิ้ง ภายในมหาวิทยาลัยนครสวรรค์		คณะจะของน้ำที่นำมาทดสอบ		วันที่ทดสอบ	
สถานที่ตั้งโครงการ		ตำบลท่าข้าม อำเภอเมือง จ.พิจิตร 65000		วันที่ทดสอบ		วันที่ตรวจ	
ตำแหน่งเก็บตัวอย่าง		ตึกคณะมนุษยศาสตร์		วันที่ตรวจ		วันที่ตรวจ	
ชนิดของน้ำที่ทดสอบ		น้ำทิ้ง		วันที่ตรวจ		วันที่ตรวจ	
นักวิทยาศาสตร์ปฏิบัติการ		นาง วิชญา อิมกระง่าง		วันที่ตรวจ		วันที่ตรวจ	
อาจารย์ผู้ตรวจ		อาจารย์อำนวยการ		วันที่ตรวจ		วันที่ตรวจ	
กัณฑ์	ดัชนีคุณภาพน้ำ	หน่วย	มาตรฐานคุณภาพน้ำ	ค่าที่ทดสอบ	หมายเหตุ		
1	pH	-	-	7.3			
2	Conductivity	us/cm	-	728			
3	Biochemical Oxygen Demand	mg/L	-	27.11			
4	Chemical Oxygen Demand	mg/L	-	165.32			
5	Total Phosphorus	mg/L	-	1.12			
6	Total Solids	mg/L	-	340.00			
7	Suspended Solids	mg/L	-	44.00			
8	Dissolved Solids	mg/L	-	296.00			
9	Settleable Solids	mg/L	-	0.2			
10	Sulfate	mg/L	-	116.42			

หมายเหตุ เอกสารนี้รับรองเฉพาะน้ำตัวอย่างที่นำมาทดสอบเท่านั้น

ภาควิชาวิศวกรรมโยธา		คณะวิศวกรรมศาสตร์		มหาวิทยาลัยนเรศวร		งานที่ 19/2548
		รายงานผลการทดสอบคุณภาพน้ำ				แผนที่ 2/2548
<p>ผู้ขอทดสอบ ศูนย์วิจัยสิ่งแวดล้อม มหาวิทยาลัยนเรศวร</p> <p>โครงการ ทดสอบคุณภาพน้ำทิ้ง ภายในมหาวิทยาลัยนเรศวร</p> <p>สถานที่ตั้งโครงการ มหาวิทยาลัยนเรศวร ต.ท่าโพธิ์ อ.เมือง จ.พิษณุโลก 65000</p> <p>ตำแหน่งเก็บตัวอย่าง ตึกคณะมนุษยศาสตร์และสังคมศาสตร์ ตัวอย่างที่ 1</p> <p>ชนิดของน้ำที่ทดสอบ น้ำทิ้ง</p> <p>นักวิทยาศาสตร์ปฏิบัติการ นาง วิชญา อัมภระง่าง</p> <p>อาจารย์ผู้ตรวจสอบ อาจารย์อ่ำพด เตโชวานิชย์</p>						
ค่าที่ทดสอบ		วันที่ทดสอบ		วันที่ตรวจทดสอบ		หน้าหน้าโครงการ
		26 พฤษภาคม 2548		6 มิถุนายน 2548		
ลำดับ	ดัชนีคุณภาพน้ำ	หน่วย	มาตรฐานคุณภาพน้ำ	ค่าที่ทดสอบ	หมายเหตุ	
11	Nitrite Nitrogen	mg/L	-	0.018		
12	Nitrate Nitrogen	mg/L	-	0.059		
13	Ammonia Nitrogen	mg/L	-	55.66		
14	Total Kjeldahl Nitrogen	mg/L	-	57.12		
15	Total Nitrogen	mg/L	-	57.19		
16	Fat Oil and Grease	mg/L	-	186.00		

หมายเหตุ เอกสารนี้รับรองเฉพาะน้ำตัวอย่างที่นำมาทดสอบเท่านั้น

ภาควิชาวิศวกรรมโยธา		คณะวิศวกรรมศาสตร์		มหาวิทยาลัยนครสวรรค์		งานที่ 19/2548	
		รายงานผลการทดสอบคุณภาพน้ำ				แผ่นที่ 3/2548	
ผู้ขอทดสอบ ศูนย์วิจัยสิ่งแวดล้อม มหาวิทยาลัยนครสวรรค์		โครงการ ทดสอบคุณภาพน้ำทิ้ง ภายในมหาวิทยาลัยนครสวรรค์		สถานที่ตั้งโครงการ มหาวิทยาลัยนครสวรรค์ ต.ท่าโพธิ์ อ.เมือง จ.พิจิตร 65000			
ตำแหน่งเก็บตัวอย่าง หอพักอาจารย์		ชนิดของน้ำที่ทดสอบ น้ำทิ้ง		ตัวอย่างที่ 2		
นักวิทยาศาสตร์ปฏิบัติการ นาง วิชญา อัมภระง่าง		อาจารย์ผู้ตรวจสอบ อาจารย์อัมพต เตโชวานิชย์		วันที่ทดสอบ 26 พฤษภาคม 2548		หัวหน้าโครงการ	
ค่าเก็บค่าจ้าง		วันที่ตรวจรับ		6 มิถุนายน 2548			
ลำดับ	ดัชนีคุณภาพน้ำ	หน่วย	มาตรฐานคุณภาพน้ำ	ค่าที่ทดสอบ	หมายเหตุ		
1	pH		-	6.6			
2	Conductivity	us/cm	-	515			
3	Biochemical Oxygen Demand	mg/L	-	79.34			
4	Chemical Oxygen Demand	mg/L	-	162.93			
5	Total Phosphorus	mg/L	-	1.48			
6	Total Solids	mg/L	-	445.00			
7	Suspended Solids	mg/L	-	210.00			
8	Dissolved Solids	mg/L	-	235.00			
9	Settleable Solids	mg/L	-	5.00			
10	Sulfate	mg/L	-	92.54			

ภาควิชาวิศวกรรมโยธา		คณะวิศวกรรมศาสตร์		มหาวิทยาลัยธรรมศาสตร์		วันที่ 19/2548
		รายงานผลการทดสอบคุณภาพน้ำ				แผ่นที่ 4/2548
<p>ผู้ขอทดสอบ <u>ศูนย์วิจัยสิ่งแวดล้อม มหาวิทยาลัยธรรมศาสตร์</u> โครงการ <u>ทดสอบคุณภาพน้ำทิ้ง ภายในมหาวิทยาลัยธรรมศาสตร์</u> สถานที่ตั้งโครงการ <u>มหาวิทยาลัยธรรมศาสตร์ ต.ท่าโพธิ์ อ.เมือง จ.พิษณุโลก 65000</u> ตำแหน่งเก็บตัวอย่าง <u>หอพักอาจารย์</u> ชนิดของน้ำที่ทดสอบ <u>น้ำทิ้ง</u> นักวิทยาศาสตร์ปฏิบัติการ <u>นาง วิชญา อิมกระง่าง</u> อาจารย์ผู้ตรวจสอบ <u>อาจารย์อ่ำพล เตโชวานิชย์</u></p>						
		ตัวอย่างที่ 2		ลักษณะของน้ำที่นำมาทดสอบ <u>ขุ่นมีตะกอนสีดำ</u>	
		วันที่ทดสอบ		26 พฤษภาคม 2548		หัวหน้าโครงการ
		วันที่ตรวจรับ		6 มิถุนายน 2548		
ลำดับ	ดัชนีคุณภาพน้ำ	หน่วย	มาตรฐานคุณภาพน้ำ	ค่าที่ทดสอบ	หมายเหตุ	
11	Nitrite Nitrogen	mg/L	-	0.008		
12	Nitrate Nitrogen	mg/L	-	0.021		
13	Ammonia Nitrogen	mg/L	-	30.59		
14	Total Kjeldahl Nitrogen	mg/L	-	44.24		
15	Total Nitrogen	mg/L	-	44.27		
16	Fat Oil and Grease	mg/L	-	190.00		

หมายเหตุ เอกสารนี้รับรองเฉพาะน้ำตัวอย่างที่นำมาทดสอบเท่านั้น

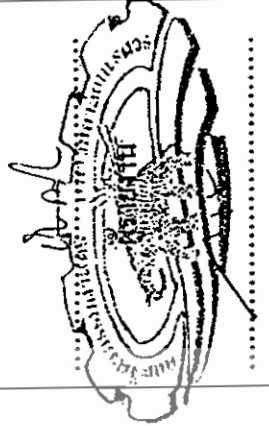
ภาควิชาวิศวกรรมโยธา		คณะวิศวกรรมศาสตร์		มหาวิทยาลัยนครสวรรค์		งานที่ 19/2548	
		รายงานผลการทดสอบคุณภาพน้ำ				แผ่นที่ 5/2548	
<p>ผู้ขอทดสอบ ศูนย์วิจัยสิ่งแวดล้อม มหาวิทยาลัยเกษตรศาสตร์</p> <p>โครงการ ทดสอบคุณภาพน้ำทิ้ง ภายในมหาวิทยาลัยนครสวรรค์</p> <p>สถานที่ตั้งโครงการ มหาวิทยาลัยนครสวรรค์ ต.ท่าโพธิ์ อ.เมือง จ.พิษณุโลก 65000</p> <p>ตำแหน่งเก็บตัวอย่าง 1. อีพิทกหญิง</p> <p>ชนิดของน้ำที่ทดสอบ น้ำทิ้ง</p> <p>นักวิทยาศาสตร์ปฏิบัติการ นาง วิชญา อัมภระง่าง</p> <p>อาจารย์ผู้ตรวจสอบ อาจารย์อำพล เตโชวินิจชัย</p>							
		ตัวอย่างที่ 3		ลักษณะของน้ำที่นำมาทดสอบ ขุ่นมีตะกอนสีดำเล็กน้อย		หัวหน้าโครงการ	
		วันที่ทดสอบ 26 พฤษภาคม 2548		วันที่ตรวจรอบ 6 มิถุนายน 2548			
ลำดับ	ดัชนีคุณภาพน้ำ	หน่วย	มาตรฐานคุณภาพน้ำ	ค่าที่ทดสอบ	หมายเหตุ		
1	pH	-	-	6.7			
2	Conductivity	us/cm	-	315			
3	Biochemical Oxygen Demand	mg/L	-	46.67			
4	Chemical Oxygen Demand	mg/L	-	79.07			
5	Total Phosphorus	mg/L	-	1.21			
6	Total Solids	mg/L	-	215.00			
7	Suspended Solids	mg/L	-	68.00			
8	Dissolved Solids	mg/L	-	147.00			
9	Settleable Solids	mg/L	-	0.5			
10	Sulfate	mg/L	-	61.19			

หมายเหตุ เอกสารนี้รับรองเฉพาะน้ำตัวอย่างที่นำมาทดสอบเท่านั้น

ภาควิชาวิศวกรรมโยธา	คณะวิศวกรรมศาสตร์	มหาวิทยาลัยธรรมศาสตร์	งานที่ 19/2548
รายงานผลการทดสอบคุณภาพน้ำ			แผ่นที่ 6/2548
<p>ผู้ขอทดสอบ ศูนย์วิจัยสิ่งแวดล้อม มหาวิทยาลัยธรรมศาสตร์</p> <p>โครงการ ทดสอบคุณภาพน้ำทิ้ง ภายในมหาวิทยาลัยธรรมศาสตร์</p> <p>สถานที่ตั้งโครงการ มหาวิทยาลัยธรรมศาสตร์ ต.ท่าโพธิ์ อ.เมือง จ.พิษณุโลก 65000</p> <p>ตำแหน่งเก็บตัวอย่าง หอพักหญิง</p> <p>ชนิดของน้ำที่ทดสอบ น้ำทิ้ง</p> <p>นักวิทยาศาสตร์ปฏิบัติการ นาง วิชญา อิมกรระง่าง</p> <p>อาจารย์ผู้ตรวจสอบ อาจารย์อำพล เตโชวานิชย์</p>			
ตัวอย่างที่ 3		ลักษณะของน้ำที่นำมาทดสอบ ขุ่นมีตะกอนสีดำเล็กน้อย	หัวหน้าโครงการ
วันที่ทดสอบ 26 พฤษภาคม 2548		วันที่ตรวจสอบ 6 มิถุนายน 2548	
ลำดับ	ดัชนีคุณภาพน้ำ	หน่วย	มาตรฐานคุณภาพน้ำ
11	Nitrite Nitrogen	mg/L	ค่าที่ทดสอบ
12	Nitrate Nitrogen	mg/L	0.006
13	Ammonia Nitrogen	mg/L	0.002
14	Total Kjeldahl Nitrogen	mg/L	14.75
15	Total Nitrogen	mg/L	16.24
16	Fat Oil and Grease	mg/L	16.25
			167.00

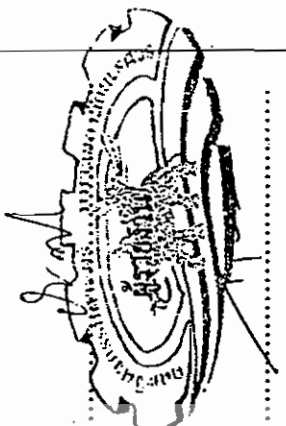
หมายเหตุ เอกสารนี้รับรองเฉพาะน้ำตัวอย่างที่นำมาทดสอบเท่านั้น

ภาควิชาวิศวกรรมโยธา	คณะวิศวกรรมศาสตร์	มหาวิทยาลัยนครสวรรค์	งานที่ 19/2548
รายงานผลการทดสอบคุณภาพน้ำ			แผ่นที่ 7/2548
<p>ผู้ขอทดสอบ ศูนย์วิจัยสิ่งแวดล้อม มหาวิทยาลัยนครสวรรค์</p> <p>โครงการ ทดสอบคุณภาพน้ำทิ้ง ภายในมหาวิทยาลัยนครสวรรค์</p> <p>สถานที่ตั้งโครงการ มหาวิทยาลัยนครสวรรค์ ต.ท่าโพธิ์ อ.เมือง จ.พิจิตร 65000</p> <p>ตำแหน่งเก็บตัวอย่าง ตึกมิ่งขวัญ</p> <p>ชนิดของน้ำที่ทดสอบ น้ำทิ้ง</p> <p>นักวิทยาศาสตร์ปฏิบัติการ นาง วิชญา อัมภระง่าง</p> <p>อาจารย์ผู้ตรวจสอบ อาจารย์อำพล เตโฆวณิชย์</p>			
คำอธิบาย		ดัชนีคุณภาพน้ำ	หมายเหตุ
1	pH	หน่วย	ค่าที่ทดสอบ
2	Conductivity	us/cm	6.8
3	Biochemical Oxygen Demand	mg/L	812
4	Chemical Oxygen Demand	mg/L	35.67
5	Total Phosphorus	mg/L	115.81
6	Total Solids	mg/L	1.34
7	Suspended Solids	mg/L	325.00
8	Dissolved Solids	mg/L	27.00
9	Settleable Solids	mg/L	298.00
10	Sulfate	mg/L	0.4
			58.21



หมายเหตุ เอกสารรับรองเฉพาะน้ำตัวอย่างที่นำมาทดสอบเท่านั้น

ภาควิชาวิศวกรรมโยธา	คณะวิศวกรรมศาสตร์	มหาวิทยาลัยนครสวรรค์	วันที่ 19/2548
รายงานผลการทดสอบคุณภาพน้ำ			แผ่นที่ 8/2548
<p>ผู้ขอทดสอบ ศูนย์วิจัยสิ่งแวดล้อม มหาวิทยาลัยนครสวรรค์</p> <p>โครงการ ทดสอบคุณภาพน้ำทิ้ง ภายในมหาวิทยาลัยนครสวรรค์</p> <p>สถานที่ตั้งโครงการ มหาวิทยาลัยนครสวรรค์ ต.ท่าโพธิ์ อ.เมือง จ.พิษณุโลก 65000</p> <p>ตำแหน่งเก็บตัวอย่าง ตึกมิ่งขวัญ</p> <p>ชนิดของน้ำที่ทดสอบ น้ำทิ้ง</p> <p>นักวิทยาศาสตร์ปฏิบัติการ นาง วิชญา อัมภระง่าง</p> <p>อาจารย์ผู้ตรวจสอบ อาจารย์อ่ำพาด ต.โซวณิษฐ์</p>			
ลำดับ	ดัชนีคุณภาพน้ำ	หน่วย	ค่าที่ทดสอบ
11	Nitric Nitrogen	mg/L	0.011
12	Nitrate Nitrogen	mg/L	0.038
13	Ammonia Nitrogen	mg/L	37.99
14	Total Kjeldahl Nitrogen	mg/L	71.68
15	Total Nitrogen	mg/L	71.73
16	Fat Oil and Grease	mg/L	154.00
			หมายเหตุ



หัวหน้าโครงการ

หมายเหตุ เอกสารนี้รับรองเฉพาะน้ำตัวอย่างที่นำมาทดสอบเท่านั้น