

## บทที่ 4

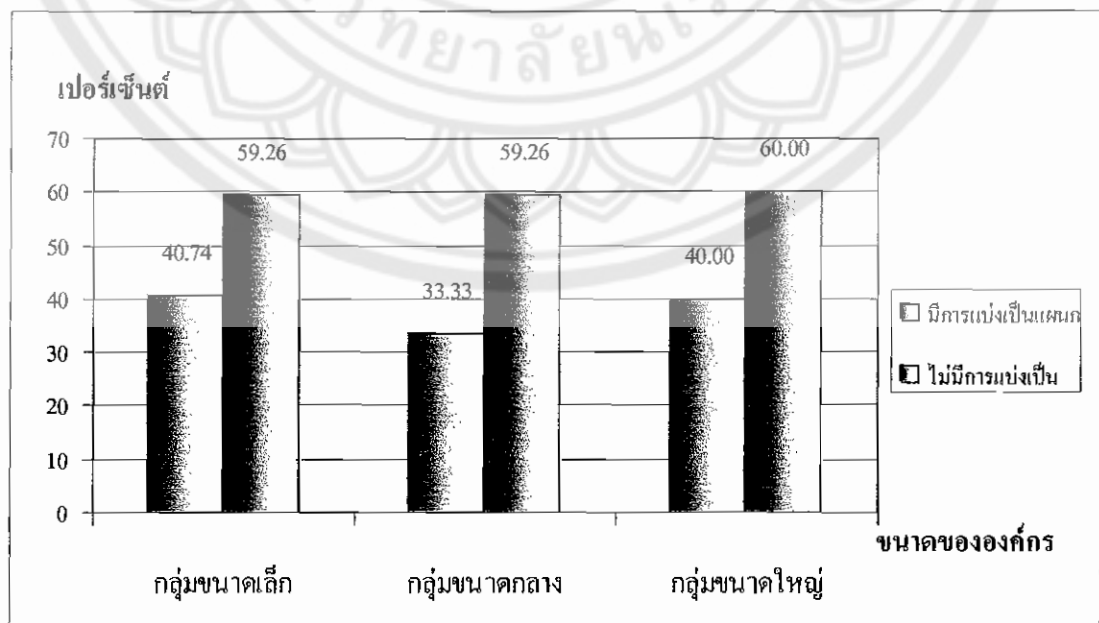
### การวิเคราะห์และสรุปการศึกษา

#### 4.1 การวิเคราะห์ผลการศึกษา

ผลจากการวิจัยในหัวข้อเรื่องการวิเคราะห์รูปแบบโครงสร้างองค์กรในอุตสาหกรรมการก่อสร้างในเขตภาคเหนือตอนล่างทำให้ทราบข้อมูลที่เกี่ยวข้องกับการบริหารและจัดองค์กร รูปแบบองค์กรขนาดเล็ก ขนาดกลาง และขนาดใหญ่ และชี้วัดประสิทธิภาพขององค์กร ซึ่งองค์กรแต่ละขนาดจะมีความสามารถ และประสิทธิภาพที่แตกต่างกันโดยสามารถสรุปผลเป็นแผนภูมิและวิเคราะห์ค่าที่ได้จากแผนภูมิดังนี้

##### 4.1.1 ลักษณะการจัดรูปแบบองค์กร

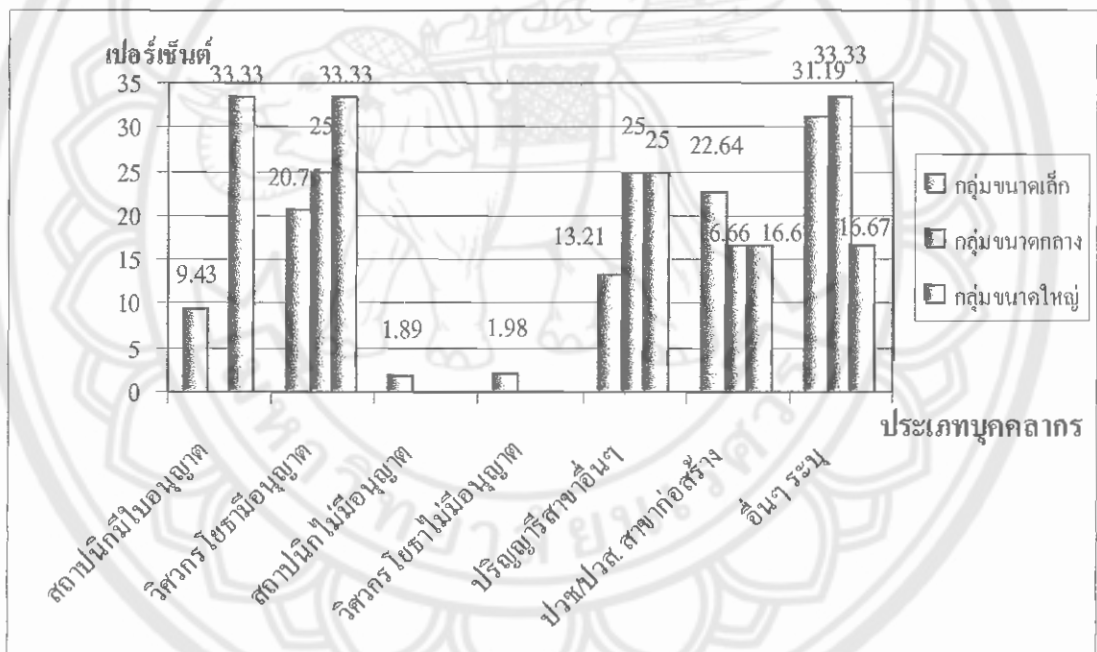
ผลจากการวิจัยจะพบได้ว่ามากกว่าร้อยละ 58 ขององค์กรขนาดเล็ก ขนาดกลาง และขนาดใหญ่ไม่มีการแบ่งเป็นแผนกอย่างชัดเจน ซึ่งอาจเป็นผลมาจากการที่แต่ละองค์กรมีเจ้าของคนเดียว เป็นผู้บริหาร จึงเป็นการรวมอำนาจการตัดสินใจส่วนใหญ่จึงอยู่ที่เจ้าของเพียงคนเดียว และธุรกิจที่ทำก็เป็นธุรกิจครอบครัว และมีการจ้างงานในตำแหน่งที่จำเป็นมาดำเนินการ ดังจะเห็นได้จากค่าในรูปที่ 4-1



รูปที่ 4-1 แสดงลักษณะการแบ่งองค์กร

4.1.2 บุคคลากร

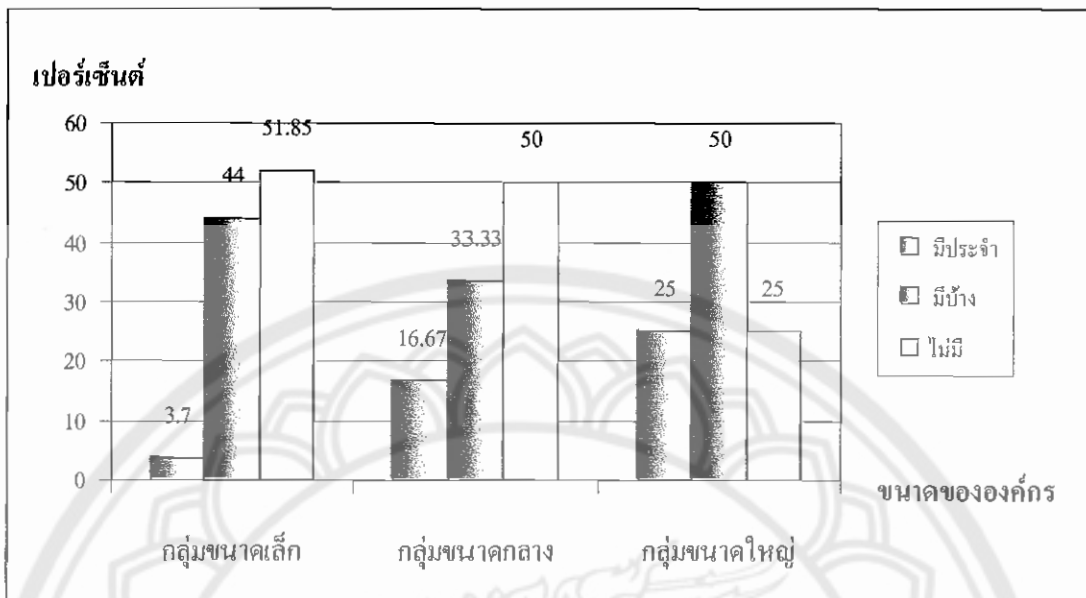
ผลจากการวิจัยจะพบได้ว่าประมาณร้อยละ 34-20 ขององค์กรขนาดเล็ก ขนาดกลาง และขนาดใหญ่จะมีการจ้างวิศวกรที่มีใบประกอบวิชาชีพ โดยที่กลุ่มขนาดใหญ่จะมีมากที่สุด และมีสถาปนิกที่มีใบประกอบวิชาชีพอยู่ไม่ถึงร้อยละ 10 และมีร้อยละ 20-16 ในองค์กรทั้งสามขนาดจะมีการจ้างบุคคลกรที่เป็น ปวช./ปวส .สาขาก่อสร้าง มาทำงานแทนวิศวกรและสถาปนิก รวมไปถึงบุคลากรที่จบปริญญาตรีสาขาอื่นๆมาทำงานด้วยเนื่องจากจะมีค่าแรงงานที่ถูกกว่า แต่ถึงอย่างไรองค์กรที่มีขนาดใหญ่จะมีการจ้างบุคลากรที่มีความเกี่ยวข้องกับการก่อสร้างทั้งหมดเพราะจะมีการแบ่งหน้าที่กันอย่างชัดเจนและเพื่อเป็นการเพิ่มศักยภาพในการทำงานที่มากขึ้นด้วยดังตัวเลขที่แสดงในรูปที่ 4-2



รูปที่ 4-2 ประเภทบุคลากรในแต่ละองค์กร

4.1.3 การฝึกอบรมบุคลากร

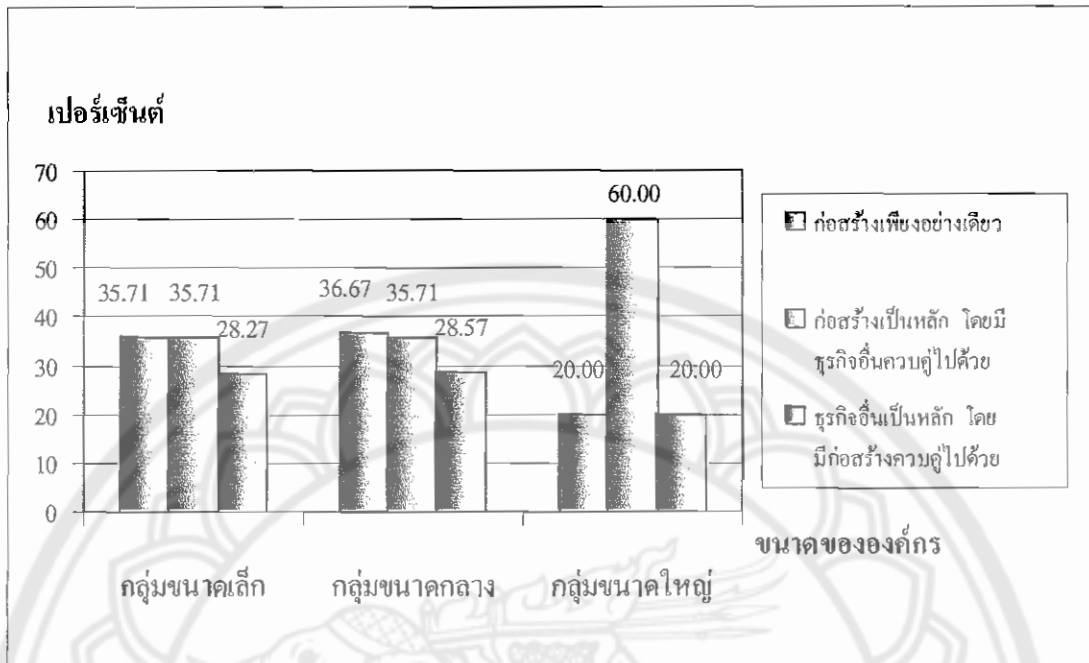
ผลจากการวิจัยจะพบได้ว่ากลุ่มองค์กรขนาดเล็กและขนาดกลางมีการฝึกและอบรมบุคลากรเป็นประจำเพียงร้อยละ 3.7 และ 16.67 และมีการฝึกและอบรมบ้างร้อยละ 44 และ 33.33 แต่ไม่มีการฝึกและอบรมเลยถึงร้อยละ 51.85 และ 50 ส่วนกลุ่มองค์กรขนาดใหญ่จะมีการฝึกอบรมเป็นประจำและบางครั้งถึงร้อยละ 25 และ 50 ซึ่งสูงกว่ากลุ่มองค์กรขนาดเล็กและขนาดกลางตามรูปที่ 4-3



รูปที่ 4-3 แสดงการฝึกอบรมบุคคลากร

4.1.4 ประเภทธุรกิจที่ดำเนินการ

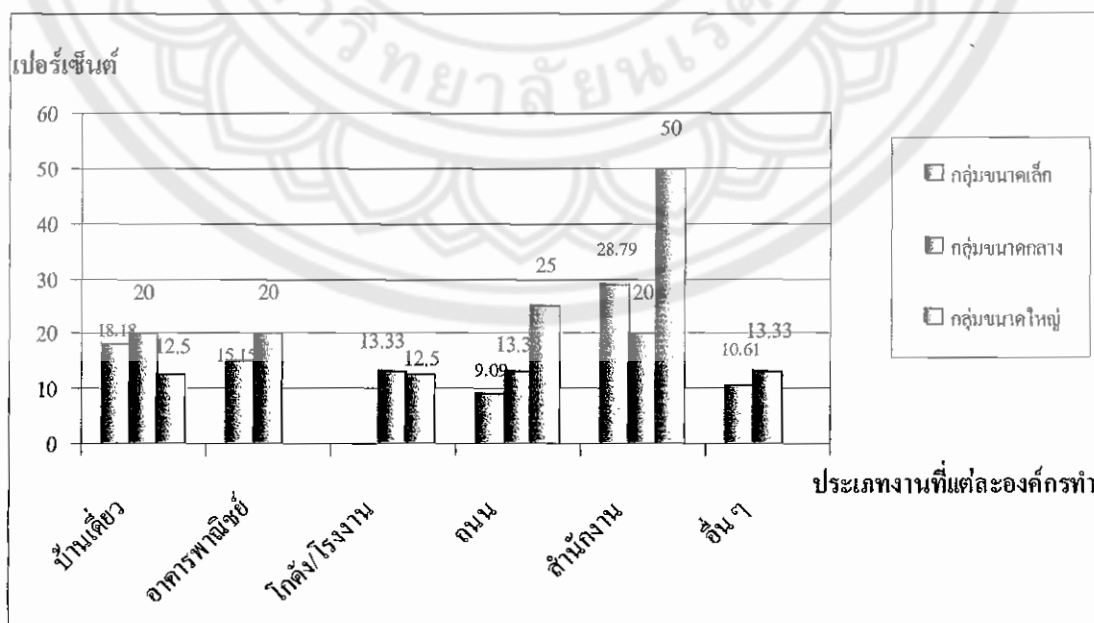
ผลจากการวิจัยจะพบได้ว่ากลุ่มองค์กรขนาดเล็กจะมีประกอบธุรกิจก่อสร้างเพียงอย่างเดียว ร้อยละ 35.71 ก่อสร้างเป็นหลัก โดยมีธุรกิจอื่นควบคู่ไปด้วยร้อยละ 35.71 และธุรกิจอื่นเป็นหลัก โดยมีก่อสร้างควบคู่ไปด้วยร้อยละ 28.57 กลุ่มองค์กรขนาดกลางก็มีลักษณะคล้ายๆกับกลุ่มองค์กรขนาดเล็ก ส่วนกลุ่มองค์กรที่มีขนาดใหญ่มีการประกอบธุรกิจก่อสร้างเพียงอย่างเดียวร้อยละ 20 ก่อสร้างเป็นหลัก โดยมีธุรกิจอื่นควบคู่ไปด้วยร้อยละ 60 และธุรกิจอื่นเป็นหลัก โดยมีก่อสร้างควบคู่ไปด้วยร้อยละ 20 ดังรูปที่ 4-4



รูปที่ 4-4 แสดงลักษณะการดำเนินการทางธุรกิจ

4.1.5 ประเภทของงานที่ทำ

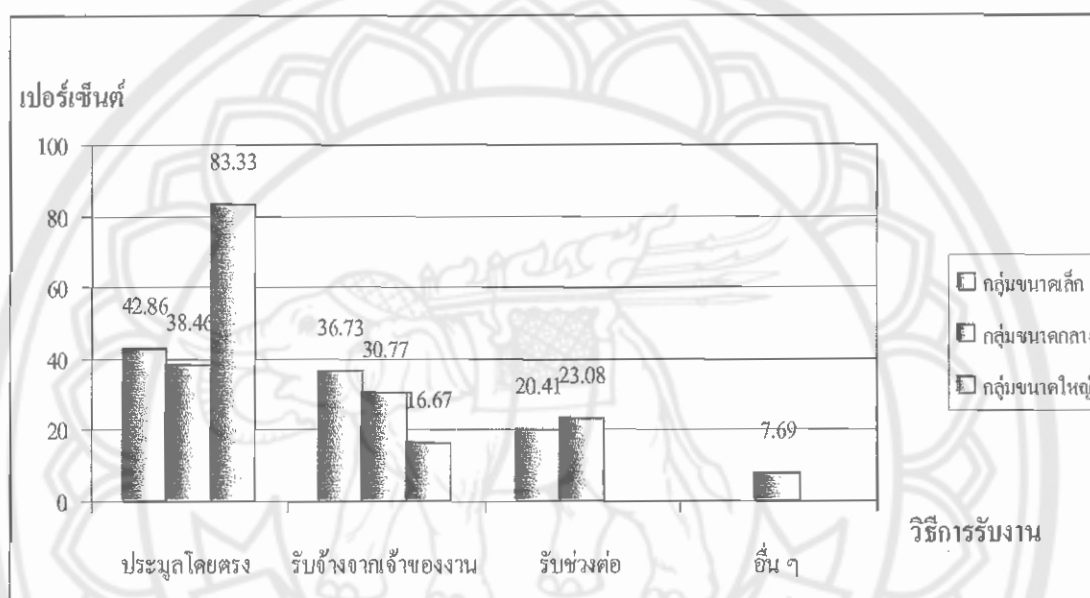
ผลจากการวิจัยจะพบได้ว่าจะมีการทำงานในทุกประเภทและกระจายตัวอย่างเท่าๆกันในกลุ่มองค์กรทั้งสามระดับ โดยแต่ละองค์กรจะเลือกรับงานที่องค์กรของตนเองถนัดดังรูปที่ 4-5



รูปที่ 4-5 ประเภทงานที่แต่ละองค์กรทำ

#### 4.1.6 วิธีการรับงาน

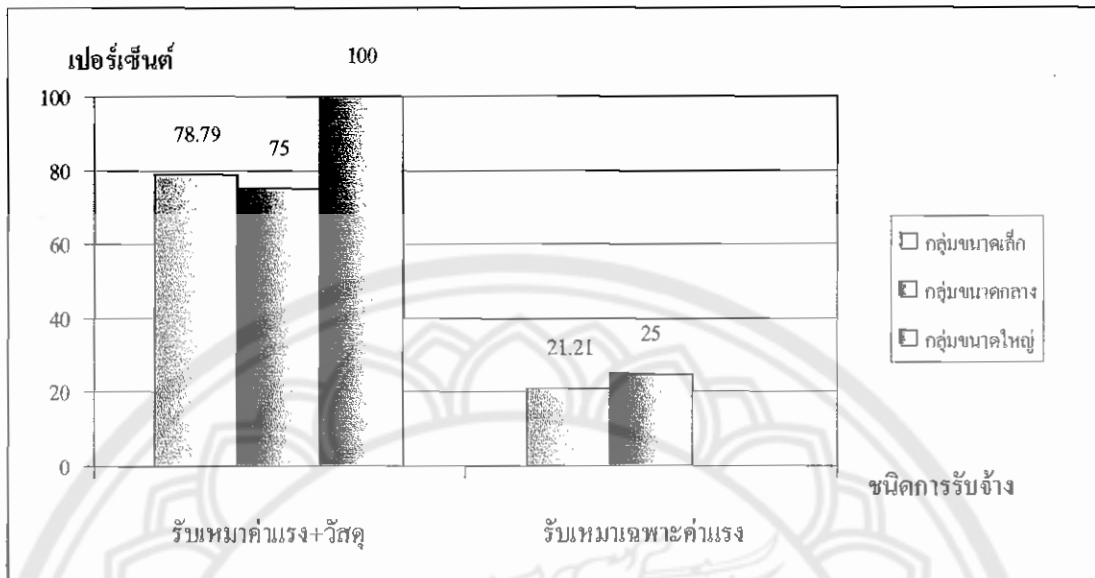
ผลจากการวิจัยจะพบได้ว่ากลุ่มองค์กรขนาดเล็กจะประมูลงานโดยตรงร้อยละ 42.86 รับจ้างโดยตรงจากเจ้าของงานร้อยละ 36.73 และรับช่วงต่อร้อยละ 20.41 ซึ่งคล้ายๆกับกลุ่มองค์กรขนาดเล็ก แต่กลุ่มองค์กรขนาดใหญ่มีการประมูลโดยตรงร้อยละ 83.33 รับจ้างโดยตรงจากเจ้าของงานร้อยละ 16.67 ซึ่งจะไม่มีการรับช่วงต่องานเลยดังตัวเลขที่แสดงตามรูปที่ 4-6



รูปที่ 4-6 วิธีการรับงาน

#### 4.1.7 ชนิดการรับเหมา

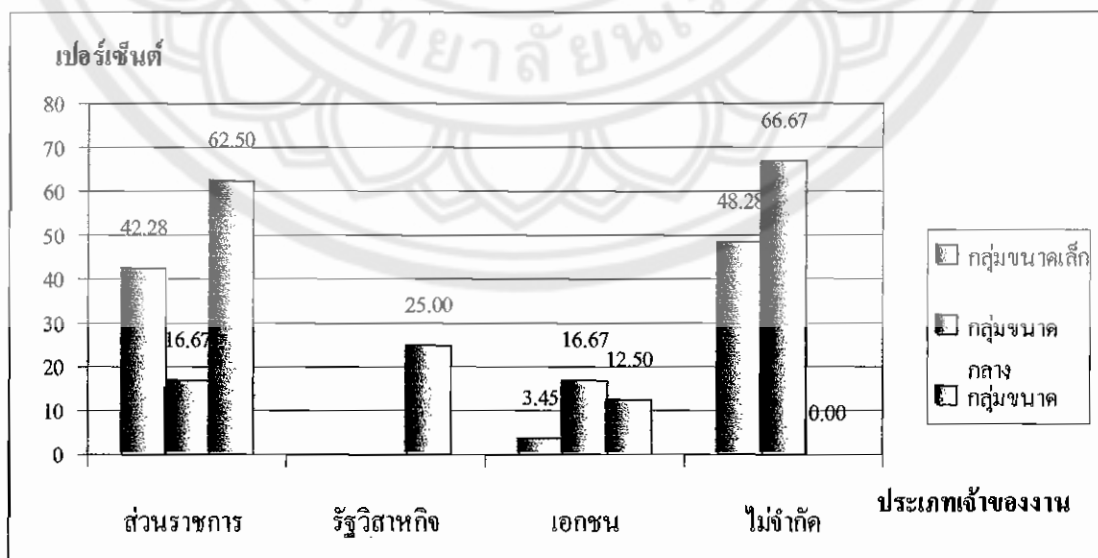
ผลจากการวิจัยจะพบได้ว่ากลุ่มองค์กรขนาดเล็กและกลุ่มองค์กรขนาดกลางจะมีการรับเหมาทั้งค่าแรงและวัสดุร้อยละ 78.79 และร้อยละ 62.50 ตามลำดับ ซึ่งอีกประมาณร้อยละ 20 มีการรับเหมาเฉพาะค่าแรง แตกต่างจากกลุ่มองค์กรขนาดใหญ่ที่รับเหมาทั้งค่าแรงและวัสดุทั้งหมดเลยตามรูปที่ 4-7



รูปที่ 4-7 ชนิดการรับจ้าง

4.1.8 เจ้าของงาน

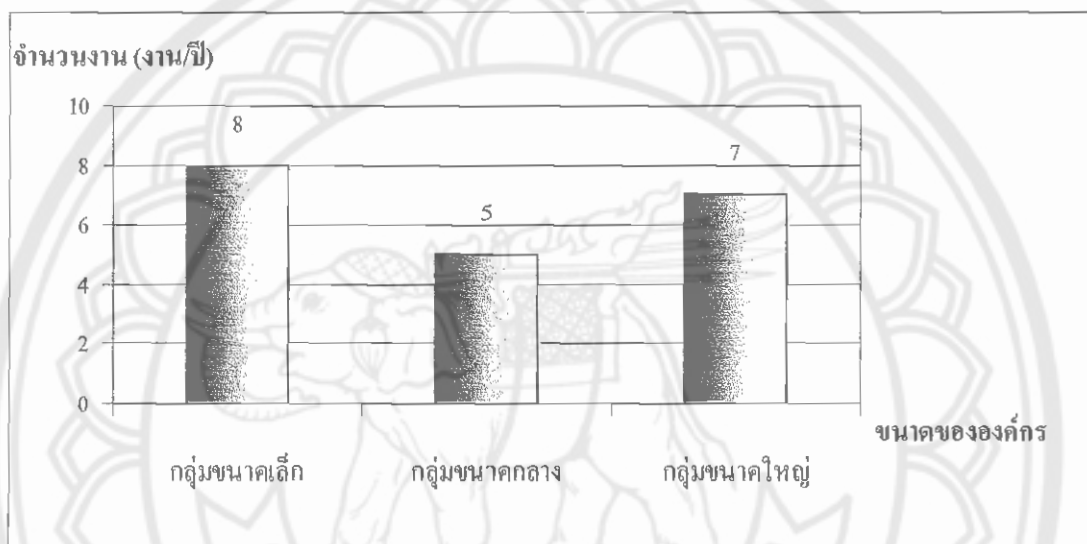
ผลจากการวิจัยจะพบได้ว่ากลุ่มองค์กรขนาดเล็กจะเลือกรับงานที่เป็นของราชการมากที่สุด เกือบร้อยละ 50 ส่วนกลุ่มองค์กรขนาดกลางจะไม่จำกัดเกี่ยวกับเจ้าของงาน และกลุ่มองค์กรขนาดใหญ่เจ้าของงานจะเป็นราชการซึ่งมาจากสาเหตุที่โครงการขนาดใหญ่จะเป็นของหน่วยงานราชการเสียส่วนมากดังรูปที่ 4-8



รูปที่ 4-8 เจ้าของงาน

#### 4.1.9 ปริมาณงาน โดยเฉลี่ย

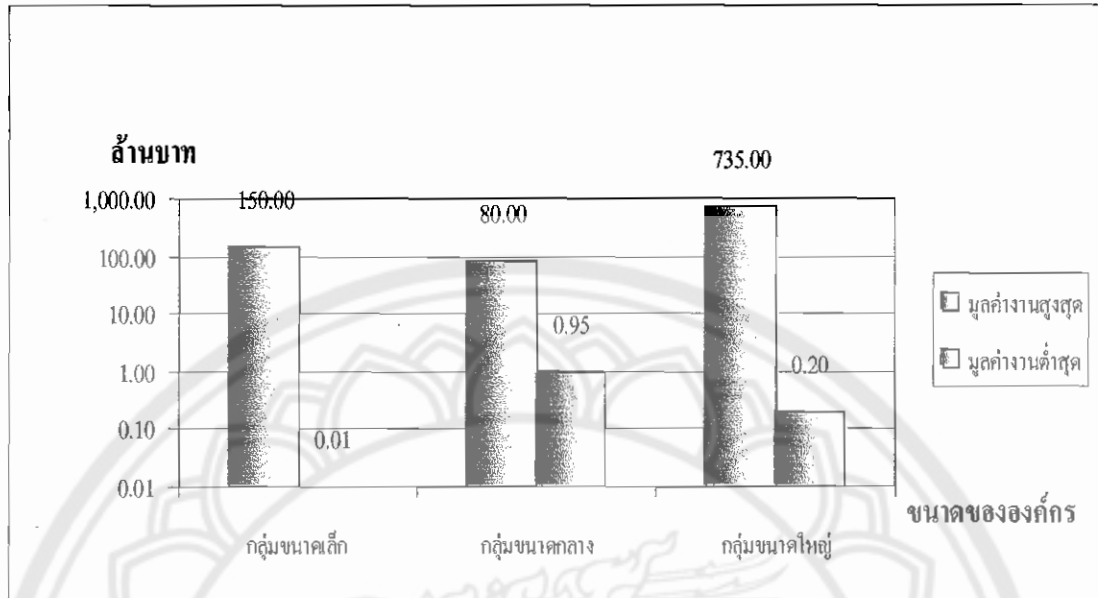
ผลจากการวิจัยจะพบได้ว่าปริมาณงานที่กลุ่มองค์กรขนาดเล็ก ขนาดกลาง และขนาดใหญ่ รับจะมีประมาณ 8 , 5 , และ 7 งานต่อปี โดยที่กลุ่มองค์กรขนาดเล็กอาจมีการรับงานที่มากกว่าในแต่ละปี แต่มูลค่าของงานหรือขนาดของ โครงการจะเล็กกว่างานหรือโครงการที่กลุ่มองค์กรขนาดใหญ่ รับทำตามรูปที่ 4-9 แสดงปริมาณเฉลี่ยงานที่รับในแต่ละปี



รูปที่ 4-9 ปริมาณงาน โดยเฉลี่ย

#### 4.1.10 มูลค่างานสูงสุด และต่ำสุดที่เคยรับ

รูปที่ 4-10 แสดงมูลค่าของงานในแต่ละ โครงการที่เคยได้รับมาโดยนำค่าสูงสุดและต่ำสุด ของแต่ละองค์กรในกลุ่มจะเห็นได้ว่ากลุ่มองค์กรขนาดเล็กมีมูลค่างานสูงสุดมากกว่า กลุ่มองค์กร ขนาดกลาง เนื่องจากโครงการที่กลุ่มองค์กรขนาดเล็กมีมูลค่างาน และขนาดของ โครงการที่ใกล้เคียงกัน จึงทำให้กลุ่มองค์กรขนาดเล็กมี โอกาสที่จะได้รับ โครงการที่มีมูลค่างานมากกว่ากลุ่ม องค์กรขนาดกลางก็ได้ ส่วนกลุ่มองค์กรขนาดใหญ่จะมีมูลค่างานมากที่สุด



รูปที่ 4-10 มูลค่างานสูงสุด และต่ำสุดที่เคยรับ

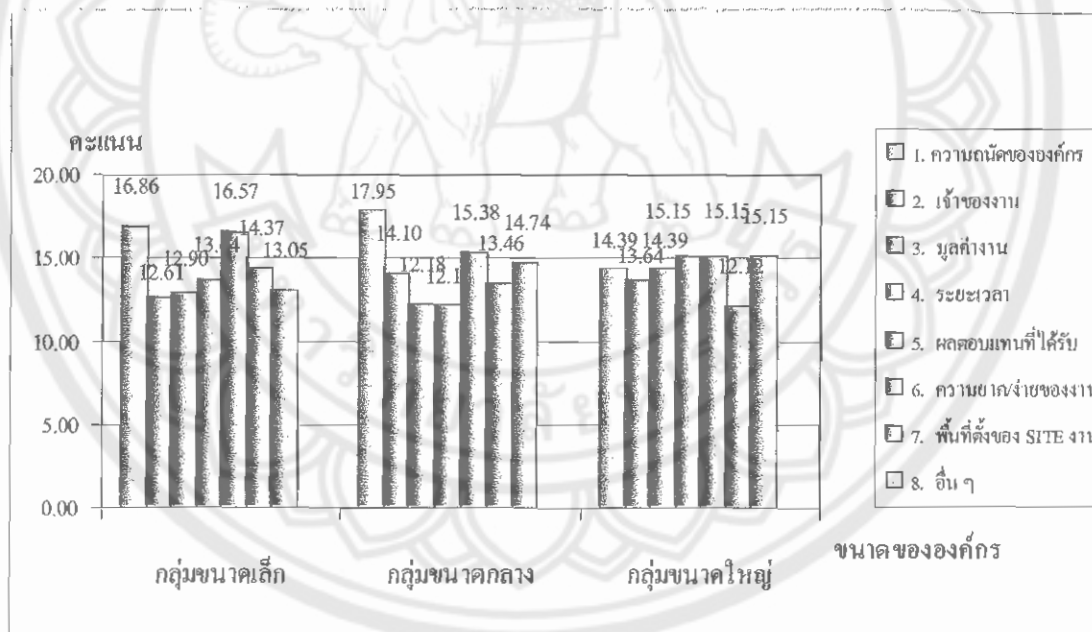
#### 4.1.11 องค์ประกอบที่ใช้ในการตัดสินใจเลือกรับงาน

ในเรื่องประเภทของงานกลุ่มองค์กรขนาดกลางและกลุ่มองค์กรขนาดเล็กกว่าร้อยละ 50 จะให้ความสำคัญในการเลือกประเภทรับงานและความถนัดขององค์กรเนื่องจากในเรื่องของความสามารถในการทำงานที่เป็นโครงการขนาดใหญ่ หรือแตกต่างจากงานที่เคยทำอยู่เป็นประจำ ซึ่งรวมไปถึงเรื่องของอุปกรณ์เครื่องจักร เครื่องมือ ในการทำงานที่กลุ่มองค์กรขนาดกลาง และกลุ่มองค์กรขนาดเล็กไม่มีความพร้อมในงานประเภทอื่น ๆ ที่ตนไม่ถนัด ส่วนองค์กรขนาดใหญ่จะไม่คำนึงถึงประเภทของงานมากนักเนื่องจากองค์กรขนาดใหญ่มีความพร้อมในเรื่องของทุน , เครื่องจักร , คน, วัสดุ ซึ่งสามารถรับงานหลาย ๆ ประเภทได้ ตามตารางที่ 3-11

ผลที่ได้จากการสรุปค่าในตารางที่ 3-12 แสดงให้เห็นว่ากลุ่มองค์กรขนาดกลางและกลุ่มองค์กรขนาดเล็กจะให้ความสำคัญในเรื่องของเจ้าของงานเป็นหลัก เนื่องจากกลุ่มองค์กรขนาดกลางและกลุ่มองค์กรขนาดเล็กจะมีเรื่องทุนเข้ามาเกี่ยวข้อง และสภาพคล่องทางการเงินจะมีสภาพคล่องทางการเงินน้อยกว่ากลุ่มองค์กรขนาดใหญ่ ในเรื่องมูลค่าของงานตัวเลขที่ออกมาแสดงให้เห็นว่ากลุ่มองค์กรทั้ง 3 กลุ่มจะให้ความสำคัญในเรื่องมูลค่าของงานในปานกลางเหมือนกัน ส่วนใหญ่จะคำนึงถึงจำนวนงานและรายได้ที่จะเข้ามาในองค์กรของตนเองเป็นหลัก ตามตารางที่ 3-13 ในเรื่องระยะเวลาในการดำเนิน โครงการกลุ่มองค์กรขนาดกลางและกลุ่มองค์กรขนาดเล็กจะให้ความสำคัญในเรื่องระยะเวลาน้อยกว่ากลุ่มองค์กรขนาดใหญ่ เนื่องจากงานที่กลุ่มองค์กร



ขนาดใหญ่ จะเป็นงานที่กำหนดระยะเวลาสิ้นสุด โครงการที่แน่นอนและมีความสำคัญกับเจ้าของงานที่จะต้องแล้วเสร็จในเวลาที่กำหนด ตามตารางที่ 3-14 ส่วนของผลตอบแทนทั้ง 3 กลุ่มจะให้ความสำคัญต่อผลตอบแทนที่จะได้รับเป็นอย่างมาก เนื่องจากเป็นเป้าหมายหลักทางธุรกิจ ซึ่งจะต้องสร้างผลกำไรต่อธุรกิจอยู่แล้ว ตามตารางที่ 3-15 กลุ่มองค์กรขนาดกลาง และกลุ่มองค์กรขนาดเล็กจะให้ความสำคัญกับความยากง่ายของงานเป็นอย่างมาก เนื่องจากไม่สามารถรับงานที่องค์กรของตน ไม่สามารถที่จะทำงานได้ แตกต่างจากกลุ่มองค์กรขนาดใหญ่ ที่มีความพร้อมในการทำงานที่หลากหลายกว่าจึงไม่คำนึงถึงความยากง่ายของงาน ตามตารางที่ 3-16 และทั้ง 3 กลุ่มองค์กรก็จะให้ความสำคัญกับการเลือกพื้นที่ก่อสร้าง เนื่องจากต้องการที่จะทำงานในเขตพื้นที่มากกว่าที่จะทำงานต่างจังหวัด ตามตารางที่ 3-17 ดังที่กล่าวมาทั้งหมดนี้องค์ประกอบที่ใช้ในการเลือกรับงาน มีความสำคัญเท่า ๆ กับ ซึ่งทั้ง 3 กลุ่มองค์กรจะให้ความสำคัญทุก ๆ ข้อที่เกี่ยวข้อง ดังแสดงให้เห็นในรูปของคะแนนที่ใช้เป็นองค์ประกอบในการเลือกรับงาน ดังรูปที่ 4-11



รูปที่ 4-11 องค์ประกอบที่ใช้ในการตัดสินใจเลือกรับงาน

## 4.2 สรุปผลการศึกษา

ผลการวิจัยที่ได้มาสามารถสรุปและวิเคราะห์ผลที่ได้และเปรียบเทียบกับหลักการทางทฤษฎีในบทที่ 2 ว่ากลุ่มอุตสาหกรรมรับเหมาก่อสร้างในเขตภาคเหนือตอนล่างมีรูปแบบองค์กรและการบริหารองค์กร จะเห็นได้ว่ากลุ่มองค์กรขนาดเล็ก, กลุ่มองค์กรขนาดกลาง, และกลุ่มองค์กรขนาดใหญ่ มีรูปแบบขององค์กร และการบริหารองค์กรที่สามารถวิเคราะห์ผลการวิจัยได้ดังนี้

- กลุ่มองค์กรขนาดเล็ก คือกลุ่มที่การจดทะเบียนไม่เกิน 1 ล้านบาท รูปแบบการบริหารส่วนใหญ่จะเป็นแบบห้างหุ้นส่วนจำกัด ซึ่งจะมีระดับความซับซ้อนขององค์กรต่ำสามารถจัดตั้งและมีการบริหารภายในองค์กรง่าย เนื่องจากอำนาจการบริหารจะอยู่ที่เจ้าขององค์กรประสิทธิภาพขององค์กรที่ได้จะขึ้นอยู่กับเจ้าขององค์กรเท่านั้น จากผลการศึกษาจะเห็นได้ว่า กลุ่มองค์กรขนาดเล็กจะเลือกรับงานที่มีความซับซ้อนไม่มากนักในการก่อสร้างเนื่องจากความไม่พร้อมในด้านบุคลากรที่มีความเชี่ยวชาญในงานนั้น เครื่องมือที่มีราคาแพง จะต้องมียอดทุนจำนวนมาก ซึ่งองค์กรขนาดเล็กจะขาดทุนหมุนเวียน ถ้าได้รับการสนับสนุนทางการเงิน การฝึกอบรมทางด้านเทคนิคการก่อสร้าง และการฝึกอบรมบุคลากร ก็จะสามารถเพิ่มประสิทธิภาพทางการแข่งขันมากยิ่งขึ้น

- กลุ่มองค์กรขนาดกลาง คือกลุ่มที่การจดทะเบียนตั้งแต่ 1 ล้านบาท – 5 ล้านบาท รูปแบบการบริหารจะมีทั้งแบบที่มีเจ้าของคนเดียว ห้างหุ้นส่วนจำกัด และบริษัทจำกัด จากการศึกษาจะเห็นได้ว่ากลุ่มองค์กรขนาดกลางที่มีรูปแบบการบริหารองค์กรที่เป็นระบบจะสามารถเลือกรับงานที่มีความซับซ้อนและมีขนาดของโครงการที่ใหญ่ขึ้น ประเภทงานที่หลากหลายมากกว่ากลุ่มองค์กรขนาดเล็ก ซึ่งเป็นผลมาจากกลุ่มองค์กรขนาดกลางมีรูปแบบองค์กรที่เอื้ออำนวยต่อการต่อการทำงานที่มีความซับซ้อน หรือมีโครงการขนาดใหญ่ คือมีวิศวกร, สถาปนิก แต่กลุ่มอุตสาหกรรมในเขตภาคเหนือตอนล่างยังมีองค์กรที่มีการบริหารงานอย่างเป็นระบบ และบุคลากรที่มีความพร้อมจำนวนน้อยราย จึงทำให้ความสามารถในการทำงานยัง ไม่ดีเท่าที่ควร

- กลุ่มองค์กรขนาดใหญ่ คือกลุ่มที่ทุนการจดทะเบียนมากกว่า 5 ล้านบาท รูปแบบการบริหารก็จะมีทั้งแบบที่มีเจ้าของคนเดียว ห้างหุ้นส่วนจำกัด และบริษัทจำกัด แต่ส่วนใหญ่จะเป็นบริษัทจำกัดจากการวิจัยจะเห็นได้ว่ากลุ่มองค์กรขนาดใหญ่ก็จะรูปแบบการบริหารองค์กรที่เป็นระบบมีความซับซ้อนในองค์กรสูง มีจำนวนบุคลากรที่มีประสิทธิภาพมากกว่าซึ่งทำให้องค์กรมีความพร้อมที่จะทำงานและจะสามารถสามารถรับงานที่มีความซับซ้อนและมีขนาดของโครงการที่ใหญ่ โดยเฉพาะโครงการในภาครัฐบาลที่มีมูลค่าโครงการสูงได้