

บทที่ 4

การทดสอบระบบ

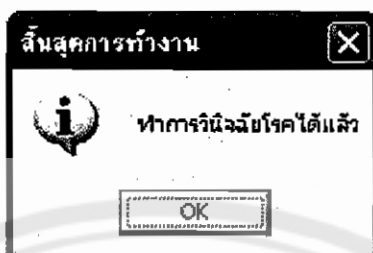
4.1 การทดสอบโปรแกรมโดยค้นหาอาการเริ่มต้น ร่วมกับการใช้ตัวเลือกอาการ

1. ใส่อาการที่ต้องการค้นหา ในกรณีนี้ค้นหาคำว่า “บวม” ดังส่วนที่ 1
2. จากนั้นโปรแกรมจะแสดงผลการค้นหาดังส่วนที่ 2 ให้เราเลือกว่า มีอาการบวมแบบใด ในกรณีนี้เลือก “ รอยบวมคันและเคลื่อนที่ไปเรื่อยๆ ” จากนั้นให้เราคลิกปุ่ม “ เลือกอาการ ”



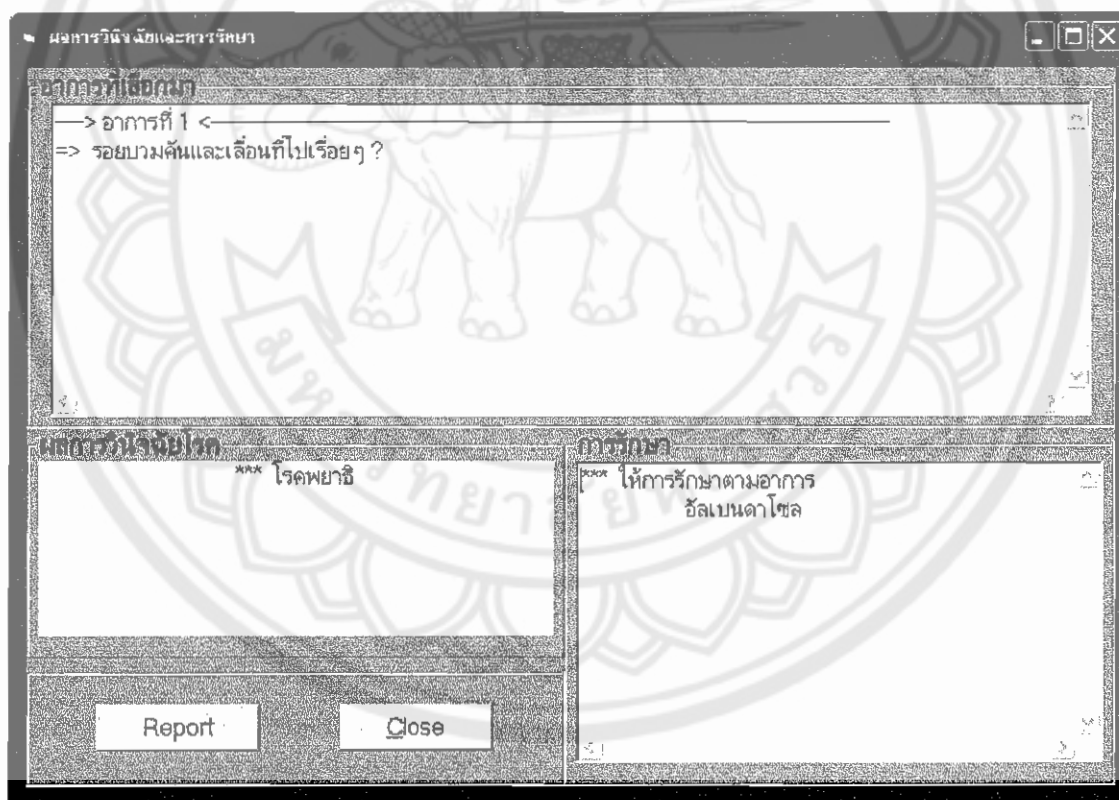
รูปที่ 4.1 แสดงการทำงานของโปรแกรม

3. จากนั้นเลือกอาการร่วมอื่นๆ ในส่วนที่ 2 จนกระทั่ง โปรแกรมได้รับข้อมูลเพียงพอที่จะวินิจฉัยโรคได้ จะมีหน้าต่างแสดงดังรูปที่ 4.2



รูปที่ 4.2 แสดงการสิ้นสุดการทำงานและพร้อมที่จะวินิจฉัย

4. เมื่อกดปุ่ม “Diag” โปรแกรมจะทำการวินิจฉัยโรค ดังรูปที่ 4.8



รูปที่ 4.3 แสดงการวินิจฉัยโรค