

ภาคผนวก ก

คู่มือการใช้งาน

MPS : Master Planning Scheduling Program

โปรแกรมวางแผนการผลิต

โปรแกรมวางแผนการผลิตรวม (MPS : Master Planning Scheduling Program) เป็นโปรแกรมสำหรับช่วยการวางแผนการผลิตโดยรวมของบริษัท โดยจะคำนึงถึงวันที่เป็นสำคัญ ซึ่งได้แก่ วันที่รับงานเข้ามา วันที่เครื่องพร้อมสำหรับการผลิต และวันส่งมอบผลิตภัณฑ์ให้กับลูกค้า ทั้งนี้ เพื่อเพิ่มให้สะดวกในการวางแผนการผลิตมากยิ่งขึ้น

อุปกรณ์ที่ต้องการ

1. เครื่องคอมพิวเตอร์ เพนเทียม ทรี ความเร็วตั้งแต่ 850 MHz ขึ้นไป หน่วยความจำอย่างน้อย 128 MB พร้อมอุปกรณ์ประกอบอื่นๆ ได้แก่
 - เมาส์
 - คีย์บอร์ด
 - เครื่องพิมพ์
2. ซอฟต์แวร์ Microsoft Office version XP (เนื่องจากคำสั่งบางคำสั่งสามารถดำเนินการได้เฉพาะ version XP)
3. ซีดีรอมไดรว์ ความเร็ว 32 เท่า ขึ้นไป / ช่องขับไดรว์ A:\

การปรับตั้งค่าก่อนการเรียกใช้โปรแกรม

- a. หากโปรแกรมฟ้องว่าแมโครของคุณไม่ได้ถูกเปิดให้ใช้งาน ให้คุณปรับตั้งค่าใหม่โดยไปที่ เครื่องมือ>ตัวเลือก>ความปลอดภัย>การรักษาความปลอดภัยของแมโคร >ระดับความปลอดภัย เลือกระดับต่ำ
- b. เพิ่ม Tool ให้กับโปรแกรม กระทำโดย เครื่องมือ> Add-Ins... > เลือกหัวข้อ Analysis ToolPack และ Analysis ToolPack VBA
- c. หากโปรแกรมไม่สามารถทำงานได้หรือฟังก์ชันบางฟังก์ชันไม่สามารถทำงานได้ อาจเป็นเพราะโปรแกรม Excel ของคุณติดตั้งเครื่องมือไม่ครบ ให้คุณ Install ใหม่โดยระบุให้เป็นแบบ Complete

ส่วนประกอบของโปรแกรม

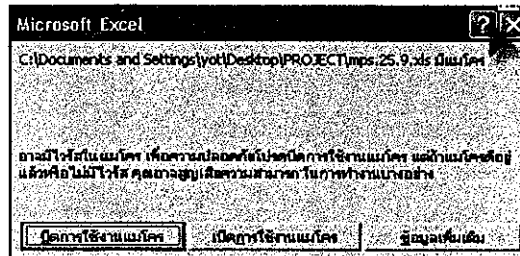
1. การ Log In เข้าสู่โปรแกรม ส่วนของการ Log In นี้ จะปรากฏขึ้นมาเมื่อมีการเรียกใช้โปรแกรม เพื่อจำกัดผู้ที่เข้าใช้โปรแกรม
2. การคำนวณ หรือ วางแผนการผลิต เป็นส่วนที่ผู้ใช้ต้องกรอกข้อมูลเพื่อให้เครื่องทำการคำนวณ

3. ส่วนรายละเอียดงานแต่ละวันวัน สำหรับทราบข้อมูลคร่าวๆ ในงานที่ต้องทำในแต่ละวัน เช่น ต้องผลิตผลิตภัณฑ์ใด และงานนี้ต้องเร่งงานหรือไม่
4. ส่วนฐานข้อมูลในแต่ละผลิตภัณฑ์ สำหรับจัดเก็บข้อมูลที่จำเป็นต้องใช้ในการวางแผนการผลิต โดยสามารถเรียกข้อมูลขึ้นมาใช้งานได้
5. โครงสร้างผลิตภัณฑ์

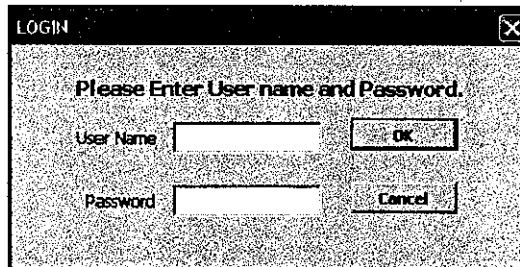
วิธีการและขั้นตอนการใช้งานโปรแกรม

เมื่อผู้ใช้ทราบถึงส่วนประกอบของโปรแกรมแล้ว ก็สามารถใช้โปรแกรมนี้ได้ โดยทำงานตามลำดับขั้นตอนดังนี้

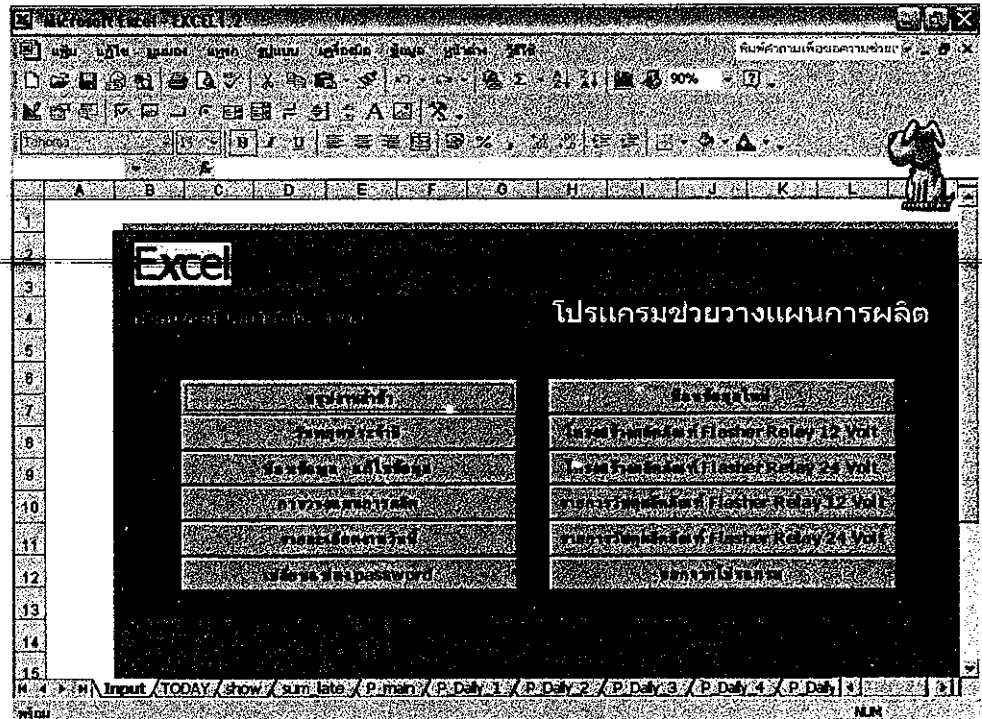
1. เมื่อเปิดโปรแกรมขึ้นมา เราอาจจะพบกับหน้าจอเหมือนด้านล่างนี้ ให้เลือก เปิดการใช้งานมาโคร



2. จากนั้น หน้าจอ Log In ก็จะปรากฏขึ้น โดยโปรแกรมจะให้เราป้อนค่า Username และ Password ให้ทำการป้อน Username และ Password จากนั้นคลิกที่ปุ่ม OK หากค่า Username และ Password ป้อนยังไม่ถูกต้อง โปรแกรมจะแสดงข้อความ "UserName ของคุณไม่ถูกต้อง" และ "password ของคุณไม่ถูกต้อง" แต่หากค่าที่ป้อนถูกต้อง โปรแกรมจะขึ้นข้อความ "Log In Complete." เข้าสู่หน้าจอถัดไป

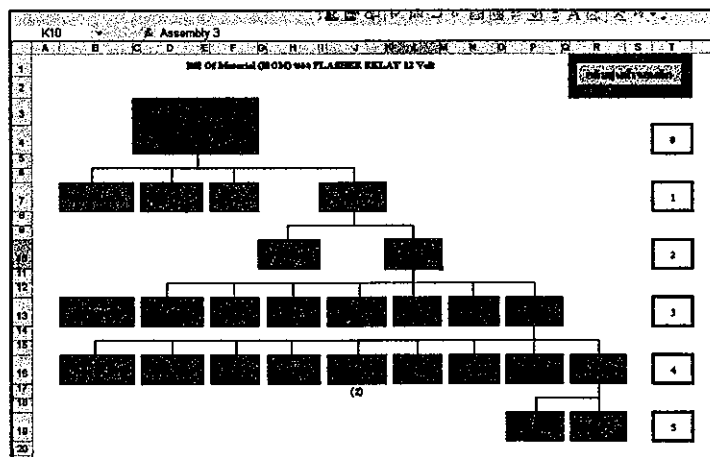


3. หน้าจอนี้เป็นหน้าจอหลักของโปรแกรม โดยการทำงานจะแบ่งเป็น 2 ส่วน คือ ด้านขวามือ และด้านซ้ายมือ



สำหรับด้านขวาเป็นการแสดงข้อมูลและรายละเอียดของผลิตภัณฑ์และด้านซ้ายสำหรับการคำนวณและเปลี่ยนแปลง/เพิ่มข้อมูล โดยที่จะมีป้ายข้อความชี้แจงช่วยแนะนำการใช้งานในแต่ละตัวเลือกอีกทางหนึ่ง

4. ตัวเลือกด้านขวามือ เมื่อคุณคลิกเลือกปุ่มป้อนข้อมูล หน้าจอ dBASE จะปรากฏขึ้น เพื่อให้คุณทำการเพิ่มข้อมูลหรือเปลี่ยนแปลงข้อมูล



Part No.	ชื่อส่วนประกอบ	ราคา	ปริมาณต่อหน่วยผลิต	หน่วยผลิต	ชนิด
1	กล่องพลาสติก	1	1	8	ถังสี
2	ซีพียู	1	1	8	ถังสี
3	P.13	1	1	8	ถังสี
4	ฝาครอบเหล็ก	2	1	7	ถังสี
5	C 10H 55V	3	1	6	ถังสี
6	C 100H 25V	3	1	6	ถังสี
7	F.3	3	1	6	ถังสี
8	F.4	3	1	6	ถังสี
9	F.5	3	1	6	ถังสี
10	ฟลักซ์	3	1	6	ถังสี
11	Relay	3	1	6	ถังสี
12	Diode 1N4007 Diode 1A	4	1	2	ถังสี
13	R.15K 0805	4	1	2	ถังสี
14	R.14K 1206	4	1	2	ถังสี
15	R.2K 1206	4	1	2	ถังสี
16	R.43K 0805	4	2	2	ถังสี
17	1N 4007	4	1	2	ถังสี
18	KTG 2875	4	1	2	ถังสี

5. ตัวเลือกราคาซื้อขายมือ สำหรับเปลี่ยนแปลงข้อมูล

a. ตัวเลือกราคาสรุปรงานล่าช้า สำหรับตรวจสอบการทำงานในแต่ละสถานี

Part No.	ชื่อส่วนประกอบ	ราคา	ปริมาณต่อหน่วยผลิต	หน่วยผลิต	ชนิด
001	LFNPR	1			ถังสี
002	LF106				ถังสี
003	LFNPR				ถังสี
004	LF101				ถังสี
005	LF102				ถังสี
006	LF1000-24				ถังสี
007	LF102				ถังสี
008	LF102				ถังสี

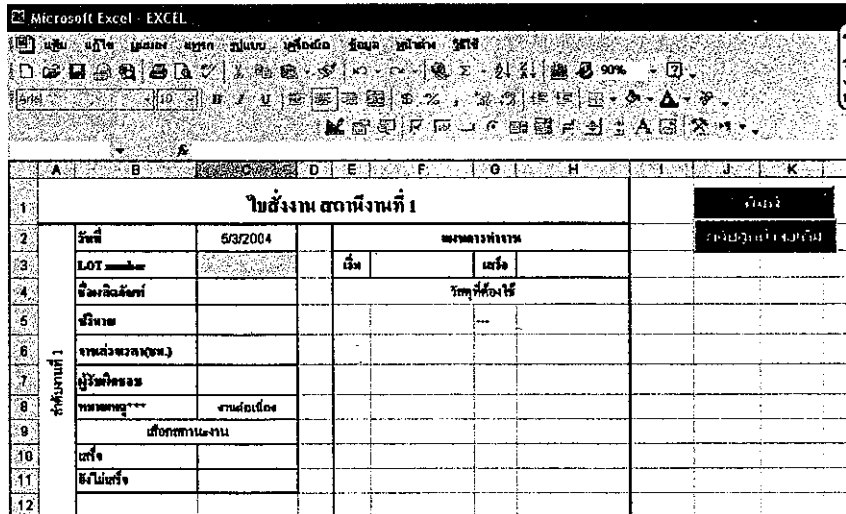
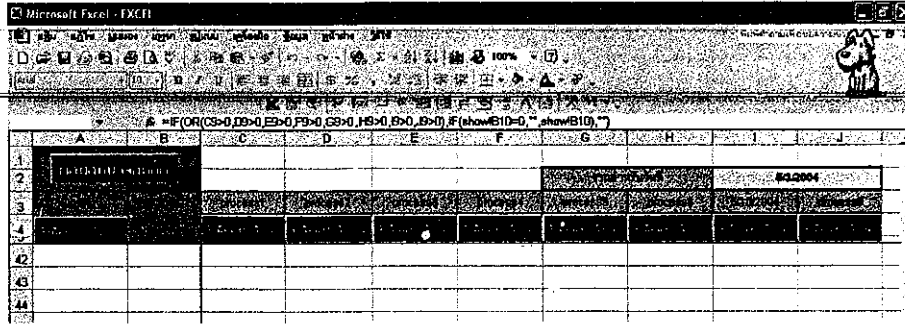
b. ตัวเลือกที่สองวันหยุดประจำปี สำหรับบอกให้โปรแกรมคำนวณจำนวนสำหรับวันดังกล่าวไป

Holidays

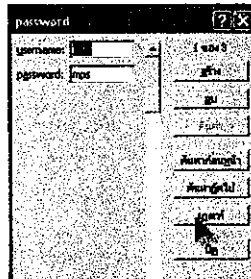
ปี: 2004

วันที่ (MM/DD): 1/1/2004

e. ตัวเลือกที่หารายละเอียดงานแต่ละวัน สำหรับทราบงานในแต่ละวัน โดยระบุว่า จะต้องผลิตผลิตภัณฑ์อะไร ปริมาณเท่าไร ที่สถานงานไหน



f. ตัวเลือกที่หก เปลี่ยนแปลง password สำหรับเพิ่มและเปลี่ยน Username และ Password



ภาคผนวก ข

แบบสอบถามผลการใช้งาน (ตัวอย่าง)

โปรแกรมการวางแผนการผลิตรวม (Master Planning Scheduling :MPS)
โดย นิติภาควิชาวิศวกรรมอุตสาหกรรม คณะวิศวกรรมศาสตร์ มหาวิทยาลัยนเรศวร

คุณสมบัติของผู้ประเมิน อาจารย์ประจำภาควิชาวิศวกรรมอุตสาหกรรม คณะวิศวกรรมศาสตร์

มหาวิทยาลัยนเรศวร

บุคลากรภายในบริษัท ลักซ์เอ็นจิเนียริง จำกัด

	หัวข้อการประเมิน	ดีมาก	ดี	ปานกลาง	น้อย	น้อยมาก
ความสวยงาม	1.รูปลักษณ์ของโปรแกรมมีความน่าสนใจ 2.สีสันของฟอร์มมีความน่าสนใจ 3.ฟอร์มและข้อมูลมีความเป็นระเบียบ					
ความสะดวกในการใช้งาน	1.ผู้ใช้งานไม่จำเป็นต้องมีความรู้เกี่ยวกับโปรแกรมExcel มากนัก 2.การทำงานของโปรแกรมเป็นไปอย่างมีลำดับขั้นตอน 3.คำแนะนำ/ค่าเตือนในแต่ละหน้าของโปรแกรม ทำให้การใช้งานง่ายขึ้น 4.Log In ช่วยเพิ่มความปลอดภัยของข้อมูล					
ความรวดเร็ว	1.โปรแกรมสามารถคำนวณผลการวางแผนการผลิตได้เร็วกว่าการคำนวณด้วยคน 2.โปรแกรมสามารถคำนวณผลได้ทันต่อความต้องการใช้งาน					

ข้อเสนอแนะ.....
.....
.....

แบบสอบถามผลการใช้งาน

โปรแกรมการวางแผนการผลิตรวม (Master Planning Scheduling :MPS)
โดย นิสิตภาควิชาวิศวกรรมอุตสาหกรรม คณะวิศวกรรมศาสตร์ มหาวิทยาลัยนเรศวร

คุณสมบัติของผู้ประเมิน อาจารย์ประจำภาควิชาวิศวกรรมอุตสาหกรรม คณะวิศวกรรมศาสตร์
มหาวิทยาลัยนเรศวร
 บุคลากรภายในบริษัท ลักซ์เอ็นจิเนียริง จำกัด

	หัวข้อการประเมิน	ดีมาก	ดี	ปานกลาง	น้อย	น้อยมาก
ความสวยงาม	1. รูปลักษณ์ของโปรแกรมมีความน่าสนใจ 2. ลิสต์ของฟอร์มมีความน่าสนใจ 3. ฟอร์มและข้อมูลมีความเป็นระเบียบ	/	/			
ความสะดวกในการใช้งาน	1. ผู้ใช้งานไม่จำเป็นต้องมีความรู้เกี่ยวกับ โปรแกรม Excel มากนัก 2. การทำงานของโปรแกรมเป็น ไปอย่างมีลำดับขั้นตอน 3. คำแนะนำ/คำเตือนในแต่ละหน้าของ โปรแกรม ทำให้การใช้งานง่ายขึ้น 4. Log In ช่วยเพิ่มความปลอดภัยของข้อมูล	/	/			
ความรวดเร็ว	1. โปรแกรมสามารถคำนวณผลการวางแผนการผลิตได้เร็วกว่าการคำนวณด้วยคน 2. โปรแกรมสามารถคำนวณผลได้ทันต่อความต้องการใช้งาน	/	/			

ข้อเสนอแนะ..... *ออกแบบให้สวยงาม/สะดวก มีข้อมูลหลากหลาย 1พร. 1ค.ภ.น.*
ความชัดเจนในหน้าจอ มีจุดที่ควร: หน้าแสดงค่า

แบบสอบถามผลการใช้งาน

โปรแกรมการวางแผนการผลิตรวม (Master Planning Scheduling :MPS)

โดย นิตติภาควิชาวิศวกรรมอุตสาหกรรม คณะวิศวกรรมศาสตร์ มหาวิทยาลัยนเรศวร

- คุณสมบัติของผู้ประเมิน อาจารย์ประจำภาควิชาวิศวกรรมอุตสาหกรรม คณะวิศวกรรมศาสตร์ มหาวิทยาลัยนเรศวร
- บุคลากรภายในบริษัท ตี๋ชัยเอ็นจีเนียริ่ง จำกัด

	หัวข้อการประเมิน	ดีมาก	ดี	ปานกลาง	น้อย	น้อยมาก
ความสวยงาม	1. รูปลักษณ์ของโปรแกรมมีความน่าสนใจ 2. สีพื้นของฟอร์มมีความน่าสนใจ 3. ฟอร์มและข้อมูลมีความเป็นระเบียบ		✓	✓ ✓		
ความสะดวกในการใช้งาน	1. ผู้ใช้งานไม่จำเป็นต้องมีความรู้เกี่ยวกับโปรแกรม Excel มากนัก 2. การทำงานของโปรแกรมเป็นไปอย่างมีลำดับขั้นตอน 3. คำแนะนำ/ค่าเดือนในแต่ละหน้าของโปรแกรม ทำให้การใช้งานง่ายขึ้น 4. Log In ช่วยเพิ่มความปลอดภัยของข้อมูล		✓	✓ ✓	✓	
ความรวดเร็ว	1. โปรแกรมสามารถคำนวณผลการวางแผนการผลิตได้เร็วกว่าการคำนวณด้วยคน 2. โปรแกรมสามารถคำนวณผลได้ทันต่อความต้องการใช้งาน			✓ ✓		

ข้อเสนอแนะ.....

.....

.....

.....

แบบสอบถามผลการใช้งาน

โปรแกรมการวางแผนการผลิตรวม (Master Planning Scheduling :MPS)
โดย นิสิตภาควิชาวิศวกรรมอุตสาหกรรม คณะวิศวกรรมศาสตร์ มหาวิทยาลัยนเรศวร

คุณสมบัติของผู้ประเมิน อาจารย์ประจำภาควิชาวิศวกรรมอุตสาหกรรม คณะวิศวกรรมศาสตร์
มหาวิทยาลัยนเรศวร
 บุคลากรภายในบริษัท ลักซ์เอ็นจิเนียริ่ง จำกัด

	หัวข้อการประเมิน	ดีมาก	ดี	ปานกลาง	น้อย	น้อยมาก
ความสวยงาม	1. รูปลักษณ์ของโปรแกรมมีความน่าสนใจ 2. สีพื้นของฟอร์มมีความน่าสนใจ 3. ฟอร์มและข้อมูลมีความเป็นระเบียบ		✓	✓ ✓		
ความสะดวกในการใช้งาน	1. ผู้ใช้งาน ไม่จำเป็นต้องมีความรู้เกี่ยวกับโปรแกรม Excel มากนัก 2. การทำงานของโปรแกรมเป็นไปอย่างมีลำดับขั้นตอน 3. คำแนะนำ/คำเตือนในแต่ละหน้าของ โปรแกรม ทำให้การใช้งานง่ายขึ้น 4. Log In ช่วยเพิ่มความปลอดภัยของข้อมูล			✓ ✓ ✓	✓	
ความรวดเร็ว	1. โปรแกรมสามารถคำนวณผลการวางแผนการผลิตได้เร็วกว่าการคำนวณด้วยคน 2. โปรแกรมสามารถคำนวณผลได้ทันต่อความต้องการใช้งาน		✓ ✓			

ข้อเสนอแนะ 1. โปรแกรมควรให้ครอบคลุมผลลัพธ์ทั้งหมดจากทุกฝ่าย ผู้บริหาร
คณะกรรมาธิการของโรงเรียนให้ครอบคลุมมากขึ้น เช่น จำนวนผลิตภัณฑ์
.....
.....

แบบสอบถามผลการใช้งาน

โปรแกรมการวางแผนการผลิตรวม (Master Planning Scheduling :MPS)
โดย นิสิตภาควิชาวิศวกรรมอุตสาหกรรม คณะวิศวกรรมศาสตร์ มหาวิทยาลัยนเรศวร

คุณสมบัติของผู้ประเมิน อาจารย์ประจำภาควิชาวิศวกรรมอุตสาหกรรม คณะวิศวกรรมศาสตร์
มหาวิทยาลัยนเรศวร
 บุคลากรภายในบริษัท ลักษณ์เอ็นจิเนียริง จำกัด

	หัวข้อการประเมิน	ดีมาก	ดี	ปานกลาง	น้อย	น้อยมาก
ความสวยงาม	1. รูปลักษณ์ของ โปรแกรมมีความน่าสนใจ 2. สีสีนของฟอร์มมีความน่าสนใจ 3. ฟอร์มและข้อมูลมีความเป็นระเบียบ	✓	✓			
ความสะดวกในการใช้งาน	1. ผู้ใช้งาน ไม่จำเป็นต้องมีความรู้เกี่ยวกับ โปรแกรม Excel มากนัก 2. การทำงานของ โปรแกรมเป็น ไปอย่าง มีลำดับ ขั้นตอน 3. คำแนะนำ/ค่าเตือนในแต่ละหน้าของ โปรแกรม ทำให้การใช้งานง่ายขึ้น 4. Log In ช่วยเพิ่มความปลอดภัยของข้อมูล	✓	✓			
ความรวดเร็ว	1. โปรแกรมสามารถคำนวณผลการวางแผนการผลิต ได้เร็วกว่าการคำนวณด้วยคน 2. โปรแกรมสามารถคำนวณผล ได้ทันต่อความต้องการ ใช้งาน	✓	✓			

ข้อเสนอแนะ.....
.....
.....
.....

แบบสอบถามผลการใช้งาน

โปรแกรมการวางแผนการผลิตรวม (Master Planning Scheduling :MPS)

โดย นิสิตภาควิชาวิศวกรรมอุตสาหกรรม คณะวิศวกรรมศาสตร์ มหาวิทยาลัยรัตนนคร

คุณสมบัติของผู้ประเมิน อาจารย์ประจำภาควิชาวิศวกรรมอุตสาหกรรม คณะวิศวกรรมศาสตร์ มหาวิทยาลัยรัตนนคร

บุคลากรภายในบริษัท ลักซ์เอ็นจิเนียริง จำกัด

	หัวข้อการประเมิน	ดีมาก	ดี	ปานกลาง	น้อย	น้อยมาก
ความสวยงาม	1. รูปลักษณ์ของ โปรแกรมมีความน่าสนใจ 2. สีสีนของฟอร์มมีความน่าสนใจ 3. ฟอร์มและข้อมูลมีความเป็นระเบียบ	✓	✓			
ความสะดวกในการใช้งาน	1. ผู้ใช้งานไม่จำเป็นต้องมีความรู้เกี่ยวกับ โปรแกรม Excel มากนัก 2. การทำงานของ โปรแกรมเป็น ไปอย่างมีลำดับ ขั้นตอน 3. คำแนะนำ/คำเตือนในแต่ละหน้าของ โปรแกรม ทำให้การใช้งานง่ายขึ้น 4. Log In ช่วยเพิ่มความปลอดภัยของข้อมูล	✓	✓			
ความรวดเร็ว	1. โปรแกรมสามารถคำนวณผลการวางแผนการผลิต ได้เร็วกว่าการคำนวณด้วยคน 2. โปรแกรมสามารถคำนวณผล ได้ทันต่อความต้องการ ใช้งาน		✓			

ข้อเสนอแนะ.....

.....

.....

.....

แบบสอบถามผลการใช้งาน

โปรแกรมการวางแผนการผลิตรวม (Master Planning Scheduling :MPS)
โดย นิสิตภาควิชาวิศวกรรมอุตสาหกรรม คณะวิศวกรรมศาสตร์ มหาวิทยาลัยนเรศวร

คุณสมบัตินี้ของผู้ประเมิน อาจารย์ประจำภาควิชาวิศวกรรมอุตสาหกรรม คณะวิศวกรรมศาสตร์
มหาวิทยาลัยนเรศวร

บุคลากรภายในบริษัท ลักซ์เอ็นจิเนียริง จำกัด

	หัวข้อการประเมิน	ดีมาก	ดี	ปานกลาง	น้อย	น้อยมาก
ความสวยงาม	1.รูปลักษณ์ของโปรแกรมมีความน่าสนใจ 2.สีพื้นของฟอร์มมีความน่าสนใจ 3.ฟอร์มและข้อมูลมีความเป็นระเบียบ	/	/			
ความสะดวกในการใช้งาน	1.ผู้ใช้งาน ไม่จำเป็นต้องมีความรู้เกี่ยวกับ โปรแกรมExcel มากนัก 2.การทำงานของโปรแกรมเป็นไปอย่างมีลำดับขั้นตอน 3.คำแนะนำ/คำเตือนในแต่ละหน้าของ โปรแกรม ทำให้การใช้งานง่ายขึ้น 4.Log In ช่วยเพิ่มความปลอดภัยของข้อมูล	/	/			
ความรวดเร็ว	1. โปรแกรมสามารถคำนวณผลการวางแผนการผลิต ได้เร็วกว่าการคำนวณด้วยคน 2. โปรแกรมสามารถคำนวณผล ได้ทันต่อความต้องการใช้งาน		/			

ข้อเสนอแนะ.....
.....
.....

ภาคผนวก ค

คุณสมบัติของ Worksheet INPUT

Control	คุณสมบัติ	ค่าที่กำหนด
CommandButton6	Name	CommandButton6
	Caption	สรุปงานล่าช้า
CommandButton11	Name	CommandButton11
	Caption	วันหยุดประจำปี
CommandButton1	Name	CommandButton1
	Caption	ป้อนข้อมูล - แก้ไขข้อมูล
CommandButton2	Name	CommandButton2
	Caption	วางแผนการผลิต
CommandButton3	Name	CommandButton3
	Caption	รายละเอียดงานวันนี้
CommandButton5	Name	CommandButton5
	Caption	เปลี่ยนแปลง password
CommandButton7	Name	CommandButton7
	Caption	โครงสร้างผลิตภัณฑ์ Flasher Relay 12 Volt
CommandButton8	Name	CommandButton8
	Caption	โครงสร้างผลิตภัณฑ์ Flasher Relay 24 Volt
CommandButton9	Name	CommandButton9
	Caption	รายการวัสดุผลิตภัณฑ์ Flasher Relay 12 Volt
CommandButton10	Name	CommandButton10
	Caption	รายการวัสดุผลิตภัณฑ์ Flasher Relay 24 Volt
CommandButton4	Name	CommandButton4
	Caption	ออกจากโปรแกรม
CommandButton12	Name	CommandButton12

	Caption	ป้อนข้อมูลใหม่
--	---------	----------------

โค้ดของ Worksheet INPUT

```

Private Sub CommandButton1_Click()
Worksheets("d.BASE").Unprotect
Worksheets("d.BASE").ShowDataForm
Worksheets("d.BASE").Protect
Worksheets("input").Select
End Sub

Private Sub CommandButton10_Click()
Worksheets("Flasher Relay 24 Volt").Unprotect
Worksheets("Flasher Relay 24 Volt").Select
Worksheets("Flasher Relay 24 Volt").Protect
End Sub

Private Sub CommandButton11_Click()
Worksheets("holidays").Unprotect
Worksheets("holidays").ShowDataForm
Worksheets("holidays").Protect
Worksheets("input").Select
End Sub

Private Sub CommandButton2_Click()
Worksheets("show").Select
End Sub

Private Sub CommandButton3_Click()
Worksheets("TODAY").Select
End Sub

Private Sub CommandButton4_Click()
Workbooks("EXCEL").Close
End Sub

Private Sub CommandButton5_Click()

```

```

Worksheets("password").ShowDataForm
Worksheets("INPUT").Select
End Sub

Private Sub CommandButton6_Click()

Worksheets("sum_late").Select
End Sub

Private Sub CommandButton7_Click()

Worksheets("BOM12").Unprotect
Worksheets("BOM12").Select
Worksheets("BOM12").Protect
End Sub

Private Sub CommandButton8_Click()

Worksheets("BOM24").Unprotect
Worksheets("BOM24").Select
Worksheets("BOM24").Protect
End Sub

Private Sub CommandButton9_Click()

Worksheets("Flasher Relay 12 Volt").Unprotect
Worksheets("Flasher Relay 12 Volt").Select
Worksheets("Flasher Relay 12 Volt").Protect
End Sub

Private Sub CommandButton12_Click()

Worksheets("NEW").Unprotect
Worksheets("NEW").ShowDataForm
Worksheets("NEW").Protect
Worksheets("input").Select
End Sub

```

คุณสมบัติของ Flasher Relay 12 Volt

Control	คุณสมบัติ	ค่าที่กำหนด
---------	-----------	-------------

CommandButton1	Name	CommandButton1
	Caption	กลับสู่หน้าจอหลัก

โค้ดของ worksheet Flasher Relay 12 Volt

Private Sub CommandButton1_Click() Worksheets("INPUT").Select End Sub

คุณสมบัติของ Flasher Relay 24 Volt

Control	คุณสมบัติ	ค่าที่กำหนด
CommandButton1	Name	CommandButton1
	Caption	กลับสู่หน้าจอหลัก

โค้ดของ worksheet Flasher Relay 24 Volt

Private Sub CommandButton1_Click() Worksheets("INPUT").Select End Sub

คุณสมบัติของ BOM 12 Volt

Control	คุณสมบัติ	ค่าที่กำหนด
CommandButton1	Name	CommandButton1
	Caption	กลับสู่หน้าจอหลัก

โค้ดของ worksheet BOM 12 Volt

Private Sub CommandButton1_Click() Worksheets("INPUT").Select End Sub

คุณสมบัติของ BOM 24 Volt

Control	คุณสมบัติ	ค่าที่กำหนด
CommandButton1	Name	CommandButton1
	Caption	กลับสู่หน้าจอหลัก

โค้ดของ worksheet BOM 24

```
Private Sub CommandButton1_Click()
Worksheets("INPUT").Select
End Sub
```

คุณสมบัติของ Show

Control	คุณสมบัติ	ค่าที่กำหนด
CommandButton1	Name	CommandButton1
	Caption	กลับสู่หน้าจอหลัก

โค้ดของ worksheet Show

```
Private Sub CommandButton1_Click()
Worksheets("INPUT").Select
End Sub
```

คุณสมบัติของ Sum_late

Control	คุณสมบัติ	ค่าที่กำหนด
CommandButton1	Name	CommandButton1
	Caption	กลับสู่หน้าจอหลัก

โค้ดของ worksheet Sum_late

```
Private Sub CommandButton1_Click()
Worksheets("INPUT").Select
End Sub
```

คุณสมบัติของ Worksheet TODAY

Control	คุณสมบัติ	ค่าที่กำหนด
CommandButton1	Name	CommandButton1
		สั่งพิมพ์สถานีงานที่ 1
CommandButton2	Name	CommandButton2
	Caption	กลับสู่น้ำจอหลัก

Control	คุณสมบัติ	ค่าที่กำหนด
CommandButton3	Name	CommandButton3
	Caption	สั่งพิมพ์ใบกำกับงาน
CommandButton4	Name	CommandButton4
	Caption	สั่งพิมพ์สถานีงานที่2
CommandButton5	Name	CommandButton5
	Caption	สั่งพิมพ์สถานีงานที่3
CommandButton6	Name	CommandButton6
	Caption	สั่งพิมพ์สถานีงานที่4
CommandButton7	Name	CommandButton
	Caption	สั่งพิมพ์สถานีงานที่5
CommandButton8	Name	CommandButton
	Caption	สั่งพิมพ์สถานีงานที่6
CommandButton9	Name	CommandButton
	Caption	สั่งพิมพ์สถานีงานที่7
CommandButton10	Name	CommandButton
	Caption	สั่งพิมพ์สถานีงานที่8

โค้ดของ Worksheet TODAY

```
Private Sub CommandButton1_Click()
Worksheets("p_daily_1").Select
End Sub
```

```
Private Sub CommandButton10_Click()
```

```
Worksheets("p_main").Select
```

```
End Sub
```

```
Private Sub CommandButton2_Click()
```

```
Worksheets("INPUT").Select
```

```
End Sub
```

```
Private Sub CommandButton3_Click()
```

```
Worksheets("p_daily_2").Select
```

```
End Sub
```

```
Private Sub CommandButton4_Click()
```

```
Worksheets("p_daily_3").Select
```

```
End Sub
```

```
Private Sub CommandButton5_Click()
```

```
Worksheets("p_daily_4").Select
```

```
End Sub
```

```
Private Sub CommandButton6_Click()
```

```
Worksheets("p_daily_5").Select
```

```
End Sub
```

```
Private Sub CommandButton7_Click()
```

```
Worksheets("p_daily_6").Select
```

```
End Sub
```

```
Private Sub CommandButton8_Click()
```

```
Worksheets("p_daily_7").Select
```

```
End Sub
```

```
Private Sub CommandButton9_Click()
```

```
Worksheets("p_daily_1").Select
```

```
End Sub
```

คุณสมบัติของ this workbook

-

โค้ดของ This workbook

```
Dim F0
Private Sub Workbook_Open()
    Sheets("INPUT").Activate
    frmlogin.Show
End Sub
```

คุณสมบัติของ worksheet P_daily_1

Control	คุณสมบัติ	ค่าที่กำหนด
CommandButton1	Name	CommandButton1
	Caption	กลับสู่หน้าจอหลัก
CommandButton2	Name	CommandButton2
	Caption	พิมพ์

โค้ดของ worksheet P_daily_1

```
Private Sub CommandButton1_Click()
    Sheet16.PrintPreview
End Sub

Private Sub CommandButton2_Click()
    Sheet3.Select
End Sub
```


คุณสมบัติของ worksheet P_daily_2

Control	คุณสมบัติ	ค่าที่กำหนด
CommandButton1	Name	CommandButton1
	Caption	กลับสู่หน้าจอหลัก
CommandButton2	Name	CommandButton2
	Caption	พิมพ์

โค้ดของ worksheet P_daily_2

```
Private Sub CommandButton1_Click()
Sheet17.PrintPreview
End Sub

Private Sub CommandButton2_Click()
Sheet3.Select
End Sub
```

คุณสมบัติของ worksheet P_daily_3

Control	คุณสมบัติ	ค่าที่กำหนด
CommandButton1	Name	CommandButton1
	Caption	กลับสู่หน้าจอหลัก
CommandButton2	Name	CommandButton2
	Caption	พิมพ์

โค้ดของ worksheet P_daily_3

```
Private Sub CommandButton1_Click()
Sheet20.PrintPreview
End Sub

Private Sub CommandButton2_Click()
Sheet3.Select
End Sub
```

คุณสมบัติของ worksheet P_daily_4

Control	คุณสมบัติ	ค่าที่กำหนด
CommandButton1	Name	CommandButton1
	Caption	กลับสู่หน้าจอหลัก
CommandButton2	Name	CommandButton2
	Caption	พิมพ์

โค้ดของ worksheet P_daily_4

```
Private Sub CommandButton1_Click()
Sheet21.PrintPreview
End Sub
Private Sub CommandButton2_Click()
Sheet3.Select
End Sub
```

คุณสมบัติของ worksheet P_daily_5

Control	คุณสมบัติ	ค่าที่กำหนด
CommandButton1	Name	CommandButton1
	Caption	กลับสู่หน้าจอหลัก
CommandButton2	Name	CommandButton2
	Caption	พิมพ์

โค้ดของ worksheet P_daily_5

```
Private Sub CommandButton1_Click()
Sheet22.PrintPreview
End Sub
Private Sub CommandButton2_Click()
Sheet3.Select
```

End Sub

คุณสมบัติของ worksheet P_daily_6

Control	คุณสมบัติ	ค่าที่กำหนด
CommandButton1	Name	CommandButton1
	Caption	กลับสู่หน้าจอหลัก
CommandButton2	Name	CommandButton2
	Caption	พิมพ์

โค้ดของ worksheet P_daily_6

```
Private Sub CommandButton1_Click()
```

```
Sheet23.PrintPreview
```

```
End Sub
```

```
Private Sub CommandButton2_Click()
```

```
Sheet3.Select
```

```
End Sub
```

คุณสมบัติของ worksheet P_daily_7

Control	คุณสมบัติ	ค่าที่กำหนด
CommandButton1	Name	CommandButton1
	Caption	กลับสู่หน้าจอหลัก
CommandButton2	Name	CommandButton2
	Caption	พิมพ์

โค้ดของ worksheet P_daily_7

```
Private Sub CommandButton1_Click()
```

```
Sheet24.PrintPreview
```

```
End Sub
```

```
Private Sub CommandButton2_Click()
Sheet3.Select
End Sub
```

คุณสมบัติของ worksheet P_daily_8

Control	คุณสมบัติ	ค่าที่กำหนด
CommandButton1	Name	CommandButton1
	Caption	กลับสู่หน้าจอหลัก
CommandButton2	Name	CommandButton2
	Caption	พิมพ์

โค้ดของ worksheet P_daily_8

```
Private Sub CommandButton1_Click()
Sheet25.PrintPreview
End Sub

Private Sub CommandButton2_Click()
Sheet3.Select
End Sub
```

คุณสมบัติของ worksheet P_main

Control	คุณสมบัติ	ค่าที่กำหนด
CommandButton1	Name	CommandButton1
	Caption	กลับสู่หน้าจอหลัก
CommandButton2	Name	CommandButton2
	Caption	พิมพ์

โค้ดของ worksheet P_main

```
Private Sub CommandButton1_Click()
```

```
Sheet18.PrintPreview
```

```
End Sub
```

```
Private Sub CommandButton2_Click()
```

```
Sheet3.Select
```

```
End Sub
```