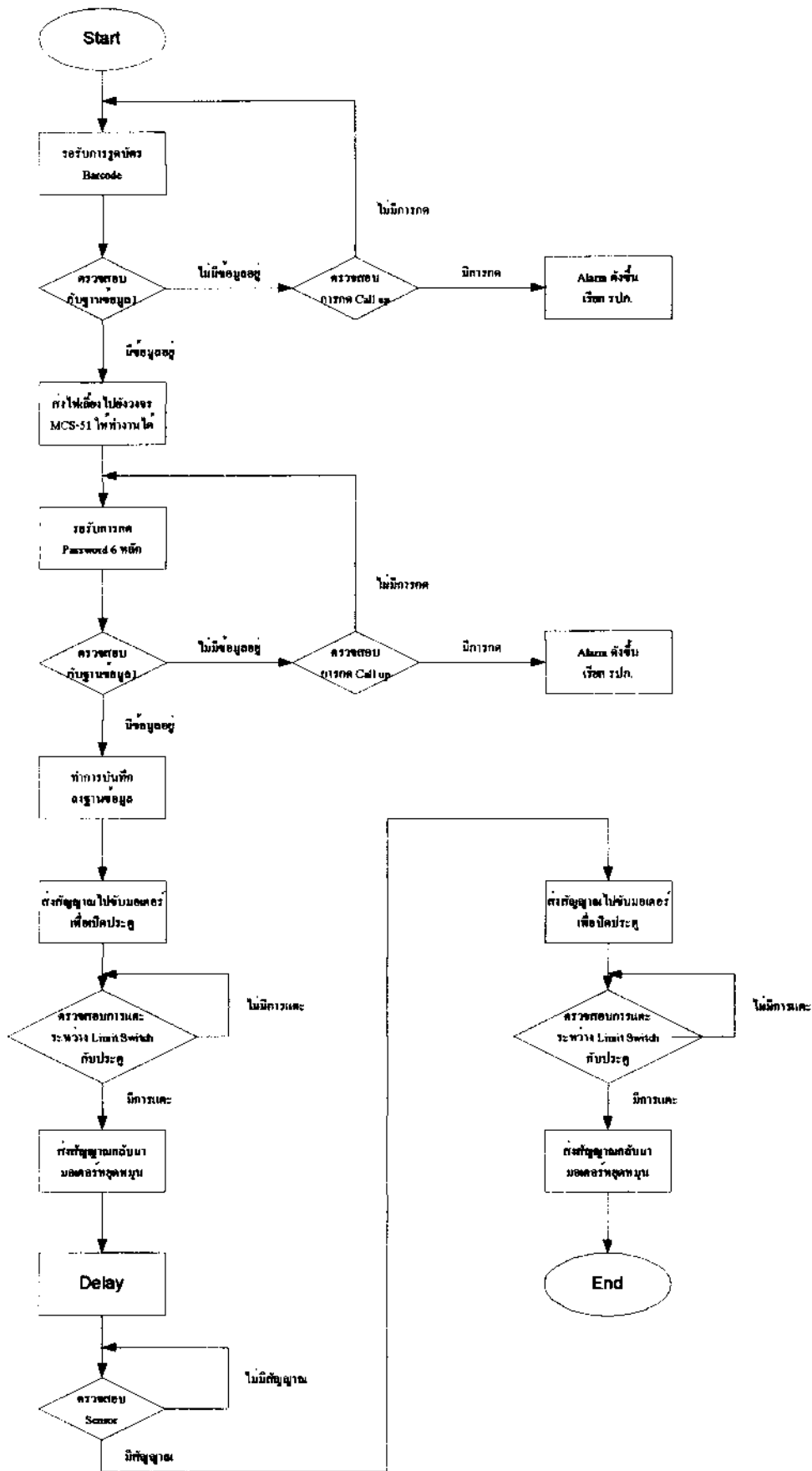


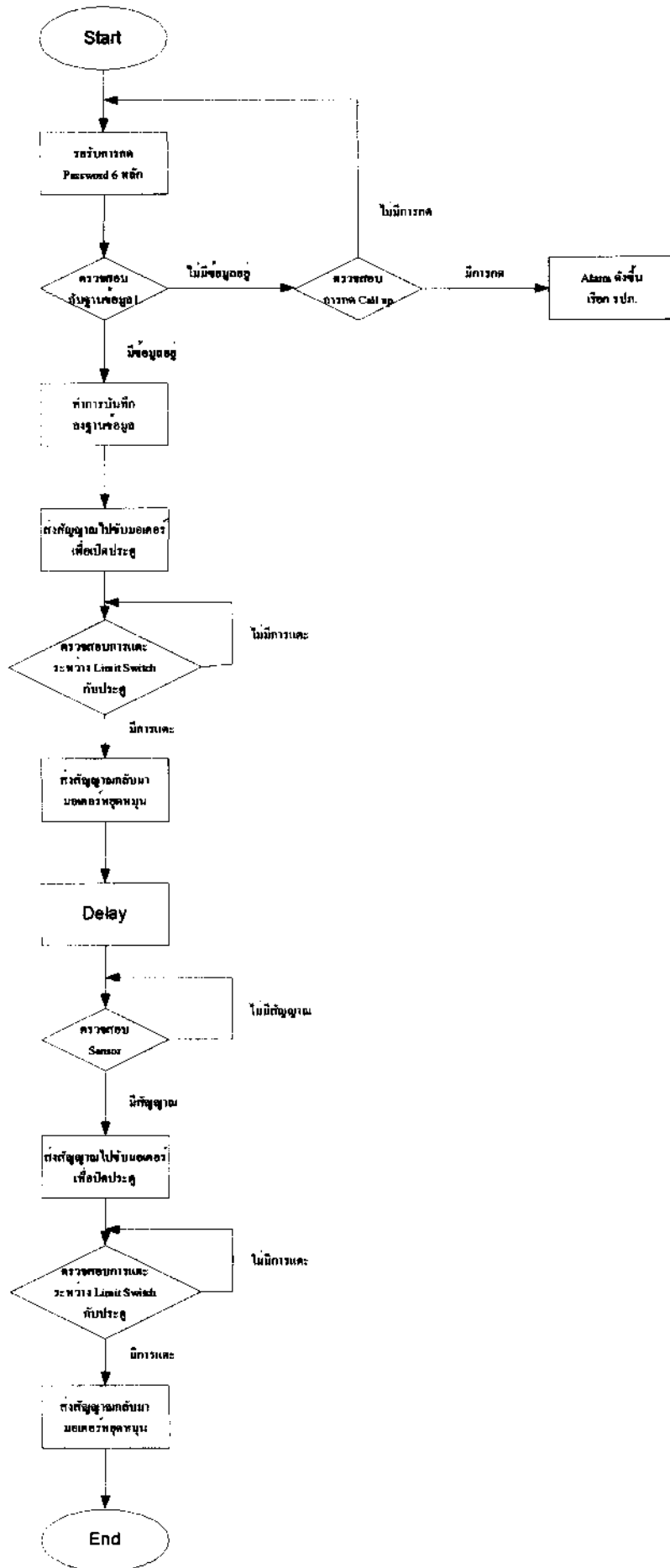
บทที่ 3

การดำเนินการออกแบบการทดลอง

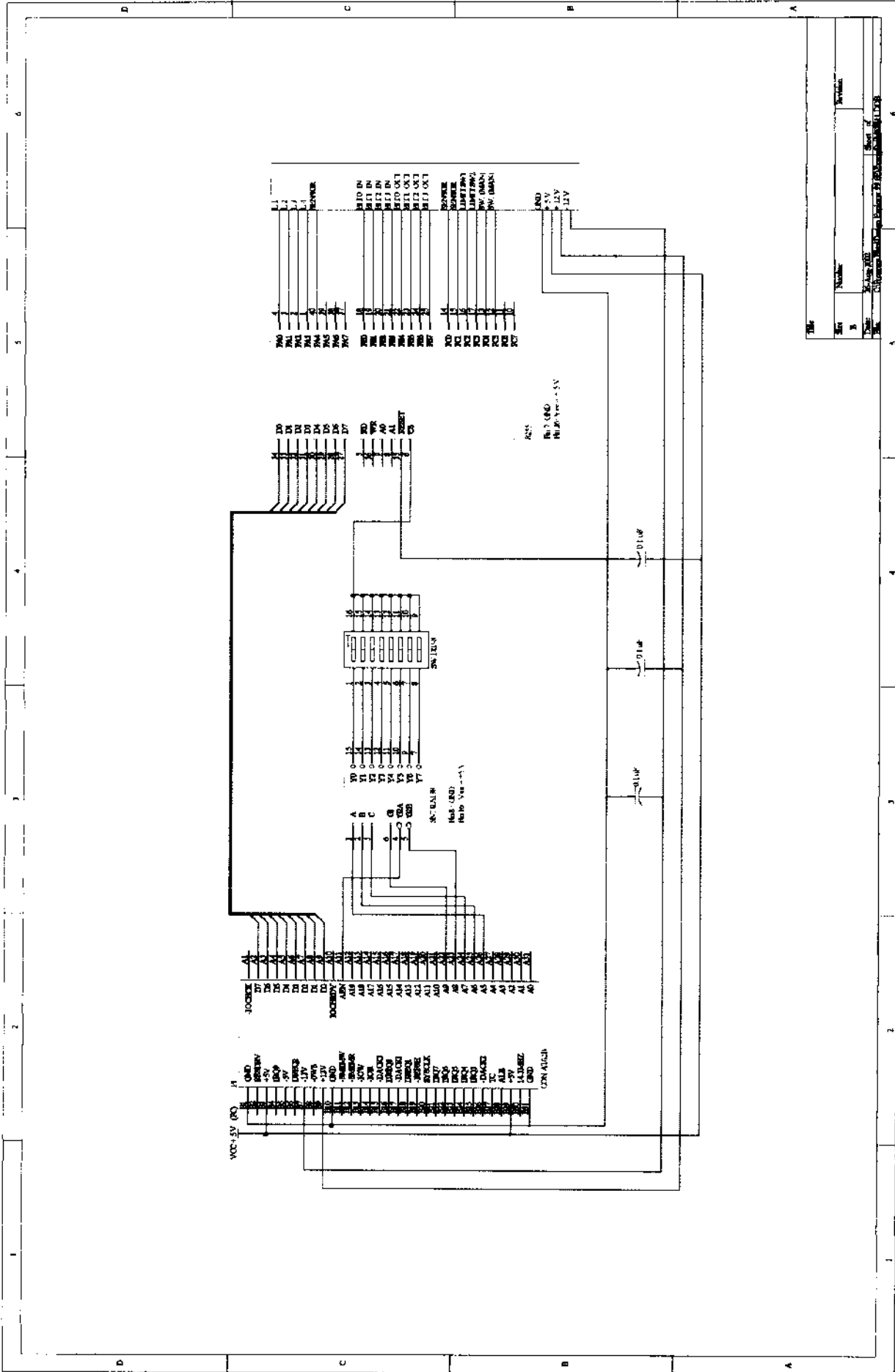
- 3.1 ออกแบบ Flowchart เพื่อศึกษาลำดับขั้นตอนการทำงานจนได้ออกมาดังรูปที่ 3.1 - 3.2
- 3.2 เขียนลยวงจรเพื่อสร้างวงจรจริง ดังรูปที่ 3.3 - 3.6



รูปที่ 3.1 แสดง Flowchart การขั้รณขนำ

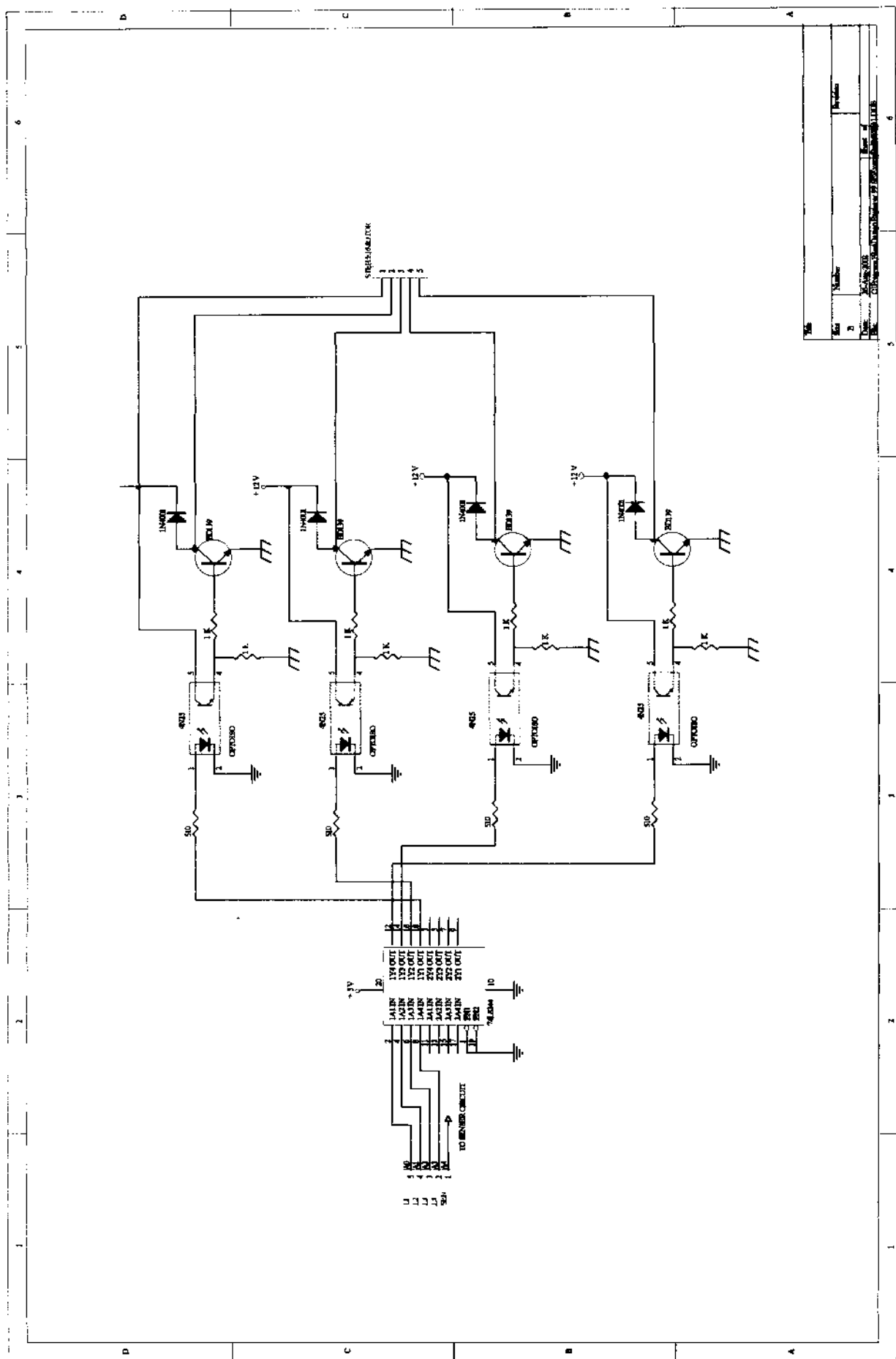


รูปที่ 3.2 แสดง Flowchart การขั้บรตขออก

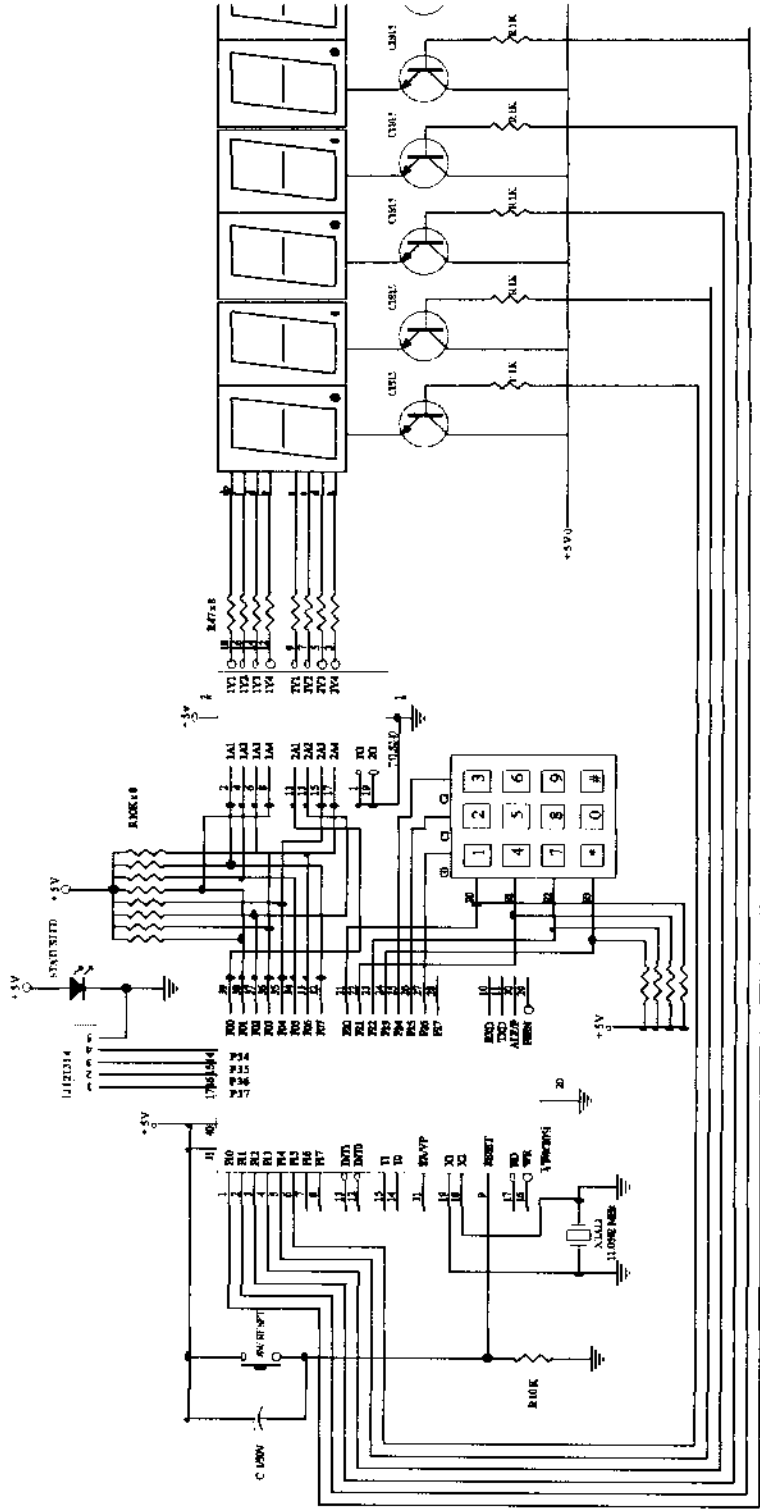


| | |
|--------------|----------|
| Rev. | 1 |
| Date | 10/10/88 |
| Drawn by | ... |
| Checked by | ... |
| Approved by | ... |
| Sheet # | 1 |
| Total Sheets | 1 |

รูปที่ 3.4 3001 ISA CARD



รูปที่ 3.5 3.5kW DRIVE MOTOR



| No. | Rev. | Number |
|--------------------------------|------|--------|
| 1 | 1 | 1 |
| Date: 26 Aug 2011 | | |
| By: Chaiyaporn Chaiyaporn | | |
| Checked: Chaiyaporn Chaiyaporn | | |

รูปที่ 3.6 วงจร SCAN KEY