

## บทที่ 4

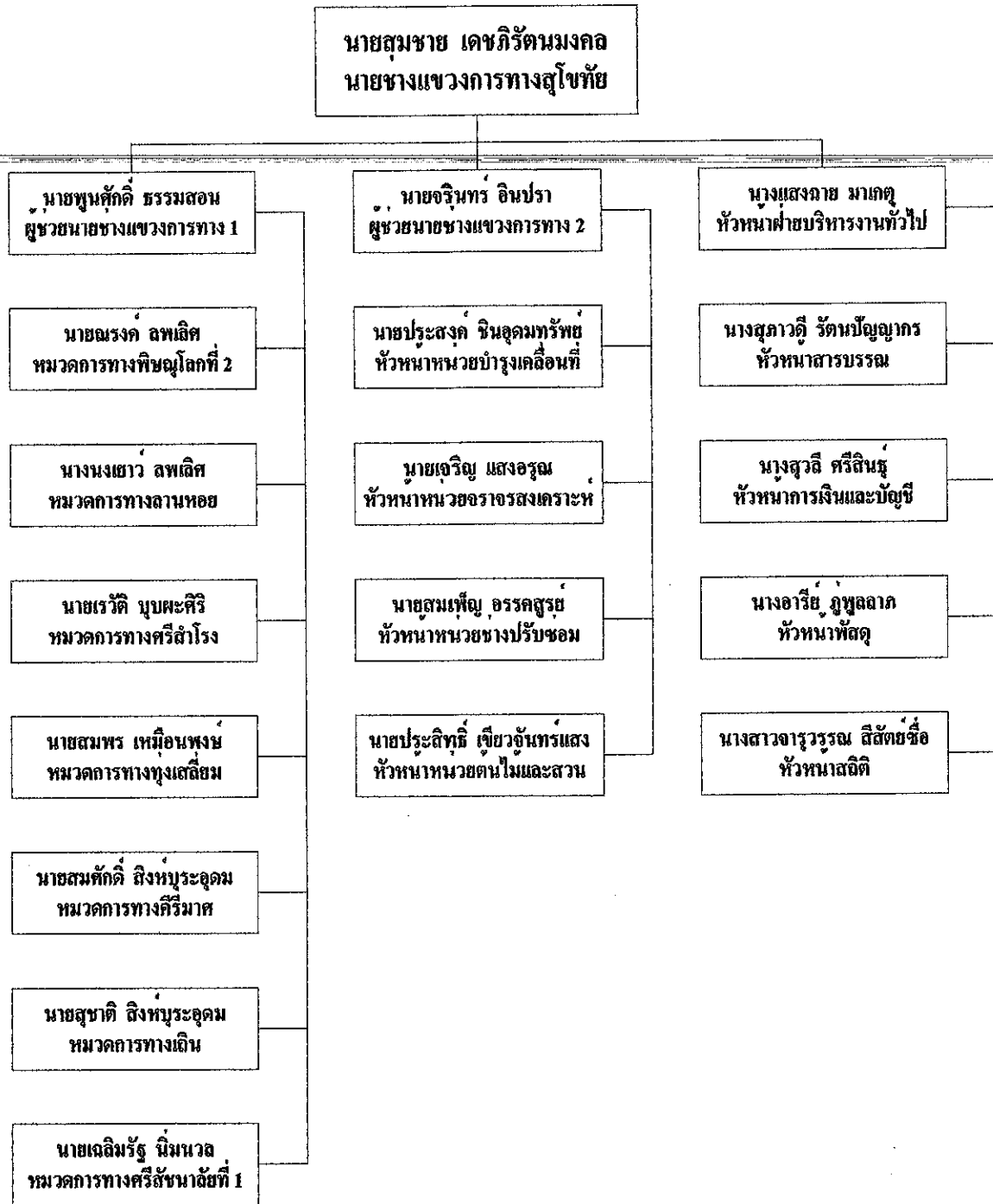
### ข้อมูลของแขวงการทางสุโขทัย

แขวงการทางสุโขทัย ตั้งอยู่ที่ กม.4+220 ด้านขวาทางของทางหลวงหมายเลข 12 ตอน สุโขทัย - พิษณุโลก บนเนื้อที่ 38 ไร่ 2 งาน 82 ตารางวา บริเวณที่ตั้งแขวงฯ เดิมเป็นที่ตั้งตอนการทาง สังกัดแขวงฯ พิษณุโลก ซึ่งควบคุมเส้นทางที่อยู่ในเขตจังหวัดสุโขทัย และมีเส้นทางอยู่ในความควบคุมเป็นจำนวนมาก เกินกำลังที่ระดับตอนการทางจะรับผิดชอบได้ ทำให้การควบคุมงานไม่ทั่วถึง กรมทางหลวง จึงได้พิจารณาจัดตั้งแขวงการทางสุโขทัยขึ้น เพื่อดูแลเส้นทางในพื้นที่ จังหวัดสุโขทัย โดยแบ่งระยะทางในความควบคุมของแขวงฯ พิษณุโลก อุดรดิตถ์ และตาก มาขึ้นอยู่กับแขวงการทางสุโขทัย เมื่อปี พ.ศ. 2507

#### ภาระหน้าที่และความรับผิดชอบ

ภาระหน้าที่ของแขวงฯ สุโขทัย คือ ควบคุม ดูแล บำรุงรักษาทางหลวง ตลอดจนงานก่อสร้างที่อยู่ภายใต้ความรับผิดชอบ ติดต่อประสานงานระหว่างหน่วยงานทั้งภาครัฐ และภาคเอกชนที่อยู่ในพื้นที่ ประสานงานระหว่างสำนักและกองต่าง ๆ ภายในกรมทางหลวง นำนโยบายของกรมทางหลวงมาปฏิบัติ เพื่อให้บรรลุวัตถุประสงค์

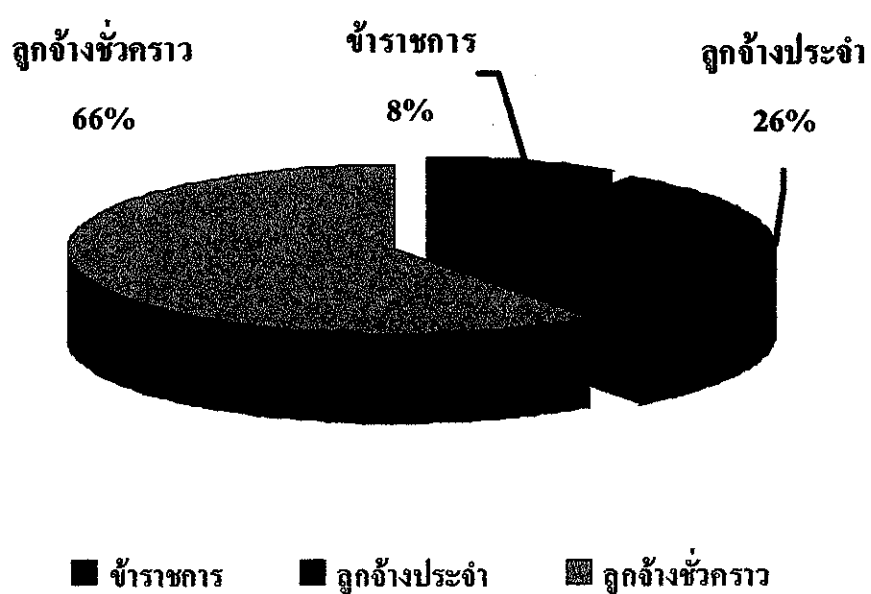
แผนภูมิแสดงสายบังคับบัญชา



### อัตรากำลังของแขวงการทางสุโขทัย

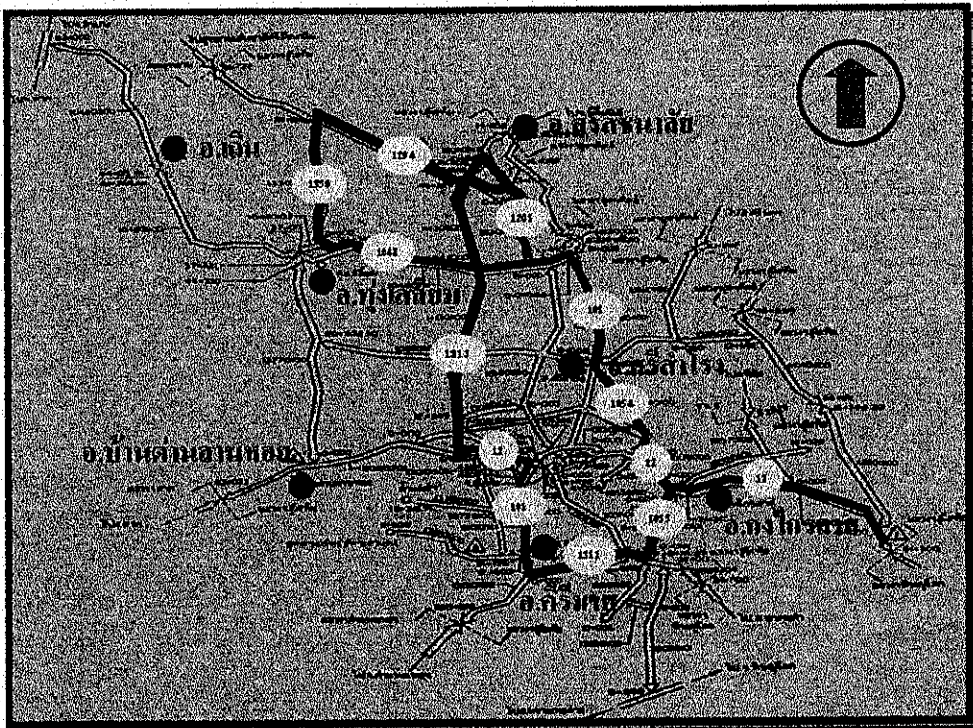
ข้าราชการระดับ 8	จำนวน 1 คน
ข้าราชการระดับ 7	จำนวน 2 คน
ข้าราชการระดับ 6	จำนวน 14 คน
ข้าราชการระดับ 4-5	จำนวน 9 คน
ข้าราชการระดับ 1-3	จำนวน 3 คน
ลูกจ้างประจำ	จำนวน 94 คน
ลูกจ้างชั่วคราว	จำนวน 242 คน
<u>รวม จำนวน 365 คน</u>	

### เปรียบเทียบอัตรากำลังเจ้าหน้าที่



### สายทางในความควบคุม ที่เข้ารับการประเมิน

ลำดับที่	ทางหลวง หมายเลข	ตอน	ระหว่าง กม. - กม.	รวมระยะทาง (กม.)
1	12	งงไกรลาศ - ต่อเขตแขวงฯ พินฉุโลก	20+810 - 51+500	30.690
2	1055	งงไกรลาศ - หนงตุม	0+000 - 12+098	12.098
3	1293	หนองบัว - หนงตุม	25+059 - 32+400	7.341
4	1311	กีริมาศ - หนงบัว	0+000 - 11+839	11.839
5	101	กีริมาศ - สุโขทัย	411+075 - 430+000	19.000
6	12	บ้านกล้วย (กม.40+000) - กม.50+000	40+000 - 50+000	10.000
7	1113	เมืองเก่า - สารจิตร	0+000 - 46+387	46.387
8	1294	บ.ท่าแพ - บรรจบสาย 1201	0+000 - 9+000	9.000
9	1201	แยกสาย 1048 (สวรรคโลก) - กม.11+595	0+000 - 11+595	11.595
10	1048	สวรรคโลก - พุ่งเสถียม	0+000 - 33+350	33.350
11	1330	พุ่งเสถียม - บ.ท่าแพ	0+000 - 28+726	28.726
12	101	สวรรคโลก - ศรีสำโรง	0+000 - 9+000	9.000
13	1054	แยกสาย 12 (บ้านสวน) - ศรีสำโรง	5+000 - 17+520	12.520
14	12	แยกบ้านสวน - อ.งงไกรลาศ	7+500 - 20+810	13.310
แขวงฯ มีระยะทางรวมทั้งสิ้น 884 กม. รวมระยะทางที่ได้รับการประเมิน 254.856 กม. คิดเป็นระยะทาง 30 %				



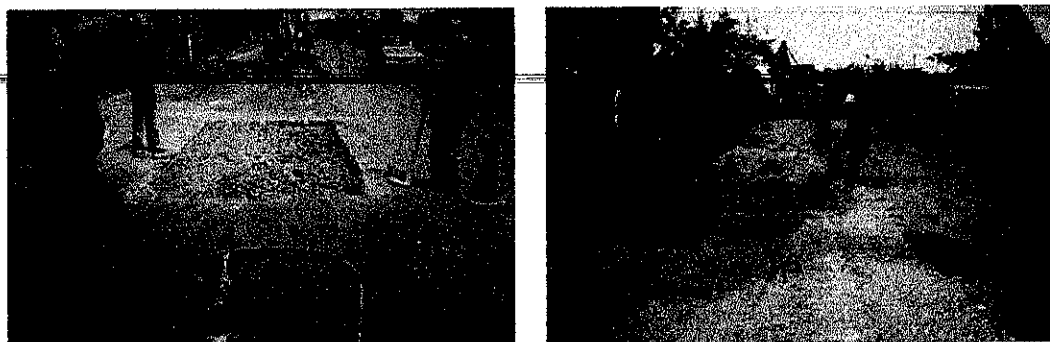
## งานบำรุงปกติ

- การดูแลและบำรุงรักษาผิวทางและไหล่ทาง
- การดูแลและบำรุงรักษาระบบระบายน้ำ สะพานและโครงสร้าง
- การดูแลและบำรุงรักษาระบบอำนวยความสะดวก
- การดูแลและบำรุงรักษาสภาพภายในเขตทางและการรुक้าเขตทาง
- การดูแลและบำรุงรักษาดันไม้ สภาพภูมิทัศน์

---

## การดูแลและบำรุงรักษาผิวทางและไหล่ทาง

งานชุดซ่อมผิวทาง  
งานแก้ Soft เป็นจุด ๆ



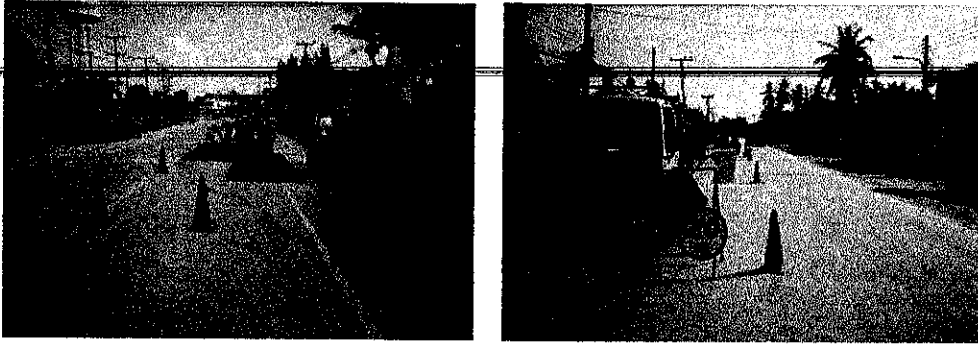
ทางหลวงหมายเลข 101 ตอน เลี้ยวเมืองสวรรค์โลก  
ที่ กม. 3+000

งานซ่อมผิวเดิมที่ถูกน้ำท่วม



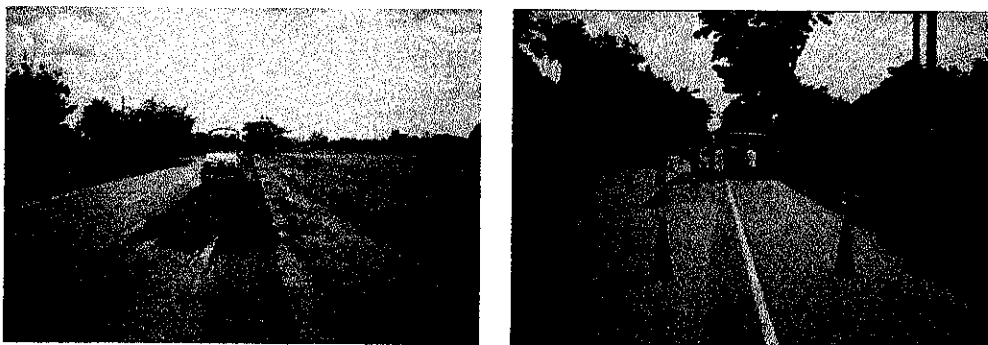
ทางหลวงหมายเลข 1308 ตอน เสร็ดโน — วังทองแดง  
ระหว่าง กม.1+500 — กม.5+000 (เป็นตอนๆ)

งานปะซ่อมผิวทาง  
ด้วย HOT MIXED , COLD MIXED



ทางหลวงหมายเลข 101 ตอน สวรรคโลก – สุโขทัย  
ที่ กม.35+600

งานปรับระดับผิวทางด้วย HOT MIXED  
งานฉาบผิวทางด้วยยางแอสฟัลท์และสาคทับด้วยทราย



ทางหลวงหมายเลข 101 ตอน สวรรคโลก – สุโขทัย  
ระหว่าง กม.8+150 – กม.9+000



พ  
TB  
145  
A2160  
2546

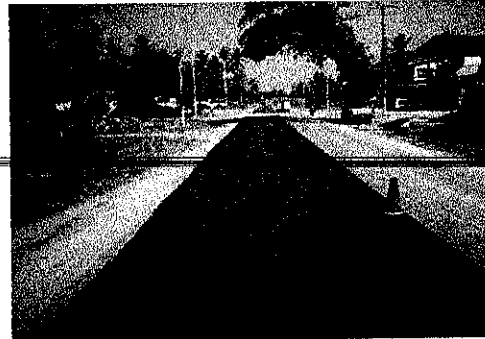
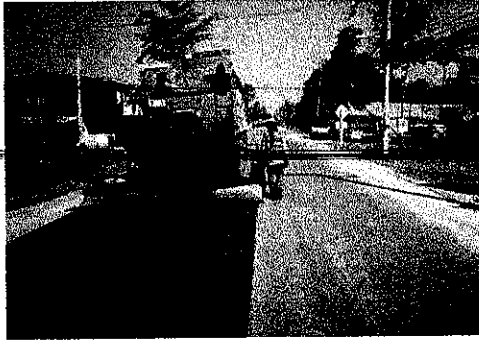


### งาน SLURRY SEAL (งานอ้างเหมา)

สำนักหอสมุด

30 ส.ย. 2547

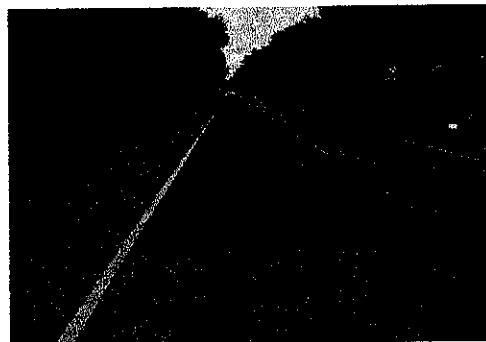
4740334



ทางหลวงหมายเลข 1054 ตอน แยกสาย 12 - ศรีสำโรง

ระหว่าง กม.14+000 - กม.16+000

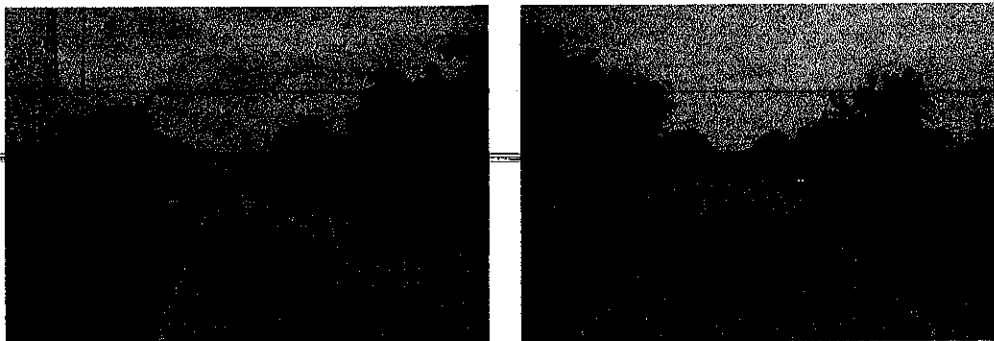
### งานประซ่อมผิวทาง



ทางหลวงหมายเลข 12 ตอน สุโขทัย - พิษณุโลก

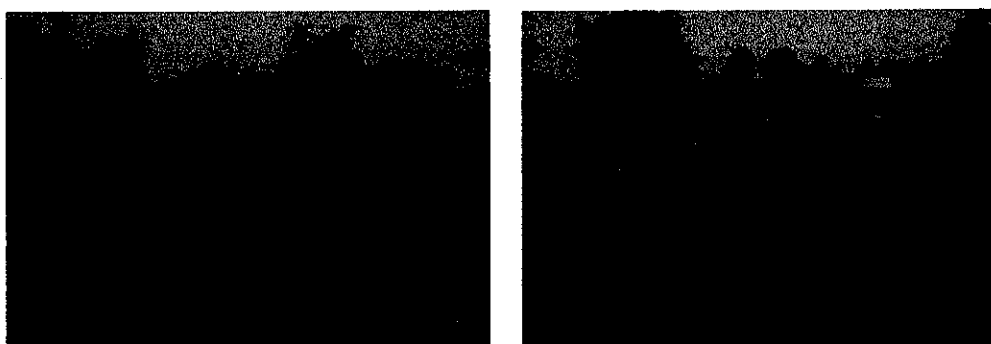
ระหว่าง กม.20+030 - กม.36+300

### งานปะช่อมผิวทาง



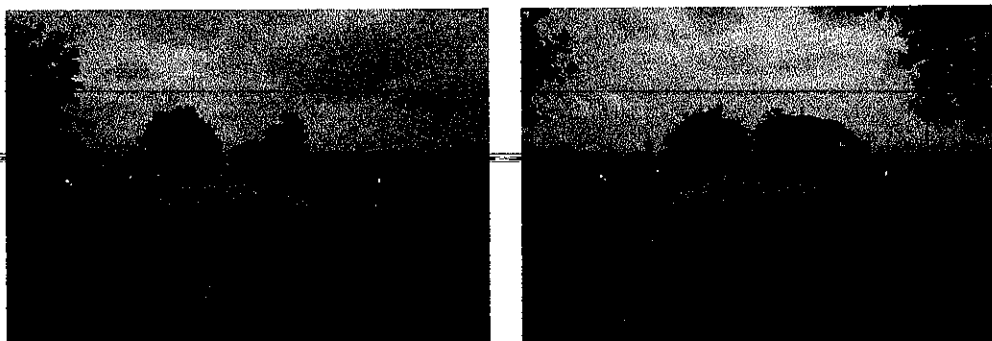
ทางหลวงหมายเลข 1113 ตอน เมืองเก่า – ดอนโก  
ที่ กม.0+900

### งานปะช่อมผิวทาง



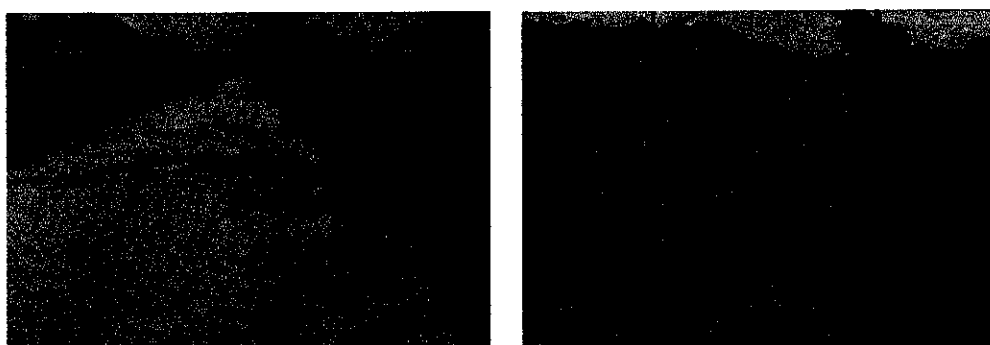
ทางหลวงหมายเลข 1201 ตอน แยกสาย 1048 (สวรรค์โลก) – กม.11+595  
ระหว่าง กม. 0+000 – กม.11+595

### งานปะช่อมผิวทาง



ทางหลวงหมายเลข 101 ตอน กำแพงเพชร – สุโขทัย  
ระหว่าง กม. 432+600 – กม.432+650

### งานปะช่อมผิวทาง

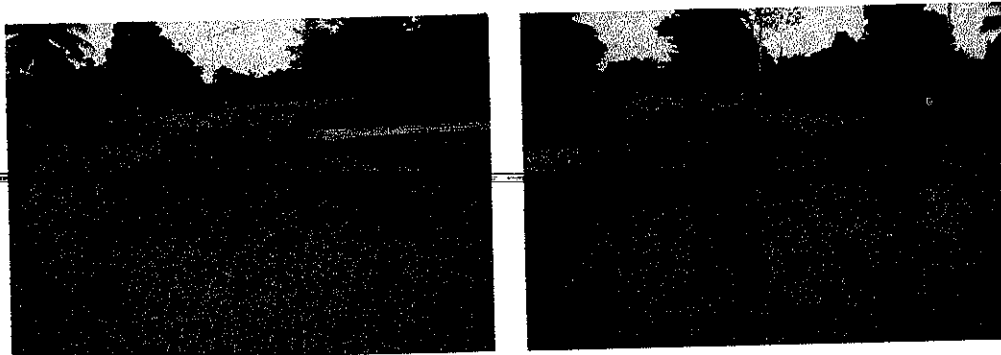


ก่อนดำเนินการ

หลังดำเนินการ

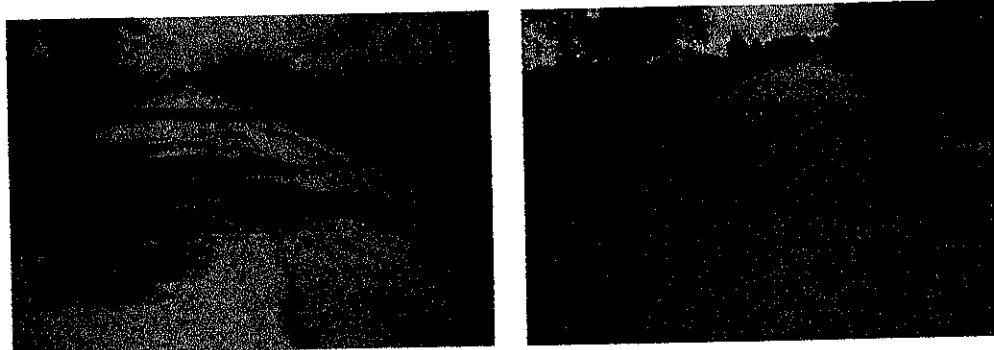
ทางหลวงหมายเลข 1327 ตอน บ้านด่านลานหอย – อ.ทุ่งเสลี่ยม  
ระหว่าง กม.14+000 – กม.16+000

### งานซ่อมผิวทาง



ทางหลวงหมายเลข 1201 ตอน สวรรคโลก – ศรีสำเนาชัย  
ระหว่าง กม.0+000 – กม.11+595

### งานซ่อมผิวทางด้วย Hotmixed

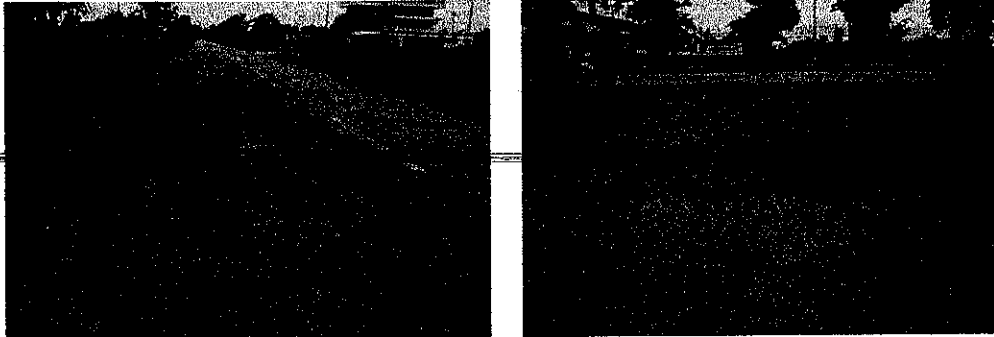


ก่อนดำเนินการ

หลังดำเนินการ

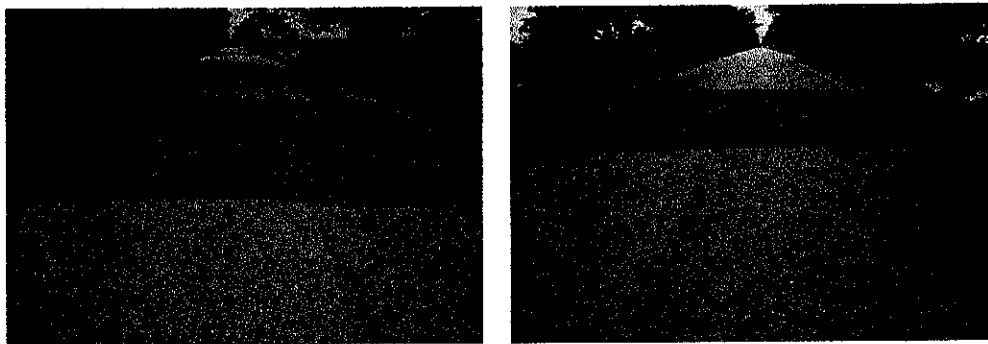
ทางหลวงหมายเลข 1055 ตอน แยกสาย 12 – บ้านกง  
ระหว่าง กม.7+795 – กม.12+098

## งานซ่อมผิวทาง



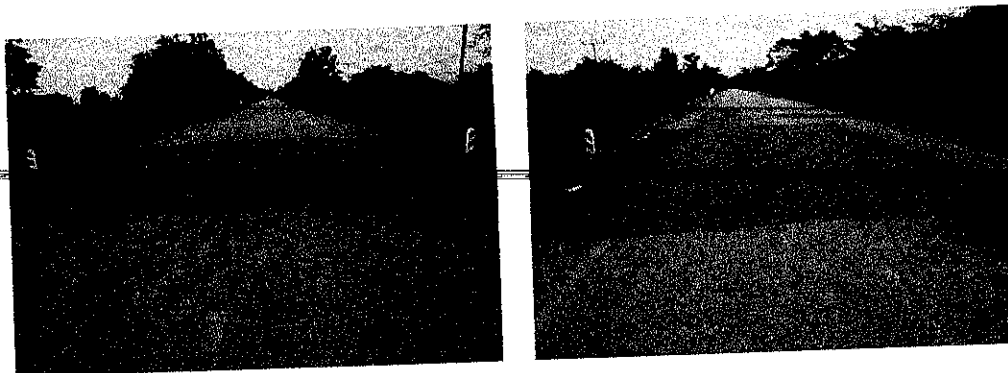
ทางหลวงหมายเลข 101 ตอน แยกสาย 12 – คลองยาง  
ระหว่าง กม.431+900 – กม.433+361

## งานซ่อมผิวทาง



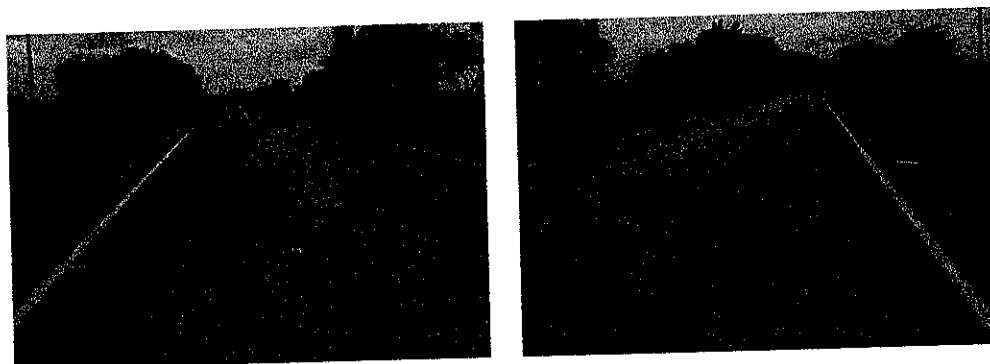
ทางหลวงหมายเลข 101 ตอน กำแพงเพชร – สุโขทัย  
ระหว่าง กม.432+600 – กม.432+650

## งานซ่อมผิวทาง



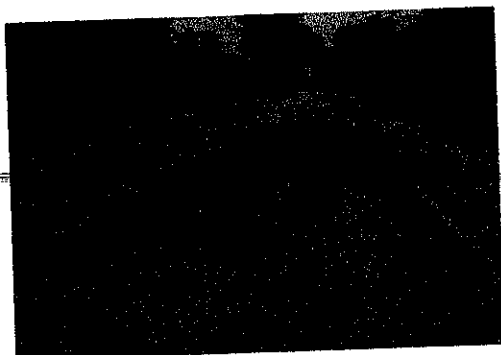
ทางหลวงหมายเลข 1113 ตอน เมืองเก่า - ดอนโก  
ระหว่าง กม.0+900 - กม.8+000

## งานซ่อมผิวทาง



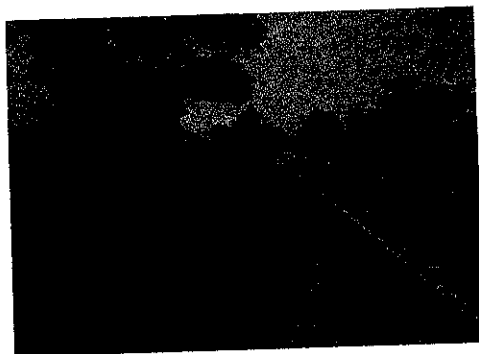
ทางหลวงหมายเลข 1054 ตอน แยกสาย 12 - ศรีตำโโรง  
ระหว่าง กม.5+000 - กม.17+520

## งานประชิดผิวทาง



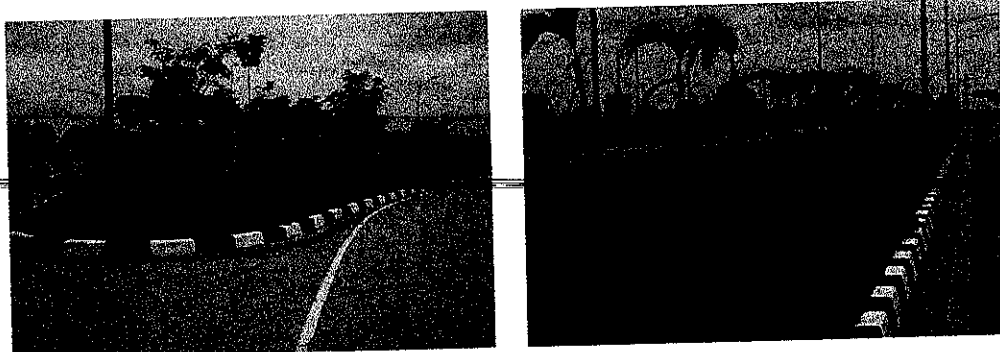
ทางหลวงหมายเลข 101 ตอน สวรรคโลก - ศรีสำโรง  
ระหว่าง กม.0+000 - กม.19+000

## งานตัดหญ้าไหล่ทาง



ทางหลวงหมายเลข 1113 ตอน เมืองเก่า - ดอนโค  
ระหว่าง กม.3+000 - กม.3+500

## งานตัดหญ้าบริเวณเกาะกลางและลาดคันทางถึง Toe Slope



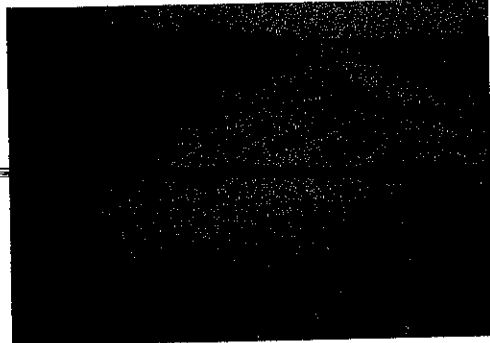
ทางหลวงหมายเลข 12 ตอน เชียงเมืองสุโขทัย  
ระหว่าง กม.12+020 – กม.12+300



---

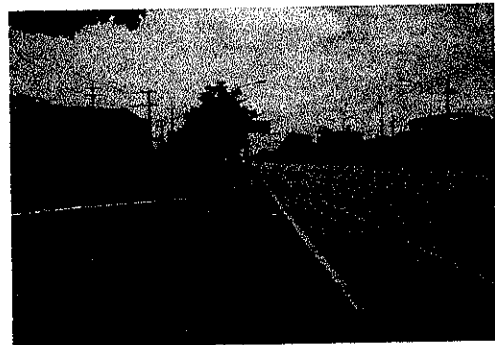
**การดูแลและบำรุงรักษาระบบระบายน้ำ สะพาน และโครงสร้าง**

## งานป้องกันน้ำกัดเซาะ ทำ SLOPE PROTECTION



ทางหลวงหมายเลข 12 ตอน เลี้ยวเมืองสุโขทัย  
ที่ กม.12+150

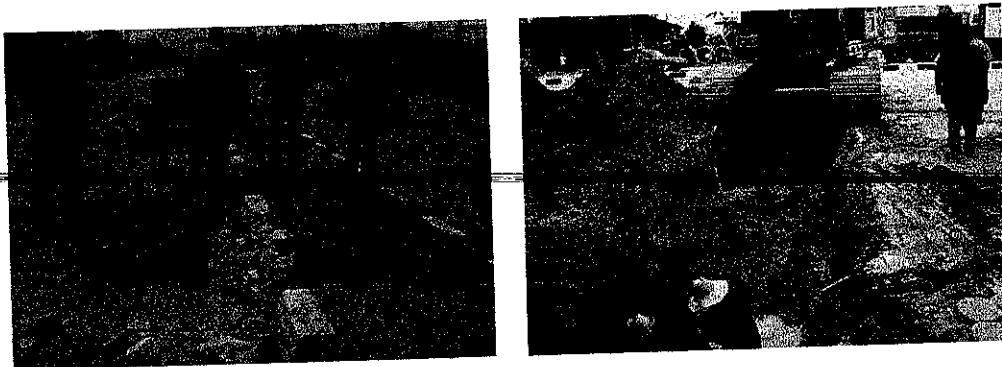
## งานทำความสะอาดลาดคอสะพาน



ทางหลวงหมายเลข 12 ตอน สุโขทัย - ดาก  
ที่ กม.58+780

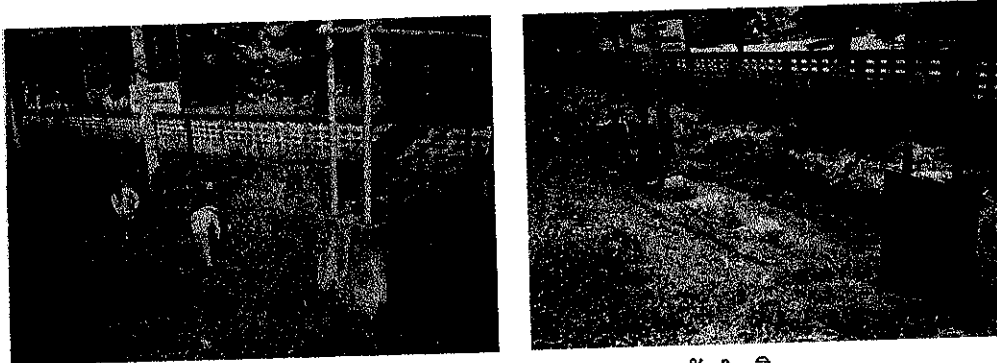
ทางหลวงหมายเลข 12 ตอน สุโขทัย - ดาก  
ที่ กม.40+086

### งานขุดวางท่อระบายน้ำข้ามถนนเพื่อป้องกันน้ำท่วม



ทางหลวงหมายเลข 12 ตอน สุโขทัย - ตาก  
ที่ กม.39+253

### งานทำความสะอาดปากท่อ

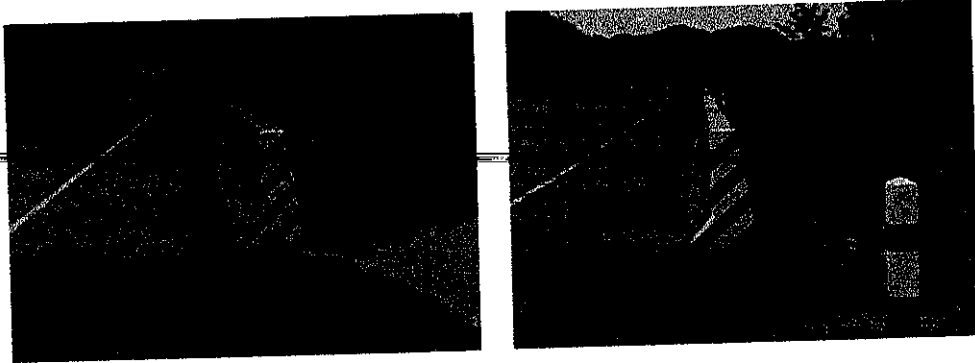


ก่อนดำเนินการ

หลังดำเนินการ

ทางหลวงหมายเลข 101 ตอน สวรรคโลก - สุโขทัย  
ที่ กม.18+450

งานทาสีขอบราวสะพาน



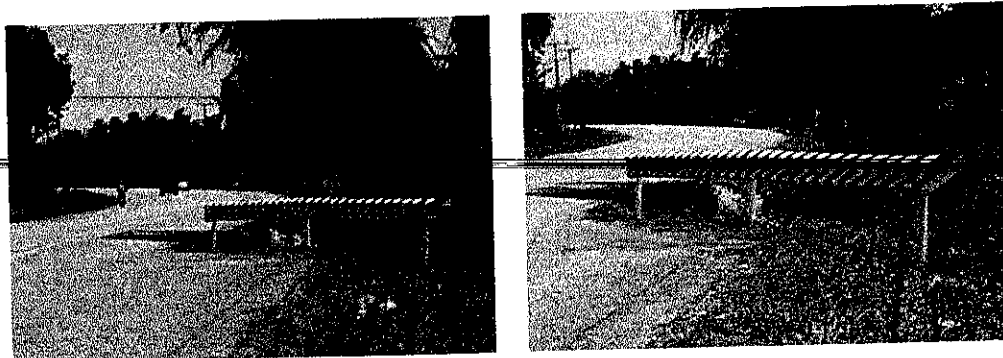
ทางหลวงหมายเลข 1327 ตอน อ.บ้านด่านลานหอย - อ.ทุ่งเสลี่ยม  
ที่ กม.34+030

งานติดตั้ง Guard Rail กอสะพาน



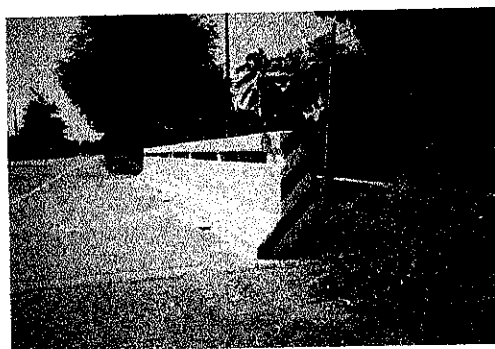
ทางหลวงหมายเลข 1327 ตอน อ.บ้านด่านลานหอย - อ.ทุ่งเสลี่ยม  
ที่ กม.34+030

### งานติดตั้งหลัก BARRICADE



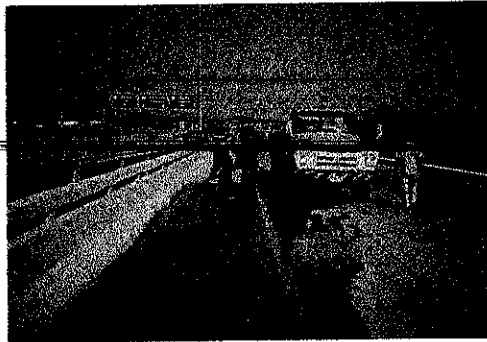
ทางหลวงหมายเลข 101 ตอน สวรรคโลก - สุโขทัย  
ที่ กม.2+500

### งานทาสีราวสะพาน



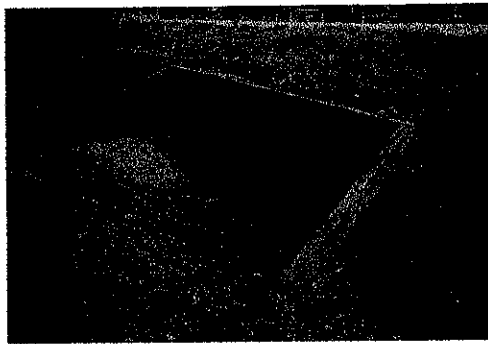
ทางหลวงหมายเลข 101 ตอน สวรรคโลก - สุโขทัย  
ที่ กม.32+475

### งานล้างทำความสะอาดสะพาน



ทางหลวงหมายเลข 12 ตอน เลียงเมืองสุโขทัย – ตาก – ขอนแก่น  
ที่ กม.13+500

### งานทำความสะอาด Box Culvert

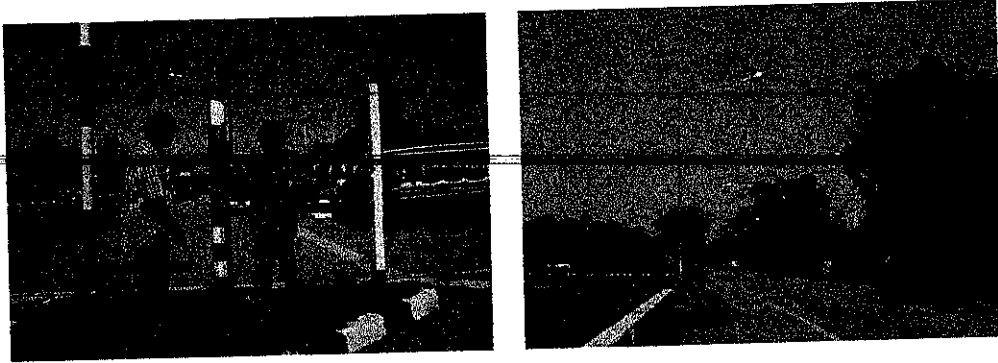


ทางหลวงหมายเลข 101 ตอน สวรรคโลก – สุโขทัย  
ที่ กม.5+800

---

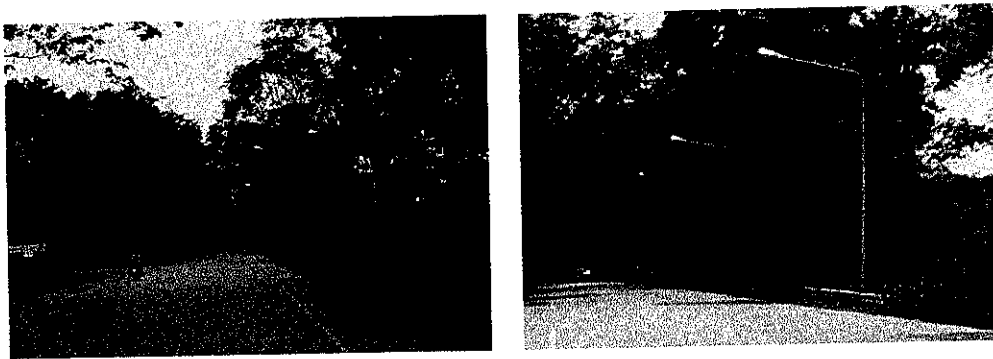
## การดูแลและบำรุงรักษาระบบอำนวยความสะดวก

### งานติดตั้งไฟฟ้าแสงสว่าง



ทางหลวงหมายเลข 12 ตอน สุโขทัย – กงไกรลาศ  
ระหว่าง กม.4+500 – กม.5+000

### งานติดตั้งไฟฟ้าแสงสว่างและไฟสัญญาณจราจร



ทางหลวงหมายเลข 101 ตอน คุยประคู้ (ต่อเขตแขวงฯ กำแพงเพชร) – คีรีมาศ  
ระหว่าง กม.405+552 – กม.405+732 (บริเวณแยกเข้าหมู่บ้านหนองจิก)  
วันสิ้นสุดสัญญาประกัน 9 พฤษภาคม 2547

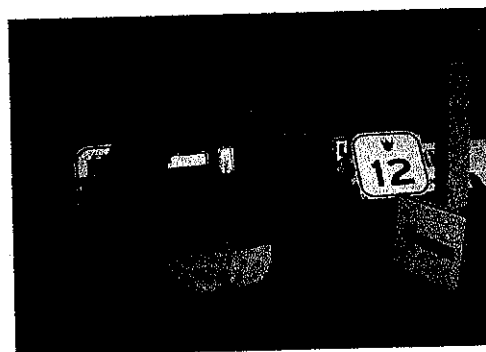


### งานจัดทำป้าย



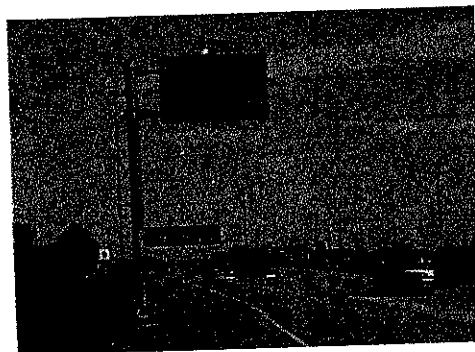
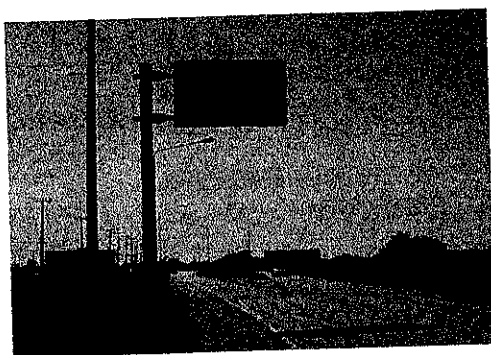
โดยหน่วยจราจรสงเคราะห์ แขวงการทางสุโขทัย

### งานจัดทำป้าย



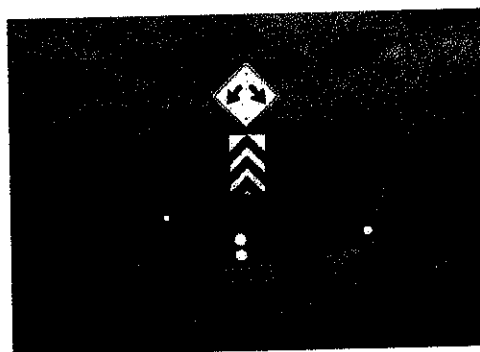
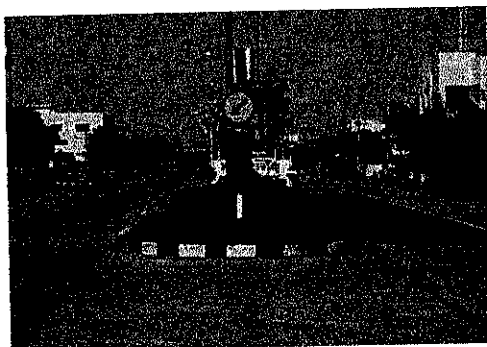
โดยหน่วยจราจรสงเคราะห์ แขวงการทางสุโขทัย

### งานติดตั้งป้ายแขวน (Over Hang)



ทางหลวงหมายเลข 12 ตอน สุโขทัย - อ.กงไกรลาศ  
ที่ กม.12+700

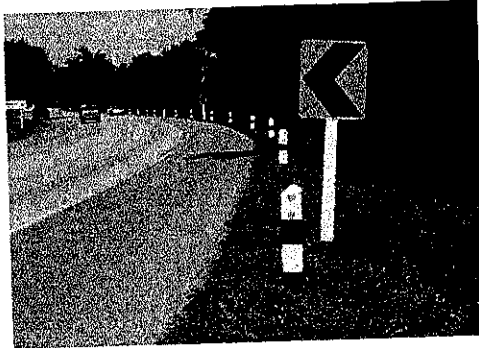
### งานติดตั้งป้ายนำทาง



ทางหลวงหมายเลข 12 ตอน สุโขทัย - พิษณุโลก

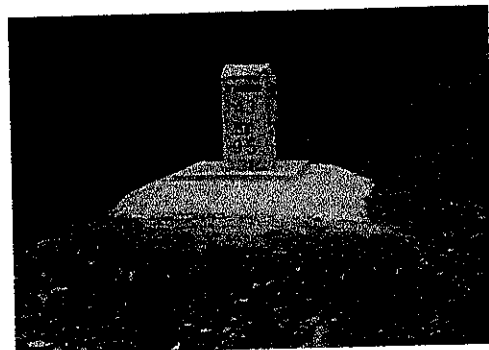
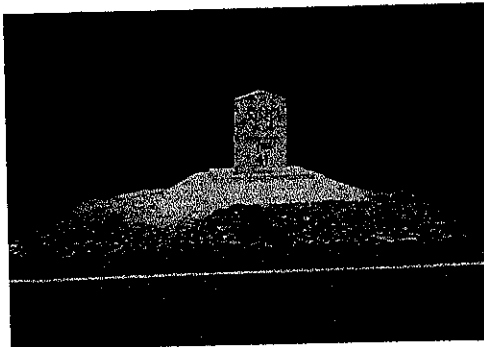
ระหว่าง กม.12+000 - กม.20+000

### งานติดตั้งป้ายเตือน



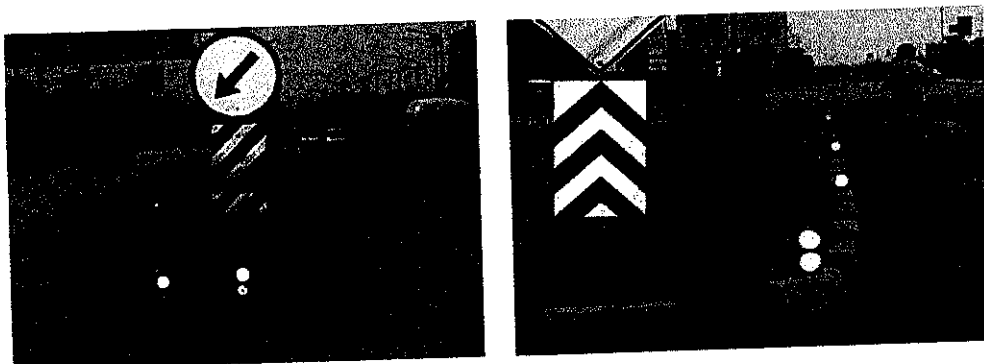
ระหว่าง ทางหลวงหมายเลข 12 ตอน สุโขทัย - พิษณุโลก  
กม.7+070 - กม.8+000

### งานหลัก กม.



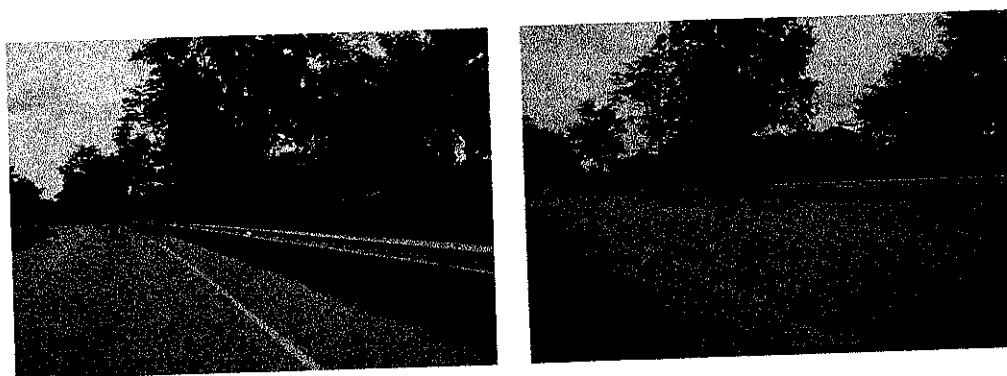
ทางหลวงหมายเลข 1327 ตอน อ.บ้านด่านลานทอย - ทุ่งเสลี่ยม  
ที่ กม.43+000

### งานเป่าสะท้อนแสง (REFLECTORS)



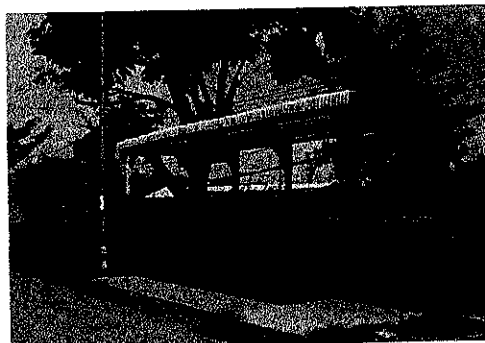
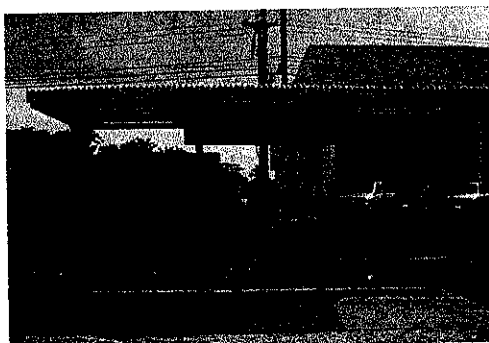
ทางหลวงหมายเลข 12 ตอน สุโขทัย-ตาก  
ระหว่าง กม.39+307 (สี่แยกคลองโพธิ์)

### งานติดตั้งราวกันอันตราย



ทางหลวงหมายเลข 101 ตอน กำแพงเพชร - สุโขทัย  
ระหว่าง กม.413+850 - กม.414+250

## งานที่พักรถโดยสาร



ทางหลวงหมายเลข 101 ตอน เลียงเมืองสุโขทัย ทางหลวงหมายเลข 12 ตอน สุโขทัย - พิษณุโลก  
ที่ กม.1+850 ที่ กม.2+150

**การดูแลและบำรุงรักษาสภาพภายในเขตทางหลวงและการรื้อถอนเขตทาง**

---

## งานรูก้ำเขตทางหลวง

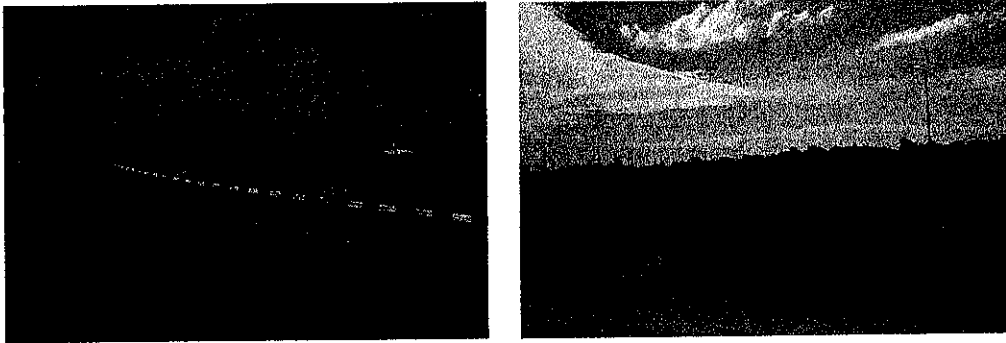


ทางหลวงหมายเลข 101 ตอน เลียงเมืองสวรรคโลก  
ที่ กม.6+000

## **การดูแลและบำรุงรักษาต้นไม้ สภาพภูมิทัศน์ต่างๆ**

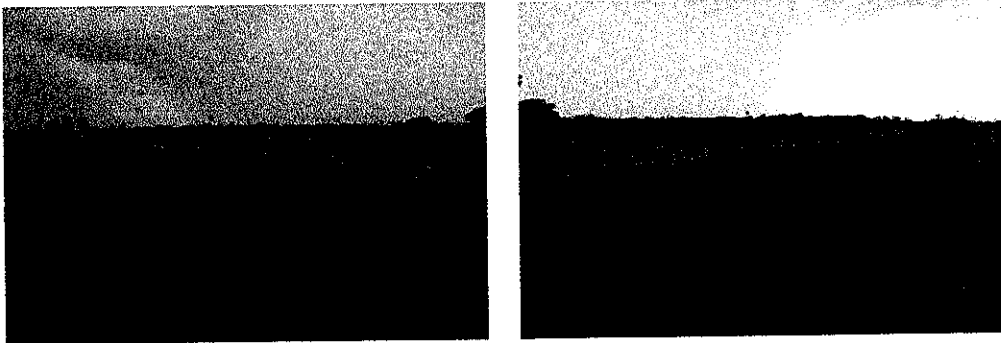


### งานปรับปรุงภูมิทัศน์



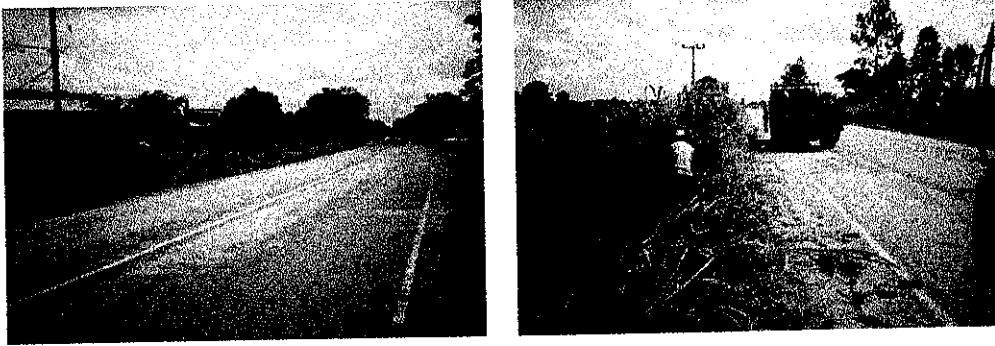
ทางหลวงหมายเลข 12 ตอน เลียงเมืองสุโขทัย  
ระหว่าง กม.34+000 – กม.34+301

### งานตัดหญ้าบริเวณเกาะกลาง



ทางหลวงหมายเลข 12 ตอน เลียงเมืองสุโขทัย  
ระหว่าง กม.16+000 – กม.17+000

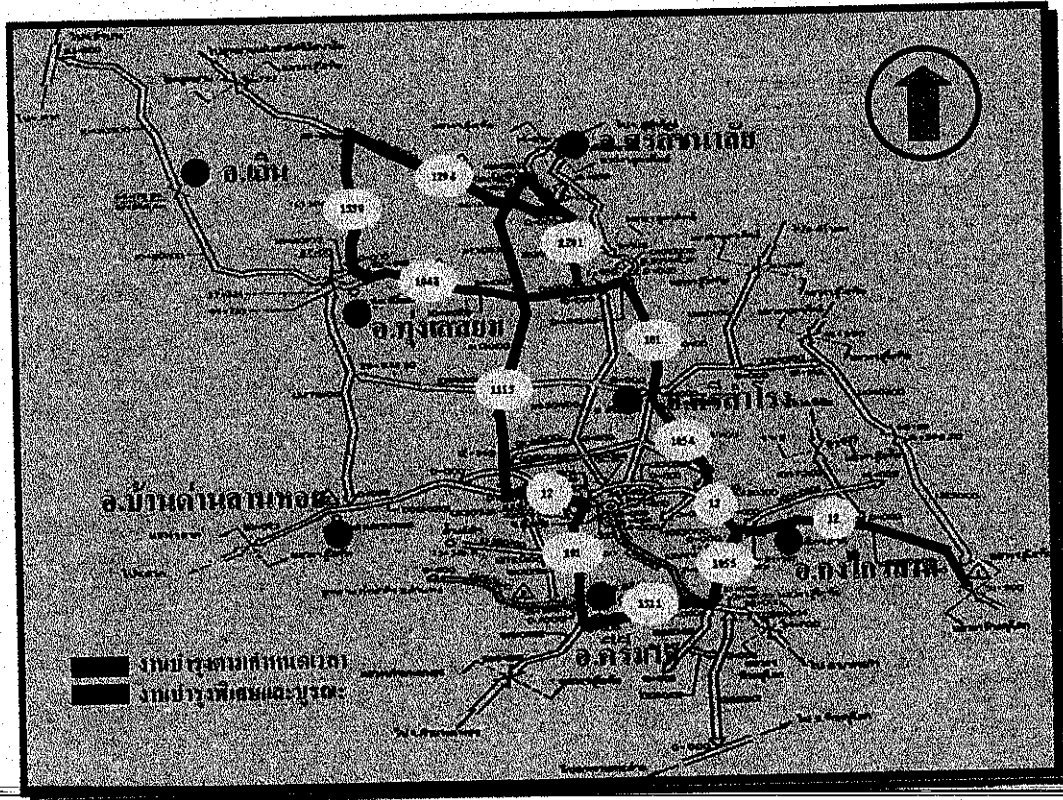
## งานตัดหญ้าและถางป่า



ทางหลวงหมายเลข 101 ตอน สวรรคโลก - สุโขทัย  
ระหว่าง กม.9+000 - กม.10+000

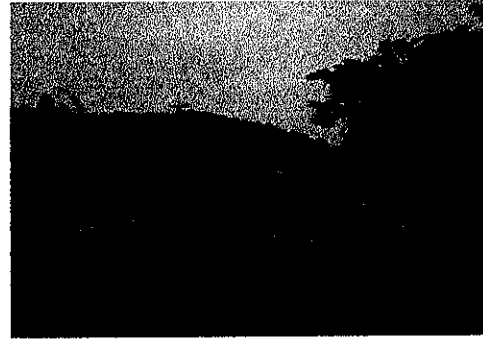
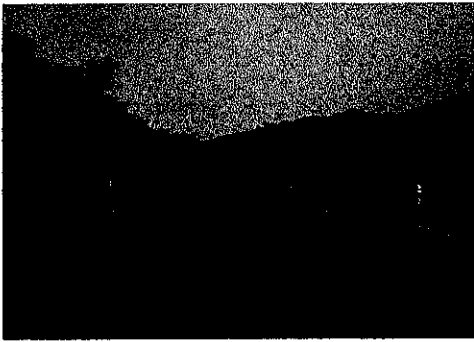
### งานบำรุงทาง ปี 2544 - 2545

- งานบำรุงตามกำหนดเวลา
- งานบำรุงพิเศษและบูรณะ
- งานซ่อมทางที่ถูกอุทกภัย



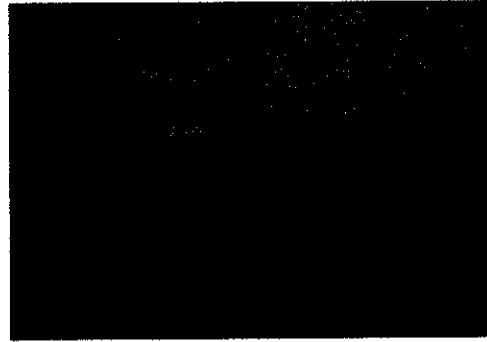
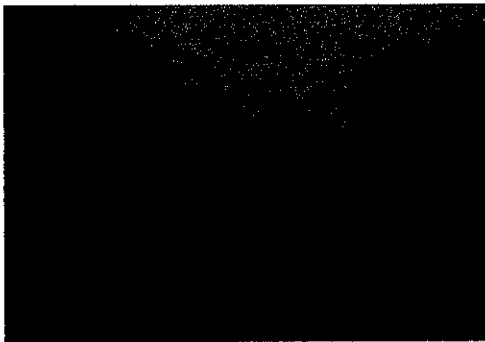
## งานบำรุงตามกำหนดเวลา

### งานฉาบผิวแอสฟัลท์



ทางหลวงหมายเลข 1294 ตอน แยกสาย 1201 (เมืองเก่า) – อุทยานแห่งชาติศรีสัชนาลัย  
ระหว่าง กม.0+005 – กม.7+500 และ กม.16+950-กม.40+482 BK / 33+641-44+862 AH  
วันสิ้นสุดสัญญาประกัน 5 เมษายน 2547

### งานฉาบผิวแอสฟัลท์



ทางหลวงหมายเลข 1305 ตอน แยกสาย 1201 (หนองอ้อ) – สารจิตร  
ระหว่าง กม.0+000 – กม.7+693

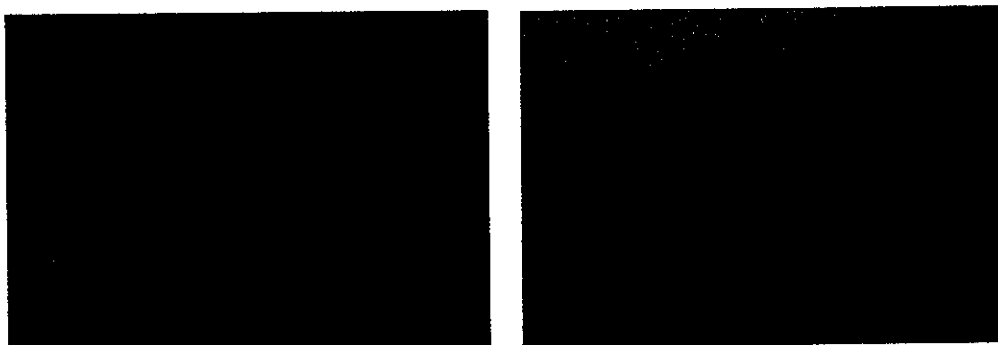
วันสิ้นสุดสัญญาประกัน 5 เมษายน 2547

**งานฉาบผิวแอสฟัลท์**

ทางหลวงหมายเลข 1311 ตอน แยกสาย 101 – บรรจบสาย 1293 (หนองบัว)

ระหว่าง กม.0+000 – กม.8+850

วันสิ้นสุดสัญญาประกัน 5 เมษายน 2547

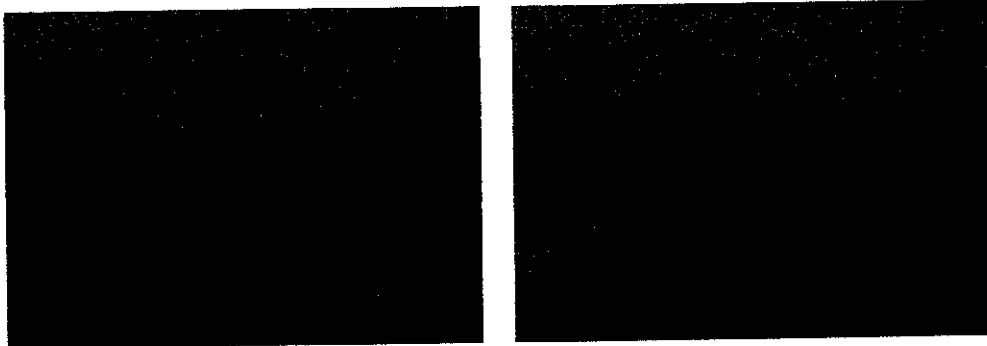
**งานเสริมผิวแอสฟัลท์**

ทางหลวงหมายเลข 1319 ตอน แยกสาย 101 (ศิริมาศ) – อุทยานแห่งชาติรามคำแหง

ระหว่าง กม.0+005 – กม.11+800

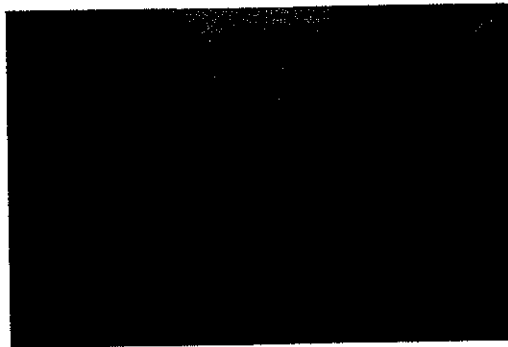
วันสิ้นสุดสัญญาประกัน 15 กันยายน 2546

### งานเสริมผิวแอสฟัลท์



ทางหลวงหมายเลข 101 ตอน เลี้ยวเมืองสวรรค์ โลก  
ระหว่าง กม.0+000 – กม.9+928  
วันสิ้นสุดสัญญาประกัน 8 พฤศจิกายน 2546

### งานเสริมผิวแอสฟัลท์



---

ทางหลวงหมายเลข 1293 ตอน สุโขทัย – ต่อ จ.สุโขทัย/พิษณุโลก - กม.37+700

ระหว่าง กม.0+005 – กม.21+055  
วันสิ้นสุดสัญญาประกัน 18 พฤศจิกายน 2546

## งานบำรุงพิเศษและบูรณะ

---



## งานซ่อมทางผิวแอสฟัลท์



ทางหลวงหมายเลข 1325 ตอน แยกทางหลวงหมายเลข 12 – เชื้อนนเรศวร

ระหว่าง กม.0+675 – กม.4+926

วันสิ้นสุดสัญญาประกัน 28 มีนาคม 2547

## งานซ่อมทางผิวแอสฟัลท์



ทางหลวงหมายเลข 1325 ตอน แยกทางหลวงหมายเลข 12 – เชื้อนนเรศวร

ระหว่าง กม.5+375 – กม.8+450

วันสิ้นสุดสัญญาประกัน 19 ธันวาคม 2547

**งานซ่อมทางที่ถูกอุทกภัย (ฉุกเฉิน ปี พ.ศ. 2544 - 2545)**

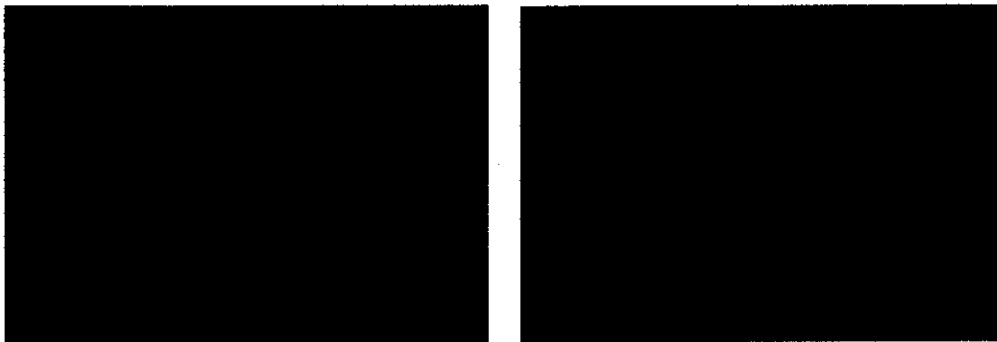
---

### งานซ่อมทางที่ถูกอุทกภัย



ทางหลวงหมายเลข 101 ตอน สวรรคโลก – สุโขทัย  
ระหว่าง กม.32+000 – กม.9+000 เป็นตอนๆ  
(ใช้งบฉุกเฉินดำเนินการ)

### งานซ่อมทางที่ถูกอุทกภัย



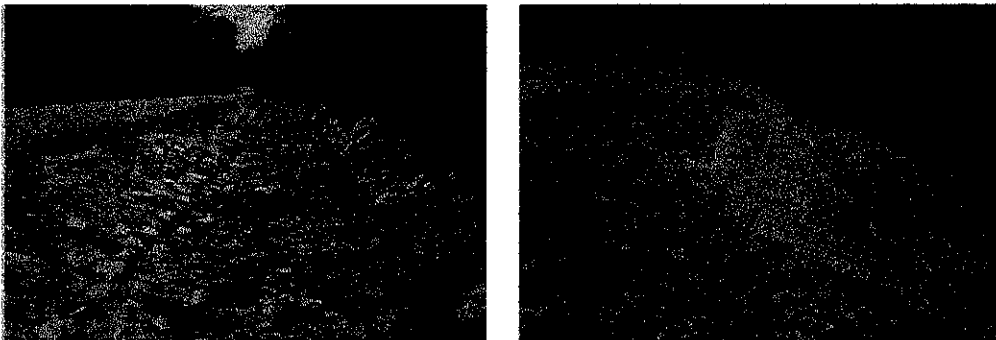
ทางหลวงหมายเลข 1201 ตอน สวรรคโลก – บ.ป่ากล้วย  
ระหว่าง กม.0+050 – กม.9+650 เป็นตอนๆ  
(ใช้งบฉุกเฉินดำเนินการ)

งานซ่อมทางที่ถูกอุทกภัย



ทางหลวงหมายเลข 1048 ตอน สวรรคโลก – ทุ่งเสลี่ยม – เถิน  
ระหว่าง กม.37+910 – กม.85+450 เป็นตอนๆ  
(ใช้งบฉุกเฉินดำเนินการ)

งานซ่อมทางที่ถูกอุทกภัย

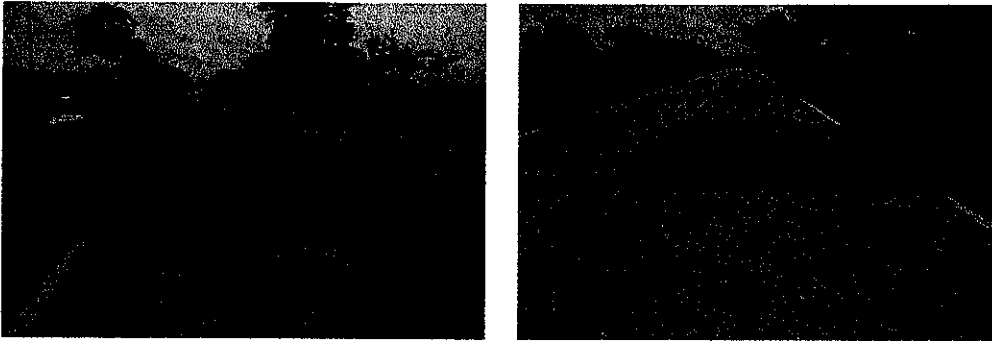


ทางหลวงหมายเลข 1048 ตอน เกลียมหวาน – บรรจบสาย 1 (ดอนชัย)

ระหว่าง กม.79+720 – กม.85+423 เป็นตอนๆ

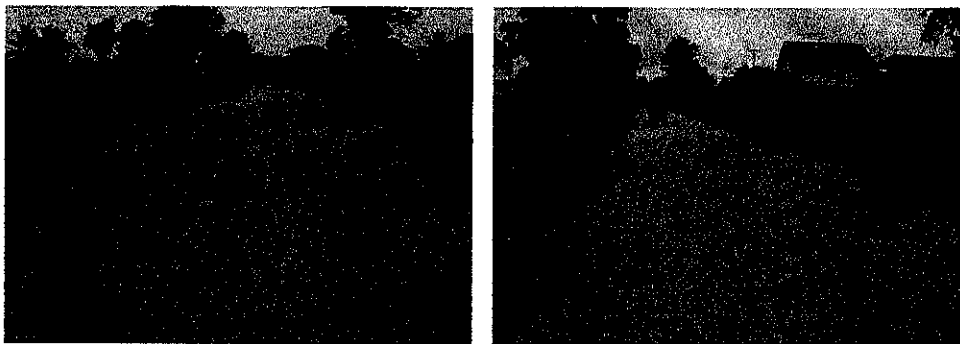
วันสิ้นสุดสัญญาประกัน 27 กรกฎาคม 2547

### งานซ่อมทางที่ถูกอุทกภัย



ทางหลวงหมายเลข 101 ตอน เชียงเมืองสวรรคโลก  
ระหว่าง กม.1+900 – กม.5+100

### งานซ่อมทางที่ถูกอุทกภัย



ทางหลวงหมายเลข 1195 ตอน วัดเกาะ – อ.เมืองสุโขทัย  
ระหว่าง กม.13+476 – กม.13+650

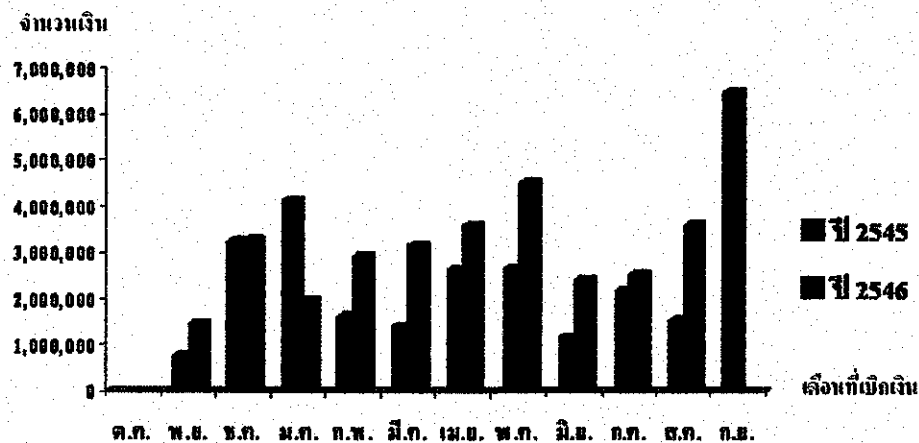
## งานบริหารงานภายใน

---

**สรุปงบประมาณ ปี 2546**  
**แขวงدارทางอุโขทัย สำนักทางหลวงที่ 4 (พิษณุโลก)**

ที่	รายการ	งบประมาณ (บาท)
1.	งานบำรุงปกติ	31,750,000
2.	ค่าน้ำมันเชื้อเพลิง	1,174,000
3.	งานบริหารค้ำค้ำเนินการ	627,200
4.	งานบำรุงตามกำหนดเวลา (ยังไม่ได้รับอนุมัติเงินงวด)	9,500,358
5.	งานบำรุงพิเศษและบูรณะ (ยังไม่ได้รับอนุมัติเงินงวด)	27,697,200
6.	งานอำนวยความสะดวก	8,969,300
7.	งานซ่อมทางที่ถูกลูกกัก	42,548,700
8.	งานปรับปรุงย่านชุมชน	23,906,000
9.	งานก่อสร้างสะพานและท่ออุโมงค์	3,550,000
	<b>รวม</b>	<b>149,722,758</b>

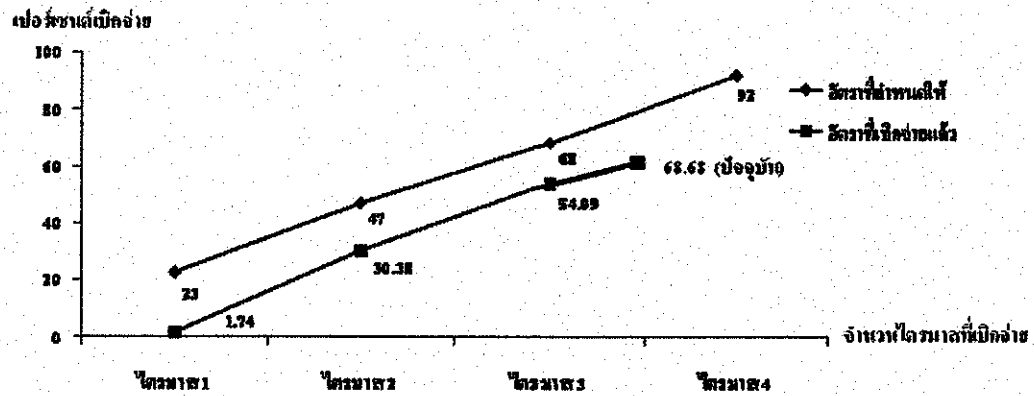
**กราฟแสดงการเบิกเงินงบประมาณ กิจกรรมบำรุงปกติ**



เดือน	ต.ค.	พ.ย.	ธ.ค.	ม.ค.	ก.พ.	มี.ค.	เม.ย.	พ.ค.	มิ.ย.	ก.ค.	ส.ค.	ก.ย.	รวมทั้งสิ้น
ปี 2545	-	0.765	3.232	4.143	1.611	1.422	2.635	2.655	1.176	2.162	1.527	6.475	27.803
ปี 2546	-	1.460	3.277	1.965	2.939	3.165	3.589	4.523	2.412	2.543	3.600	-	29.553



## อัตราเปอร์เซ็นต์การเบิกจ่ายงบประมาณ ปีงบประมาณ 2546



เดือนไตรมาส	ต.ค.45—ธ.ค.45	ม.ค.46—มี.ค.46	เม.ย.46—มิ.ย.46	ก.ค.46—ก.ย.46
อัตราที่กำหนด	23 %	47 %	68 %	92 %
อัตราที่เบิกจ่าย	1.74 %	30.38 %	54.09 %	68.68 %





## วิสัยทัศน์ของแขวงกาทางสุโขทัย

- 1.ถนนสวยงาม สะดวก และความปลอดภัยแก่ผู้ใช้เส้นทาง
- 2.การพัฒนาบุคลากรให้มีความรู้ความสามารถ และก้าวทันเทคโนโลยีสมัยใหม่ แล้วนำมาปรับใช้ ให้เกิดประโยชน์ในหน่วยงานให้มีประสิทธิภาพเพิ่มขึ้น

### แผนภูมิเปรียบเทียบงานพัฒนาด้านการอบรมบุคลากร



**ข้อสังเกต** การส่งบุคลากรเข้าอบรมที่ผ่านมามีการอบรมเฉพาะในกรมทางหลวง  
ซึ่งในปัจจุบันทางแขวงฯ ได้ส่งเสริมให้เจ้าหน้าที่เข้ารับการอบรมกับหน่วยงานภายนอก  
ที่จัดอบรม เช่น มหาวิทยาลัยนเรศวร มหาวิทยาลัยสงขลานครินทร์ มหาวิทยาลัยธรรม  
ศาสตร์ มหาวิทยาลัยศรีนครินทรวิโรฒ สมาคมนักบริหารพัสดุแห่งประเทศไทย และมูลนิธิพัฒนา  
ข้าราชการ เป็นต้น

## ปัญหาและอุปสรรค

### 1. การจัดสรรเงินไม่เป็นไปตามแผน เช่น

- ตั้งแผนงานบำรุงไว้แล้วแต่ชำ หรือไม่ได้รับงบประมาณ เช่นงานฉาบผิวบนสาย 12 ตอน สุโขทัย - พิษณุโลก จะมีการฉาบผิวโดยใช้ยางผสมยางพารา ซึ่งคาดว่าจะได้รับงบประมาณ งานคืนสู่สภาพเดิม สาย 1055 ตอนอำเภอทองไทรลาด - หนองตูม ซึ่งได้ตัวผู้รับจ้างแล้ว อนุมัติแล้วทุกชั้นตอนแต่เงินงบ ฯ ไม่มา ซึ่งขณะที่เรามีเงินบำรุงปกติ และงานเหล่านี้เป็นงานสำคัญลำดับต้น ซึ่งคาดว่าจะได้งบประมาณให้ดีกว่า เราจึงซ่อมแซม เล็กน้อยรองรับที่เหมาะสมมากกว่า

### 2. เครื่องจักรงานเงินทุนมีไม่เพียงพอต่อการใช้งาน เช่น

- เครื่องตัดหญ้าแต่ละ หมวด ฯ มีเพียง 4-6 เครื่อง ซึ่งไม่เพียงพอ (8-10 เครื่องหมวด ฯ)  
- รถบดล้อเหล็กประจำหมวดมีเพียง 5 คัน (สภาพเก่า ใช้งานมาเกิน 4 ปี) จึงต้องใช้ 2 หมวด/คัน  
- ควรมีรถตักหน้าขุดหลังประจำแขวง ฯ 1 คัน เพราะพื้นที่รับผิดชอบของแขวง ฯ สุโขทัยเป็นที่ลุ่ม ต้องใช้ในการขุดลอกร่องน้ำ และวางท่อระบายน้ำ

### 3. กำลังคนมีไม่ครบตามกรอบอัตรา

สายทางในความควบคุมของแขวง ฯ มี 884 กม. ซึ่งแต่ละหมวด ฯ มีสายทางควบคุม 130 กม. ซึ่งดูแลไม่ทั่วถึง เนื่องจากขาดอัตรากำลังผู้ช่วยหมวดการ ทาง

### 4. สภาพพื้นที่ทางหลวง

ในจังหวัดสุโขทัยพื้นที่รับผิดชอบสองข้างทางเป็นที่ราบลุ่ม น้ำท่วมขังเป็นเวลานาน เป็นสาเหตุทำให้คันทางอ่อนตัว ทำให้ทางหลวงชำรุดเสียหายได้ง่าย และงานตัดหญ้าจะต้องตัดบ่อยครั้งเพราะหญ้าเจริญเติบโตเร็ว

### 5. การชำรุดเสียหายของทางเร็วกว่ากำหนด

เนื่องจากมีรถบรรทุกเกินพิกัดวิ่งผ่านเป็นประจำ เช่น สาย 12 สุโขทัย - พิษณุโลก และ สาย 1201 สวรรคโลก - ศรีสัชนาลัย

### 6. มีการรุกกล้าถมดินขวางทางระบายน้ำทางธรรมชาติ

ซึ่งเป็นการกระทบต่อการระบายน้ำสองข้างทาง ทำให้การระบายน้ำไม่สะดวก

### 7. งบประมาณบำรุงปกติมีจำกัด

ไม่เพียงพอที่จะบำรุงรักษาซ่อมทางที่ชำรุดได้หมด จึงต้องซ่อมบำรุงในส่วนที่จำเป็นและสำคัญก่อน เพื่อบรรเทาความเดือดร้อนของผู้ใช้เส้นทาง

แผนงานราชการประมาณการ งานบำรุงตามกำหนดแรงงานบำรุงพิเศษ งานโครงการไหลทางลาดยางประจำปี 2546

แผนงานราชการสุทธิ

สำนักทางหลวงที่ 4

ลักษณะงาน	หมายเลขทางหลวง	ปริมาณงาน	หน่วย	งบประมาณ (บาท)	เงินค่างาน (บาท)	ผู้รับจ้าง	เริ่มสัญญา	สิ้นสุดสัญญา	ผลงาน %
หนี้สงวน 0.000									
ค่าจ้างชั่วคราว				267,200.00	254,582.95				
ค่าตอบแทนใช้สอยวัสดุ				360,000.00					
ค่าสาธารณูปโภค									
ค่าครุภัณฑ์									
ค่าที่ดินและสิ่งก่อสร้าง									
งบบำรุงปกติ				2,032,000.00					
ค่าน้ำมันเชื้อเพลิง				6,218,000.00					
ค่าบริการเครื่องจักร									
และยานพาหนะ									
บำรุงปกติผิวแอสฟัลท์				31,327,000.00					
หนี้สงวน 2100									
งานฉาบผิวแอสฟัลท์	หมายเลขทางหลวง 1048			2,500,358.40					
	ทุ่งเต็ยม-เต็ยมหวาน								
	38+071.50-47+400								
	EQ51+748BK-EQ84+175BK								
	61+202AH-61+566AH								

แผนงานรายละเอียดการ งานบำรุงตามกำหนดโครงการบำรุงทางลาดยางประจำปี 2546

แขวงกาฬสินธุ์

สำนักทางหลวงที่ 4

ลักษณะงาน	หมายเลขทางหลวง	ปริมาณ งาน	หน่วย	งบประมาณ (บาท)	เงินค่างาน (บาท)	ผู้รับจ้าง	เริ่มสัญญา	สิ้นสุด สัญญา	ผลงาน %
รหัสดงาน 2200 งานเสริมผิวแอสฟัลท์	หมายเลขทางหลวง 1293 สุโขทัย-เขตจังหวัดสุโขทัย/ พิษณุโลก 21+475-34+700	40,089	ตร.ม.	7,000,000.00					
รหัสดงาน 3200 งานซ่อมทางผิวแอสฟัลท์	หมายเลขทางหลวง 1113 ตีแยก(สาย 1048 ตัดกับสาย 1113)-ชะเรียง 41+700-45+250	18,450	ม <sup>2</sup> .	2,491,700.00					
รหัสดงาน 4100 งานบูรณะทางผิวแอสฟัลท์	หมายเลขทางหลวง 1308 บ.เตว็ด น.บ.วังทองแดง 0+000-6+000	6	กม.	22,405,500.00					

แผนงานรายประมาณการ งานบำรุงตามกำหนดวงงานบำรุงพิเศษ งานโครงการให้ทางลาดของประจำปี 2546

แขวงการทางสุโขทัย

สำนักทางหลวงที่ 4

ลักษณะงาน	หมายเลขทางหลวง	ปริมาณงาน	หน่วย	งบประมาณ (บาท)	เงินค่างาน (บาท)	ผู้รับจ้าง	เริ่มสัญญา	สิ้นสุดสัญญา	ผลงาน %
ขั้ดงงาน 5700									
งานปลูกต้นไม้และปรับปรุงภูมิทัศน์	หมายเลขทางหลวง 12 เสียงเมืองพิษณุโลก (ตาก-ขอนแก่น) 7+000-34+301	400,000.00	ม <sup>3</sup>	2,804,000.00					100%
งานปลูกต้นไม้และปรับปรุงภูมิทัศน์	หมายเลขทางหลวง 12 เสียงเมืองพิษณุโลก (ตาก-ขอนแก่น) 7+928-8+094 8+124-8+177			1,688,920.00					
ขั้ดงงาน 7200									
งานป้ายจราจร	หมายเลขทางหลวง 12 ต่อเขตเทศบาลสุโขทัยควบคุม- กม.83+023(ต่อเขตแขวงตาก) 39+287-39+329 46+725-46+780 48+928-46+968	12	แผ่น	240,000.00	239,167.00	หจก.พี เดส เค กราฟฟิค กรุ๊ป	29 มก. 46	9 กค. 46	100%

แผนงานรายละเอียดการดำเนินงานตามกำหนดวงงานบำรุงพิเศษ งานโครงการให้พลังงานลาดยางประจำปี 2546

ตารางทางสูญหาย

สำนักทางหลวงที่ 4

ลักษณะงาน	หมายเลขทางหลวง	ปริมาณงาน	หน่วย	งบประมาณ (บาท)	ผู้รับจ้าง	เริ่มสัญญา	สิ้นสุดสัญญา	ผลงาน %
	หมายเลขทางหลวง 12 ต่อเขตเทศบาลสุโขทัยคอบคม- กงไทรลาดศ-กม.51+500(ต่อ เขตแขวงพิษณุโลก 1+970-2+010 7+030-7+070 37+750-37+790	6	แห่ง					
	หมายเลขทางหลวง 101 เตียงเมืองสุโขทัย 0+025,1+985 2+060,2+475 2+525,4+470	6	แห่ง					
	หมายเลขทางหลวง 101 คุยประดิษฐ์เขตเขาขวางฯ กำแพงเพชร)-ศรีมหาศ-สุโขทัย 413+700-413+800 433+750	3	แห่ง					



แผนงานรายละเอียดตามกำหนดวงงานบำรุงรักษา งานโครงการให้รถทางลาดยางประจำปี 2546

แขวงทางหลวงสุโขทัย

สำนักทางหลวงที่ 4

ลักษณะงาน	หมายเลขทางหลวง	ปริมาณงาน	หน่วย	งบประมาณ (บาท)	เงินสำรอง (บาท)	ผู้รับจ้าง	เริ่มสัญญา	สิ้นสุดสัญญา	ผลงาน %
งานป้ายจราจร	หมายเลขทางหลวง 1048	2	แผง	291,000.00	290,181.35	หจก.พี เอส เค กราฟฟิค			100%
งานป้ายจราจร	ต่อเขตเทศบาลสุโขทัยควบคุม- ทุ่งเสลี่ยม 0+245-37+321					กรุ๊ป			
งานป้ายจราจร	หมายเลขทางหลวง 101								
	กำแพงเพชร-สุโขทัย								
	395+288-433+806	15,328	ม <sup>2</sup>	291,000.00	290,465.50	หจก.พี เอส เค กราฟฟิค			100%
เครื่องหมายจราจร (สีตีเส้น)	หมายเลขทางหลวง 1201	2,900	ม <sup>2</sup>	348,000.00	345,100.00	บ.พีพีไรต์ไลน์ จำกัด			100%
	สวรรคโลก-ปากฉลุย								
	0+000-16+059								
รถส่งงาน 7400									
งานไฟฟ้าแสงสว่าง	หมายเลขทางหลวง 12	4	แผง	500,000.00	485,250.00	หจก.พี เอส เค กราฟฟิค	21 มค. 46	24 มค. 46	100%
	สุโขทัย-ตาก					กรุ๊ป			
	39+610-70+605								
งานไฟฟ้าแสงสว่าง	หมายเลขทางหลวง 101	1	แผง	250,000.00	241,635.00	หจก.พี เอส เค กราฟฟิค	21 มค. 46	25 มค. 46	100%
	0+020-4+400					กรุ๊ป			



## แผนงานรายประมาณการ งานบำรุงรักษาถนนคอนกรีตวางพิเศษ งานโครงการไหลทางลาดยางประจำปี 2546

## แขวงทางหลวงสุโขทัย

## ตำบลทางหลวงที่ 4

ลักษณะงาน	หมายเลขทางหลวง	ปริมาณงาน	หน่วย	งบประมาณ (บาท)	เงินค่างาน (บาท)	ผู้รับจ้าง	เริ่มสัญญา	สิ้นสุดสัญญา	ผลงาน %
งานไฟฟ้าแสงสว่าง	หมายเลขทางหลวง 12 ต่อเขตเทศบาลสุโขทัยควบคุม- กม.83+023(ต่อเขตแขวงฯตาก) 54+769-54+909 (ตามแยกบ้านวังตะคร้อ)	3	ต้น	156,000.00	138,191.00	บ.ต ไพศาลอินจิเนียร์จิง จำกัด	23 มค. 46	3 มีค. 46	100%
งานไฟฟ้าแสงสว่าง	หมายเลขทางหลวง 12 เลี้ยงเมืองสุโขทัย 1+694-1+834 (ตามแยกบ้านวังตะคร้อ) 2+685-2+860 (สี่แยกปากคลอง)	6	ต้น	327,000.00	267,794.78	บ.ต ไพศาลอินจิเนียร์จิง จำกัด	23 มค. 46	3 มีค. 46	100%

แผนงานรายละเอียดการดำเนินงานโครงการไหลทางลาดยางประจำปี 2546

แขวงทางหลวงสุโขทัย

สำนักทางหลวงที่ 4

ลักษณะงาน	หมายเลขทางหลวง	ปริมาณงาน	หน่วย	งบประมาณ (บาท)	เงินค่างาน (บาท)	ผู้รับจ้าง	เริ่มสัญญา	สิ้นสุดสัญญา	ผลงาน %
งานไฟฟ้าแสงสว่าง	หมายเลขทางหลวง 12 ต่อเขตเทศบาลสุโขทัยครบคุม- กม.83+023(ต่อเขตแขวงตาก) 68+477-68+687 เข้าม.หนองไม้ก่อง 71+325-71+815 (เข้าทางขึ้นเขาสี) 77+862-78+082 (เข้า ม.หนองหญ้าปล้อง) 80+163-24+413 (ใส่แยกบ้านคลองเจริญ)	31	ต้น	936,000.00	933,908.66	นจก.พี เอส กรีนฟิสิก กฤษี	12 มี.ค. 46	8 ต.ค. 46	100%
งานไฟฟ้าแสงสว่าง	หมายเลขทางหลวง 1048 แยกสาย 101(สวรรคโลก)- สุโขทัย 15+000-16+170 (บ้านใหม่ชัยมงคล)	25	ต้น	721,000.00	435,650.99	บ.ต ไพศาลเซ็นจินเนริง จำกัด	23 มี.ค. 46	22 พ.ค. 46	100%

แผนงานรายละเอียดโครงการ งานบำรุงตามกำหนดเวลาการติดตั้งสายเคเบิลตามโครงการประจำปี 2546

สำนักทางหลวงที่ 4

แขวงกาฬสินธุ์

ลักษณะงาน	หมายเลขทางหลวง	ปริมาณงาน	หน่วย	งบประมาณ (บาท)	เงินค่างาน (บาท)	ผู้รับจ้าง	เริ่มสัญญา	สิ้นสุดสัญญา	ผลงาน %
งานไฟฟ้าแสงสว่าง	หมายเลขทางหลวง 1195 แยกสาย 101 (สุวรรณโคตโลก)- สุโขทัย 24+168/24+413 (บ้านวังทองแดง) 25+963/26+138 (บ้านเกาะวังเกียรติ) 28+365/28+540 (บ้านเดวีตกลาง)	15	ต้น	500,000.00	498,093.00	หจก.พี เอส กรีนฟลิก กรุ๊ป	29 มค. 46	28 พค. 46	100%
งานไฟสัญญาณจราจร	หมายเลขทางหลวง 12 สุโขทัย-พิษณุโลก 30+755/30+855 โรงเรียนบ้านใหม่สุขเกษม)	1	แผง	91,000.00		ตกลงราคา			100%
งานไฟสัญญาณจราจร	หมายเลขทางหลวง 12 เสียงเมืองสุโขทัย 6+967-7+067 (สี่แยกวังกระจาง)	1	แผง	165,000.00	125,000.00	บ.บางกอกเทรคติ้งเซนเตอร์ จำกัด	16 มค. 46	16 มีค. 46	100%

แผนงานรายละเอียดการ งานบำรุงตามกำหนดวงงานบำรุงพิเศษ งานโครงการให้หลังทางดาตงประจำปี 2546

แนวทางสุโขทัย

สำนักทางหลวงที่ 4

ลักษณะงาน	หมายเลขทางหลวง	ปริมาณ งาน	หน่วย	งบประมาณ (บาท)	เงินค่างาน (บาท)	ผู้รับจ้าง	เริ่มสัญญา	สิ้นสุด สัญญา	ผลงาน %
งานไฟสัญญาณจราจร	หมายเลขทางหลวง 12 สุโขทัย-ตาก 65+621-65+654 (ตลาดลานหมอย)	1	แห่ง	98,000.00		ตกลงราคา			100%
งานไฟสัญญาณจราจร	หมายเลขทางหลวง 1048 ทุ่งเสลี่ยม-เสลี่ยมหวาน 44+815-44+840 (โรงเรียนท่าเกวียน) ทุ่งเสลี่ยม-บรรจบทางหลวง หมายเลข 1(ดอนชัย)	2	แห่ง	176,000.00	135,000.00	บ.บางกอกเพชรตั้งเซนต์เซอร์ จำกัด	16 มค. 46	15 พค. 46	100%
งานไฟสัญญาณจราจร	หมายเลขทางหลวง 1201 แยกทาง 1048-บรรจบทาง หมายเลข 101 (บ.บ้านปากลำย) 6+315-6+415 (ตามแยกวัดคิงยาง)	1	แห่ง	98,000.00		ตกลงราคา			100%

แผนงานรายละเอียดการ งานบำรุงรักษาถนนลาดยางพิเศษ งานโครงการไหลทางลาดยางประจำปี 2546

แขวงทางหลวงสุโขทัย

สำนักทางหลวงที่ 4

ลักษณะงาน	หมายเลขทางหลวง	ปริมาณงาน	หน่วย	งบประมาณ (บาท)	เงินค่างาน (บาท)	ผู้รับจ้าง	เริ่มสัญญา	สิ้นสุดสัญญา	ผลงาน %
งานไฟฟ้าแสงสว่าง	หมายเลขทางหลวง 1056	6	ต้น	180,000.00	145,850.00	หจก.เคซีเทคโนโลยี	28 มิ.ย. 46	26 ต.ค. 46	100%
	แยกสาย 101 (ศรีสำโรง)- บรรจบสาย 1327(บ.เขาคิน) 11+790-12+000								
งานไฟฟ้าแสงสว่าง	หมายเลขทางหลวง 11	16	ต้น	471,000.00	469,823.00	หจก.พี เอส เค กรีนฟลิก กรุ๊ป	28 มิ.ย. 46	26 ต.ค. 46	100%
	ต่อเขตเทศบาลสุโขทัยควบคุม- กม.53+023(ต่อเขตแขวงตาก) 47+360-47+885								
งานไฟฟ้าแสงสว่าง	หมายเลขทางหลวง 101	12	ต้น	373,000.00	372,372.43	อยู่ในระหว่างหาตัวผู้รับจ้าง			
	สวรรคโลก-สุโขทัย 12+556-12+346RT. 13+028-12+888RT.								
งานไฟฟ้าแสงสว่าง	หมายเลขทางหลวง 101	12	ต้น	337,000.00	335,540.00	หจก.พี เอส เค กรีนฟลิก กรุ๊ป	28 มิ.ย. 46	16 ต.ค. 46	100%
	สุโขทัย-พิษณุโลก 23+381-23+848								

แผนงานรายละเอียดการ งานบำรุงตามกำหนดผลงานบำรุงพิเศษ งานโครงการแหล่งทางลาดขางประจำปี 2546

แขวงกาหลวงสุโขทัย

สำนักทางหลวงที่ 4

ลักษณะงาน	หมายเลขทางหลวง	ปริมาณงาน	หน่วย	งบประมาณ (บาท)	เงินค่างาน (บาท)	ผู้รับจ้าง	เริ่มสัญญา	สิ้นสุดสัญญา	ผลงาน %
งานไฟฟ้าแสงสว่าง	หมายเลขทางหลวง 101 ตรวจคิด-สุโขทัย 34+750-35+600	21	ต้น	628,000.00	626,700.00	หจก.พี เอส เคนท์ราฟฟิสิก กรุ๊ป			
งานไฟฟ้าแสงสว่าง	หมายเลขทางหลวง 1054 แยกสาย 12-ศรีฟ้าใจ 7+560-7+960	11	ต้น	360,000.00	251,250.00	หจก.เลิศปัญญา			
ขั้วส่งงาน 7500									
งานราวกันอันตราย	หมายเลขทางหลวง 101 คิมาศ-สุโขทัย 399+050-399+170 สี่แยกคิมาศ 413+850-414+250	520	ม.	624,000.00	621,400.00	หจก.สถิตินันท์	17 มค. 46	10 มิย. 46	100%

## แผนงานรายละเอียดโครงการ งานบำรุงตามกำหนดวงงานบำรุงพิเศษ งานโครงการให้ผลทางลาดยางประจำปี 2546

## แขวงกาฬราษฏร์

## สำนักทางหลวงที่ 4

ลักษณะงาน	หมายเลขทางหลวง	ปริมาณงาน	หน่วย	งบประมาณ (บาท)	เงินค่างาน (บาท)	ผู้ปฏิบัติงาน	เริ่มสัญญา	สิ้นสุดสัญญา	ผลงาน %
งานรื้อถอนคันดินทราย	หมายเลขทางหลวง 1048 ตรวจวัดดิน-ทุ่งเสถียร 2+815-2+935	120	ม.	144,000.00	106,000.00	หจก.พลึงชัย	29 มค. 46	29 มีค. 46	100%
งานรื้อถอนคันดินทราย	หมายเลขทางหลวง 1293 สุโขทัย-บางระกำ 24+935-25+035	100	ม.	120,000.00	88,700.00	หจก.พลึงชัย	29 มค. 46	14 มีค. 46	100%
งานรื้อถอนคันดินทราย	หมายเลขทางหลวง 1318 แยกสาย 101(ศรีสำโรง)- คันนคร 20+788-20+956 22+00-22+240	408	ม.	489,000.00	487,560.00	หจก.พี เอส เค กรีนฟลัก กรุ๊ป	29 มค. 46	28 พค. 46	100%
งานรื้อถอนคันดินทราย	หมายเลขทางหลวง 1048 ทุ่งเสถียรหมาน-บรรจบ ทางหลวงหมายเลข 1(ดอนชัย) 81+195-87+254	2,187	ม.	3,500,000.00		ยังไม่ได้ประกวดราคา เนื่องจากเป็นเงินกู้ IBRD			

แผนงานรายประมาณการ งานบำรุงตามกำหนดผลงานบำรุงพิเศษ งานโครงการโหลทางลาดยางประจำปี 2546

แผนงการทางสุโขทัย

สำนักทางหลวงที่ 4

ลักษณะงาน	หมายเลขทางหลวง	ปริมาณ งาน	หน่วย	งบประมาณ (บาท)	เงินค่างาน (บาท)	ผู้รับจ้าง	เริ่มสัญญา	สิ้นสุด สัญญา	ผลงาน %
งานปรับปรุงย่านชุมชน	หมายเลขทางหลวง 1054 บ้านสวน-ศรีสำโรง 0+053-1+100	1.047	กม.	15,000,000.00	11,600,000.00	บ.รวมโชคพัฒนา1 991	20 กพ. 46	17 พ.ย. 46	75.05%
งานปรับปรุงย่านชุมชน	หมายเลขทางหลวง 1056 ศรีสำโรง-บ.เขาคิน 0+503-0+900	0.397	กม.	8,906,000.00	8,797,506.00	หจก.สุโขทัยเอเนจเนียลิ่ง	21 มค. 46	19 กค. 46	100%
รหัสด้าน 8100									
งานซ่อมทางที่ถูกอุทกภัย	หมายเลขทางหลวง 12 เลี้ยงเมืองสุโขทัย 15+675-18+600	2.925	กม.	26,396,000.00		ศูนย์ฯ ตาก			100%
งานซ่อมทางที่ถูกอุทกภัย	หมายเลขทางหลวง 101 สวรรคโลก-สุโขทัย 32+600-35+700	2.884	กม.	13,143,000.00	12,878,280.00	บ.นำโชค จำกัด			100%



แผนงานรายประมาณการ งานบำรุงตามกำหนดวงงานบำรุงพิเศษ งานโครงการไหล่ทางลาดยางประจำปี 2546

แขวงทางหลวงสุโขทัย

สำนักทางหลวงที่ 4

ลักษณะงาน	หมายเลขทางหลวง	ปริมาณงาน	หน่วย	งบประมาณ (บาท)	เงินดำเนินงาน (บาท)	ผู้รับจ้าง	เริ่มสัญญา	สิ้นสุดสัญญา	ผลงาน %
งานซ่อมทางที่ถูกอุทกภัย	หมายเลขทางหลวง 101 เดี่ยวเมืองสุโขทัย 2+565-4+100	2,225	กม.	24,990,000.00		ยกระดับผิวจราจร โชนให้ทหารดำเนินการ			95%
	หมายเลขทางหลวง 101 เดี่ยวเมืองสุโขทัย 2+565-4+100(เป็นช่วงๆ)	6	แห่ง	4,805,000.00		เพิ่ม cross drain โชนให้ทหารดำเนินการ			100%
งานซ่อมทางที่ถูกอุทกภัย	หมายเลขทางหลวง 101 แยกสาย 101(เดิม)-คดของยาง 433+120	1	แห่ง	560,000.00	531,000.00	เพิ่ม cross drain บ.ประเสริฐคอนกรีตรั้ว	28 พค. 46	7 พค. 46	100%
	หมายเลขทางหลวง 1055 แยกทางสาย 12-บ้านกง 3+450	1	แห่ง	458,000.00	448,285.00	เพิ่ม cross drain บ.บัวคำกลนคร	22 มค. 46	1 พค. 46	100%

แผนงานรายประมาณการ งานบำรุงตามกำหนดเวลางานบำรุงพิเศษ งานโครงการไหลทางลาดยางประจำปี 2546

แขวงทางหลวงสุโขทัย

สำนักทางหลวงที่ 4

ลักษณะงาน	หมายเลขทางหลวง	ปริมาณงาน	หน่วย	งบประมาณ (บาท)	ผู้รับจ้าง	เริ่มสัญญา	สิ้นสุดสัญญา	ผลงาน %
งานซ่อมทางที่ถูกซุกกักภัย	หมายเลขทางหลวง 1293 สุโขทัย-ปางระก้า 4+825	1	แห่ง	430,000.00	เพิ่ม cross drain	29 ม.ค. 46	8 พค. 46	100%
งานซ่อมทางที่ถูกซุกกักภัย	หมายเลขทางหลวง 1293 สุโขทัย-ปางระก้า 9+500	1	แห่ง	430,000.00	เพิ่ม cross drain	29 ม.ค. 46	8 พค. 46	100%
งานซ่อมทางที่ถูกซุกกักภัย	หมายเลขทางหลวง 1055 แยกทางศตย12-บ้านนก 11+425	1	แห่ง	458,000.00	เพิ่ม cross drain	29 ม.ค. 46	7 พค. 46	100%

แผนงานรายละเอียดการ งานบำรุงตามกำหนดวงงานบำรุงพิเศษ งานโครงการให้หลังทางคาดหมายประจำปี 2546

แนวทางทางอุยหัย

สำนัทางหลวงที่ 4

ลักษณะงาน	หมายเลขทางหลวง	ปริมาณงาน	หน่วย	งบประมาณ (บาท)	เงินค่างาน (บาท)	ผู้รับจ้าง	เริ่มสัญญา	สิ้นสุดสัญญา	ผลงาน %
งานก่อสร้างสะพานและ อุโมงค์ คสล.	หมายเลขทางหลวง 1201 แยกทางหลวงหมายเลข 1201 (หนองซ้ง)-ศิริมาศ 6+750	1	แห่ง	454,000.00	453,969.00	บ.ประเสริฐคอนสตรัคชั่น จำกัด	10 ธค. 45	8 มิย. 45	100%
งานก่อสร้างสะพานและ อุโมงค์ คสล.	หมายเลขทางหลวง 1272 เมืองเก่าศิริมาศ 9+715	1	แห่ง	500,000.00	499,526.60	บ.กิจนทีก่อสร้าง จำกัด	10 ธค. 45	8 มิย. 45	100%
งานก่อสร้างสะพานและ อุโมงค์ คสล.	หมายเลขทางหลวง 1332 แยกทางหลวงหมายเลข 101- บ.นาไผ่ล้อม	3	แห่ง	2,336,525.00	2,336,525.00	บ.กิจนทีก่อสร้าง จำกัด	11 มีค. 46	6 กย. 46	100%
งานค่าถมดินคอนกรีต	หมายเลขทางหลวง 1202 แยกสาย 1201(หนองซ้ง)- ศรีสันนาสัย 6+750	1	แห่ง	45,000.00					
	หมายเลขทางหลวง 1272 เมืองเก่า-ศิริมาศ 9+715	1	แห่ง	59,000.00					

## แผนงานรายละเอียดการดำเนินงานบ้างตามกำหนดเวลางานบ้างที่พิเศษ งานโครงการให้ทางจดหมายประจำปี 2546

## แขวงกาทางสุโขทัย

## ค้ำนักทางหลวงที่ 4

ลักษณะงาน	หมายเลขทางหลวง	ปริมาณงาน	หน่วย	งบประมาณ (บาท)	เงินค่างาน (บาท)	ผู้รับจ้าง	เริ่มสัญญา	สิ้นสุดสัญญา	ผลงาน %
ขั้ดงาน.8100 งานซ่อมทางที่ถูกอุทกภัย	หมายเลขทางหลวง 101 เสียงเมืองสุโขทัย 2+275-4+500	1	แห่ง	181,000.00					100%
	งานซ่อมทางที่ถูกอุทกภัย	5	แห่ง	424,000.00					100%
งานซ่อมทางที่ถูกอุทกภัย	แยกสาย 12-บ.กงไกรลาศ- หนองตุม 3+045-3+549	1	แห่ง	117,500.00					100%
	งานซ่อมทางที่ถูกอุทกภัย	1	แห่ง	170,000.00					100%

แผนงานรายละเอียดการดำเนินงานบำรุงรักษา กำหนดวงเงินงบประมาณรายจ่ายประจำปี 2546

แผนงานทางสุขาภิบาล

สำนักทางหลวงที่ 4

ลักษณะงาน	หมายเลขทางหลวง	ปริมาณงาน	หน่วย	งบประมาณ (บาท)	เงินค่างาน (บาท)	ผู้รับจ้าง	เริ่มสัญญา	สิ้นสุดสัญญา	ผลงาน %
งานซ่อมทางที่ถูกลูกทกภัย	หมายเลขทางหลวง 1293 สุขาภิบาล-บางระกำ 4+875-5+050 9+000-10+300	2	แห่ง	165,200.00					100%
	หมายเลขทางหลวง 1308 เตรียม-วังทองแดง 1+200-1+700 4+200-5+300	1	แห่ง	300,000.00					100%
		หมายเลขทางหลวง 1311 แยกสาย 101-บ้านหนองกระดัง 0+200-1+000	1	แห่ง	52,500.00				
งานซ่อมทางที่ถูกลูกทกภัย	หมายเลขทางหลวง 1327 แยกสาย 12 - บ.ด่านลานหอย 4+400-5+800	1	แห่ง	145,100.00					100%
	งานซ่อมทางที่ถูกลูกทกภัย	หมายเลขทางหลวง 1327 แยกสาย 12 - บ.ด่านลานหอย 4+500-5+597.50	3	แห่ง	639,000.00				

แผนงานรายประมาณการ งานบำรุงตามกำหนดวงงานบำรุงพิเศษ งานโครงการไหลทางลาดยางประจำปี 2546

แผนงานรายประมาณการ

สำนักทางหลวงที่ 4

ลักษณะงาน	หมายเลขทางหลวง	ปริมาณงาน	หน่วย	งบประมาณ (บาท)	เงินค่างาน (บาท)	ผู้รับจ้าง	เริ่มสัญญา	สิ้นสุดสัญญา	ผลงาน %
งานซ่อมทางที่ถูกจุกทกภัย	หมายเลขทางหลวง 101	2	แห่ง	75,500.00					100%
	ศรศรีโลก-สุโขทัย								
	32+500-33+700 35+000-35+700								
งานซ่อมทางที่ถูกจุกทกภัย	หมายเลขทางหลวง 1057	1	แห่ง	125,800.00					100%
	แยกสาย 12-พหลพิจิตรม 0+000-0+350								
งานซ่อมทางที่ถูกจุกทกภัย	หมายเลขทางหลวง 12	1	แห่ง	126,100.00					100%
	เลี้ยงเมืองสุโขทัย-ตาก-ชนนแก่น								
งานซ่อมทางที่ถูกจุกทกภัย	หมายเลขทางหลวง 12	1	แห่ง	76,100.00					100%
	สุโขทัย-ตาก								
งานซ่อมทางที่ถูกจุกทกภัย	หมายเลขทางหลวง 101	1	แห่ง	138,300.00					100%
	แยกสาย 101(เดิม) -คดองยาง 433+000-433+316								

**ตัวอย่างงานที่ได้ไปศึกษาและดูงานก่อสร้าง  
แผนงานรายประมาณการ งานปรับปรุงย่านชุมชน  
ทางหลวงหมายเลข 101 ตอน คีรีมาศ – สุโขทัย  
กม. 428+700 – กม. 430+350**

---



แผนงานรายประมาณการ งานก่อสร้างทางหลวงแผ่นดิน ปี 2546 (เพิ่มเติม)

งานปรับปรุงย่านชุมชน

ทางหลวงหมายเลข 101 ตอน อ.ศรีมหา - สุโขทัย

แขวงการทางสุโขทัย สำนักทางหลวงที่ 4 (พิษณุโลก)

วงเงินงบประมาณ 19,207,100.00 บาท

ลงนาม..... นายท. สุโขทัย

(นายสมชาย เดชภักดิ์มนตรี)

ตรวจสอบ ลงนาม.....

(.....)

อนุมัติ ลงนาม..... ผ.ส.ทล.4

(นายพิทักษ์ ภาทิพย์พันธ์)

เห็นชอบ ลงนาม..... ผ.ส.ผ.

(นายปัญญาะ คูปรัตน์)



สรุปรายละเอียดประกอบแผนงาน เพื่อขออนุมัติเงินประจำปี 2546

( / ) งานจ้างเหมา

งานก่อสร้างทางหลวงแผ่นดิน

( ) งานดำเนินการเอง


แขวงการทางสุโขทัย

สำนักงานหลวงที่ 4 (พิษณุโลก)

( ) งานจ้างเหมาและดำเนินการ

ลำดับที่	รหัสงาน	ลักษณะงาน	ทางหลวงหมายเลข, ตอน, กม.	อยู่ในเขตพื้นที่ จังหวัด	ปริมาณงาน	งบประมาณ (บาท)	หมายเหตุ
1		งานปรับปรุงย่านชุมชน	ทางหลวงหมายเลข 101 ตอน อ.คีรีมาศ - สุโขทัย ระหว่าง กม. 428 + 700 - กม. 430 + 350	สุโขทัย	1.650 กม.	19,207,100.00	เบิกจ่ายจากคลัง จังหวัดสุโขทัย
รวมเป็นเงินทั้งสิ้น						19,207,100.00	

ตรวจชอบ

ลงนาม..... ..... ชชท.สุโขทัย

( นายสมชาย เดชภักดีเมงคผล )

ลงนาม..... .....

ว.ม.ท.ล.4

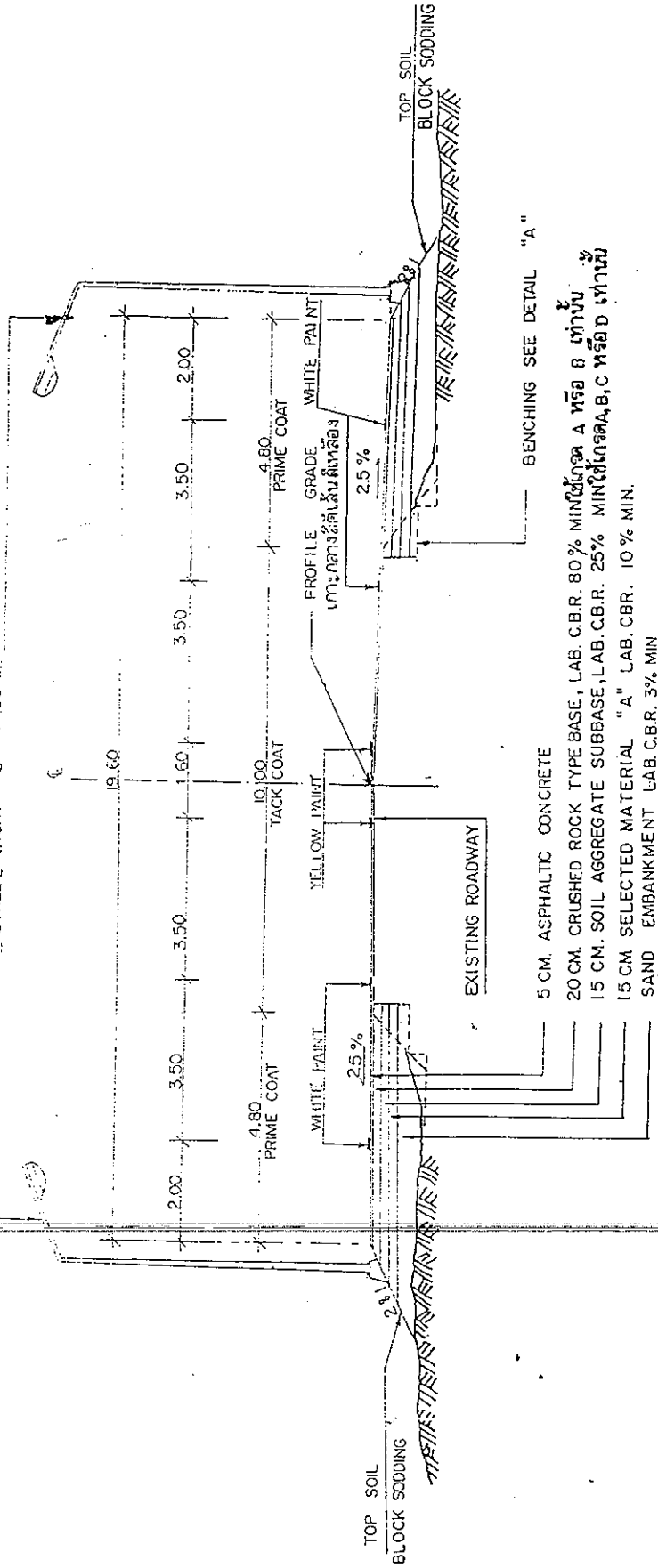
( นายมานิต สีวกุล )





ทางหลวงหมายเลข 101 ตอน ศิริมาด - สิมท้าย  
 กม. 428 + 700 - กม. 430 + 350 (รวม TAPPER)

STREET LIGHT @ 4:00 M.



- 5 CM. ASPHALTIC CONCRETE
- 20 CM. CRUSHED ROCK TYPE BASE, LAB. C.B.R. 80 % MIN ใช้เกรด A หรือ B เท่านั้น
- 15 CM. SOIL AGGREGATE SUBBASE, LAB. C.B.R. 25% MIN ใช้เกรด A, B, C หรือ D เท่านั้น
- 15 CM. SELECTED MATERIAL "A" LAB. C.B.R. 10% MIN.
- SAND EMBANKMENT LAB. C.B.R. 3% MIN

กม. 428 + 800 - กม. 430 + 250

สำเนาทางหลวงที่ 4	
แขวงการทางสุโขทัย	
ออกแบบโดย	วินัย บุษเกศ ศรจร ว.ชธ.4
ร่างขอขบโดย	นาย สุทธิ สงวนดีกุล จธ.ชธ.4
อนุมัติโดย	พันโทฯ สุทธิพงษ์พันธ์ ผส.ชธ.4

ประวัติเส้นทาง

ทางหลวงหมายเลข 101 ตอน อ.ศรีมหา - สุโขทัย

1. ทางหลวงหมายเลข 101 CS.0301 ตอน อ.ศรีมหา - สุโขทัย

จุดเริ่มต้นจาก กม. 395 + 288 ไปสิ้นสุดที่ กม. 433 + 806 รวมระยะทาง 38.518 กม. ตัดกับทางหลวงหมายเลข 12 ที่ กม.38 + 874 อยู่ในพื้นที่ อ.เมือง จ.สุโขทัย

2. สภาพทางเดิม เป็นเส้นทางของกรมทางหลวง 2 ช่องจราจร จาก กม.395+288 - กม.433+806 มีจราจรและไหล่ทางชนิด AC. กว้าง 6.00 ม. คั่นทางกว้าง 10.00 ม. และไหล่ทาง AC. (One Crown) ก่อสร้างหรือบูรณะเมื่อปี 2519 อายุการใช้งาน 26 ปี

3. สภาพทางปัจจุบัน

3.1 มาตรฐานทางชั้น 4 (6/10) ผิวทางและไหล่ทางชนิด AC กม. 428 + 700 - กม. 430 + 350 ที่ขอปรับปรุงระยะทาง 1.650 กม. เป็นบริเวณย่านชุมชน

3.2 ปริมาณการจราจร 1,732 คันวัน (ADT. ปี 2545)

3.3 สภาพช่องน้ำ

3.3.1 ท่อ ค.ส.ล. ท่อกลม จำนวน 7 แห่ง (รวมยาว 280.00 ม.)

3.3.2 ท่อเหลี่ยม จำนวน - แห่ง (รวมยาว - ม.)

3.3.3 สะพาน ค.ส.ล. จำนวน - แห่ง (รวมยาว - ม.)

4. งบประมาณที่ได้รับ

ปี พ.ศ.	2540	2541 - 2545	2546	
งบประมาณ (ลบ.)	-	-	19,2๐71	
ลักษณะงาน	-	-	ปรับปรุงย่านชุมชน	

5. แผนงานในอนาคต

จะทำการปรับปรุงย่านชุมชน ช่วง กม. 410 + 500 - กม.412+600 ให้ได้มาตรฐานขั้นทางพิเศษ (19/23.20) อยู่ในเขตบ้านโคกเตน ตำบลโคกเตน อำเภอศรีมหา จังหวัดสุโขทัย เป็นย่านชุมชน มีโรงเรียน , สถานที่ราชการ สำคัญๆ , ศาสนสถาน และอื่นๆ

แผนรายประมาณการ งานปรับปรุงย่านชุมชน ปี 2546  
สำนักทางหลวงที่ 4 แขวงภักทวงศ์วิทย

ทางหลวงหมายเลข 101 อ.ศรีมหา - สุโขทัย  
ระหว่าง กม. 428 + 700 - กม. 430 + 350 ระยะทาง 1.650 กม.

วงเงินงบประมาณ 19,207,100.00 บาท

ก. งานจ้างเหมา

จ้างเหมาทำการปรับปรุงย่านชุมชน มาตรฐานขั้นเทพพิเศษ (19/23.20) ทางหลวงหมายเลข 101 CS. 0301 ตอน อ.ศรีมหา - สุโขทัย ระหว่าง กม. 428 + 700 - กม. 430 + 350 รวมระยะทาง 1.650 กม. วงเงินงบประมาณ 19,207,100.00 บาท บริเวณ อำเภอเมือง จังหวัดสุโขทัย ตามแบบก่อสร้าง ซึ่งสำรวจ - ออกแบบและอนุมัติโดยสำนักทางหลวงที่ 4 (พิษณุโลก)

รายละเอียดปริมาณงาน งานก่อสร้างทางหลวงแผ่นดิน ปี 2546

งานปรับปรุงย่านชุมชน

สำนักทางหลวงที่ 4 (พิษณุโลก)

แขวงกาฬงายสุโขทัย

ทางหลวงหมายเลข 101 CS. 0301 ตอน ศิริมาศ - สุโขทัย

ระหว่าง กม. 428 + 700 - กม. 430 + 350 ระยะทางยาว 1.650 กม.

ITEM	DISCRPTION	UNIT	QUANTITES	REMARK
1	CLEARING AND GRUBBING.	SQ.M.	35,500.00	
2	ROAD WAY EXCAVATION EARTH	CU.M.	4,200.00	
3	SAND EMBANKMENT	CU.M.	32,250.00	COMP.
4	SELECTED MATERIAL "A"	CU.M.	2,840.00	COMP.
5	SOIL AGGREGATE SUBBASE	CU.M.	2,610.00	COMP.
6	CRUSHED ROCK BASE	CU.M.	3,210.00	COMP.
7	PRIME COAT	SQ.M.	15,210.00	
8	TACK COAT	SQ.M.	16,500.00	
9	ASPHALTIC CONCRETE WEARING COURSE 5.00 CM. THICK	CU.M.	1,578.00	COMP.
10	R.C. PIPE CULVERT S DIA 1.00 M.	M.	150.00	DS - 101 , DS - 102
11	R.C. HEAD WALL	CU.M.	29.40	DS - 103
12	BLOCK SODDING	SQ.M.	18,480.00	ST - 101
13	THERMO PLASTIC ระดับ 1	SQ.M.	1,018.00	RS - 603
14	ติดตั้งไฟฟ้าแสงสว่างชนิดกิ่งเดี่ยว	EACH	61.00	MD - 601
15	ร้อยสายไฟฟ้าแสงสว่างชนิดกิ่งเดี่ยว (เดิน) มาติดตั้งเป็นกิ่งเดี่ยว	EACH	15.00	MD - 601
16	หม้อแปลงไฟฟ้า	EACH	1.00	MD - 601
17	หลักกิโลเมตร	EACH	2.00	

รายละเอียดปริมาณงาน งานก่อสร้างทางหลวงแผ่นดิน ปี 2546

งานปรับปรุงย่านชุมชน

สำนักทางหลวงที่ 4 (พิษณุโลก)

แขวงกรมทางหลวง

ทางหลวงหมายเลข 101 CS. 0301 ตอน อ.ศรีมณฑ - สุโขทัย

ระหว่าง กม.428+700 - กม. 430+350 ระยะทางยาว 1.650 กม.

ITEM	DISCRPTION	UNIT	QUANTITIES	REMARK
18	ป้ายจราจร	SQ.M.	2.25	
19	เสาป้ายจราจร	M.	14.00	
20	TRAFFIC UNDER CONSTRUCTION	SQ.M.	50	

สำนักทางหลวงที่ 4 (พิษณุโลก) แขวงกรมทางหลวง		
ออกแบบ	เห็นชอบ	อนุมัติโดย
สำนักทางหลวงที่ 4 (พิษณุโลก)	สำนักทางหลวงที่ 4 (พิษณุโลก)	สำนักทางหลวงที่ 4 (พิษณุโลก)



งานก่อสร้างทางหลวงแผ่นดิน งานปรับปรุงย่านชุมชน ปี 2546		แขวงกาททางสุโขทัย
สำนักทางหลวงที่ 4 (พิษณุโลก)		
ทางหลวงหมายเลข 101 ตอน อ.ศรีมหาชัย - สุโขทัย		
ระหว่าง กม.428 + 700 - กม.430 + 350 ระยะทางยาว 1.650 กม.		
หมวดค่าก่อสร้าง ที่ดินและสิ่งก่อสร้าง วงเงินงบประมาณ		19,2๗7,100.00 บาท
งานจ้างเหมา		
1	CLEARING AND GRUBBING	71,000.00 บาท
2	ROAD WAY EXCAVATION EARTH	142,800.00 บาท
3	SAND EMBANKMENT	8,320,500.00 บาท
4	SELECTED MATERIAL "A"	573,680.00 บาท
5	SOIL AGGREGATE SUBBASE	532,440.00 บาท
6	CRUSHED ROCK BASE	1,569,690.00 บาท
7	PRIME COAT	243,360.00 บาท
8	TACK COAT	99,000.00 บาท
9	ASPHALTIC CONCRETE WEARING COURSE 5.00 CM. THICK	4,289,004.00 บาท
10	R.C. PIPE CULVERTS DIA 1.00 M.	324,450.00 บาท
11	R.C. HEAD WALL	77,939.40 บาท
12	BLOCK SODDING	794,640.00 บาท
13	THERMO PLASTIC ระบาย 1	335,940.00 บาท
14	ติดตั้งไฟฟ้าแสงสว่างชนิดกิ่งเดี่ยว	1,53๗,๖4๐.๐๐ บาท
15	ร้อยสายไฟฟ้าแสงสว่างชนิดกิ่งเดี่ยว (เดิม) มาติดตั้งเป็นกิ่งเดี่ยว	138,225.๐๐ บาท
16	หม้อแปลงไฟฟ้า	72,000.00 บาท
17	หลักกิโลเมตร	2,960.00 บาท

งานจ้างเหมา		ทางหลวงหมายเลข 101 CS. 0301 ตอน อ.คีรีมาศ - อุทัย ระหว่าง กม.428 + 700 - กม.430 + 350 ระยะทางยาว 1.650 กม. หนองค่าครุภัณฑ์ ที่ดินและสิ่งก่อสร้าง วงเงินประมาณ 19,207,100.00 บาท	
18	ป้ายจราจร	7,098.75	บาท
19	เสาป้ายจราจร	2,100.00	บาท
20	TRAFIC UNDER CONSTRUCTION	70,600.00	บาท
ราคา		รวมเงิน	19,207,067.15
รวม VAT		ปรับยอด	+ 32,85
7 % แลัว		รวมเป็นเงินทั้งสิ้น	19,207,100.00

แผนขายประมาณการ งานปรับปรุงบ้านเลขที่ 2546

ทางหลวงหมายเลข 101 ตอน อ.ศรีมหา - สุโขทัย

ระหว่าง กม.428 + 700 - กม.430 + 350 ระยะทางยาว 1.650 กม.

ข้อมูลและแผนงานที่จะทำ	รายละเอียด	งบประมาณหมวดค่าที่ดินและสิ่งก่อสร้าง	งบเงิน	บาท
สภาพทางเดิม	ทางหลวงหมายเลข 101 มาตรฐานทางชั้น 4 (B/10) ผิดทาง และไหล่ทาง AC. กว้าง 10.00 ม. One Crown เขตทางกว้างข้างละ 30.00 ม. ก่อสร้างเพื่อบูรณะครั้งสุดท้ายเมื่อปี พ.ศ. 2519 อายุการใช้งาน 26 ปี อยู่ในจังหวัดสุโขทัย	ปริมาณงาน	35,500 ม. <sup>2</sup>	2.00
ปริมาณการจราจร	1,732 คันวัน (ADT. ปี 2545)	ปริมาณงาน	4,200 ม. <sup>3</sup>	34.00
รายละเอียดของงานที่จะทำแล้วเสร็จ	จะทำการปรับปรุงบ้านเลขที่ 2546	ปริมาณงาน	32,250 ม. <sup>3</sup>	258.00
ทางหลวงหมายเลข 101 ระหว่าง กม.428+700 - กม.430+350 ระยะทางยาว 1.650 กม.		ปริมาณงาน	2,840 ม. <sup>3</sup>	202.00
1. งานถมป่าขุดตยทั้งสองข้าง	ปริมาณงาน	35,500 ม. <sup>2</sup> (ตามแบบ)		
2. งานดินตัด	ปริมาณงาน	4,200 ม. <sup>3</sup> (ตามแบบ)		
3. งานทรายถมคันทาง	ปริมาณงาน	32,250 ม. <sup>3</sup> (แห่ง)ตามแบบ		
4. งานวัสดุคัดเลือก "ก"	ปริมาณงาน	2,840 ม. <sup>3</sup> (แห่ง)ตามแบบ		
5. งานลูกรังรองพื้นทาง	ปริมาณงาน	2,610 ม. <sup>3</sup> (แห่ง)ตามแบบ		
6. งานหินคลุกพื้นทาง	ปริมาณงาน	3,210 ม. <sup>3</sup> (แห่ง)ตามแบบ		
7. งาน Prime Coat	ปริมาณงาน	15,210 ม. <sup>2</sup> (ตามแบบ)		
8. งาน TACK COAT	ปริมาณงาน	16,500 ม. <sup>2</sup> (ตามแบบ)		
9. งานผิวทางแบบ Asphaltic Concrete	ปริมาณงาน	1,578 ม. <sup>3</sup> (แห่ง)ตามแบบ		
10. งานวางท่อค.ด.ค.ขนาด DIA. 1.00 ม.	ปริมาณงาน	150 ม.		
11. งาน R.C. HEADWALL	ปริมาณงาน	29.40 ม. <sup>3</sup>		
		ปริมาณงาน	32,250 ม. <sup>3</sup>	258.00
		ปริมาณงาน	2,840 ม. <sup>3</sup>	202.00
		ปริมาณงาน	2,610 ม. <sup>3</sup>	204.00
		ปริมาณงาน	3,210 ม. <sup>3</sup>	489.00
		ปริมาณงาน	15,210 ม. <sup>2</sup>	16.00
		ปริมาณงาน	16,500 ม. <sup>2</sup>	6.00
		ปริมาณงาน	1,578 ม. <sup>3</sup>	98,000.00
		ปริมาณงาน	1,578 ม. <sup>3</sup>	2,718.00
		ปริมาณงาน	29.40 ม. <sup>3</sup>	4,289,004.00

แผนขายประมาณการ งานปรับปรุงย่านชุมชน ปี 2546

ทางหลวงหมายเลข 101 ตอน อ.ศรีมหาศ - สุโขทัย

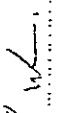
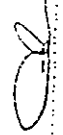
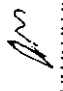
ระหว่าง กม.428 + 700 - กม.430 + 350 ระยะทางยาว 1.650 กม.

12. งาน BLOCK SODDING	ปริมาณงาน 18,480 ม. <sup>2</sup>	10. งานวางท่อค.ส.ล.	ปริมาณงาน 150.00 ม.	@	2,163.00	บาท
13. ค้างาน THERMO PLASTIS ระดับ	ปริมาณงาน 1,018 ม. <sup>2</sup>	ขนาด DIA. 1.00 ม.		เงิน	324,450.00	บาท
14. ค้างาน ติดตั้งไฟฟ้า แสงสว่างชนิดกิ่งเดี่ยว	ปริมาณงาน 61 ต้น	11. งาน R.C. HEADWALL	ปริมาณงาน 29.40 ม. <sup>3</sup>	@	2,651.00	บาท
15. ค้างาน รื้อย้ายไฟฟ้าแสงสว่าง ชนิดกิ่งเดี่ยว (เดิมมาติดตั้งใหม่เป็นกิ่ง เดี่ยว)	ปริมาณงาน 15 ต้น	12. งาน BLOCK SODDING	ปริมาณงาน 18,480.00 ม. <sup>2</sup>	@	77,939.40	บาท
16. ค้างานหม้อแปลงไฟฟ้า	ปริมาณงาน 1 แห่ง	13. ค้างาน THERMO PLASTIC ระดับ 1	ปริมาณงาน 1,018.00 ม. <sup>2</sup>	@	43.00	บาท
17. ค้างาน หลัทธิโคมตร	ปริมาณงาน 2 ต้น	14. ค้างานติดตั้งไฟฟ้าแสง สว่างชนิดกิ่งเดี่ยว	ปริมาณงาน 61.00 ต้น	@	794,640.00	บาท
18. ค้างาน บ้ายจราจร	ปริมาณงาน 2.25 ม. <sup>2</sup>	15. ค้างานรื้อย้ายไฟฟ้าแสง สว่างชนิดกิ่งเดี่ยว(เดิม)	ปริมาณงาน 15.00 ต้น	@	330.00	บาท
19. ค้างาน เสาป้ายจราจร	ปริมาณงาน 14 ม.	มาติดตั้งเป็นกิ่งเดี่ยว		เงิน	1,533,640.00	บาท
20. ค้างาน TRAFIC UNDER CONSTRUCTION	ปริมาณงาน 50 ม. <sup>2</sup>	16. หน้ยแปลงไฟฟ้า	ปริมาณงาน 1.00 แห่ง	@	72,000.00	บาท
ระยะทางจริง	ระหว่างกม. 428+700 - กม. 430+350 ระยะทาง 1.650 กม.	17. ค้างานหลัทธิโคมตร	ปริมาณงาน 2.00 ต้น	@	72,000.00	บาท
ปริมาณงาน	1.650 กม.	18. ค้างานป้ายจราจร	ปริมาณงาน 2.25 ม. <sup>2</sup>	@	1,480.00	บาท
เวลาที่อาคาร	270 วัน			เงิน	2,960.00	บาท
				@	3,155.00	บาท
				เงิน	7,098.75	บาท

แผนรายประมาณการ งานปรับปรุงย่านชุมชน ปี 2546

ทางหลวงหมายเลข 101 ตอน อ.ศรีมหาท - สุโขทัย  
ระหว่าง กม.428 + 700 - กม.430 + 350 ระยะทางยาว 1.650 กม.

<p><u>เหตุผลและความเป็น</u> เนื่องจากเป็นบริเวณมหาวิทยาลัยศึกษาศาสตร์สุโขทัย มหาวิทยาลัยและหน้าตมามที่ฟากกลาง ของจังหวัดสุโขทัย ที่จะให้เป็นตมามแข่งขันที่ศึกษารชน แห่งชาติปี 2547 ประกอบกับเป็นบริเวณที่มีการจราจรสูงมาก จึงเห็นสมควรปรับปรุงย่านชุมชน ดังกล่าว เพื่อรองรับปริมาณการจราจรที่เพิ่มขึ้นในอนาคต เพื่อรองรับการขยายตัวทางเศรษฐกิจ และเพื่ออำนวยความสะดวกและปลอดภัยแก่ผู้ใช้ทาง ตามนโยบายกรมทางหลวง</p>	<p>19. ค่างานป้ายจราจร ปริมาณงาน 14.00 ม. @ 150.00 บาท</p> <p>20. ค่างาน TRAFIC UNDER ปริมาณงาน 50.00 ม.<sup>2</sup> @ 2,100.00 บาท</p> <p>CONSTRUCTION @ 1,412.00 บาท</p> <p>เงิน 70,600.00 บาท</p>
<p><u>แบบแปลนที่ใช้ในภาคดำเนินการ</u> ออกแบบและได้อนุมัติแบบแล้ว</p>	<p>รวมเงิน 19,207,067.15 บาท</p> <p>ปรับยอด + 32.85 บาท</p> <p>รวมเป็นเงินทั้งสิ้น <u>19,207,100.00 บาท</u></p>

(ลงชื่อ)  ขชท.สุโขทัย (ลงชื่อ)  ผ.ช.ชท.สุโขทัย (ลงชื่อ)  .....จ.ทล.4  
(นายสมชาย เดชภิรัตเมงคต) (นายจันทร์ อินปภา) (นายมานิต สีวกุล)

บัญชีรายการ ก่อสร้าง (ซึ่งรวมค่าวัสดุ อุปกรณ์ แรงงาน ภาษีประเภทต่างๆ และกำไรไว้ด้วยแล้ว)

สัญญาที่ สท.(พ.1)/ 66

12546 ลงวันที่ 29 กันยายน

2546

เอกสารแนบท้ายสัญญา หมวด 3 ข้อ 2

โครงการ...จ้างเหมาทำการปรับปรุงยานชุมชน

สาย ทางหลวงหมายเลข 101 ตอน อ.ศรีมหาศ - สุโขทัย

ระหว่าง กม. 428+700 - กม. 430+350

รายการ	รายการและราคาต่อหน่วยเป็นตัน/ม.คิง	หน่วย	จำนวน (ESTIMATED)	ราคาต่อหน่วย เป็นตัวเลข(บาท)	เป็นเงิน
1	งานถาปูนค้ำยันทาง เป็นเงิน สอง บาท - สตางค์ต่อหน่วย	ตร.ม.	35,500.00	2.00	71,000.00
2	งานดินตัด เป็นเงิน สามสิบบาท - สตางค์ต่อหน่วย	ลบ.ม.	4,200.00	30.00	126,000.00
3	งานทรายถมคันทาง เป็นเงิน หกสิบบาท - สตางค์ต่อหน่วย	ลบ.ม.	32,250.00	65.00	2,096,250.00
4	งานวัสดุคัดเลือก "ก" เป็นเงิน สองร้อย บาท - สตางค์ต่อหน่วย	ลบ.ม.	2,840.00	200.00	568,000.00
5	งานลูกรังรองพื้นทาง เป็นเงิน สองร้อย บาท - สตางค์ต่อหน่วย	ลบ.ม.	2,610.00	200.00	522,000.00
6	งานฉาบผิวลูกรังพื้นทาง เป็นเงิน สี่ร้อยห้าสิบบาท - สตางค์ต่อหน่วย	ลบ.ม.	3,210.00	450.00	1,444,500.00

NRK

Signature

บัญชีรายการ ก่อสร้าง (ซึ่งรวมค่าวัสดุ อุปกรณ์ แรงงาน ภาษีประเภทต่างๆ และค่าใ้ไว้ด้วยแล้ว)

สัญญาที่ สท.(พ.1)/ 66 /2546 ลงวันที่ 29 กันยายน 2546 เอกสารแนบท้ายสัญญา หมวด 3 ข้อ 2

โครงการ...จ้างเหมาทำการปรับปรุงยานชุมชน

สาย ทางหลวงหมายเลข 101 ตอน อ.ศิริมาศ - สุโขทัย

ระหว่าง กม. 428+700 - กม. 430+350

รายการ	รายการและราคาต่อหน่วยเป็นต้นสังกัด	หน่วย	จำนวน (ESTIMATED)	ราคาต่อหน่วย เป็นตัวเลข(บาท)	เป็นเงิน
7	งาน PRIME COAT เป็นเงิน สิบห้า บาท	ตร.ม.	15,210.00	15.00	228,150.00
8	งาน TACK COAT เป็นเงิน ห้าบาท - สตางค์ต่อหน่วย	ตร.ม.	16,500.00	5.00	82,500.00
9	งาน HOT MIXED เป็นเงิน สองพันห้าร้อยบาท - สตางค์ต่อหน่วย	ลบ.ม.	1,578.00	2,500.00	3,945,000.00
10	งานวางท่อ ค.ส.ล ขนาด DIA 1.00 ม. เป็นเงิน หนึ่งพันเก้าร้อยสี่สิบบาท - สตางค์ต่อหน่วย	ม.	150.00	1,940.00	291,000.00
11	งาน RC. HEADWALL เป็นเงิน สองพันห้าร้อยบาท - สตางค์ต่อหน่วย	ม. <sup>3</sup>	29.40	2,600.00	76,440.00
12	งาน BLOCK SODDING เป็นเงิน สามสิบเจ็ดบาท - สตางค์ต่อหน่วย	ตร.ม.	18,480.00	31.00	572,880.00

๒๒ ๖

Amund

บัญชีรายการก่อสร้าง (ซึ่งรวมค่าวัสดุ อุปกรณ์ แรงงาน ภาษีประเภทต่างๆ และกำไรไว้ด้วยแล้ว)  
 สัญญาที่ สท.(พ.1)/ 66 /2546 ลงวันที่ 29 กันยายน 2546 เอกสารแนบท้ายสัญญา หมวด 3 ข้อ 2

โครงการ...จ้างเหมาทำการปรับปรุงยานชุมชน

สาย ทางหลวงหมายเลข 101 ตอน อ.ศรีมหาศ - สุโขทัย

ระหว่าง กม. 428+700 - กม. 430+350

รายการ	รายการและราคาต่อหน่วยเป็นต้นหนังสือ	หน่วย	จำนวน (ESTIMATED)	ราคาต่อหน่วย เป็นตัวเลข(บาท)	เป็นเงิน
13	งาน THERMO PLASTIC ระดับ 1 เป็นเงิน ตามร้อยละบาท - สตารางค์ต่อหน่วย	ตร.ม.	1,018.00	330.00	335,940.00
14	งานติดตั้งไฟฟ้าแสงสว่างชนิดกิ่งเดี่ยว เป็นเงิน สองหมื่นห้าพันบาท - สตารางค์ต่อหน่วย	ต้น	61.00	25,000.00	1,525,000.00
15	งานไฟฟ้าแสงสว่างชนิดกิ่งเดี่ยว ร้อยยี่และติดตั้งใหม่ เป็นเงิน เก้าพันสองร้อยบาท - สตารางค์ต่อหน่วย	ต้น	15.00	9,200.00	138,000.00
16	หม้อแปลงไฟฟ้า เป็นเงิน เจ็ดหมื่นสองพันบาท - สตารางค์ต่อหน่วย	แท่ง	1.00	72,000.00	72,000.00
17	งานหลักกิโลเมตร เป็นเงิน หนึ่งพันสี่ร้อยห้าสิบบาท - สตารางค์ต่อหน่วย	ต้น	2.00	1,450.00	2,900.00
18	งานป้ายจราจร เป็นเงิน สองพันสองร้อยบาท - สตารางค์ต่อหน่วย	ตร.ม.	2.25	2,200.00	4,950.00

ML ul

Anurak Ph



บัญชีรายการ ก่อสร้าง (ซึ่งรวมค่าวัสดุ อุปกรณ์ แรงงาน ภาษีประเภทต่างๆ และกำไรไว้ด้วยแล้ว)  
สัญญาที่ สท.(พ.1)/ 66 /2546 ลงวันที่ 29 กันยายน 2546 เอกสารแนบท้ายสัญญา หมวด 3 ข้อ 2

โครงการ...จ้างเหมาทำการปรับปรุงย่านชุมชน

สาย ทางหลวงหมายเลข 101 ต.ฉิมมาศ อ.ศรีมหาศ - สุโขทัย

ระหว่าง กม. 428+700 - กม. 430+350

รายการ	รายการและราคาต่อหน่วยเป็นต้นหนังสือ	หน่วย	จำนวน (ESTIMATED)	ราคาต่อหน่วย เป็นตัวเลข(บาท)	เป็นเงิน
19 งานเสป้ายจราจร		ม.	14.00	150.00	2,100.00
	เป็นเงิน หนึ่งร้อยห้าสิบบาท - สดางค์ต่อหน่วย				
20 งาน TRAFIC UNDER CONSTRUCTION		ตร.ม.	50.00	1,400.00	70,000.00
	เป็นเงิน หนึ่งพันสี่ร้อยบาท - สดางค์ต่อหน่วย				
(รวมเงินสิบสองล้านหนึ่งแสนเจ็ดหมื่นสี่พันหกร้อยสิบบาทถ้วน)					12,174,610.00
(ตัวหนังสือ)					

ลงชื่อ.....ผู้จ้าง

(นายสมชาย เดชภักดิ์มงคล) นายช่างแขวงการทางสุโขทัย

ลงชื่อ.....ผู้รับจ้าง

(นายสงกรานต์ เทียนศิริ) ผู้รับมอบอำนาจ หจก. ลานหอยขนส่ง

ลงชื่อ.....พยาน บท.สุโขทัย

ลงชื่อ.....พยาน ทพท.สุโขทัย

เอกสารแนบท้ายสัญญาเลขที่ สท.(พ.1)/ 66 /2546 ลงวันที่ 29 กันยายน 2546

บัญชีรายการก่อสร้างและปริมาณงาน

เอกสารฉบับนี้ ให้ถือเป็นเอกสารส่วนหนึ่งของงานจ้างเหมาทำการปรับปรุงย่านชุมชน ทางหลวงหมายเลข 101 ตอน อ.คีรีมาศ - สุโขทัย ระหว่าง กม. 428+700-กม. 430+350 ระยะทางยาว 1.650 กม.

จำนวนปริมาณงานที่แท้จริง อาจจะมากหรือน้อยกว่านี้ก็ได้ ผู้ว่าจ้างจะจ่ายเงินให้แก่ผู้รับจ้างตามราคาต่อหน่วยของงานแต่ละรายการที่ผู้รับจ้างได้ทำเสร็จจริง

1. งานถางป่าขาดคอ	ปริมาณงาน	35,500 ตร.ม.
2. งานดินตัด	ปริมาณงาน	4,200 ลบ.ม.
3. งานทรายถมคันทาง	ปริมาณงาน	32,250 ลบ.ม.
4. งานวัสดุคัดเลือก"ก"	ปริมาณงาน	2,840 ลบ.ม.
5. งานลูกรังรองพื้นทาง	ปริมาณงาน	2,610 ลบ.ม.
6. งานหินคลุกพื้นทาง	ปริมาณงาน	3,210 ลบ.ม.
7. งาน PRIME COAT	ปริมาณงาน	15,210 ตร.ม.
8. งาน TACK COAT	ปริมาณงาน	16,500 ตร.ม.
9. งาน HOT MIXED	ปริมาณงาน	1,578 ลบ.ม.
10. งานท่อ ค.ส.ล. $\varnothing$ 1.00 ม.	ปริมาณงาน	150 ม.
11. งาน RC.HEADWALL	ปริมาณงาน	29.40 ม.
12. งาน BLOCK SODDING	ปริมาณงาน	18,480 ตร.ม.
13. งาน THERMO PLASTIC ระดับ 1	ปริมาณงาน	1,018 ตร.ม.
14. งานติดตั้งไฟฟ้าแสงสว่างชนิดกิ่งเดี่ยว	ปริมาณงาน	61 ต้น
15. งานร้อยย้ายไฟฟ้าแสงสว่างชนิดกิ่งเดี่ยว(เดิม) มาติดตั้งเป็นชนิดกิ่งเดี่ยว	ปริมาณงาน	15 ต้น
16. หม้อแปลงไฟฟ้า	ปริมาณงาน	1 แห่ง
17. งานหลักกิโลเมตร	ปริมาณงาน	2 ต้น
18. งานป้ายจราจร	ปริมาณงาน	2.25 ตร.ม.
19. งานเสาป้ายจราจร	ปริมาณงาน	14 ม.
20. งาน TRAFIC UNDER CONSTRUCTION	ปริมาณงาน	50 ตร.ม.

ลงชื่อ ..... ผู้ว่าจ้าง  
( นายสมชาย เดชภักดี ) นายช่างแขวงทางหลวงสุโขทัย

ลงชื่อ ..... ผู้รับจ้าง  
( นายสงกรานต์ เทียน ) ผู้รับมอบอำนาจ หจก. ลานหอยขนส่ง

ลงชื่อ ..... พยาน  
(นางแสงฉาย มาเกต) เจ้าหน้าที่บริหารงานทั่วไป 6

ลงชื่อ ..... พยาน  
(นางอารีย์ ภูพูลลาภ) เจ้าหน้าที่บริหารงานพัสดุ 5

เอกสารแนบท้ายสัญญาเลขที่ สท.(พ.1)/ 66 /2546 ลงวันที่ 29 กันยายน 2546

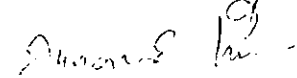
บัญชีรายการก่อสร้างและปริมาณงาน

เอกสารฉบับนี้ ให้ถือเป็นเอกสารส่วนหนึ่งของงานจ้างเหมาทำการปรับปรุงย่านชุมชน ทางหลวงหมายเลข 101 ตอน อ.คีรีมาศ - สุโขทัย ระหว่าง กม. 428+700-กม. 430+350 ระยะทางยาว 1.650 กม.

จำนวนปริมาณงานที่แท้จริง อาจจะมากหรือน้อยกว่านี้ได้ ผู้ว่าจ้างจะจ่ายเงินให้แก่ผู้รับจ้างตามราคาต่อหน่วยของงานแต่ละรายการที่ผู้รับจ้างได้ทำเสร็จจริง

1. งานถางป่าชูดคอ ปริมาณงาน 35,500 ตร.ม.  
ราคา ตร.ม.ละ 2.00 บาท เป็นเงิน 71,000.00 บาท (เงินเจ็ดหมื่นหนึ่งพันบาทถ้วน)
2. งานดินตัด ปริมาณงาน 4,200 ลบ.ม.  
ราคา ลบ.ม.ละ 30.00 บาท เป็นเงิน 126,000.00 บาท (เงินหนึ่งแสนสองหมื่นหกพันบาทถ้วน)
3. งานทรายถมคันทาง ปริมาณงาน 32,250 ลบ.ม.  
ราคา ลบ.ม.ละ 65.00 บาท เป็นเงิน 2,096,250.00 บาท (เงินสองล้านเก้าหมื่นหกพันสองร้อยห้าสิบบาทถ้วน)
4. งานวัสดุคัดเลือก"ก" ปริมาณงาน 2,840 ลบ.ม.  
ราคา ลบ.ม.ละ 200.00 บาท เป็นเงิน 568,000.00 บาท (เงินห้าแสนหกหมื่นแปดพันบาทถ้วน)
5. งานลูกรังรองพื้นทาง ปริมาณงาน 2,610 ลบ.ม.  
ราคา ลบ.ม.ละ 200.00 บาท เป็นเงิน 522,000.00 บาท (เงินห้าแสนสองหมื่นสองพันบาทถ้วน)
6. งานหินคลุกพื้นทาง ปริมาณงาน 3,210 ลบ.ม.  
ราคา ลบ.ม.ละ 450.00 บาท เป็นเงิน 1,444,500.00 บาท (เงินหนึ่งล้านสี่แสนสี่หมื่นสี่พันห้าร้อยบาทถ้วน)
7. งาน PRIME COAT ปริมาณงาน 15,210 ตร.ม.  
ราคา ตร.ม.ละ 15.00 บาท เป็นเงิน 228,150.00 บาท (เงินสองแสนสองหมื่นแปดพันหนึ่งร้อยห้าสิบบาทถ้วน)
8. งาน TACK COAT ปริมาณงาน 16,500 ตร.ม.  
ราคา ตร.ม. ละ 5.00 บาท เป็นเงิน 82,500.00 บาท (เงินแปดหมื่นสองพันห้าร้อยบาทถ้วน)
9. งาน HOT MIXED ปริมาณงาน 1,578 ลบ.ม.  
ราคา ลบ.ม.ละ 2,500.00 บาท เป็นเงิน 3,945,000.00 บาท (เงินสามล้านเก้าแสนสี่หมื่นห้าพันบาทถ้วน)
10. งานท่อ ค.ส.ล. 1.00 ม. ปริมาณงาน 150 ม.  
ราคา ม.ละ 1,940.00 บาท เป็นเงิน 291,000.00 บาท (เงินสองแสนเก้าหมื่นหนึ่งพันบาทถ้วน)
11. งาน RC.HEADWALL ปริมาณงาน 29.40 ม.  
ราคา ม.ละ 2,600.00 บาท เป็นเงิน 76,440.00 บาท (เงินเจ็ดหมื่นหกพันสี่ร้อยสี่สิบบาทถ้วน)
12. งาน BLOCK SODDING ปริมาณงาน 18,480 ตร.ม.  
ราคา ตร.ม.ละ 31.00 บาท เป็นเงิน 572,880.00 บาท (เงินห้าแสนเจ็ดหมื่นสองพันแปดร้อยแปดสิบบาทถ้วน)
13. งาน THERMO PLASTIC ระดับ 1 ปริมาณงาน 1,018 ตร.ม.  
ราคา ตร.ม.ละ 330.00 บาท เป็นเงิน 335,940.00 บาท (เงินสามแสนสามหมื่นห้าพันเก้าร้อยสี่สิบบาทถ้วน)
14. งานติดตั้งไฟฟ้าแสงสว่างชนิดกิ่งเดี่ยว ปริมาณงาน 61 ต้น  
ราคาต้นละ 25,000.00 บาท เป็นเงิน 1,525,000.00 บาท (เงินหนึ่งล้านห้าแสนสองหมื่นห้าพันบาทถ้วน)





15. งานร้อยย้ายไฟฟ้าแสงสว่างชนิดกิ่งเดี่ยวร้อยย้ายและติดตั้งใหม่ ปริมาณงาน 15 ต้น  
ราคาต้นละ 9,200.00 บาท เป็นเงิน 138,000.00 บาท (เงินหนึ่งแสนสามหมื่นแปดพันบาทถ้วน)
16. หม้อแปลงไฟฟ้า ปริมาณงาน 1 แห่ง  
ราคาแห่งละ 72,000.00 บาท เป็นเงิน 72,000.00 บาท (เงินเจ็ดหมื่นสองพันบาทถ้วน)
17. งานหลักกิโลเมตร ปริมาณงาน 2 ต้น  
ราคาต้นละ 1,450.00 บาท เป็นเงิน 2,900.00 บาท (เงินสองพันเก้าร้อยบาทถ้วน)
18. งานป้ายจราจร ปริมาณงาน 2.25 ตร.ม.  
ราคา ตร.ม.ละ 2,200.00 บาท เป็นเงิน 4,950.00 บาท (เงินสี่พันเก้าร้อยห้าสิบบาทถ้วน)
19. งานเสาป้ายจราจร ปริมาณงาน 14 ม.  
ราคา ม.ละ 150.00 บาท เป็นเงิน 2,100.00 บาท (เงินสองพันหนึ่งร้อยบาทถ้วน)
20. งาน TRAFIC UNDER CONSTRUCTION ปริมาณงาน 50 ตร.ม.  
ราคา ตร.ม.ละ 1,400.00 บาท เป็นเงิน 70,000.00 บาท (เงินเจ็ดหมื่นบาทถ้วน)

ลงชื่อ ..... ผู้ว่าจ้าง  
( นายสมชาย เดชภักดีมงคล ) นายช่างแขวงกรทางสุขโขทัย

ลงชื่อ ..... ผู้รับจ้าง  
( นายสงกรานต์ เทียน ) ผู้รับมอบอำนาจ หจก. ลานทอยขนส่ง  
การ

ลงชื่อ ..... พยาน  
( นางแสงฉาย มาเกต ) เจ้าหน้าที่บริหารงานทั่วไป 6

ลงชื่อ ..... พยาน  
( นางอารีย์ ภูพุลลาภ ) เจ้าหน้าที่บริหารงานพัสดุ 5

รายการงานที่ผู้รับจ้างต้องรับผิดชอบในความชำรุดบกพร่อง  
หรือความเสียหายภายในกำหนดเวลา

เอกสารแนบท้ายสัญญาจ้าง ข้อ 2.5 ผนวก 5

สัญญาจ้างเลขที่ สท.(พ.1)/ 66 /2546 ลงวันที่ 29 กันยายน 2546

1. ภายในกำหนด 1 ปี
  - 1.1 งานคันทางดิน (ถนนดิน)
  - 1.2 งานผิวทางลูกรัง
  - 1.3 รางระบายน้ำที่ไม่คาคอนกรีต (Concrete)
  - 1.4 ไหล่ทางลูกรัง
  - 1.5 ลาดข้างทางและลาดคอสะพานที่ไม่มีการป้องกันการกัดเซาะ
  - 1.6 ลาดดินตัด (Back Slope) ที่ไม่มีการป้องกันการกัดเซาะ
  - 1.7 งานปลูกหญ้า
  - 1.8 งานปลูกต้นไม้
  - 1.9 งานตีเส้นโดยใช้สีชนิดโรยลูกแก้ว
  - 1.10 งานทาสีทั่วไป
  
2. ภายในกำหนด 3 ปี
  - 2.1 อุปกรณ์ที่ใช้ในการติดตั้งไฟฟ้าแสงสว่างและไฟสัญญาณจราจร ยกเว้นหลอดไฟฟ้า



รูปที่ 1 ผิวทางเดิม



รูปที่ 2 ผิวทางเดิม



รูปที่ 3 ผิวทางเดิม



รูปที่ 4 อมดินตัวคันทาง



รูปที่ 5 ลงหินคลุกรองพื้นทาง

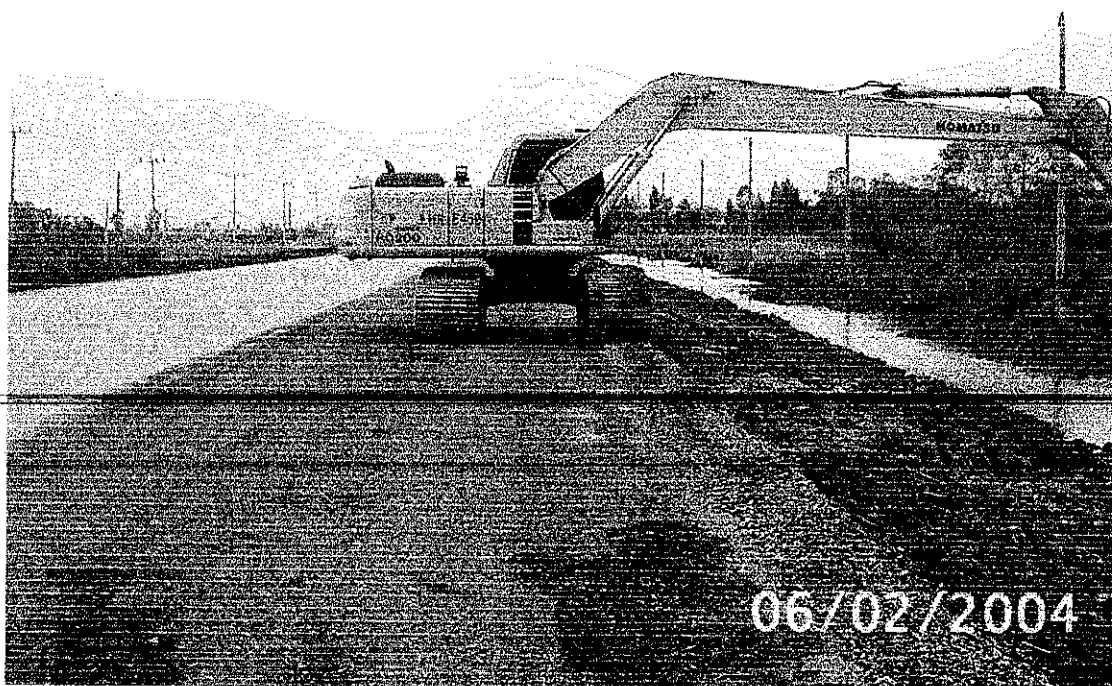


รูปที่ 6 ปรับระดับ





รูปที่ 7 บดอัดพื้นทาง



รูปที่ 8 ปรับแต่งร่องน้ำ