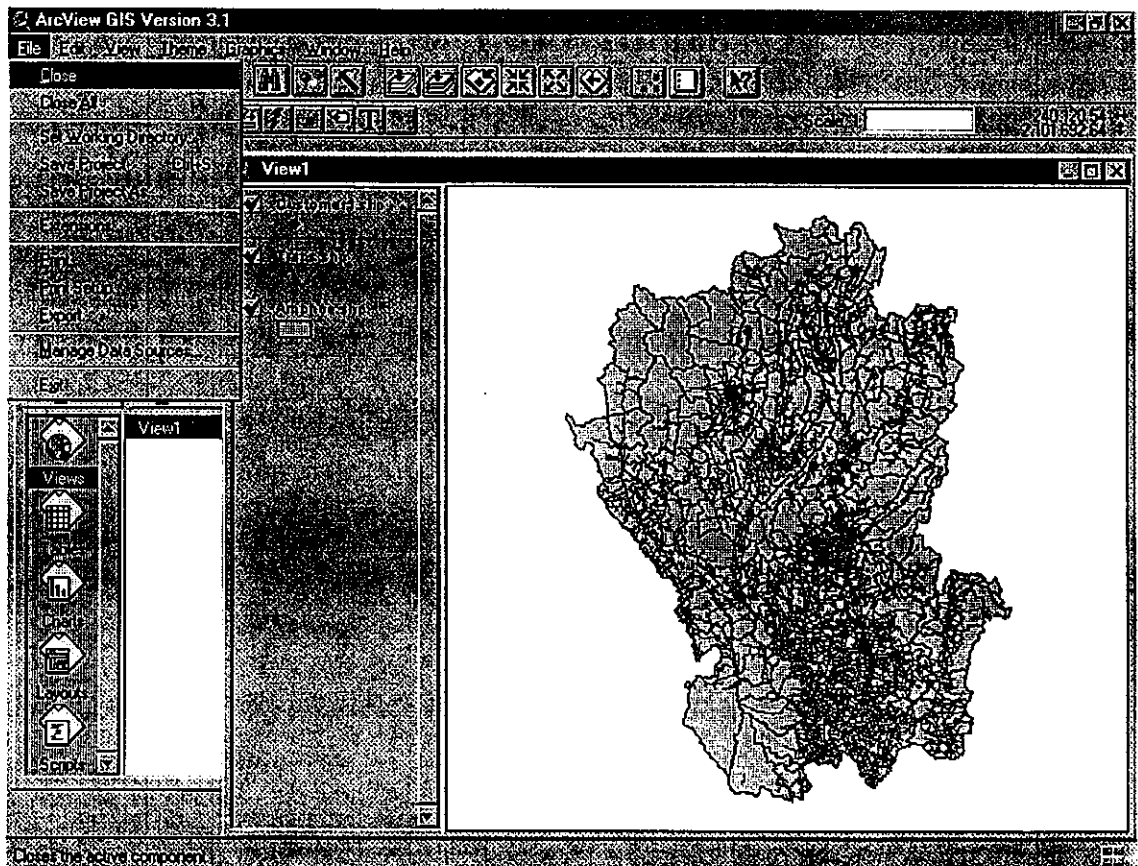


บทที่ 3

การดำเนินงานวิจัย

3.1 การศึกษาโปรแกรมที่ใช้ในการจัดเส้นทางรถขนส่งสินค้า

ศึกษาระบบการจัดทำข้อมูลและแผนที่ด้วยโปรแกรม Arcview 3.2 (ภาคผนวก ก) ซึ่งจะใช้คำสั่ง Network Analyst ช่วยวิเคราะห์และสร้างแบบจำลองเส้นทางรถขนส่งสินค้าที่มีประสิทธิภาพ โดยใช้หลักของโครงข่ายทางภูมิศาสตร์ และใช้ภาษาโปรแกรม Avenue ซึ่งมีสามารถสร้างคำสั่งชุดคำสั่งใหม่ เพื่อเพิ่มประสิทธิภาพให้กับการจัดเส้นทาง เพื่อให้ได้มาซึ่งโปรแกรมที่ให้ประโยชน์มากที่สุดในการจัดเส้นทางรถขนส่งสินค้า



รูปที่ 3.1 รูปแบบโปรแกรมทั้งหมด

3.2 การจัดเก็บข้อมูล

เป็นการดำเนินการสำรวจข้อมูลการขนส่งสินค้าของบริษัทในกรณีที่ศึกษา เพื่อระบบการขนส่งสินค้ารวมทั้งส่วนที่เกี่ยวข้อง ซึ่งสามารถแบ่งขั้นตอนที่จะเก็บข้อมูลได้ ดังนี้

3.2.1 สำรวจข้อมูลของลูกค้าที่บริษัทจะไปส่งสินค้าว่ามีจำนวนเท่าไร และต้องรู้ความต้องการของลูกค้าในแต่ละจุดว่ามีความต้องการเท่าไร และสำรวจเก็บข้อมูลที่อยู่ของลูกค้าเพื่อนำมาจัดทำฐานข้อมูล ดังนี้ (ในงานวิจัยนี้จะวิเคราะห์ลูกค้าของห้างหุ้นส่วนจำกัด พิชญ โลกผลิตภัณฑ์แก๊ส)

ตาราง 3.1 ข้อมูลลูกค้า

ID	ลูกค้า	ที่อยู่	ความต้องการสินค้า ต่อ 2 วัน (ถัง)
101	ห้างหุ้นส่วนจำกัด พิชญ โลกผลิตภัณฑ์แก๊ส	พิชญ โลกผลิตภัณฑ์แก๊ส ต.ในเมือง อ.เมือง จ.พิชญ โลก	0
102	C2	อ.บางกระทุ่ม จ.พิชญ โลก	4
103	C3	อ.สามง่าม จ.พิจิตร	2
104	C4	อ.เมือง จ.พิจิตร	12
105	C5	อ.เมือง จ.พิจิตร	18
106	C6	ถ.ศรีมาลา อ.เมือง จ.พิจิตร	5
107	C7	ถ.สะพาน อ.เมือง จ.พิจิตร	11
108	C8	ต.ท่าหลวง อ.เมือง จ.พิจิตร	1
109	C9	อ.เมือง จ.พิจิตร	1
110	C10	ถ.ราษฎร์เกษม อ.ตะพานหิน จ.พิจิตร	11
111	C11	ถ.ชมภูนิเวศ อ.ตะพานหิน จ.พิจิตร	3
112	C12	ถ.รามจิตรบันกาล ต.เนินมะกอก อ.บางมูลนาค จ.พิจิตร	1
113	C13	อ.เมือง จ.อุตรดิตถ์	17
114	C14	ถ.เจริญธรรม ต.ในเมือง อ.เมือง จ.พิจิตร	32
115	C15	ถ.อินใจมี ต.ในเมือง อ.เมือง จ.อุตรดิตถ์	2

ตาราง 3.1 (ต่อ) ข้อมูลลูกค้า

ID	ลูกค้า	ที่อยู่	ความต้องการสินค้า ต่อ 2 วัน (ถึง)
116	C16	ถ.พิชัยตัดใหม่ อ.สวรรคโลก จ.สุโขทัย	40
117	C17	ถ.เทศบาลคำริ อ.สวรรคโลก จ.สุโขทัย	4
118	C18	ถ.กลางเมือง อ.สวรรคโลก จ.สุโขทัย	2
119	C19	ถ.ชนตรกิจ โกศล อ.เด่นชัย จ.แพร่	5
120	C20	อ.เด่นชัย จ.แพร่	3
121	C21	ถ.ชนตรกิจ โกศล อ.เมือง จ.แพร่	20
122	C22	ถ.ชนตรกิจ โกศล อ.เมือง จ.แพร่	9
123	C23	ถ.หมืองहित อ.เมือง จ.แพร่	4
124	C24	อ.เมือง จ.แพร่	6
125	C25	อ.ลอง จ.แพร่	5
126	C26	โรงพยาบาลร่องกวาง อ.ร่องกวาง จ.แพร่	3
127	C27	ถ.ตากสิน ต.ระแหง อ.เมือง จ.ตาก	3
128	C28	ถ.เทศบาล ต.หนองหลวง อ.เมือง จ.ตาก	5
129	C29	ถ.พหลโยธิน ต.ระแหง อ.เมือง จ.ตาก	4
130	C30	ถ.เจดีย์ยุทธหัตถี ต.ป่ามะม่วง อ.เมือง จ.ตาก	1
131	C31	ต.น้ำร้อน อ.เมือง จ.ตาก	2
132	C32	อ.แม่สอด จ.ตาก	4

จำนวนดังรวมทั้งหมด 240 ถึง

หมายเหตุ : - ความต้องการสินค้าต่อ 2 วัน คือ จำนวนถึงเฉลี่ยต่อ 2วัน โดยคิดจากข้อมูลความ
ต้องการสินค้าในเดือน มกราคม กุมภาพันธ์ และ มีนาคม ปี พ.ศ. 2546

- เนื่องจากข้อมูลของทางห้างหุ้นส่วนจำกัด พิชญ์โลกผลิตภัณฑ์แก๊ส ไม่สามารถเปิดเผยได้ จึงสมมุติรายชื้อลูกค้าขึ้นมาเพื่อใช้ในการวิเคราะห์

3.2.2 ตำรวจและเก็บข้อมูลยานพาหนะที่ใช้ในการขนส่งสินค้าและความสามารถในการบรรทุกสินค้าในปริมาณสูงสุดของยานพาหนะในการขนส่งแต่ละคัน ดังนี้

- รถที่ใช้ในการขนส่งเป็นรถ 8 ล้อ มีจำนวน 4 คัน (ไม่รวมรถเสริม)
- รถแต่ละคันสามารถบรรทุกถังแก๊สได้ 80 ถัง

3.2.3 ตำรวจเส้นทางการบินของยานพาหนะที่ใช้ในการขนส่งแต่ละคันและระยะทางที่ใช้ในการขนส่งสินค้าของเส้นทางเดิม

ตาราง 3.2 ห้างหุ้นส่วนจำกัด พิชญ์โลกผลิตภัณฑ์แก๊ส

ตารางสายส่ง

วัน	คันที่ 1	คันที่ 2	คันที่ 3	คันที่ 4, 5
	ทะเบียน 80-5298	ทะเบียน 80-4901	ทะเบียน 80-3261	ทะเบียน 80-5022 / ป.9382
จันทร์	แม่สอด	แพร่	หล่มสัก- เพชรบูรณ์	กำแพงเพชร- ด่านซ้าย
อังคาร	พิจิตร-ตะพานหิน	หนองไผ่	อุตรดิตถ์- สวรรคโลก	ตาก
พุธ	แม่สอด	แพร่	หล่มสัก- เพชรบูรณ์	กำแพงเพชร- ด่านซ้าย
พฤหัสบดี	พิจิตรตะพานหิน	หนองไผ่	อุตรดิตถ์- สวรรคโลก	ตาก
ศุกร์	แม่สอด	แพร่	หล่มสัก- เพชรบูรณ์	กำแพงเพชร- ด่านซ้าย
เสาร์	พิจิตร-ตะพานหิน	หนองไผ่	อุตรดิตถ์- สวรรคโลก	ตาก
อาทิตย์	-	-	-	-

ระยะทางรวมทั้งโครงข่าย (คัดจากรถทั้ง 4 คัน ซึ่งส่งสินค้าครบตามความต้องการสินค้าในตาราง) คือ 1,722,782.508 เมตร

หมายเหตุ : - สามารถเปลี่ยนแปลงสายส่งได้ตามความจำเป็น

(กรณีที่มีการเปลี่ยนแปลงจะแจ้งให้ทราบเป็นกรณีไป)

- รถคันที่ 5 (ป.9382) ใช้ในกรณีที่มีการส่งแก๊สเพิ่มเติมนอกเหนือจากการส่งตามปกติ (รถเสริม)

- ข้อมูลของเส้นทางและระยะทาง ได้จากประสบการณ์ของผู้จัดการ

ห้างหุ้นส่วนจำกัด พิชญ โลกผลิตภัณฑ์แก๊ส

3.2.4 การสำรวจและเก็บข้อมูลของช่วงเวลาที่ใช้ส่งสินค้าและรอบความถี่ในการขนส่งสินค้าของรถแต่ละคัน ดังนี้

- รถส่งจะทำการส่งแก๊ส 2 วัน ต่อ 1 ครั้ง

3.3 การนำข้อมูลเข้าสู่โปรแกรม ArcView เพื่อจัดทำฐานข้อมูล

การนำเข้าข้อมูล (Digitizing) หมายถึง การสร้างฐานข้อมูลใหม่ในระบบสารสนเทศภูมิศาสตร์ (GIS) ที่ประกอบด้วยข้อมูลเชิงพื้นที่ และข้อมูลอธิบายลักษณะของข้อมูลเชิงพื้นที่ การนำเข้าสามารถดำเนินการได้ตั้งแต่การเริ่มดำเนินโครงการวิจัย หรืออาจมีการปรับแก้ที่หลังก็ได้ เมื่อฐานข้อมูลเดิมเปลี่ยนแปลงไป การนำเข้าข้อมูลในโปรแกรม Arcview สามารถทำได้หลายวิธี ดังนี้

3.3.1 การนำเข้าแบบ digitizing

3.3.2 การใช้ scanner ในการนำเข้า

3.3.3 การนำเข้าเพิ่มข้อมูล

3.3.4 การนำเข้าข้อมูลที่อ่านได้จากเครื่องมือหาค่าพิกัดภูมิศาสตร์ (GPS)

3.3.5 การใช้ computer keyboard ในการนำเข้าข้อมูล

ในการทำโครงการวิจัยเกี่ยวกับการจัดเส้นทางรถขนส่งสินค้า นี้จะใช้การนำเข้าข้อมูลแบบ digitizing และการนำเข้าโดยใช้ computer keyboard

3.4 การออกแบบโปรแกรมจัดเส้นทาง

แบ่งขั้นตอนได้ดังนี้

3.4.1 กำหนดปัญหาหรือวัตถุประสงค์ เป็นสิ่งที่กำหนดขึ้นก่อน เพื่อการประมวลผลซึ่งวัตถุประสงค์จะกำหนดปัจจัยด้าน Software และด้าน Hardware ของคอมพิวเตอร์ที่เหมาะสม

3.4.2 กำหนดภาษาโปรแกรม ต้องคำนึงถึงวัตถุประสงค์ของการประมวลผล

ป
๑
๗๐.๒
๐๕๗๑๐
๒๕๓๖

4840120



สำนักงานสิ่งแวดล้อม
๑๕ ก.ค. ๒๕๔๘

3.4.3 ออกแบบโครงสร้างโปรแกรม เป็นการพิจารณาถึงขั้นตอนปฏิบัติงานก่อนและหลัง
อย่างมีเหตุผล

3.4.4 เขียนโปรแกรม

3.4.5 ทดสอบและแก้ไขโปรแกรม

3.4.6 การติดตามรักษาโปรแกรม ต้องมีการติดตามการใช้ในระยะหนึ่ง เพราะอาจมี
ข้อผิดพลาดของโปรแกรมเกิดขึ้นในอนาคต และอาจต้องมีการปรับปรุงหรือพัฒนาโปรแกรม
เพราะในอนาคตอาจมีการสร้างเส้นทางขึ้นอีก

3.5 การวิเคราะห์ข้อมูลของระบบ

การวิเคราะห์ข้อมูลจะใช้ GIS ที่มีความสามารถในการนำเข้าข้อมูลเชิงพื้นที่หลายๆ ชั้น
ข้อมูล มาซ้อนทับกัน (overlay) เพื่อทำการวิเคราะห์ และกำหนดเงื่อนไขต่าง โดยใช้ภาษา
โปรแกรม Avenue ช่วยตามวัตถุประสงค์ หรือตามแบบจำลอง (model) ต่างๆ ซึ่งอาจเป็น
การเรียกค้นข้อมูลอย่างง่ายหรือซับซ้อน เช่น โมเดลทางสถิติ โมเดลทางคณิตศาสตร์ เป็นต้น
ทั้งนี้เนื่องจากข้อมูลต่างๆ ถูกเก็บโดยการอ้างอิงค่าพิกัดทางภูมิศาสตร์ และมีการจัดเก็บอย่างมี
ระบบ และประมวลผลโดยใช้โปรแกรม Arcview Network Analyst ผลที่ได้รับการวิเคราะห์
จะเป็นชั้นข้อมูลอีกลักษณะหนึ่ง