

๑ 569/51 คว ๒๒ ล.๑ 51
ED-51-01-002 (3)



สำนักหอสมุด

อภิธานนาการ

การศึกษาผลการวิเคราะห์ภาระงานอาจารย์และบุคลากรสายวิชาการ
คณะศึกษาศาสตร์ มหาวิทยาลัยนเรศวร ตามเกณฑ์ สกอ.
และเกณฑ์มหาวิทยาลัยนเรศวร ปีการศึกษา 2547-2549



สำนักหอสมุด มหาวิทยาลัยนเรศวร
วันลงทะเบียน.....๘..๗๗1..๒๐11..
เลขทะเบียน.....1๕๖72๖๖3
เลขเรียกหนังสือ.....๖ 16

๖.15
๖๖๕๖
๒๕๕1

นิชวัน วรรณุศาสตร์

งานวิจัย

คณะศึกษาศาสตร์ มหาวิทยาลัยนเรศวร

คำนำ

การศึกษาผลการวิเคราะห์ภาระงานอาจารย์และบุคลากรสายวิชาการ คณะศึกษาศาสตร์ มหาวิทยาลัยนเรศวร ตามเกณฑ์ สกอ. และเกณฑ์มหาวิทยาลัยนเรศวร ปีการศึกษา 2547-2549 จัดทำขึ้น โดยมีวัตถุประสงค์เพื่อติดตาม วิเคราะห์ และประเมินผลการปฏิบัติงานของอาจารย์ และบุคลากรสายวิชาการในภาควิชาต่างๆ คณะศึกษาศาสตร์ มหาวิทยาลัยนเรศวร ตามเกณฑ์ของสำนักงานคณะกรรมการการอุดมศึกษา (สกอ.) และมหาวิทยาลัยนเรศวร ระหว่างปีการศึกษา 2547 – 2549 ซึ่งผลการวิจัยดังกล่าว สามารถนำไปเป็นข้อมูลพื้นฐานนำไปใช้ประโยชน์ในการบริหารจัดการเรียนการสอนและการประกันคุณภาพการศึกษาของภาควิชาต่างๆ ในคณะศึกษาศาสตร์ มหาวิทยาลัยนเรศวรต่อไป

นิษวัน วรรณสาสน์



กิตติกรรมประกาศ

การศึกษาผลการวิเคราะห์ภาระงานอาจารย์เลขคณากรสายวิชาการ คณะศึกษาศาสตร์

มหาวิทยาลัยนเรศวร ตามเกณฑ์ สกอ. และเกณฑ์มหาวิทยาลัยนเรศวร ปีการศึกษา 2547-2549 สำเร็จ
ลงได้ด้วยดีด้วยความร่วมมือของบุคลากรในคณะศึกษาศาสตร์หลายฝ่าย โดยเฉพาะคณบดีและคณะ
ผู้บริหารคณะศึกษาศาสตร์ที่ให้การสนับสนุนการทำวิจัยสถาบันให้กับบุคลากรสายสนับสนุนทุกคน

ผู้วิจัยขอกราบขอบพระคุณรองศาสตราจารย์ ดร.สมบัติ นพรัก คณบดีคณะศึกษาศาสตร์
มหาวิทยาลัยนเรศวร ที่กำหนดนโยบายสนับสนุนการทำวิจัยสถาบันให้กับบุคลากรของคณะฯ

ขอขอบพระคุณ รองศาสตราจารย์สำราญ มีแจ้ง รองคณบดีคณะศึกษาศาสตร์ ที่ให้คำปรึกษา
ข้อเสนอแนะแก่ผู้วิจัย ขอขอบพระคุณคุณหัวหน้าภาควิชาทุกภาควิชา และเจ้าหน้าที่ในคณะ
ศึกษาศาสตร์ทุกท่าน

นิษวัน วรรณสาสน์



บทสรุปสำหรับผู้บริหาร

สำนักงานคณะกรรมการการอุดมศึกษา ได้กำหนดภารกิจหลักให้อาจารย์ และ พนักงานสายวิชาการในระดับมหาวิทยาลัยมีภารกิจหลักที่ต้องดำเนินการอยู่ 4 ประการ คือ 1) ด้านการสอน 2) ด้านการวิจัย 3) ด้านบริการทางวิชาการ และ 4) ด้านทำนุบำรุง ศิลปวัฒนธรรม ในภารกิจหลักเหล่านี้ยังมีหน้าที่ย่อย ๆ ในแต่ละภารกิจด้วย

คณะศึกษาศาสตร์เห็นความสำคัญในเรื่องดังกล่าวและเพื่อให้คณะฯ ได้มีข้อมูลการ ปฏิบัติงานของอาจารย์เพื่อเป็นข้อมูลให้ผู้บริหารคณะฯ ใช้ในการติดตาม ดูแล ตลอดจนให้ ความช่วยเหลือคณาจารย์ในคณะฯ งานวิจัย คณะศึกษาศาสตร์ จึงจัดทำโครงการติดตาม ประเมินผลการปฏิบัติงานตามภาระงานของบุคลากรสายวิชาการของคณะฯ ขึ้น ซึ่งในการ ดำเนินงานได้ทำการวิเคราะห์ภาระงานด้านต่าง ๆ ของบุคลากรสายวิชาการ

ผลการวิจัย

ภาระงานของอาจารย์ และพนักงานสายวิชาการของคณะศึกษาศาสตร์ มหาวิทยาลัย นเรศวรในภาระงานด้านต่างๆ ต่อสัปดาห์ เป็นดังนี้

ภาระงานเฉลี่ย

ในปีการศึกษา 2547 อาจารย์ และพนักงานสายวิชาการคณะศึกษาศาสตร์ มีภาระงาน เฉลี่ย 67.27 หน่วยภาระงานต่อสัปดาห์ ซึ่งเป็นภาระงานเฉลี่ยของภาคการศึกษาด้าน 79.01 หน่วยภาระงานต่อสัปดาห์ และเป็นภาระงานเฉลี่ยของภาคการศึกษาปลาย 55.53 หน่วยภาระ งานต่อสัปดาห์

ในปีการศึกษา 2548 อาจารย์ และพนักงานสายวิชาการคณะศึกษาศาสตร์ มีภาระงาน เฉลี่ย 82.02 หน่วยภาระงานต่อสัปดาห์ ซึ่งเป็นภาระงานเฉลี่ยของภาคการศึกษาด้าน 85.14 หน่วยภาระงานต่อสัปดาห์ และเป็นภาระงานเฉลี่ยของภาคการศึกษาปลาย 78.90 หน่วยภาระ งานต่อสัปดาห์

ในปีการศึกษา 2549 อาจารย์ และพนักงานสายวิชาการคณะศึกษาศาสตร์ มีภาระงาน เฉลี่ย 62.23 หน่วยภาระงานต่อสัปดาห์ ซึ่งเป็นภาระงานเฉลี่ยของภาคการศึกษาด้าน 65.99 หน่วยภาระงานต่อสัปดาห์ และเป็นภาระงานเฉลี่ยของภาคการศึกษาปลาย 58.48 หน่วยภาระ งานต่อสัปดาห์

ภาระงานด้านวิชาการ

ในภารกิจด้านวิชาการ เป็นการวิเคราะห์ผลการะงานในการจัดการเรียนการสอน และงานพัฒนาวิชาการ ผลการวิเคราะห์พบว่า ระหว่างปีการศึกษา 2547 -2549 ภาระงานเฉลี่ยของอาจารย์และบุคลากรสายวิชาการ คณะศึกษาศาสตร์ มหาวิทยาลัยนเรศวร มีเกณฑ์ภาระงานเฉลี่ย สูงกว่าเกณฑ์ ที่มหาวิทยาลัยกำหนด (ร้อยละ 50) ทุกภาคการศึกษา และทุกปีการศึกษา และเฉลี่ยทั้ง 3 ปีการศึกษา ใกล้เคียงกัน (ร้อยละ 68.21 – ร้อยละ 68.77)

ภาระงานด้านวิจัย

ในภารกิจด้านวิจัย เป็นการวิเคราะห์ผลการะงานในการทำงานวิจัยที่สำเร็จ และอยู่ระหว่างการดำเนินการวิจัย ตลอดจนการตีพิมพ์ผลงานวิจัย ผลการวิเคราะห์พบว่า ระหว่างปีการศึกษา 2547 -2549 ภาระงานเฉลี่ยของอาจารย์และบุคลากรสายวิชาการ คณะศึกษาศาสตร์ มหาวิทยาลัยนเรศวร มีเกณฑ์ภาระงานเฉลี่ย ต่ำกว่าเกณฑ์ ที่มหาวิทยาลัยกำหนด (ร้อยละ 30) ทุกภาคการศึกษา และทุกปีการศึกษา และเฉลี่ยทั้ง 3 ปีการศึกษา อยู่ระหว่างร้อยละ 8.86 – ร้อยละ 15.18

ภาระงานด้านงานบริการวิชาการและทะนุบำรุงศิลปวัฒนธรรม

ในภารกิจด้านบริการวิชาการและทะนุบำรุงศิลปวัฒนธรรม เป็นการวิเคราะห์ผลการะงานในการบริการต่อชุมชนด้านวิชาการ และการทะนุบำรุงศิลปวัฒนธรรม ผลการวิเคราะห์พบว่า ระหว่างปีการศึกษา 2547 -2549 ภาระงานเฉลี่ยของอาจารย์และบุคลากรสายวิชาการ คณะศึกษาศาสตร์ มหาวิทยาลัยนเรศวร มีเกณฑ์ภาระงานเฉลี่ย ต่ำกว่าเกณฑ์ ที่มหาวิทยาลัยกำหนด (ร้อยละ 10) ทุกปีการศึกษา ยกเว้นภาคการศึกษาต้น ของปีการศึกษา 2547 (ร้อยละ 11.02) และภาคการศึกษาปลาย ของปีการศึกษา 2548 (ร้อยละ 12.12) มีเกณฑ์ภาระงานเฉลี่ย สูงกว่าเกณฑ์ที่มหาวิทยาลัยกำหนด

ภาระงานด้านบริหารและอื่นๆ

ในภารกิจด้านบริหารงานและอื่นๆ เป็นการวิเคราะห์ผลการะงานในด้านการบริหารงานภายนอกคณะ / ภายในคณะ / ภายในภาควิชา การเป็นที่ปรึกษาทางวิชาการ การเป็นอาจารย์ที่ปรึกษาในงานต่างๆ และภาระงานด้านอื่นๆ ผลการวิเคราะห์พบว่า ระหว่างปีการศึกษา 2547 -2549 ภาระงานเฉลี่ยของอาจารย์และบุคลากรสายวิชาการ คณะศึกษาศาสตร์

มหาวิทยาลัยนเรศวร มีเกณฑ์ภาระงานเฉลี่ย สูงกว่าเกณฑ์ ที่มหาวิทยาลัยกำหนด (ร้อยละ 10) ทุกปีการศึกษา และทุกภาคการศึกษา (ยกเว้นภาคเรียนปลาย ของปีการศึกษา 2547) และเฉลี่ย ทั้ง 3 ปีการศึกษา มีค่าเฉลี่ยร้อยละอยู่ระหว่าง 11.04 – 13.95

จากการวิเคราะห์ผลการวิจัยพบว่าในภาระงานด้านที่สูงกว่าเกณฑ์ที่มหาวิทยาลัย กำหนดคือ ด้านวิชาการ ซึ่งเป็นด้านการจัดการเรียนการสอน การฝึกงาน การควบคุมการทำ วิทยานิพนธ์ต่างๆ ซึ่งจะเห็นว่าคณะศึกษาศาสตร์เปิดทำการสอนในระดับมหาบัณฑิต และ คุุชฎีบัณฑิต ซึ่งนิสิตต้องทำการวิจัยทั้งในรูปแบบการวิจัย และการศึกษาคู่ด้วยตนเอง คณาจารย์ และพนักงานสายวิชาการ จึงมีภาระงานด้านวิชาการสูง ซึ่งงานดังกล่าวต้องใช้เวลา และ ประสิทธิภาพเป็นอย่างมาก อีกทั้งเกณฑ์ภาระงานด้านบริหารงาน และอื่นๆ สูงกว่าเกณฑ์ที่ มหาวิทยาลัยนเรศวรกำหนด จึงมีผลทำให้เกณฑ์ภาระงานด้านวิจัย และงานบริการทาง วิชาการและทะนุบำรุงศิลปวัฒนธรรม ที่คณาจารย์หรือพนักงานสายวิชาการรับผิดชอบอยู่นั้น ต่ำกว่าเกณฑ์ ที่มหาวิทยาลัยกำหนด เพราะงานวิจัยที่รับผิดชอบอยู่นั้นไม่สำเร็จตาม กำหนดเวลา เนื่องจากไม่มีเวลาทำงานวิจัยของตนเอง ประกอบกับคณาจารย์และพนักงานสาย วิชาการเป็นจำนวนไม่น้อยที่ได้ทำการวิจัยเป็นทีม โดยร่วมมือกับหน่วยงานอื่นๆ หรือสถาบัน ต่างๆ

สารบัญ

| | หน้า |
|---|-----------|
| บทที่ 1 บทนำ | |
| หลักการและเหตุผล..... | 1 |
| จุดมุ่งหมายของการวิจัย | 1 |
| ขอบเขตการวิจัย | 1 |
| บทที่ 2 การดำเนินงาน และการวิเคราะห์ข้อมูล | |
| ภาระงานและเกณฑ์น้ำหนักภาระงาน..... | 4 |
| เกณฑ์ภาระงานของพนักงานสายวิชาการ..... | 5 |
| บทที่ 3 ผลการวิเคราะห์ข้อมูล | |
| ตอนที่ 1 ภาระงาน ร้อยละของภาระงาน อาจารย์และพนักงานสายวิชาการ ด้านต่างๆ คณะศึกษาศาสตร์ มหาวิทยาลัยนเรศวร ระหว่างปีการศึกษา 2547 - 2549 จำแนกตามภาระงานด้านต่างๆ และปีการศึกษา | 10 |
| ตอนที่ 2 แผนภูมิเปรียบเทียบจำนวน และร้อยละ ของอาจารย์ และพนักงาน สายวิชาการ ที่มีร้อยละภาระงานด้านต่างๆ กับเกณฑ์ที่มหาวิทยาลัย กำหนด จำแนกเป็นปีการศึกษา และภาคการศึกษา | 13 |
| บทที่ 4 สรุปอภิปรายผล | |
| จุดมุ่งหมายของการวิจัย | 17 |
| ขอบเขตการวิจัย | 17 |
| ผลการวิจัย | 18 |
| อภิปรายผล | 20 |
| บรรณานุกรม | 21 |

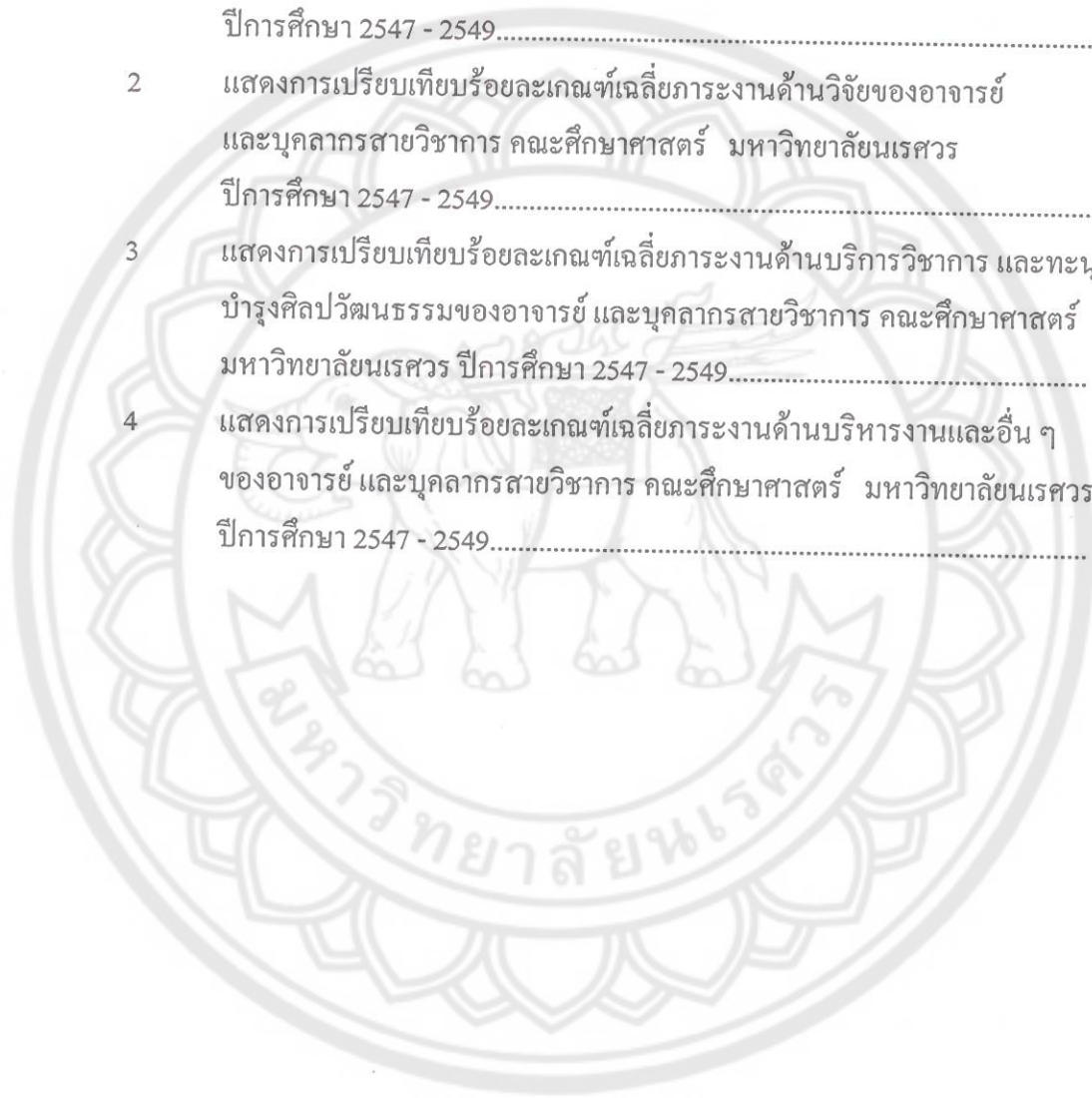
สารบัญตาราง

| ตารางที่ | | หน้า |
|----------|---|------|
| 1 | ภาระงาน ร้อยละของภาระงาน อาจารย์และพนักงานสายวิชาการ คณะศึกษาศาสตร์ มหาวิทยาลัยนเรศวร ปีการศึกษา 2547-2549 จำแนกตามภาระงาน และ ปีการศึกษา | 10 |



สารบัญแผนภูมิ

| แผนภูมิที่ | | หน้า |
|------------|--|------|
| 1 | แสดงการเปรียบเทียบร้อยละเกณฑ์เฉลี่ยภาระงานด้านวิชาการของอาจารย์และบุคลากรสายวิชาการ คณะศึกษาศาสตร์ มหาวิทยาลัยนเรศวร ปีการศึกษา 2547 - 2549..... | 13 |
| 2 | แสดงการเปรียบเทียบร้อยละเกณฑ์เฉลี่ยภาระงานด้านวิจัยของอาจารย์และบุคลากรสายวิชาการ คณะศึกษาศาสตร์ มหาวิทยาลัยนเรศวร ปีการศึกษา 2547 - 2549..... | 14 |
| 3 | แสดงการเปรียบเทียบร้อยละเกณฑ์เฉลี่ยภาระงานด้านบริการวิชาการ และทะนุบำรุงศิลปวัฒนธรรมของอาจารย์ และบุคลากรสายวิชาการ คณะศึกษาศาสตร์ มหาวิทยาลัยนเรศวร ปีการศึกษา 2547 - 2549..... | 15 |
| 4 | แสดงการเปรียบเทียบร้อยละเกณฑ์เฉลี่ยภาระงานด้านบริหารงานและอื่น ๆ ของอาจารย์ และบุคลากรสายวิชาการ คณะศึกษาศาสตร์ มหาวิทยาลัยนเรศวร ปีการศึกษา 2547 - 2549..... | 16 |



บทที่ 1

บทนำ

หลักการและเหตุผล

สำนักงานคณะกรรมการการอุดมศึกษา ได้กำหนดภารกิจหลักให้อาจารย์ และพนักงานสายวิชาการ ในระดับมหาวิทยาลัย มีภารกิจหลักที่ต้องดำเนินการอยู่ 4 ด้าน คือ 1) ด้านการสอน 2) ด้านการวิจัย 3) ด้านบริการทางวิชาการ และ 4) ด้านทำนุบำรุง ศิลปวัฒนธรรม ในภารกิจหลักเหล่านี้ยังมีหน้าที่ย่อย ๆ ในแต่ละภารกิจด้วย

คณะศึกษาศาสตร์เห็นความสำคัญในเรื่องการจัดการระงานของพนักงานสายวิชาการ จึง ได้ศึกษาติดตามภารกิจของคณาจารย์ และพนักงานสายวิชาการ มาตั้งแต่ภาคเรียนต้น ปี การศึกษา 2547 เป็นต้นมา เพื่อใช้เป็นข้อมูลการดำเนินงานในการจัดการและการปฏิบัติงาน ของคณาจารย์และพนักงานสายวิชาการของภาควิชาและคณะต่อไป

จุดมุ่งหมายของการวิจัย

เพื่อติดตาม วิเคราะห์ และประเมินผลการปฏิบัติงานของอาจารย์ และบุคลากรสาย วิชาการในภาควิชาต่างๆ คณะศึกษาศาสตร์ มหาวิทยาลัยนเรศวร ตามเกณฑ์ของสำนักงาน คณะกรรมการการอุดมศึกษา(สกอ.) และมหาวิทยาลัยนเรศวร ระหว่างปีการศึกษา 2547 - 2549

ขอบเขตการวิจัย

1. เกณฑ์ภาระงาน กำหนดตามภารกิจหลักทั้ง 4 ด้าน ตามกระทรวงฯ และ มหาวิทยาลัยนเรศวรกำหนด ได้แก่ ด้านวิชาการ ด้านวิจัย ด้านบริการทางวิชาการ และด้าน ทำนุบำรุงศิลปวัฒนธรรม

1.1 งานด้านวิชาการ ซึ่งเป็นด้านที่เกี่ยวข้องในการเรียนการสอนทุกระดับ ทั้ง ภาคทฤษฎี ภาคปฏิบัติ การนิเทศการฝึกงาน / ฝึกสอน การควบคุมวิทยานิพนธ์ การพัฒนา วิชาการ ในการจัดทำเอกสารประกอบการสอน ตำรา หนังสือ การตีพิมพ์บทความทางวิชาการ ทั้งระดับชาติ และระดับนานาชาติ การเข้าร่วมประชุม อบรม สัมมนา ศึกษาดูงานทั้งใน ประเทศและต่างประเทศ ตลอดจนการนำเสนอผลงาน กำหนดน้ำหนักของภาระงานด้าน วิชาการไม่น้อยกว่าร้อยละ 50

1.2 **ด้านงานวิจัย** เป็นด้านที่เกี่ยวข้องกับงานวิจัยทั้งงานวิจัยที่ทำเสร็จแล้ว อยู่ระหว่างการดำเนินงาน และการตีพิมพ์เผยแพร่ผลงานวิจัย กำหนดน้ำหนักของภาระงานด้านการวิจัยนี้ไม่น้อยกว่าร้อยละ 30

1.3 **ด้านบริการทางวิชาการ และงานทำนุบำรุงศิลปวัฒนธรรม** เป็นด้านที่เกี่ยวข้องกับงานบริการวิชาการ การจัดอบรมสัมมนา การเป็นวิทยากร การบริการด้านวิชาชีพต่อชุมชน การเขียนบทความลงวารสาร/หนังสือพิมพ์/วิทยุ การเป็นบรรณาธิการ หรือกองบรรณาธิการของวารสาร จุลสาร การอ่านหนังสือ / ตำรา / บทความทางวิชาการ / วิจัย และการเป็นกรรมการอื่นๆ ภายในมหาวิทยาลัย และภายนอกมหาวิทยาลัยนอกเหนือจากการตามตำแหน่ง หน้าที่ประจำ กำหนดน้ำหนักของภาระงานด้านบริการวิชาการและงานทำนุบำรุงศิลปวัฒนธรรม ไม่น้อยกว่าร้อยละ 10

1.4 **ด้านบริหารงาน และอื่นๆ** เป็นด้านที่เกี่ยวข้องกับการบริหารงานภายนอกคณะ / ภายในคณะ / ภายในภาควิชา การเป็นที่ปรึกษาทางวิชาการ การเป็นอาจารย์ที่ปรึกษาในงานต่างๆ และภาระงานด้านอื่นๆ กำหนดน้ำหนักของภาระงานด้านบริหารงาน และอื่นๆ ไม่น้อยกว่าร้อยละ 10

2. กลุ่มประชากรและกลุ่มตัวอย่าง

กลุ่มประชากร

กลุ่มประชากรที่ใช้ในการศึกษาครั้งนี้ เป็นอาจารย์ และพนักงานสายวิชาการ คณะศึกษาศาสตร์ มหาวิทยาลัยนเรศวร

กลุ่มตัวอย่าง

กลุ่มตัวอย่างที่ใช้ในการศึกษาครั้งนี้ เป็นอาจารย์ และพนักงานสายวิชาการ คณะศึกษาศาสตร์ มหาวิทยาลัยนเรศวร ที่ปฏิบัติงานในคณะศึกษาศาสตร์ มหาวิทยาลัยนเรศวรระหว่างปีการศึกษา 2547 - 2549 จำนวน 34 คน

3. ช่วงเวลาที่ใช้ในการวิเคราะห์

3.1 ภาคการศึกษาต้น

ในการวิจัยครั้งนี้ ผู้วิจัยได้ทำการศึกษาภาระงานของภาคการศึกษาต้น ตั้งแต่เดือนมิถุนายน ถึงเดือน ตุลาคม โดยใช้ค่าคำนวณ จำนวน 20 สัปดาห์

3.2 ภาคการศึกษาปลาย

ในการวิจัยครั้งนี้ ผู้วิจัยได้ทำการศึกษาภาระงานของภาคการศึกษาปลาย ตั้งแต่เดือนพฤศจิกายน ถึงเดือน มีนาคม ของปีถัดไป โดยใช้ค่าคำนวณ จำนวน 20 สัปดาห์

3.3 ปีการศึกษา

ในการวิจัยครั้งนี้ ผู้วิจัยทำการศึกษาภาระงานของปีการศึกษา โดยใช้ค่า
คำนวณ จำนวน 40 สัปดาห์

4. เครื่องมือที่ใช้และการเก็บรวบรวมข้อมูล

4.1 เครื่องมือที่ใช้ในการวิจัยครั้งนี้ มีดังนี้

- คู่มือการกรอกภาระงาน พร้อมเกณฑ์ของมหาวิทยาลัย สำหรับ
บุคลากรสายวิชาการ
- เอกสารสรุปการขออนุมัติไปราชการ อบรม สัมมนา

4.2 การเก็บรวบรวมข้อมูล

- จากคู่มือภาระงาน
- จากตารางสอนของกองบริการการศึกษา
- จากข้อมูลการเป็นประธาน/กรรมการวิทยานิพนธ์ของบัณฑิต
วิทยาลัย
- จากข้อมูลการเข้าร่วมอบรม/สัมมนา/ศึกษาดูงาน/การเป็นวิทยากร/
การดำรงตำแหน่งผู้บริหาร/การทำวิจัยของภาควิชาและคณะ

5. สถิติที่ใช้ในการวิจัย

สถิติที่ใช้ในการวิเคราะห์ข้อมูลในการวิจัยครั้งนี้ ได้แก่ ค่าเฉลี่ยเลขคณิต และ
ร้อยละ

บทที่ 2

การดำเนินงาน และการวิเคราะห์ข้อมูล

ในการศึกษาผลการวิเคราะห์ภาระงานอาจารย์และพนักงานสายวิชาการ คณะศึกษาศาสตร์ มหาวิทยาลัยนเรศวร ตามเกณฑ์ของสำนักงานคณะกรรมการการอุดมศึกษา (สกอ.) และมหาวิทยาลัยนเรศวร ปีการศึกษา 2547 - 2549 นี้ ได้ดำเนินการดังนี้

1. ประสานงานวิชาการ ภาควิชา บัณฑิตวิทยาลัย และสำนักงานเลขาธิการคณะศึกษาศาสตร์ เพื่อขอข้อมูลต่างๆ ดังนี้
 - 1.1 การเรียนการสอน
 - 1.2 การควบคุมวิทยานิพนธ์
 - 1.3 การเป็นวิทยากร
 - 1.4 การทำวิจัย
 - 1.5 การไปศึกษาดูงาน อบรม สัมมนา
 - 1.6 การเป็นผู้บริหาร
2. นำข้อมูลมาคิดคำนวณเกณฑ์น้ำหนักภาระงานตามที่มหาวิทยาลัยกำหนด
3. วิเคราะห์ผล สรุป และจัดทำรายงาน

ภาระงานและเกณฑ์น้ำหนักภาระงาน

1. งานด้านวิชาการ ซึ่งเป็นด้านที่เกี่ยวข้องในการเรียนการสอนทุกระดับ ทั้งภาคทฤษฎี ภาคปฏิบัติ การนิเทศการฝึกงาน / ฝึกสอน การควบคุมวิทยานิพนธ์ การพัฒนาวิชาการ ในการจัดทำเอกสารประกอบการสอน ตำรา หนังสือ การตีพิมพ์บทความทางวิชาการ ทั้งระดับชาติ และระดับนานาชาติ การเข้าร่วมประชุม อบรม สัมมนา ศึกษาดูงานทั้งในประเทศและต่างประเทศ ตลอดจนการนำเสนอผลงาน กำหนดน้ำหนักของภาระงานด้านวิชาการไม่น้อยกว่าร้อยละ 50

2. ด้านงานวิจัย เป็นด้านที่เกี่ยวข้องกับงานวิจัยทั้งงานวิจัยที่ทำเสร็จแล้ว อยู่ระหว่างการดำเนินงาน และการตีพิมพ์เผยแพร่ผลงานวิจัย น้ำหนักของภาระงานด้านการวิจัยนี้ไม่น้อยกว่าร้อยละ 30

3. ด้านบริการทางวิชาการ และงานทำนุบำรุงศิลปวัฒนธรรม เป็นด้านที่เกี่ยวข้องกับงานบริการวิชาการ การจัดอบรมสัมมนา การเป็นวิทยากร การบริการด้านวิชาชีพต่อชุมชน การเขียนบทความลงวารสาร/หนังสือพิมพ์/วิทยุ การเป็นบรรณาธิการ หรือกองบรรณาธิการของ

วารสาร จุลสาร การอ่านหนังสือ / ตำรา / บทความทางวิชาการ / วิจัย และการเป็นกรรมการ
อื่นๆ ภายในมหาวิทยาลัย และภายนอกมหาวิทยาลัยนอกเหนือจากการตามตำแหน่ง หน้าที่
ประจำ จึงกำหนดน้ำหนักของภาระงานด้านวิชาการไม่น้อยกว่าร้อยละ 10

4. ด้านบริหารงานอื่นๆ เป็นด้านที่เกี่ยวข้องกับการบริหารงานภายนอกคณะ / ภายใน
คณะ / ภายในภาควิชา การเป็นที่ปรึกษาทางวิชาการ การเป็นอาจารย์ที่ปรึกษาในงานต่างๆ
และภาระงานด้านอื่นๆ จึงกำหนดน้ำหนักของภาระงานด้านวิชาการไม่น้อยกว่าร้อยละ 10

เกณฑ์ภาระงานของพนักงานสายวิชาการ

1. งานวิชาการ

การเรียนการสอน

1.1 การสอนระดับปริญญาตรี

เกณฑ์ภาระงาน

- | | | |
|-------|--|--|
| 1.1.1 | วิชาบรรยาย (การสอนและควบคุมห้องสอบ) | 3 ชั่วโมงภาระงาน / ชั่วโมง |
| 1.1.2 | วิชาปฏิบัติ (การสอนและควบคุมห้องสอบ) | 1.5 ชั่วโมงภาระงาน / ชั่วโมงปฏิบัติ |
| 1.1.3 | ผู้จัดการรายวิชา / ผู้รับผิดชอบรายวิชา | 1 ชั่วโมงภาระงาน / รายวิชา / สัปดาห์ |
| 1.1.4 | ผู้ประสานงาน | 0.5 ชั่วโมงภาระงาน / รายวิชา / สัปดาห์ |

หมายเหตุ

- กรณีผู้สอนตั้งแต่ 2 คนขึ้นไป ให้มีผู้ประสานงานได้
- กรณีผู้สอนตั้งแต่ 3 คนขึ้นไป ให้มีผู้จัดการรายวิชาได้
- กรณีผู้สอนตั้งแต่ 5 คนขึ้นไป ให้มีผู้จัดการรายวิชาและผู้ประสานงานได้

- | | | |
|-------|-----------------|------------------------------|
| 1.1.5 | ผู้ช่วยสอน (TA) | 1.5 ชั่วโมงภาระงาน / ชั่วโมง |
|-------|-----------------|------------------------------|

หมายเหตุ ให้มีการนิยาม ข้อ 1.1.3 – 1.1.5 ให้ชัดเจน

- | | | |
|-------|---|--|
| 1.1.6 | การสอนเชิงปฏิบัติการวิชาชีพ (การสอนในคลินิก) | คณะที่มีการจัดการเรียนการสอนเกิน 4 ปี ใช้หลักเกณฑ์เทียบเท่าปริญญาโท |
|-------|---|--|

1.1.7 การควบคุมโครงการ ที่ปรึกษาโครงการ / IS. / ปัญหาพิเศษ

- | | |
|-----------|---------------------------------------|
| ประธาน | 1 ชั่วโมงภาระงาน / สัปดาห์ / เรื่อง |
| รองประธาน | 0.5 ชั่วโมงภาระงาน / สัปดาห์ / เรื่อง |

- | | | |
|-------|-------------------------|--|
| 1.1.8 | การนิเทศการสอน / ฝึกงาน | 1 ชั่วโมงภาระงาน / 1 ชั่วโมงปฏิบัติ ทั้งนี้ไม่เกิน 6 ชั่วโมงภาระงาน / วัน |
|-------|-------------------------|--|

หมายเหตุ 1. การสอนห้องใหญ่ที่ไม่มี TA.

- 1) การสอนนิสิต 51 – 100 เพิ่มตัวคูณภาระงานเป็น 1.2
- 2) การสอนนิสิต 101 – 150 เพิ่มตัวคูณภาระงานเป็น 1.4
- 3) การสอนนิสิต 151 เพิ่มตัวคูณภาระงานเป็น 1.6

1.2 การสอนปริญญาโท - เอก

- | | |
|---|---------------------------------------|
| 1.2.1 การสอนบรรยาย (การสอนและควบคุมห้องสอบ) 5 ชั่วโมงภาระงาน / ชั่วโมง | |
| 1.2.2 การสอนปฏิบัติ (การสอนและควบคุมห้องสอบ) 2.5 ชั่วโมงภาระงาน / ชั่วโมง | |
| 1.2.3 การควบคุมวิทยานิพนธ์ | 3 ชั่วโมงภาระงาน / เรื่อง / สัปดาห์ |
| 1.2.4 การควบคุม I.S | 1.5 ชั่วโมงภาระงาน / เรื่อง / สัปดาห์ |
| 1.2.5 การควบคุม Senior Project | 2 ชั่วโมงภาระงาน / เรื่อง / สัปดาห์ |

หมายเหตุ (ปริญญาตรี หลักสูตร 6 ปี)

- | | |
|------------------------------|-------------------------------|
| 1.2.6 ผู้จัดการรายวิชา | 1 ชั่วโมงภาระงาน / สัปดาห์ |
| 1.2.7 ผู้ช่วยสอน TA. บรรยาย | 2.5 ชั่วโมงภาระงาน / ชั่วโมง |
| 1.2.8 ผู้ช่วยสอน TA. ปฏิบัติ | 1.25 ชั่วโมงภาระงาน / ชั่วโมง |

หมายเหตุ สำหรับผู้ช่วยสอน TA. ให้มีการกำหนดภาระหน้าที่ด้วย

1.3 การสอนระดับประกาศนียบัตร

- | | |
|------------------------------------|-----------------------------------|
| 1.3.1 หลักสูตรประกาศนียบัตรวิชาชีพ | ใช้เกณฑ์ภาระงานเทียบเท่าปริญญาตรี |
| 1.3.2 หลักสูตรประกาศนียบัตรบัณฑิต | ใช้เกณฑ์ภาระงานเทียบเท่าปริญญาโท |

หมายเหตุ 1. กรณีที่ไม่เป็นไปตามเกณฑ์มาตรฐานให้คณะอนุมัติมหาวิทยาลัยเป็นกรณีไป
2. การกำหนดชั่วโมงการสอนของอาจารย์ พนักงาน / สายวิชาการ 30 ชั่วโมงภาระงาน / สัปดาห์

2. งานพัฒนาวิชาการ

- 2.1 เอกสารประกอบการสอน / การสอน ประเภทสิ่งพิมพ์ 150 ชั่วโมง / เล่ม (รายวิชา)

หมายเหตุ กรณีที่แยกเป็นเรื่องให้คำนวณจาก 150 ชั่วโมงภาระงาน / เล่ม

- 2.2 ตำรา / หนังสือ 200 ชั่วโมงภาระงาน / เล่ม (รายวิชา)

- 2.3 บทความทางวิชาการตีพิมพ์ระดับชาติ 5 ชั่วโมงภาระงาน / ชิ้น

- 2.4 บทความทางวิชาการตีพิมพ์ระดับนานาชาติ 30 ชั่วโมงภาระงาน / ชิ้น
- 2.5 การผลิตสื่อการสอน/การผลิตอุปกรณ์การสอน/ 6 ชั่วโมงภาระงาน/ชุด/
เรื่อง (Topic) การผลิตสิ่งประดิษฐ์
- 2.6 การไปราชการเข้าร่วมประชุม / อบรม / สัมมนา / 1 ชั่วโมงภาระงาน / 1 ชั่วโมง
ศึกษาดูงานในประเทศ และต่างประเทศ เข้าร่วมไม่เกิน 6 ชั่วโมง / วัน
- 2.7 การเสนอผลงานระดับชาติ 10 ชั่วโมงภาระงาน / เรื่อง
- 2.8 การเสนอผลงานระดับนานาชาติ 20 ชั่วโมงภาระงาน / เรื่อง
- 2.9 การไปเสนอผลงานโดยโปสเตอร์ระดับชาติ 5 ชั่วโมงภาระงาน / ผลงาน 1 ชิ้น
- 2.10 การไปเสนอผลงานโดยโปสเตอร์ระดับนานาชาติ 10 ชั่วโมงภาระงาน / ผลงาน 1 ชิ้น
3. งานวิจัย
- 3.1 ทูลสนับสนุนภายนอกสถาบัน / 6 ชั่วโมงภาระงาน / สัปดาห์
ทูลสนับสนุนภายในสถาบัน / ส่วนตัว หรือ 200 ชั่วโมงภาระงาน / เรื่อง / ปี
หมายเหตุ กรณีที่ไม่ได้รับทูลสนับสนุนในสถาบันให้เสนอคณะกรรมการคณะสั่งการ
เพื่อกำหนดภาระงานต่อไป
- 3.2 การวิจัยที่ได้ตีพิมพ์วารสารวิชาการระดับชาติ 25 ชั่วโมงภาระงาน / เรื่อง หรือ ชิ้น
- 3.3 การวิจัยที่ได้ตีพิมพ์วารสารวิชาการระดับนานาชาติ 50 ชั่วโมงภาระงาน/เรื่องหรือชิ้น
4. งานบริการวิชาการ
- 4.1 การจัดอบรมสัมมนา 6 ชั่วโมงภาระงาน / วัน / โครงการ
- 4.2 วิทยากรรับเชิญบรรยาย
- 4.2.1 ภายในสถาบัน 6 ชั่วโมงภาระงาน / วัน / โครงการ
- 4.2.2 ภายนอกสถาบัน 12 ชั่วโมงภาระงาน / วัน / โครงการ
- 4.2.3 ต่างประเทศ 24 ชั่วโมงภาระงาน / วัน / โครงการ
- 4.3 การบริการด้านวิชาชีพแก่ชุมชน 1 ชั่วโมงภาระงาน / 1 ชั่วโมงปฏิบัติการ
- 4.4 การอ่านหนังสือ / ตำรา 10 ชั่วโมงภาระงาน / เรื่อง
- 4.5 การอ่านบทความทางวิชาการ / วิจัย 3 ชั่วโมงภาระงาน / เรื่อง
- 4.6 เป็นกรรมการอื่นภายในมหาวิทยาลัย 1 ชั่วโมงภาระงาน / 1 ชั่วโมงปฏิบัติการ
และภายนอกมหาวิทยาลัย นอกเหนือจากการปฏิบัติงานตามตำแหน่งหน้าที่ประจำ

4.7 การเขียนบทความลงในวารสาร / หนังสือพิมพ์ / วิทยุ 6 ชั่วโมงภาระงาน / เรื่อง
หรือ 1 บทความ

4.8 งานวารสาร

- 4.8.1 บรรณาธิการ 40 ชั่วโมงภาระงาน / เล่ม
4.8.2 กองบรรณาธิการ 20 ชั่วโมงภาระงาน / เล่ม / คน

4.9 งานจุลสาร

- 4.9.1 เป็นบรรณาธิการ 20 ชั่วโมงภาระงาน / เล่ม
4.9.2 กองบรรณาธิการ 10 ชั่วโมงภาระงาน / เล่ม / คน

5. ตำแหน่งงานบริหาร งานในคณะ งานในภาควิชา

- 5.1 อธิการบดี 30 ชั่วโมงภาระงาน / สัปดาห์
5.2 รองอธิการบดี 24 ชั่วโมงภาระงาน / สัปดาห์
5.3 คณบดี 24 ชั่วโมงภาระงาน / สัปดาห์
5.4 รองคณบดี 15 ชั่วโมงภาระงาน / สัปดาห์
5.5 ผู้ช่วยอธิการบดี 15 ชั่วโมงภาระงาน / สัปดาห์
5.6 ผู้ช่วยคณบดี 10 ชั่วโมงภาระงาน / สัปดาห์
5.7 หัวหน้าภาควิชา 15 ชั่วโมงภาระงาน / สัปดาห์
5.8 ผู้ช่วย / รองหัวหน้าภาควิชา 10 ชั่วโมงภาระงาน / สัปดาห์
5.9 ผู้อำนวยการศูนย์/สำนัก/สถาบันที่เทียบเท่าคณบดี 24 ชั่วโมงภาระงาน / สัปดาห์
ผู้อำนวยการศูนย์ที่อยู่ภายในคณะ / สำนัก / สถาบัน 10 ชั่วโมงภาระงาน / สัปดาห์
5.10 ที่ปรึกษาทางวิชาการ (อาจารย์ที่ปรึกษา) 1 ชั่วโมงภาระงาน / สัปดาห์
ที่ปรึกษาสถานีสิต / องค์กรนิสิต / สโมสรนิสิต / ชมรม
5.11 งานสภาอาจารย์มหาวิทยาลัย
5.11.1 ประธานสภาอาจารย์ 21 ชั่วโมงภาระงาน / สัปดาห์
5.11.2 รองประธานสภาอาจารย์/เลขาธิการสภาอาจารย์ 10 ชั่วโมงภาระงาน/สัปดาห์
5.11.3 กรรมการ 1 ชั่วโมงภาระงาน / 1 ชั่วโมงปฏิบัติ

บทที่ 3

ผลการวิเคราะห์ข้อมูล

ในการศึกษาผลการวิเคราะห์ภาระงานอาจารย์และพนักงานสายวิชาการคณะศึกษาศาสตร์ มหาวิทยาลัยนเรศวรตามเกณฑ์ของสำนักงานคณะกรรมการการอุดมศึกษา (สกอ.) และมหาวิทยาลัยนเรศวร ปีการศึกษา 2547 - 2549 ผู้วิจัยนำเสนอสรุปผลการวิเคราะห์ข้อมูลได้ ดังนี้

ตอนที่ 1 ภาระงาน ร้อยละของภาระงาน อาจารย์และพนักงานสายวิชาการ ด้านต่างๆ คณะศึกษาศาสตร์ มหาวิทยาลัยนเรศวร ระหว่างปีการศึกษา 2547 - 2549 จำแนกตามภาระงานด้านต่างๆ และปีการศึกษา ดังแสดงในตารางที่ 1

ตอนที่ 2 แผนภูมิเปรียบเทียบจำนวน และร้อยละของอาจารย์และพนักงานสายวิชาการ ที่มีร้อยละภาระงานด้านต่าง ๆ กับเกณฑ์ที่มหาวิทยาลัยกำหนด จำแนกเป็นปีการศึกษาและภาคการศึกษา ดังแสดงในแผนภูมิที่ 1 - 4

ตอนที่ 1 ภาระงาน ร้อยละของภาระงาน อาจารย์และพนักงานสายวิชาการ ด้านต่างๆ คณะศึกษาศาสตร์ มหาวิทยาลัยนเรศวร ระหว่างปีการศึกษา 2547 - 2549 จำแนกตามภาระงานด้านต่างๆ และปีการศึกษา ดังแสดงในตารางที่ 1

ตาราง 1 ภาระงาน ร้อยละของภาระงาน อาจารย์และพนักงานสายวิชาการ คณะศึกษาศาสตร์ มหาวิทยาลัยนเรศวร ปีการศึกษา 2547-2549 จำแนกตามภาระงาน และ ปีการศึกษา

| ปีการศึกษา | ภาคเรียน | ด้านวิชาการ | | ด้านการวิจัย | | ด้านบริการฯ | | บริหาร-อื่นๆ | | ภาระเฉลี่ย |
|------------|------------|-------------|--------|--------------|--------|-------------|--------|--------------|--------|------------|
| | | ภาระ | ร้อยละ | ภาระ | ร้อยละ | ภาระ | ร้อยละ | ภาระ | ร้อยละ | |
| 2547 | ภาคต้น | 52.82 | 66.85 | 5.96 | 7.54 | 8.70 | 11.02 | 8.10 | 14.59 | 79.01 |
| | ภาคปลาย | 39.70 | 71.49 | 7.18 | 12.93 | 8.10 | 7.02 | 6.76 | 8.56 | 55.53 |
| | ปีการศึกษา | 46.26 | 68.77 | 7.28 | 10.82 | 6.30 | 9.37 | 7.43 | 11.04 | 67.27 |
| 2548 | ภาคต้น | 60.23 | 70.74 | 7.40 | 8.69 | 5.17 | 6.07 | 12.36 | 14.50 | 85.14 |
| | ภาคปลาย | 51.66 | 65.48 | 7.13 | 9.04 | 9.56 | 12.12 | 10.55 | 13.36 | 78.90 |
| | ปีการศึกษา | 55.95 | 68.21 | 7.27 | 8.86 | 7.36 | 8.98 | 11.45 | 13.95 | 82.02 |
| 2549 | ภาคต้น | 45.14 | 68.82 | 11.25 | 17.05 | 0.72 | 1.10 | 8.60 | 13.03 | 65.99 |
| | ภาคปลาย | 39.91 | 68.24 | 7.65 | 13.08 | 2.32 | 3.97 | 8.60 | 14.71 | 58.48 |
| | ปีการศึกษา | 42.66 | 68.55 | 9.45 | 15.18 | 1.52 | 2.45 | 8.60 | 13.82 | 62.23 |

จากตาราง 1 พบว่า ภาระงานของอาจารย์ และพนักงานสายวิชาการของคณะศึกษาศาสตร์ มหาวิทยาลัยนเรศวรในภาระงานด้านต่างๆ ต่อสัปดาห์ เป็นดังนี้

ภาระงานเฉลี่ย

ในปีการศึกษา 2547 อาจารย์ และพนักงานสายวิชาการคณะศึกษาศาสตร์ มีภาระงานเฉลี่ย 67.27 หน่วยภาระงานต่อสัปดาห์ ซึ่งเป็นภาระงานเฉลี่ยของภาคการศึกษาต้น 79.01 หน่วยภาระงานต่อสัปดาห์ และเป็นภาระงานเฉลี่ยของภาคการศึกษาปลาย 55.53 หน่วยภาระงานต่อสัปดาห์

ในปีการศึกษา 2548 อาจารย์ และพนักงานสายวิชาการคณะศึกษาศาสตร์ มีภาระงานเฉลี่ย 82.02 หน่วยภาระงานต่อสัปดาห์ ซึ่งเป็นภาระงานเฉลี่ยของภาคการศึกษาต้น 85.14 หน่วยภาระงานต่อสัปดาห์ และเป็นภาระงานเฉลี่ยของภาคการศึกษาปลาย 78.90 หน่วยภาระงานต่อสัปดาห์

ในปีการศึกษา 2549 อาจารย์ และพนักงานสายวิชาการคณะศึกษาศาสตร์ มีภาระงานเฉลี่ย 62.23 หน่วยภาระงานต่อสัปดาห์ ซึ่งเป็นภาระงานเฉลี่ยของภาคการศึกษาต้น 65.99 หน่วยภาระงานต่อสัปดาห์ และเป็นภาระงานเฉลี่ยของภาคการศึกษาปลาย 58.48 หน่วยภาระงานต่อสัปดาห์

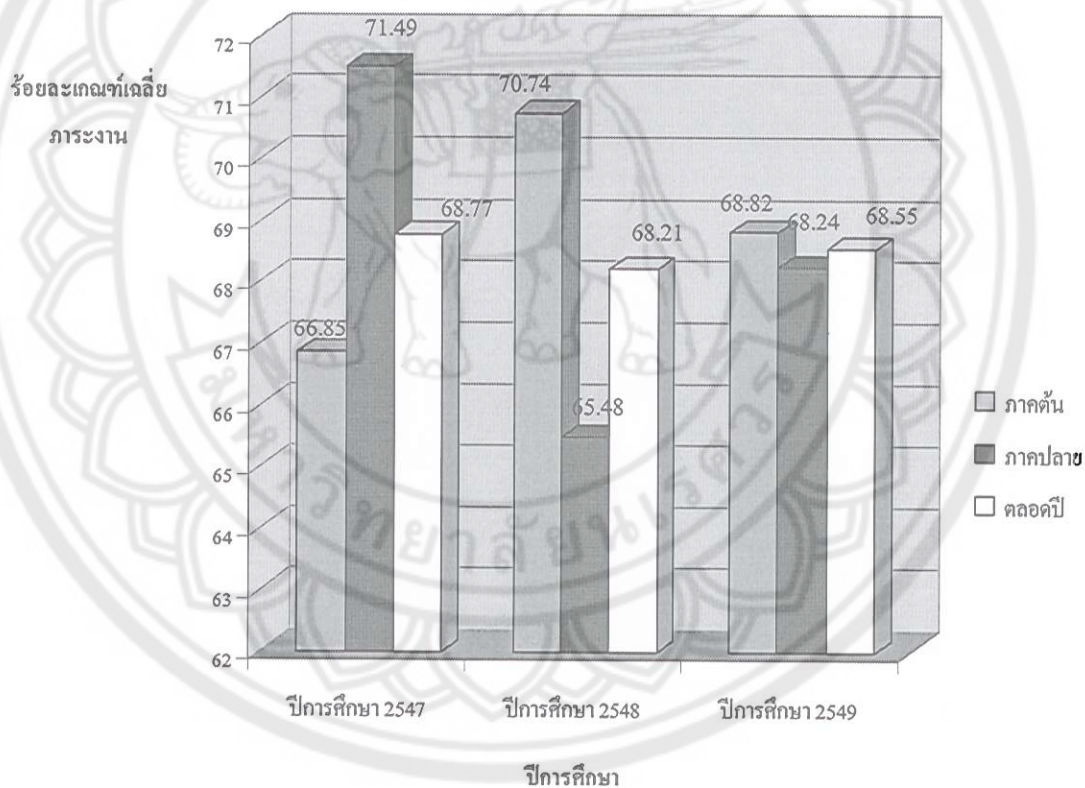
ภาระงานด้านวิชาการ

ในปีการศึกษา 2547 อาจารย์ และพนักงานสายวิชาการคณะศึกษาศาสตร์ มีภาระงานเฉลี่ย 46.26 หน่วยภาระงานต่อสัปดาห์ คิดเป็นร้อยละ 68.77 ของภาระงานทั้งหมด ซึ่งเป็นภาระงาน

และเป็นภาระงานเฉลี่ยของภาคการศึกษาปลาย 8.60 หน่วยภาระงานต่อสัปดาห์ ซึ่งคิดเป็นร้อยละ 14.71 ของภาระงานทั้งหมด

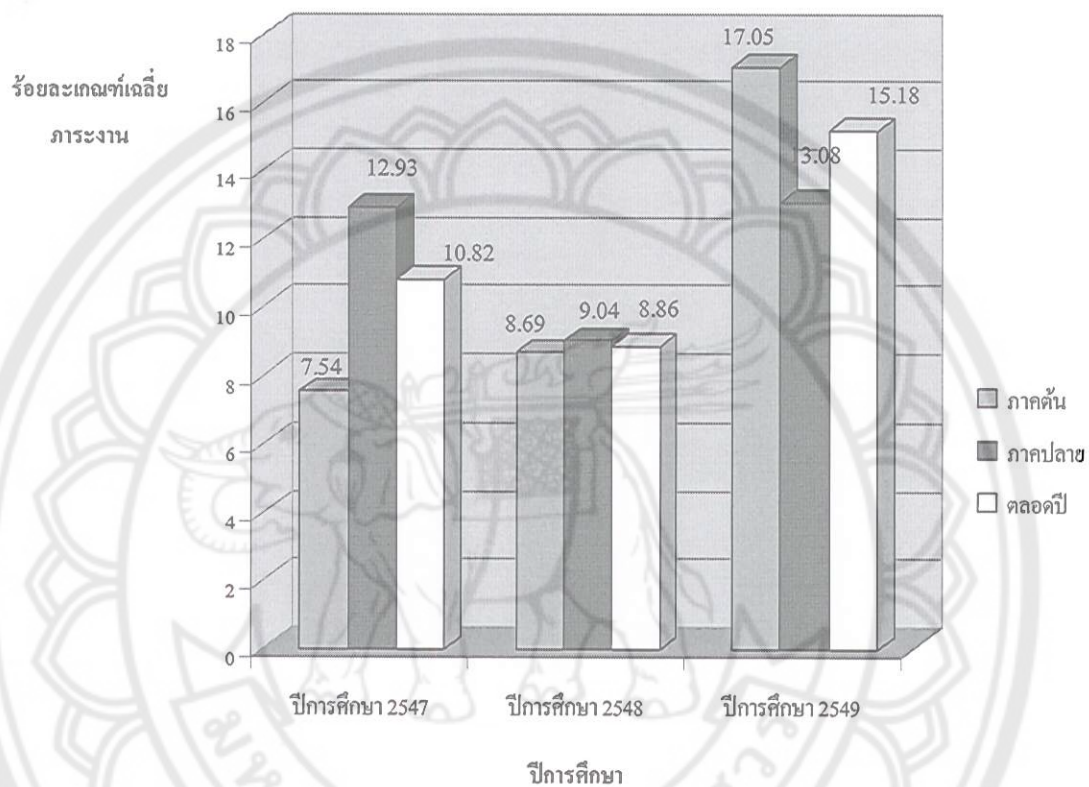
ตอนที่ 2 แผนภูมิเปรียบเทียบจำนวน และร้อยละ ของอาจารย์ และพนักงานสายวิชาการ ที่มี ร้อยละภาระงานด้านต่างๆ กับเกณฑ์ที่มหาวิทยาลัยกำหนด จำแนกเป็นปีการศึกษา และภาคการศึกษา ดังแสดงในแผนภูมิที่ 1 - 4

เปรียบเทียบร้อยละเกณฑ์เฉลี่ยภาระงานด้านวิชาการของอาจารย์ และบุคลากรสายวิชาการ คณะศึกษาศาสตร์ มหาวิทยาลัยนเรศวร ปีการศึกษา 2547 - 2549



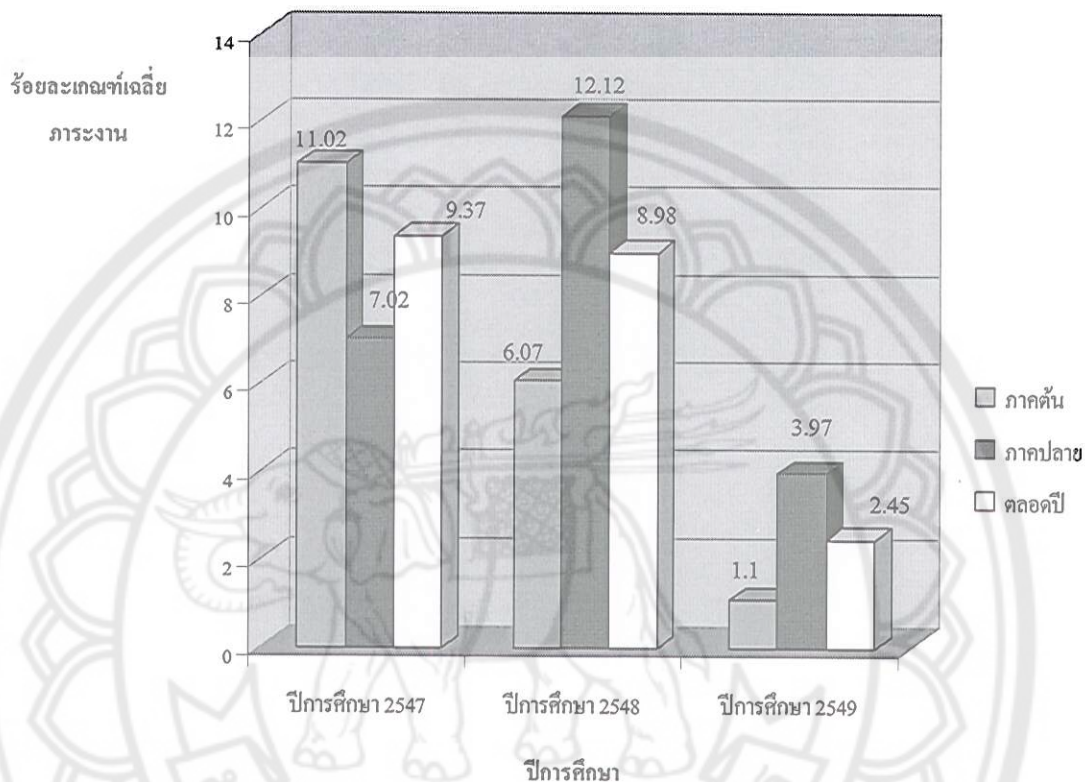
แผนภูมิที่ 1 แสดงการเปรียบเทียบร้อยละเกณฑ์เฉลี่ยภาระงานด้านวิชาการของอาจารย์ และบุคลากรสายวิชาการ คณะศึกษาศาสตร์ มหาวิทยาลัยนเรศวร ปีการศึกษา 2547 - 2549

เปรียบเทียบร้อยละเฉลี่ยภาระงานด้านวิจัยของอาจารย์ และบุคลากรสายวิชาการ
คณะศึกษาศาสตร์ มหาวิทยาลัยนเรศวร ปีการศึกษา 2547 - 2549



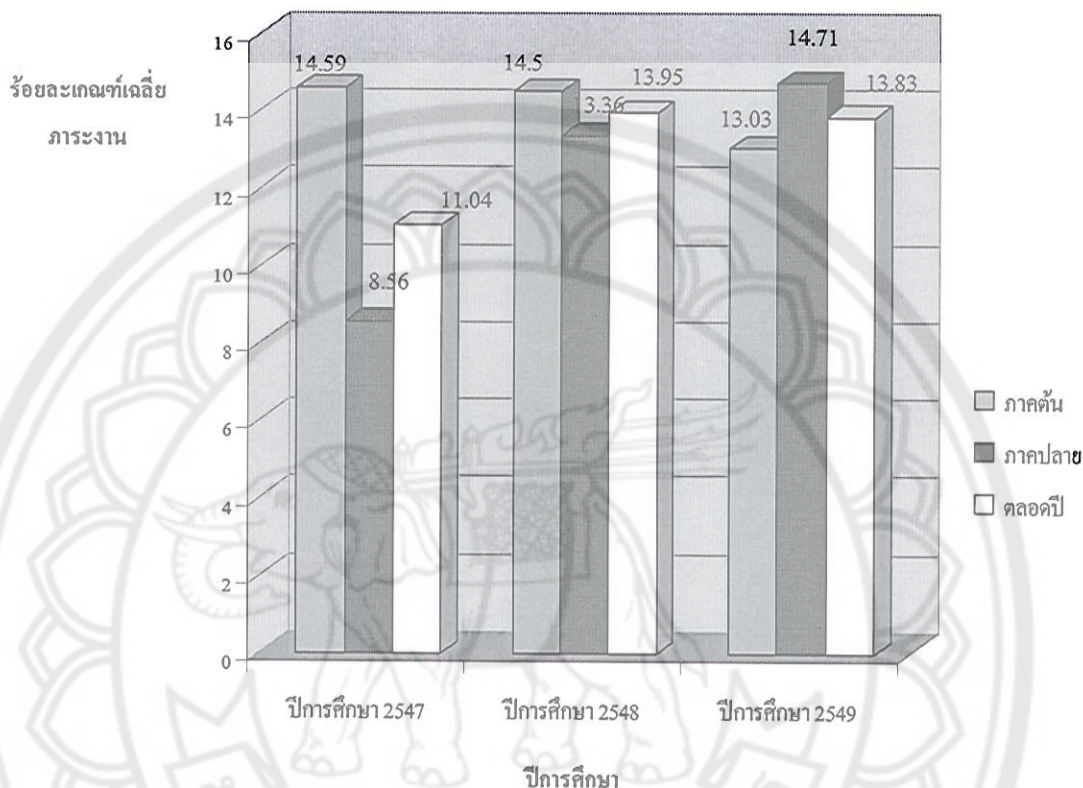
แผนภูมิที่ 2 แสดงการเปรียบเทียบร้อยละเฉลี่ยภาระงานด้านวิจัยของอาจารย์ และบุคลากรสายวิชาการ คณะศึกษาศาสตร์ มหาวิทยาลัยนเรศวร ปีการศึกษา 2547 - 2549

เปรียบเทียบร้อยละเฉลี่ยภาระงานด้านบริการวิชาการ และทะนุบำรุงศิลปวัฒนธรรมของอาจารย์ และบุคลากรสายวิชาการ คณะศึกษาศาสตร์ มหาวิทยาลัยนครสวรรค์ ปีการศึกษา 2547 - 2549



แผนภูมิที่ 3 แสดงการเปรียบเทียบร้อยละเฉลี่ยภาระงานด้านบริการวิชาการ และทะนุบำรุงศิลปวัฒนธรรมของอาจารย์ และบุคลากรสายวิชาการ คณะศึกษาศาสตร์ มหาวิทยาลัยนครสวรรค์ ปีการศึกษา 2547 - 2549

เปรียบเทียบร้อยละเฉลี่ยภาระงานด้านบริหารและอื่นๆ ของอาจารย์และบุคลากร
สายวิชาการ คณะศึกษาศาสตร์ มหาวิทยาลัยนครสวรรค์ ปีการศึกษา 2547 - 2549



แผนภูมิที่ 4 แสดงการเปรียบเทียบร้อยละเฉลี่ยภาระงานด้านบริหารและอื่นๆ ของอาจารย์และบุคลากรสายวิชาการ คณะศึกษาศาสตร์ มหาวิทยาลัยนครสวรรค์ ปีการศึกษา 2547- 2549

บทที่ 4

สรุป อภิปรายผล

การศึกษาค้นคว้าวิเคราะห์ภาระงานอาจารย์และพนักงานสายวิชาการคณะศึกษาศาสตร์ มหาวิทยาลัยนเรศวรตามเกณฑ์ของสำนักงานคณะกรรมการการอุดมศึกษา (สกอ.) และมหาวิทยาลัยนเรศวร ปีการศึกษา 2547 - 2549 ผู้วิจัยได้ดำเนินการวิจัย ดังนี้

จุดมุ่งหมายของการวิจัย

เพื่อติดตาม วิเคราะห์ และประเมินผลการปฏิบัติงานของอาจารย์ และบุคลากรสายวิชาการในภาควิชาต่างๆ คณะศึกษาศาสตร์ มหาวิทยาลัยนเรศวร ตามเกณฑ์ของสำนักงานคณะกรรมการการอุดมศึกษา (สกอ.) และมหาวิทยาลัยนเรศวร ระหว่างปีการศึกษา 2547 - 2549

ขอบเขตการวิจัย

1. เกณฑ์ภาระงาน กำหนดตามภารกิจหลักทั้ง 4 ด้าน ตามกระทรวงฯ และมหาวิทยาลัยนเรศวรกำหนด ดังนี้

1.1 งานด้านวิชาการ กำหนดน้ำหนักของภาระงานไม่น้อยกว่าร้อยละ 50

1.2 ด้านงานวิจัย กำหนดน้ำหนักของภาระงานไม่น้อยกว่าร้อยละ 30

1.3 ด้านบริการทางวิชาการ และงานทำนุบำรุงศิลปวัฒนธรรม กำหนดน้ำหนักของภาระงานไม่น้อยกว่าร้อยละ 10

1.4 ด้านบริหารงาน และอื่นๆ กำหนดน้ำหนักของภาระงานไม่น้อยกว่าร้อยละ 10

2. กลุ่มประชากรและกลุ่มตัวอย่าง

กลุ่มประชากร

กลุ่มประชากรที่ใช้ในการศึกษาครั้งนี้ เป็นอาจารย์ และพนักงานสายวิชาการ คณะศึกษาศาสตร์ มหาวิทยาลัยนเรศวร

กลุ่มตัวอย่าง

กลุ่มตัวอย่างที่ใช้ในการศึกษาครั้งนี้ เป็นอาจารย์ และพนักงานสายวิชาการ คณะศึกษาศาสตร์ มหาวิทยาลัยนเรศวร ที่ปฏิบัติงานในคณะศึกษาศาสตร์ มหาวิทยาลัยนเรศวรระหว่างปีการศึกษา 2547 - 2549 จำนวน 34 คน

3. ช่วงเวลาที่ใช้ในการวิเคราะห์

3.1 ภาคการศึกษาต้น ตั้งแต่ เดือนมิถุนายน ถึงเดือน ตุลาคม จำนวน 20 สัปดาห์

3.2 ภาคการศึกษาปลาย ตั้งแต่ เดือนพฤศจิกายน ถึงเดือน มีนาคม ของปีถัดไป
จำนวน 20 สัปดาห์

3.3 ปีการศึกษา จำนวน 40 สัปดาห์

4. เครื่องมือที่ใช้และการเก็บรวบรวมข้อมูล

4.1 เครื่องมือที่ใช้ในการวิจัยครั้งนี้ มีดังนี้

- คู่มือการกรอกภาระงาน พร้อมเกณฑ์ของมหาวิทยาลัย สำหรับบุคลากรสายวิชาการ
- เอกสารสรุปการขออนุมัติไปราชการ อบรม สัมมนา

4.2 การเก็บรวบรวมข้อมูล

- จากคู่มือภาระงาน
- จากตารางสอนของกองบริการการศึกษา
- จากข้อมูลการเป็นประธาน/กรรมการวิทยานิพนธ์ของบัณฑิตวิทยาลัย
- จากข้อมูลการเข้าร่วมอบรม/สัมมนา/ศึกษาดูงาน/การเป็นวิทยากร/การดำรงตำแหน่งผู้บริหาร/การทำวิจัยของภาควิชาและคณะ

5. สถิติที่ใช้ในการวิจัย

สถิติที่ใช้ในการวิเคราะห์ข้อมูลในการวิจัยครั้งนี้ ได้แก่ ค่าเฉลี่ยเลขคณิต และร้อยละ

ผลการวิจัย

ภาระงานของอาจารย์ และพนักงานสายวิชาการของคณะศึกษาศาสตร์ มหาวิทยาลัยนเรศวร ในภาระงานด้านต่างๆ ต่อสัปดาห์ เป็นดังนี้

ภาระงานเฉลี่ย

ในปีการศึกษา 2547 อาจารย์ และพนักงานสายวิชาการคณะศึกษาศาสตร์ มีภาระงานเฉลี่ย 67.27 หน่วยภาระงานต่อสัปดาห์ ซึ่งเป็นภาระงานเฉลี่ยของภาคการศึกษาต้น 79.01 หน่วยภาระงานต่อสัปดาห์ และเป็นภาระงานเฉลี่ยของภาคการศึกษาปลาย 55.53 หน่วยภาระงานต่อสัปดาห์

ในปีการศึกษา 2548 อาจารย์ และพนักงานสายวิชาการคณะศึกษาศาสตร์ มีภาระงานเฉลี่ย 82.02 หน่วยภาระงานต่อสัปดาห์ ซึ่งเป็นภาระงานเฉลี่ยของภาคการศึกษาต้น 85.14 หน่วยภาระงานต่อสัปดาห์ และเป็นภาระงานเฉลี่ยของภาคการศึกษาปลาย 78.90 หน่วยภาระงานต่อสัปดาห์

ในปีการศึกษา 2549 อาจารย์ และพนักงานสายวิชาการคณะศึกษาศาสตร์ มีภาระงานเฉลี่ย 62.23 หน่วยภาระงานต่อสัปดาห์ ซึ่งเป็นภาระงานเฉลี่ยของภาคการศึกษาต้น 65.99 หน่วยภาระงานต่อสัปดาห์ และเป็นภาระงานเฉลี่ยของภาคการศึกษาปลาย 58.48 หน่วยภาระงานต่อสัปดาห์

ภาระงานด้านวิชาการ

ในภารกิจด้านวิชาการ เป็นการวิเคราะห์ผลการเรียนการสอน และงานพัฒนาวิชาการ ผลการวิเคราะห์พบว่า ระหว่างปีการศึกษา 2547 -2549 ภาระงานเฉลี่ยของอาจารย์และบุคลากรสายวิชาการ คณะศึกษาศาสตร์ มหาวิทยาลัยนเรศวร มีเกณฑ์ภาระงานเฉลี่ย สูงกว่าเกณฑ์ ที่มหาวิทยาลัยกำหนด (ร้อยละ 50) ทุกภาคการศึกษา และทุกปีการศึกษา และเฉลี่ยทั้ง 3 ปีการศึกษาใกล้เคียงกัน (ร้อยละ 68.21 – ร้อยละ 68.77)

ภาระงานด้านวิจัย

ในภารกิจด้านวิจัย เป็นการวิเคราะห์ผลการดำเนินงานวิจัยที่สำเร็จ และอยู่ระหว่างการดำเนินการวิจัย ตลอดจนการตีพิมพ์ผลงานวิจัย ผลการวิเคราะห์พบว่า ระหว่างปีการศึกษา 2547 - 2549 ภาระงานเฉลี่ยของอาจารย์และบุคลากรสายวิชาการ คณะศึกษาศาสตร์ มหาวิทยาลัยนเรศวร มีเกณฑ์ภาระงานเฉลี่ย ต่ำกว่าเกณฑ์ ที่มหาวิทยาลัยกำหนด (ร้อยละ 30) ทุกภาคการศึกษา และทุกปีการศึกษา และเฉลี่ยทั้ง 3 ปีการศึกษา อยู่ระหว่างร้อยละ 8.86 – ร้อยละ 15.18

ภาระงานด้านงานบริการวิชาการและทะนุบำรุงศิลปวัฒนธรรม

ในภารกิจด้านบริการวิชาการและทะนุบำรุงศิลปวัฒนธรรม เป็นการวิเคราะห์ผลการเรียนการสอน การบริการต่อชุมชนด้านวิชาการ และการทะนุบำรุงศิลปวัฒนธรรม ผลการวิเคราะห์พบว่า ระหว่างปีการศึกษา 2547 -2549 ภาระงานเฉลี่ยของอาจารย์และบุคลากรสายวิชาการ คณะศึกษาศาสตร์ มหาวิทยาลัยนเรศวร มีเกณฑ์ภาระงานเฉลี่ย ต่ำกว่าเกณฑ์ ที่มหาวิทยาลัยกำหนด (ร้อยละ 10) ทุกปีการศึกษา ยกเว้นภาคการศึกษาต้น ของปีการศึกษา 2547 (ร้อยละ 11.02) และภาคการศึกษาปลาย ของปีการศึกษา 2548 (ร้อยละ 12.12) มีเกณฑ์ภาระงานเฉลี่ยสูงกว่าเกณฑ์ที่มหาวิทยาลัยกำหนด

ภาระงานด้านบริหารและอื่นๆ

ในภารกิจด้านบริหารงานและอื่นๆ เป็นการวิเคราะห์ผลการเรียนการสอน ในด้านการบริหารงาน ภายนอกคณะ / ภายในคณะ / ภายในภาควิชา การเป็นที่ปรึกษาทางวิชาการ การเป็นอาจารย์ที่ปรึกษาในงานต่างๆ และภาระงานด้านอื่นๆ ผลการวิเคราะห์พบว่า ระหว่างปีการศึกษา 2547 -2549 ภาระงานเฉลี่ยของอาจารย์และบุคลากรสายวิชาการ คณะศึกษาศาสตร์ มหาวิทยาลัยนเรศวร มีเกณฑ์ภาระ

๑ LB
2833
.4.75
๒๖๙๕๓
๒๕๕๑



งานเฉลี่ย สูงกว่าเกณฑ์ ที่มหาวิทยาลัยกำหนด (ร้อยละ 10) ทุกปีการศึกษา และทุกภาคการศึกษา **สำนักหอสมุด**
(ยกเว้นภาคเรียนปลาย ของปีการศึกษา 2547) และเฉลี่ยทั้ง 3 ปีการศึกษา มีค่าเฉลี่ยร้อยละอยู่ระหว่าง
11.04 – 13.95

- 8 JUL 2011

อภิปรายผล

จากการวิเคราะห์ผลการวิจัยพบว่าในภาระงานด้านที่สูงกว่าเกณฑ์ที่มหาวิทยาลัยกำหนดคือ ด้านวิชาการ ซึ่งเป็นด้านการจัดการเรียนการสอน การฝึกงาน การควบคุมการทำวิทยานิพนธ์ต่างๆ ซึ่งจะเห็นว่าคณะศึกษาศาสตร์เปิดทำการสอนในระดับมหาบัณฑิต และ ดุษฎีบัณฑิต ซึ่งนิสิตต้องทำการวิจัยทั้งในรูปแบบการวิจัย และการศึกษด้วยตนเอง คณาจารย์ และพนักงานสายวิชาการ จึงมีภาระงานด้านวิชาการสูง ซึ่งงานดังกล่าวต้องใช้เวลา และประสบการณ์เป็นอย่างมาก อีกทั้งเกณฑ์ภาระงานด้านบริหารงาน และอื่นๆ สูงกว่าเกณฑ์ที่มหาวิทยาลัยนเรศวรกำหนด จึงมีผลทำให้เกณฑ์ภาระงานด้านวิจัย และงานบริการทางวิชาการและทะนุบำรุงศิลปวัฒนธรรม ที่คณาจารย์หรือพนักงานสายวิชาการรับผิดชอบอยู่นั้น ต่ำกว่าเกณฑ์ ที่มหาวิทยาลัยกำหนด เพราะงานวิจัยที่รับผิดชอบอยู่นั้นไม่สำเร็จตามกำหนดเวลา เนื่องจากไม่มีเวลาทำงานวิจัยของตนเอง ประกอบกับคณาจารย์และพนักงานสายวิชาการเป็นจำนวนไม่น้อยที่ได้ทำการวิจัยเป็นทีม โดยร่วมมือกับหน่วยงานอื่นๆ หรือสถาบันต่างๆ



ภาคผนวก

บรรณานุกรม

กองบริการการศึกษา. มหาวิทยาลัยนเรศวร เกณฑ์ภาระงานของบุคลากรสายวิชาการ มหาวิทยาลัยนเรศวร
2549 เอกสารอัดสำเนา.

นิษวัน วรานุสาสน์. การวิเคราะห์ภาระงานอาจารย์ และบุคลากรสายวิชาการ คณะศึกษาศาสตร์

มหาวิทยาลัยนเรศวร ประจำปีภาคเรียนต้น ปีการศึกษา 2547. งานวิจัย คณะศึกษาศาสตร์ 2547.

_____. การวิเคราะห์ภาระงานอาจารย์ และบุคลากรสายวิชาการ คณะศึกษาศาสตร์

มหาวิทยาลัยนเรศวร ประจำปีภาคเรียนปลาย ปีการศึกษา 2547. งานวิจัย คณะศึกษาศาสตร์ 2547.

_____. การวิเคราะห์ภาระงานอาจารย์ และบุคลากรสายวิชาการ คณะศึกษาศาสตร์

มหาวิทยาลัยนเรศวร ประจำปีภาคเรียนต้น ปีการศึกษา 2548. งานวิจัย คณะศึกษาศาสตร์ 2548.

_____. การวิเคราะห์ภาระงานอาจารย์ และบุคลากรสายวิชาการ คณะศึกษาศาสตร์

มหาวิทยาลัยนเรศวร ประจำปีภาคเรียนปลาย ปีการศึกษา 2548. งานวิจัย คณะศึกษาศาสตร์ 2548.

_____. การวิเคราะห์ภาระงานอาจารย์ และบุคลากรสายวิชาการ คณะศึกษาศาสตร์

มหาวิทยาลัยนเรศวร ปีการศึกษา 2549. งานวิจัย คณะศึกษาศาสตร์ 2549.

