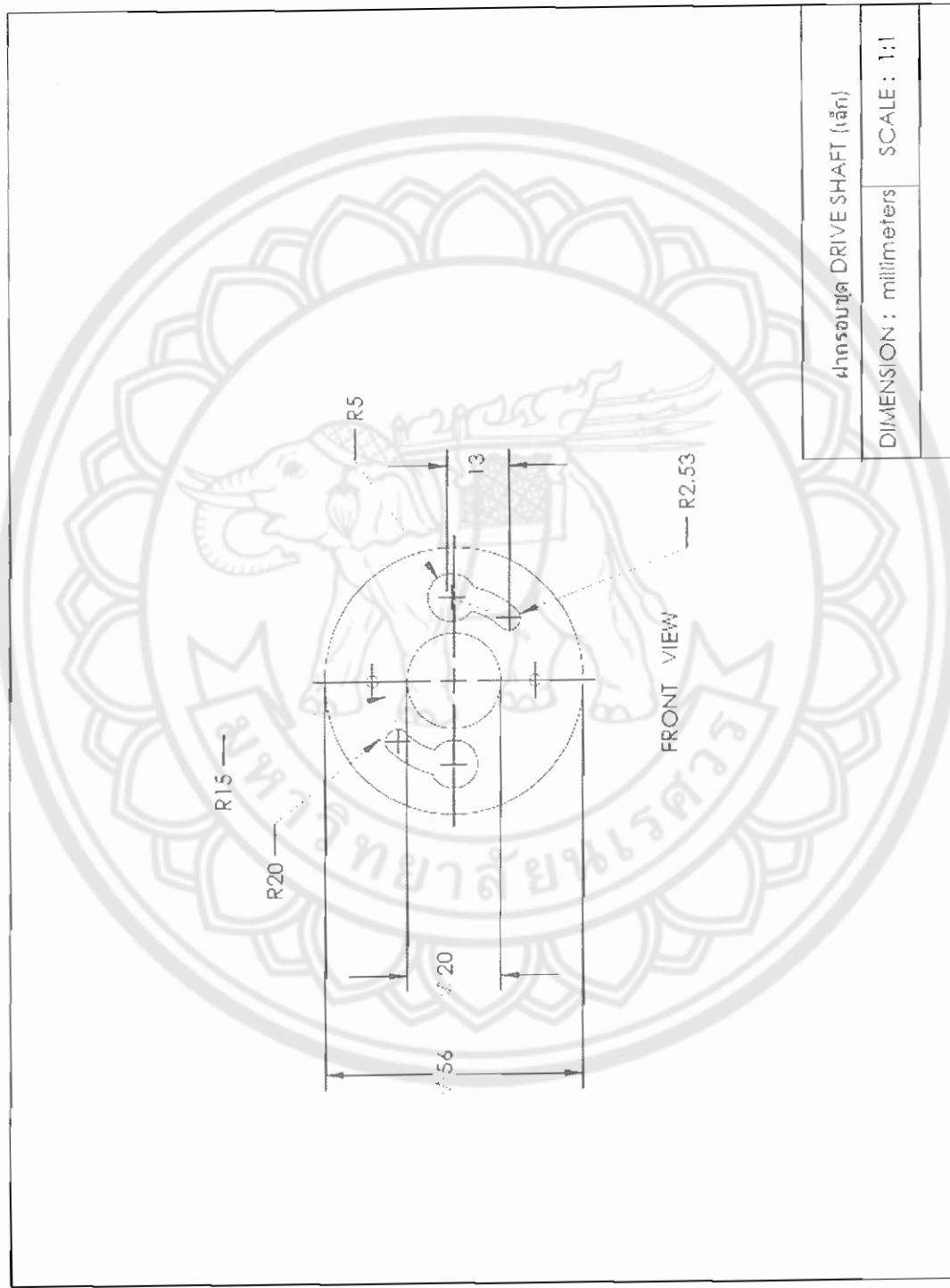




ภาคผนวก ก

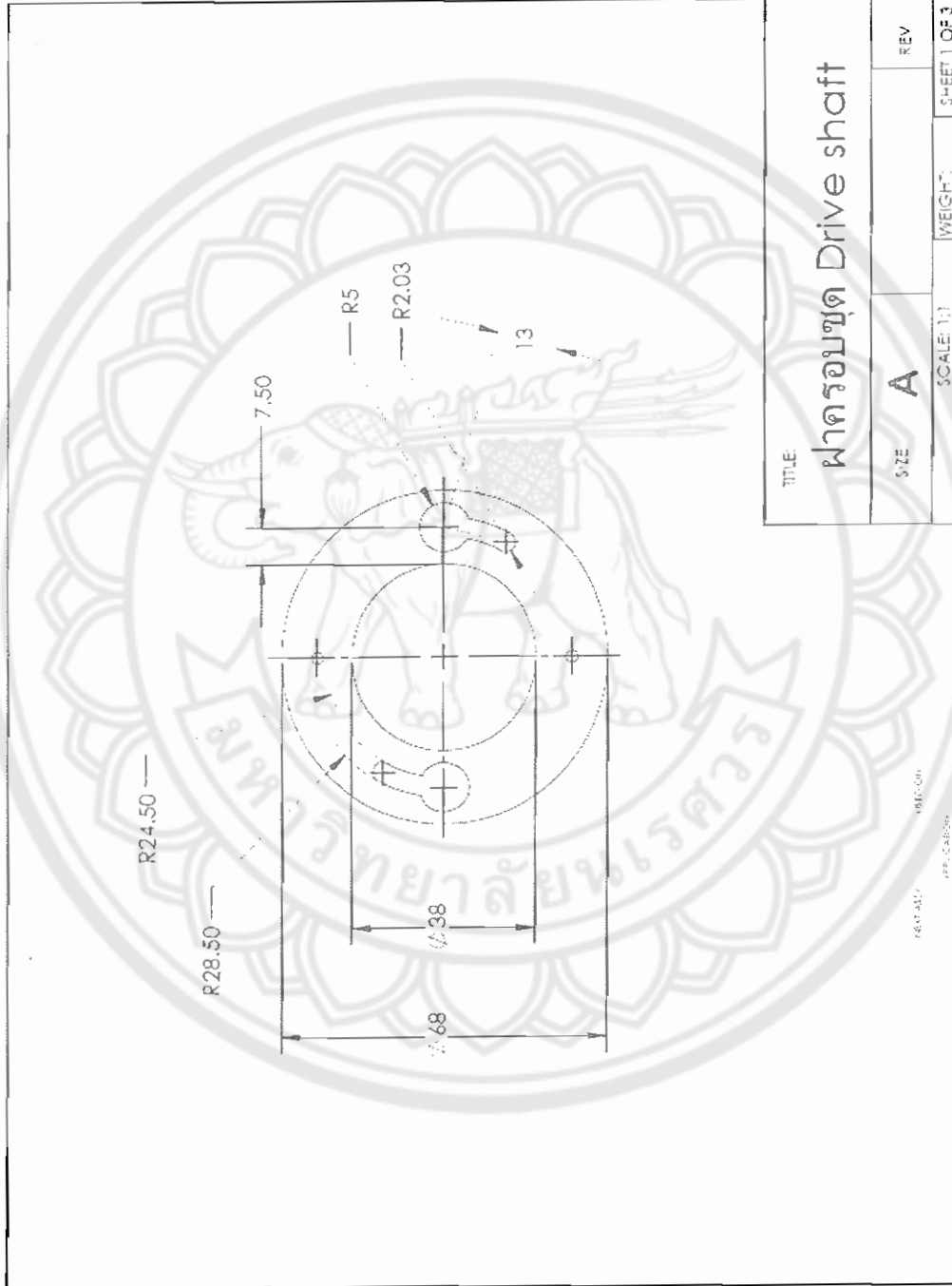
แสดงภาพเขียนแบบของชิ้นงาน

มหาวิทยาลัยพระนคร

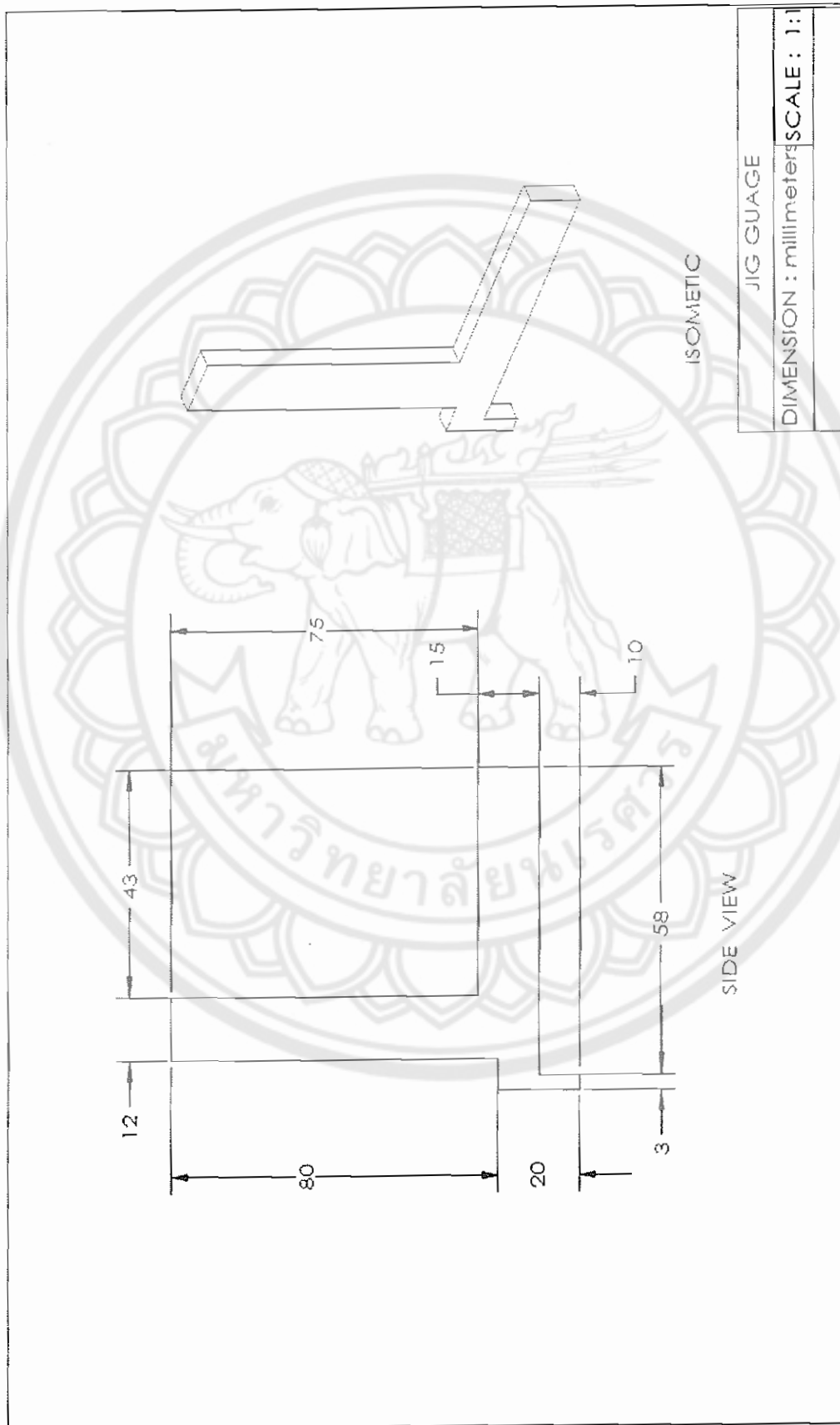


ผาดอบชุด DRIVE SHAFT (เส้น)	
DIMENSION : millimeters	SCALE : 1:1

รูปที่ ก.1 ผาดอบชุด DRIVE SHAFT

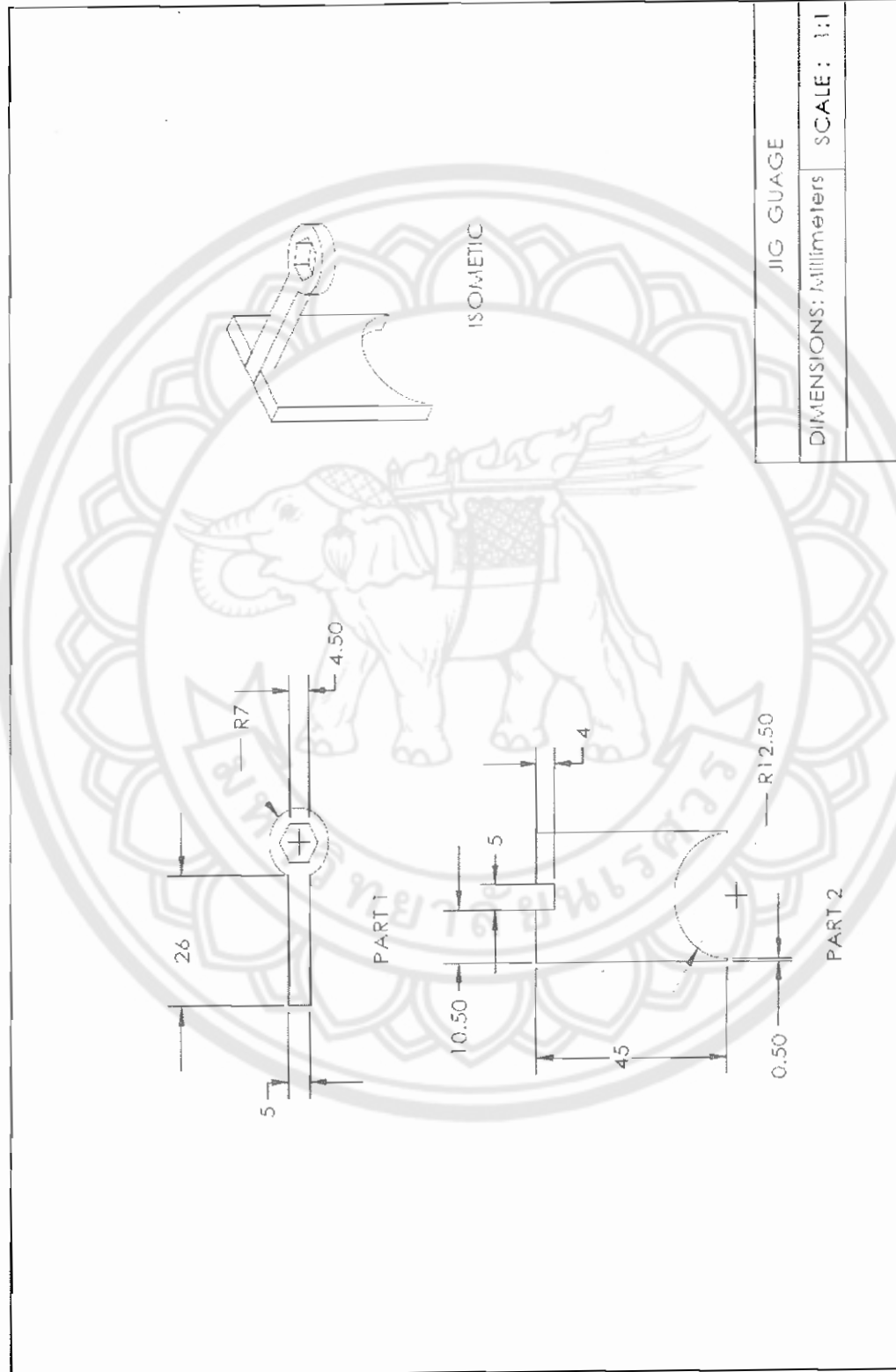


รูปที่ ก.1 (ต่อ) ฝาครอบชุด DRIVE SHAFT

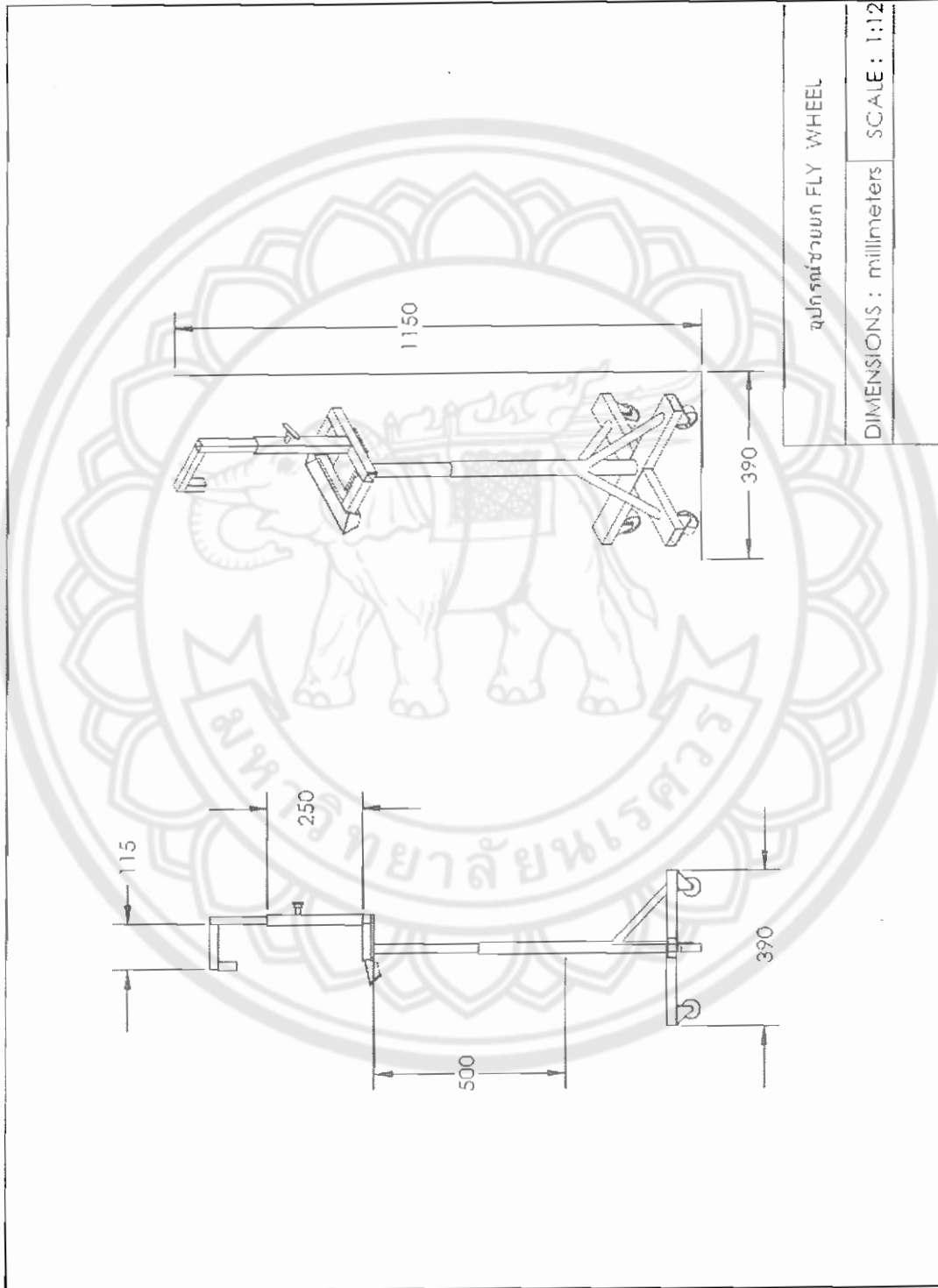


รูปที่ ก.2 จิ๊กช่วยตรวจเช็คระยะห่างระหว่าง WIRE CUTTER กับ OSCILLATION PLATE และ จิ๊กช่วยในการตรวจเช็คตำแหน่ง

การขึ้นยึดชุดต้น CLAMP



รูปที่ ก.3 จิกช่วยในการปรับตั้งแกนของ CAM FOLLOWER SHAFT ให้ตั้งฉาก 90 องศา



รูปที่ ก.4 อุปกรณ์ช่วยยก FLY WHEEL



ภาคผนวก ข

แสดงแบบสอบถาม เรื่อง การใช้อุปกรณ์

มหาวิทยาลัยสุรินทร์

แบบประเมิน เรื่อง การใช้งานอุปกรณ์

ผู้ประเมิน ชื่อ - สกุล เกียรติศักดิ์ จันทร์ประทีป ตำแหน่ง หัวหน้างาน

แผนก Preventive Maintenance บริษัท ไทยแอร์โรว์ โปรคัทซ์ จำกัด (สาขาพิษณุโลก)

คำชี้แจง ทำเครื่องหมาย (ถูก) ลงในช่องระดับความคิดเห็นดังนี้

- 5 มีระดับความพึงพอใจมากที่สุดต่ออุปกรณ์ที่นำไปใช้งาน
- 4 มีระดับความพึงพอใจมากต่ออุปกรณ์ที่นำไปใช้งาน
- 3 มีระดับความพึงพอใจปานกลางต่ออุปกรณ์ที่นำไปใช้งาน
- 2 มีระดับความพึงพอใจน้อยต่ออุปกรณ์ที่นำไปใช้งาน
- 1 มีระดับความพึงพอใจน้อยที่สุดต่ออุปกรณ์ที่นำไปใช้งาน

1. ฝัครอบชุด DRIVE SHAFT

รายการที่พิจารณา	ระดับความคิดเห็น				
	มากที่สุด (5)	มาก (4)	ปานกลาง (3)	น้อย (2)	น้อยที่สุด (1)
1. ด้านลักษณะของอุปกรณ์					
- ขนาดที่เหมาะสม		✓			
- รูปร่างที่เหมาะสม		✓			
- วัสดุของอุปกรณ์		✓			
2. ด้านลักษณะการใช้งาน					
- ขั้นตอน วิธีการใช้งาน	✓				
3. ด้านความรู้สึของผู้ใช้งาน					
- ใช้งาน ได้สะดวกและง่าย		✓			
- มีความปลอดภัยในการใช้งาน	✓				

ความคิดเห็นและข้อเสนอแนะอื่นๆ

อัลดีท ที่ เป็น ฐานงานห้องไม่แห้ง เพราะทำให้ไปติดกับลวดไฟฟ้า
การผลิตได้!

2. JIG วัดระยะห่างระหว่าง WIRE CUTTER กับ OSCILLATION PLATE

รายการที่พิจารณา	ระดับความคิดเห็น				
	มากที่สุด (5)	มาก (4)	ปานกลาง (3)	น้อย (2)	น้อยที่สุด (1)
4. ด้านลักษณะของอุปกรณ์					
- ขนาดที่เหมาะสม		✓			
- รูปร่างที่เหมาะสม		✓			
- วัสดุของอุปกรณ์		✓			
5. ด้านลักษณะการใช้งาน					
- ขั้นตอน วิธีการใช้งาน		✓			
6. ด้านความรู้สึของผู้ใช้งาน					
- ใช้งานได้สะดวกและง่าย		✓			
- มีความปลอดภัยในการใช้งาน		✓			

ความคิดเห็นและข้อเสนอแนะอื่นๆ

ฐานงานต้องลบคมในแต่ละด้าน โดยได้กระดาษทรายขัด

3. JIG ช่วยตรวจเช็คชุดชั้นยี่คชุดคั้น CLAMP

รายการที่พิจารณา	ระดับความคิดเห็น				
	มากที่สุด (5)	มาก (4)	ปานกลาง (3)	น้อย (2)	น้อยที่สุด (1)
7. ด้านลักษณะของอุปกรณ์					
- ขนาดที่เหมาะสม		✓			
- รูปร่างที่เหมาะสม		✓			
- วัสดุของอุปกรณ์		✓			
8. ด้านลักษณะการใช้งาน					
- ขั้นตอน วิธีการ ใช้งาน		✓			
9. ด้านความรู้สึของผู้ใช้งาน					
- ใช้งานได้สะดวกและง่าย		✓			
- มีความปลอดภัยในการใช้งาน		✓			

ความคิดเห็นและข้อเสนอแนะอื่นๆ

4. อุปกรณ์ช่วยตรวจสอบและปรับตั้งแกนของ CAM FOLLOWER SHAFT

รายการที่พิจารณา	ระดับความคิดเห็น				
	มากที่สุด (5)	มาก (4)	ปานกลาง (3)	น้อย (2)	น้อยที่สุด (1)
10. ด้านลักษณะของอุปกรณ์					
- ขนาดที่เหมาะสม		✓			
- รูปร่างที่เหมาะสม		✓			
- วัสดุของอุปกรณ์		✓			
11. ด้านลักษณะการใช้งาน					
- ขั้นตอน วิธีการใช้งาน			✓		
12. ด้านความรู้สึของผู้ใช้งาน					
- ใช้งานได้สะดวกและง่าย			✓		
- มีความปลอดภัยในการใช้งาน		✓			

ความคิดเห็นและข้อเสนอแนะอื่นๆ

จุดที่อุปกรณ์ใช้ในการตรวจสอบจะไม่สามารถปรับน้อย เพราะจุดยึด
แต่ละเครื่องจักรไม่เหมือนกัน ต้องปรับตามอุปกรณ์

5. อุปกรณ์ช่วยยก FLY WHEEL

รายการที่พิจารณา	ระดับความคิดเห็น				
	มากที่สุด (5)	มาก (4)	ปานกลาง (3)	น้อย (2)	น้อยที่สุด (1)
13. ด้านลักษณะของอุปกรณ์					
- ขนาดที่เหมาะสม		✓			
- รูปร่างที่เหมาะสม		✓			
- วัสดุของอุปกรณ์		✓			
14. ด้านลักษณะการใช้งาน					
- ขั้นตอน วิธีการใช้งาน	✓				
15. ด้านความรู้สึของผู้ใช้งาน					
- ใช้งานได้สะดวกและง่าย		✓			
- มีความปลอดภัยในการใช้งาน	✓				

ความคิดเห็นและข้อเสนอแนะอื่นๆ

เป็นอุปกรณ์ที่สามารถลดเวลาในการทำงาน ได้พอสมควร ใช้งานได้
 ความปลอดภัยช่วยลดการเกิดอุบัติเหตุได้ 100 %

6. เปร่งทำความสะดวก

รายการที่พิจารณา	ระดับความคิดเห็น				
	มากที่สุด (5)	มาก (4)	ปานกลาง (3)	น้อย (2)	น้อยที่สุด (1)
16. ด้านลักษณะของอุปกรณ์					
- ขนาดที่เหมาะสม			✓		
- รูปร่างที่เหมาะสม		✓			
- วัสดุของอุปกรณ์			✓		
17. ด้านลักษณะการใช้งาน					
- ขั้นตอน วิธีการใช้งาน	✓				
18. ด้านความรู้สึกของผู้ใช้งาน					
- ใช้งานได้สะดวกและง่าย	✓				
- มีความปลอดภัยในการใช้งาน	✓				

ความคิดเห็นและข้อเสนอแนะอื่นๆ

การเปลี่ยน และถอดออกยังใช้ระยะเวลา แต่การใส่งานดีเข้าในทันที

161

7. อุปกรณ์ส่องสว่างช่วยตรวจเช็คเกจวัดแรงดัน

รายการที่พิจารณา	ระดับความคิดเห็น				
	มากที่สุด (5)	มาก (4)	ปานกลาง (3)	น้อย (2)	น้อยที่สุด (1)
19. ด้านลักษณะของอุปกรณ์					
- ขนาดที่เหมาะสม	✓				
- รูปร่างที่เหมาะสม	✓				
- วัสดุของอุปกรณ์		✓			
20. ด้านลักษณะการใช้งาน					
- ขั้นตอน วิธีการใช้งาน	✓				
21. ด้านความรู้สึของผู้ใช้งาน					
- ใช้งานได้สะดวกและง่าย	✓				
- มีความปลอดภัยในการใช้งาน	✓				

ความคิดเห็นและข้อเสนอแนะอื่นๆ

สามารถดาวน์โหลดเอกสาร PM ในกระดาษจอขาวแล้วนำมาปรับ
ตั้งที่โต๊ะสำหรับมองเห็นได้ชัดเจน

8. ปรับปรุงชั้นวางอะไหล่ และตู้เก็บอุปกรณ์ ในรถเข็นเครื่องมือและอุปกรณ์

รายการที่พิจารณา	ระดับความคิดเห็น				
	มากที่สุด (5)	มาก (4)	ปานกลาง (3)	น้อย (2)	น้อยที่สุด (1)
22. ด้านลักษณะของอุปกรณ์					
- ขนาดที่เหมาะสม	✓				
- รูปร่างที่เหมาะสม	✓				
- วัสดุของอุปกรณ์		✓			
23. ด้านลักษณะการใช้งาน					
- ขั้นตอน วิธีการใช้งาน		✓			
24. ด้านความรู้สึของผู้ใช้งาน					
- ใช้งาน ได้สะดวกและง่าย		✓			
- มีความปลอดภัยในการใช้งาน		✓			

ความคิดเห็นและข้อเสนอแนะอื่นๆ

แบบประเมิน เรื่อง การใช้งานอุปกรณ์

ผู้ประเมิน ชื่อ - สกุล 2021 วิชาช่าง ตำแหน่ง วิชาช่าง

แผนก Preventive Maintenance บริษัท ไทยแอร์โรว์ โปรคักซ์ จำกัด (สาขาพิษณุโลก)

คำชี้แจง ทำเครื่องหมาย ✓ (ถูก) ลงในช่องระดับความคิดเห็นดังนี้

- 5 มีระดับความพึงพอใจมากที่สุดต่ออุปกรณ์ที่นำไปใช้งาน
- 4 มีระดับความพึงพอใจมากต่ออุปกรณ์ที่นำไปใช้งาน
- 3 มีระดับความพึงพอใจปานกลางต่ออุปกรณ์ที่นำไปใช้งาน
- 2 มีระดับความพึงพอใจน้อยต่ออุปกรณ์ที่นำไปใช้งาน
- 1 มีระดับความพึงพอใจน้อยที่สุดต่ออุปกรณ์ที่นำไปใช้งาน

1. ฝาครอบชุด DRIVE SHAFT

รายการที่พิจารณา	ระดับความคิดเห็น				
	มากที่สุด (5)	มาก (4)	ปานกลาง (3)	น้อย (2)	น้อยที่สุด (1)
1. ด้านลักษณะของอุปกรณ์					
- ขนาดที่เหมาะสม		/			
- รูปร่างที่เหมาะสม		/			
- วัสดุของอุปกรณ์			/		
2. ด้านลักษณะการใช้งาน					
- ขั้นตอน วิธีการใช้งาน		/			
3. ด้านความรู้สึของผู้ใช้งาน					
- ใช้งานได้สะดวกและง่าย		/			
- มีความปลอดภัยในการใช้งาน					

ความคิดเห็นและข้อเสนอแนะอื่นๆ

2. JIG วัดระยะห่างระหว่าง WIRE CUTTER กับ OSCILLATION PLATE

รายการที่พิจารณา	ระดับความคิดเห็น				
	มากที่สุด (5)	มาก (4)	ปานกลาง (3)	น้อย (2)	น้อยที่สุด (1)
4. ด้านลักษณะของอุปกรณ์					
- ขนาดที่เหมาะสม			✓		
- รูปร่างที่เหมาะสม			✓		
- วัสดุของอุปกรณ์		✓			
5. ด้านลักษณะการใช้งาน					
- ขั้นตอน วิธีการใช้งาน		✓			
6. ด้านความรู้สึของผู้ใช้งาน					
- ใช้งานได้สะดวกและง่าย		✓			
- มีความปลอดภัยในการใช้งาน		✓			

ความคิดเห็นและข้อเสนอแนะอื่นๆ

3. JIG ช่วยตรวจเช็คชุดขันยึดชุดคั้น CLAMP

รายการที่พิจารณา	ระดับความคิดเห็น				
	มากที่สุด (5)	มาก (4)	ปานกลาง (3)	น้อย (2)	น้อยที่สุด (1)
7. ด้านลักษณะของอุปกรณ์					
- ขนาดที่เหมาะสม			/		
- รูปร่างที่เหมาะสม			/		
- วัสดุของอุปกรณ์		/			
8. ด้านลักษณะการใช้งาน					
- ขั้นตอน วิธีการใช้งาน			/		
9. ด้านความรู้สึกของผู้ใช้งาน					
- ใช้งานได้สะดวกและง่าย				/	
- มีความปลอดภัยในการใช้งาน			/		

ความคิดเห็นและข้อเสนอแนะอื่นๆ

ค/ศ ๕๒ ใน นครหลวง ๖๓. ๖๓ ใน นครหลวง ๖๓ และ ๖๓ ที่ ๖๓ ใน นคร

โรงเรียนวัดวัด ใน นครหลวง ๖๓

4. อุปกรณ์ช่วยตรวจเช็คและปรับตั้งแกนของ CAM FOLLOWER SHAFT

รายการที่พิจารณา	ระดับความคิดเห็น				
	มากที่สุด (5)	มาก (4)	ปานกลาง (3)	น้อย (2)	น้อยที่สุด (1)
10. ด้านลักษณะของอุปกรณ์					
- ขนาดที่เหมาะสม			/		
- รูปร่างที่เหมาะสม			/		
- วัสดุของอุปกรณ์			/		
11. ด้านลักษณะการใช้งาน					
- ขั้นตอน วิธีการใช้งาน			/		
12. ด้านความรู้สึของผู้ใช้งาน					
- ใช้งานได้สะดวกและง่าย			/		
- มีความปลอดภัยในการใช้งาน			/		

ความคิดเห็นและข้อเสนอแนะอื่นๆ

5. อุปกรณ์ช่วยยก FLY WHEEL

รายการที่พิจารณา	ระดับความคิดเห็น				
	มากที่สุด (5)	มาก (4)	ปานกลาง (3)	น้อย (2)	น้อยที่สุด (1)
13. ด้านลักษณะของอุปกรณ์					
- ขนาดที่เหมาะสม	/				
- รูปร่างที่เหมาะสม	/				
- วัสดุของอุปกรณ์		/			
14. ด้านลักษณะการใช้งาน					
- ขั้นตอน วิธีการใช้งาน		/			
15. ด้านความรู้สึของผู้ใช้งาน					
- ใช้งาน ได้สะดวกและง่าย	/				
- มีความปลอดภัยในการใช้งาน		/			

ความคิดเห็นและข้อเสนอแนะอื่นๆ

มีจุดที่จับ ล้อกลิ้งในกรณี 20 ล้อ 100 มม. และ ล้อ 100 มม. ของเบรคใน 1 วัน

โดย

6. เปร่งทำความสะดวก

รายการที่พิจารณา	ระดับความคิดเห็น				
	มากที่สุด (5)	มาก (4)	ปานกลาง (3)	น้อย (2)	น้อยที่สุด (1)
16. ด้านลักษณะของอุปกรณ์					
- ขนาดที่เหมาะสม		✓			
- รูปร่างที่เหมาะสม			✓		
- วัสดุของอุปกรณ์			✓		
17. ด้านลักษณะการใช้งาน					
- ขั้นตอน วิธีการใช้งาน			✓		
18. ด้านความรู้สึของผู้ใช้งาน					
- ใช้งานได้สะดวกและง่าย		✓			
- มีความปลอดภัยในการใช้งาน		✓			

ความคิดเห็นและข้อเสนอแนะอื่นๆ

ได้เคยพบในกรณีโดยปกติทางหัวคอที่อึดไม่ไปไม่ถึงขนาดนี้ และในทางปฏิบัติ
ยังมีข้อเสียอยู่ เช่น ใช้เวลาในการใช้ไม่เหมาะสม และมีความปลอดภัยไม่มากนัก

7. อุปกรณ์ส่องสว่างช่วยตรวจเช็คแถววัดแรงดัน

รายการที่พิจารณา	ระดับความคิดเห็น				
	มากที่สุด (5)	มาก (4)	ปานกลาง (3)	น้อย (2)	น้อยที่สุด (1)
19. ด้านลักษณะของอุปกรณ์					
- ขนาดที่เหมาะสม			/		
- รูปร่างที่เหมาะสม		/			
- วัสดุของอุปกรณ์		/			
20. ด้านลักษณะการใช้งาน					
- ขั้นตอน วิธีการใช้งาน		/			
21. ด้านความรู้สึกรู้สึกของผู้ใช้งาน					
- ใช้งานได้สะดวกและง่าย		/			
- มีความปลอดภัยในการใช้งาน		/			

ความคิดเห็นและข้อเสนอแนะอื่นๆ

8. ปรับปรุงชั้นวางอะไหล่ และตู้เก็บอุปกรณ์ ในรถเข็นเครื่องมือและอุปกรณ์

รายการที่พิจารณา	ระดับความคิดเห็น				
	มากที่สุด (5)	มาก (4)	ปานกลาง (3)	น้อย (2)	น้อยที่สุด (1)
22. ด้านลักษณะของอุปกรณ์					
- ขนาดที่เหมาะสม			✓		
- รูปร่างที่เหมาะสม		✓			
- วัสดุของอุปกรณ์	✓				
23. ด้านลักษณะการใช้งาน					
- ขั้นตอน วิธีการใช้งาน		✓			
24. ด้านความรู้สึกของผู้ใช้งาน					
- ใช้งานได้สะดวกและง่าย	✓				
- มีความปลอดภัยในการใช้งาน	✓				

ความคิดเห็นและข้อเสนอแนะอื่นๆ

แบบประเมิน เรื่อง การใช้งานอุปกรณ์

ผู้ประเมิน ชื่อ-สกุล นางสาวไฉฉวี วรรณภักดิ์ ตำแหน่ง พนักงาน

แผนก Preventive Maintenance บริษัท ไทยแอร์โรว์ โปรคักซ์ จำกัด (สาขาพิษณุโลก)

คำชี้แจง ทำเครื่องหมาย ✓ (ถูก) ลงในช่องระดับความคิดเห็นดังนี้

- 5 มีระดับความพึงพอใจมากที่สุดต่ออุปกรณ์ที่นำไปใช้งาน
- 4 มีระดับความพึงพอใจมากต่ออุปกรณ์ที่นำไปใช้งาน
- 3 มีระดับความพึงพอใจปานกลางต่ออุปกรณ์ที่นำไปใช้งาน
- 2 มีระดับความพึงพอใจน้อยต่ออุปกรณ์ที่นำไปใช้งาน
- 1 มีระดับความพึงพอใจน้อยที่สุดต่ออุปกรณ์ที่นำไปใช้งาน

1. ผ่าครอบชุด DRIVE SHAFT

รายการที่พิจารณา	ระดับความคิดเห็น				
	มากที่สุด (5)	มาก (4)	ปานกลาง (3)	น้อย (2)	น้อยที่สุด (1)
1. ด้านลักษณะของอุปกรณ์					
- ขนาดที่เหมาะสม		✓			
- รูปร่างที่เหมาะสม		✓			
- วัสดุของอุปกรณ์			✓		
2. ด้านลักษณะการใช้งาน					
- ขั้นตอน วิธีการใช้งาน	✓				
3. ด้านความรู้สึของผู้ใช้งาน					
- ใช้งานได้สะดวกและง่าย	✓				
- มีความปลอดภัยในการใช้งาน			✓		

ความคิดเห็นและข้อเสนอแนะอื่นๆ

at Drive shaft เมื่อทำของทดลองใช้จริง จะต้องมีมีการถอดออก
 ได้ตาม วัตถุประสงค์ของเครื่องอย่าง PM ได้ดีพอสมควร
 การจะนำมาใช้งานจริงต้องใส่กรรมเขียน Felt เพื่อที่จะป้องกัน
 วัตถุประสงค์ที่ได้อีก
 (ในจุดนี้ จะต้องมีกรรมเขียน จากกรรมที่ออกแบบ)

2. JIG วัดระยะห่างระหว่าง WIRE CUTTER กับ OSCILLATION PLATE

รายการที่พิจารณา	ระดับความคิดเห็น				
	มากที่สุด (5)	มาก (4)	ปานกลาง (3)	น้อย (2)	น้อยที่สุด (1)
4. ด้านลักษณะของอุปกรณ์					
- ขนาดที่เหมาะสม		✓			
- รูปร่างที่เหมาะสม		✓			
- วัสดุของอุปกรณ์	✓				
5. ด้านลักษณะการใช้งาน					
- ขั้นตอน วิธีการใช้งาน		✓			
6. ด้านความรู้สึกของผู้ใช้งาน					
- ใช้งานได้สะดวกและง่าย	✓				
- มีความปลอดภัยในการใช้งาน			✓		

ความคิดเห็นและข้อเสนอแนะอื่นๆ

การวัดระยะห่าง JIG ซึ่งมาจากโต๊ะวัด ก. จ. (ใจรักทำด้วยตัว)
 (เหมาะกับการวัดตัว)

3. JIG ช่วยตรวจเช็คชุดชั้นยึกชุดคั้น CLAMP

รายการที่พิจารณา	ระดับความคิดเห็น				
	มากที่สุด (5)	มาก (4)	ปานกลาง (3)	น้อย (2)	น้อยที่สุด (1)
7. ด้านลักษณะของอุปกรณ์					
- ขนาดที่เหมาะสม		/			
- รูปร่างที่เหมาะสม		/			
- วัสดุของอุปกรณ์	/				
8. ด้านลักษณะการใช้งาน					
- ขั้นตอน วิธีการใช้งาน		/			
9. ด้านความรู้สึของผู้ใช้งาน					
- ใช้งานได้สะดวกและง่าย	/				
- มีความปลอดภัยในการใช้งาน			/		

ความคิดเห็นและข้อเสนอแนะอื่นๆ

การออกแบบชุดชั้นยึก (JIG) ด้านการนำลูกไข่มาแช่
 หรือแช่ของ. ง่าย และ สะดวก. ปลอดภัย. ง่ายต่อการเก็บ. วัสดุ
 มี ความ ปลอดภัย ในการ ใช้งาน.

4. อุปกรณ์ช่วยตรวจเช็คและปรับตั้งแกนของ CAM FOLLOWER SHAFT

รายการที่พิจารณา	ระดับความคิดเห็น				
	มากที่สุด (5)	มาก (4)	ปานกลาง (3)	น้อย (2)	น้อยที่สุด (1)
10. ด้านลักษณะของอุปกรณ์					
- ขนาดที่เหมาะสม			✓		
- รูปร่างที่เหมาะสม			✓		
- วัสดุของอุปกรณ์			✓		
11. ด้านลักษณะการใช้งาน					
- ขั้นตอน วิธีการใช้งาน				✓	
12. ด้านความรู้สึกรู้สึกของผู้ใช้งาน					
- ใช้งานได้สะดวกและง่าย			✓		
- มีความปลอดภัยในการใช้งาน			✓		

ความคิดเห็นและข้อเสนอแนะอื่นๆ

ตัวอุปกรณ์ที่ตรวจเช็ค และปรับตั้ง CAM FOLLOWER SHAFT นั้น ควรจะมีตัวช่วยที่ช่วยอำนวยความสะดวกในการใช้งาน ซึ่งสามารถมองเห็น ใช้สะดวก ให้แก่คนเรานั้นได้ เช่น มีตัวช่วย (CAM) ซึ่งในลักษณะที่ "ลาก" และ "ดึง" ง่าย ๆ จากภาพข้างล่างนี้

5. อุปกรณ์ช่วยยก FLY WHEEL

รายการที่พิจารณา	ระดับความคิดเห็น				
	มากที่สุด (5)	มาก (4)	ปานกลาง (3)	น้อย (2)	น้อยที่สุด (1)
13. ด้านลักษณะของอุปกรณ์					
- ขนาดที่เหมาะสม		✓			
- รูปร่างที่เหมาะสม		✓			
- วัสดุของอุปกรณ์			✓		
14. ด้านลักษณะการใช้งาน					
- ขั้นตอน วิธีการใช้งาน		✓			
15. ด้านความรู้สึกของผู้ใช้งาน					
- ใช้งานได้สะดวกและง่าย	✓				
- มีความปลอดภัยในการใช้งาน	✓				

ความคิดเห็นและข้อเสนอแนะอื่นๆ

การออกแบบเหมาะสมกับการใช้งาน เห็นด้วยและสะดวกต่อการใช้งาน
และปลอดภัย การจัดทำวัสดุดี ไม่ซับซ้อน ใช้ง่าย
วิธีดี ดี สวยงาม มีประโยชน์ (Good) VERY

6. เปร่งทำความสะอาด

รายการที่พิจารณา	ระดับความคิดเห็น				
	มากที่สุด (5)	มาก (4)	ปานกลาง (3)	น้อย (2)	น้อยที่สุด (1)
16. ด้านลักษณะของอุปกรณ์					
- ขนาดที่เหมาะสม		✓			
- รูปร่างที่เหมาะสม	✓				
- วัสดุของอุปกรณ์			✓		
17. ด้านลักษณะการใช้งาน					
- ขั้นตอน วิธีการใช้งาน		✓			
18. ด้านความรู้สึกของผู้ใช้งาน					
- ใช้งานได้สะดวกและง่าย		✓			
- มีความปลอดภัยในการใช้งาน	✓				

ความคิดเห็นและข้อเสนอแนะอื่นๆ

การปฏิบัติงาน จะต้องมี การฝึกหัด อบรม จากเจ้าหน้าที่ กอ.จ. ส.จ. ๑๑๑
จากพวก
การออกแบบ สิ่งอำนวยความสะดวก น่าใช้ด้วย

7. อุปกรณ์ส่องสว่างช่วยตรวจเช็คเกจวัดแรงดัน

รายการที่พิจารณา	ระดับความคิดเห็น				
	มากที่สุด (5)	มาก (4)	ปานกลาง (3)	น้อย (2)	น้อยที่สุด (1)
19. ด้านลักษณะของอุปกรณ์					
- ขนาดที่เหมาะสม	/				
- รูปร่างที่เหมาะสม	-				
- วัสดุของอุปกรณ์	✓				
20. ด้านลักษณะการใช้งาน					
- ขั้นตอน วิธีการใช้งาน		✓			
21. ด้านความรู้สึกของผู้ใช้งาน					
- ใช้งานได้สะดวกและง่าย		✓			
- มีความปลอดภัยในการใช้งาน		✓			

ความคิดเห็นและข้อเสนอแนะอื่นๆ

8. ปรับปรุงชั้นวางอะไหล่ และตู้เก็บอุปกรณ์ ในรถยนต์เครื่องมือและอุปกรณ์

รายการที่พิจารณา	ระดับความคิดเห็น				
	มากที่สุด (5)	มาก (4)	ปานกลาง (3)	น้อย (2)	น้อยที่สุด (1)
22. ด้านลักษณะของอุปกรณ์					
- ขนาดที่เหมาะสม		✓			
- รูปร่างที่เหมาะสม		✓			
- วัสดุของอุปกรณ์	✓				
23. ด้านลักษณะการใช้งาน					
- ขั้นตอน วิธีการใช้งาน		✓			
24. ด้านความรู้สึกของผู้ใช้งาน					
- ใช้งาน ได้สะดวกและง่าย	✓				
- มีความปลอดภัยในการใช้งาน		✓			

ความคิดเห็นและข้อเสนอแนะอื่นๆ

แบบประเมิน เรื่อง การใช้งานอุปกรณ์

ผู้ประเมิน ชื่อ - สกุล วิไล วัฒน ผู้ควบคุมระดับ ตำแหน่ง ช่างเทคนิค

แผนก Preventive Maintenance บริษัท ไทยแอร์โรว์ โพรคักซ์ จำกัด (สาขาพินิจโลก)

คำชี้แจง ทำเครื่องหมาย (ถูก) ลงในช่องระดับความคิดเห็นดังนี้

- 5 มีระดับความพึงพอใจมากที่สุดต่ออุปกรณ์ที่นำไปใช้งาน
- 4 มีระดับความพึงพอใจมากต่ออุปกรณ์ที่นำไปใช้งาน
- 3 มีระดับความพึงพอใจปานกลางต่ออุปกรณ์ที่นำไปใช้งาน
- 2 มีระดับความพึงพอใจน้อยต่ออุปกรณ์ที่นำไปใช้งาน
- 1 มีระดับความพึงพอใจน้อยที่สุดต่ออุปกรณ์ที่นำไปใช้งาน

1. ฝาครอบชุด DRIVE SHAFT

รายการที่พิจารณา	ระดับความคิดเห็น				
	มากที่สุด (5)	มาก (4)	ปานกลาง (3)	น้อย (2)	น้อยที่สุด (1)
1. ด้านลักษณะของอุปกรณ์					
- ขนาดที่เหมาะสม		✓			
- รูปร่างที่เหมาะสม		✓			
- วัสดุของอุปกรณ์	✓				
2. ด้านลักษณะการใช้งาน					
- ขั้นตอน วิธีการใช้งาน	✓				
3. ด้านความรู้สึของผู้ใช้งาน					
- ใช้งานได้สะดวกและง่าย	✓				
- มีความปลอดภัยในการใช้งาน					

ความคิดเห็นและข้อเสนอแนะอื่นๆ

มีความคิดเห็นอย่างไรเกี่ยวกับงานที่ได้รับมอบหมาย
 การทำของใช้ DRIVE SHAFT 422-1000

2. JIG วัดระยะห่างระหว่าง WIRE CUTTER กับ OSCILLATION PLATE

รายการที่พิจารณา	ระดับความคิดเห็น				
	มากที่สุด (5)	มาก (4)	ปานกลาง (3)	น้อย (2)	น้อยที่สุด (1)
4. ด้านลักษณะของอุปกรณ์					
- ขนาดที่เหมาะสม	✓				
- รูปร่างที่เหมาะสม	✓				
- วัสดุของอุปกรณ์		✓			
5. ด้านลักษณะการใช้งาน					
- ขั้นตอน วิธีการใช้งาน		✓			
6. ด้านความรู้สึของผู้ใช้งาน					
- ใช้งานได้สะดวกและง่าย		✓			
- มีความปลอดภัยในการใช้งาน		✓			

ความคิดเห็นและข้อเสนอแนะอื่นๆ

JIG สำหรับวัดระยะห่าง และ ใช้วัดใน การตัดของใช้ใช้

3. JIG ช่วยตรวจเช็คชุดชั้นยึดชุดต้น CLAMP

รายการที่พิจารณา	ระดับความคิดเห็น				
	มากที่สุด (5)	มาก (4)	ปานกลาง (3)	น้อย (2)	น้อยที่สุด (1)
7. ด้านลักษณะของอุปกรณ์					
- ขนาดที่เหมาะสม			✓		
- รูปร่างที่เหมาะสม		✓			
- วัสดุของอุปกรณ์		✓			
8. ด้านลักษณะการใช้งาน					
- ขั้นตอน วิธีการใช้งาน		✓			
9. ด้านความรู้สึกรู้สึกของผู้ใช้งาน					
- ใช้งานได้สะดวกและง่าย		✓			
- มีความปลอดภัยในการใช้งาน		✓			

ความคิดเห็นและข้อเสนอแนะอื่นๆ

มีข้อแนะนำในการปรับปรุงคือ ใช้ลวดตัด WIRE CUTTER แทน
 ใช้น CLAMP และเปลี่ยนลวดตัดเป็น MODIFY CLAMP ในสายไฟเส้นใต้
 ชื่ออาจารย์ ดร.อรุณรัตน์ อ.วิภาดา

4. อุปกรณ์ช่วยตรวจเช็คและปรับตั้งแกนของ CAM FOLLOWER SHAFT

รายการที่พิจารณา	ระดับความคิดเห็น				
	มากที่สุด (5)	มาก (4)	ปานกลาง (3)	น้อย (2)	น้อยที่สุด (1)
10. ด้านลักษณะของอุปกรณ์					
- ขนาดที่เหมาะสม			✓		
- รูปร่างที่เหมาะสม			✓		
- วัสดุของอุปกรณ์		✓			
11. ด้านลักษณะการใช้งาน					
- ขั้นตอน วิธีการ ใช้งาน		✓			
12. ด้านความรู้สึกรู้สึกของผู้ใช้งาน					
- ใช้งานได้สะดวกและง่าย		✓			
- มีความปลอดภัยในการใช้งาน		✓			

ความคิดเห็นและข้อเสนอแนะอื่นๆ

5. อุปกรณ์ช่วยยก FLY WHEEL

รายการที่พิจารณา	ระดับความคิดเห็น				
	มากที่สุด (5)	มาก (4)	ปานกลาง (3)	น้อย (2)	น้อยที่สุด (1)
13. ด้านลักษณะของอุปกรณ์					
- ขนาดที่เหมาะสม		✓			
- รูปร่างที่เหมาะสม		✓			
- วัสดุของอุปกรณ์		✓			
14. ด้านลักษณะการใช้งาน					
- ขั้นตอน วิธีการใช้งาน	✓				
15. ด้านความรู้สึกของผู้ใช้งาน					
- ใช้งานได้สะดวกและง่าย	✓				
- มีความปลอดภัยในการใช้งาน	✓				

ความคิดเห็นและข้อเสนอแนะอื่นๆ

ผู้คิดค้น ช่วยสร้าง FLY WHEEL ที่สามารถเคลื่อนที่ได้ทั้ง 2 ด้าน สามารถใช้สำหรับ
 ฝึกซ้อมการวิ่ง และช่วยเสริมสร้างกล้ามเนื้อได้

6. เปร่งทำความสะดวก

รายการที่พิจารณา	ระดับความคิดเห็น				
	มากที่สุด (5)	มาก (4)	ปานกลาง (3)	น้อย (2)	น้อยที่สุด (1)
16. ด้านลักษณะของอุปกรณ์					
- ขนาดที่เหมาะสม		✓			
- รูปร่างที่เหมาะสม		✓			
- วัสดุของอุปกรณ์			✓		
17. ด้านลักษณะการใช้งาน					
- ขั้นตอน วิธีการใช้งาน		✓			
18. ด้านความรู้สึกของผู้ใช้งาน					
- ใช้งานได้สะดวกและง่าย		✓			
- มีความปลอดภัยในการใช้งาน	✓				

ความคิดเห็นและข้อเสนอแนะอื่นๆ

7. อุปกรณ์ส่องสว่างช่วยตรวจเช็คเกจวัดแรงดัน

รายการที่พิจารณา	ระดับความคิดเห็น				
	มากที่สุด (5)	มาก (4)	ปานกลาง (3)	น้อย (2)	น้อยที่สุด (1)
19. ด้านลักษณะของอุปกรณ์					
- ขนาดที่เหมาะสม			✓		
- รูปร่างที่เหมาะสม		✓			
- วัสดุของอุปกรณ์		✓			
20. ด้านลักษณะการใช้งาน					
- ขั้นตอน วิธีการใช้งาน		✓			
21. ด้านความรู้สึกของผู้ใช้งาน					
- ใช้งานได้สะดวกและง่าย		✓			
- มีความปลอดภัยในการใช้งาน		✓			

ความคิดเห็นและข้อเสนอแนะอื่นๆ

8. ปรับปรุงชั้นวางอะไหล่ และตู้เก็บอุปกรณ์ ในรถเข็นเครื่องมือและอุปกรณ์

รายการที่พิจารณา	ระดับความคิดเห็น				
	มากที่สุด (5)	มาก (4)	ปานกลาง (3)	น้อย (2)	น้อยที่สุด (1)
22. ด้านลักษณะของอุปกรณ์					
- ขนาดที่เหมาะสม		✓			
- รูปร่างที่เหมาะสม		✓			
- วัสดุของอุปกรณ์		✓			
23. ด้านลักษณะการใช้งาน					
- ขั้นตอน วิธีการใช้งาน	✓				
24. ด้านความรู้สึของผู้ใช้งาน					
- ใช้งานได้สะดวกและง่าย	✓				
- มีความปลอดภัยในการใช้งาน		✓			

ความคิดเห็นและข้อเสนอแนะอื่นๆ
