



ภาคผนวก

มหาวิทยาลัยสุรินทร์



ภาคผนวก ก

แบบฟอร์มการบำรุงรักษาเชิงป้องกัน

มหาวิทยาลัยพระนคร

ใบรายงานการปฏิบัติงานประจำวัน

วันที่.....เดือน..... พ.ศ.

เบอร์รถ	ชนิดรถ	รุ่นรถ	หน้างาน	เลขไมล์รถ ไมล์ชั่วโมงรถ	เริ่มเวลา-ถึงเวลา
ชนิดอะไหล่ที่ชำรุด		จำนวน	ชนิดอะไหล่ที่ชำรุด สามารถนำมาแก้ไขได้หรือไม่		หมายเหตุ
			<input type="checkbox"/> ได้	<input type="checkbox"/> ไม่ได้	
			<input type="checkbox"/> ได้	<input type="checkbox"/> ไม่ได้	
			<input type="checkbox"/> ได้	<input type="checkbox"/> ไม่ได้	
ลงชื่อ.....ผู้เขียน					
ปัญหาที่แจ้งซ่อม					
สาเหตุที่แจ้งซ่อม					
ลงชื่อ..... (ผู้ขับ)	ลงชื่อ..... (ช่าง)	ลงชื่อ..... (หัวหน้าควบคุมงาน)			

แผนการการรักษารวม C14I - C16I

ลำดับที่	รายการตรวจสอบ	วิธีการที่ใช้	เกณฑ์การยอมรับ	ความถี่ของการตรวจเช็ค
1	ระดับน้ำมันเครื่อง	ดูที่ก้านวัดที่ติดตัวเครื่อง	อยู่ระหว่างกึ่งกลางขีดล่างและขีดบน	ทุกวัน (ก่อนใช้งาน)
2	ระดับน้ำในหม้อพักน้ำ	ดูระดับน้ำซึ่งหม้อพักน้ำ	อยู่ระหว่างขีดล่างและขีดบน	ทุกวัน (ก่อนใช้งาน)
3	ความแน่นของหัวเบตเตอร์	ใช้มัลติเมตเตอร์	หัวเบตเตอร์ต้องไม่หลวม	ทุกวัน (ก่อนใช้งาน)
4	ระดับน้ำมันไฮดรอลิก	ดูระดับที่ก้านวัด	อยู่ระหว่างกึ่งกลางขีดล่างและขีดบน	ทุกวัน (ก่อนใช้งาน)
5	ระดับน้ำมันเบรค	ดูระดับที่ก้านวัด	อยู่ระหว่างกึ่งกลางขีดล่างและขีดบน	ทุกวัน (ก่อนใช้งาน)
6	ระดับน้ำมันคลัทช์	ดูระดับที่ก้านวัด	อยู่ระหว่างกึ่งกลางขีดล่างและขีดบน	ทุกวัน (ก่อนใช้งาน)
7	ความดันลมยาง	ใช้ค้อนเคาะยาง ฟังเสียง	เสียงเคาะต้องดังกังวาน	ทุกวัน (ก่อนใช้งาน)
8	สภาพยาง	ดูความสึกหรอ	อยู่ในสภาพที่ไม่มีรอยแตก, ดอกยางไม่บวม	ทุกวัน (ก่อนใช้งาน)
9	ความแน่นของน็อตล้อ	ใช้ประแจขันตรวจสอบ	น็อตต้องแน่น ไม่คลอน	ทุกวัน (ก่อนใช้งาน)
10	ความแน่นพลากลาง	ใช้ประแจขันตรวจสอบ	น็อต 4 ตัวต้องแน่น ไม่คลอน	ทุกวัน (ก่อนใช้งาน)
11	ความแน่นเพลลาบีนี	ใช้ประแจขันตรวจสอบ	น็อตต้องแน่น ไม่คลอน	ทุกวัน (ก่อนใช้งาน)
12	ทากรบร็อบลูกถึงของตัวไม่	ใช้แปรงทาก	ต้องมีการบีบอยู่ตลอด	ทุกวัน (ก่อนใช้งาน)
13	สภาพกรอบอากาศและเป่ากรอบอากาศ	ดูสภาพกระดากกรอบ, ใช้เป่าจากด้านในออกนอก	สภาพกรอบไม่ชำรุด, กรอบต้องสะอาด	ทุกวัน (ก่อนใช้งาน)
14	ระบบไฟหน้า หลัง ถอย เลี้ยว เบรก	เปิดไฟใช้งานตรวจสอบ	ติดสว่างเห็นได้ชัดทุกดวง	ทุกวัน (ก่อนใช้งาน)
15	ถ่ายน้ำมันถึงลมเบรก	คลายวาล์วทั้ง 2 จุดที่ก้านตั้ง	ไม่มีน้ำและน้ำมันในถังลม	ทุกวัน (ก่อนใช้งาน)
16	ทำความสะอาดไม่ภายในรางส่งปูน	ใช้สายยางและน้ำยาเช็ด	ให้สะอาดไม่มีคราบปูนติด	ทุกวัน (ก่อนและหลังใช้งาน)
17	อัดจารบีเพลลาบีนี 2 จุด	ใช้กระบอกอัดจารบี	อัดจนจารบีของเก่าออกมา	2 วัน (ก่อนใช้งาน)

ลำดับ ที่	รายการตรวจสอบ	วิธีการที่ใช้	เกณฑ์การยอมรับ	ความถี่ของการตรวจเช็ค
18	ระดับน้ำในหม้อน้ำ(ทำขณะเครื่องเย็น)	เปิดฝาหม้อน้ำดูระดับน้ำ	อยู่ในระดับคอดหม้อน้ำ	3 วัน (ก่อนใช้งาน)
19	ระดับน้ำกลั่นหม้อแบตเตอรี่	เปิดดูในหม้อแบตเตอรี่ทุกช่อง	อยู่ในระดับที่กำหนด	ทุกสัปดาห์ (ก่อนใช้งาน)
20	สภาพสายไฮดรอลิค	ดูรอยร้าวซึม ตามสาย	สายไฮดรอลิคซึมได้แต่ห้ามหยด	ทุก 6 เดือน
21	เปลี่ยนถ่ายน้ำมันเครื่อง	ตรวจสอบจากสติกเกอร์ที่ติดหน้ารถผสมปูน กำหนด เลขกิโลเมตรในการบำรุงรักษาครั้งถัดไป	ให้นำรถเข้ามาเปลี่ยนถ่ายน้ำมันต่างๆ อยู่ใน ระยะเวลาที่กำหนด	ทุก 10,000 กม.(5 เดือน)
22	เปลี่ยนถ่ายน้ำมันเกียร์	ตรวจสอบจากสติกเกอร์ที่ติดหน้ารถผสมปูน กำหนด เลขกิโลเมตรในการบำรุงรักษาครั้งถัดไป	ให้นำรถเข้ามาเปลี่ยนถ่ายน้ำมันต่างๆ อยู่ใน ระยะเวลาที่กำหนด	ทุก 10,000 กม.
23	เปลี่ยนถ่ายน้ำมันเฟืองท้าย	ตรวจสอบจากสติกเกอร์ที่ติดหน้ารถผสมปูน กำหนด เลขกิโลเมตรในการบำรุงรักษาครั้งถัดไป	ให้นำรถเข้ามาเปลี่ยนถ่ายน้ำมันต่างๆ อยู่ใน ระยะเวลาที่กำหนด	ทุก 10,000 กม.

แผนการการรักษารวมฉบับ C171

ลำดับ ที่	รายการตรวจสอบ	วิธีการที่ใช้	เกณฑ์การยอมรับ	ความถี่ของการตรวจเช็ค
1	ระดับน้ำมันเครื่อง	ดูก้านวัดที่ติดตั้งเครื่อง	อยู่ระหว่างกึ่งกลางขีดล่างและขีดบน	ทุกวัน (ก่อนใช้งาน)
2	ระดับน้ำในหม้อพักน้ำ	ดูระดับน้ำข้างหม้อพักน้ำ	อยู่ระหว่างขีดล่างและขีดบน	ทุกวัน (ก่อนใช้งาน)
3	ความแน่นของหัวเบตเตอร์	ใช้มือโยกที่หัวเบตเตอร์	หัวเบตเตอร์ต้องไม่หลวม	ทุกวัน (ก่อนใช้งาน)
4	ระดับน้ำมันไฮดรอลิค	ดูระดับที่กานวัด	อยู่ระหว่างกึ่งกลางขีดล่างและขีดบน	ทุกวัน (ก่อนใช้งาน)
5	ระดับน้ำมันเบรค	ดูระดับที่กานวัด	อยู่ระหว่างกึ่งกลางขีดล่างและขีดบน	ทุกวัน (ก่อนใช้งาน)
6	ระดับน้ำมันคลัชท์	ดูระดับที่กานวัด	อยู่ระหว่างกึ่งกลางขีดล่างและขีดบน	ทุกวัน (ก่อนใช้งาน)
7	ความดันลมยาง	ใช้ค้อนเคาะยาง ฟังเสียง	เสียงเคาะต้องดังกังวาน	ทุกวัน (ก่อนใช้งาน)
8	สภาพยาง	ดูความสึกหรอ	อยู่ในสภาพที่ไม่มีรอยแตก, ดอกยางไม่บวม	ทุกวัน (ก่อนใช้งาน)
9	ความแน่นของน็อตล้อ	ใช้ประแจขันตรวจเช็ค	น็อตต้องแน่น ไม่คลอน	ทุกวัน (ก่อนใช้งาน)
10	ความแน่นเพลากลาง	ใช้ประแจขันตรวจเช็ค	น็อต 6 ตัวต้องแน่น ไม่คลอน	ทุกวัน (ก่อนใช้งาน)
11	ความแน่นเพลาบันโน้	ใช้ประแจขันตรวจเช็ค	น็อตต้องแน่น ไม่คลอน	ทุกวัน (ก่อนใช้งาน)
12	หาจากรีอบลูกลิ่งของตัวไม่	ใช้เปลงทา	ต้องมีจารีอบลูกลิ่ง	ทุกวัน (ก่อนใช้งาน)
13	สภาพทรงอากาศและเปากรองอากาศ	ดูสภาพกระดาษกรอง, ใช้เป่าจากคันทันในออกนอก	สภาพกรองไม่ขาดเยื่อ, กรองต้องสะอาด	ทุกวัน (ก่อนใช้งาน)
14	ระบบไฟหน้า หลัง ถอย เบรก	เปิดใช้งานตรวจเช็ค	ติดสว่างเห็นได้ชัดทุกดวง	ทุกวัน (ก่อนใช้งาน)
15	ถ่ายน้ำมันถังลมเบรก	คลายวาล์วทั้ง 2 จุดที่กันถัง	ไม่มีน้ำและน้ำมันในถังลม	ทุกวัน (ก่อนใช้งาน)
16	ทำความสะอาดไม่ภายใน รางส่งปูน	ใช้สายยางและน้ำยาเช็ด	ให้สะอาดไม่มีคราบปูนติด	ทุกวัน (ก่อนและหลังใช้งาน)
17	ยึดจากรีเพลาน้ำมัน 3 จุด	ใช้กระบอกยึดจากรี	ยึดจนจากรีของเก่าออกมา	2 วัน (ก่อนใช้งาน)

ลำดับ ที่	รายการตรวจสอบ	วิธีการที่ใช้	เกณฑ์การยอมรับ	ความถี่ของการตรวจเช็ค
18	ระดับน้ำในหม้อต้ม(ทำขณะเครื่องเย็น)	เปิดฝาหม้อต้มดูระดับน้ำ	อยู่ในระดับคอหม้อต้ม	3 วัน (ก่อนใช้งาน)
19	ระดับน้ำกลั่นหม้อเบตเตอร์	เปิดดูหม้อเบตเตอร์ทุกช่อง	อยู่ในระดับที่กำหนด	ทุกสัปดาห์ (ก่อนใช้งาน)
20	สภาพสายไฮดรอลิค	ดูรอยรั่วซึม ตามสาย	สายไฮดรอลิคซึมได้แต่ห้ามหยด	ทุก 6 เดือน
21	เปลี่ยนถ่ายน้ำมันเครื่อง	ตรวจสอบจากสติกเกอร์ที่ติดหน้ารถผสมเป็น กำหนด เลขกิโลเมตรในการบำรุงรักษาครั้งถัดไป	ให้นำรถเข้ามาเปลี่ยนถ่ายน้ำมันต่างๆ อยู่ใน ระยะเวลาที่กำหนด	ทุก 10,000 กม. (5 เดือน)
22	เปลี่ยนถ่ายน้ำมันเกียร์	ตรวจสอบจากสติกเกอร์ที่ติดหน้ารถผสมเป็น กำหนด เลขกิโลเมตรในการบำรุงรักษาครั้งถัดไป	ให้นำรถเข้ามาเปลี่ยนถ่ายน้ำมันต่างๆ อยู่ใน ระยะเวลาที่กำหนด	ทุก 10,000 กม.
23	เปลี่ยนถ่ายน้ำมันเฟืองท้าย	ตรวจสอบจากสติกเกอร์ที่ติดหน้ารถผสมเป็น กำหนด เลขกิโลเมตรในการบำรุงรักษาครั้งถัดไป	ให้นำรถเข้ามาเปลี่ยนถ่ายน้ำมันต่างๆ อยู่ใน ระยะเวลาที่กำหนด	ทุก 10,000 กม.

แผนการการรักษารณสมปุน C181 - C191

ลำดับที่	รายการตรวจสอบ	วิธีการที่ใช้	เกณฑ์การยอมรับ	ความถี่ของการตรวจเช็ค
1	ระดับน้ำมันเครื่อง	ดูก้านวัดที่ติดตั้งเครื่อง	อยู่ระหว่างกึ่งกลางขีดล่างและขีดบน	ทุกวัน (ก่อนใช้งาน)
2	ระดับน้ำในหม้อพักน้ำ	ดูระดับน้ำหม้อพักน้ำ	อยู่ระหว่างขีดล่างและขีดบน	ทุกวัน (ก่อนใช้งาน)
3	ความแน่นของหัวเบตเตอร์	ใช้มือโยกที่หัวเบตเตอร์	หัวเบตเตอร์ต้องไม่หลวม	ทุกวัน (ก่อนใช้งาน)
4	ระดับน้ำมันไฮดรอลิค	ดูระดับที่ก้านวัด	อยู่ระหว่างกึ่งกลางขีดล่างและขีดบน	ทุกวัน (ก่อนใช้งาน)
5	ระดับน้ำมันเบรค	ดูระดับที่ก้านวัด	อยู่ระหว่างกึ่งกลางขีดล่างและขีดบน	ทุกวัน (ก่อนใช้งาน)
6	ระดับน้ำมันคลัชท์	ดูระดับที่ก้านวัด	อยู่ระหว่างกึ่งกลางขีดล่างและขีดบน	ทุกวัน (ก่อนใช้งาน)
7	ความดันลมยาง	ใช้คอนเคาะยาง ฟังเสียง	เสียงเคาะต้องดังกังวาน	ทุกวัน (ก่อนใช้งาน)
8	สภาพยาง	ดูความสึกหรอ	อยู่ในสภาพที่ไม่มีรอยแตก, ดอกยางไม่บวม	ทุกวัน (ก่อนใช้งาน)
9	ความแน่นของน็อตล้อ	ใช้ประแจขันตรวงตรวจสอบ	น็อตต้องแน่น ไม่คลอน	ทุกวัน (ก่อนใช้งาน)
10	ความแน่นเพลากลาง	ใช้ประแจขันตรวงตรวจสอบ	น็อต 8 ตัวต้องแน่น ไม่คลอน	ทุกวัน (ก่อนใช้งาน)
11	ความแน่นเพลานับไม่	ใช้ประแจขันตรวงตรวจสอบ	น็อตต้องแน่น ไม่คลอน	ทุกวัน (ก่อนใช้งาน)
12	ทวารับีรอบลูกถึงของตัวไม่	ใช้แปรงทา	ต้องมีการบีบอยู่ตลอด	ทุกวัน (ก่อนใช้งาน)
13	สภาพกรองอากาศและเบ้ากรองอากาศ	ดูสภาพกระดาษกรอง, ใช้เป่าจากด้านในออกนอก	สภาพกรองไม่ขาดอยู่, กรองต้องสะอาด	ทุกวัน (ก่อนใช้งาน)
14	ระบบไฟหน้า หลัง ถอย เลี้ยว เบรก	เปิดใช้งานตรวจสอบ	ติดสว่างเห็นได้ชัดทุกดวง	ทุกวัน (ก่อนใช้งาน)
15	ถ่ายน้ำมันถังลมเบรก	คลายวาล์วทั้ง 3 จุดที่กั้นถัง	ไม่มีน้ำและน้ำมันในถังลม	ทุกวัน (ก่อนใช้งาน)
16	ทำความสะอาดไม่ภายในรางส่งปุน	ใช้สายยางและน้ำยาเช็ด	ให้สะอาดไม่มีคราบปูนติด	ทุกวัน (ก่อนและหลังใช้งาน)
17	อัตรจารบีเพลานับไม่ 3 จุด	ใช้กระบอกล้ออัตรจารบี	อัตรจารบีของเกาออกมา	2 วัน (ก่อนใช้งาน)

ลำดับ ที่	รายการตรวจสอบ	วิธีการที่ใช้	เกณฑ์การยอมรับ	ความถี่ของการตรวจเช็ค
18	ระดับน้ำในหม้อน้ำ(ทำขณะเครื่องเย็น)	เปิดฝาน้ำหม้อน้ำดูระดับน้ำ	อยู่ในระดับคอดหม้อน้ำ	3 วัน (ก่อนใช้งาน)
19	ระดับน้ำกลั่นหม้อเบตเตอรี	เปิดดูในหม้อเบตเตอรีทุกช่อง	อยู่ในระดับที่กำหนด	ทุกสัปดาห์ (ก่อนใช้งาน)
20	สภาพสายไฮดรอลิก	ดูรอยรั่วซึม ตามสาย	สายไฮดรอลิกซึมได้แต่ห้ามหยด	ทุก 6 เดือน
21	เปลี่ยนถ่ายน้ำมันเครื่อง	ตรวจสอบจากสติ๊กเกอร์ที่ติดหน้ารถผสมเป็น กำหนด เลขกิโลเมตรในการบำรุงรักษาครั้งถัดไป	ให้นำรถเข้ามาเปลี่ยนถ่ายน้ำมันต่างๆ อยู่ใน ระยะเวลาที่กำหนด	ทุก 10,000 กม.(5 เดือน)
22	เปลี่ยนถ่ายน้ำมันเกียร์	ตรวจสอบจากสติ๊กเกอร์ที่ติดหน้ารถผสมเป็น กำหนด เลขกิโลเมตรในการบำรุงรักษาครั้งถัดไป	ให้นำรถเข้ามาเปลี่ยนถ่ายน้ำมันต่างๆ อยู่ใน ระยะเวลาที่กำหนด	ทุก 10,000 กม.
23	เปลี่ยนถ่ายน้ำมันเฟืองท้าย	ตรวจสอบจากสติ๊กเกอร์ที่ติดหน้ารถผสมเป็น กำหนด เลขกิโลเมตรในการบำรุงรักษาครั้งถัดไป	ให้นำรถเข้ามาเปลี่ยนถ่ายน้ำมันต่างๆ อยู่ใน ระยะเวลาที่กำหนด	ทุก 10,000 กม.

แผ่นที่ 2/2

ลำดับที่	รายการตรวจสอบ	ความถี่	1	2	3	4	5	6	7	8	9	10	11	12	13	14	15	16	17	18	19	20	21	22	23	24	25	26	27	28	29	30			
18	ถ่ายภาพในถังลมเบรก	D (ก่อน)																																	
19	ทำความสะอาดภายในรถ	D (ก่อน)																																	
	นอกรถ	D (หลัง)																																	
20	ทำความสะอาดภายใน	D (ก่อน)																																	
	วางส่งปูน	D (หลัง)																																	
21	เป่ากรองอากาศ	D (ก่อน)																																	
22	สภาพสายไฮดรอลิค	D (ก่อน)																																	
23	เปลี่ยนถ่ายน้ำมันเครื่อง	D (ก่อน)																																	
24	เปลี่ยนถ่ายน้ำมันเกียร์	D (ก่อน)																																	
25	เปลี่ยนถ่ายน้ำมันเฟืองท้าย	D (ก่อน)																																	
26	อัตราบีบเพลทบินไม่ 3 จุด	2 วัน (ก่อน)																																	
27	ระดับน้ำในหม้อน้ำ	3 วัน (ก่อน)																																	
	(ทำขณะเครื่องเย็น)																																		
28	ระดับน้ำกักต้นหม้อเบตเตอร์	w(ทุกสัปดาห์)																																	
29	อัตราบีบลูกกลิ้งของตัว																																		
	โม/เพลทกลาง/เพลทใบที่/ ลูกหมาก	w(ทุกสัปดาห์)																																	

D = Daily (ทุกวัน) W = Weekly (ทุกสัปดาห์) / เครื่องจักรปกติ x เครื่องจักรผิดปกติ x เครื่องจักรผิดปกติ แจ้งซ่อม - ไม่มีการดำเนินการ



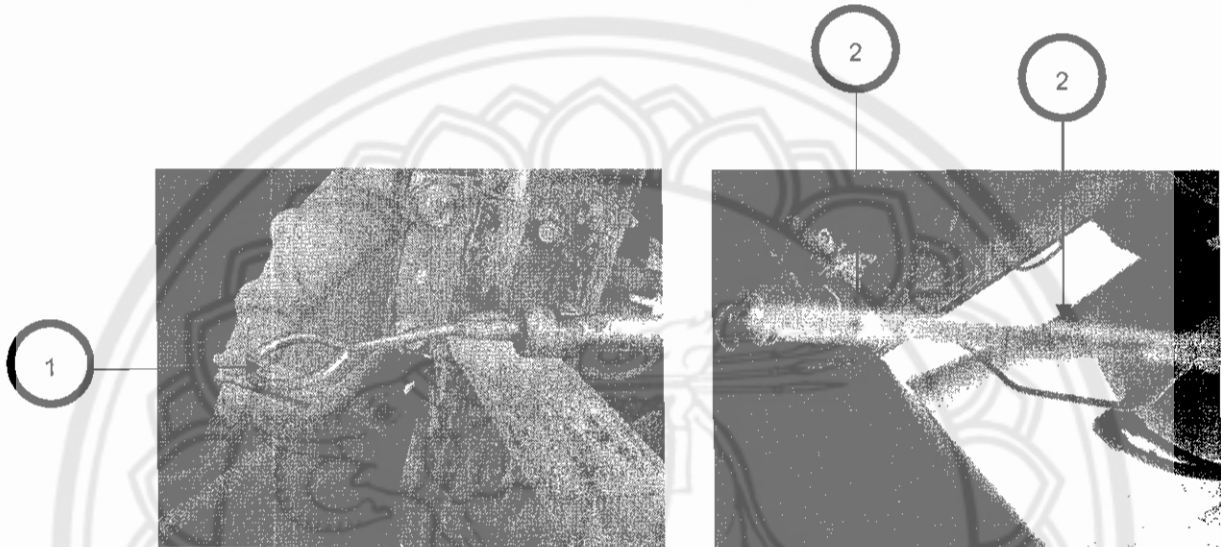
ภาคผนวก ข

ระเบียบปฏิบัติในการตรวจเช็ครถผสมปูน

มหาวิทยาลัยนเรศวร

ใบตารางมาตรฐานการบำรุงรักษารถผสมปูนซีเมนต์ ISUZU

ทะเบียน :
รุ่น : FX.223L
รหัสรถ : C18I-C19I



ลำดับที่	รายละเอียด (ทำอะไร)	จุดตรวจสอบ (ตรงไหน)	วิธีการทำ (ทำอะไร)	ความถี่ ในการตรวจเช็ค
1	ระดับน้ำมันเครื่อง	- ดูก้านวัดที่ติดตัวเครื่อง	1. ดึงก้านของตัววัด ระดับน้ำมันเครื่อง ออกมา 2. ให้ระดับน้ำมันอยู่ ระหว่างจุดสองจุดนี้ แต่ระดับน้ำมันควร อยู่บนจุดที่ 2	ทุกวัน (ก่อนใช้งาน)

ใบตารางมาตรฐานการบำรุงรักษารถผสมปูนยี่ห้อ ISUZU

ทะเบียน :
รุ่น : FX.223L
รหัสรถ : C18I-C19I

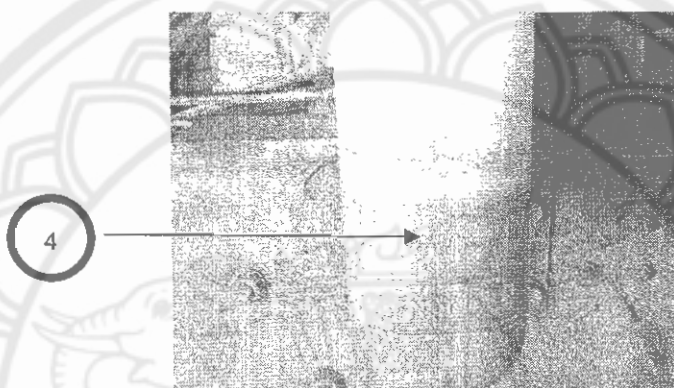
3



ลำดับที่	รายละเอียด (ทำอะไร)	จุดตรวจสอบ (ตรวจตรงไหน)	วิธีการทำ (ทำอย่างไร)	ความถี่ ในการตรวจเช็ค
2	ระดับน้ำในหม้อน้ำ (ทำขณะเครื่องเย็น)	- เปิดฝาท่อน้ำดูระดับน้ำ	3.เปิดฝาท่อน้ำออก แล้วดูให้ระดับอยู่ใน ระดับคอดมือน้ำจุด ที่ 3	ควรตรวจดูระดับ น้ำทุกๆ ครั้งก่อน สตาร์ทเครื่องยนต์ หรืออย่างน้อย ทุกๆ 3 วัน

ใบตารางมาตรฐานการบำรุงรักษารถผสมปูนซีเมนต์ ISUZU

ทะเบียน :
 รุ่น : FX.223L
 รหัสรถ : C18I-C19I

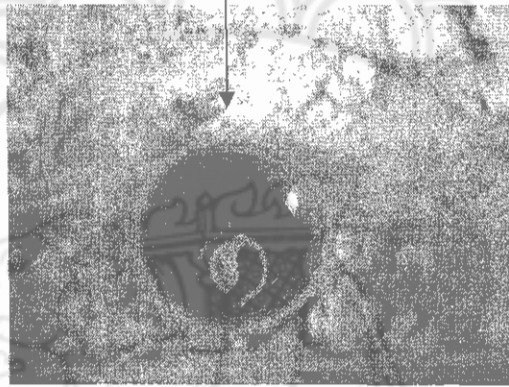


ลำดับที่	รายละเอียด (ทำอะไร)	จุดตรวจสอบ (ตรวจตรงไหน)	วิธีการทำ (ทำอย่างไร)	ความถี่ ในการตรวจเช็ค
3	ระดับน้ำในหม้อพักน้ำ	- ระดับน้ำในหม้อพักน้ำ	4. ให้ระดับน้ำอยู่ระหว่างขีดบนและขีดล่าง	ทุกวัน (ก่อนใช้งาน)

ใบตารางมาตรฐานการบำรุงรักษารถผสมปูนซีเมนต์ ISUZU

ทะเบียน :
 รุ่น : FX.223L
 รหัสรถ : C18I-C19I

5

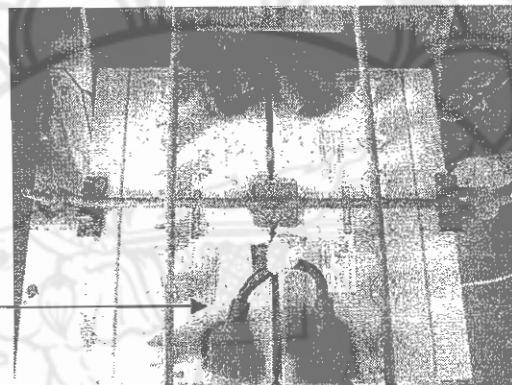


ลำดับที่	รายละเอียด (ทำอะไร)	จุดตรวจสอบ (ตรวจตรงไหน)	วิธีการทำ (ทำอย่างไร)	ความถี่ ในการตรวจเช็ค
4	ระดับน้ำกลั่นหม้อ แบตเตอรี่	- เปิดดูในหม้อแบตเตอรี่ ทุกช่อง	5. ให้ระดับน้ำกลั่น อยู่ในระดับที่กำหนด	ทุกวัน (ก่อนใช้งาน)

ใบตารางมาตรฐานการบำรุงรักษารถผสมปูนซีเมนต์ ISUZU

ทะเบียน :
 รุ่น : FX.223L
 รหัสรถ : C19I

6

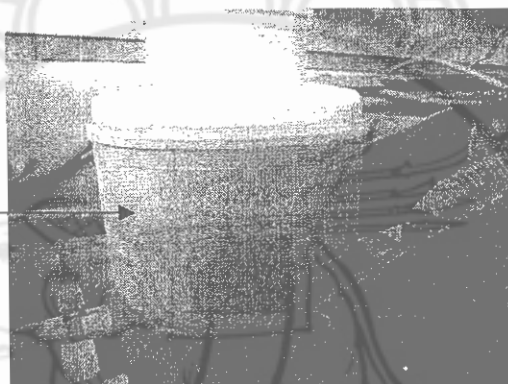


ลำดับที่	รายละเอียด (ทำอะไร)	จุดตรวจสอบ (ตรวจตรงไหน)	วิธีการทำ (ทำอย่างไร)	ความถี่ ในการตรวจเช็ค
5	ความแน่นของขั้ว แบตเตอรี่	- ใช้มือโยกที่ขั้วแบตเตอรี่	6. ขั้วแบตเตอรี่ต้อง ไม่หลวม	ทุกวัน (ก่อนใช้งาน)

ใบตารางมาตรฐานการบำรุงรักษารถผสมปูนซีเมนต์ ISUZU

ทะเบียน :
 รุ่น : FX.223L
 รหัสรถ : C19I

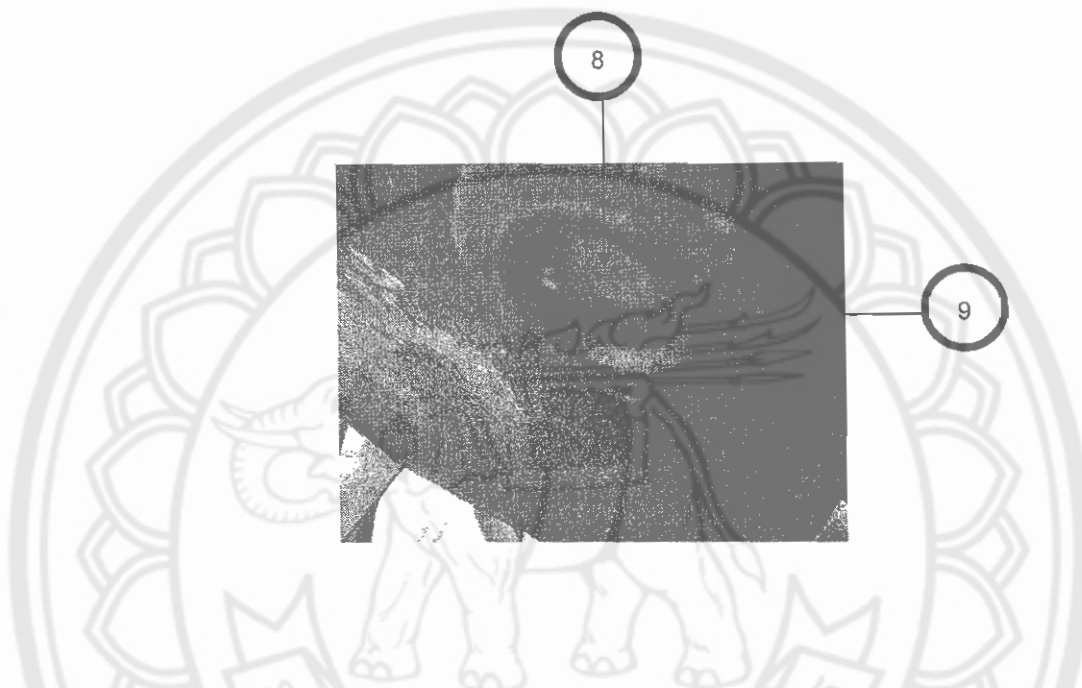
7



ลำดับที่	รายละเอียด (ทำอะไร)	จุดตรวจสอบ (ตรวจตรงไหน)	วิธีการทำ (ทำอย่างไร)	ความถี่ ในการตรวจเช็ค
6	ระดับน้ำมันไฮดรอลิก	- ระดับน้ำมัน	7. ให้ระดับน้ำมันอยู่ระหว่างขีด Max และขีด Min	ทุกวัน (ก่อนใช้งาน)

ใบตารางมาตรฐานการบำรุงรักษารถผสมปูนซีเมนต์ ISUZU

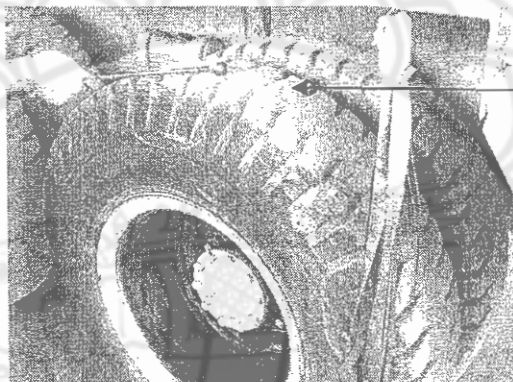
ทะเบียน :
 รุ่น : FX.223L
 รหัสรถ : C18I-C19I



ลำดับที่	รายละเอียด (ทำอะไร)	จุดตรวจสอบ (ตรวจตรงไหน)	วิธีการทำ (ทำอย่างไร)	ความถี่ ในการตรวจเช็ค
7	ระดับน้ำมันเบรก	- ระดับน้ำมัน	8. ให้ระดับน้ำมันอยู่ในตรงขีดสีเหลือง	ทุกวัน (ก่อนใช้งาน)
8	ระดับน้ำมัน คลัทช์	- ระดับน้ำมัน	9. ให้ระดับน้ำมันอยู่ในตรงขีดสีเหลือง	ทุกวัน (ก่อนใช้ งาน)

ใบตารางมาตรฐานการบำรุงรักษารถผสมปูนยี่ห้อ ISUZU

ทะเบียน :
 รุ่น : FX.223L
 รหัสรถ : C18I-C19I

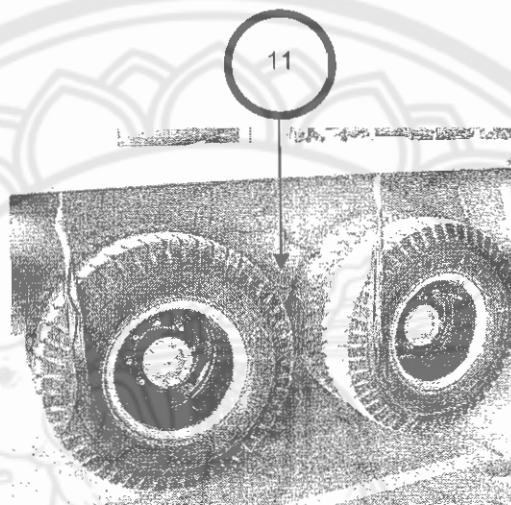


10

ลำดับที่	รายละเอียด (ทำอะไร)	จุดตรวจสอบ (ตรวจตรงไหน)	วิธีการทำ (ทำอย่างไร)	ความถี่ ในการตรวจเช็ค
9	ความดันลมยาง	- ใช้นิ้วกดเคาะยาง ฟังเสียง	10.เสียงเคาะต้องดัง กังวาน	ทุกวัน (ก่อนใช้งาน)

ใบตารางมาตรฐานการบำรุงรักษารถผสมปูนยี่ห้อ ISUZU

ทะเบียน :
 รุ่น : FX.223L
 รหัสรถ : C19I

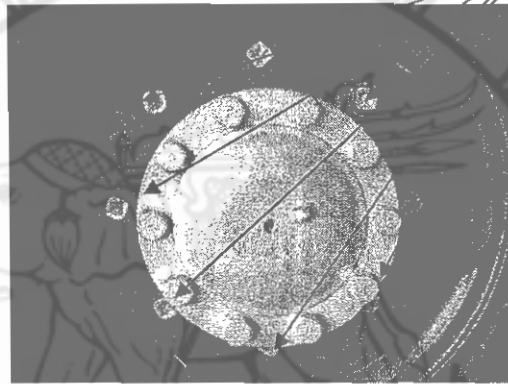


ลำดับที่	รายละเอียด (ทำอะไร)	จุดตรวจสอบ (ตรวจตรงไหน)	วิธีการทำ (ทำอย่างไร)	ความถี่ ในการตรวจเช็ค
10	สภาพยาง	- ดูความสึกหรอ	11. ต้องอยู่ในสภาพ ที่ไม่มีรอยแตก, ดอกยางไม่บวม	ทุกวัน (ก่อนใช้งาน)

ใบตารางมาตรฐานการบำรุงรักษารถผสมปูนยี่ห้อ ISUZU

ทะเบียน :
 รุ่น : FX.223L
 รหัสรถ : C18I-C19I

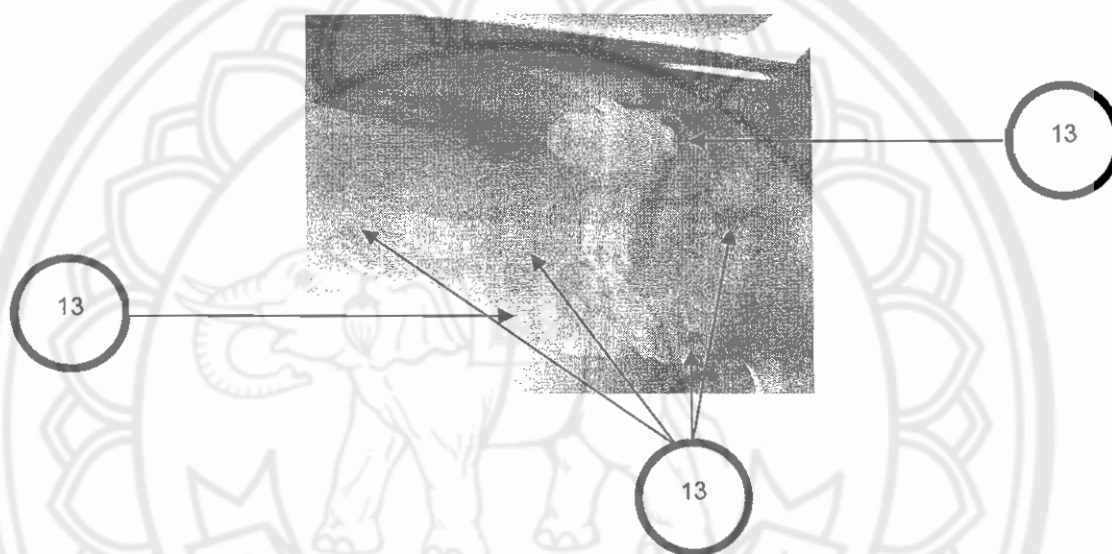
12



ลำดับที่	รายละเอียด (ทำอะไร)	จุดตรวจสอบ (ตรวจตรงไหน)	วิธีการทำ (ทำอย่างไร)	ความถี่ ในการตรวจเช็ค
11	ความแน่นของน็อตล้อ	- ใช้ประแจขันตรวจสอบ	12. น็อตต้องแน่น ไม่คลอนและอยู่ครบ	ทุกวัน (ก่อนใช้งาน)

ใบตารางมาตรฐานการบำรุงรักษารถผสมปูนยี่ห้อ ISUZU

ทะเบียน :
 รุ่น : FX.223L
 รหัสรถ : C18I-C19I



ลำดับที่	รายละเอียด (ทำอะไร)	จุดตรวจสอบ (ตรวจตรงไหน)	วิธีการทำ (ทำอย่างไร)	ความถี่ ในการตรวจเช็ค
12	ความแน่นเพลา กลาง	- ใช้ประแจขันตรวจสอบ	13. น็อตต้องแน่น ไม่ คลอนและอยู่ครบ	ทุกวัน (ก่อนใช้งาน)

ใบตารางมาตรฐานการบำรุงรักษารถผสมปูนยี่ห้อ ISUZU

ทะเบียน :
รุ่น : FX.223L
รหัสรถ : C18I-C19I



ลำดับที่	รายละเอียด (ทำอะไร)	จุดตรวจสอบ (ตรวจตรงไหน)	วิธีการทำ (ทำอย่างไร)	ความถี่ ในการตรวจเช็ค
13	ความแน่นเพลาปืน ไม่	- ใช้ประแจขันตรวจสอบ	14. น็อตต้องแน่น ไม่ คลอนและอยู่ครบ	ทุกวัน (ก่อนใช้งาน)

ใบตารางมาตรฐานการบำรุงรักษารถผสมปูนยี่ห้อ ISUZU

ทะเบียน :
 รุ่น : FX.223L
 รหัสรถ : C18I-C19I



ลำดับที่	รายละเอียด (ทำอะไร)	จุดตรวจสอบ (ตรวจตรงไหน)	วิธีการทำ (ทำอย่างไร)	ความถี่ ในการตรวจเช็ค
14	อัดจารบีเพลาบินไม้ 3 จุด	- ใช้กระบอกอัดจารบี	15. อัดจนจารบีของ เกาออกมา	2 วัน (ก่อนใช้งาน)

ใบตารางมาตรฐานการบำรุงรักษารถผสมปูนยี่ห้อ ISUZU

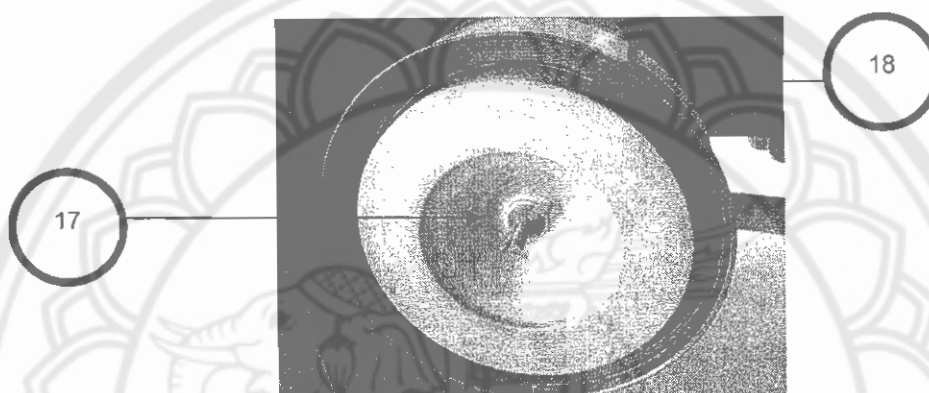
ทะเบียน :
รุ่น : FX.223L
รหัสรถ : C19I



ลำดับที่	รายละเอียด (ทำอะไร)	จุดตรวจสอบ (ตรวจตรงไหน)	วิธีการทำ (ทำอย่างไร)	ความถี่ ในการตรวจเช็ค
15	ทาจารบีรอบลูกกลิ้ง ของตัวโม้	- ใช้แปรงทา	16. ต้องมีจารบีอยู่ ตลอด	ทุกวัน (ก่อนใช้งาน)

ใบตารางมาตรฐานการบำรุงรักษารถผสมปูนซีเมนต์ ISUZU

ทะเบียน :
 รุ่น : FX.223L
 รหัสรถ : C18I-C19I



ลำดับที่	รายละเอียด (ทำอะไร)	จุดตรวจสอบ (ตรวจตรงไหน)	วิธีการทำ (ทำอย่างไร)	ความถี่ ในการตรวจเช็ค
16	สภาพกรองอากาศ และเป่ากรองอากาศ	- ดูสภาพกระดาษกรอง - ใช้ลมเป่าเป่าจากด้านใน ออกนอก	17. หมุนหมุดออก 18. ตรวจสอบสภาพ กรองที่อยู่ข้างในไม่มี การขาดขยุ้มฉีกและ กรองต้องสะอาด	ทุกวัน (ก่อนใช้งาน)

ใบตารางมาตรฐานการบำรุงรักษารถผสมปูนยี่ห้อ ISUZU

ทะเบียน :
 รุ่น : FX.223L
 รหัสรถ : C18I-C19I

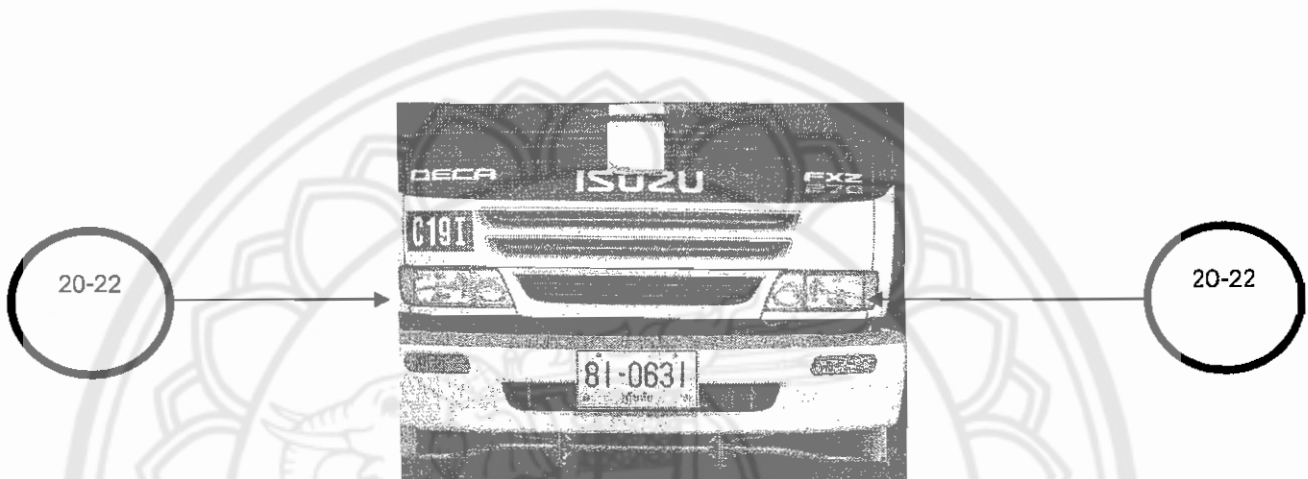
19



ลำดับที่	รายละเอียด (ทำอะไร)	จุดตรวจสอบ (ตรวจตรงไหน)	วิธีการทำ (ทำอย่างไร)	ความถี่ ในการตรวจเช็ค
17	กุญแจฝาดังหม้อ แบตเตอรี่	- ดูกุญแจล็อคหรือยัง	19. ล็อคกุญแจเพื่อ ไม่ให้เกิดการ เสียหายของ แบตเตอรี่ขึ้น	ทุกวัน (ก่อนใช้งาน)

ใบตารางมาตรฐานการบำรุงรักษารถผสมปูนซีเมนต์ ISUZU

ทะเบียน :
รุ่น : FX.223L
รหัสรถ : C18I-C19I



ลำดับที่	รายละเอียด (ทำอะไร)	จุดตรวจสอบ (ตรวจตรงไหน)	วิธีการทำ (ทำอย่างไร)	ความถี่ ในการตรวจเช็ค
18	ระบบไฟหน้า	- เปิดใช้งานตรวจสอบ	20. ติดสว่างเห็นได้ ชัดทุกดวง	ทุกวัน (ก่อนใช้งาน)
20	ระบบไฟเลี้ยว	- เปิดใช้งานตรวจสอบ	21. ติดสว่างเห็นได้ ชัดทุกดวง	ทุกวัน (ก่อนใช้งาน)
21	ระบบไฟเบรก	- เปิดใช้งานตรวจสอบ	22. ติดสว่างเห็นได้ ชัดทุกดวง	ทุกวัน (ก่อนใช้งาน)

ใบตารางมาตรฐานการบำรุงรักษารถผสมปูนซีเมนต์ ISUZU

ทะเบียน :
รุ่น : FX.223L
รหัสรถ : C19I



ลำดับที่	รายละเอียด (ทำอะไร)	จุดตรวจสอบ (ตรวจตรงไหน)	วิธีการทำ (ทำอย่างไร)	ความถี่ ในการตรวจเช็ค
19	ระบบไฟถอย	- เปิดใช้งานตรวจสอบ	23. ติดสว่านเห็นได้ ชัดทุกดวง	ทุกวัน (ก่อนใช้งาน)

ใบตารางมาตรฐานการบำรุงรักษารถผสมปูนซีเมนต์ ISUZU

ทะเบียน :
รุ่น : FX.223L
รหัสรถ : C18I-C19I

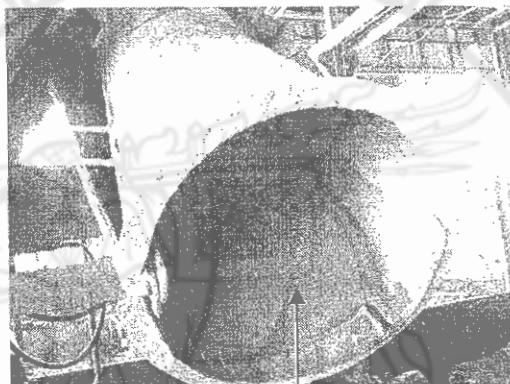


24

ลำดับที่	รายละเอียด (ทำอะไร)	จุดตรวจสอบ (ตรวจตรงไหน)	วิธีการทำ (ทำอย่างไร)	ความถี่ ในการตรวจเช็ค
22	ถ่ายน้ำในถังลมเบรก	- คลายวาล์วที่ก้นถัง	24. ไม่มีน้ำและน้ำมันในถังลม	ทุกวัน (ก่อนใช้งาน)

ใบตารางมาตรฐานการบำรุงรักษารถผสมปูนยี่ห้อ ISUZU

ทะเบียน :
 รุ่น : FX.223L
 รหัสรถ : C18I-C19I

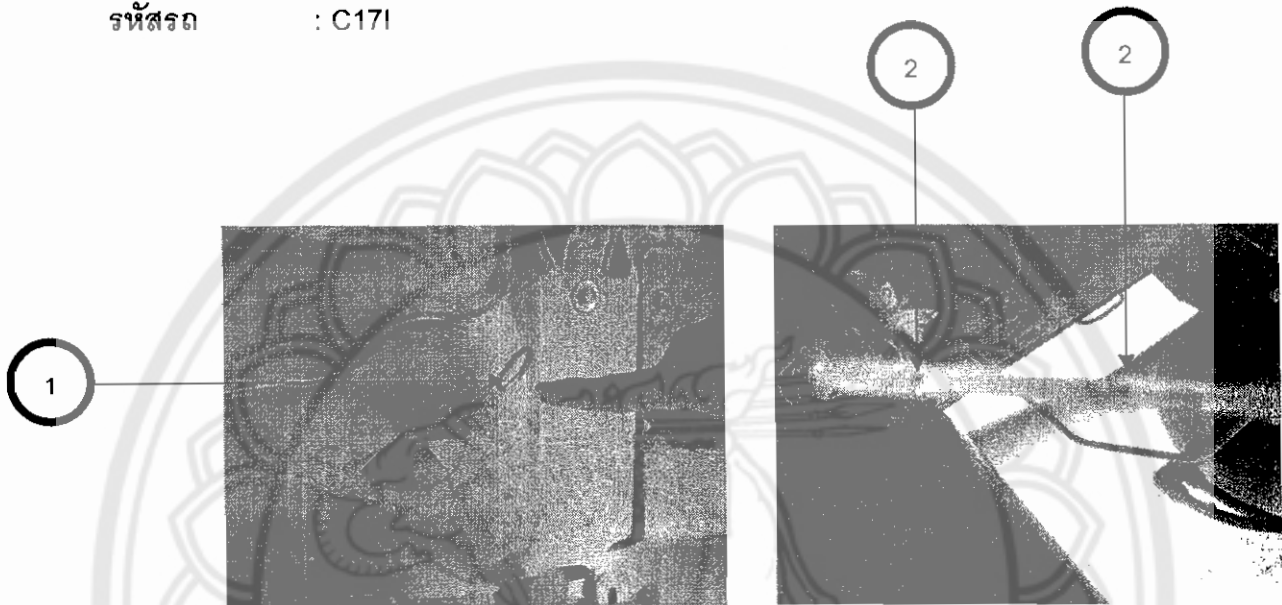


25

ลำดับที่	รายละเอียด (ทำอะไร)	จุดตรวจสอบ (ตรวจตรงไหน)	วิธีการทำ (ทำอย่างไร)	ความถี่ ในการตรวจเช็ค
23	ทำความสะอาดไม่ ภายใน รางส่งปูน	- ใช้สายยางและน้ำยาเช็ด	25. ให้สะอาดไม่มี คราบปูนติด	ทุกวัน (ก่อนใช้งาน)

ใบตารางมาตรฐานการบำรุงรักษารถผสมปูนยี่ห้อ ISUZU

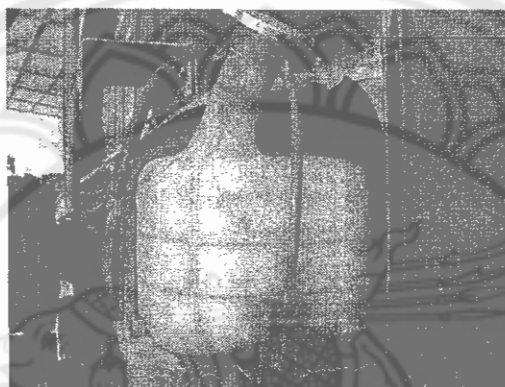
ทะเบียน :
รุ่น : FX.223L
รหัสรถ : C17I



ลำดับที่	รายละเอียด (ทำอะไร)	จุดตรวจสอบ (ตรวจตรงไหน)	วิธีการทำ (ทำอย่างไร)	ความถี่ ในการตรวจเช็ค
1	ระดับน้ำมันเครื่อง	- ตู้กันวัดที่ติดตัวเครื่อง	1.ดึงก้านของตัววัด ระดับน้ำมันเครื่อง ออกมา 2.ให้ระดับน้ำมันอยู่ ระหว่างจุดสองจุดนี้ แต่ระดับน้ำมันควร อยู่บนจุดที่ 2	ทุกวัน (ก่อนใช้งาน)

ใบตารางมาตรฐานการบำรุงรักษารถผสมปูนซีต้อ ISUZU

ทะเบียน :
รุ่น : FX.223L
รหัสรถ : C17I

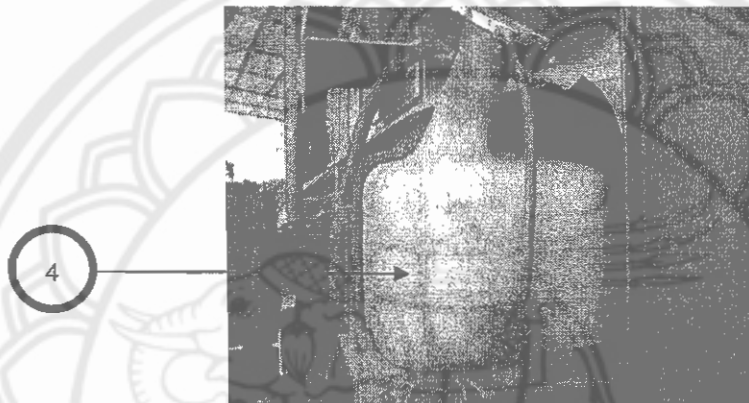


3

ลำดับที่	รายละเอียด (ทำอะไร)	จุดตรวจสอบ (ตรวจตรงไหน)	วิธีการทำ (ทำอย่างไร)	ความถี่ ในการตรวจเช็ค
2	ระดับน้ำในหม้อน้ำ (ทำขณะเครื่องเย็น)	- เปิดฝาท่อน้ำดูระดับน้ำ	3.เปิดฝาท่อน้ำออก แล้วดูให้ระดับอยู่ใน ระดับคอหม้อน้ำจุด ที่ 3	ควรตรวจดูระดับ น้ำทุกๆ ครั้งก่อน สตาร์ทเครื่องยนต์ หรืออย่างน้อย ทุกๆ 3 วัน

ใบตารางมาตรฐานการบำรุงรักษารถผสมปูนซีเมนต์ ISUZU

ทะเบียน :
 รุ่น : FX.223L
 รหัสรถ : C17I

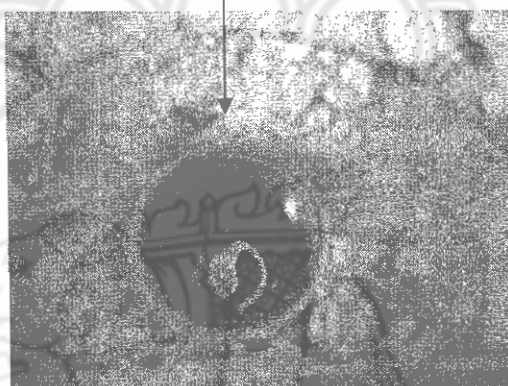


ลำดับที่	รายละเอียด (ทำอะไร)	จุดตรวจสอบ (ตรวจตรงไหน)	วิธีการทำ (ทำอย่างไร)	ความถี่ ในการตรวจเช็ค
3	ระดับน้ำในหม้อพักน้ำ	- ระดับน้ำในหม้อพักน้ำ	4. ให้ระดับน้ำอยู่ระหว่างขีดบนและขีดล่าง	ทุกวัน (ก่อนใช้งาน)

ใบตารางมาตรฐานการบำรุงรักษารถผสมปูนยี่ห้อ ISUZU

ทะเบียน :
รุ่น : FX.223L
รหัสรถ : C17I

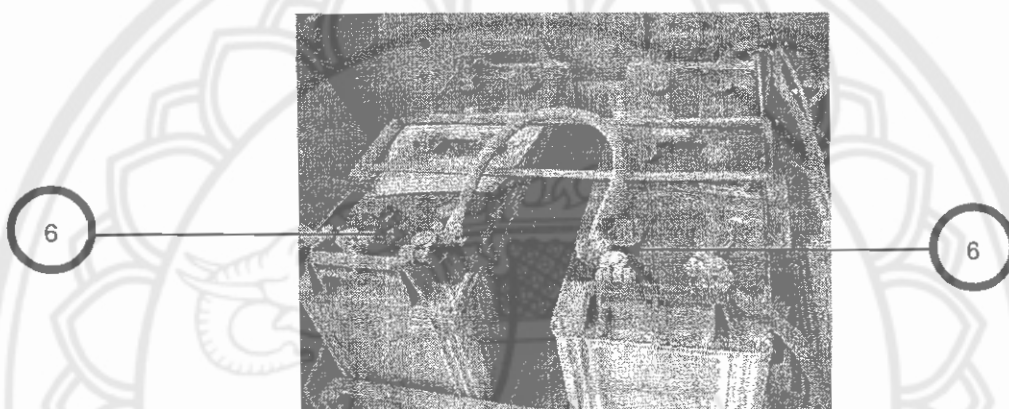
5



ลำดับที่	รายละเอียด (ทำอะไร)	จุดตรวจสอบ (ตรวจตรงไหน)	วิธีการทำ (ทำอย่างไร)	ความถี่ ในการตรวจเช็ค
4	ระดับน้ำกลั่นหม้อ แบตเตอรี่	- เปิดดูในหม้อแบตเตอรี่ ทุกช่อง	5. ให้ระดับน้ำกลั่น อยู่ในระดับที่กำหนด	ทุกวัน (ก่อนใช้งาน)

ใบตารางมาตรฐานการบำรุงรักษารถผสมปูนซีเมนต์ ISUZU

ทะเบียน :
 รุ่น : FX.223L
 รหัสรถ : C171



ลำดับที่	รายละเอียด (ทำอะไร)	จุดตรวจสอบ (ตรวจตรงไหน)	วิธีการทำ (ทำอย่างไร)	ความถี่ ในการตรวจเช็ค
5	ความแน่นของหัว แบริดจ์	- ใช้มือโยกที่หัวแบริดจ์	6. หัวแบริดจ์ต้อง ไม่หลวม	ทุกวัน (ก่อนใช้งาน)

ใบตารางมาตรฐานการบำรุงรักษารถผสมปูนซีเมนต์ ISUZU

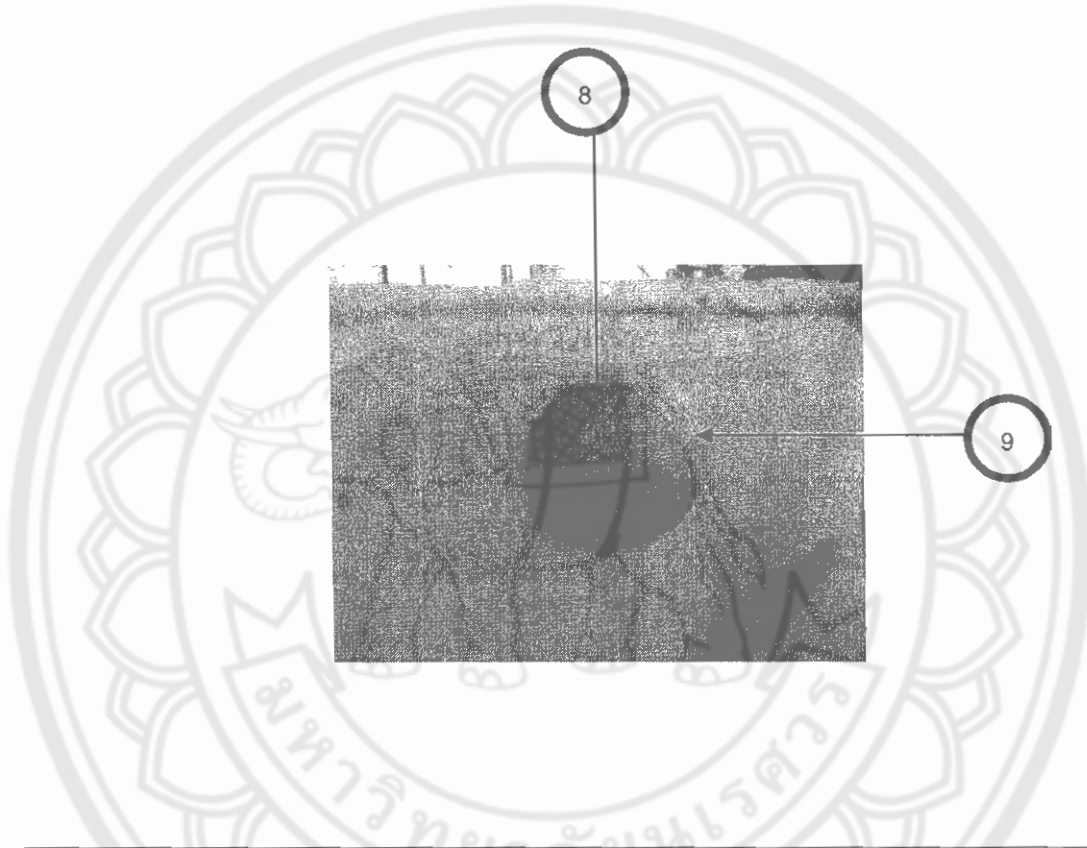
ทะเบียน :
รุ่น : FX.223L
รหัสรถ : C171



ลำดับที่	รายละเอียด (ทำอะไร)	จุดตรวจสอบ (ตรวจตรงไหน)	วิธีการทำ (ทำอย่างไร)	ความถี่ ในการตรวจเช็ค
6	ระดับน้ำมันไฮดรอลิก	- ระดับน้ำมัน	7.ให้ระดับน้ำมันอยู่ระหว่างขีด Max และขีด Min	ทุกวัน (ก่อนใช้งาน)

ใบตารางมาตรฐานการบำรุงรักษารถผสมปูนยี่ห้อ ISUZU

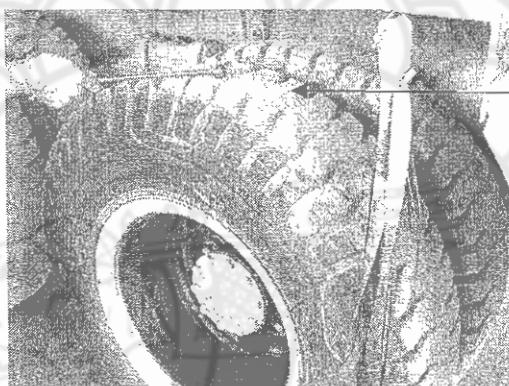
ทะเบียน :
 รุ่น : FX.223L
 รหัสรถ : C17I



ลำดับที่	รายละเอียด (ทำอะไร)	จุดตรวจสอบ (ตรวจตรงไหน)	วิธีการทำ (ทำอย่างไร)	ความถี่ ในการตรวจเช็ค
7	ระดับน้ำมันเบรก	- ระดับน้ำมัน	8. ให้ระดับน้ำมันอยู่ในตรงขีด	ทุกวัน (ก่อนใช้งาน)
8	ระดับน้ำมัน คลัทช์	- ระดับน้ำมัน	9. ให้ระดับน้ำมันอยู่ในตรงขีด	ทุกวัน (ก่อนใช้งาน)

ใบตารางมาตรฐานการบำรุงรักษารถผสมปูนยี่ห้อ ISUZU

ทะเบียน :
รุ่น : FX.223L
รหัสรถ : C17I

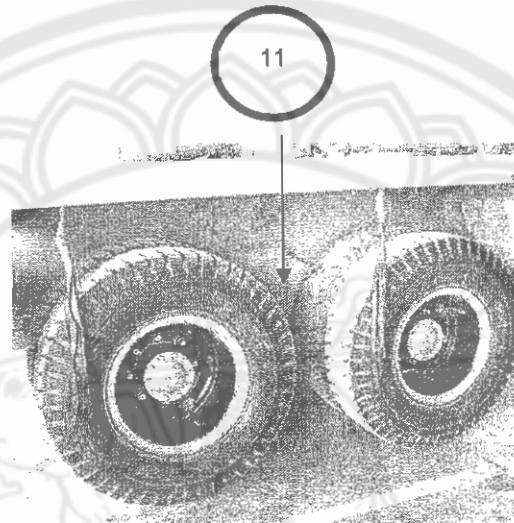


10

ลำดับที่	รายละเอียด (ทำอะไร)	จุดตรวจสอบ (ตรวจตรงไหน)	วิธีการทำ (ทำอย่างไร)	ความถี่ ในการตรวจเช็ค
9	ความดันลมยาง	- ใช้ค้อนเคาะยาง ฟังเสียง	10.เสียงเคาะต้องดัง กังวาน	ทุกวัน (ก่อนใช้งาน)

ใบตารางมาตรฐานการบำรุงรักษารถผสมปูนยี่ห้อ ISUZU

ทะเบียน :
รุ่น : FX.223L
รหัสรถ : C17I

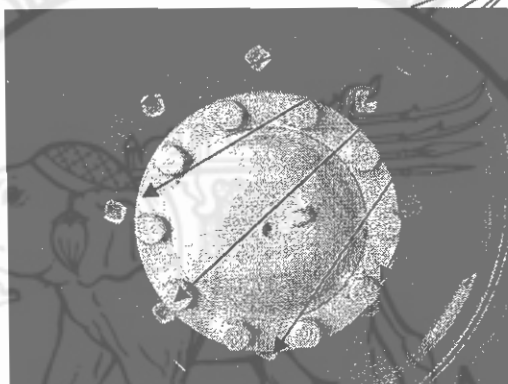


ลำดับที่	รายละเอียด (ทำอะไร)	จุดตรวจสอบ (ตรวจตรงไหน)	วิธีการทำ (ทำอย่างไร)	ความถี่ ในการตรวจเช็ค
10	สภาพยาง	- ดูความสึกหรอ	11. ต้องอยู่ในสภาพ ที่ไม่มีรอยแตก, ดอก ยางไม่บวม	ทุกวัน (ก่อนใช้งาน)

ใบตารางมาตรฐานการบำรุงรักษารถผสมปูนยี่ห้อ ISUZU

ทะเบียน :
รุ่น : FX.223L
รหัสรถ : C171

12



ลำดับที่	รายละเอียด (ทำอะไร)	จุดตรวจสอบ (ตรวจตรงไหน)	วิธีการทำ (ทำอย่างไร)	ความถี่ ในการตรวจเช็ค
11	ความแน่นของน็อต ล้อ	- ใช้ประแจขันตรวจสอบ	12. น็อตต้องแน่น ไม่ คลอนและอยู่ครบ	ทุกวัน (ก่อนใช้งาน)

ใบตารางมาตรฐานการบำรุงรักษารถผสมปูนยี่ห้อ ISUZU

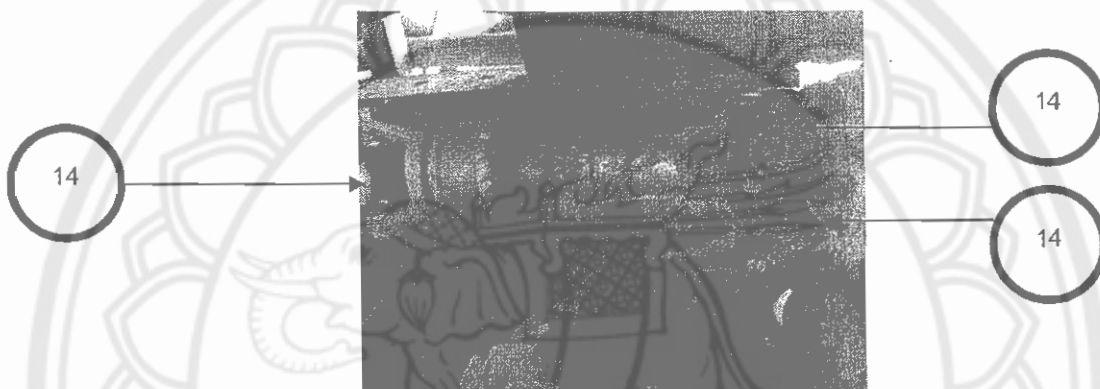
ทะเบียน :
 รุ่น : FX.223L
 รหัสรถ : C17I



ลำดับที่	รายละเอียด (ทำอะไร)	จุดตรวจสอบ (ตรวจตรงไหน)	วิธีการทำ (ทำอย่างไร)	ความถี่ ในการตรวจเช็ค
12	ความแน่นเพลากลาง	- ใช้ประแจขันตรวจสอบ	13. น็อตต้องแน่น ไม่คลอนและอยู่ครบ	ทุกวัน (ก่อนใช้งาน)

ใบตารางมาตรฐานการบำรุงรักษารถผสมปูนซีเมนต์ ISUZU

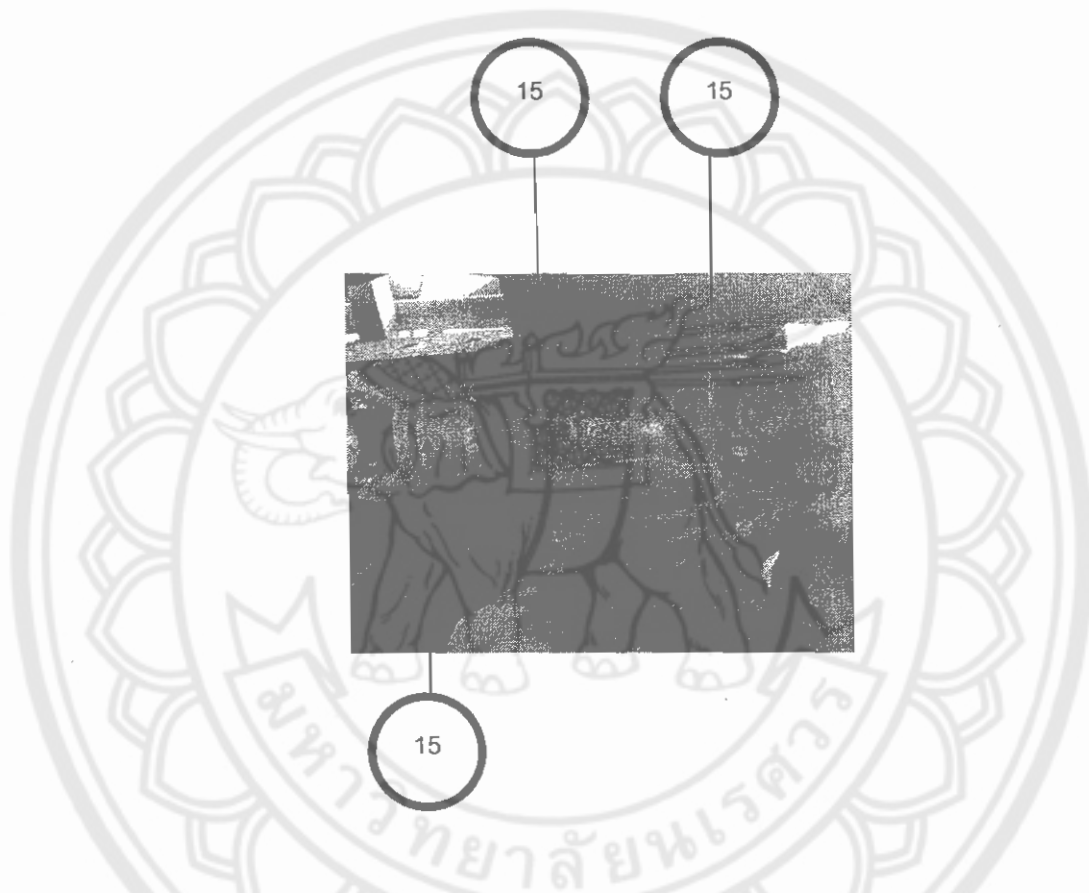
ทะเบียน :
รุ่น : FX.223L
รหัสรถ : C17I



ลำดับที่	รายละเอียด (ทำอะไร)	จุดตรวจสอบ (ตรวจตรงไหน)	วิธีการทำ (ทำอย่างไร)	ความถี่ ในการตรวจเช็ค
13	ความแน่นเพลาขับ ไม่	- ใช้ประแจขันตรวจสอบ	14. นี้อตต้องแน่น ไม่ คลอนและอยู่ครบ	ทุกวัน (ก่อนใช้งาน)

ใบตารางมาตรฐานการบำรุงรักษารถผสมปูนซีเมนต์ ISUZU

ทะเบียน :
รุ่น : FX.223L
รหัสรถ : C17I



ลำดับที่	รายละเอียด (ทำอะไร)	จุดตรวจสอบ (ตรวจตรงไหน)	วิธีการทำ (ทำอย่างไร)	ความถี่ ในการตรวจเช็ค
14	อัดจารบีเพลาบันไม่ 3 จุด	- ให้กระบอกอัดจารบี	15. อัดจนจารบีของ เกาออกมา	2 วัน (ก่อนใช้งาน)

ใบตารางมาตรฐานการบำรุงรักษารถผสมปูนยี่ห้อ ISUZU

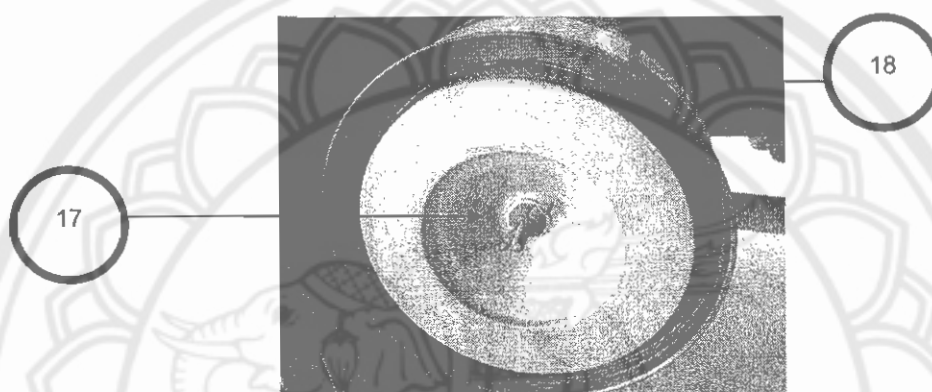
ทะเบียน :
 รุ่น : FX.223L
 รหัสรถ : C171



ลำดับที่	รายละเอียด (ทำอะไร)	จุดตรวจสอบ (ตรวจตรงไหน)	วิธีการทำ (ทำอย่างไร)	ความถี่ ในการตรวจเช็ค
15	ทาจารบีรอบลูกกลิ้ง ของตัวโม	- ไขแปลงทา	16. ต้องมีจารบีอยู่ ตลอด	ทุกวัน (ก่อนใช้งาน)

ใบตารางมาตรฐานการบำรุงรักษารถผสมปูนซีเมนต์ ISUZU

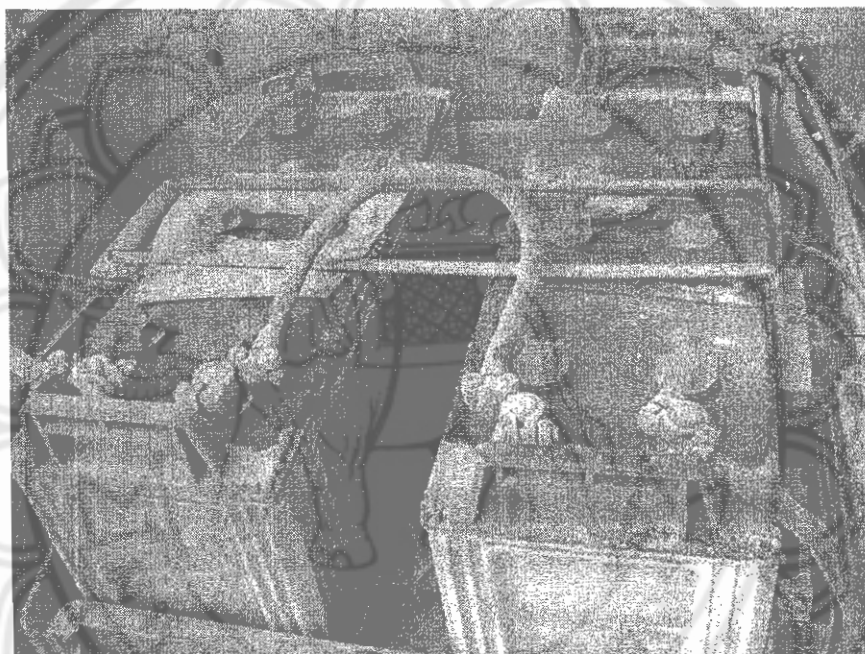
ทะเบียน :
รุ่น : FX.223L
รหัสรถ : C17I



ลำดับที่	รายละเอียด (ทำอะไร)	จุดตรวจสอบ (ตรวจตรงไหน)	วิธีการทำ (ทำอย่างไร)	ความถี่ ในการตรวจเช็ค
16	สภาพกรองอากาศ และเป่ากรองอากาศ	- ดูสภาพกระดาษกรอง - ใช้ลมเป่าเป่าจากด้านใน ออกนอก	17. หมุนหมุดออก 18. ตรวจสอบภาพ กรองที่อยู่ข้างในไม่มี การขาดยุ่ยฉีกและ กรองต้องสะอาด	ทุกวัน (ก่อนใช้งาน)

ใบตารางมาตรฐานการบำรุงรักษารถผสมปูนซีเมนต์ ISUZU

ทะเบียน :
 รุ่น : FX.223L
 รหัสรถ : C17I



19

ลำดับที่	รายละเอียด (ทำอะไร)	จุดตรวจสอบ (ตรวจตรงไหน)	วิธีการทำ (ทำอย่างไร)	ความถี่ ในการตรวจเช็ค
17	กุญแจฝาดังหม้อ แบตเตอรี่	- ดูกุญแจล็อกหรือยัง	19. ล็อกกุญแจเพื่อ ไม่ให้เกิดการ เสียหายของ แบตเตอรี่ขึ้น	ทุกวัน (ก่อนใช้งาน)

ใบตารางมาตรฐานการบำรุงรักษารถผสมปูนซีเมนต์ ISUZU

ทะเบียน :

รุ่น : FX.223L

รหัสรถ : C17I



ลำดับที่	รายละเอียด (ทำอะไร)	จุดตรวจสอบ (ตรวจตรงไหน)	วิธีการทำ (ทำอย่างไร)	ความถี่ ในการตรวจเช็ค
18	ระบบไฟหน้า	- เปิดใช้งานตรวจสอบ	20. ติดสว่างเห็นได้ ชัดทุกดวง	ทุกวัน (ก่อนใช้งาน)
20	ระบบไฟเลี้ยว	- เปิดใช้งานตรวจสอบ	21. ติดสว่างเห็นได้ ชัดทุกดวง	ทุกวัน (ก่อนใช้งาน)
21	ระบบไฟเบรก	- เปิดใช้งานตรวจสอบ	22. ติดสว่างเห็นได้ ชัดทุกดวง	ทุกวัน (ก่อนใช้งาน)

ใบตารางมาตรฐานการบำรุงรักษารถผสมปูนซีเมนต์ ISUZU

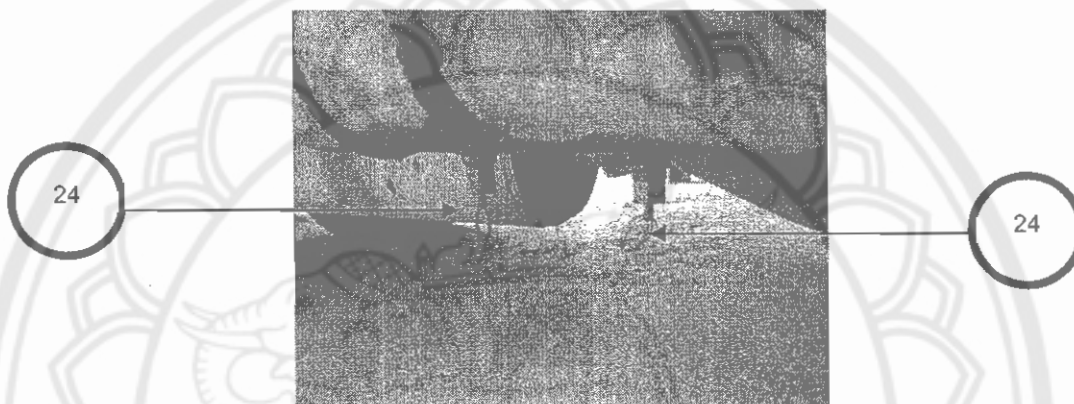
ทะเบียน :
รุ่น : FX.223L
รหัสรถ : C17I



ลำดับที่	รายละเอียด (ทำอะไร)	จุดตรวจสอบ (ตรวจตรงไหน)	วิธีการทำ (ทำอย่างไร)	ความถี่ ในการตรวจเช็ค
19	ระบบไฟถอย	- เปิดใช้งานตรวจสอบ	23. ติดสว่างเห็นได้ ชัดทุกดวง	ทุกวัน (ก่อนใช้งาน)

ใบตารางมาตรฐานการบำรุงรักษารถผสมปูนยี่ห้อ ISUZU

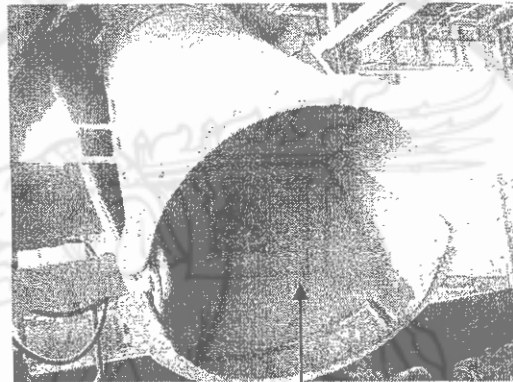
ทะเบียน :
 รุ่น : FX.223L
 รหัสรถ : C17I



ลำดับที่	รายละเอียด (ทำอะไร)	จุดตรวจสอบ (ตรวจตรงไหน)	วิธีการทำ (ทำอย่างไร)	ความถี่ ในการตรวจเช็ค
22	ถ่ายน้ำในถังลม เบรก	- คลายวาล์วที่กั้นถัง	24. ไม่มีน้ำและ น้ำมันในถังลม	ทุกวัน (ก่อนใช้งาน)

ใบตารางมาตรฐานการบำรุงรักษารถผสมปูนยี่ห้อ ISUZU

ทะเบียน :
รุ่น : FX.223L
รหัสรถ : C17I

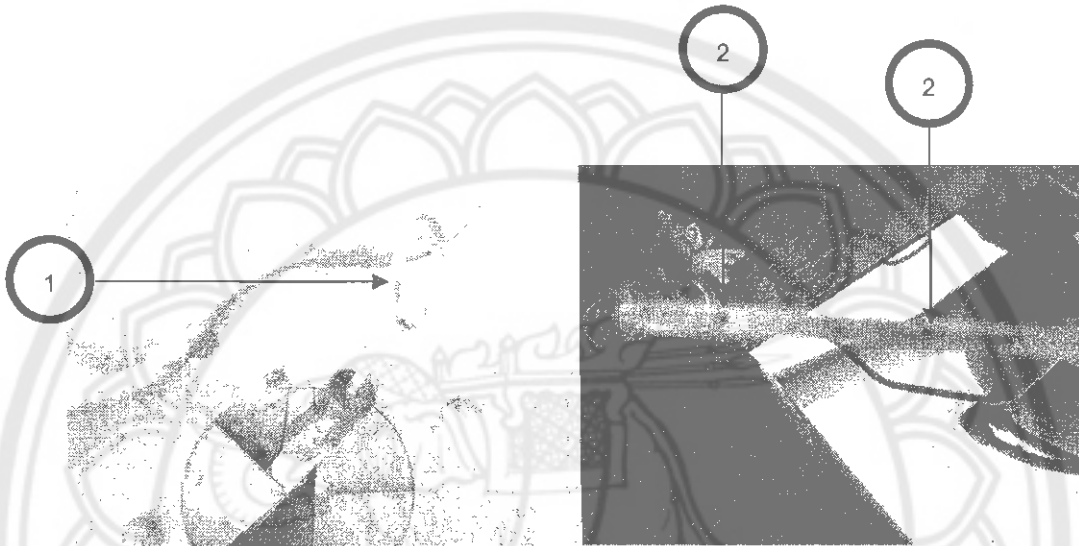


25

ลำดับที่	รายละเอียด (ทำอะไร)	จุดตรวจสอบ (ตรวจตรงไหน)	วิธีการทำ (ทำอะไร)	ความถี่ ในการตรวจเช็ค
23	ทำความสะอาดไม่ ภายใน รวงส่งปูน	- ใช้สายยางและน้ำยาเช็ด	25. ให้สะอาดไม่มี คราบปูนติด	ทุกวัน (ก่อนใช้งาน)

ใบตารางมาตรฐานการบำรุงรักษารถผสมปูนยี่ห้อ ISUZU

ทะเบียน :
รุ่น : FX.223L
รหัสรถ : C14I-C16I



ลำดับที่	รายละเอียด (ทำอะไร)	จุดตรวจสอบ (ตรวจตรงไหน)	วิธีการทำ (ทำอย่างไร)	ความถี่ ในการตรวจเช็ค
1	ระดับน้ำมันเครื่อง	- ดูก้านวัดที่ติดตัวเครื่อง	1.ดึงก้านของตัววัด ระดับน้ำมันเครื่อง ออกมา 2.ให้ระดับน้ำมันอยู่ ระหว่างจุดสองจุดนี้ แต่ระดับน้ำมันควร อยู่บนจุดที่ 2	ทุกวัน (ก่อนใช้งาน)

ใบตารางมาตรฐานการบำรุงรักษารถผสมปูนยี่ห้อ ISUZU

ทะเบียน :
รุ่น : FX.223L
รหัสรถ : C14I-C16I

3



ลำดับที่	รายละเอียด (ทำอะไร)	จุดตรวจสอบ (ตรวจตรงไหน)	วิธีการทำ (ทำอย่างไร)	ความถี่ ในการตรวจเช็ค
2	ระดับน้ำในหม้อน้ำ (ทำขณะเครื่องเย็น)	- เปิดฝาหม้อน้ำดูระดับน้ำ	3.เปิดฝาหม้อน้ำออก แล้วดูให้ระดับอยู่ใน ระดับคอหม้อน้ำจุด ที่ 3	ควรตรวจดูระดับ น้ำทุกๆ ครั้งก่อน สตาร์ทเครื่องยนต์ หรืออย่างน้อย ทุกๆ 3 วัน

ใบตารางมาตรฐานการบำรุงรักษารถผสมปูนซีเมนต์ ISUZU

ทะเบียน :
 รุ่น : FX.223L
 รหัสรถ : C14I-C16I

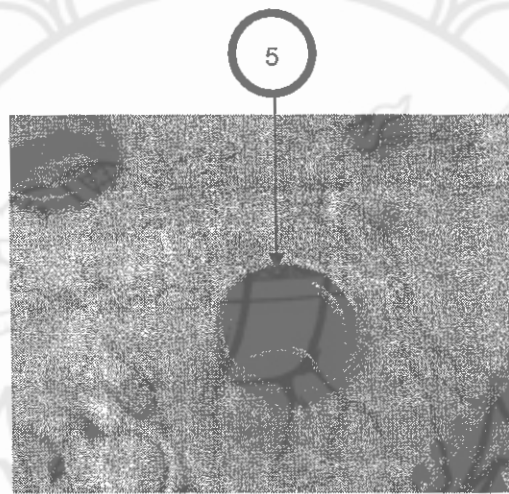
4



ลำดับที่	รายละเอียด (ทำอะไร)	จุดตรวจสอบ (ตรวจตรงไหน)	วิธีการทำ (ทำอย่างไร)	ความถี่ ในการตรวจเช็ค
3	ระดับน้ำในหม้อพัก น้ำ	- ระดับน้ำในหม้อพักน้ำ	4. ให้ระดับน้ำอยู่ ระหว่างขีดบนและ ขีดล่าง	ทุกวัน (ก่อนใช้งาน)

ใบตารางมาตรฐานการบำรุงรักษารถผสมปูนซีเมนต์ ISUZU

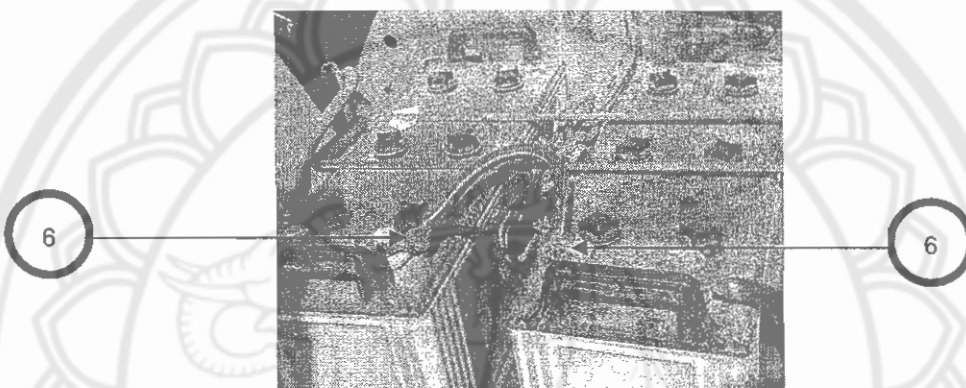
ทะเบียน :
 รุ่น : FX.223L
 รหัสรถ : C14I-C16I



ลำดับที่	รายละเอียด (ทำอะไร)	จุดตรวจสอบ (ตรวจตรงไหน)	วิธีการทำ (ทำอย่างไร)	ความถี่ ในการตรวจเช็ค
4	ระดับน้ำกลั่นหม้อ แบตเตอรี่	- เปิดดูในหม้อแบตเตอรี่ ทุกช่อง	5. ให้ระดับน้ำกลั่น อยู่ในระดับที่กำหนด	ทุกวัน (ก่อนใช้งาน)

ใบตารางมาตรฐานการบำรุงรักษารถผสมปูนยี่ห้อ ISUZU

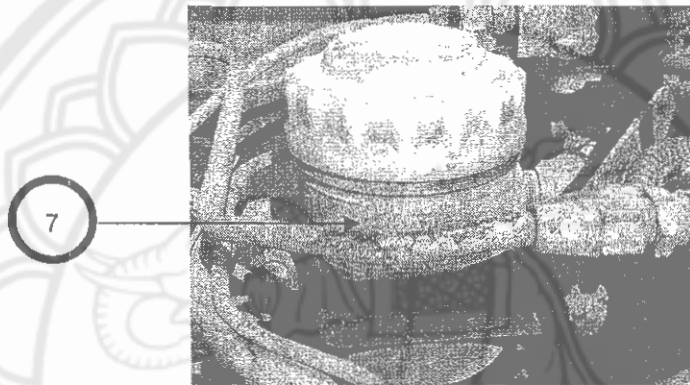
ทะเบียน :
 รุ่น : FX.223L
 รหัสรถ : C14I-C16I



ลำดับที่	รายละเอียด (ทำอะไร)	จุดตรวจสอบ (ตรวจตรงไหน)	วิธีการทำ (ทำอย่างไร)	ความถี่ ในการตรวจเช็ค
5	ความแน่นของขั้ว แบตเตอรี่	- ใช้มือโยกที่ขั้วแบตเตอรี่	6. ขั้วแบตเตอรี่ต้อง ไม่หลวม	ทุกวัน (ก่อนใช้งาน)

ใบตารางมาตรฐานการบำรุงรักษารถผสมปูนยี่ห้อ ISUZU

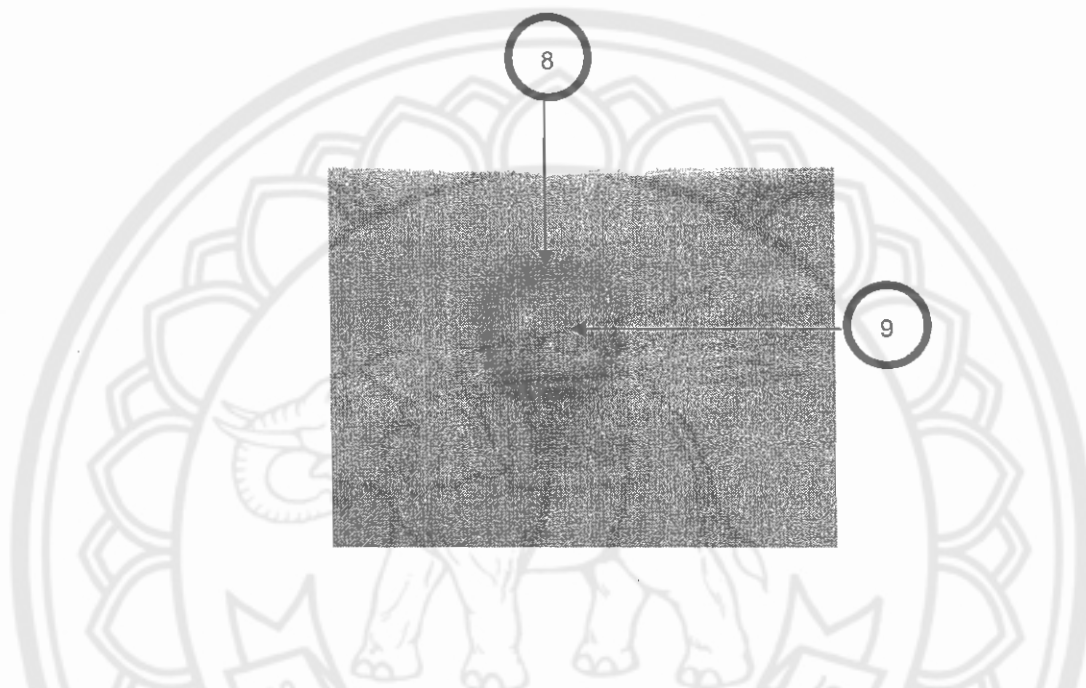
ทะเบียน :
 รุ่น : FX.223L
 รหัสรถ : C14I-C16I



ลำดับที่	รายละเอียด (ทำอะไร)	จุดตรวจสอบ (ตรวจตรงไหน)	วิธีการทำ (ทำอะไร)	ความถี่ ในการตรวจเช็ค
6	ระดับน้ำมันไฮดรอลิก	- ระดับน้ำมัน	7. ให้ระดับน้ำมันอยู่ระหว่างขีด Max และขีด Min	ทุกวัน (ก่อนใช้งาน)

ใบตารางมาตรฐานการบำรุงรักษารถผสมปูนซีเมนต์ ISUZU

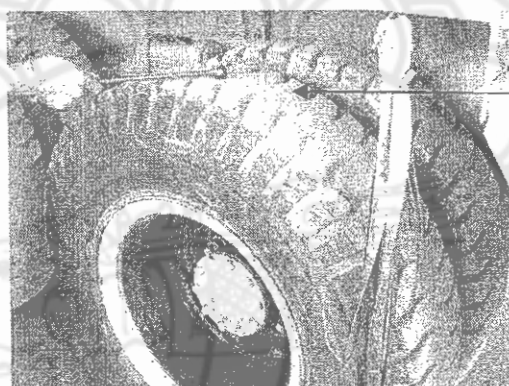
ทะเบียน :
 รุ่น : FX.223L
 รหัสรถ : C14I-C16I



ลำดับที่	รายละเอียด (ทำอะไร)	จุดตรวจสอบ (ตรวจตรงไหน)	วิธีการทำ (ทำอย่างไร)	ความถี่ ในการตรวจเช็ค
7	ระดับน้ำมันเบรก	- ระดับน้ำมัน	8. ให้ระดับน้ำมันอยู่ในตรงขีด	ทุกวัน (ก่อนใช้งาน)
8	ระดับน้ำมัน คลັชท์	- ระดับน้ำมัน	9. ให้ระดับน้ำมันอยู่ในตรงขีด	ทุกวัน (ก่อนใช้งาน)

ใบตารางมาตรฐานการบำรุงรักษารถผสมปูนซีเมนต์ ISUZU

ทะเบียน :
รุ่น : FX.223L
รหัสรถ : C14I-C16I

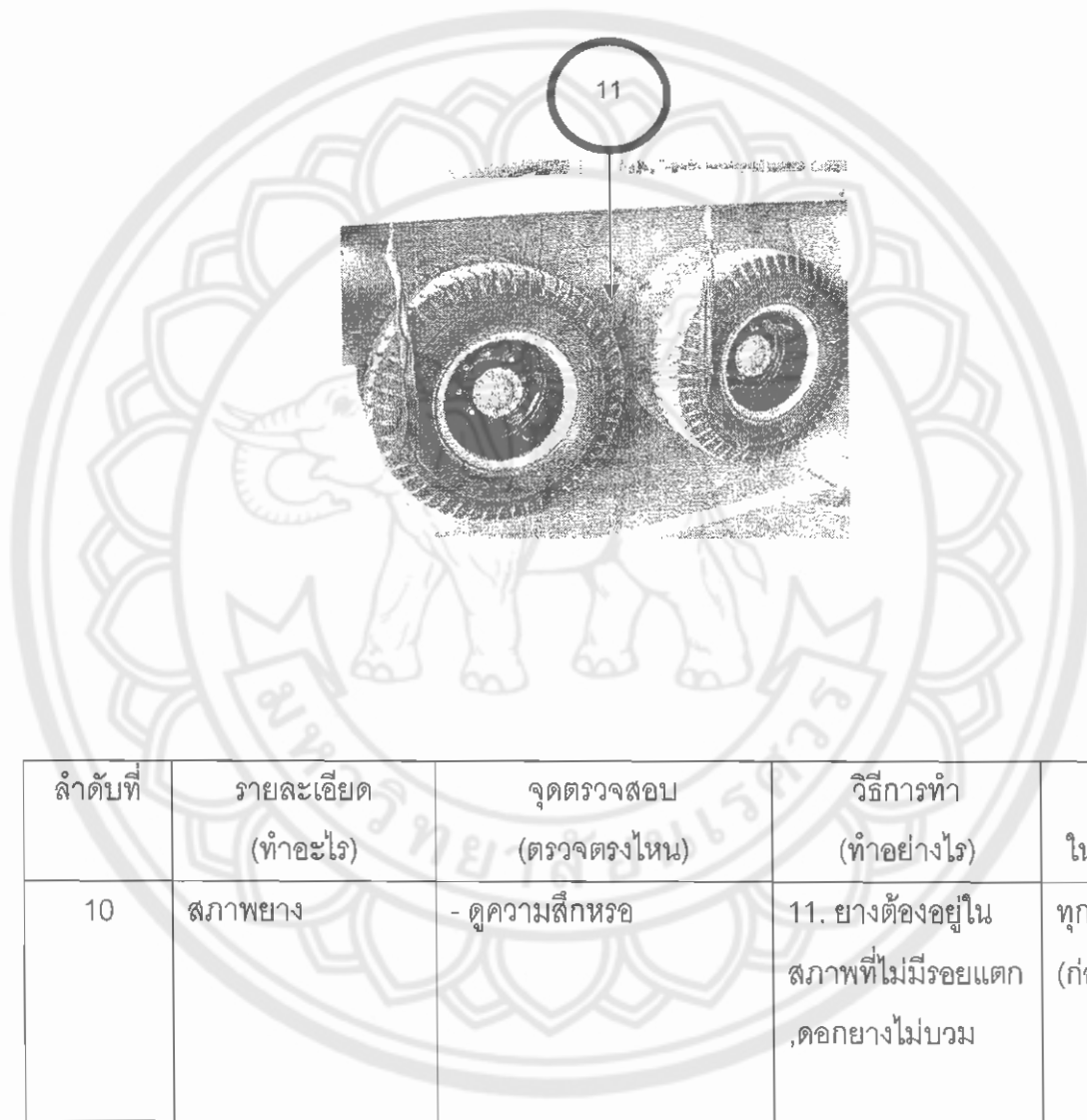


10

ลำดับที่	รายละเอียด (ทำอะไร)	จุดตรวจสอบ (ตรวจตรงไหน)	วิธีการทำ (ทำอย่างไร)	ความถี่ ในการตรวจเช็ค
9	ความดันลมยาง	- ใช้ค้อนเคาะยาง ฟังเสียง	10.เสียงเคาะต้องดัง กังวาน	ทุกวัน (ก่อนใช้งาน)

ใบตารางมาตรฐานการบำรุงรักษารถผสมปูนยี่ห้อ ISUZU

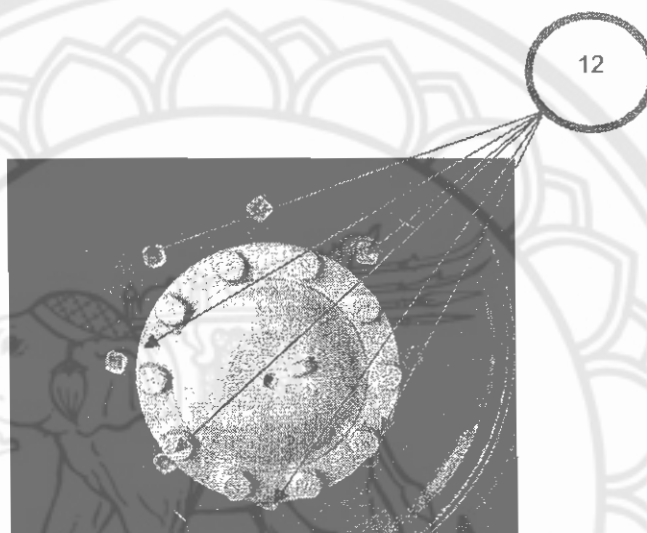
ทะเบียน :
 รุ่น : FX.223L
 รหัสรถ : C14I-C16I



ลำดับที่	รายละเอียด (ทำอะไร)	จุดตรวจสอบ (ตรวจตรงไหน)	วิธีการทำ (ทำอย่างไร)	ความถี่ ในการตรวจเช็ค
10	สภาพยาง	- ดูความสึกหรอ	11. ยางต้องอยู่ในสภาพที่ไม่มีรอยแตก, ดอกยางไม่บวม	ทุกวัน (ก่อนใช้งาน)

ใบตารางมาตรฐานการบำรุงรักษารถผสมปูนซีเมนต์ ISUZU

ทะเบียน :
รุ่น : FX.223L
รหัสรถ : C14I-C16I



ลำดับที่	รายละเอียด (ทำอะไร)	จุดตรวจสอบ (ตรวจตรงไหน)	วิธีการทำ (ทำอย่างไร)	ความถี่ ในการตรวจเช็ค
11	ความแน่นของน๊อต ล้อ	- ใช้ประแจขันตรวจสอบ	12. น๊อตต้องแน่น ไม่ คลอนและอยู่ครบ	ทุกวัน (ก่อนใช้งาน)

ใบตารางมาตรฐานการบำรุงรักษารถผสมปูนยี่ห้อ ISUZU

ทะเบียน :
 รุ่น : FX.223L
 รหัสรถ : C14I-C16I

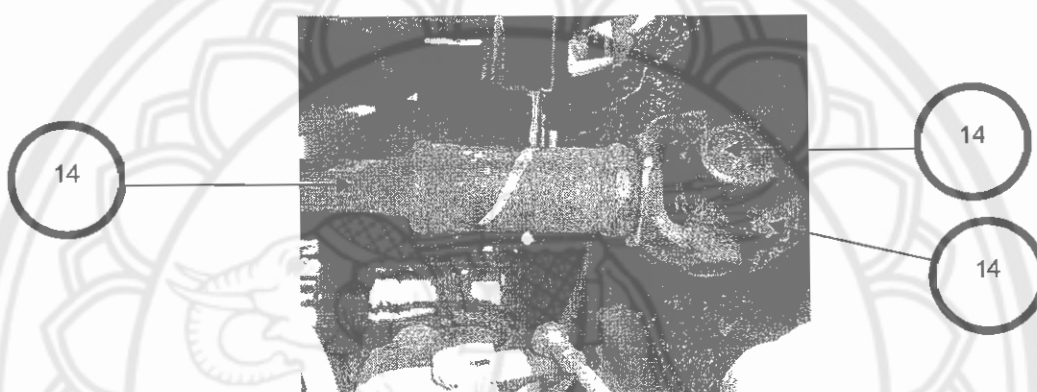


13

ลำดับที่	รายละเอียด (ทำอะไร)	จุดตรวจสอบ (ตรวจตรงไหน)	วิธีการทำ (ทำอย่างไร)	ความถี่ ในการตรวจเช็ค
12	ความแน่นเพลา กลาง	- ใช้ประแจขันตรวจสอบ	13. น๊อตต้องแน่น ไม่ คลอนและอยู่ครบ	ทุกวัน (ก่อนใช้งาน)

ใบตารางมาตรฐานการบำรุงรักษารถผสมปูนซีเมนต์ ISUZU

ทะเบียน :
รุ่น : FX.223L
รหัสรถ : C14I-C16I



ลำดับที่	รายละเอียด (ทำอะไร)	จุดตรวจสอบ (ตรวจตรงไหน)	วิธีการทำ (ทำอย่างไร)	ความถี่ ในการตรวจเช็ค
13	ความแน่นเพลาปืน ไม่	- ใช้ประแจขันตรวจสอบ	14. น็อตต้องแน่น ไม่ คลอนและอยู่ครบ	ทุกวัน (ก่อนใช้งาน)

ใบตารางมาตรฐานการบำรุงรักษารถผสมปูนยี่ห้อ ISUZU

ทะเบียน :
 รุ่น : FX.223L
 รหัสรถ : C14I-C16I

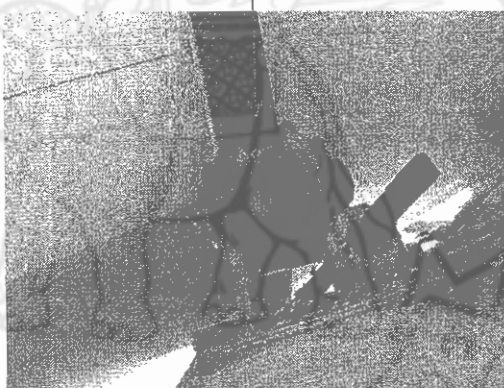


ลำดับที่	รายละเอียด (ทำอะไร)	จุดตรวจสอบ (ตรวจตรงไหน)	วิธีการทำ (ทำอย่างไร)	ความถี่ ในการตรวจเช็ค
14	อัดจารบีเพลาปืนไม่ 2 จุด	- ใช้กระบอکیدอัดจารบี	15. อัดจนจารบีของ เกาออกมา	2 วัน (ก่อนใช้งาน)

ใบตารางมาตรฐานการบำรุงรักษารถผสมปูนซีเมนต์ ISUZU

ทะเบียน :
 รุ่น : FX.223L
 รหัสรถ : C14I-C16I

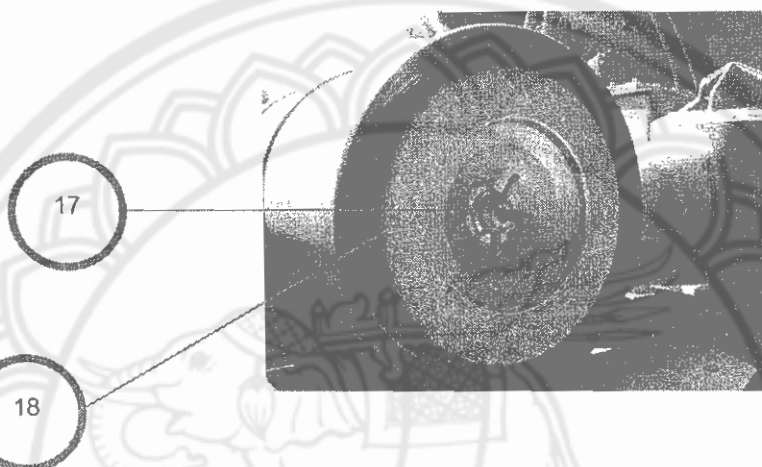
16



ลำดับที่	รายละเอียด (ทำอะไร)	จุดตรวจสอบ (ตรวจตรงไหน)	วิธีการทำ (ทำอย่างไร)	ความถี่ ในการตรวจเช็ค
15	หาจารบีรอบลูกกลิ้ง ของตัวไม้อัด	- ใช้แปรงทา	16. ต้องมีจารบีอยู่ ตลอด	ทุกวัน (ก่อนใช้งาน)

ใบตารางมาตรฐานการบำรุงรักษารถผสมปูนยี่ห้อ ISUZU

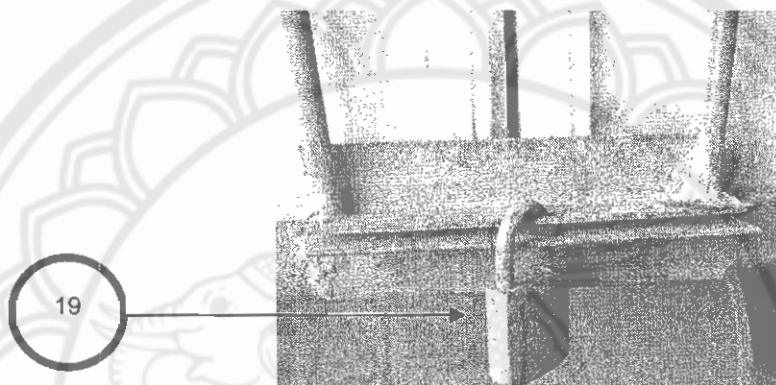
ทะเบียน :
 รุ่น : FX.223L
 รหัสรถ : C14I-C16I



ลำดับที่	รายละเอียด (ทำอะไร)	จุดตรวจสอบ (ตรวจตรงไหน)	วิธีการทำ (ทำอย่างไร)	ความถี่ ในการตรวจเช็ค
16	สภาพกรองอากาศ และเป่ากรองอากาศ	- ดูสภาพกระดาษกรอง - ใช้ลมเป่าเป่าจากด้านใน ออกนอก	17. หมุนหมุดออก 18. ตรวจสอบสภาพ กรองที่อยู่ข้างในไม่มี การขาดยุ่ยฉีกและ กรองต้องสะอาด	ทุกวัน (ก่อนใช้งาน)

ใบตารางมาตรฐานการบำรุงรักษารถผสมปูนซีเมนต์ ISUZU

ทะเบียน :
รุ่น : FX.223L
รหัสรถ : C14I-C16I



ลำดับที่	รายละเอียด (ทำอะไร)	จุดตรวจสอบ (ตรวจตรงไหน)	วิธีการทำ (ทำอย่างไร)	ความถี่ ในการตรวจเช็ค
17	กุญแจฝาดังหม้อ แบตเตอรี่	- ดูกุญแจล็อคหรือยัง	19. ล็อคกุญแจเพื่อ ไม่ให้เกิดการ เสียหายของ แบตเตอรี่ขึ้น	ทุกวัน (ก่อนใช้งาน)

ใบตารางมาตรฐานการบำรุงรักษารถผสมปูนยี่ห้อ ISUZU

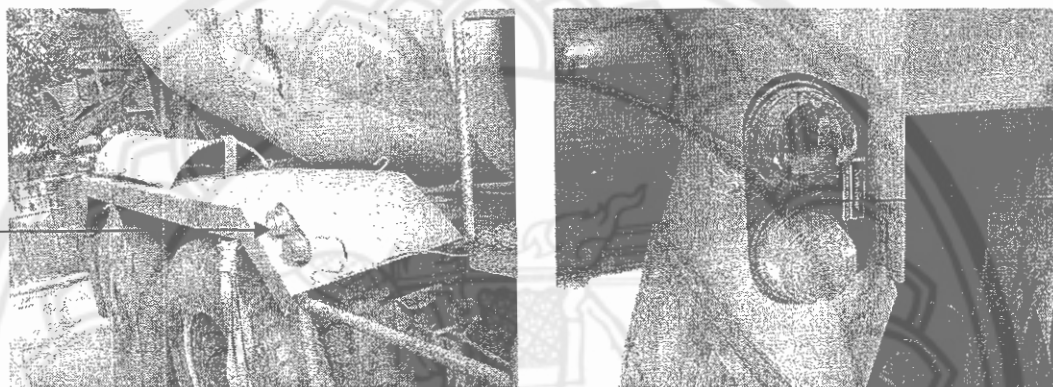
ทะเบียน :
รุ่น : FX.223L
รหัสรถ : C14I-C16I



ลำดับที่	รายละเอียด (ทำอะไร)	จุดตรวจสอบ (ตรวจตรงไหน)	วิธีการทำ (ทำอย่างไร)	ความถี่ ในการตรวจเช็ค
18	ระบบไฟหน้า	- เปิดใช้งานตรวจสอบ	20. ทดสอบส่องเห็นได้ ชัดทุกดวง	ทุกวัน (ก่อนใช้งาน)
20	ระบบไฟเลี้ยว	- เปิดใช้งานตรวจสอบ	21. ทดสอบส่องเห็นได้ ชัดทุกดวง	ทุกวัน (ก่อนใช้งาน)
21	ระบบไฟเบรก	- เปิดใช้งานตรวจสอบ	22. ทดสอบส่องเห็นได้ ชัดทุกดวง	ทุกวัน (ก่อนใช้งาน)

ใบตารางมาตรฐานการบำรุงรักษารถผสมปูนซีเมนต์ ISUZU

ทะเบียน :
 รุ่น : FX.223L
 รหัสรถ : C14I-C16I



ลำดับที่	รายละเอียด (ทำอะไร)	จุดตรวจสอบ (ตรวจตรงไหน)	วิธีการทำ (ทำอย่างไร)	ความถี่ ในการตรวจเช็ค
19	ระบบไฟถอย	- เปิดใช้งานตรวจสอบ	23. ดึงสว่านเห็นได้ ชัดทุกดวง	ทุกวัน (ก่อนใช้งาน)

ใบตารางมาตรฐานการบำรุงรักษารถผสมปูนยี่ห้อ ISUZU

ทะเบียน :
รุ่น : FX.223L
รหัสรถ : C14I-C16I



24

ลำดับที่	รายละเอียด (ทำอะไร)	จุดตรวจสอบ (ตรวจตรงไหน)	วิธีการทำ (ทำอย่างไร)	ความถี่ ในการตรวจเช็ค
22	ถ่ายน้ำในถังลม เบรก	- คลายวาล์วที่กั้นถัง	24. ไม่มีน้ำและ น้ำมันในถังลม	ทุกวัน (ก่อนใช้งาน)

ใบตารางมาตรฐานการบำรุงรักษารถผสมปูนยี่ห้อ ISUZU

ทะเบียน :
รุ่น : FX.223L
รหัสรถ : C14I-C16I



25

ลำดับที่	รายละเอียด (ทำอะไร)	จุดตรวจสอบ (ตรวจตรงไหน)	วิธีการทำ (ทำอย่างไร)	ความถี่ ในการตรวจเช็ค
23	ทำความสะอาดไม่ ภายใน รางส่งปูน	- ใช้น้ำยาและน้ำยาเช็ด	25. ให้สะอาดไม่มี คราบปูนติด	ทุกวัน (ก่อนใช้งาน)



ภาคผนวก ค
แบบสำรวจความคิดเห็น
ของพนักงานอุตสาหกรรมรับเหมาก่อสร้าง

กรุณาทำเครื่องหมาย / ลงในช่องที่ตรงกับความคิดเห็นของท่านมากที่สุดเพียงคำตอบเดียว

1. ข้อมูลทั่วไป

1. เพศ () ชาย () หญิง

2. อายุ () ต่ำกว่า 25 ปี () 25 - 29 ปี () 30 - 34 ปี () 35 - 39 ปี

() 40 - 44 ปี () 45 - 49 ปี () 50 - 54 ปี () 55 ปีขึ้นไป

2. ความคิดเห็น

ที่	ความคิดเห็นของพนักงาน	ระดับความคิดเห็น				
		มากที่สุด	มาก	ปานกลาง	น้อย	น้อยที่สุด
1	ท่านทราบถึงวัตถุประสงค์ของการทำกิจกรรมมากนักน้อยเพียงใด					
2	ท่านได้มีโอกาสแสดงความคิดเห็นในการทำกิจกรรมซ่อมแซมบำรุงเชิงป้องกันต่อหัวหน้าแผนกมากนักน้อยเพียงใด					
3	ท่านคิดว่าการทำกิจกรรมซ่อมแซมบำรุงเชิงป้องกันมีผลทำให้ประสิทธิภาพเพิ่มขึ้นมากนักน้อยเพียงใด					
4	บรรยากาศในสถานที่ทำงานมีความเหมาะสมมากนักน้อยเพียงใด					
5	ท่านคิดว่าใบตรวจสอบมีเหมาะสมมากนักน้อยเพียงใด					
6	ท่านคิดว่ากิจกรรมซ่อมแซมบำรุงเชิงป้องกันมีผลทำให้การซ่อมแบบฉุกเฉินลดลงมากนักน้อยเพียงใด					
7	ท่านคิดว่ามาตรฐานของรถผสมปูนเพิ่มขึ้นมากนักน้อยเพียงใด					
8	ท่านมีความประสงค์ที่จะทำการตรวจสอบรถผสมปูนก่อนการทำงานมากนักน้อยเพียงใด					
9	ท่านคิดว่ากิจกรรมการซ่อมแซมบำรุงเชิงป้องกันมีผลต่อการทำงานมากนักน้อยเพียงใด					
10	ท่านคิดว่าบริษัทควรมีกิจกรรมการซ่อมแซมบำรุงเชิงป้องกันต่อมากนักน้อยเพียงใด					

ข้อคิดเห็นอื่น ๆ

.....

.....

.....

มากที่สุด = 5 คะแนน มาก = 4 คะแนน ปานกลาง = 3 คะแนน น้อย = 2 คะแนน น้อยที่สุด = 1 คะแนน

แบบสำรวจความคิดเห็นของพนักงานอุตสาหกรรมรับเหมาก่อสร้าง

กรุณาทำเครื่องหมาย / ลงในช่องที่ตรงกับความคิดเห็นของท่านมากที่สุดเพียงคำตอบเดียว

1. ข้อมูลทั่วไป

1. เพศ () ชาย () หญิง

2. อายุ () :ต่ำกว่า 25 ปี () 25 - 29 ปี () 30 - 34 ปี () 35 - 39 ปี
() 40 - 44 ปี () 45 - 49 ปี () 50 - 54 ปี () 55 ปีขึ้นไป

2. ความคิดเห็น

ที่	ความคิดเห็นของพนักงาน	ระดับความคิดเห็น				
		มากที่สุด	มาก	ปานกลาง	น้อย	น้อยที่สุด
1	ท่านพบตัววัสดุประสงค์ของการทำงานกิจกรรมมากน้อยเพียงใด		✓			
2	ท่านได้มีโอกาสแสดงความคิดเห็นในการทำงานซ่อมแซมบำรุงเชิงป้องกันต่อหัวหน้าแผนกมากน้อยเพียงใด					
3	ท่านคิดว่าการทำงานซ่อมแซมบำรุงเชิงป้องกันมีผลทำให้ประสิทธิภาพเพิ่มขึ้นมากน้อยเพียงใด					
4	บรรยากาศในสถานที่ทำงานมีความเหมาะสมมากน้อยเพียงใด		✓			
5	ท่านคิดว่าใบตรวจสอบมีความเหมาะสมมากน้อยเพียงใด		✓			
6	ท่านคิดว่ากิจกรรมซ่อมแซมบำรุงเชิงป้องกันมีผลทำให้การซ่อมแบบฉุกเฉินลดลงมากน้อยเพียงใด					
7	ท่านคิดว่ามาตรฐานของรถผสมปูนเพิ่มขึ้นมากน้อยเพียงใด					
8	ท่านมีความประสงค์ที่จะทำการตรวจสอบรถผสมปูนก่อนการทำงานมากน้อยเพียงใด					
9	ท่านคิดว่ากิจกรรมการซ่อมแซมบำรุงเชิงป้องกันมีผลต่อการทำงานมากน้อยเพียงใด					
10	ท่านคิดว่าบริษัทควรมีกิจกรรมการซ่อมแซมบำรุงเชิงป้องกันต่อไปมากน้อยเพียงใด					

ข้อคิดเห็นอื่น ๆ

๐๘๖ ๕๕ ๐๖๖

อติพร

มากที่สุด = 5 คะแนน มาก = 4 คะแนน ปานกลาง = 3 คะแนน น้อย = 2 คะแนน น้อยที่สุด = 1 คะแนน

แบบสำรวจความคิดเห็นของพนักงานอุตสาหกรรมรับเหมาก่อสร้าง

กรุณาทำเครื่องหมาย / ลงในช่องที่ตรงกับความคิดเห็นของท่านมากที่สุดเพียงคำตอบเดียว

1. ข้อมูลทั่วไป

1. เพศ (✓) ชาย () หญิง

2. อายุ () ต่ำกว่า 25 ปี () 25 - 29 ปี () 30 - 34 ปี () 35 - 39 ปี
() 40 - 44 ปี () 45 - 49 ปี () 50 - 54 ปี () 55 ปีขึ้นไป

2. ความคิดเห็น

ที่	ความคิดเห็นของพนักงาน	ระดับความคิดเห็น				
		มากที่สุด	มาก	ปานกลาง	น้อย	น้อยที่สุด
1	ท่านทราบถึงวัตถุประสงค์ของการทำกิจกรรมมากน้อยเพียงใด	✓		✓		
2	ท่านได้มีโอกาสแสดงความคิดเห็นในการทำกิจกรรมซ่อมแซมบำรุงเชิงป้องกันต่อหัวหน้าแผนกมากน้อยเพียงใด					✓
3	ท่านคิดว่าการทำกิจกรรมซ่อมแซมบำรุงเชิงป้องกันมีผลทำให้ประสิทธิภาพเพิ่มขึ้นมากน้อยเพียงใด	✓				
4	บรรยากาศในสถานที่ทำงานมีความเหมาะสมมากน้อยเพียงใด			✓		
5	ท่านคิดว่าในตรวจสอบมีเหมาะสมมากน้อยเพียงใด			✓		
6	ท่านคิดว่ากิจกรรมซ่อมแซมบำรุงเชิงป้องกันมีผลทำให้การซ่อมแซมฉุกเฉินลดลงมากน้อยเพียงใด	✓				
7	ท่านคิดว่ามาตรฐานของรถผสมปูนเพิ่มขึ้นมากน้อยเพียงใด		✓			
8	ท่านมีความประสงค์ที่จะทำการตรวจสอบรถผสมปูนก่อนการทำงานมากน้อยเพียงใด	✓				
9	ท่านคิดว่ากิจกรรมการซ่อมแซมบำรุงเชิงป้องกันมีผลต่อการทำงานมากน้อยเพียงใด			✓		
10	ท่านคิดว่าบริษัทควรมีกิจกรรมการซ่อมแซมบำรุงเชิงป้องกันต่อไปมากน้อยเพียงใด	✓				

ข้อคิดเห็นอื่น ๆ

.....

.....

.....

.....

มากที่สุด = 5 คะแนน มาก = 4 คะแนน ปานกลาง = 3 คะแนน น้อย = 2 คะแนน น้อยที่สุด = 1 คะแนน

แบบสำรวจความคิดเห็นของพนักงานอุตสาหกรรมรับเหมาก่อสร้าง

กรุณาทำเครื่องหมาย / ลงในช่องที่ตรงกับความคิดเห็นของท่านมากที่สุดเพียงคำตอบเดียว

1. ข้อมูลทั่วไป

1. เพศ ชาย หญิง
2. อายุ ต่ำกว่า 25 ปี 25 - 29 ปี 30 - 34 ปี 35 - 39 ปี
 40 - 44 ปี 45 - 49 ปี 50 - 54 ปี 55 ปีขึ้นไป

2. ความคิดเห็น:

ที่	ความคิดเห็นของพนักงาน	ระดับความคิดเห็น				
		มากที่สุด	มาก	ปานกลาง	น้อย	น้อยที่สุด
1	ท่านทราบถึงวัตถุประสงค์ของการทำกิจกรรมมากนักน้อยเพียงใด	/				
2	ท่านได้มีโอกาสแสดงความคิดเห็นในการทำกิจกรรมซ่อมแซมบำรุงเชิงป้องกันต่อหัวหน้าแผนกมากนักน้อยเพียงใด	/				
3	ท่านคิดว่าการทำกิจกรรมซ่อมแซมบำรุงเชิงป้องกันมีผลทำให้ประสิทธิภาพเพิ่มขึ้นมากนักน้อยเพียงใด	/				
4	บรรยากาศในสถานที่ทำงานมีความเหมาะสมมากนักน้อยเพียงใด	/				
5	ท่านคิดว่าใบตรวจสอบมีเหมาะสมมากนักน้อยเพียงใด	/				
6	ท่านคิดว่ากิจกรรมซ่อมแซมบำรุงเชิงป้องกันมีผลทำให้การซ่อมแบบฉุกเฉินลดลงมากนักน้อยเพียงใด	/				
7	ท่านคิดว่ามาตรฐานของรถผสมปูนเพิ่มขึ้นมากนักน้อยเพียงใด	/				
8	ท่านมีความประสงค์ที่จะทำการตรวจสอบรถผสมปูนก่อนการทำงานมากนักน้อยเพียงใด	/				
9	ท่านคิดว่ากิจกรรมการซ่อมแซมบำรุงเชิงป้องกันมีผลต่อการทำงานมากขึ้นน้อยเพียงใด	/				
10	ท่านคิดว่าบริษัทควรมีกิจกรรมการซ่อมแซมบำรุงเชิงป้องกันต่อไปมากขึ้นน้อยเพียงใด	/				

ข้อคิดเห็นอื่นๆ

(Handwritten signature and notes)

มากที่สุด = 5 คะแนน มาก = 4 คะแนน ปานกลาง = 3 คะแนน น้อย = 2 คะแนน น้อยที่สุด = 1 คะแนน

(Handwritten signature)

แบบสำรวจความคิดเห็นของพนักงานอุตสาหกรรมรับเหมาก่อสร้าง

กรุณาทำเครื่องหมาย / ลงในช่องที่ตรงกับความคิดเห็นของท่านมากที่สุดเพียงคำตอบเดียว

1. ข้อมูลทั่วไป

1. เพศ () ชาย () หญิง

2. อายุ () < 25 ปี () 25 - 29 ปี () 30 - 34 ปี () 35 - 39 ปี
() 40 - 44 ปี () 45 - 49 ปี () 50 - 54 ปี () 55 ปีขึ้นไป

2. ความคิดเห็น

ที่	ความคิดเห็นของพนักงาน	ระดับความคิดเห็น				
		มากที่สุด	มาก	ปานกลาง	น้อย	น้อยที่สุด
1	ท่านทราบถึงวัตถุประสงค์ของการทำกิจกรรมมากน้อยเพียงใด					
2	ท่านได้มีโอกาสแสดงความคิดเห็นในการทำกิจกรรมซ่อมแซมบำรุงเชิงป้องกันต่อหัวหน้าแผนกมากน้อยเพียงใด					
3	ท่านคิดว่าการทำกิจกรรมซ่อมแซมบำรุงเชิงป้องกันมีผลทำให้ประสิทธิภาพเพิ่มขึ้นมากน้อยเพียงใด					
4	บรรยากาศในสถานที่ทำงานมีความเหมาะสมมากน้อยเพียงใด					
5	ท่านคิดว่าใบตรวจสอบมีเหมาะสมมากน้อยเพียงใด					
6	ท่านคิดว่ากิจกรรมซ่อมแซมบำรุงเชิงป้องกันมีผลทำให้การซ่อมแบบฉุกเฉินลดลงมากน้อยเพียงใด					
7	ท่านคิดว่ามาตรฐานของรถผสมปูนเพิ่มขึ้นมากน้อยเพียงใด					
8	ท่านมีความประสงค์ที่จะทำการตรวจสอบรถผสมปูนก่อนการทำงานมากน้อยเพียงใด					
9	ท่านคิดว่ากิจกรรมการซ่อมแซมบำรุงเชิงป้องกันมีผลต่อการทำงานมากน้อยเพียงใด					
10	ท่านคิดว่าบริษัทควรมีกิจกรรมการซ่อมแซมบำรุงเชิงป้องกันต่อไปมากน้อยเพียงใด					

ข้อคิดเห็นอื่นๆ

(Handwritten signatures)

มากที่สุด = 5 คะแนน มาก = 4 คะแนน ปานกลาง = 3 คะแนน น้อย = 2 คะแนน น้อยที่สุด = 1 คะแนน

แบบสำรวจความคิดเห็นของพนักงานอุตสาหกรรมรับเหมาก่อสร้าง

กรุณาทำเครื่องหมาย / ลงในช่องที่ตรงกับความคิดเห็นของท่านมากที่สุดเพียงคำตอบเดียว

1. ข้อมูลทั่วไป

1. เพศ () ชาย () หญิง

2. อายุ () ต่ำกว่า 25 ปี () 25 - 29 ปี () 30 - 34 ปี () 35 - 39 ปี
() 40 - 44 ปี () 45 - 49 ปี () 50 - 54 ปี () 55 ปีขึ้นไป

2. ความคิดเห็น

ที่	ความคิดเห็นของพนักงาน	ระดับความคิดเห็น				น้อยที่สุด
		มากที่สุด	มาก	ปานกลาง	น้อย	
1	ท่านทราบถึงวัตถุประสงค์ของการทำงานกิจกรรมมากน้อยเพียงใด					
2	ท่านได้มีโอกาสแสดงความคิดเห็นในการทำกิจกรรมซ่อมแซมบำรุงเชิงป้องกันต่อหัวหน้าแผนกมากน้อยเพียงใด					
3	ท่านคิดว่าการทำงานกิจกรรมซ่อมแซมบำรุงเชิงป้องกันมีผลทำให้ประสิทธิภาพเพิ่มขึ้นมากน้อยเพียงใด					
4	บรรยากาศในสถานที่ทำงานมีความเหมาะสมมากน้อยเพียงใด					
5	ท่านคิดว่าใบตรวจสอบมีเหมาะสมมากน้อยเพียงใด					
6	ท่านคิดว่ากิจกรรมซ่อมแซมบำรุงเชิงป้องกันมีผลทำให้การซ่อมแบบฉุกเฉินลดลงมากน้อยเพียงใด					
7	ท่านคิดว่ามาตรฐานของรถผสมปูนเพิ่มขึ้นมากน้อยเพียงใด					
8	ท่านมีความประสงค์ที่จะทำการตรวจสอบรถผสมปูนก่อนการทำงานมากน้อยเพียงใด					
9	ท่านคิดว่ากิจกรรมการซ่อมแซมบำรุงเชิงป้องกันมีผลต่อการทำงานมากน้อยเพียงใด					
10	ท่านคิดว่าบริษัทควรมีกิจกรรมการซ่อมแซมบำรุงเชิงป้องกันต่อไปมากน้อยเพียงใด					

ข้อคิดเห็นอื่นๆ

.....

.....

.....

.....

มากที่สุด = 5 คะแนน มาก = 4 คะแนน ปานกลาง = 3 คะแนน น้อย = 2 คะแนน น้อยที่สุด = 1 คะแนน



ภาคผนวก ง

ตารางเวลาที่ใช้จริงของรถผสมปูนเฉลี่ยต่อเดือน
ก่อน-หลังการปรับปรุง (หน่วย : นาที)

ตารางเวลาที่ใช้จ่ายจริงของรถผสมปูนเฉลี่ยต่อเดือนก่อนการปรับปรุง (หน่วย : นาที)

รหัสรถผสมปูน	เดือน			รวม
	กรกฎาคม 2552	สิงหาคม 2552	กันยายน 2552	
C14I	310	589	4,890	5,789
C16I	3,844	3,720	4,170	11,734
C17I	2,356	3,503	3,120	8,979
C18I	3,937	3,689	2,850	10,476
C19I	3,472	2,635	3,240	9,347

ตารางเวลาที่ใช้จ่ายจริงของรถผสมปูนเฉลี่ยต่อเดือนหลังการปรับปรุง (หน่วย : นาที)

รหัสรถผสมปูน	เดือน			รวม
	ตุลาคม 2552	พฤศจิกายน 2552	ธันวาคม 2552	
C14I	3,503	3,330	5,766	12,599
C16I	4,230	3,660	2,635	10,525
C17I	3,596	2,790	2,480	8,866
C18I	1,740	2,280	450	4,470
C19I	3,420	2,190	2,610	8,220