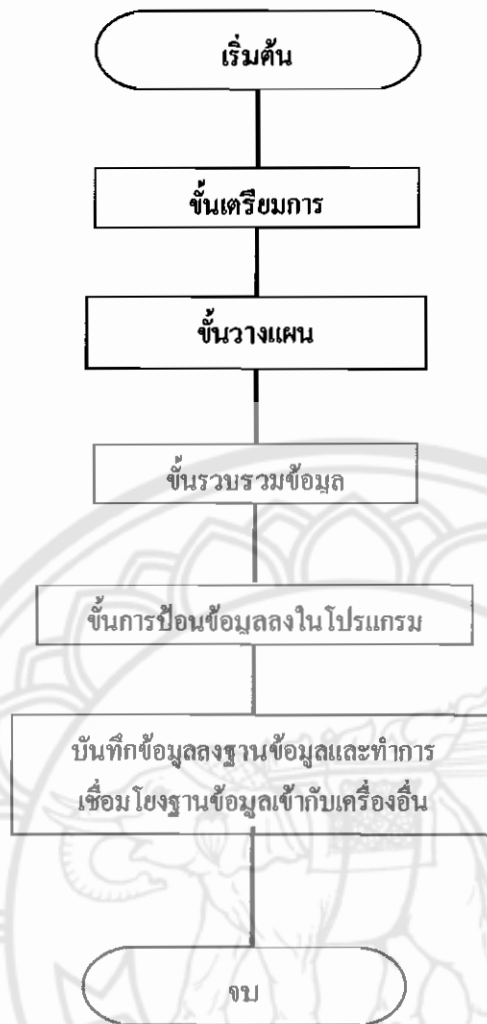


บทที่ 3

ขั้นตอนการทำงาน

การดำเนินงานครั้งนี้ ได้ดำเนินการจัดทำคลังข้อสอบ โดยใช้โปรแกรม(TEST_BUILDER) สำหรับ รายวิชา การออกแบบคอนกรีตเสริมเหล็ก เนื่องจากระบบเดิมเป็นการสอบวัดผลโดยการเขียนโดยมือ จึงทำให้การตรวจข้อสอบเกิดความยุ่งยาก ถ้าซ้ำ อาจมีข้อผิดพลาดสูงในการตรวจข้อสอบ และสถานที่สอบยังมีอยู่จำกัด แต่เดี๋ยวนี้ระบบคอมพิวเตอร์ได้มีอิทธิพลต่อการใช้ชีวิตประจำวันของทุกคนเราจึงสามารถใช้คอมพิวเตอร์เป็นอุปกรณ์ในการทำข้อสอบให้มีความแม่นยำ รวดเร็ว และยังสามารถเพิ่มสถานที่สอบได้มากขึ้น

1. ศึกษาเนื้อหา รายวิชา การออกแบบคอนกรีตเสริมเหล็ก
2. ศึกษาการทำข้อสอบโดยใช้โปรแกรม(TEST_BUILDER)
3. รวบรวมข้อมูลข้อสอบรายวิชา การออกแบบคอนกรีตเสริมเหล็ก
4. การดำเนินขั้นตอนการทำงาน
5. ประเมินประสิทธิผลของขั้นตอนการทำงาน



3.1 ขั้นตอนเตรียมการ

- 1.1 เตรียมอุปกรณ์
 - 1.1.1 เครื่องคอมพิวเตอร์
 - 1.1.2 Printer สำหรับพิมพ์ รูปแบบรายงาน
 - 1.1.3 Software ได้แก่ โปรแกรม (TEST_BUILDER)
- 1.2 การเตรียมข้อมูลข้อสอบรายวิชา การออกแบบคอนกรีตเสริมเหล็ก
- 1.3 การเตรียมบุคลากร ได้แก่ การเตรียมตัวของผู้ที่จะดำเนินงาน คือ การศึกษาการใช้โปรแกรม (TEST_BUILDER) ให้เกิดความชำนาญ

3.2 ชั้นวางแผนงาน

- 2.1 แบ่งงานกันว่าใครจะรับผิดชอบในเนื้อหาส่วนใด
- 2.2 จัดทำ Work Scheduled เพื่อกำหนดระยะเวลา ในการทำงาน

3.3 ชั้นรวบรวมข้อมูล

- 3.1 ข้อมูลเกี่ยวกับเนื้อหาข้อสอบของบทเรียน การออกแบบคอนกรีตเสริมเหล็ก

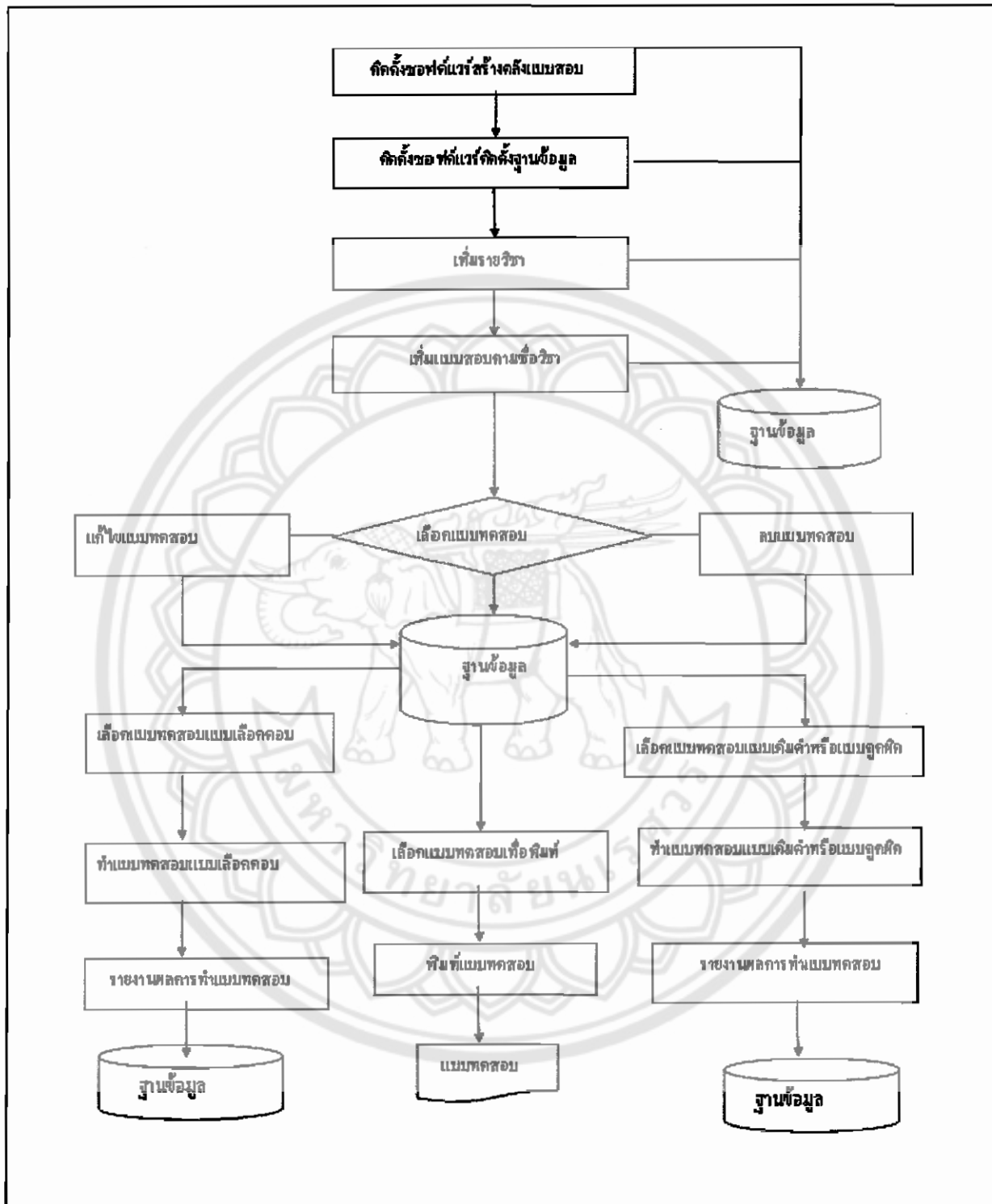
3.4 ชั้นการป้อนข้อมูลลงในโปรแกรม

- 4.1 นำข้อสอบที่รวบรวมมาจัดเรียงให้ดูสวยงาม
- 4.2 นำข้อสอบไปทำการป้อนลงโปรแกรม (TEST_BUILDER)
- 4.3 ออกแบบลักษณะของข้อสอบว่าจะให้อยู่ในรูปแบบใด

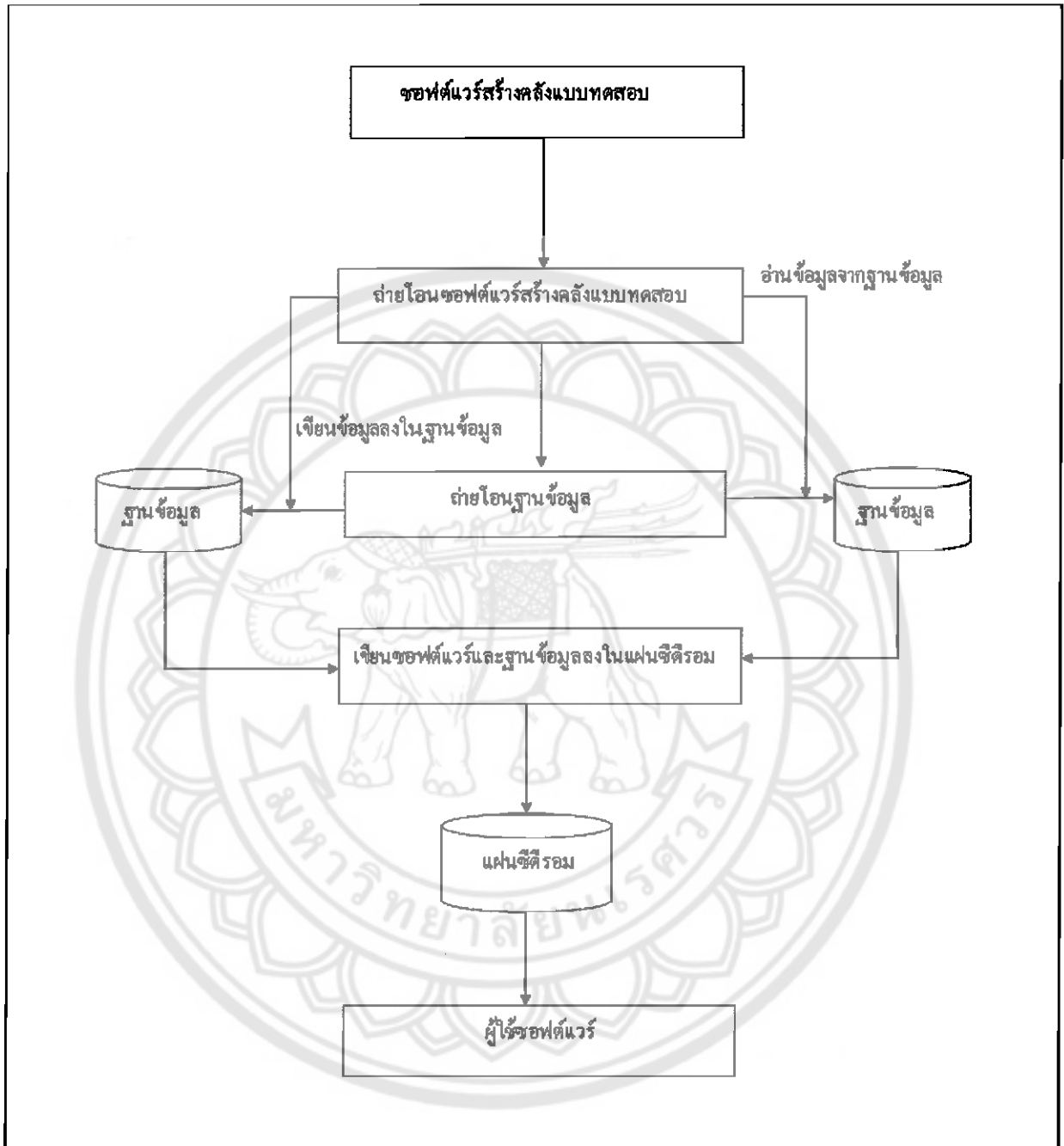
3.5 บันทึกข้อมูลลงฐานข้อมูลและทำการเชื่อมโยงฐานข้อมูลเข้ากับเครื่องอื่น



3.6 ฝั่งงานซอฟต์แวร์สร้างคลังข้อสอบ



3.7 ฝั่งงานการถ่ายโอนซอฟต์แวร์และฐานข้อมูลเพื่อนำไปใช้ในเครื่องคอมพิวเตอร์เครื่องอื่นๆ

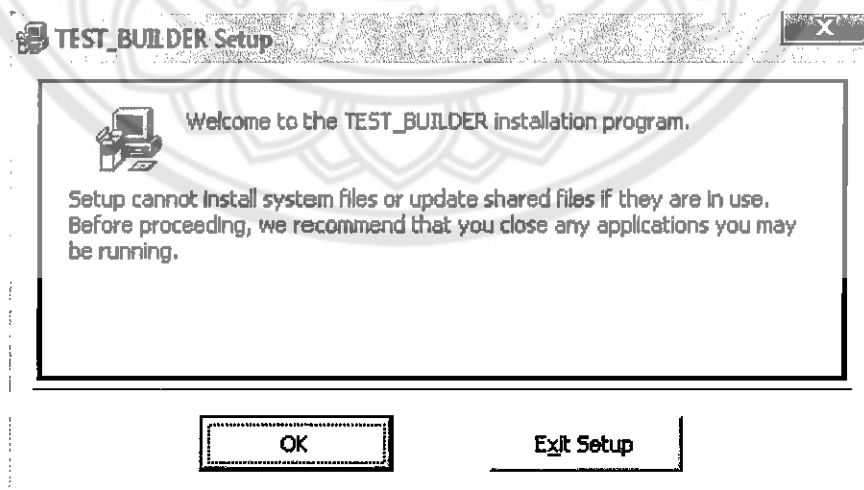


3.8 การติดตั้งและการใช้ซอฟต์แวร์สร้างคลังแบบข้อสอบ

1. การติดตั้งซอฟต์แวร์
 - ติดตั้งซอฟต์แวร์สร้างคลังแบบทดสอบ



1. คลิกคำว่า “ซอฟต์แวร์สร้างคลังข้อสอบ” เพื่อทำการติดตั้งซอฟต์แวร์



2. คลิก



TEST_BUILDER Setup

Begin the installation by clicking the button below.

A



Click this button to install TEST_BUILDER software to the specified destination directory.

Directory: C:\Program Files\Tbuilder

Change Directory

Exit Setup

3. ติดตั้งซอฟต์แวร์คลิกที่ A เพื่อติดตั้งซอฟต์แวร์

TEST_BUILDER - Choose Program Group

Setup will add items to the group shown in the Program Group box. You can enter a new group name or select one from the Existing Groups list.

Program Group:

ซอฟต์แวร์สร้างคลังแบบทดสอบ

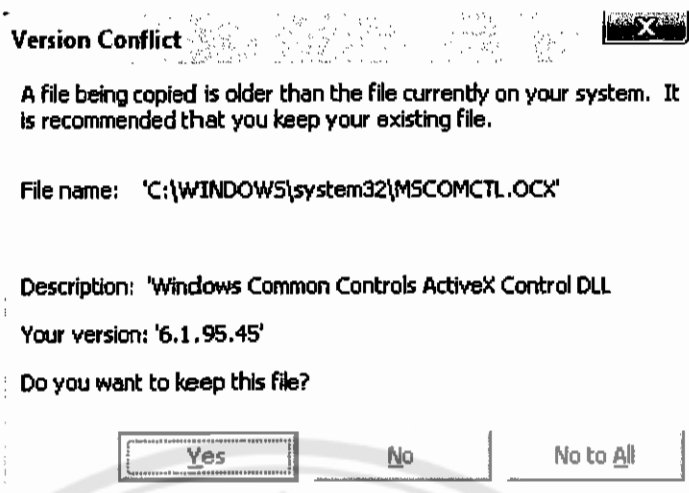
Existing Groups:

Accessories
Administrative Tools
Startup
WinRAR
ซอฟต์แวร์สร้างคลังแบบทดสอบ
แปลภาษา

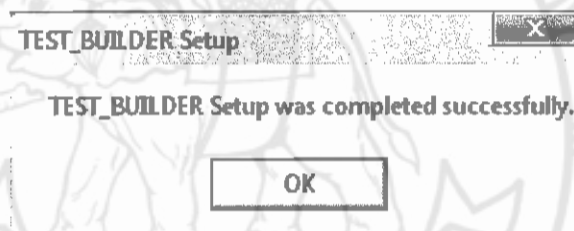
Continue

Cancel

4. คลิกที่ Continue เพื่อทำการติดตั้งซอฟต์แวร์
ถ้าขณะติดตั้งปรากฏข้อความเกี่ยวกับ Version Conflict



5. ให้คลิก (เนื่องจากมีเพิ่มข้อมูลเหล่านี้ไว้ในเครื่องแล้ว)

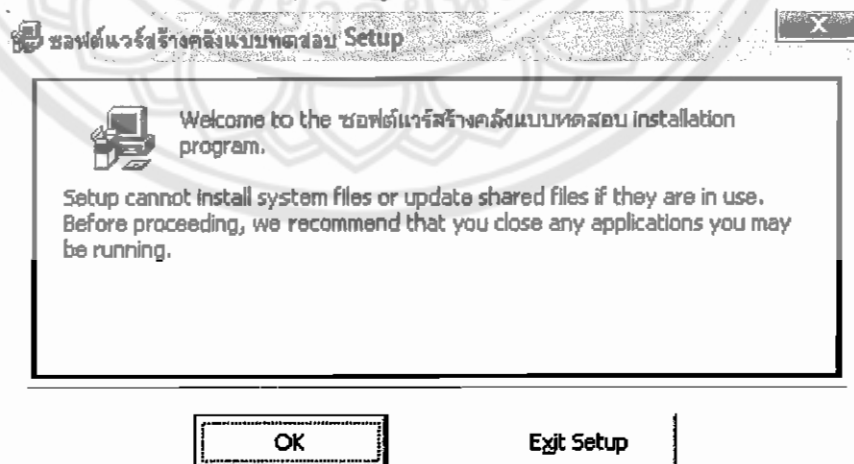


6. ให้คลิก

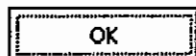
3.10 ติดตั้งซอฟต์แวร์ฐานข้อมูล

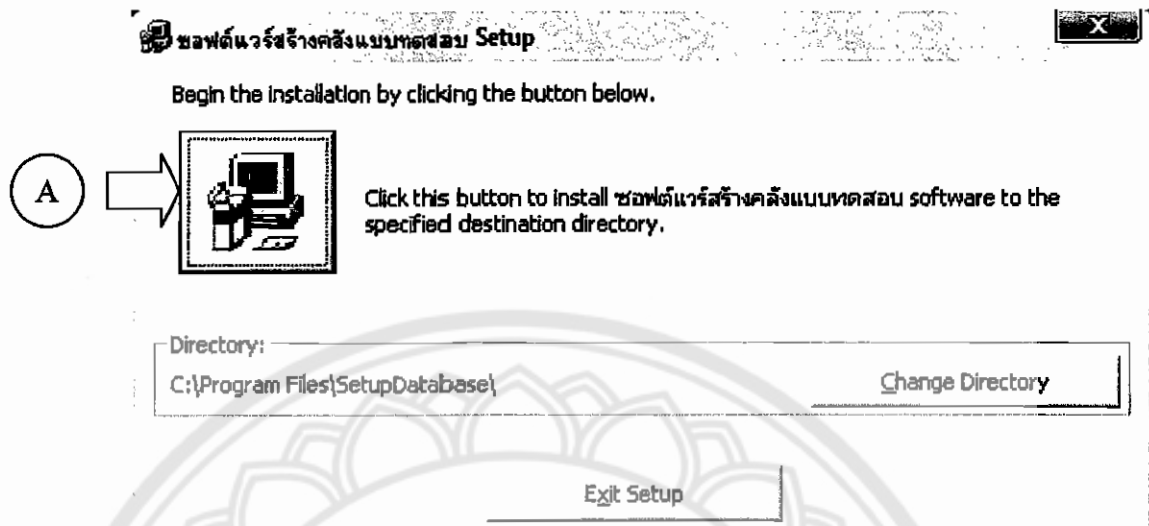


1. คลิกคำว่า "ซอฟต์แวร์ติดตั้งฐานข้อมูล" เพื่อทำการติดตั้งซอฟต์แวร์

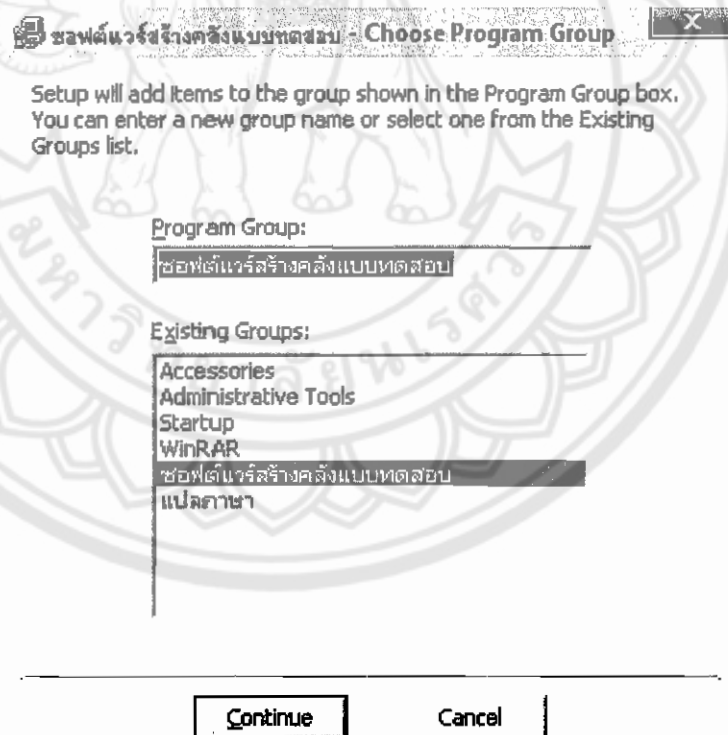


2. คลิก





3. ติดตั้งซอฟต์แวร์คลิกที่ **A** เพื่อติดตั้งซอฟต์แวร์



4. คลิกที่ **Continue** เพื่อทำการติดตั้งซอฟต์แวร์

ซอฟต์แวร์สร้างคลังแบบทดสอบ Setup

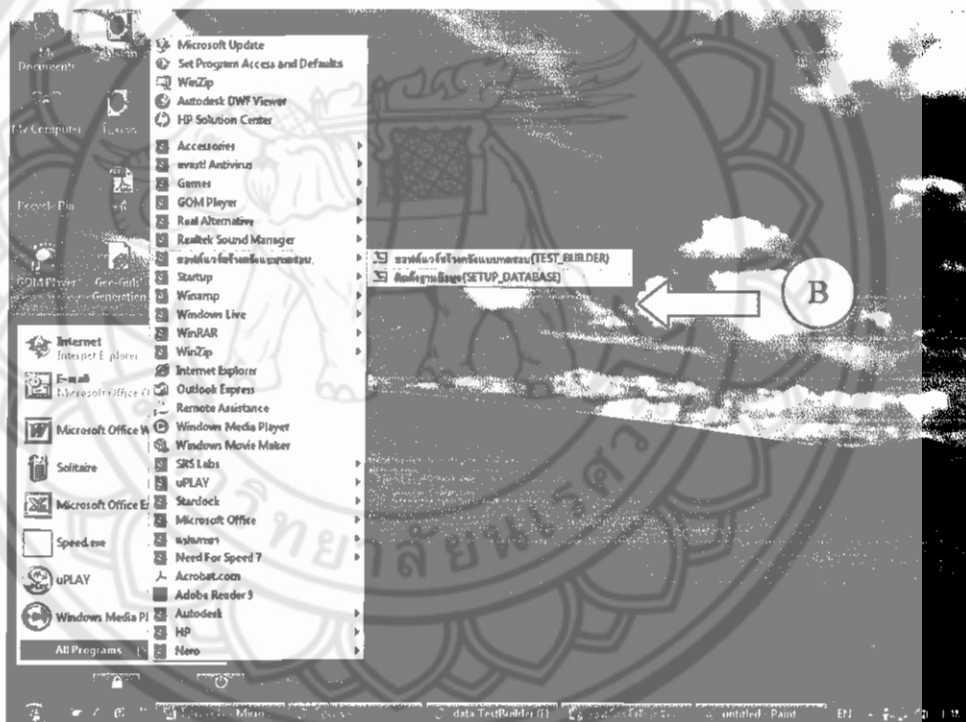
ซอฟต์แวร์สร้างคลังแบบทดสอบ Setup was completed successfully.

OK

5. ให้คลิก

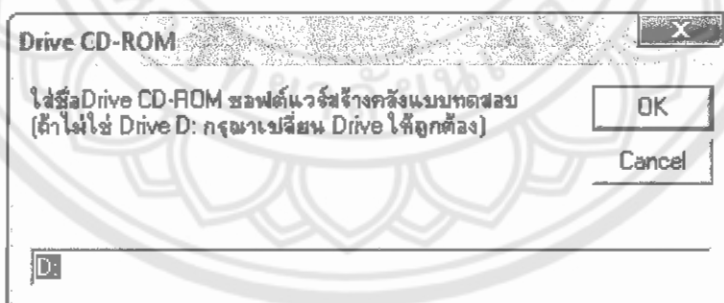
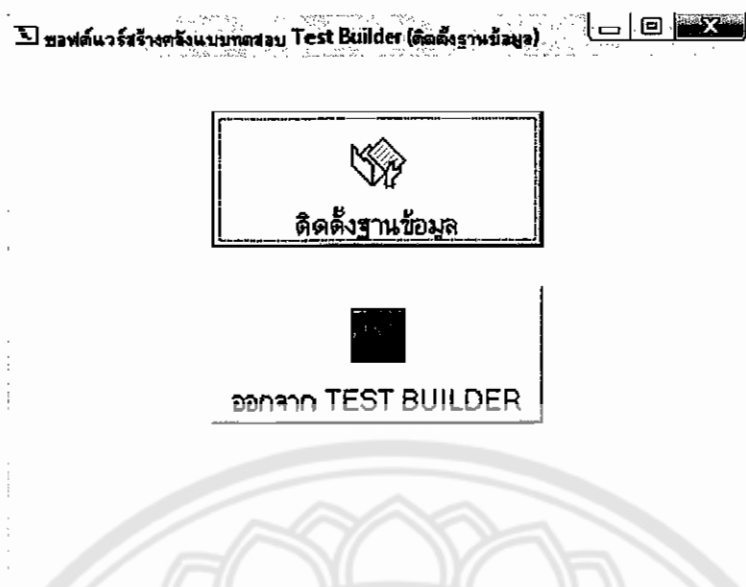
OK

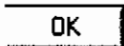
3.11 การติดตั้งฐานข้อมูล




1. คลิก start เลือกซอฟต์แวร์สร้างคลังแบบทดสอบ คลิก ติดตั้งฐานข้อมูล

B

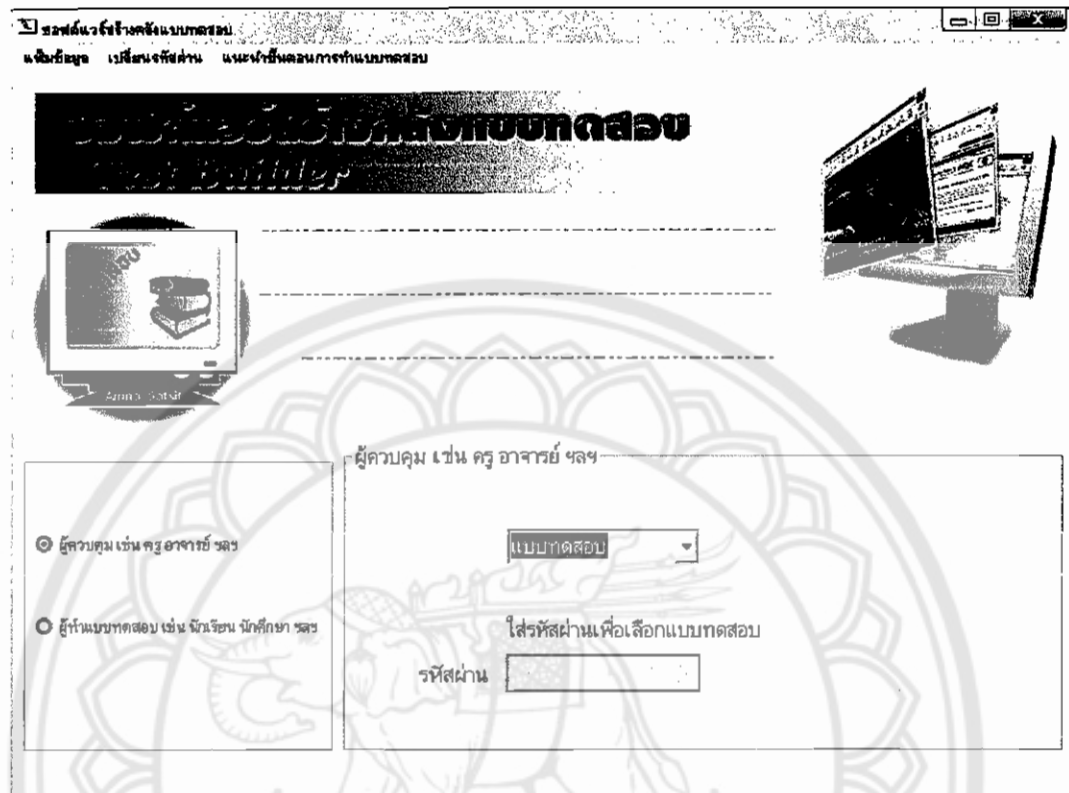


3. เลือกไดรฟ์ซีดีรอมที่มีซอฟต์แวร์อยู่ (ถ้าเลือกไดรฟ์ไม่ถูกต้องจะไม่สามารถติดตั้งฐานข้อมูลได้) จากนั้น **คลิก**  เพื่อติดตั้งฐานข้อมูล รอจนกว่าจะปรากฏข้อความ

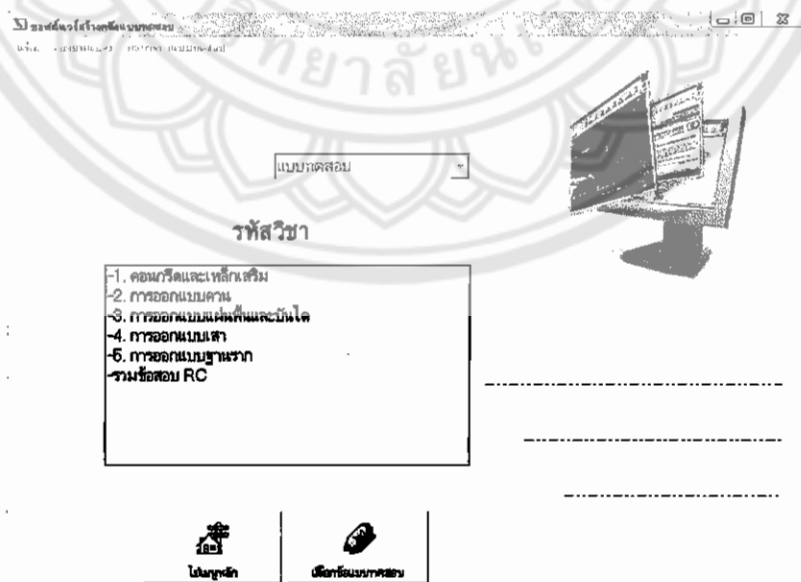
ว่า “ติดตั้งเรียบร้อยแล้ว” จากนั้นก็ซอฟต์แวร์คลังแบบทดสอบได้

คลิก  **ออกจาก TEST BUILDER** จากนั้นก็สามารถใช้

3.12 ขั้นตอนการใช้ซอฟต์แวร์







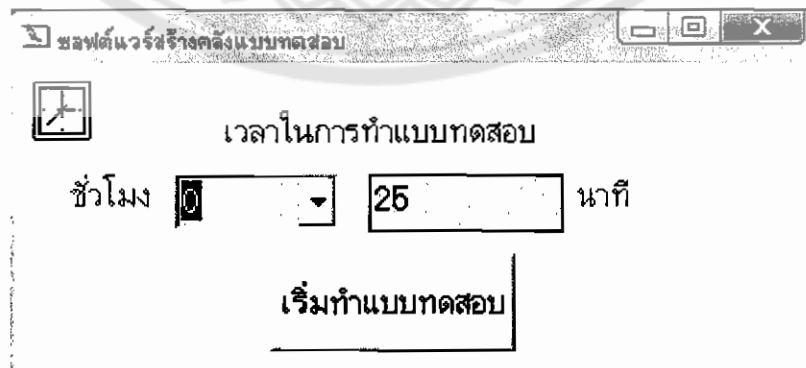
1. หน้าแรกของซอฟต์แวร์ รหัสผ่าน คือ “satit” แล้วกด “Enter”



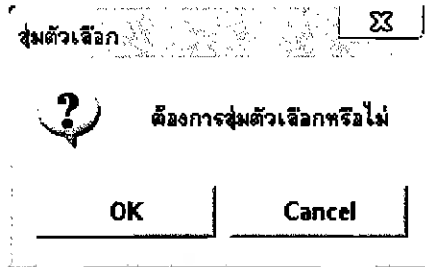
2. เราสามารถเลือกรายวิชาที่ต้องการจะทดสอบได้โดยการคลิกที่รายวิชา แล้วคลิก “เลือกข้อแบบทดสอบ”



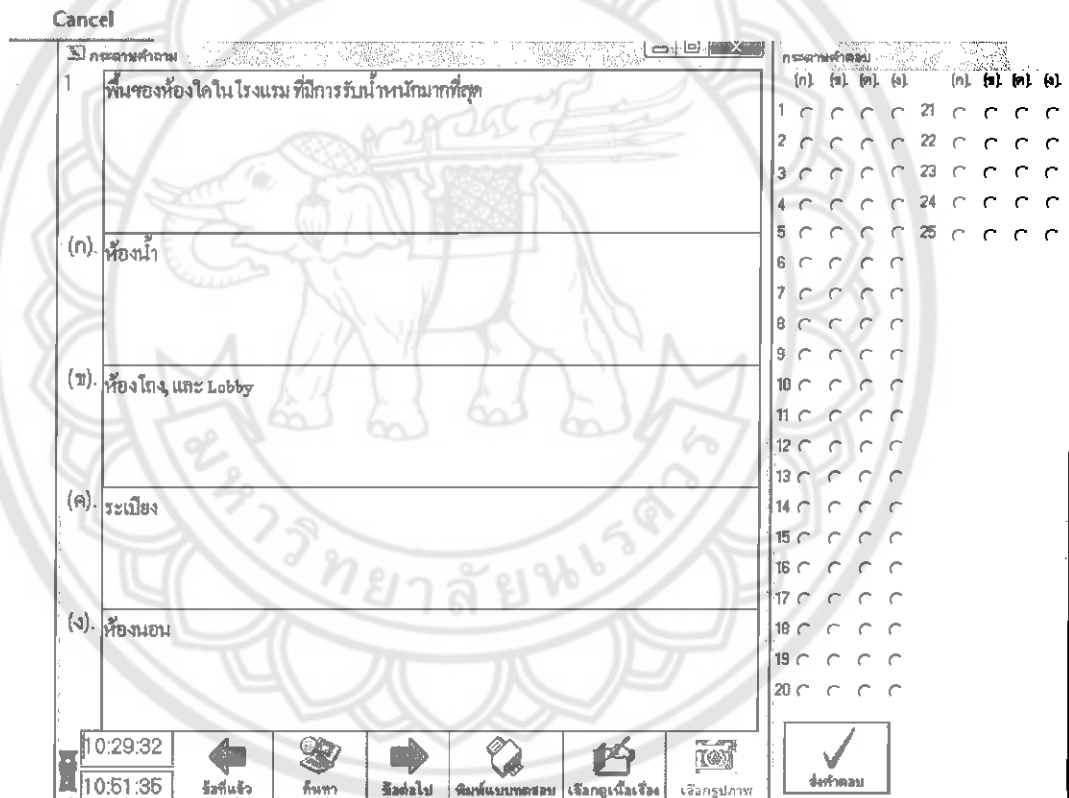
3. หน้าจะเป็นการเลือกทำแบบทดสอบ คือ  “การสุ่มเลือกข้อสอบ” ,  “เลือกข้อที่ต้องการ” ,  “สุ่มจุดประสงค์” เมื่อเลือกแบบที่จะทำการทดสอบแล้วให้คลิก  เพื่อเรียกเวลาในการทำแบบทดสอบ






4. เลือกเวลาที่จะทดสอบ แล้วคลิก **เริ่มทำแบบทดสอบ**



5. เลือกว่าจะทำการสุ่มข้อสอบหรือไม่ ถ้าต้องการสุ่มให้คลิก **OK** แต่ถ้าไม่ต้องการสุ่มให้คลิก



5. การทำแบบทดสอบ คลิก  ย้อนมาทำข้อเดิมอีกครั้ง,  ไปทำข้อต่อไป
เมื่อทำข้อสอบเสร็จให้คลิก  ส่งคำตอบ

ข้อสอบวิชาภาษาอังกฤษ

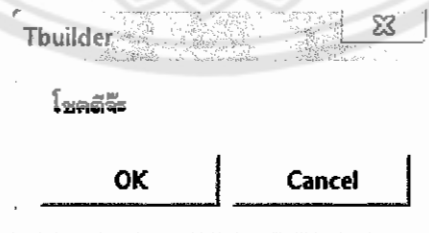
ค.บ.

ข้อ1. ไม่ถูกต้อง	ข้อ2. ถูกต้อง	ข้อ3. ไม่ถูกต้อง	ข้อ4. ถูกต้อง	ข้อ5. ถูกต้อง	ข้อ6. ไม่ถูกต้อง	ข้อ7. ไม่ถูกต้อง
ข้อ12. ถูกต้อง	ข้อ13. ไม่ถูกต้อง	ข้อ14. ไม่ถูกต้อง	ข้อ15. ถูกต้อง	ข้อ16. ถูกต้อง	ข้อ17. ไม่ถูกต้อง	ข้อ18. ไม่ถูกต้อง
ข้อ23. ไม่ถูกต้อง	ข้อ24. ไม่ถูกต้อง	ข้อ25. ถูกต้อง				

เฉลยข้อ 1 คำตาม พื้นของห้องโถงใดในโรงแรมที่มีการรับน้ำหนักมากที่สุด คำตอบ ห้องโถง และ Lobby

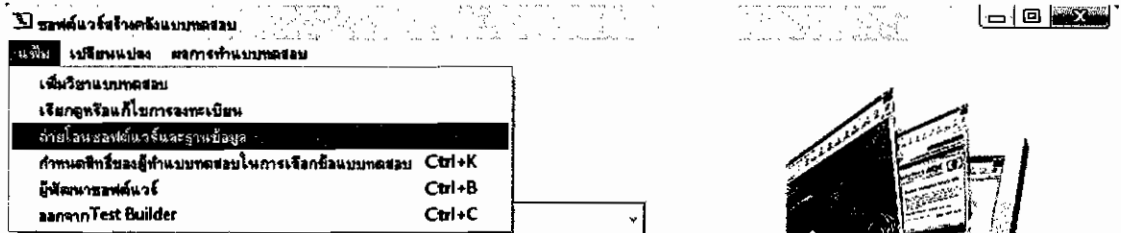
ผลสอบ 9 คะแนน คะแนนเต็ม 25 คิดเป็น 36 เปอร์เซ็นต์

6. หน้าจะเป็นการบอกคะแนนที่ผู้ทดสอบทำได้และแบบเฉลยข้อทดสอบ ถ้าต้องการทำใหม่ ให้คลิก , แต่ถ้าต้องการออกจาก โปรแกรมให้คลิก 



7. ต้องการออกจาก โปรแกรม OK | ก็จะออกจากโปรแกรม

3.13 ขั้นตอนการถ่ายโอนของซอฟต์แวร์

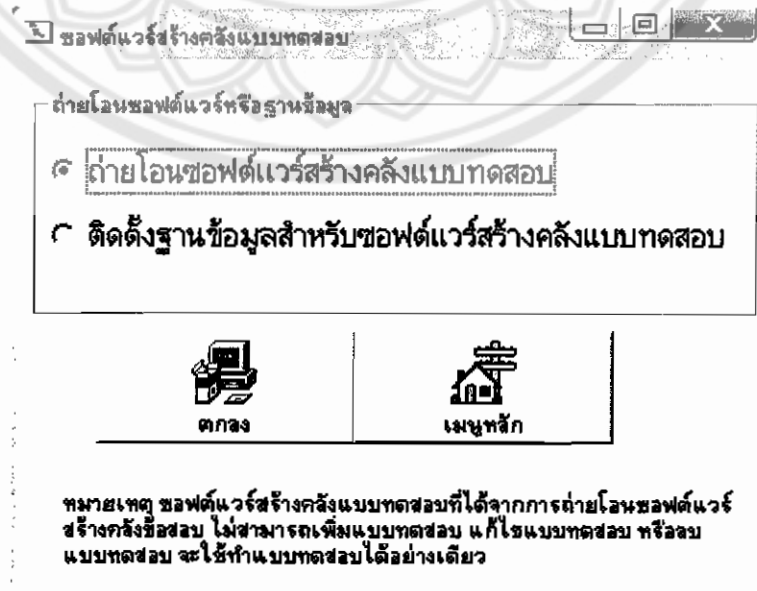



รหัสวิชา

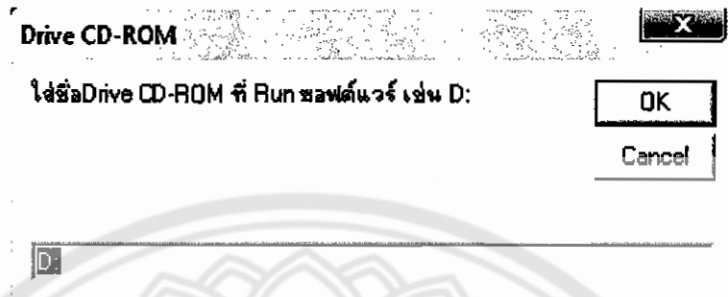
- 1. คำนวณและหลักเสริม
- 2. การออกแบบคาน
- 3. การออกแบบแผ่นพื้นและบันได
- 4. การออกแบบเสา
- 5. การออกแบบฐานราก
- รวมข้อสอบ RC



1. คลิกที่ “เพิ่ม” แล้วเลือก “ถ่ายโอนซอฟต์แวร์และฐานข้อมูล”



2. เลือก “ถ่ายโอนซอฟต์แวร์สร้างคลังแบบทดสอบ” แล้วคลิก 



3. ใส่ CD – ROM ของการติดตั้ง โปรแกรมก่อนแล้ว Copy Address ของไครฟ์ CD – ROM มาวาง แล้ว จากนั้นก็คลิก เมื่อถ่ายโอนเสร็จเรียบร้อยแล้วจะปรากฏข้อความว่า “ติดตั้งเรียบร้อยแล้ว”



4. ขั้นต่อไปเลือก “ติดตั้งฐานข้อมูลสำหรับซอฟต์แวร์สร้างคลังแบบทดสอบ” แล้วคลิก



5. คลิก เสร็จสิ้นการถ่ายโอนข้อมูล

