

บทที่ 3

ผลการดำเนินงาน

3.1 ผลที่ได้จากการใช้โปรแกรม

จุดมุ่งหมายของการเขียนแบบรายละเอียดโครงสร้างคอนกรีตเสริมเหล็ก ก็เพื่อแสดงขนาด และข้อมูลรายละเอียดทั้งหมดของส่วน โครงสร้างนั้นอย่างถูกต้อง และรายละเอียดจะต้องนำไปก่อสร้าง ได้จริง

จากการดำเนินงานการพัฒนา โปรแกรมเขียนแบบ โครงสร้างคอนกรีตเสริมเหล็กบน โปรแกรม CADไทย จะช่วยให้ผู้ใช้โปรแกรมสามารถใช้งานได้อย่างไม่ยุ่งยาก เพราะมีหน้าต่างเพื่อ อำนวยความสะดวกในการใช้งาน เพียงแค่กรอกรายละเอียดของ โครงสร้างที่ต้องการลงใน Dialog Box ก็จะได้แบบรายละเอียดของ โครงสร้างคอนกรีตเสริมเหล็กซึ่งบอกถึง ขนาดของหน้าตัด , ชนิด ขนาด จำนวนของเหล็กเสริม , ขนาด ชนิด ระยะห่างของเหล็กปลอก เป็นต้น ซึ่ง โปรแกรมเสริมที่ทีมผู้วิจัยได้ พัฒนาขึ้นมา มีแบบให้เลือกเขียนคือ แบบ โครงสร้างคอนกรีตเสริมเหล็กของเสา กาน และพื้น ซึ่งจะ อธิบายขั้นตอนวิธีการเรียกใช้โปรแกรมต่อไป



3.2 วิธีการใช้โปรแกรม

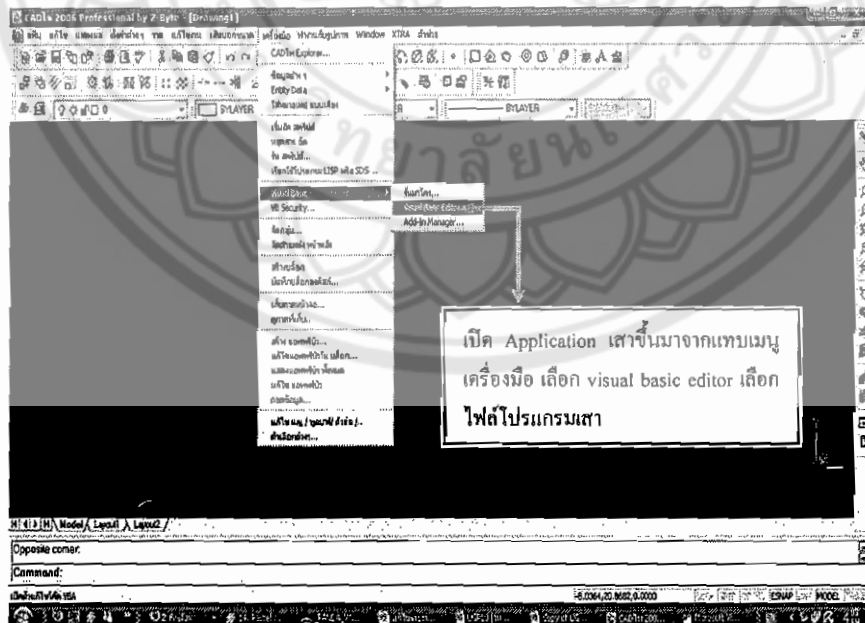
3.2.1. เสา

ขั้นตอนที่ 1 เปิดโปรแกรม CAD ไท จะปรากฏหน้าจอ ดังรูป



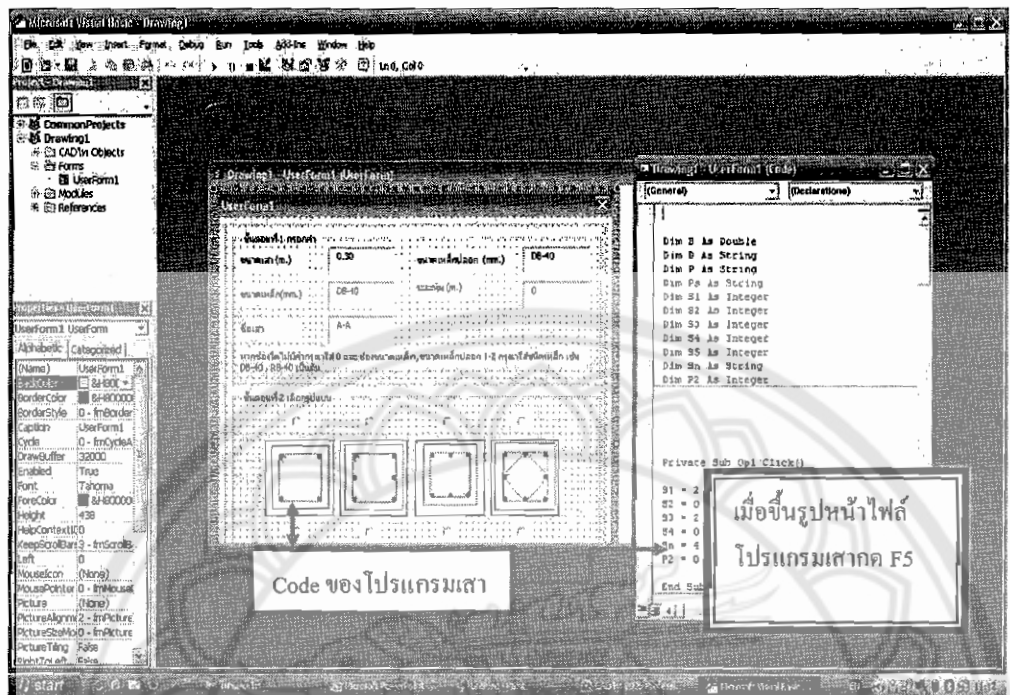
รูปที่ 3.2.1.1 รูปหน้าจอโปรแกรม CAD ไท

ขั้นตอนที่ 2 เปิด Application เสาขึ้นมาจากแท็บเมนู เครื่องมือ เลือก visual basic editor เลือกไฟล์โปรแกรมเสา



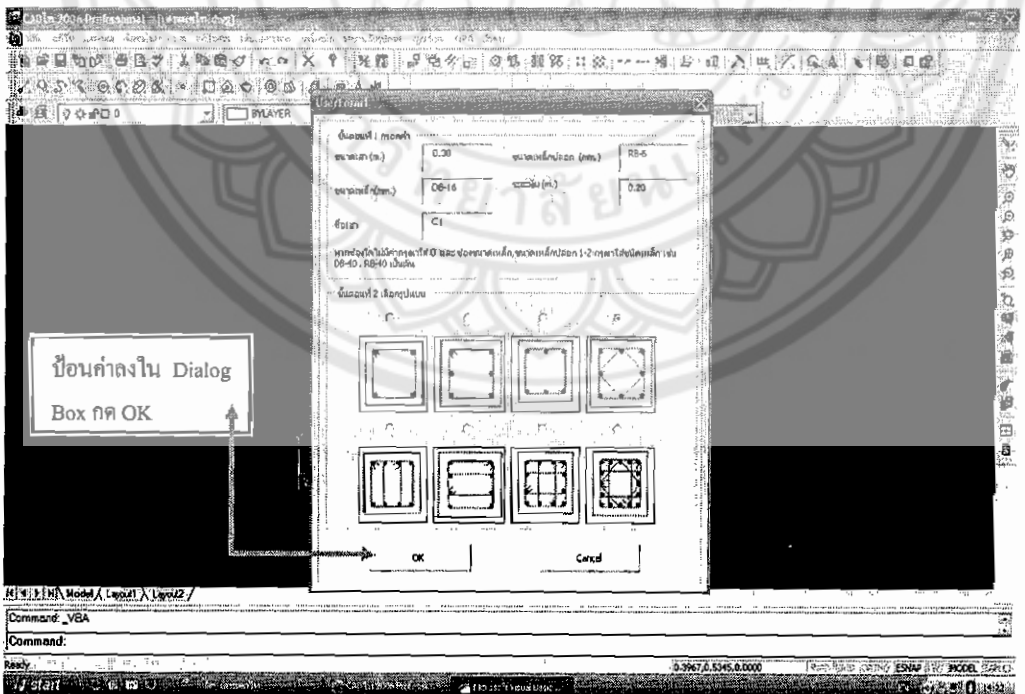
รูปที่ 3.2.1.2 รูปการเรียกใช้โปรแกรม

ขั้นตอนที่ 3 เมื่อขึ้นรูปหน้าไฟล์โปรแกรมเสาค F5

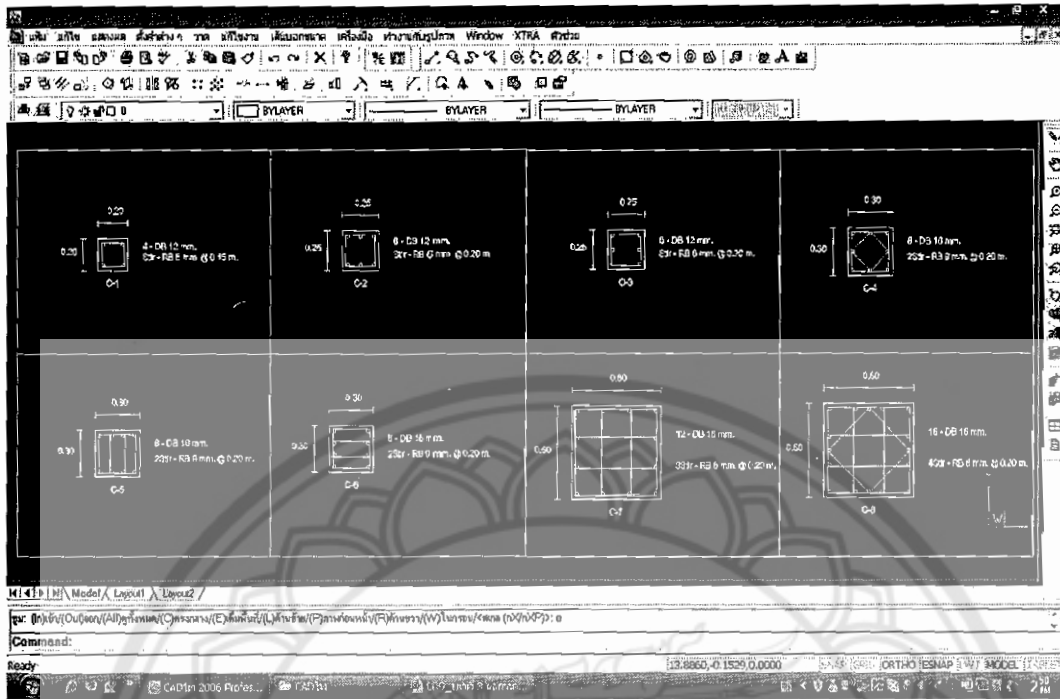


รูปที่ 3.2.1.3 รูปหน้าไฟล์โปรแกรมเสา

ขั้นตอนที่ 4. เมื่อกด F5 จะขึ้น Dialog Box แล้วป้อนค่าลงใน Dialog Box กด OK จะได้รูปตามต้องการ



รูปที่ 3.2.1.4 รูป Dialog Box ของเสา



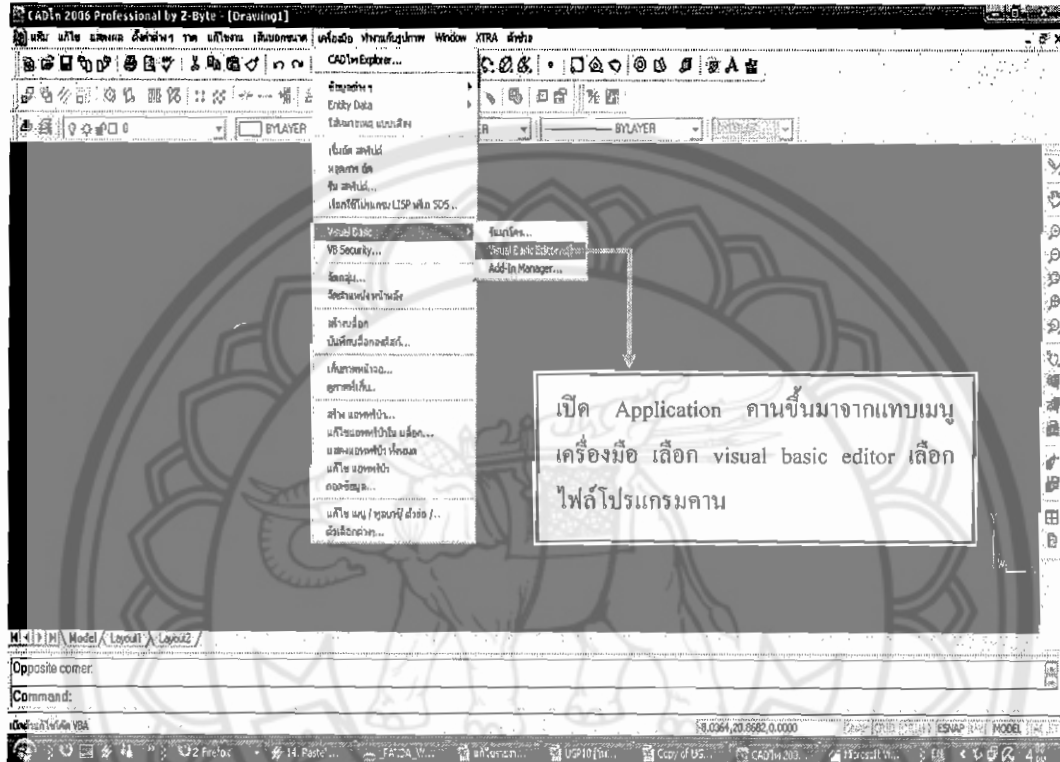
รูปที่ 3.2.1.5 รูปเสาที่เสร็จสมบูรณ์



3.2.2. กาน

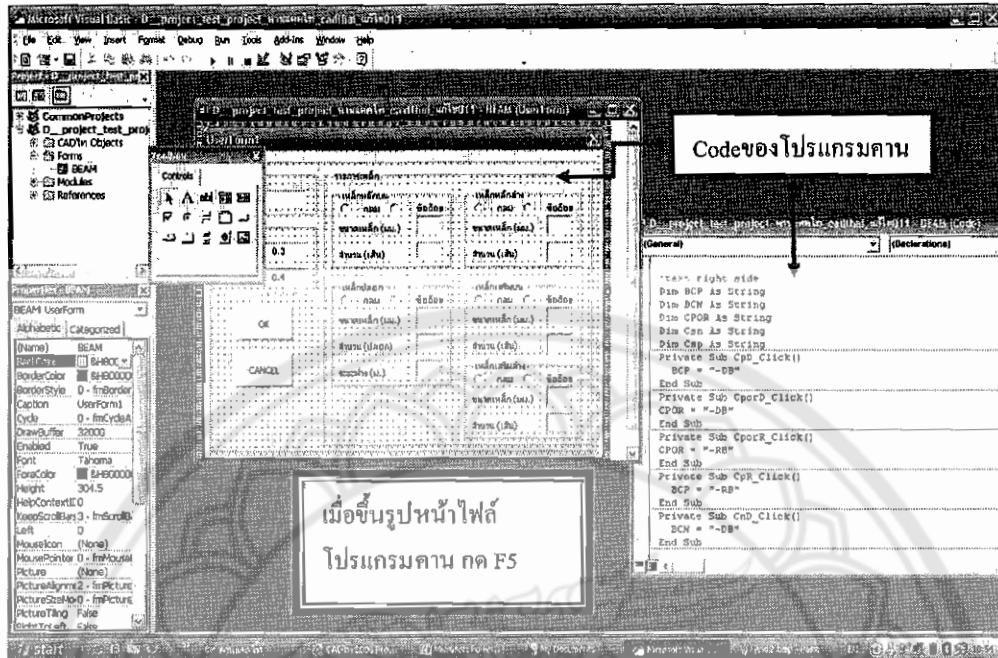
ขั้นตอนที่ 1 เปิดโปรแกรม CADไทย จะปรากฏหน้าจอ ดังแสดงในรูป 3.2.1.1

ขั้นตอนที่ 2 เปิด Application กานขึ้นมาจากแถบเมนู เครื่องมือ เลือก visual basic editor เลือกไฟล์โปรแกรมกาน



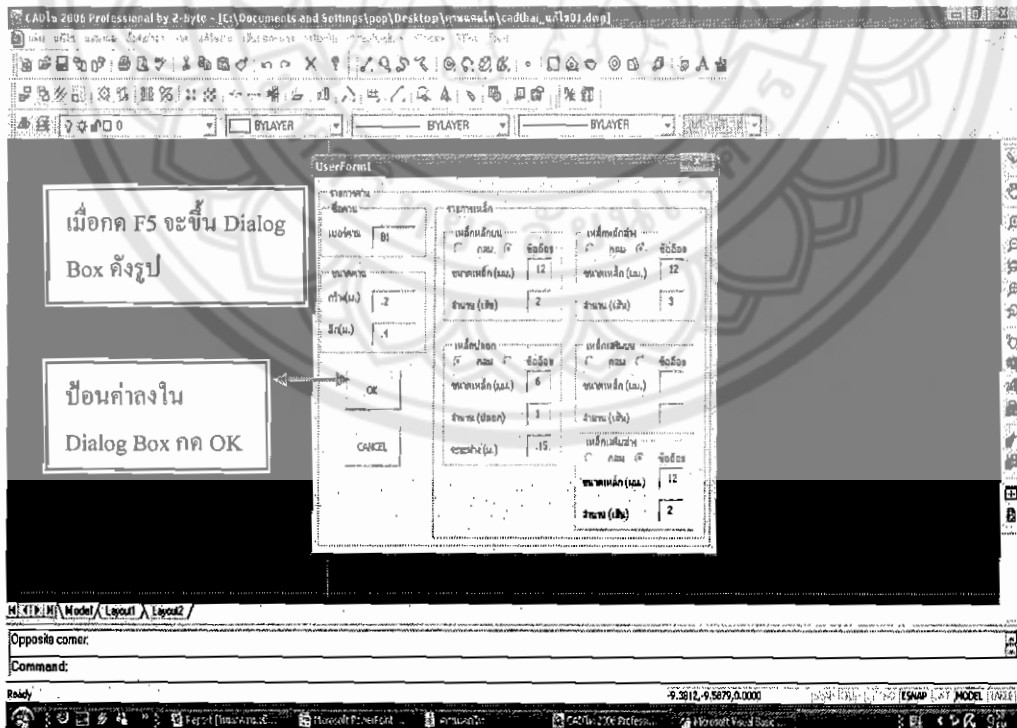
รูปที่ 3.2.2.1 รูปการเรียกใช้โปรแกรม

ขั้นตอนที่ 3 เมื่อขึ้นรูปภาพไฟล์โปรแกรมคานกด F5

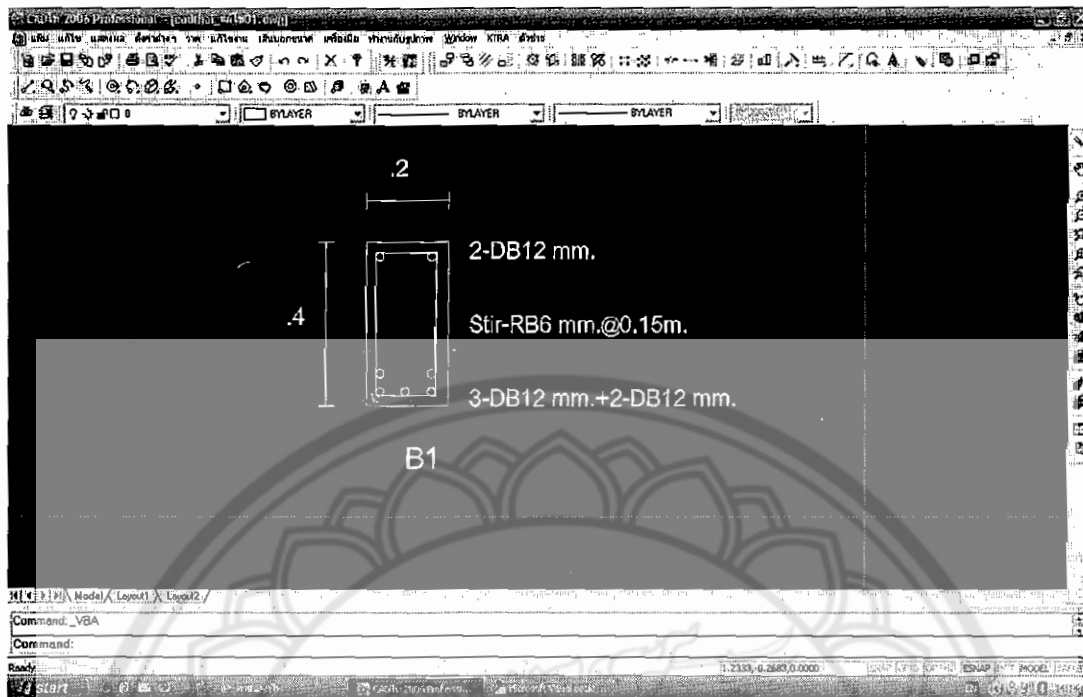


รูปที่ 3.2.2.2 รูปภาพไฟล์โปรแกรมคาน

ขั้นตอนที่ 4. เมื่อกด F5 จะขึ้น Dialog Box แล้วป้อนค่าลงใน Dialog Box กด OK จะได้รูปตามต้องการ



รูปที่ 3.2.2.3 รูป Dialog Box ของคาน

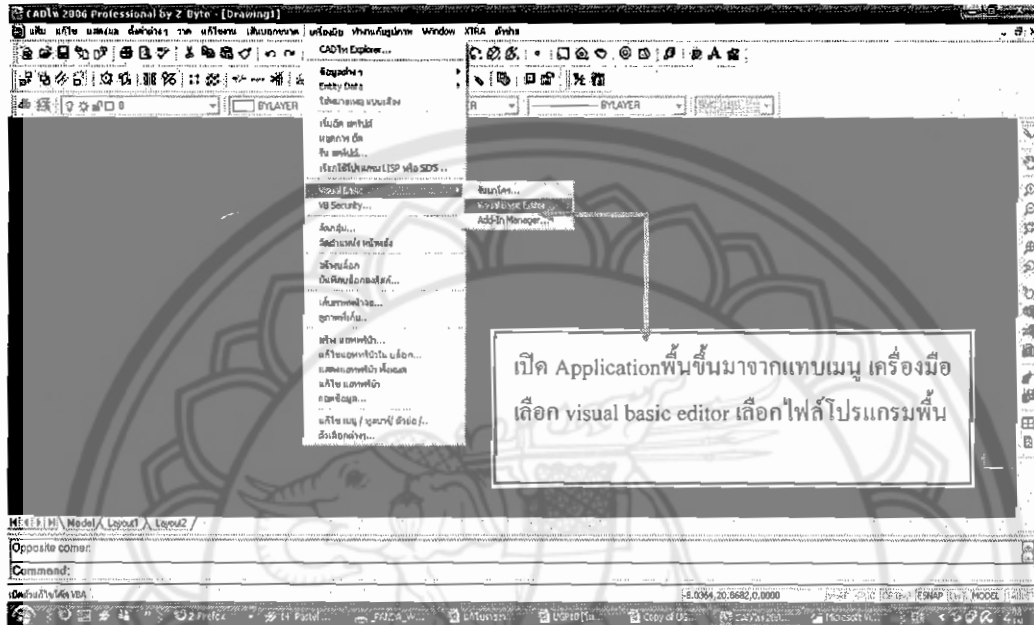


รูปที่ 3.2.2.4 รูปคานที่เตรียมบอร์

3.2.3. ฟังก์ชัน

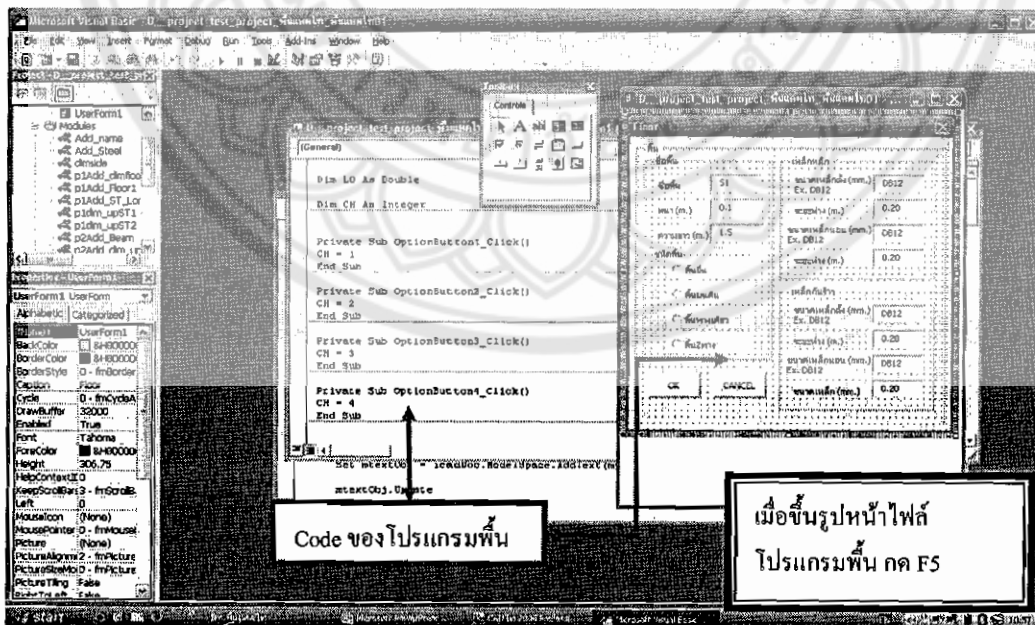
ขั้นตอนที่ 1 เปิดโปรแกรม CADไทย จะปรากฏหน้าจอ ดังแสดงในรูป 3.2.1.1

ขั้นตอนที่ 2 เปิด Application ฟังก์ชันมาจากแถบเมนู เครื่องมือ เลือก visual basic editor เลือกไฟล์โปรแกรมฟังก์ชัน



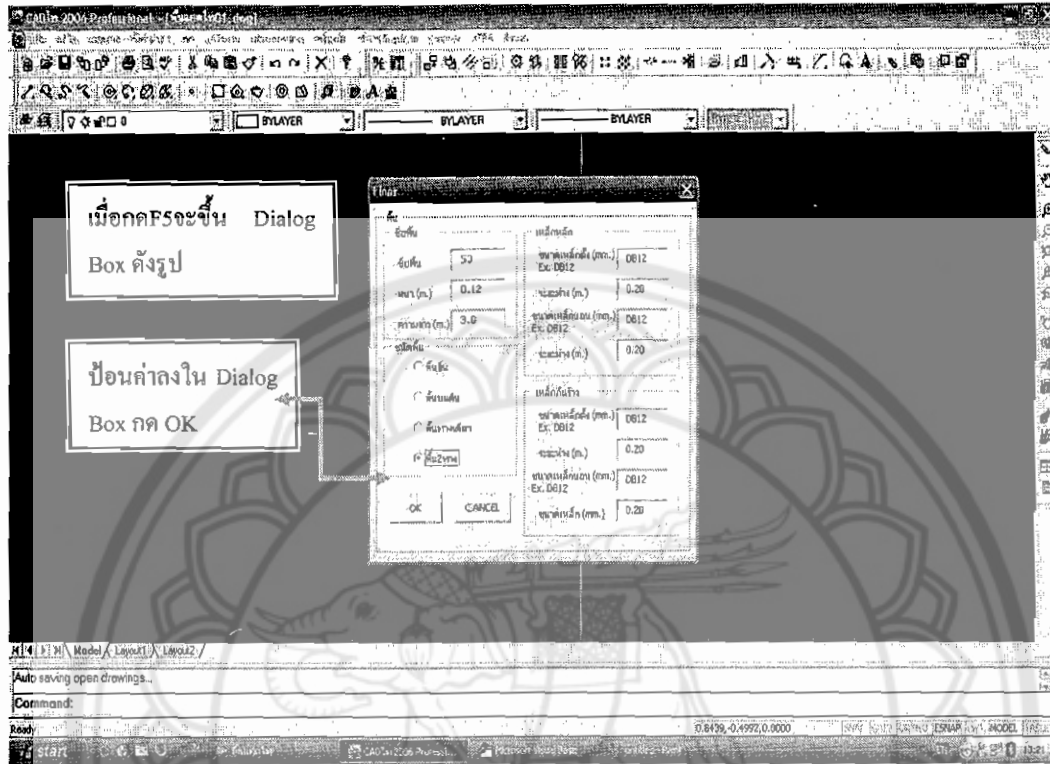
รูปที่ 3.2.3.1 รูปแสดงการเรียกใช้โปรแกรม

ขั้นตอนที่ 3 เมื่อขึ้นรูปหน้าไฟล์โปรแกรมฟังก์ชันกด F5

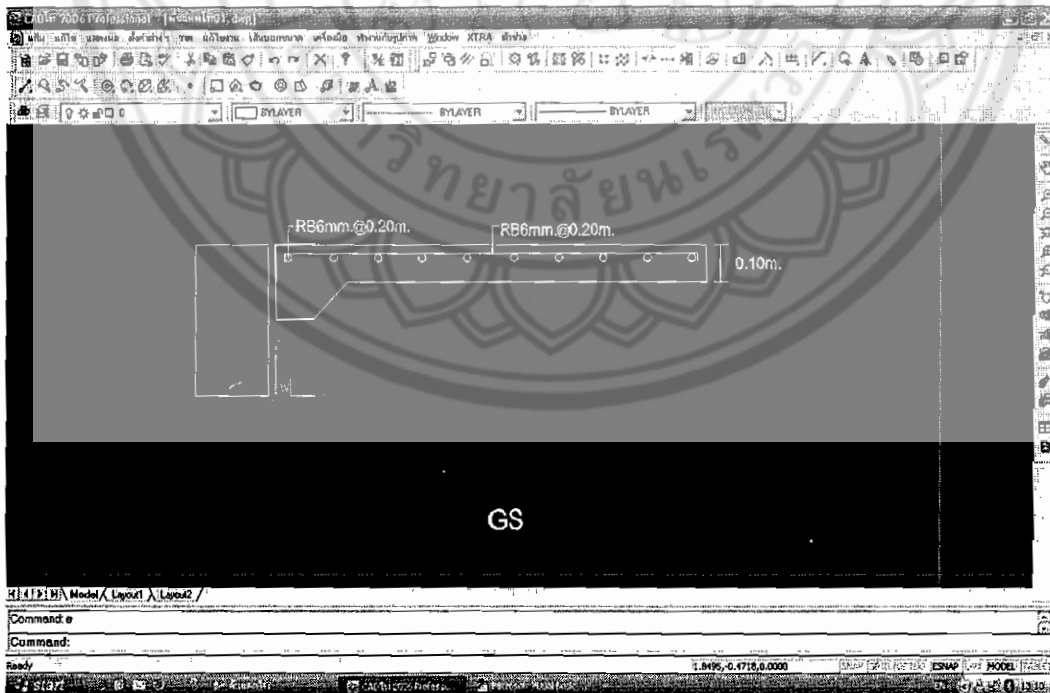


รูปที่ 3.2.3.2 รูปหน้าไฟล์โปรแกรมฟังก์ชัน

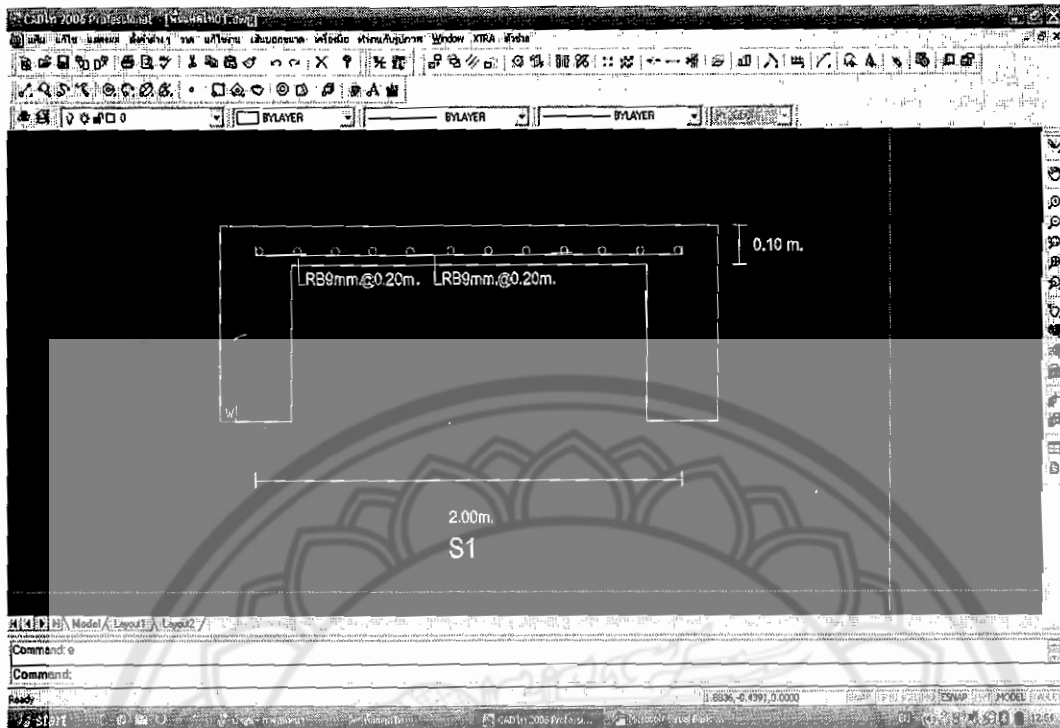
ขั้นตอนที่ 4. เมื่อกด F5 จะขึ้น Dialog Box แล้วป้อนค่าลงใน Dialog Box กด OK จะได้รูปตามต้องการ



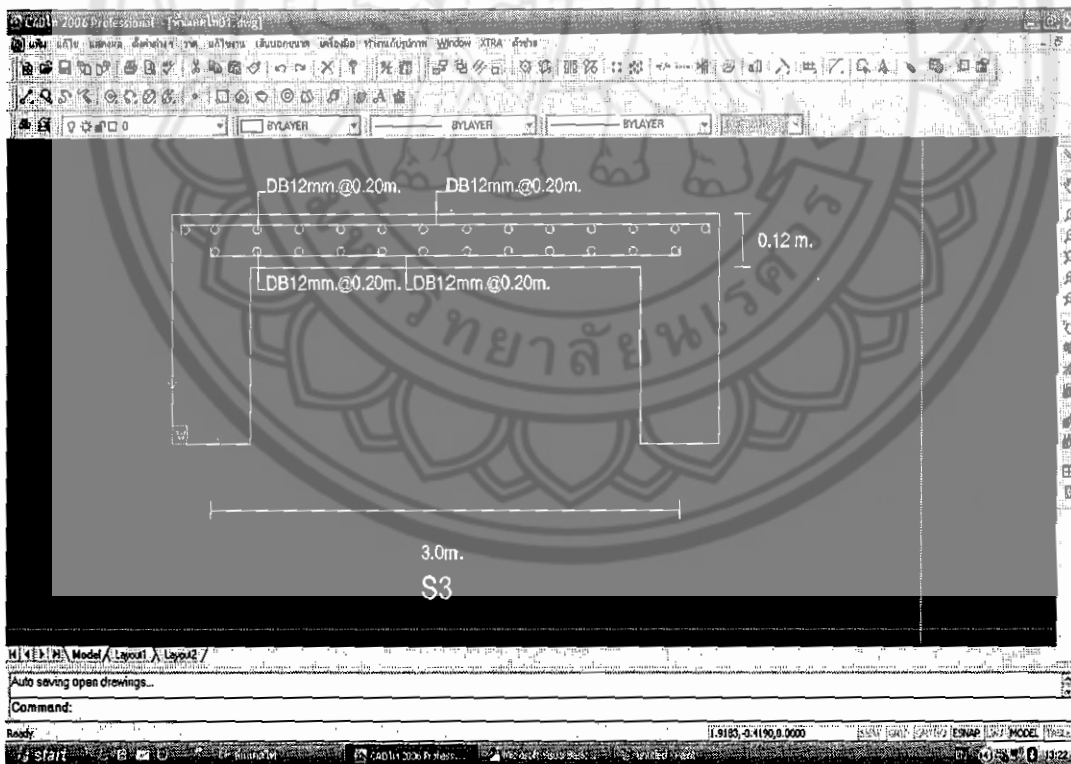
รูปที่ 3.2.3.3 รูป Dialog Box ของพื้น



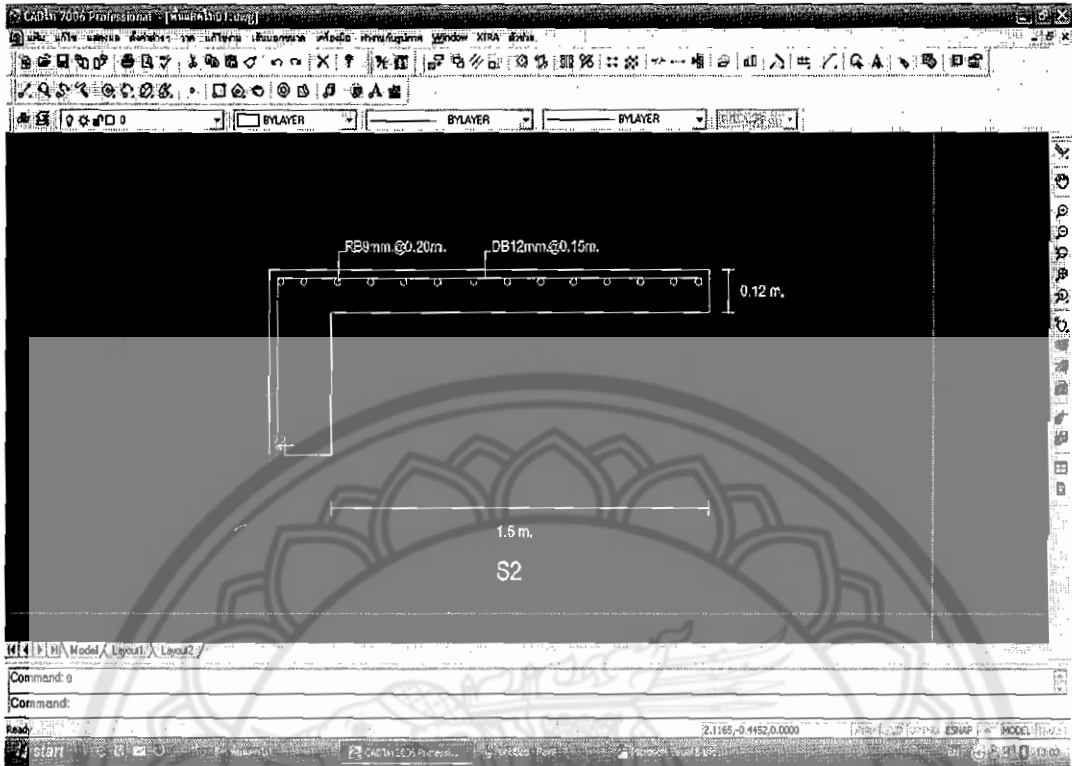
รูปที่ 3.2.3.4 รูปสำเร็จของพื้นบนดิน



รูปที่ 3.2.3.5 รูปสำเร็จของพื้นทางเดียว



รูปที่ 3.2.3.6 รูปสำเร็จของพื้นสองทาง



รูปที่ 3.2.3.7 รูปตำเริงของพื้นยื่น

