

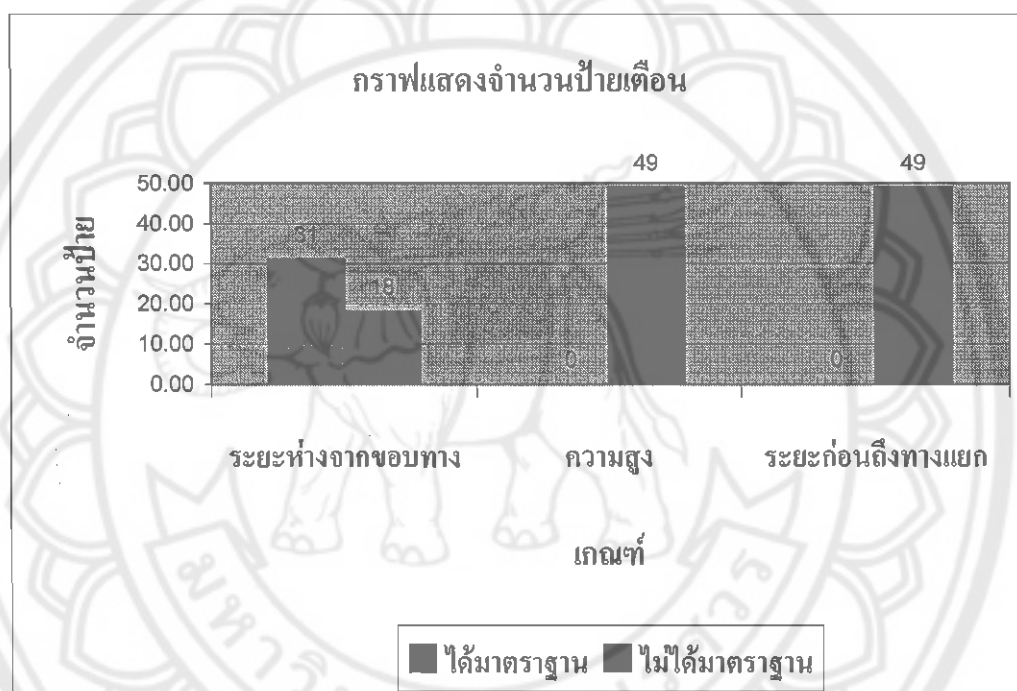
บทที่ 5

สรุปผลและข้อเสนอแนะ

5.1 สรุปผล

จากการทำการศึกษารายละเอียดการติดตั้งป้ายจราจรเพื่อความปลอดภัย(ในมหาวิทยาลัยนเรศวร) จำนวนป้ายเตือนมีทั้งหมด 49 ป้าย จำนวนป้ายแนะนำมีทั้งหมด 18 ป้ายและ จำนวนป้ายบังคับมีทั้งหมด 20 ป้าย โดยศึกษาความสูง , ระยะห่างจากขอบถนน , ระยะก่อนถึงทางแยกและ จำนวนป้ายที่ติดตั้งตามลำดับ

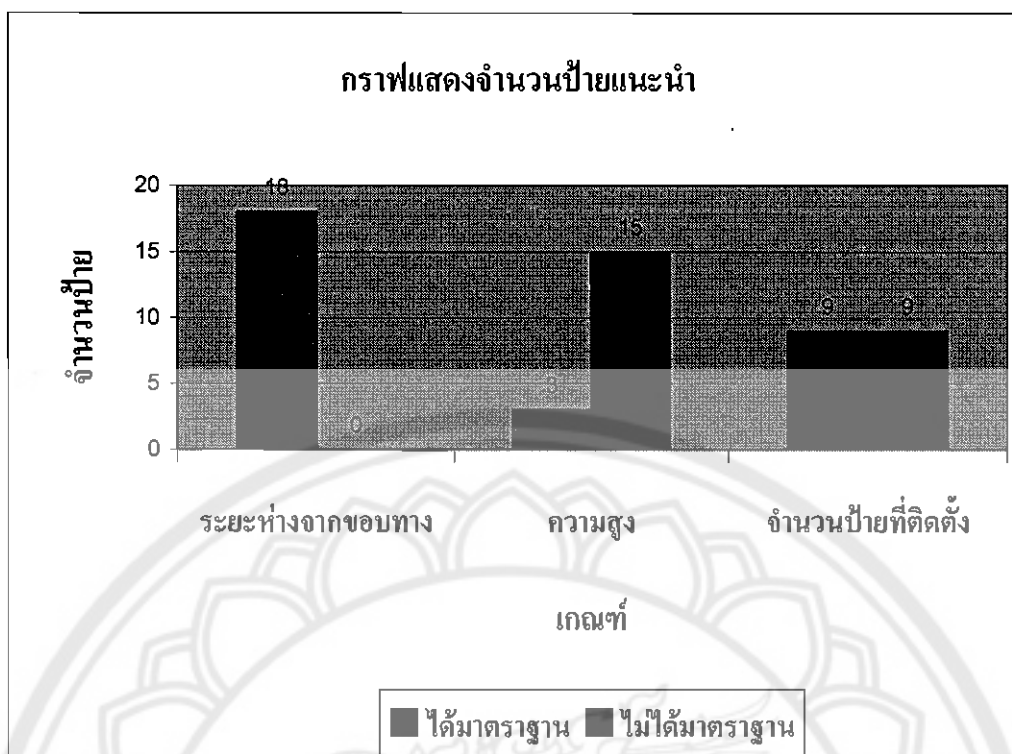
จากข้อมูลที่ทำกรเปรียบเทียบผลการทดลองจากการเก็บข้อมูลป้ายจราจรในมหาวิทยาลัยนเรศวรสามารถสรุปได้ดังกราฟต่อไปนี้



รูปที่ 5.1 สรุปกราฟแสดงจำนวนป้ายเตือน

จากรูปกราฟที่ 5.1 สรุปได้ดังนี้ (จากจำนวนป้ายทั้งหมด 49 ป้าย)

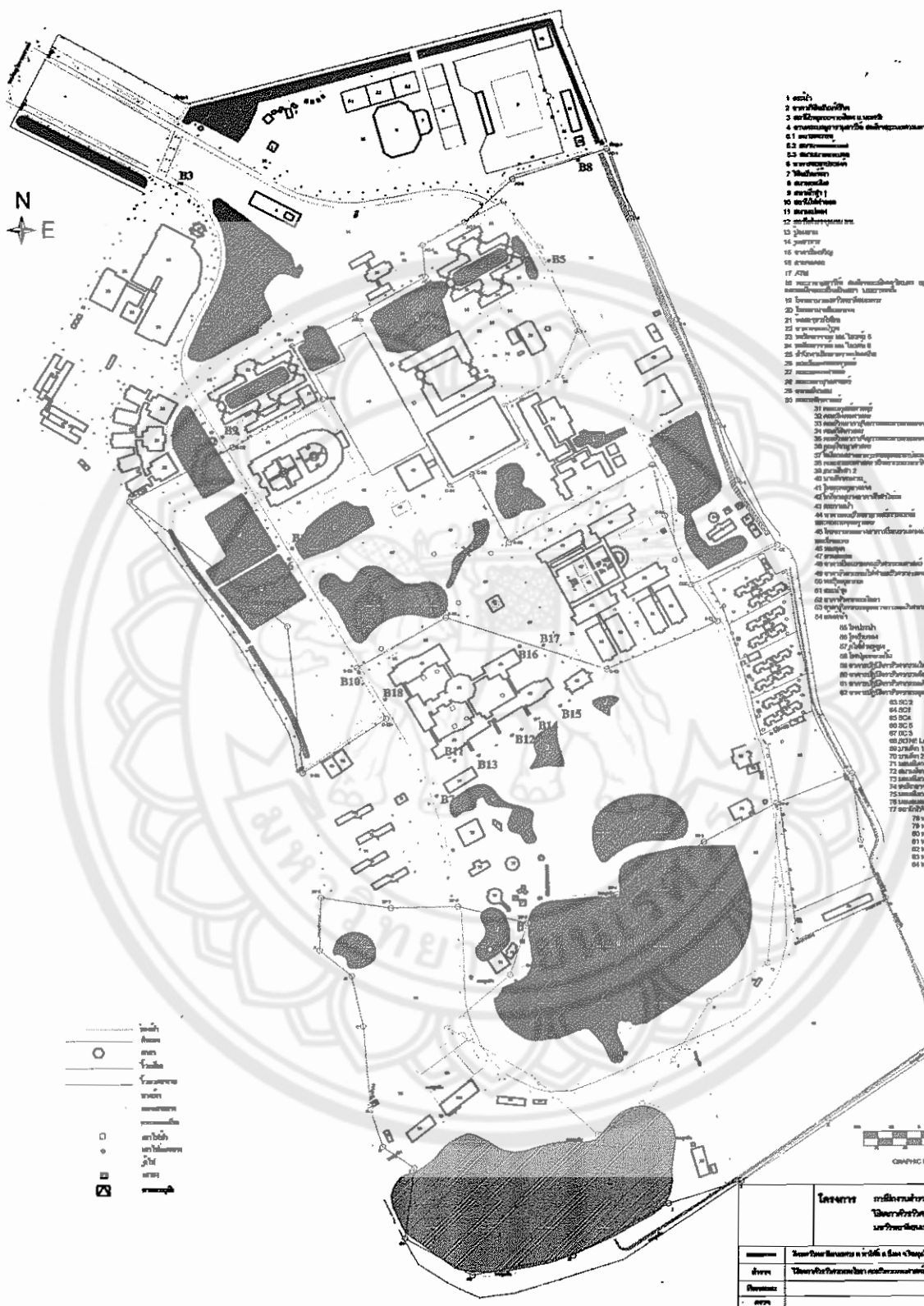
1. ระยะห่างจากขอบทางที่ได้มาตรฐานมี 31 ป้าย และ ระยะห่างจากขอบทางที่ต้องแก้ไขมี 18 ป้าย
2. ความสูงที่ได้มาตรฐานมี 0 ป้าย และ ความสูงที่ต้องแก้ไขมี 49 ป้าย
3. ระยะทางก่อนถึงทางแยกที่ได้มาตรฐานมี 49 ป้าย และระยะทางก่อนถึงทางแยกที่ต้องแก้ไขมี 0 ป้าย



รูปที่ 5.2 สรุปกราฟแสดงจำนวนป้ายแนะนำ

จากรูปกราฟที่ 5.2 สรุปได้ดังนี้(จากจำนวนป้ายทั้งหมด 18 ป้าย)

1. ระยะห่างจากขอบทางที่ได้มาตรฐานมี 18 ป้าย และ ระยะห่างจากขอบทางที่ต้องแก้ไขมี 0 ป้าย
2. ความสูงที่ได้มาตรฐานมี 3 ป้าย และ ความสูงที่ต้องแก้ไขมี 15 ป้าย
3. จำนวนป้ายที่ติดตั้งที่ได้มาตรฐานมี 9 ป้าย และจำนวนป้ายที่ติดตั้งที่ต้องแก้ไขมี 9 ป้าย



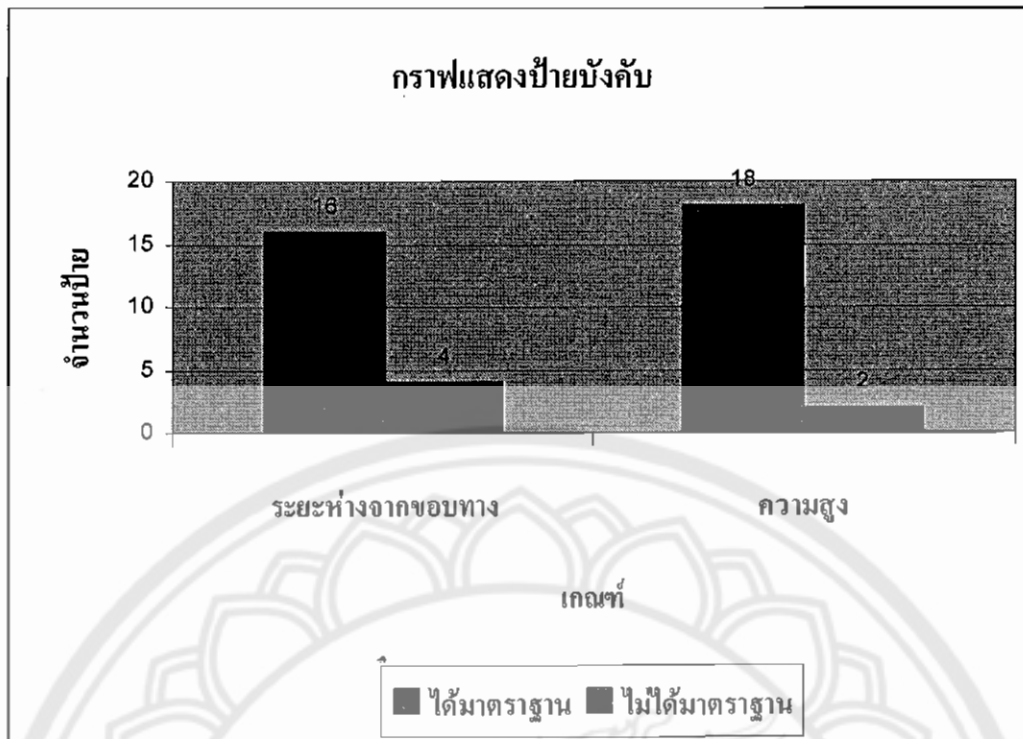
- 1 สนาม
- 2 อาคารโถงใหญ่
- 3 อาคารโถงกลาง
- 4 อาคารโถงเล็ก
- 5 อาคารโถงเล็ก
- 6 อาคารโถงเล็ก
- 7 อาคารโถงเล็ก
- 8 อาคารโถงเล็ก
- 9 อาคารโถงเล็ก
- 10 อาคารโถงเล็ก
- 11 อาคารโถงเล็ก
- 12 อาคารโถงเล็ก
- 13 อาคารโถงเล็ก
- 14 อาคารโถงเล็ก
- 15 อาคารโถงเล็ก
- 16 อาคารโถงเล็ก
- 17 ATM
- 18 อาคารโถงเล็ก
- 19 อาคารโถงเล็ก
- 20 อาคารโถงเล็ก
- 21 อาคารโถงเล็ก
- 22 อาคารโถงเล็ก
- 23 อาคารโถงเล็ก
- 24 อาคารโถงเล็ก
- 25 อาคารโถงเล็ก
- 26 อาคารโถงเล็ก
- 27 อาคารโถงเล็ก
- 28 อาคารโถงเล็ก
- 29 อาคารโถงเล็ก
- 30 อาคารโถงเล็ก
- 31 อาคารโถงเล็ก
- 32 อาคารโถงเล็ก
- 33 อาคารโถงเล็ก
- 34 อาคารโถงเล็ก
- 35 อาคารโถงเล็ก
- 36 อาคารโถงเล็ก
- 37 อาคารโถงเล็ก
- 38 อาคารโถงเล็ก
- 39 อาคารโถงเล็ก
- 40 อาคารโถงเล็ก
- 41 อาคารโถงเล็ก
- 42 อาคารโถงเล็ก
- 43 อาคารโถงเล็ก
- 44 อาคารโถงเล็ก
- 45 อาคารโถงเล็ก
- 46 อาคารโถงเล็ก
- 47 อาคารโถงเล็ก
- 48 อาคารโถงเล็ก
- 49 อาคารโถงเล็ก
- 50 อาคารโถงเล็ก
- 51 อาคารโถงเล็ก
- 52 อาคารโถงเล็ก
- 53 อาคารโถงเล็ก
- 54 อาคารโถงเล็ก
- 55 อาคารโถงเล็ก
- 56 อาคารโถงเล็ก
- 57 อาคารโถงเล็ก
- 58 อาคารโถงเล็ก
- 59 อาคารโถงเล็ก
- 60 อาคารโถงเล็ก
- 61 อาคารโถงเล็ก
- 62 อาคารโถงเล็ก
- 63 อาคารโถงเล็ก
- 64 อาคารโถงเล็ก
- 65 อาคารโถงเล็ก
- 66 อาคารโถงเล็ก
- 67 อาคารโถงเล็ก
- 68 อาคารโถงเล็ก
- 69 อาคารโถงเล็ก
- 70 อาคารโถงเล็ก
- 71 อาคารโถงเล็ก
- 72 อาคารโถงเล็ก
- 73 อาคารโถงเล็ก
- 74 อาคารโถงเล็ก
- 75 อาคารโถงเล็ก
- 76 อาคารโถงเล็ก
- 77 อาคารโถงเล็ก
- 78 อาคารโถงเล็ก
- 79 อาคารโถงเล็ก
- 80 อาคารโถงเล็ก
- 81 อาคารโถงเล็ก
- 82 อาคารโถงเล็ก
- 83 อาคารโถงเล็ก
- 84 อาคารโถงเล็ก
- 85 อาคารโถงเล็ก
- 86 อาคารโถงเล็ก
- 87 อาคารโถงเล็ก
- 88 อาคารโถงเล็ก
- 89 อาคารโถงเล็ก
- 90 อาคารโถงเล็ก
- 91 อาคารโถงเล็ก
- 92 อาคารโถงเล็ก
- 93 อาคารโถงเล็ก
- 94 อาคารโถงเล็ก
- 95 อาคารโถงเล็ก
- 96 อาคารโถงเล็ก
- 97 อาคารโถงเล็ก
- 98 อาคารโถงเล็ก
- 99 อาคารโถงเล็ก
- 100 อาคารโถงเล็ก

- เส้นเขตที่ดิน
- ถนน
- รั้ว
- อาคาร
- สนาม
- พื้นที่ว่าง
- พื้นที่สีเขียว
- พื้นที่น้ำ
- พื้นที่อื่น



โครงการ การศึกษาและออกแบบ (SURIN CAMP)
ชื่อโครงการ การศึกษาและออกแบบ
มหาวิทยาลัยสุรินทร์ ปี 11

ชื่อโครงการ	การศึกษารูปแบบอาคารและภูมิสถาปัตย์	ชื่ออาจารย์	1 : 200
ชื่อผู้จัดทำ	วิภาดา วิภาดาวิภาดา	ชื่อผู้ควบคุม	วิภาดา
ชื่อผู้ตรวจสอบ		ชื่อผู้ตรวจสอบ	วิภาดา
ชื่อผู้แก้ไข		ชื่อผู้แก้ไข	วิภาดา
ชื่อผู้พิมพ์		ชื่อผู้พิมพ์	วิภาดา



รูปที่ 5.3 สรุปกราฟแสดงจำนวนป้ายบังคับ

จากรูปกราฟที่ 5.3 สรุปได้ดังนี้(จากจำนวนป้ายทั้งหมด 20 ป้าย)

1. ระยะห่างจากขอบทางที่ได้มาตรฐานมี 16 ป้าย และ ระยะห่างจากขอบทางที่ต้องแก้ไขมี 4 ป้าย
2. ความสูงที่ได้มาตรฐานมี 18 ป้าย และ ความสูงที่ต้องแก้ไขมี 2 ป้าย

5.2 ข้อเสนอแนะ

จากการทำโครงการการศึกษารายละเอียดการติดตั้งป้ายจราจรเพื่อความปลอดภัย ในมหาวิทยาลัยนเรศวร พบว่าปัจจัยที่มีผลต่อการเกิดอุบัติเหตุของยานพาหนะ ได้แก่

1. การติดตั้งป้ายเตือน, ป้ายบังคับ และป้ายแนะนำอยู่ในตำแหน่งที่มองเห็นยาก หรือมีสิ่งกีดขวางทำให้ไม่สามารถมองเห็นได้ชัดเจนมีดังนี้



รูปที่ 5.2.1 ป้ายแนะนำบริเวณโรงพยาบาลมหาวิทยาลัยนเรศวร



รูปที่ 5.2.2 ป้ายแนะนำบริเวณตึกคณะวิทยาศาสตร์การแพทย์



รูปที่ 5.2.3 ป้ายแนะนำบริเวณหน้าตึกคณะวิทยาศาสตร์



รูปที่ 5.2.4 ป้ายแนะนำบริเวณหน้าตึกคณะวิทยาศาสตร์

2. ความสูงของป้ายเตือน ,ป้ายบังคับ และป้ายแนะนำต่ำเกินไป
3. ควรเพิ่มป้ายเตือน ,ป้ายบังคับ และป้ายแนะนำ ให้ครบทุกจุดมีดังนี้
 - 3.1 ตึกคณะวิทยาศาสตร์ไม่มีป้ายบอกขึ้นเนิน
 - 3.2 บริเวณแยกเข้าหอสมุดไม่มีป้ายบอกขึ้นเนิน
 - 3.3 บริเวณหน้าหอพักหญิงไม่มีป้ายบอกขึ้นเนิน
 - 3.4 บริเวณแยกคณะเกษตรศาสตร์ไม่มีป้ายบอกขึ้นเนิน
 - 3.5 บริเวณแยกทางเข้าประตู 4 ไม่มีป้ายบอกขึ้นเนิน
 - 3.6 บริเวณแยกเข้าตึก EN ไม่มีป้ายบอกขึ้นเนิน
 - 3.7 บริเวณแยกเข้าตึกนิติศาสตร์ไม่มีป้ายบอกขึ้นเนิน
 - 3.8 บริเวณแยกเข้าตึก QS ไม่มีป้ายบอกขึ้นเนิน
4. สีของป้ายจราจรไม่ชัดเจนและเส้นชะลอความเร็วมีการชำรุดเสียหาย ควรได้รับการซ่อมแซมมีดังนี้



รูปที่ 5.2.5 สีของป้ายบังคับแสดงการหยุดไม่ชัดเจนตรงที่หน้าโรงพยาบาลมหาวิทยาลัยนเรศวร

5. ในการทำการศึกษา รายละเอียดการติดตั้งป้ายจราจรเพื่อความปลอดภัย (ในมหาวิทยาลัยนเรศวร) ติดตั้งป้ายให้ตรงตามมาตรฐานของกรมทางหลวง