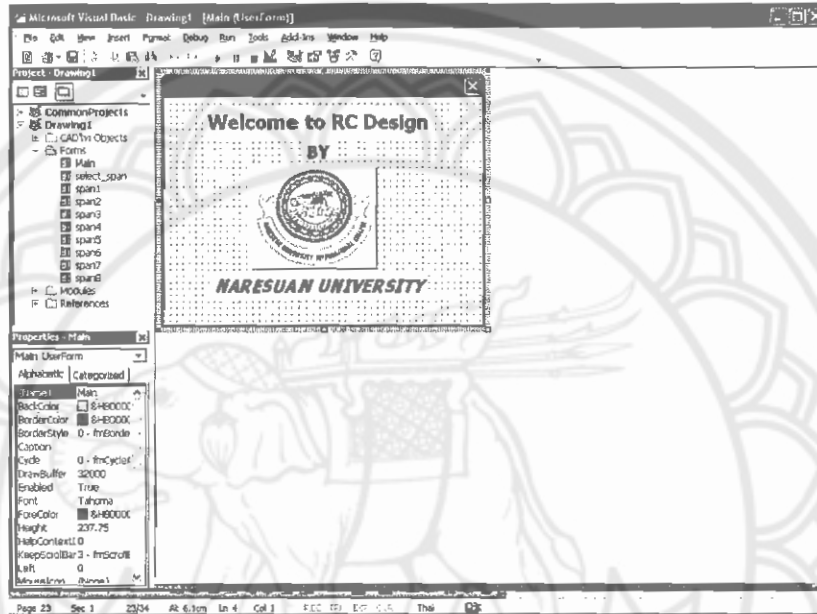


บทที่ 4

ทดลองใช้โปรแกรม

เมื่อสร้าง Program Application ใน CAD ๓ เสร็จแล้วก็ทำการทดลองใช้ตามขั้นตอนต่อไปนี้

4.1 เลือกเมนู Run > Run Sub / User Form



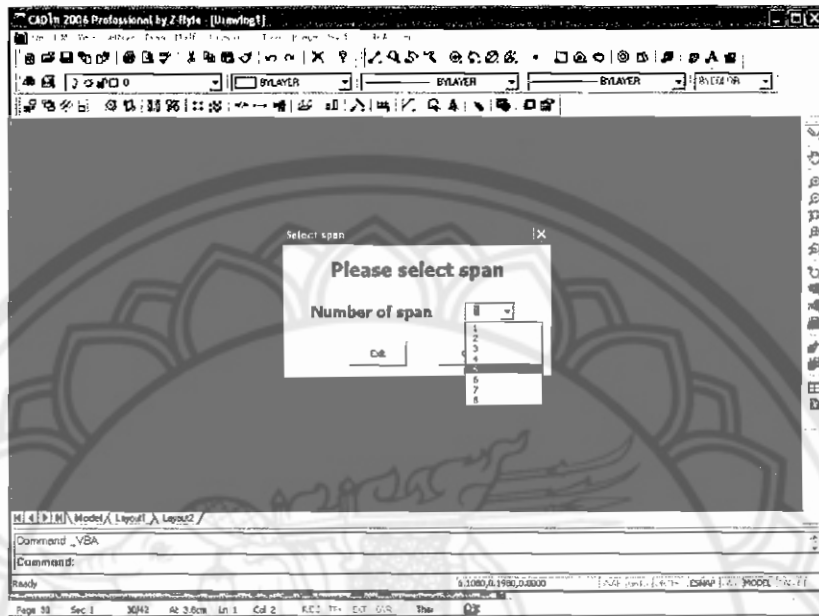
รูปที่ 4.1 Dialog Box แรกของโปรแกรมใน VBA

4.2 โปรแกรมจะปรากฏ Window ของ CAD ๓ และ Dialog Box ของ โปรแกรมที่เขียนขึ้นดังรูป



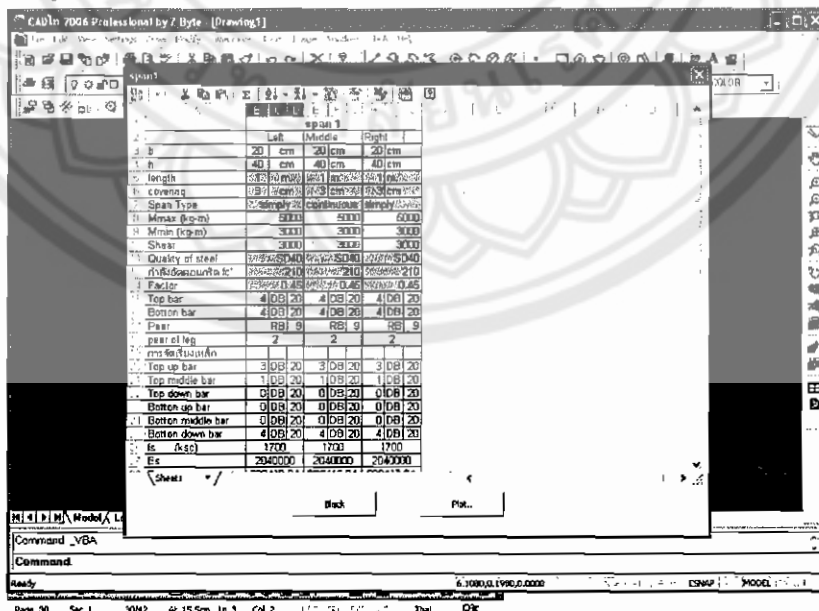
รูปที่ 4.2 Window ของ CAD ๓ และ Dialog Box ของ โปรแกรม

4.3 Click Logo มหาวิทยาลัยนครสวรรค์ จะปรากฏ Dialog Box ให้เลือกจำนวน Span ที่ต้องการ

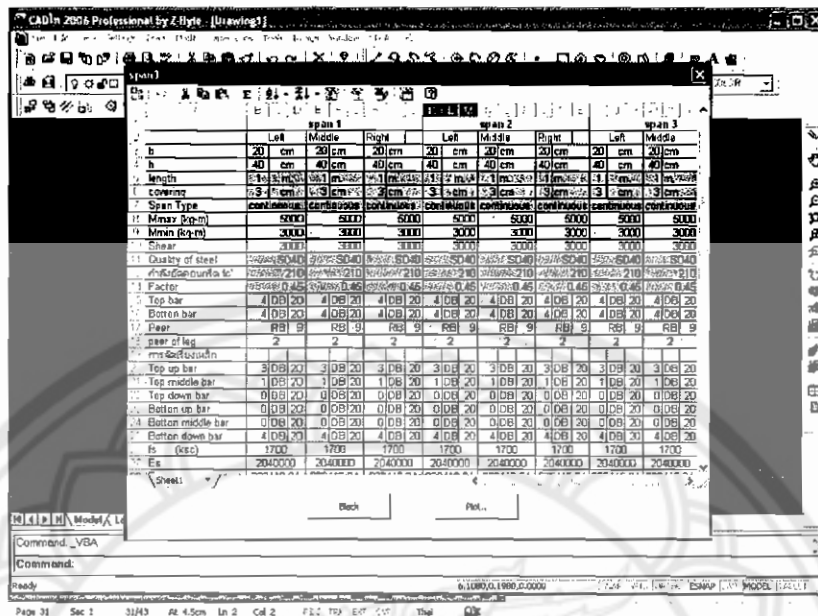


รูปที่ 4.3 เลือกจำนวน Span ที่ต้องการ

4.4 เลือกจำนวน Span แล้ว Click OK จะปรากฏ Dialog Box ของรายการคำนวณขึ้น ให้ผู้ใช้กรอกข้อมูลในช่องเซลล์ที่เป็นสีเขียวและสีแดง โปรแกรมจะทำการคำนวณตรวจสอบ

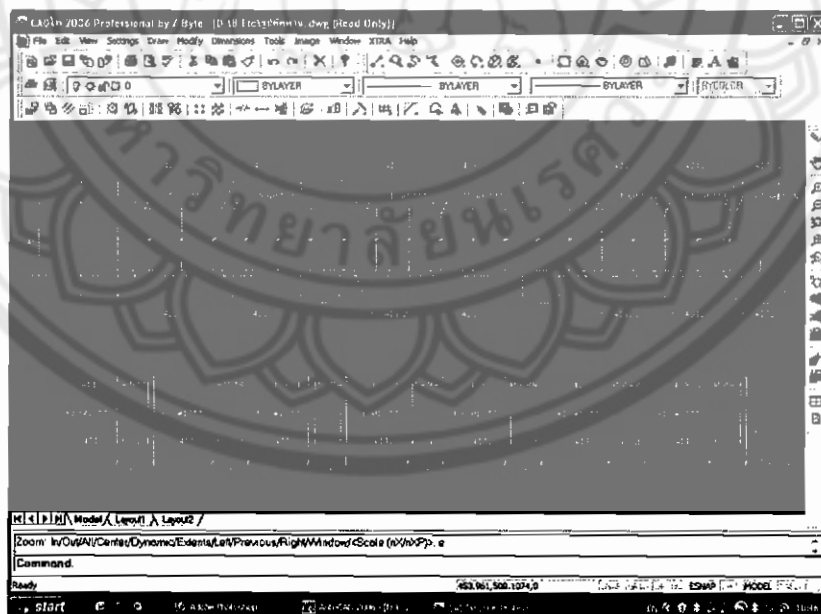


รูปที่ 4.4 จำนวนคานที่ผู้ใช้เลือก 1 Span



รูปที่ 4.5 จำนวนคานที่ผู้ใช้เลือก 3 Span

4.5 เมื่อเลือก Plot โปรแกรมจะทำการวาดรูปคานและหน้าตัดคานตามข้อมูลที่ผู้ใช้ Input และข้อมูลที่โปรแกรมคำนวณได้ดังรูป



รูปที่ 4.6 แบบแปลนที่วาดจากข้อมูลที่ผู้ใช้ Input

4.6 ผู้ใช้สามารถนำรูปที่ได้จาก CAD ไป Print ตามสเกลที่ต้องการและนำไปก่อสร้างได้จริง