

ภาคผนวก ก



อ.เมือง จ.พิษณุโลก

แบบขยายโครงสร้างเครื่องบนตลิ่งกา ๑ , แบบขยายเชิงชาย

ผนังฐานราก

ผนังโครงสร้างคาน-พื้นระดับที่ ๑.

ผนังโครงสร้างคาน-พื้นระดับที่ ๒.

ผนังโครงสร้างหลังคา ระดับที่ ๑.

ผนังโครงสร้างหลังคา ระดับที่ ๒.

ผนังโครงสร้างหลังคา ระดับที่ ๓.

แบบขยายฐานราก , คาน B1- B3

แบบขยายคาน B4 - B8

แบบขยายคาน B9 - B12 , แบบขยายบันไดลงท่าหน้า

แบบขยายบันไดขึ้นชาคร , แบบขยายเสา C1, C2

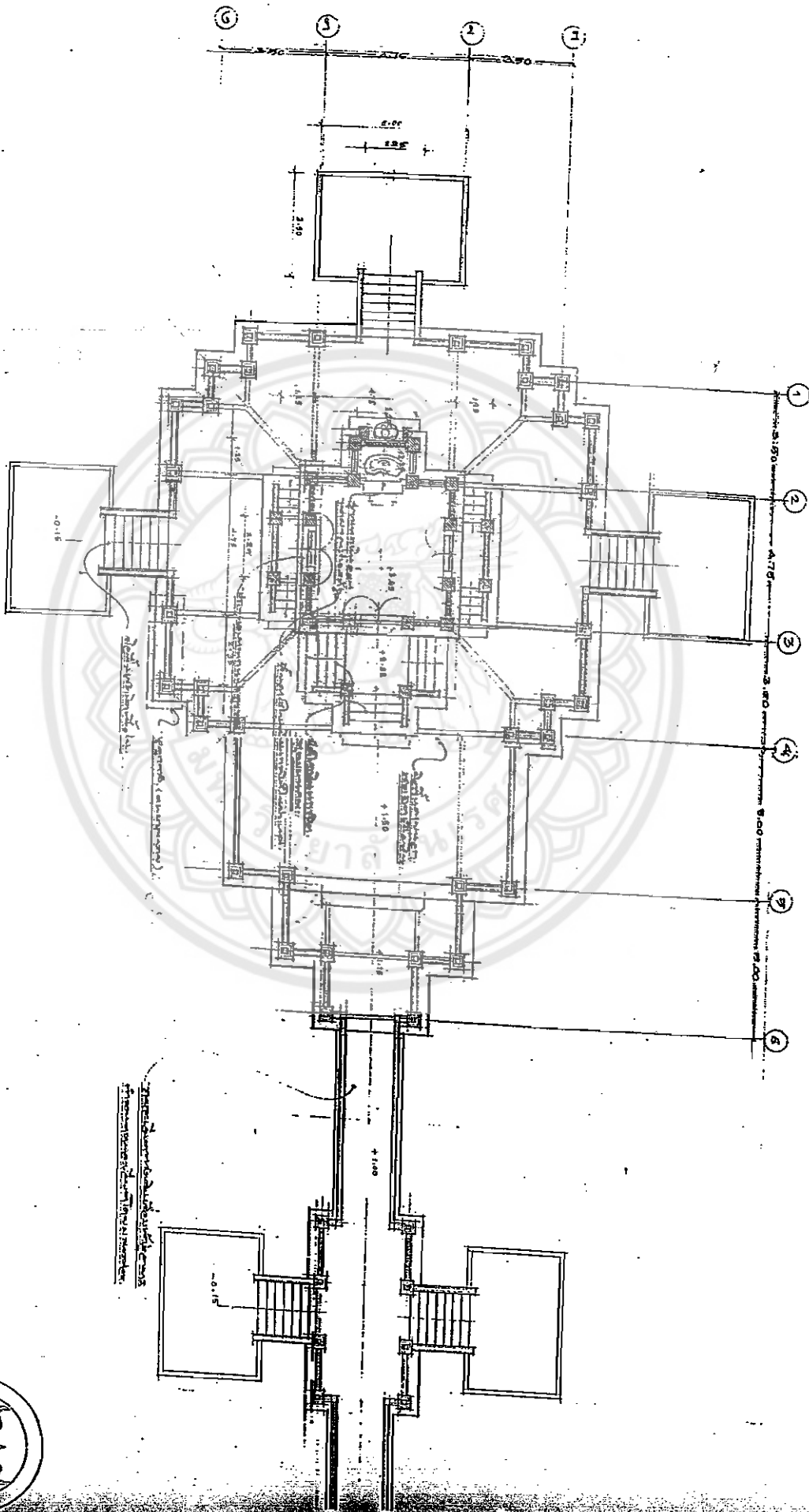
แบบผนังไฟฟ้า

กองระดมทุนและก่อสร้าง มหาวิทยาลัยนเรศวร อ.เมือง จ.พิษณุโลก	
สถาปนิก : อ.วันดี ช่างเขียน วิไล วิไลชัย	วิศวกร : อ.ปริญญา ชุ่มเกษร
สถาปนิกผู้ช่วย : ประกิจ สัทธพงษ์	คณะกรรมการบริหารงานก่อสร้าง อ.ปริญญา ชุ่มเกษร
	๒๖

หอพระเชลิมพระเกียรติ ๑ มหาวิทยาลัยนเรศวร อ.เมือง

สารบัญแบบ

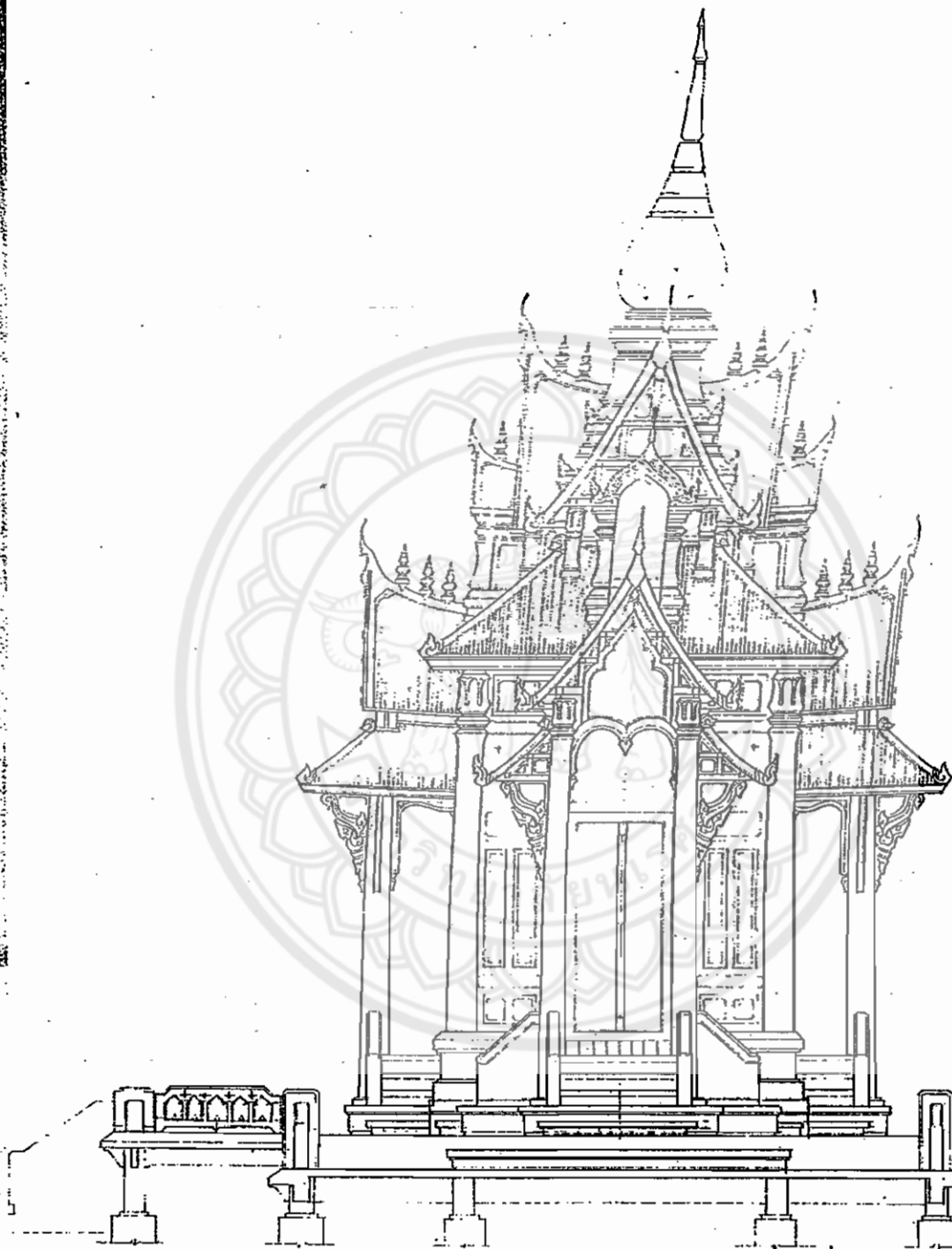
๑. สารบัญแบบ	๑๔. แบบขยายโครงกล
๒. พ้องบริบท	๑๖. พ้องฐานราก
๓. พ้องพื้น	๑๗. พ้องโครงสร้างคาน
๔. รูปตั้งต้นหน้า	๑๘. พ้องโครงสร้างคาน -
๕. รูปตั้งต้นข้าง ๑	๑๙. พ้องโครงสร้างหลังค
๖. รูปตั้งต้นข้าง ๒	๒๐. พ้องโครงสร้างหลังค
๗. รูปตั้งต้นหลัง	๒๑. พ้องโครงสร้างหลังค
๘. รูปตัดตามขวาง	๒๒. แบบขยายฐานราก ,
๙. รูปตัดตามยาว	๒๓. แบบขยายคาน B4 .
๑๐. แบบขยายฐานอาคาร , เหน้กรเบียง	๒๔. แบบขยายคาน B๑ .
๑๑. แบบขยายบันได , ราวบันได , ฐานอาคาร	๒๕. แบบขยายบันไดชั้นช
๑๒. แบบขยายเครื่องบนหลังคา	๒๖. แบบผนังไฟฟ้า
๑๓. แบบขยายประตู - หน้าต่าง	
๑๔. แบบขยายโครงสร้างเครื่องบนหลังคา	



ชั้นที่ ๑ (๑) ๑:๑๐๐

<p>โครงการ: อาคาร ๑๑๐๐</p> <p>สถาปนิก: ๑. ๑๑๐๐</p> <p>ช่างเขียน: ๑. ๑๑๐๐</p> <p>ช่างควบคุม: ๑. ๑๑๐๐</p>	<p>วิศวกร: ๑. ๑๑๐๐</p> <p>ช่างควบคุม: ๑. ๑๑๐๐</p> <p>ช่างควบคุม: ๑. ๑๑๐๐</p>
---	--



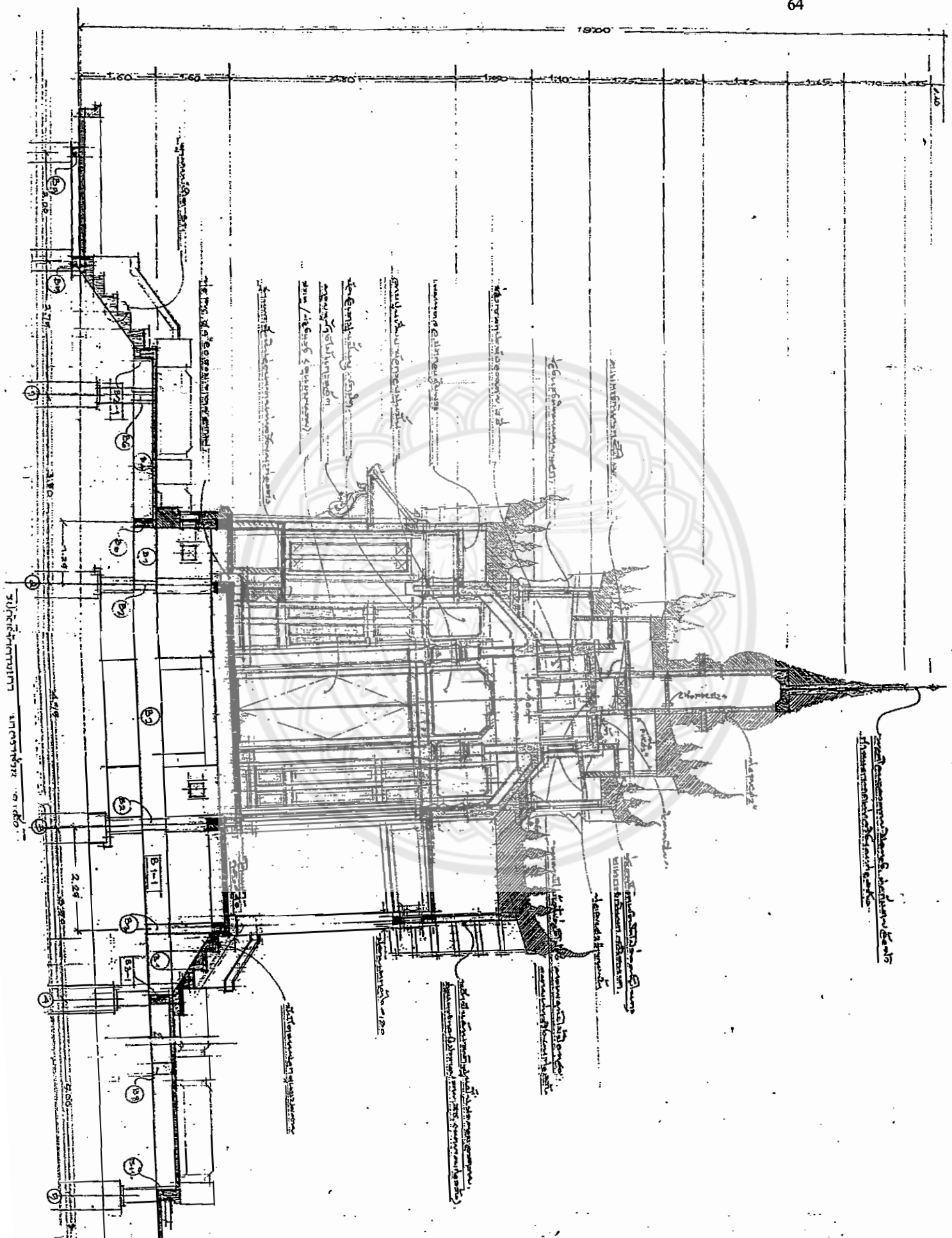


รูปถ่ายต้นแบบ เถาพูน ๐:๔๖

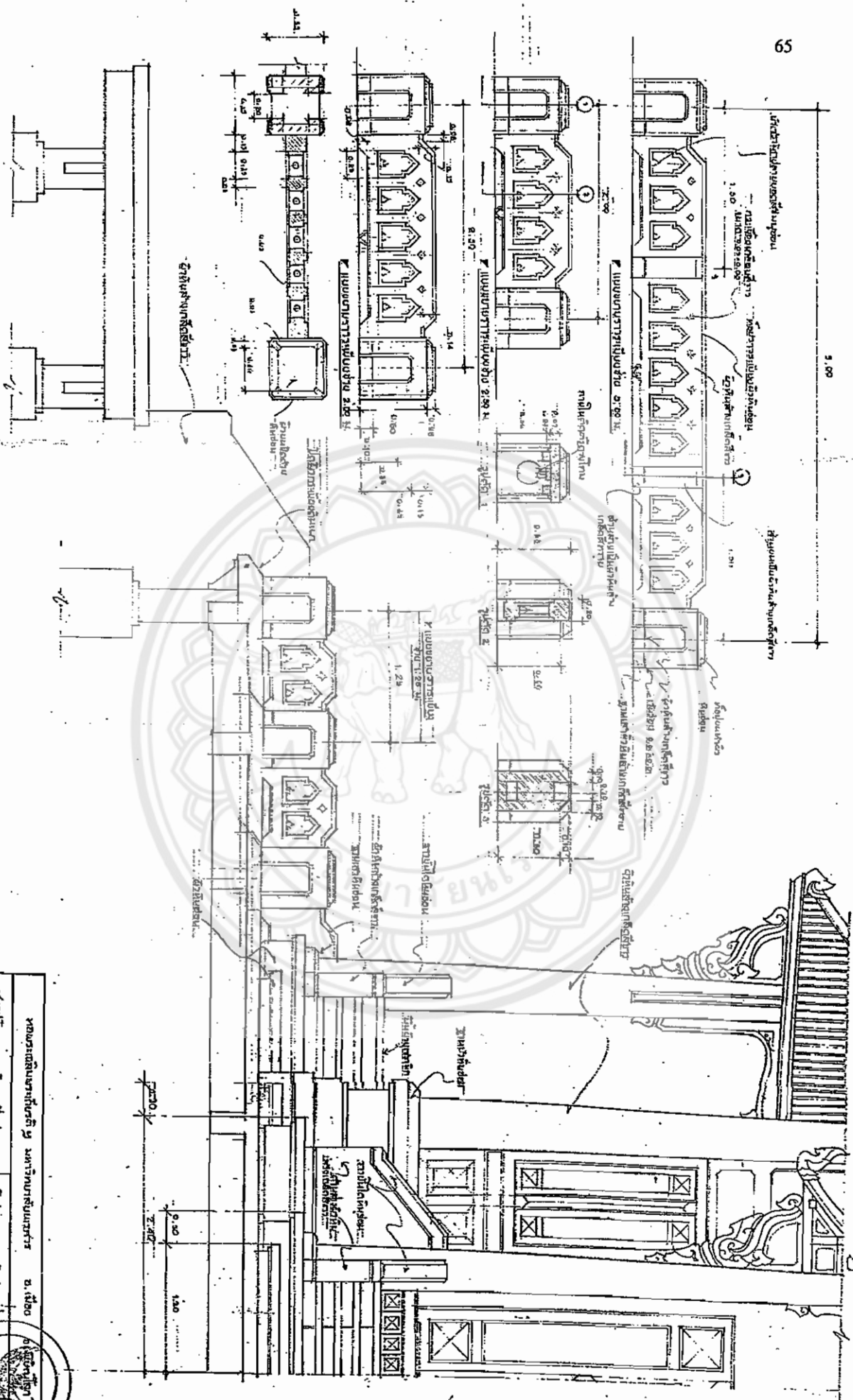


ပုထိုးတော်တော် အင်္ဂါတော်









หน่วยงานศิลปกรรมสถาปัตย์ฯ มหาวิทยาลัยเกษตรศาสตร์ อ.นนทบุรี สถาปนิก : อ.วิฑูรย์ วัฒนคุณ สถาปนิกผู้ช่วย : ภัทริศ สักนพวง		01/10/2557 01/10/2557 01/10/2557
01/10/2557 01/10/2557 01/10/2557		01/10/2557 01/10/2557 01/10/2557



ยอดโถง ( ตกแบบใช้เป็นที่จอดรถ )

บันไดหรือตอกบันไดปูน แล้วปิดผิวด้วยกระเบื้องเคลือบสีเทา

ชวาลีสร้างสีเทา ( ตกแบบใช้ปูนก่อสร้าง )

ฐานของตอกบันไดกระเบื้องเคลือบสีเทา ( ตกแบบใช้ปูนก่อสร้าง )

ผนังปูนผิว ( ตกแบบใช้ปูนก่อสร้าง )

สถาปัตยกรรมชั้นบน ( ตกแบบใช้ปูนก่อสร้าง )

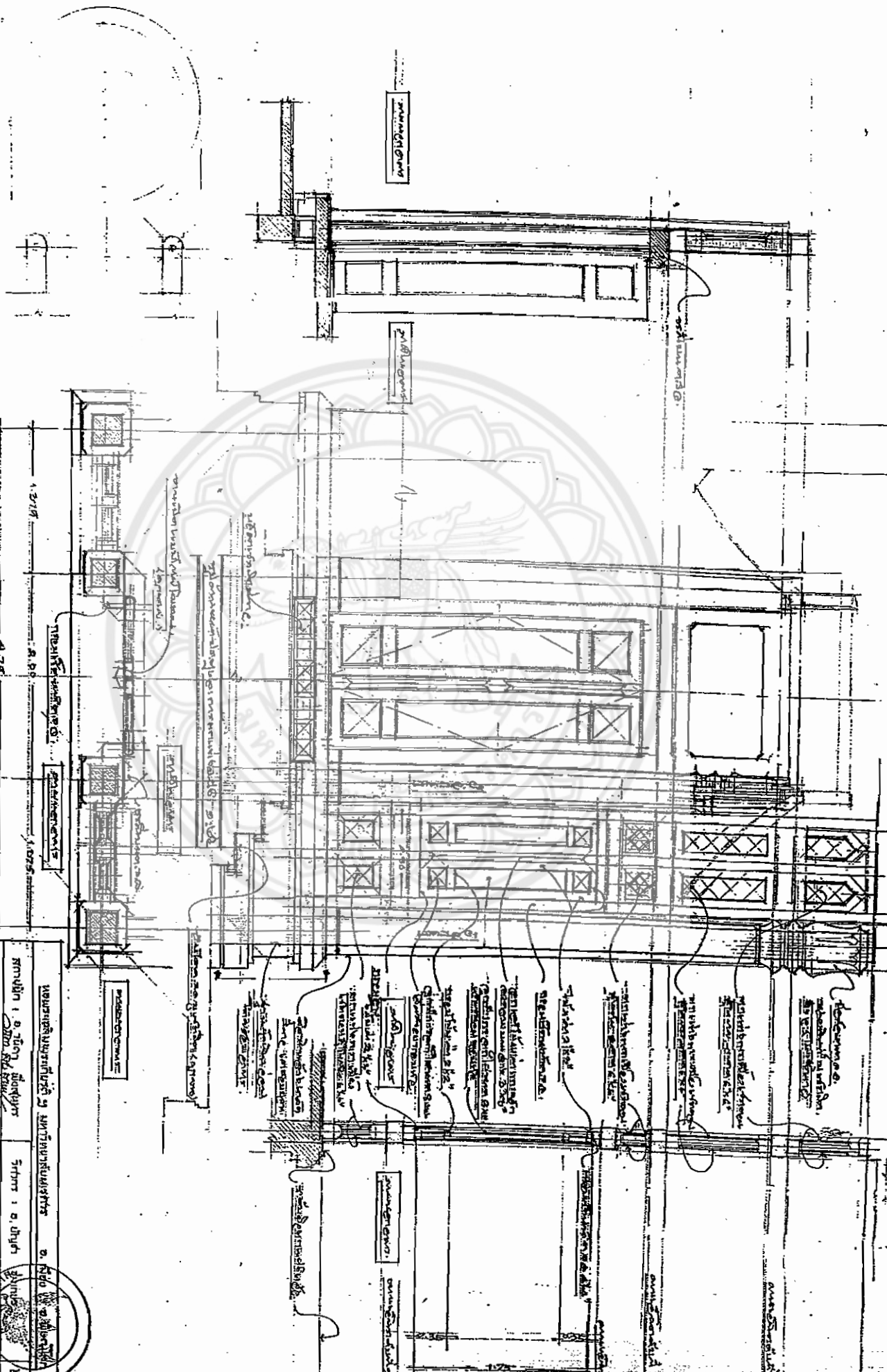
หน้าเป็นปูนตกแต่ง ( ตกแบบใช้ปูนก่อสร้าง )

ทางทาสีปูน ( ตกแบบใช้ปูนก่อสร้าง )

กันทรมูลฐานไม้ ( ตกแบบใช้ปูนก่อสร้าง )

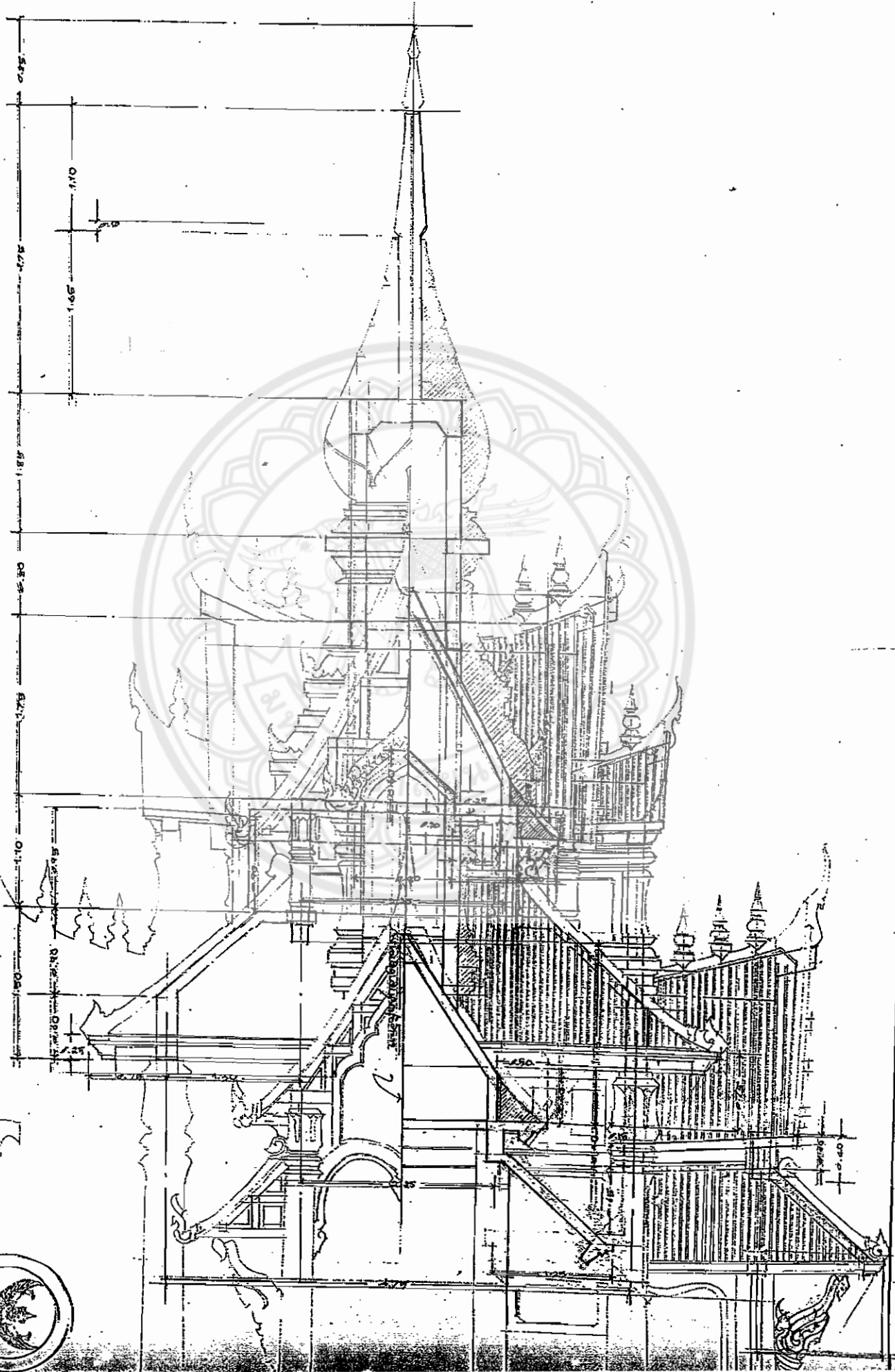
หอพระนาคาธิบดีพระมหาโพธิ์ ๗ นพทิวาสถิตยธรรม ๒. เมือง น พนมเปญ

สถาปนิก : น. นิตยา นิตยธรรม วิมล นิตยธรรม	วิศวกร : อ. นิตยา นิตยธรรม	โดย กน. ๑๖
สถาปนิกผู้รับ : น. นิตยา นิตยธรรม	คณะสถาปัตยกรรมศาสตร์ ม. กิ่งป่ากร	แผ่นที่
		๑๖
		๒๖



НАУКА И ТЕХНИКА НАУКА И ТЕХНИКА НАУКА И ТЕХНИКА	
1.278 4.78 8.80 1.025	1.025
НАУКА И ТЕХНИКА НАУКА И ТЕХНИКА НАУКА И ТЕХНИКА	НАУКА И ТЕХНИКА НАУКА И ТЕХНИКА НАУКА И ТЕХНИКА

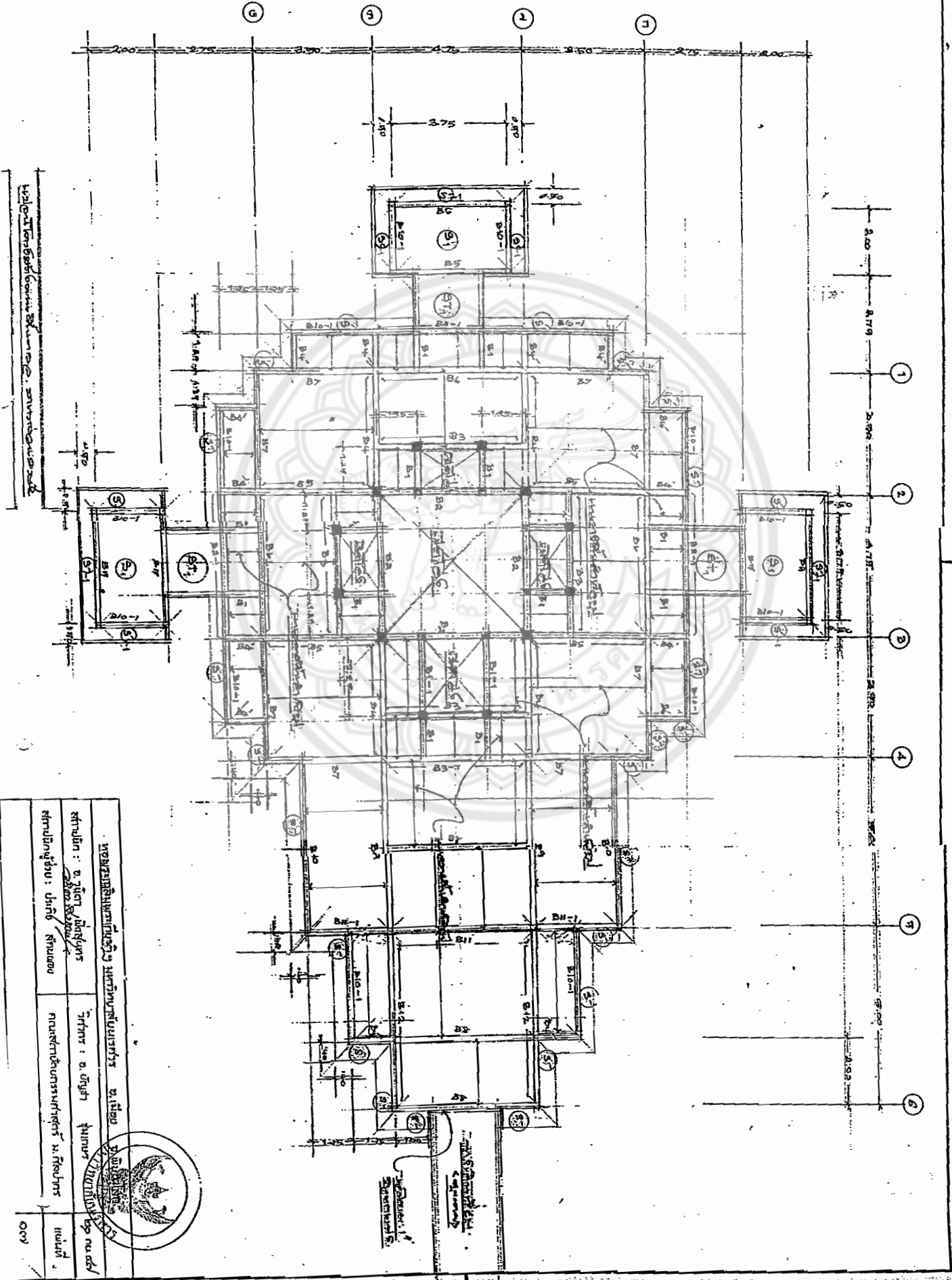












Условные обозначения:   
 -  $\text{---}$  - стена   
 -  $\text{---}$  - перегородка   
 -  $\text{---}$  - дверь   
 -  $\text{---}$  - окно   
 -  $\text{---}$  - балкон   
 -  $\text{---}$  - лестница   
 -  $\text{---}$  - ванная   
 -  $\text{---}$  - туалет   
 -  $\text{---}$  - кухня   
 -  $\text{---}$  - комната   
 -  $\text{---}$  - коридор   
 -  $\text{---}$  - холл   
 -  $\text{---}$  - входная группа   
 -  $\text{---}$  - техническое помещение   
 -  $\text{---}$  - подсобное помещение   
 -  $\text{---}$  - гараж   
 -  $\text{---}$  - парковка   
 -  $\text{---}$  - сад   
 -  $\text{---}$  - двор   
 -  $\text{---}$  - дорога   
 -  $\text{---}$  - забор   
 -  $\text{---}$  - ограждение   
 -  $\text{---}$  - фундамент   
 -  $\text{---}$  - колонна   
 -  $\text{---}$  - балка   
 -  $\text{---}$  - перемычка   
 -  $\text{---}$  - арка   
 -  $\text{---}$  - эркер   
 -  $\text{---}$  - терраса   
 -  $\text{---}$  - лоджия   
 -  $\text{---}$  - балкон   
 -  $\text{---}$  - лестничная клетка   
 -  $\text{---}$  - лифтовая шахта   
 -  $\text{---}$  - вентиляционная шахта   
 -  $\text{---}$  - инженерная шахта   
 -  $\text{---}$  - технический этаж   
 -  $\text{---}$  - чердак   
 -  $\text{---}$  - подвал   
 -  $\text{---}$  - гараж   
 -  $\text{---}$  - парковка   
 -  $\text{---}$  - сад   
 -  $\text{---}$  - двор   
 -  $\text{---}$  - дорога   
 -  $\text{---}$  - забор   
 -  $\text{---}$  - ограждение   
 -  $\text{---}$  - фундамент   
 -  $\text{---}$  - колонна   
 -  $\text{---}$  - балка   
 -  $\text{---}$  - перемычка   
 -  $\text{---}$  - арка   
 -  $\text{---}$  - эркер   
 -  $\text{---}$  - терраса   
 -  $\text{---}$  - лоджия   
 -  $\text{---}$  - балкон   
 -  $\text{---}$  - лестничная клетка   
 -  $\text{---}$  - лифтовая шахта   
 -  $\text{---}$  - вентиляционная шахта   
 -  $\text{---}$  - инженерная шахта   
 -  $\text{---}$  - технический этаж   
 -  $\text{---}$  - чердак   
 -  $\text{---}$  - подвал

ИЗДАТЕЛЬСТВО "АРХИТЕКТУРА" МОСКВА		АРХИТЕКТУРА	
автор: В. В. В. В.	художник: В. В. В. В.	редактор: В. В. В. В.	корректор: В. В. В. В.
тираж: 1000 экз.	подписано в печать: 1980 г.	литограф: В. В. В. В.	оформление: В. В. В. В.
УДК 62-50		ББК 38.001.001	







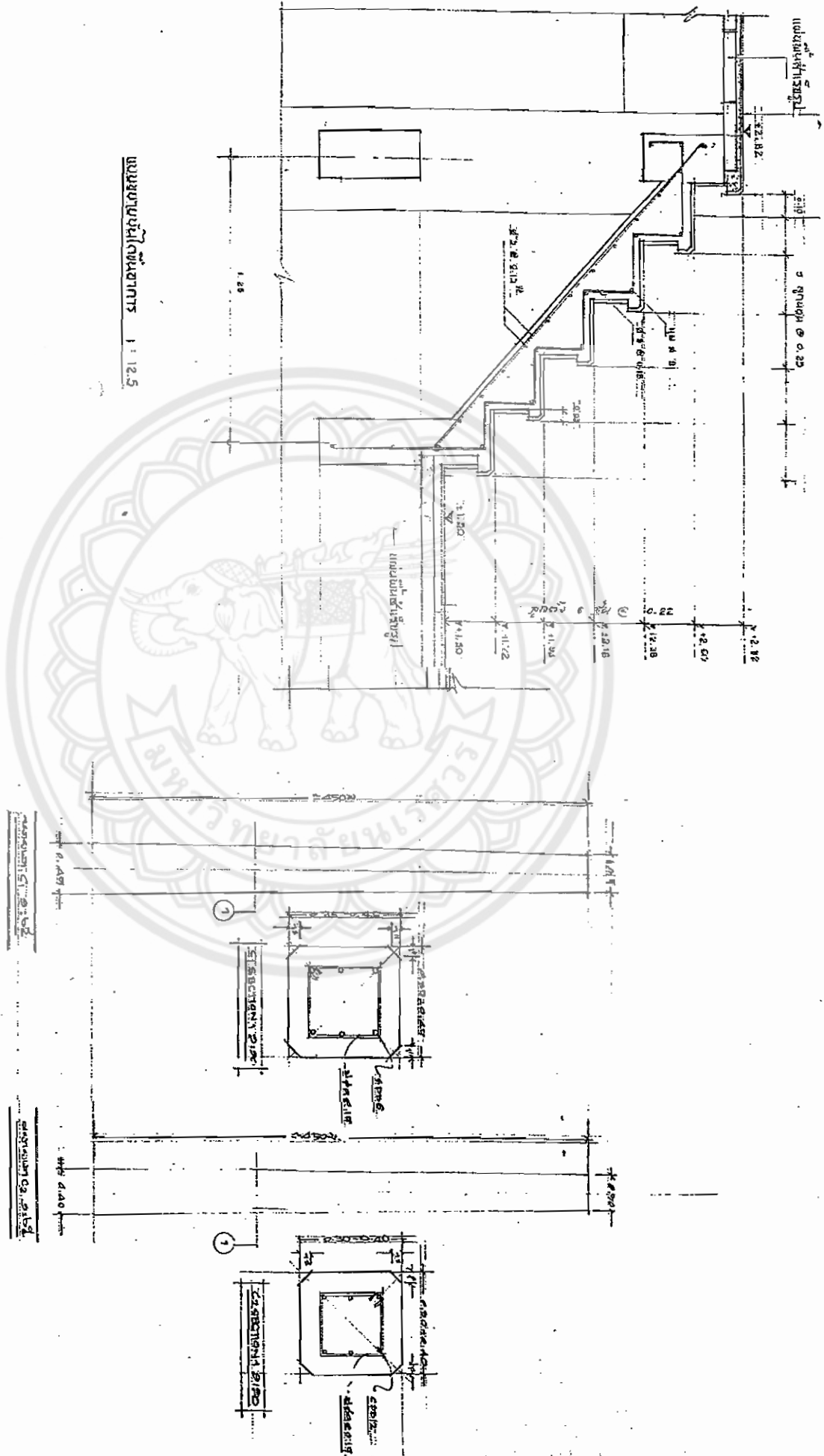








แผนผังสถาปัตย์ (ชั้นวางตุ๊กตา) 1:12.5



หน่วยงานต้นสังกัด : กรมศิลปากร หน่วยงานต้นสังกัด : กรมศิลปากร	
วิชา : วิชาสถาปัตย์ สาขาวิชา : สาขาวิชาสถาปัตยกรรม	ภาควิชา : ภาควิชาสถาปัตย์ สาขาวิชา : สาขาวิชาสถาปัตยกรรม
ชื่อผู้จัดทำ : ... ชื่ออาจารย์ที่ปรึกษา : ...	ภาควิชา : ภาควิชาสถาปัตย์ สาขาวิชา : สาขาวิชาสถาปัตยกรรม

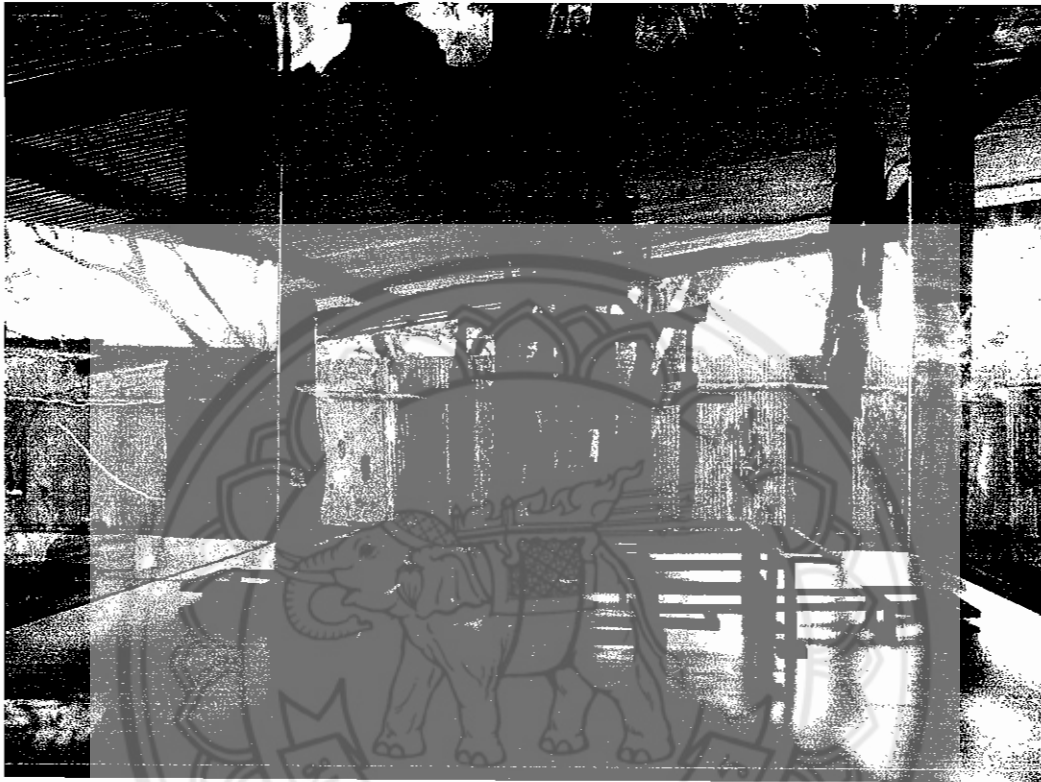




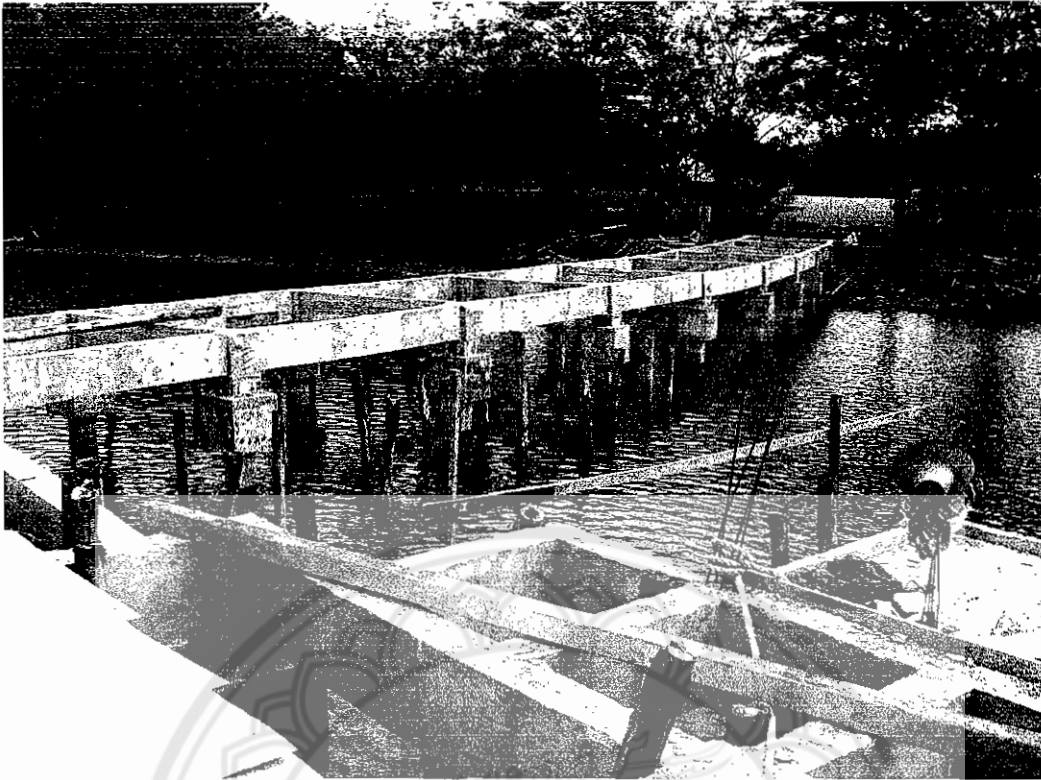
ภาคผนวก ข



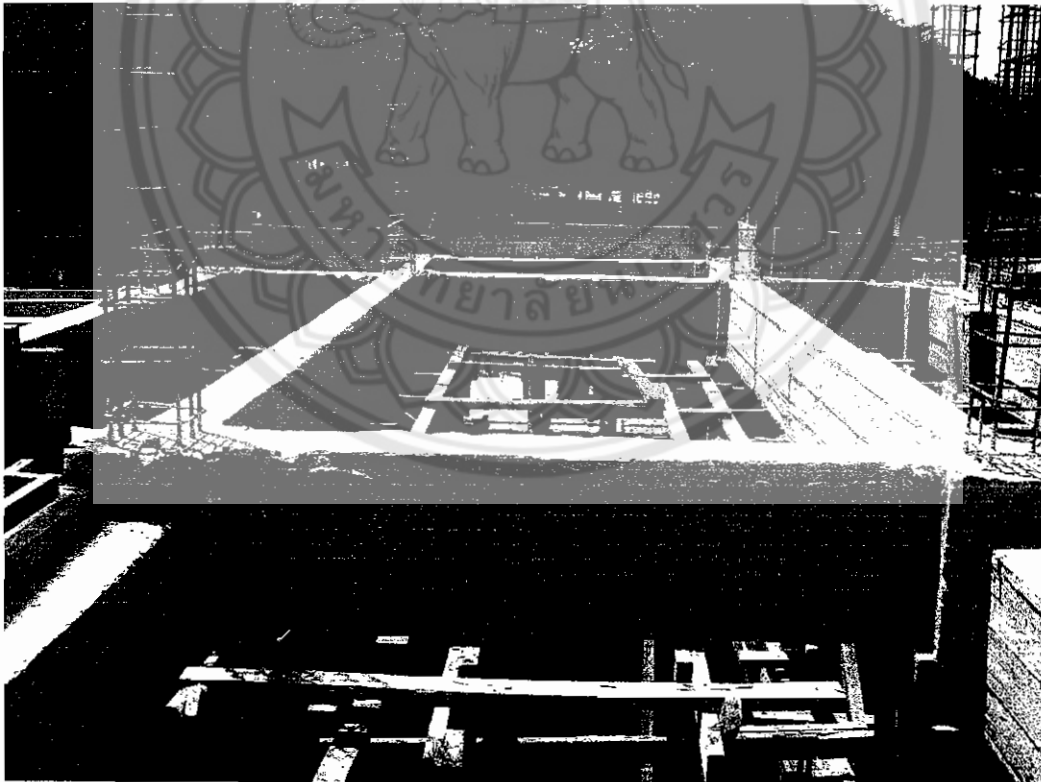




รูปที่ ข.1 โมเดลโครงสร้างหอพระเจดิมพระเกียรติ



รูปที่ ข.2 โครงสร้างคานบริเวณทางเชื่อม (จากฝั่งมายังหอพระเฉลิมพระเกียรติ)



รูปที่ ข.3 โครงสร้างคานรองรับหอพระเฉลิมพระเกียรติ



รูปที่ ข.4 การตักแต่งตอม่อด้วยการก่ออิฐฉาบปูน



รูปที่ ข.5 ตอม่อ (หลังจากตักแต่งด้วยการก่ออิฐฉาบปูน)



รูปที่ ข.6 พื้นทางเดินเชื่อมไปยังอาคารสิรินธร (ซ้าย) และไปยังลานสมเด็จพระนเรศวร (ขวา)



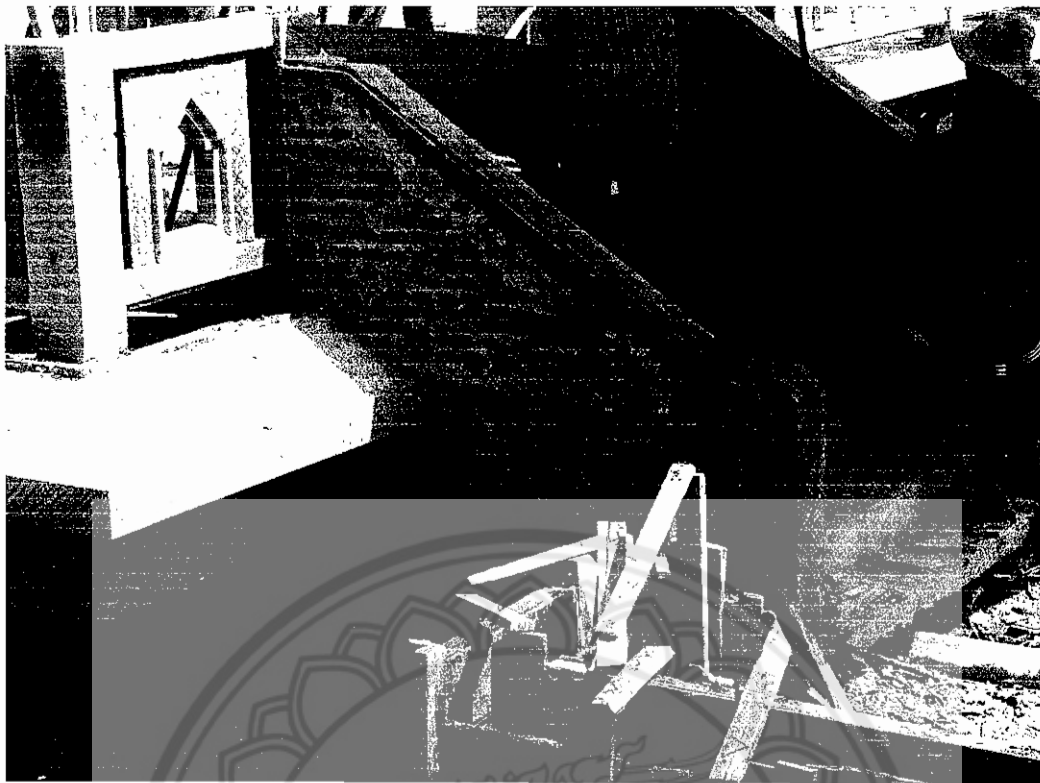
รูปที่ ข.7 พื้นทางเดิมเชื่อมไปยังอาคารสิรินธร



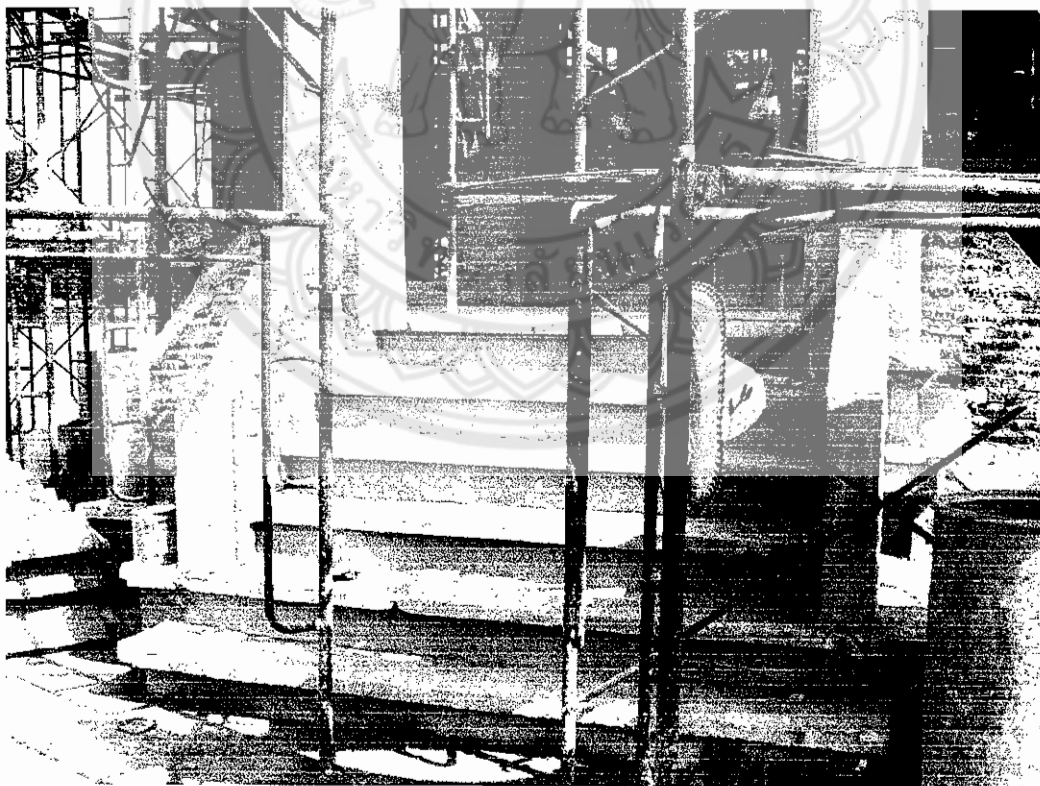
รูปที่ ข.8 กาวเคมีพอกซี (CHEMPOXY) ใช้เป็นวัสดุประสาน ระหว่างเหล็กเสริมกับคอนกรีต ในการทำเสาสำหรับกันตคบริเวณทางเค็มเชื่อม



รูปที่ ข.9 แสดงการเติมกาวเคมีพอกซี ก่อนที่จะเสียบเหล็กเสริมลงในรูที่เจาะไว้



รูปที่ ข.10 การตกแต่งราวบันได โดยการก่ออิฐฉาบปูน บริเวณที่ลอยกระทง



รูปที่ ข.11 บันไดทางขึ้นหอพระเฉลิมพระเกียรติ ที่ตกแต่งราวบันได โดยการก่ออิฐฉาบปูน



รูปที่ ข.12 แสดงการตกแต่งแนวราวกันตก โดยการก่ออิฐมอญ



รูปที่ ข.13 การตกแต่งแนวราวกันตกโดยการฉาบปูนภายหลังจากการก่ออิฐมอญ



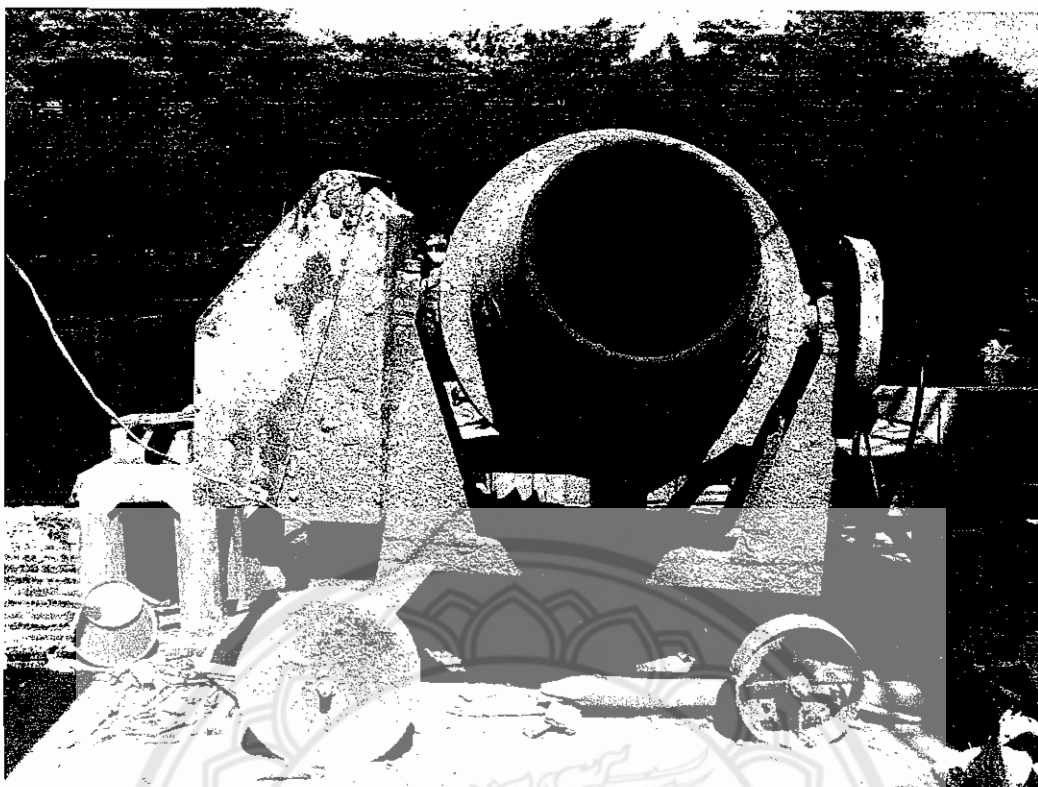


รูปที่ ข.14 การทำโครงสร้างเสาของหอพระเฉลิมพระเกียรติ

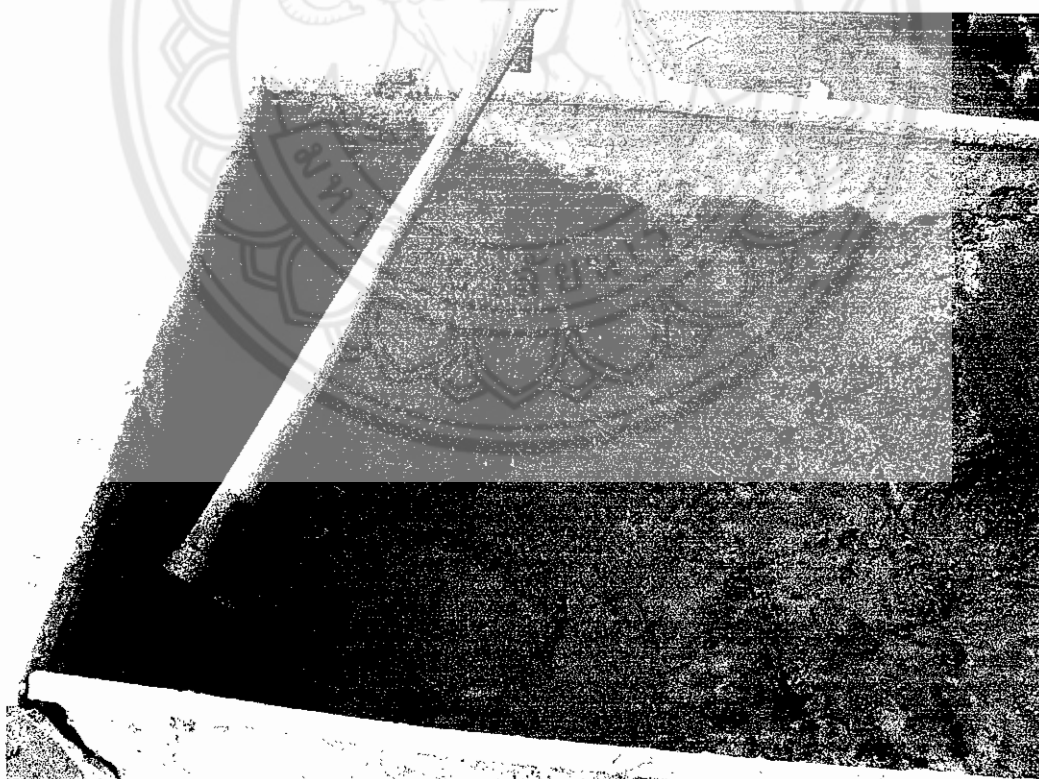


รูปที่ ข.15 แสดงเสาหลังจากที่สกัดปูนฉาบออกแล้ว เพื่อใช้เป็นทางเดินสายไฟ





รูปที่ ข.16 รถผสมปูนขนาดเล็กที่ใช้ในงานเทคอนกรีตบันไดและหลังคา



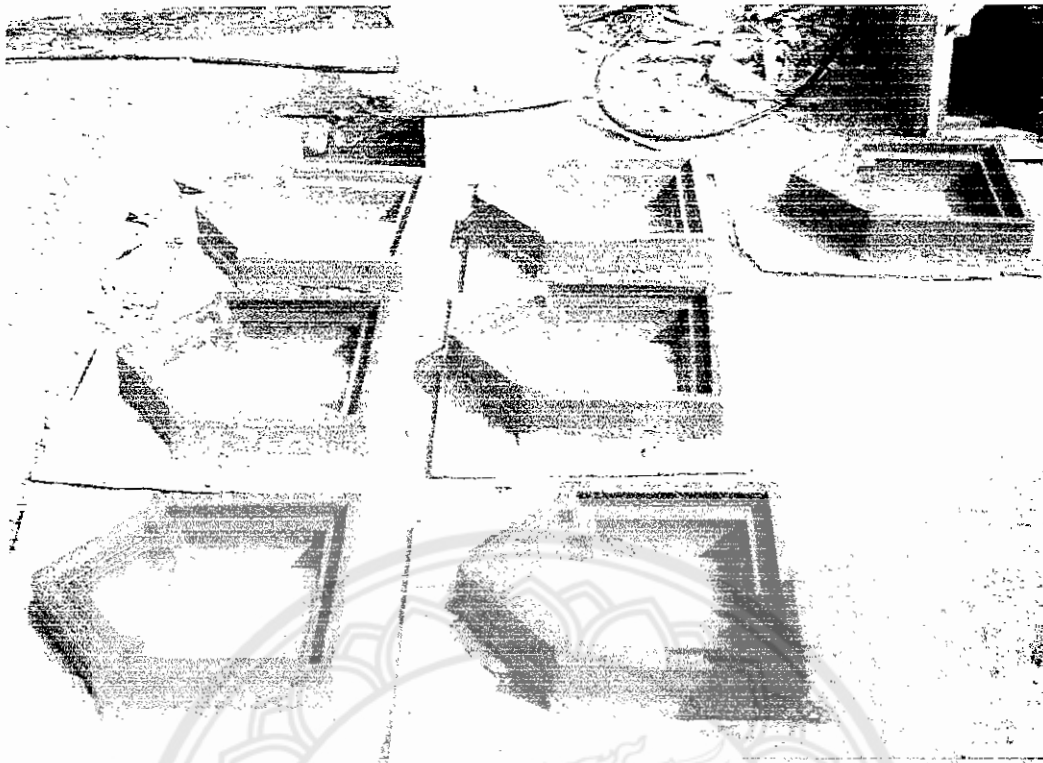
รูปที่ ข.17 การผสมปูนฉาบด้วยมือที่ใช้ในงานก่อฉาบ



รูปที่ ข.18 รถที่ใช้ในการลำเลียงปูนและวัสดุก่อสร้าง เข้าไปในบริเวณหอพระเจดิมพระเกียรติ



รูปที่ ข.19 ปูนที่บรรจุอยู่ในถังหลังการลำเลียง ก่อนทำการเทลงแบบ



รูปที่ ข.20 คอนกรีตหล่อสำเร็จที่สร้างขึ้นเพื่อเตรียมใช้ตกแต่งราวกันตก ของทางเดิน



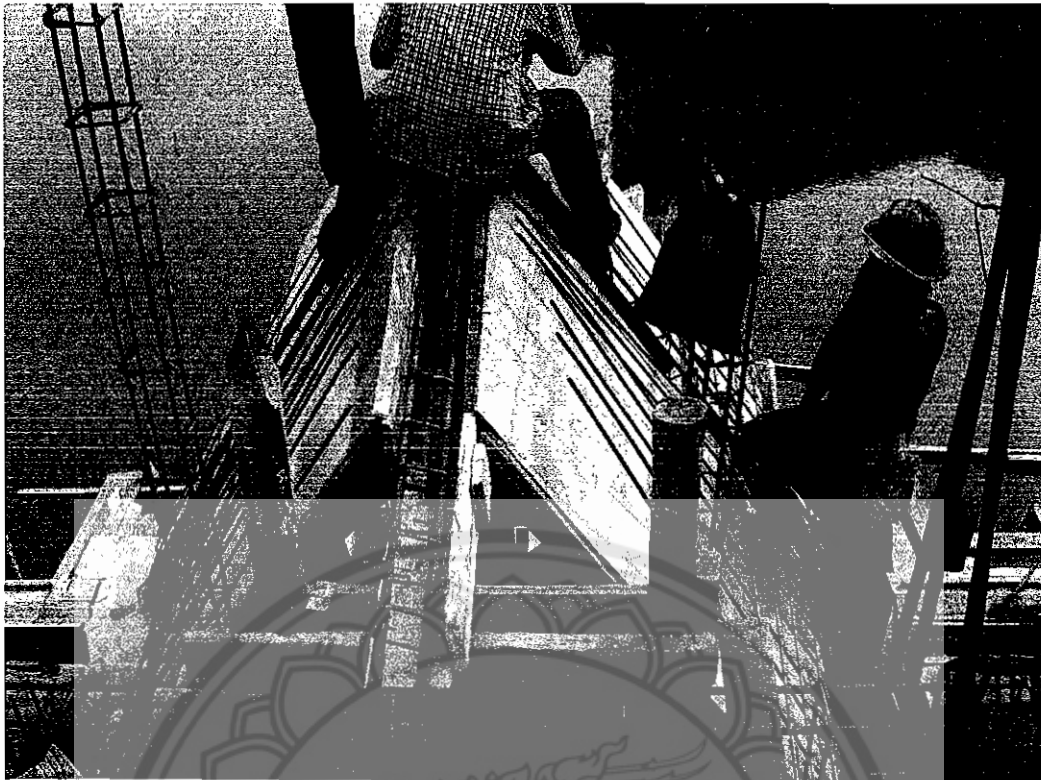
รูปที่ ข.21 การตกแต่งราวกันตกด้วย คอนกรีตหล่อสำเร็จ



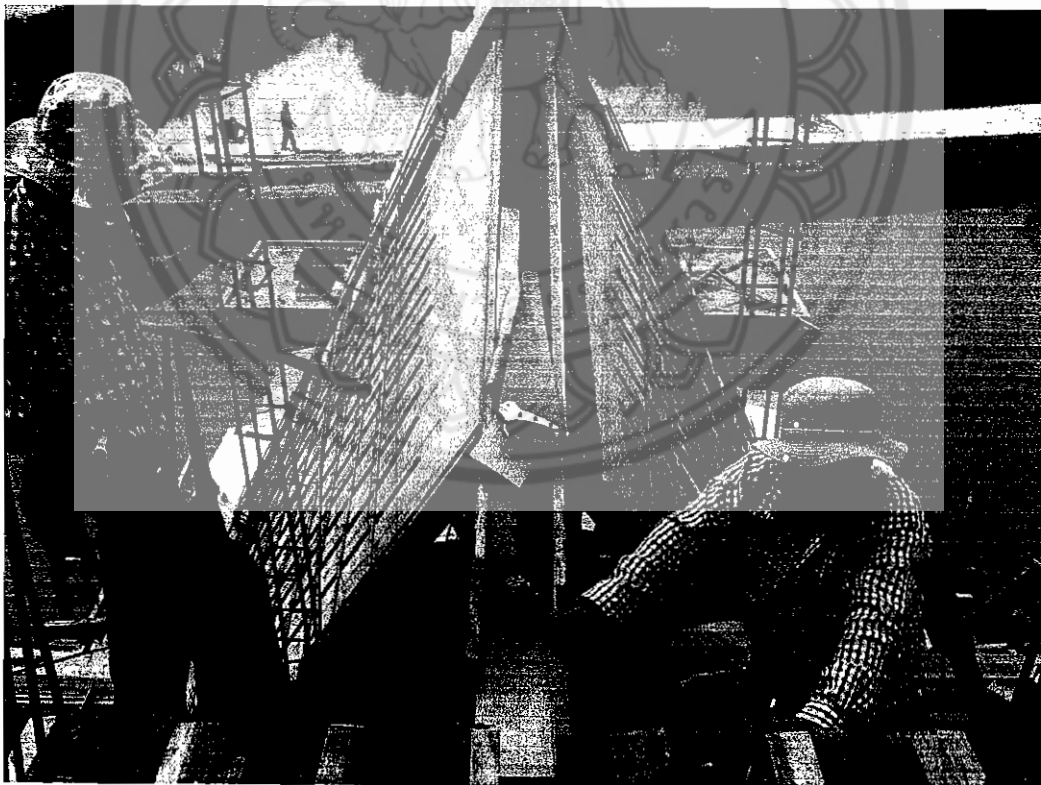
รูปที่ ข.22 การตรวจสอบตำแหน่งเหล็กเสริมชั้นหลังคาก่อนการเทคอนกรีต



รูปที่ ข.23 การปรึกษากันระหว่างสถาปนิกและวิศวกร



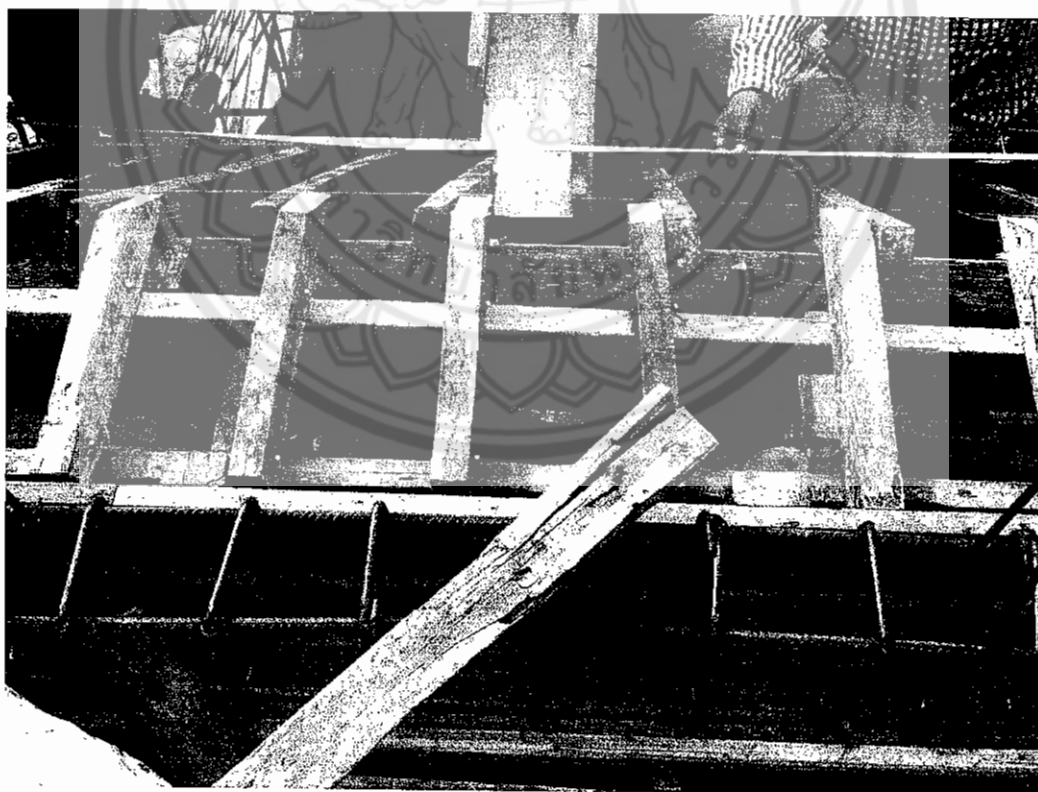
รูปที่ ข.24 แสดงการวางเหล็กเสริมหลังคาคอนกรีต



รูปที่ ข.25 แสดงการวางเหล็กเสริมหลังคาคอนกรีต (ต่อ)



รูปที่ ข.26 แสดงการวางแบบหลังคา

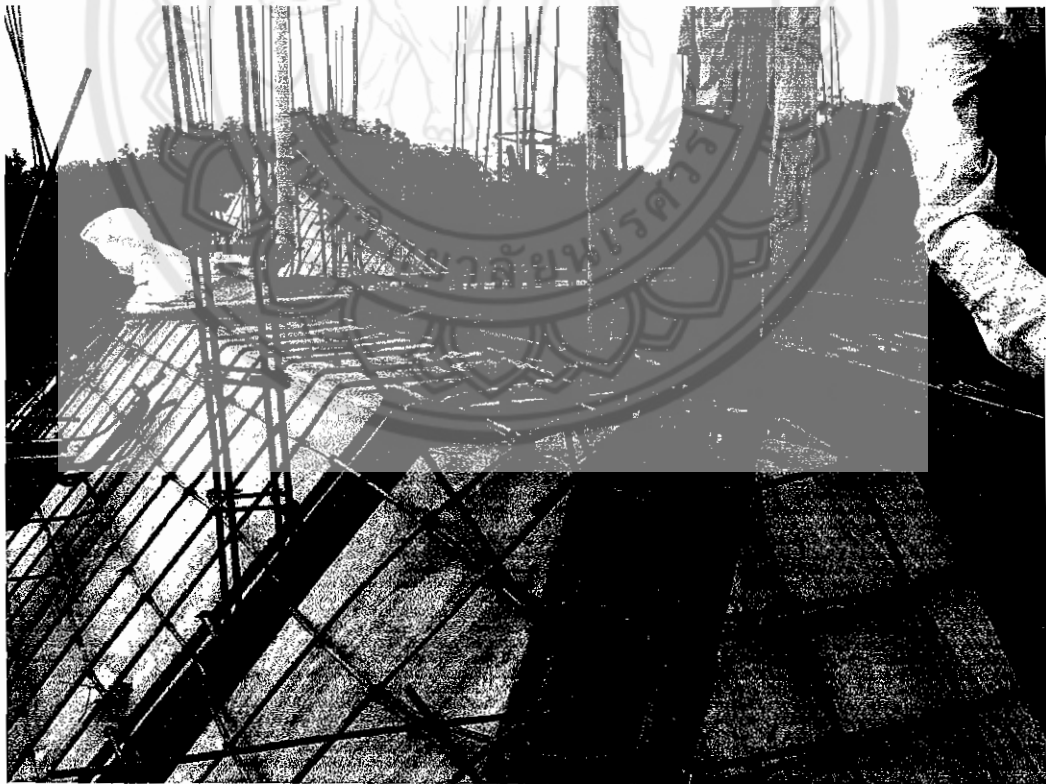


รูปที่ ข.27 แสดงการวางแบบหลังคา (ต่อ)

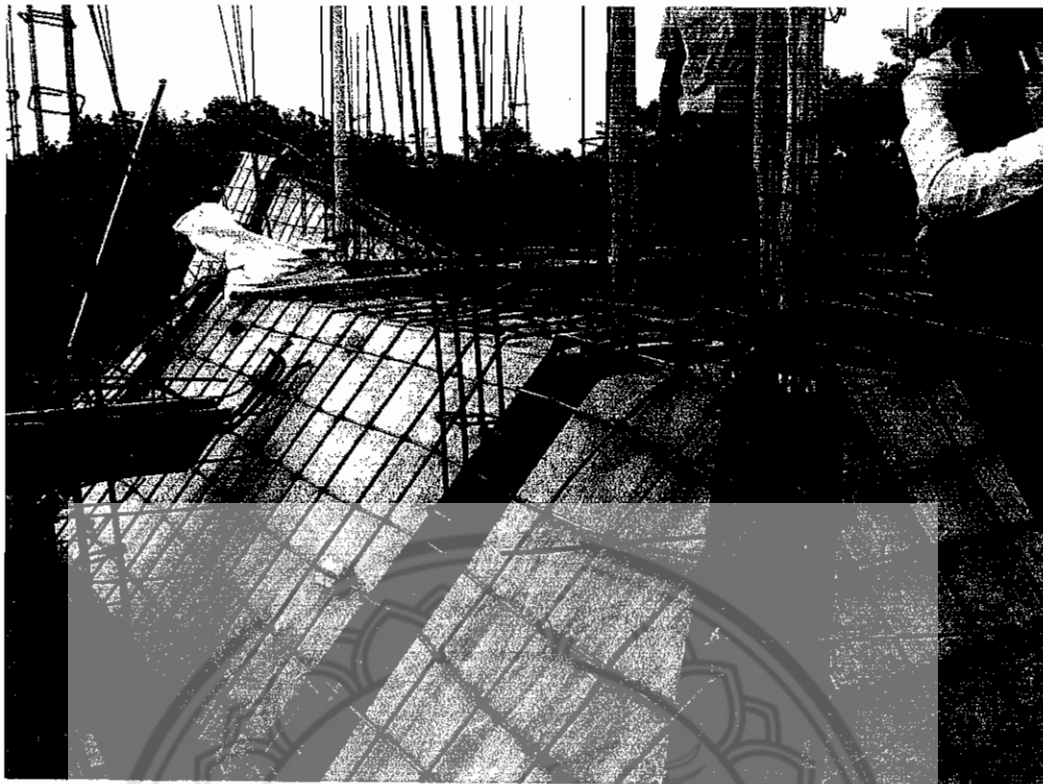




รูปที่ ข.28 แสดงเหล็กเสริมของหลังคาคอนกรีต และท่อสำหรับสายล่อฟ้า (สีเหลือง)



รูปที่ ข.29 แสดงเหล็กเสริมของหลังคาคอนกรีต (อีกมุมหนึ่ง)

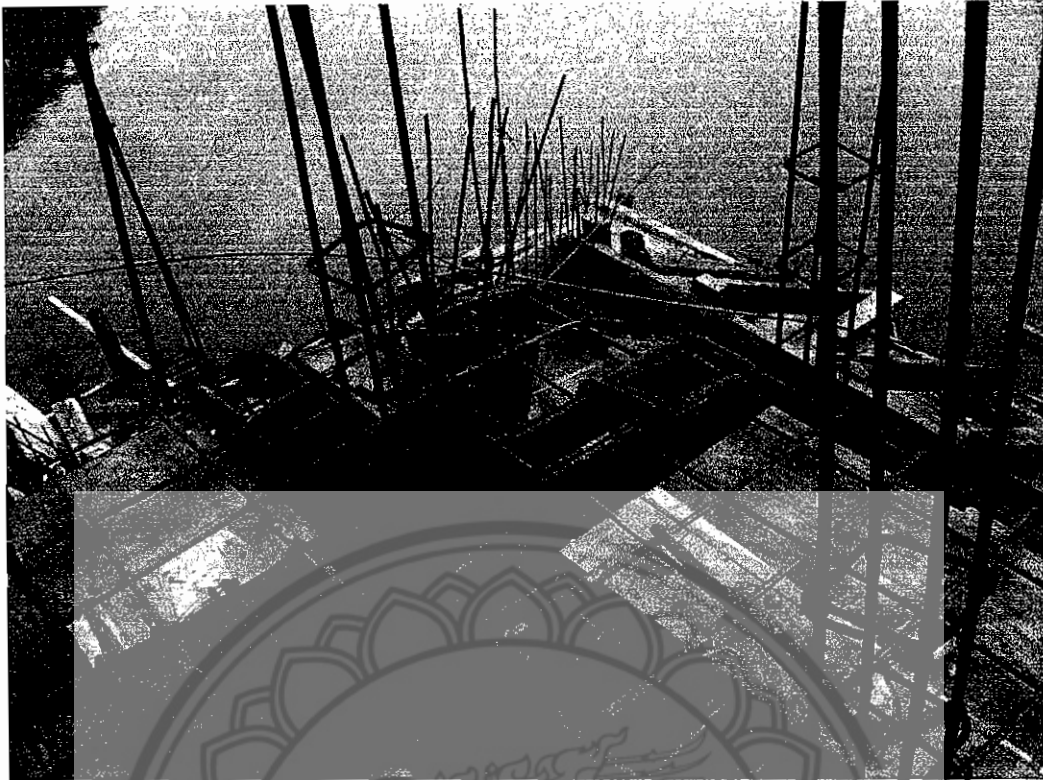


รูปที่ ข.30 แสดงเหล็กเสริมของหลังคาคอนกรีต (อีกมุมหนึ่ง)

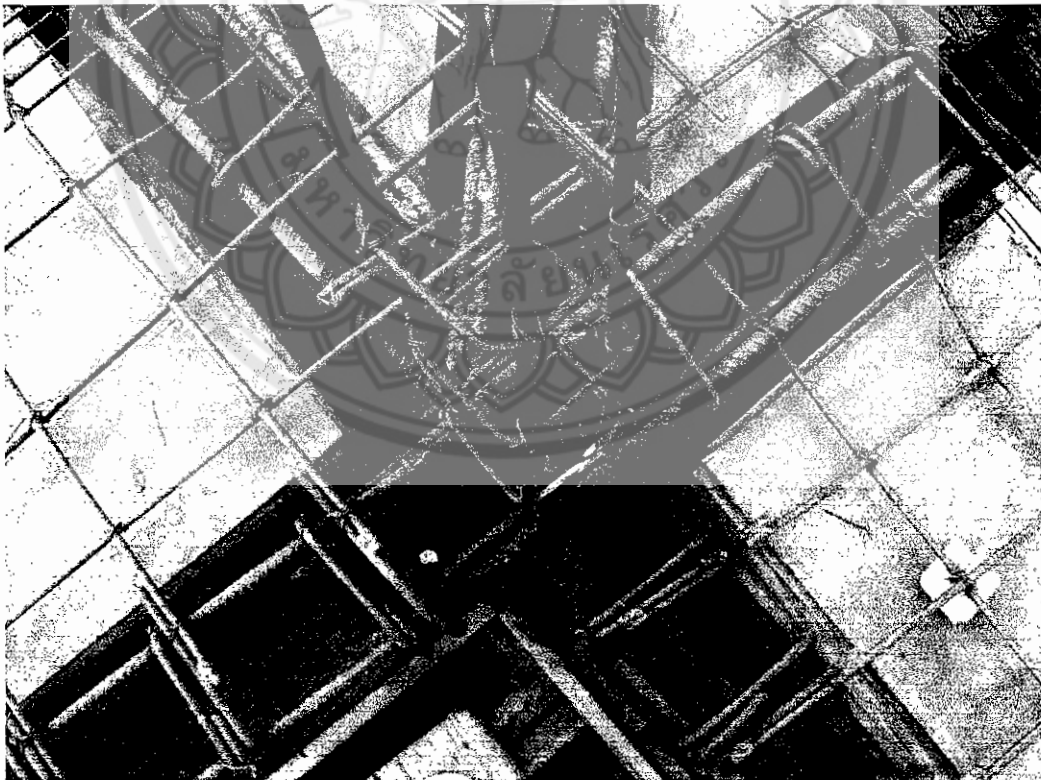


รูปที่ ข.31 แสดงการติดตั้งเหล็กเสริมของเสาเอ็นในชั้นหลังคา





รูปที่ ข.32 เหล็กเสริมของคานและเสาเอ็นในชั้นหลังคาคอนกรีต (ใช้รับยอดหอพระ)



รูปที่ ข.33 เหล็กเสริมของคานและเสาเอ็นในชั้นหลังคาคอนกรีต (อีกมุมหนึ่ง)



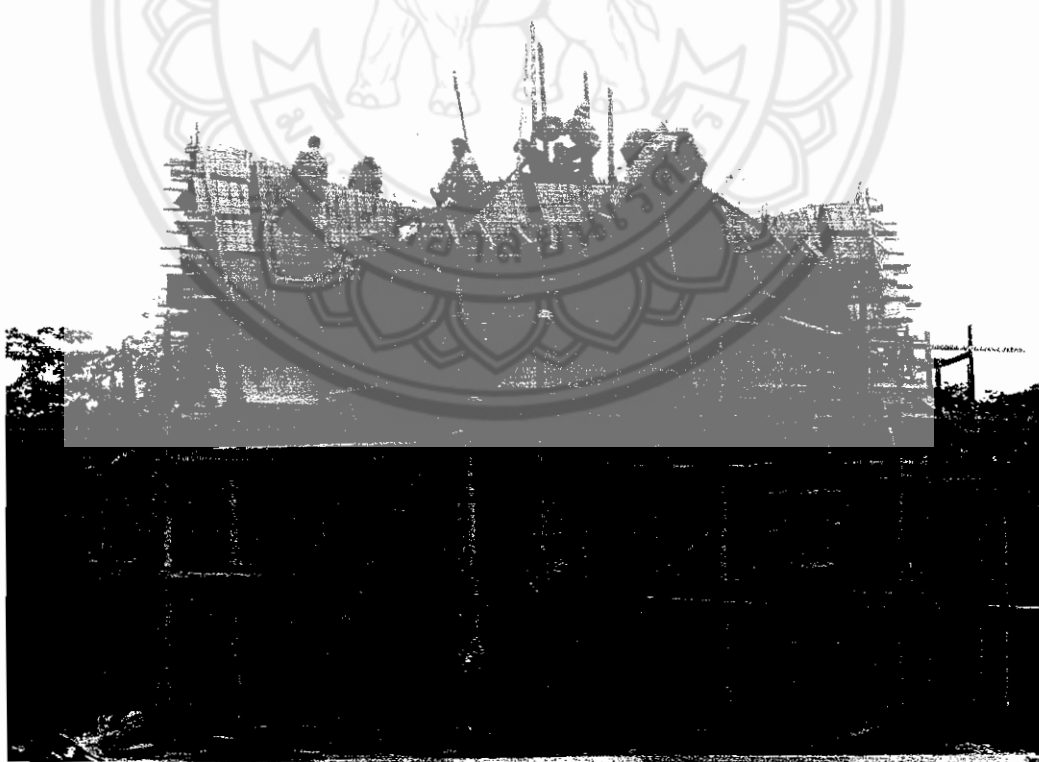
รูปที่ ข.34 แสดงการผูกเหล็กเสริมบริเวณรอยต่อที่มีลักษณะเป็นรูปตัวที



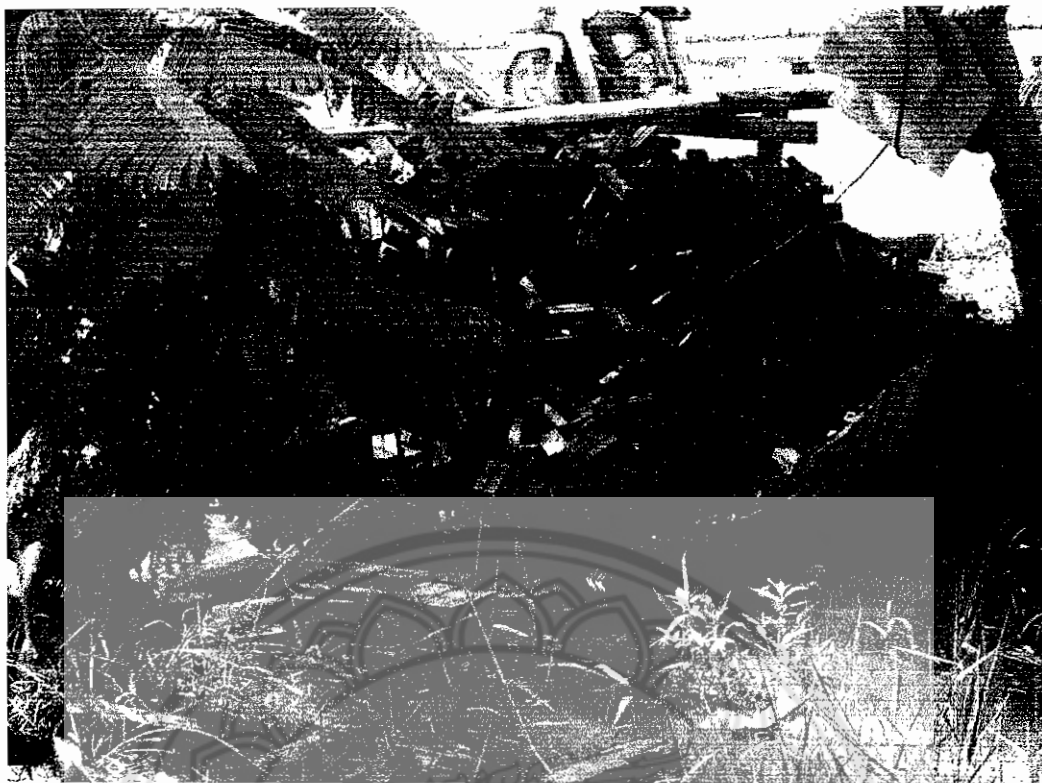
รูปที่ ข.35 แสดงการผูกเหล็กเสริมบริเวณรอยต่อที่มีลักษณะเป็นรูปตัวที (ต่อ)



รูปที่ ข.36 การเตรียมแบบและเหล็กเสริมชั้นหลังคา (รูปถ่ายจากระยะไกล)



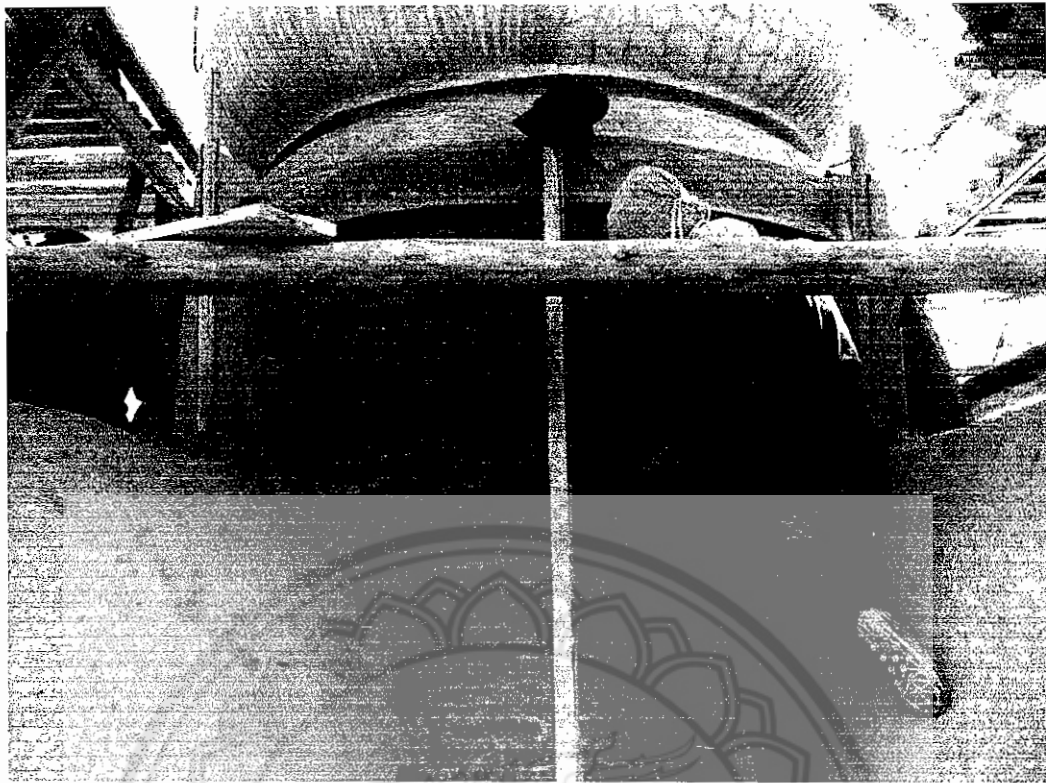
รูปที่ ข.37 การเตรียมแบบและเหล็กเสริมชั้นหลังคา (ต่อ)



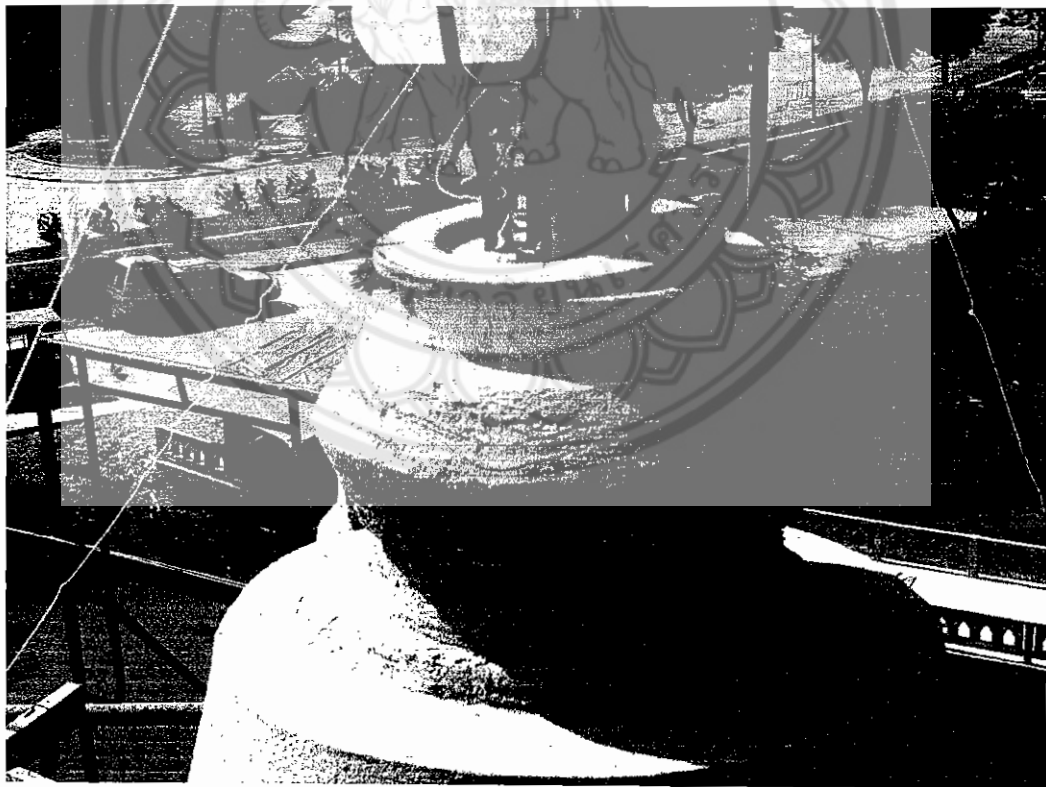
รูปที่ ข.38 อีจุ่มอูญที่ใช้ในการก่อสร้าง



รูปที่ ข.39 รูปช่องเปิดภายใต้ยอดหอพระ (สำหรับบรรจุพระบรมสารีริกธาตุ)



รูปที่ ข.40 แสดงช่องเปิดได้ยอดคหพระ(ด้านที่ไม่มีช่องเปิด)



รูปที่ ข.41 ยอดคหพระและท่อสำหรับสายต่อฟ้า (สีเหลือง)