

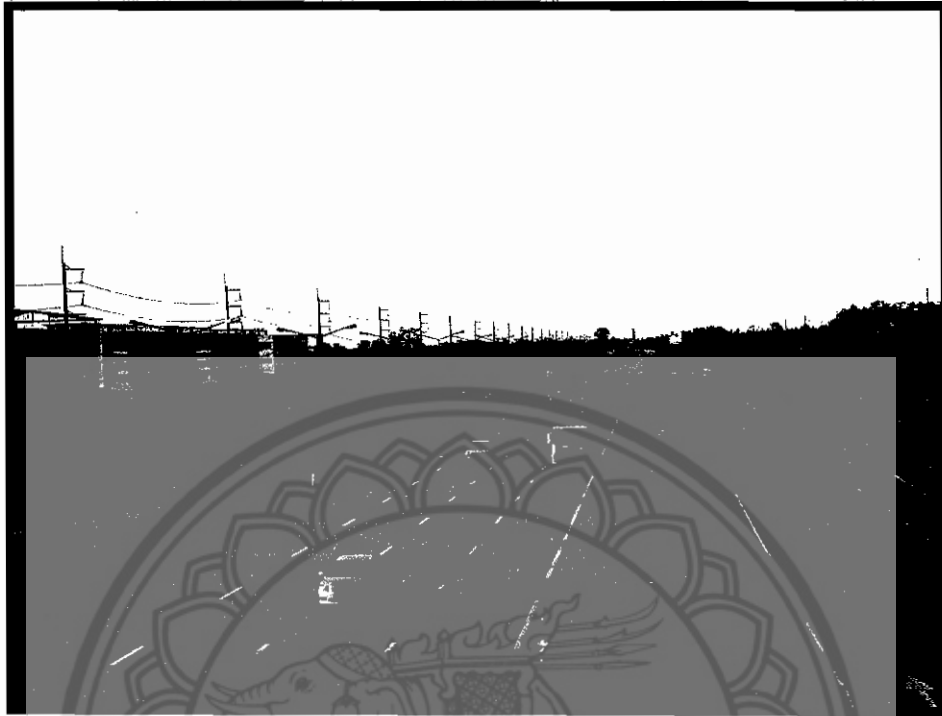
บทที่ 4 ผลการดำเนินงาน

4.1 ศึกษาลักษณะทางกายภาพของสภาพถนนบริเวณหน้ามหาวิทยาลัย

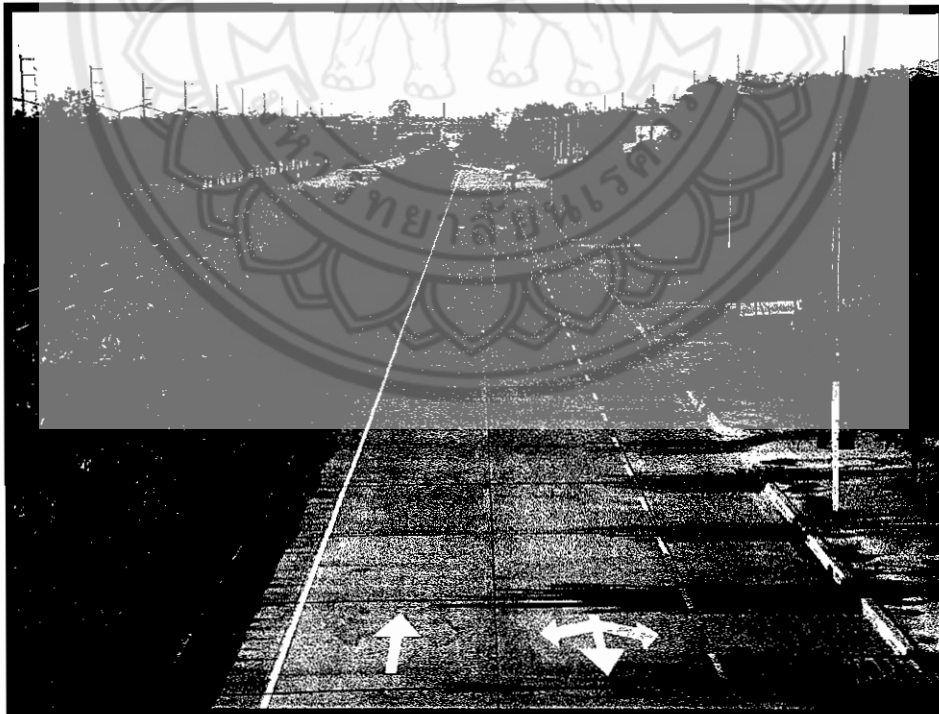
ถนนบริเวณหน้ามหาวิทยาลัยนครสวรรค์เป็นลักษณะถนนแบบ Divided Highways คือถนน
นี้มีการแบ่งช่องจราจรไป-กลับโดยมี Median Strip แบ่งออกเป็น 8 ช่องจราจร สายหลักพิชฌุโลก
4 ช่องจราจร และ สายหลักนครสวรรค์ 4 ช่องจราจร มีการเดินรถแบบ One way โดยมี Frontage
Road ทั้งสองข้างโดยเป็นระบบ Two way โดยช่องการจราจร 3 ช่องจราจร โดยมีช่องจราจรกว้างสุด 4
เมตร ส่วนเกาะกลางถนนมีลักษณะ 2 ประเภทคือ Directional Islands และ Divisional Islands ความ
กว้าง Directional Islands 4.2 เมตร เป็นระยะทาง 580 เมตร และความกว้าง Divisional Islands
8.50 เมตร และมีระยะทาง 120 เมตร



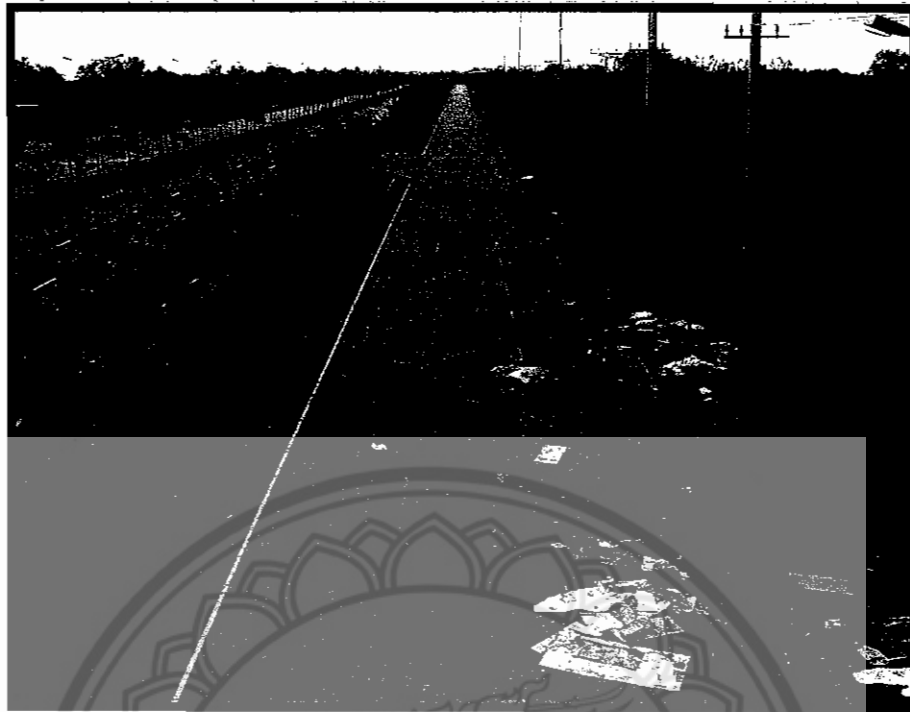
รูปที่ 15 ลักษณะทางกายภาพของถนนหลักพิชฌุโลก



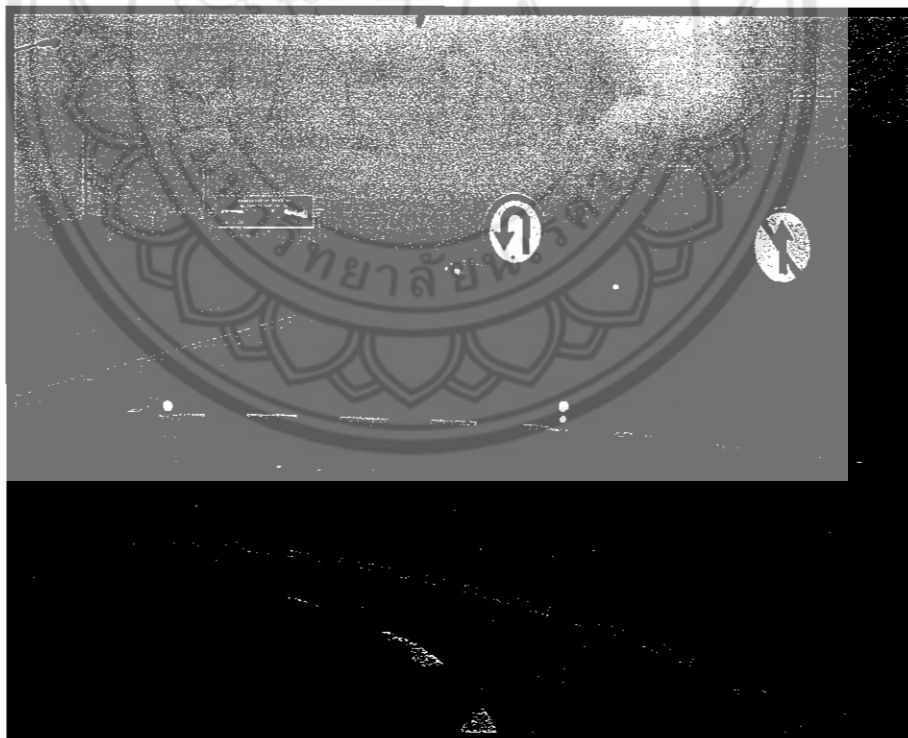
รูปที่ 16 ลักษณะทางกายภาพของถนนหลักนครสวรรค์



รูปที่ 17 ลักษณะทางกายภาพของถนน Frontage Road



รูปที่ 18 ลักษณะทางกายภาพของถนน Frontage Road

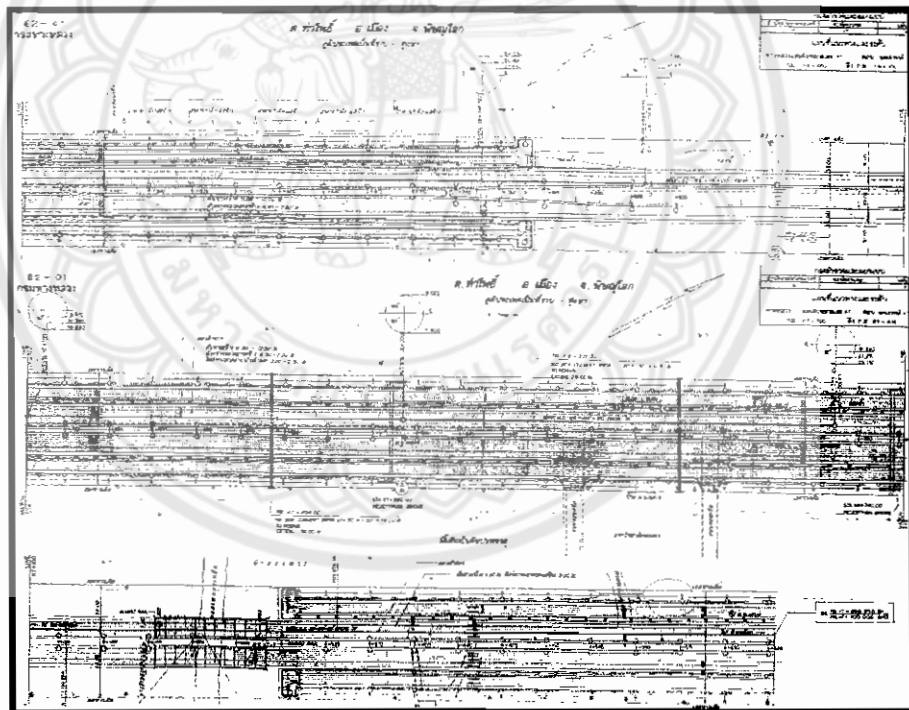


รูปที่ 19 ลักษณะทางกายภาพของ Divisional Islands

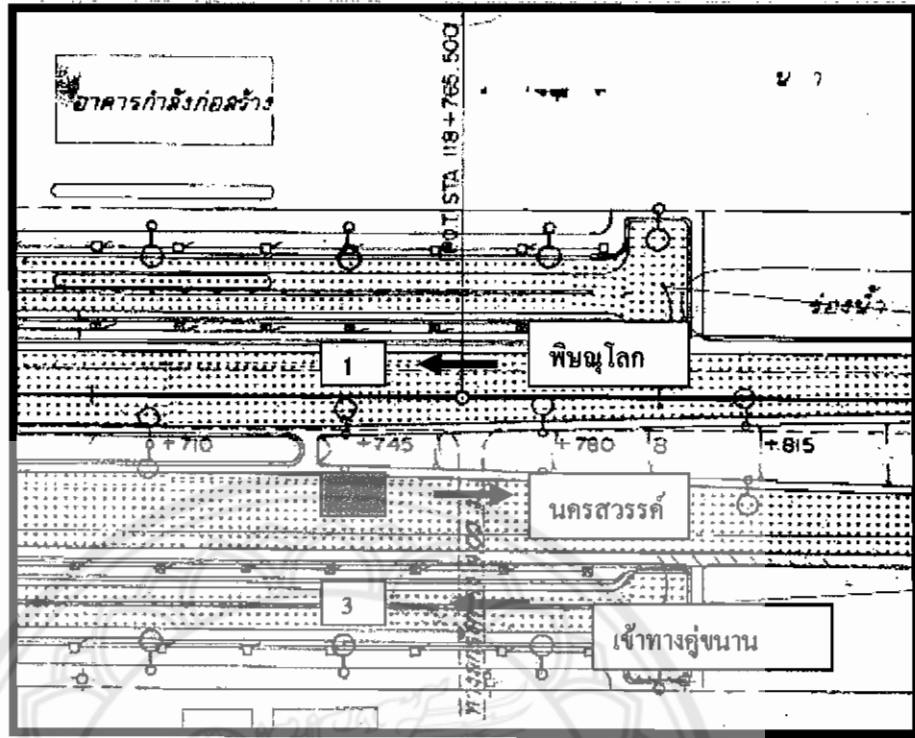
4.2 ศึกษาปริมาณการจราจรบนถนนหน้ามหาวิทยาลัยนครสวรรค์

ทำการเก็บข้อมูลทำการเก็บข้อมูลเพื่อวัดปริมาณการจราจรพร้อมทั้งการฝ่าฝืนกฎจราจร วันศุกร์ เวลา 12.00-13.00น.และเวลา 17.00 น.-18.00 น. วันเสาร์ เวลา 12.00-13.น.และเวลา 17.00 น.-18.00 น. เป็นระยะเวลา 4 สัปดาห์ 1 เดือน (เหตุที่เลือกวันศุกร์และเสาร์ เพราะการจราจรจะคับคั่งมากกว่าวันอื่น)

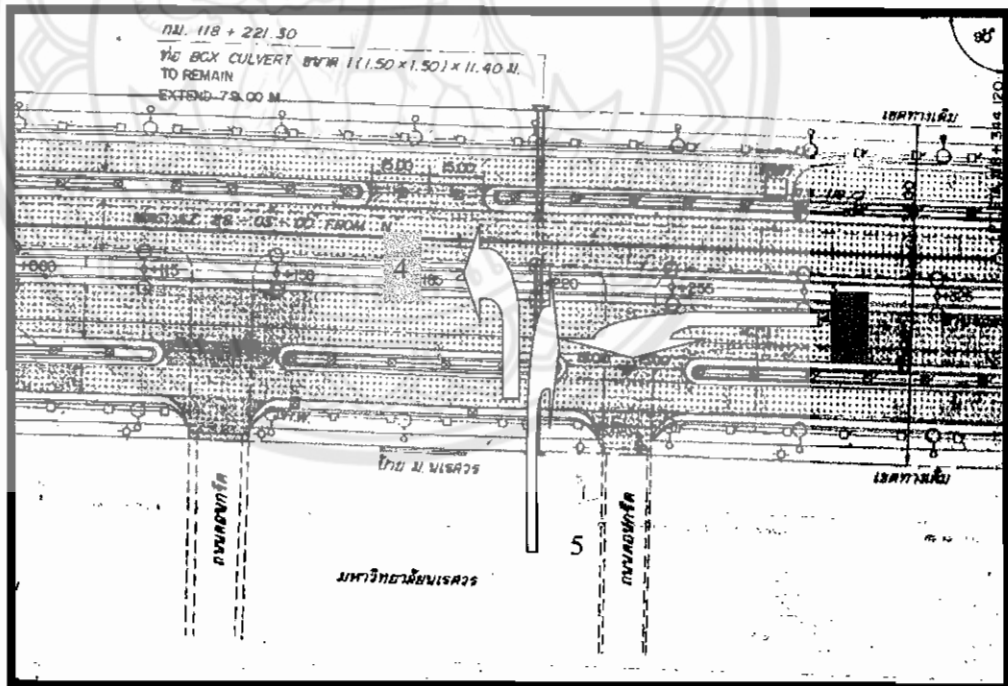
โดยแบ่งการเก็บการจราจรทั้งหมดสายพิษณุโลก นครสวรรค์ และทางคู่ขนาน โดยการใช้การเก็บข้อมูล



รูปที่ 20 ช่องจราจรทั้งหมดที่ทำการเก็บข้อมูล



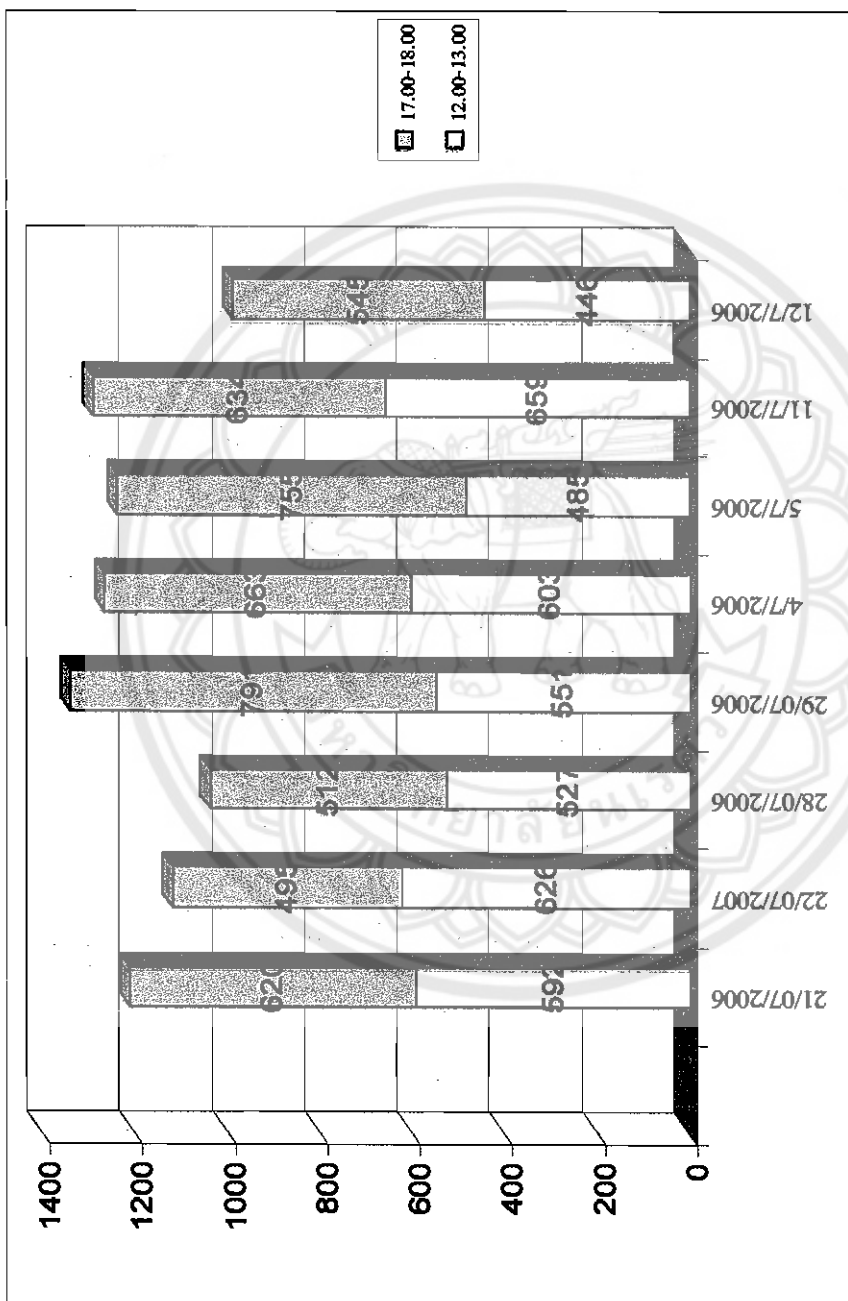
รูปที่ 21 ช่องจราจรที่ทำการเก็บข้อมูล



รูปที่ 22 ช่องจราจรที่ทำการเก็บข้อมูล

ตารางที่ 7 ปริมาณการจราจรในถนนสายหลัก (นครสวรรค์)

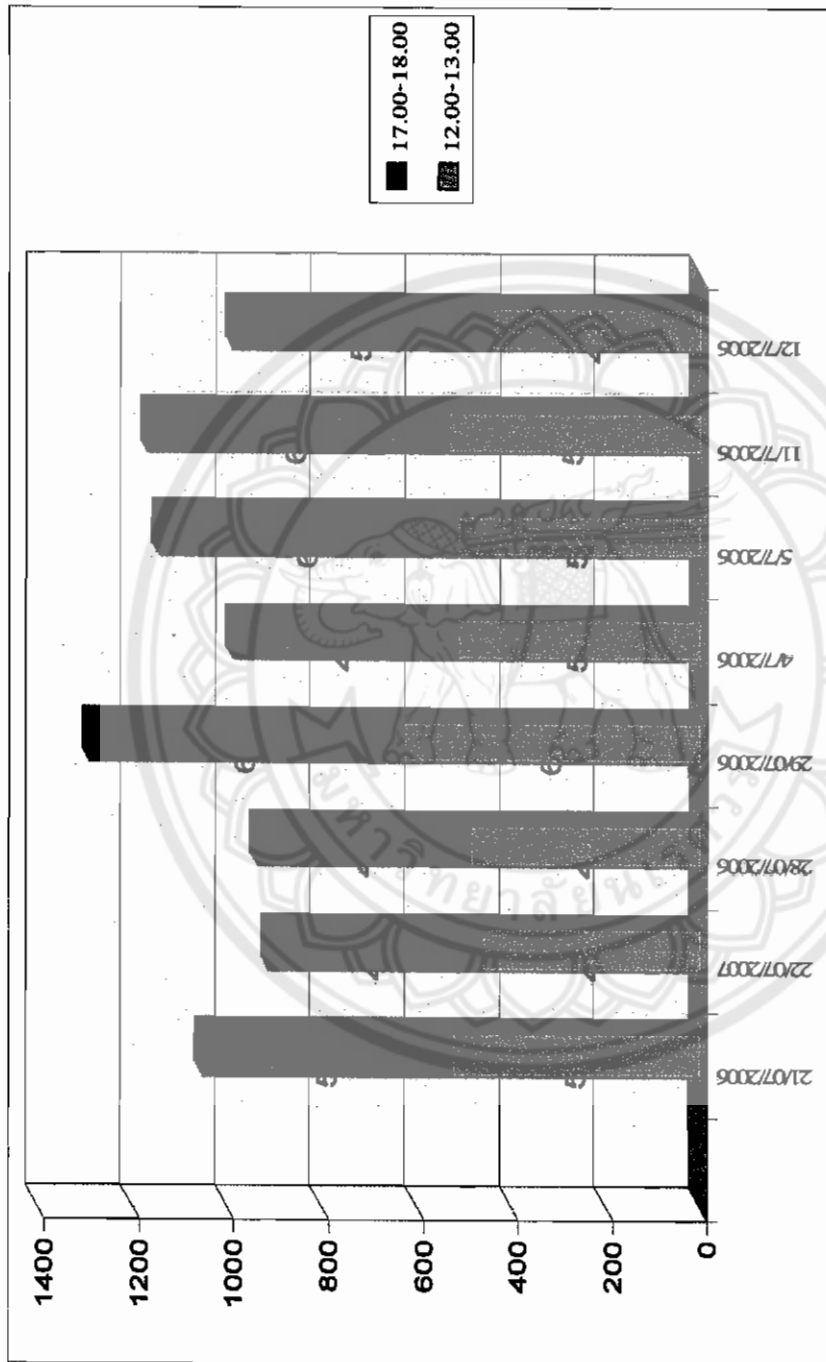
ลำดับ	ประเภท	สัปดาห์ที่ 1				สัปดาห์ที่ 2				สัปดาห์ที่ 3				สัปดาห์ที่ 4				รวม
		21/07/2006		22/07/2007		28/07/2006		29/07/2006		4/7/2006		5/7/2006		11/7/2006		12/7/2006		
		12.00-13.00	17.00-18.00	12.00-13.00	17.00-18.00	12.00-13.00	17.00-18.00	12.00-13.00	17.00-18.00	12.00-13.00	17.00-18.00	12.00-13.00	17.00-18.00	12.00-13.00	17.00-18.00			
1	รถจักรยาน 2 ล้อรถจักรยาน 3 ล้อ	1	20	1	2	0	2	1	7	2	15	0	1	1	3	1	19	76
2	รถจักรยานยนต์ รถสามล้อเครื่อง	126	139	144	118	105	89	92	189	101	73	80	153	125	85	106	91	1816
4	รถที่นั่งส่วนบุคคลไม่เกิน 7 คน	340	371	352	259	286	298	358	488	423	508	310	506	453	425	212	304	5893
5	รถที่นั่งส่วนบุคคลเกิน 7 คน	10	20	12	15	8	9	12	11	7	16	5	6	7	19	12	17	186
6	รถโดยสาร	22	17	25	12	19	12	18	18	14	12	17	15	10	21	22	18	272
7	รถบรรทุกขนาดกลาง 6 ล้อ	5	6	8	9	8	5	4	8	2	4	2	2	7	9	8	8	95
8	รถบรรทุกขนาดใหญ่ 6 ล้อ	32	11	32	18	31	28	17	19	15	12	20	20	9	12	8	8	292
9	รถบรรทุกขนาดใหญ่ 10 ล้อ	33	16	27	39	42	37	22	24	20	5	30	30	28	32	42	55	482
10	รถบรรทุกพ่วง	23	20	25	22	28	32	26	27	19	18	21	21	19	28	35	24	388
11	อื่นๆ	0	0	0	1	0	0	1	0	0	0	0	1	0	0	0	1	4
	รวม	592	620	626	495	527	512	551	791	603	663	485	755	659	634	446	545	9504



รูปที่ 23 ปริมาณการจราจรในถนนสายนครสวรรค์

ตารางที่ 8 แสดงปริมาณการจราจรในถนนสายพืษญูโลก

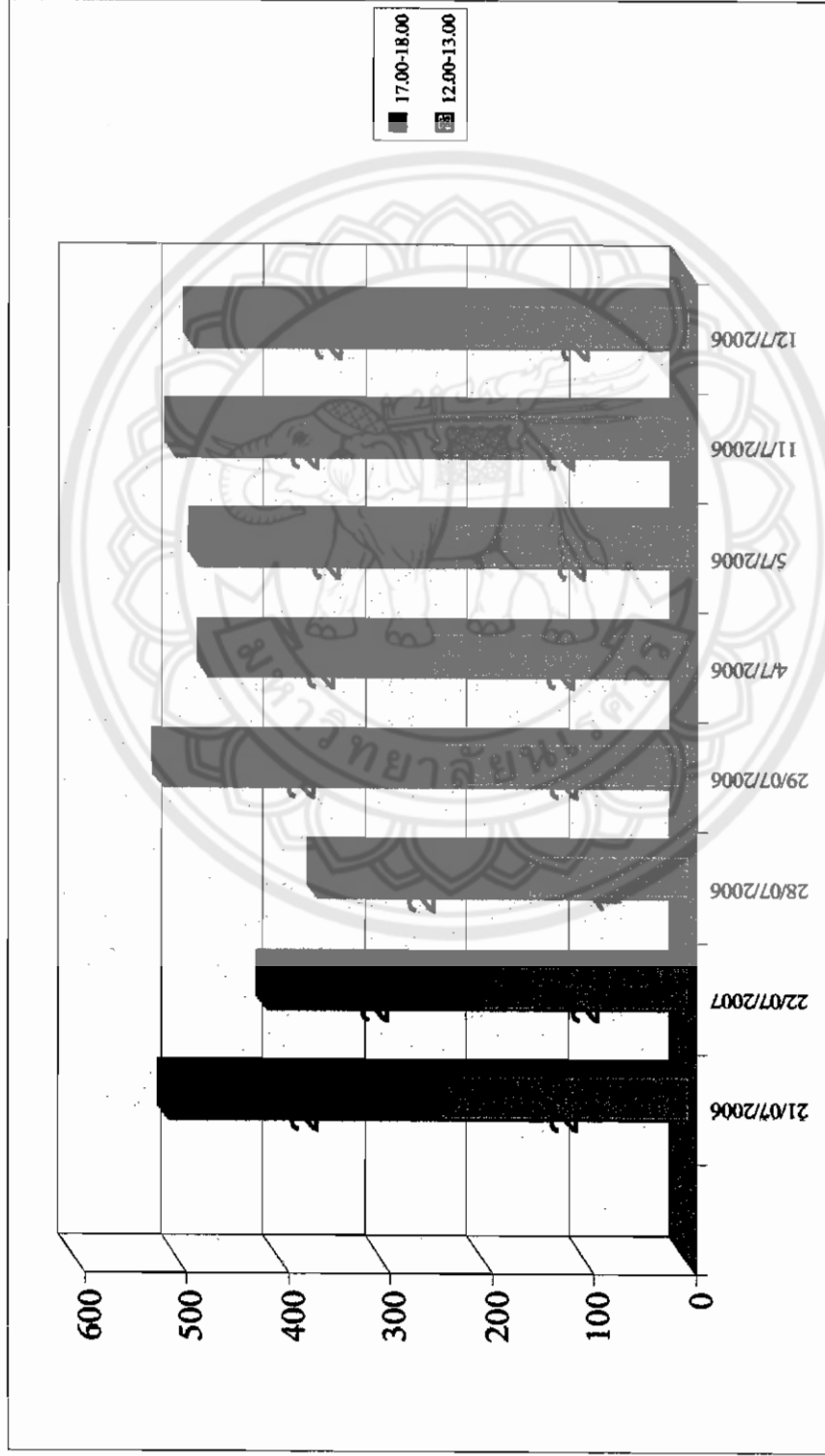
ลำดับ	ประเภทรถ	สัปดาห์ที่ 1				สัปดาห์ที่ 2				สัปดาห์ที่ 3				สัปดาห์ที่ 4				รวม
		21/07/2006		22/07/2007		28/07/2006		29/07/2006		4/7/2006		5/7/2006		11/7/2006		12/7/2006		
		12.00-13.00	17.00-18.00	12.00-13.00	17.00-18.00	12.00-13.00	17.00-18.00	12.00-13.00	17.00-18.00	12.00-13.00	17.00-18.00	12.00-13.00	17.00-18.00	12.00-13.00	17.00-18.00	12.00-13.00	17.00-18.00	
1	รถจักรยาน 2 ล้อรถจักรยาน 3 ล้อ	0	20	1	0	10	1	8	1	1	1	2	11	2	5	0	4	66
2	รถจักรยานยนต์ รถสามล้อเครื่อง	39	48	29	35	28	36	49	45	48	37	44	32	47	38	23	48	626
4	รถที่นั่งส่วนบุคคลไม่เกิน 7 คน	396	371	355	298	398	345	482	507	401	345	375	485	405	388	397	415	6363
5	รถที่นั่งส่วนบุคคลเกิน 7 คน	13	20	20	20	12	18	11	14	4	6	2	4	8	4	4	8	168
6	รถโดยสาร	20	17	12	22	16	10	12	12	25	18	17	22	14	10	10	12	249
7	รถบรรทุกขนาดกลาง 6 ล้อ	19	11	18	24	12	15	21	28	11	22	32	15	24	30	18	22	322
8	รถบรรทุกขนาดใหญ่ 6 ล้อ	4	6	5	1	2	8	7	9	1	3	6	1	7	6	4	3	73
9	รถบรรทุกขนาดใหญ่ 10 ล้อ	13	20	16	18	12	17	18	12	15	22	27	32	18	31	28	32	331
10	รถบรรทุกพ่วง	26	10	12	28	11	18	32	25	12	18	14	22	12	17	32	41	330
11	อื่นๆ	0	0	1	0	0	0	0	0	0	0	1	1	0	0	1	1	0
	รวม	530	523	469	446	491	477	633	660	518	472	520	625	537	529	517	586	8533



รูปที่ 24 ปริมาณการจรรยาในถนนสายพิษณุโลก

ตารางที่ 9 ปริมาณการจราจรในถนนสายคู่ขนาน

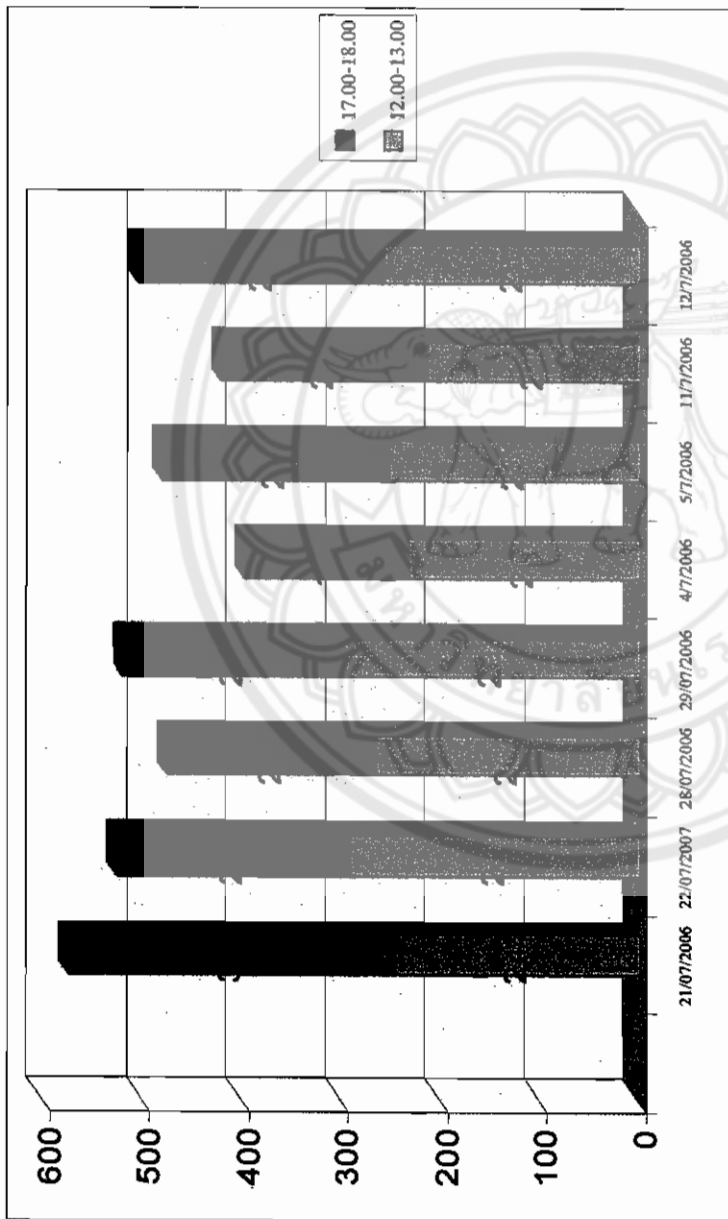
ลำดับ	ประเภทรถ	สัปดาห์ที่ 1				สัปดาห์ที่ 2				สัปดาห์ที่ 3				สัปดาห์ที่ 4				รวม
		21/07/2006		22/07/2007		28/07/2006		29/07/2006		4/7/2006		5/7/2006		11/7/2006		12/7/2006		
		12.00-13.00	17.00-18.00	12.00-13.00	17.00-18.00	12.00-13.00	17.00-18.00	12.00-13.00	17.00-18.00	12.00-13.00	17.00-18.00	12.00-13.00	17.00-18.00	12.00-13.00	17.00-18.00			
1	รถจักรยาน 2 ล้อรถจักรยาน 3 ล้อ	1	12	2	4	1	7	0	0	0	1	1	3	1	5	0	4	42
2	รถจักรยานยนต์ รถสามล้อเครื่อง	28	40	26	32	18	29	43	42	33	32	36	30	41	36	17	42	525
4	รถที่นั่งส่วนบุคคลไม่เกิน 7 คน	189	182	148	142	121	145	182	196	189	168	179	201	194	197	186	198	2817
5	รถที่นั่งส่วนบุคคลเกิน 7 คน	10	18	16	10	8	14	9	12	3	4	2	3	5	2	3	7	126
6	รถโดยสาร	12	10	7	19	6	5	8	8	16	9	8	11	7	6	6	4	142
7	รถบรรทุกขนาดกลาง 6 ล้อ	1	3	4	2	0	5	2	9	4	2	2	1	0	4	2	4	45
8	รถบรรทุกขนาดใหญ่ 6 ล้อ	2	1	0	2	1	1	0	3	4	2	1	0	0	0	5	3	25
9	รถบรรทุกขนาดใหญ่ 10 ล้อ	0	0	0	0	1	0	1	0	2	1	1	0	0	0	0	2	8
10	รถบรรทุกพ่วง	0	1	0	0	2	0	0	0	2	0	1	0	5	0	3	0	14
11	อื่น ๆ																	
	รวม	243	267	203	211	158	206	245	270	253	219	231	249	253	250	222	264	3744



รูปที่ 25 ปริมาณการจรรยาในถนนสายทางดู่งามบริเวณหน้ามหาวิทยาลัยนครสวรรค์

ตารางที่ 10 ปริมาณการจราจรในถนนสายคู่ขนานเพื่อเลี้ยวซ้ายเข้ามหาวิทยาลัย

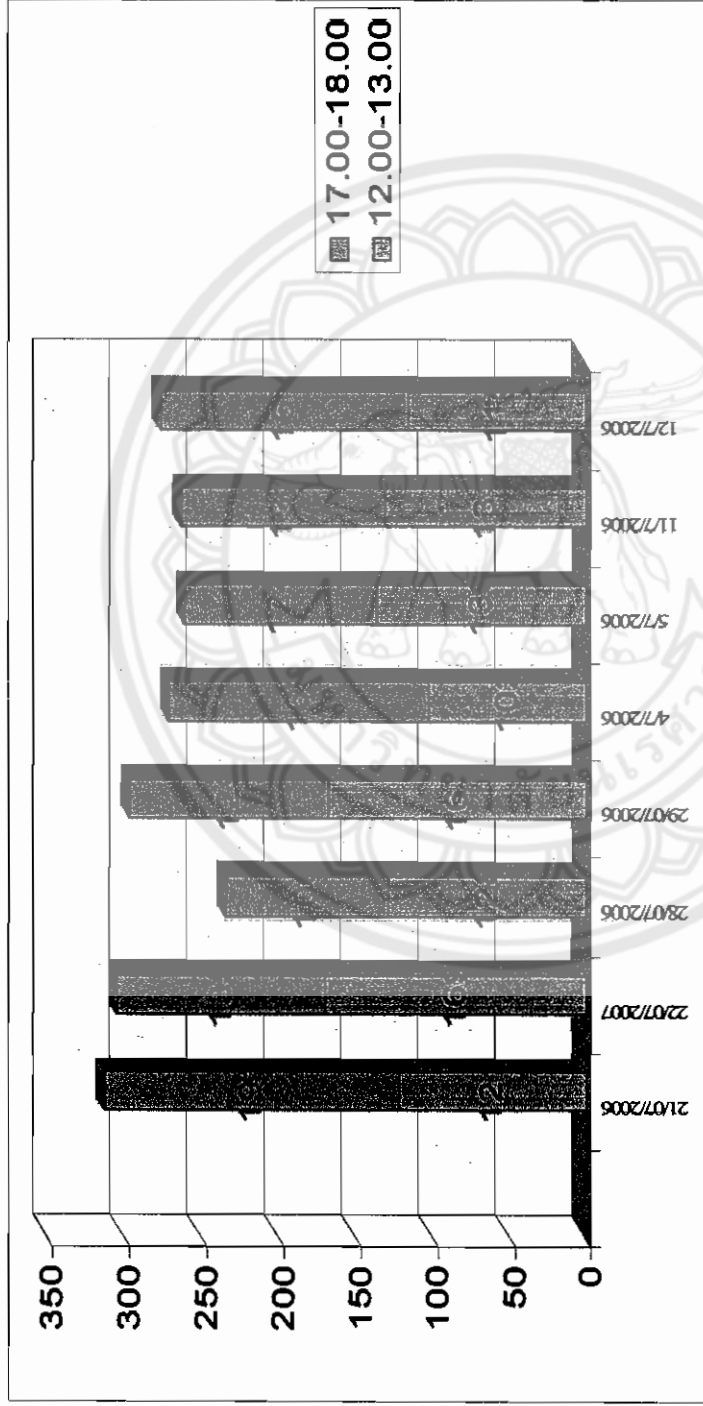
ลำดับ	ประเภท	สัปดาห์ที่ 1						สัปดาห์ที่ 2						สัปดาห์ที่ 3						สัปดาห์ที่ 4				รวม
		21/07/2006		22/07/2007		28/07/2006		29/07/2006		4/7/2006		5/7/2006		11/7/2006		12/7/2006		17.00-18.00		12.00-13.00		17.00-18.00		
		12.00-13.00	17.00-18.00	12.00-13.00	17.00-18.00	12.00-13.00	17.00-18.00	12.00-13.00	17.00-18.00	12.00-13.00	17.00-18.00	12.00-13.00	17.00-18.00	12.00-13.00	17.00-18.00	12.00-13.00	17.00-18.00	12.00-13.00	17.00-18.00	12.00-13.00	17.00-18.00	12.00-13.00	17.00-18.00	
1	รถจักรยาน 2 ล้อรถจักรยาน 3 ล้อ	0	2	1	0	3	2	1	2	0	1	1	4	4	4	0	0	4	0	1	1	4	26	
2	รถจักรยานยนต์ รถมอเตอร์ไซด์	108	155	117	97	106	78	110	98	96	50	105	101	76	90	112	120	90	112	112	120	1619		
4	รถที่นั่งส่วนบุคคลไม่เกิน 7 คน	115	146	157	101	140	114	165	102	110	96	132	101	120	105	131	107	105	131	131	107	1942		
5	รถที่นั่งส่วนบุคคลเกิน 7 คน	8	6	6	8	6	8	7	8	3	2	2	3	2	2	2	6	2	2	2	6	79		
6	รถโดยสาร	4	6	3	9	3	3	4	4	8	4	5	6	4	3	4	4	3	4	4	4	74		
7	รถบรรทุกขนาดกลาง 6 ล้อ	12	10	7	19	6	5	8	8	16	9	8	11	7	6	6	4	6	6	6	4	142		
8	รถบรรทุกขนาดใหญ่ 6 ล้อ	0	2	0	1	1	0	2	0	0	1	0	1	1	0	0	1	0	0	0	1	10		
9	รถบรรทุกขนาดใหญ่ 10 ล้อ	0	1	0	0	0	0	1	0	0	1	0	0	0	1	1	1	1	1	1	1	6		
10	รถบรรทุกห้วง	0	0	0	0	0	0	0	0	0	0	0	0	0	0	0	0	0	0	0	0	0		
11	อื่น ๆ	0	0	0	0	0	0	0	0	0	0	0	0	0	0	0	0	0	0	0	0	0		
	รวม	247	328	291	235	265	210	298	222	233	164	253	227	214	207	257	247	207	257	247	247	3898		



รูปที่ 26 ปริมาณการจราจรในถนนสายสูงนานเพื่อเลี้ยวซ้ายเข้ามหาวิทยาลัย

ตารางที่ 11 ปริมาณการจราจรในถนนสายคู่ขนานเพื่อเลี่ยงซ้ายออกทางคู่ขนานบริเวณมหาวิทยาลัยนครสวรรค์

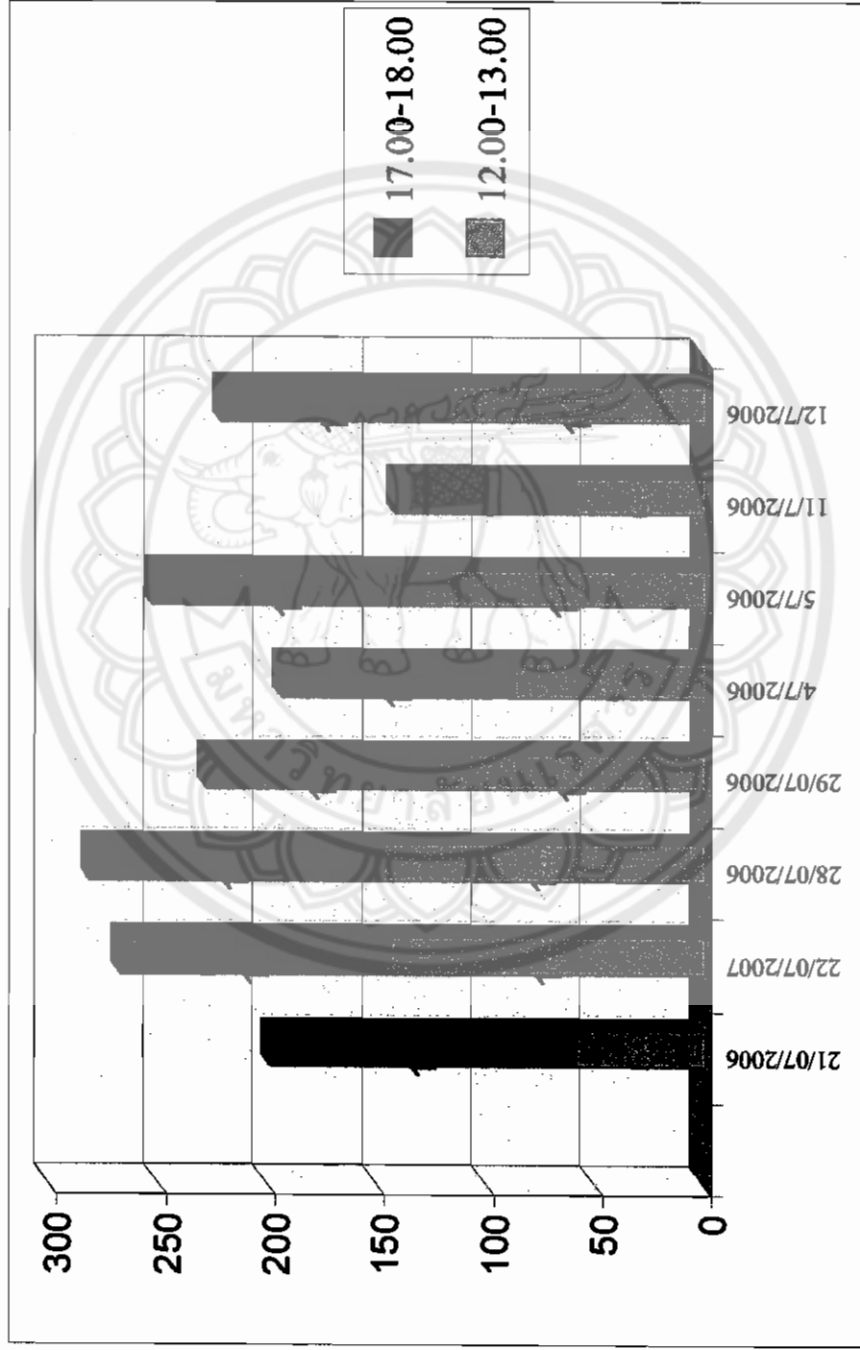
ลำดับ	ประเภทรถ	สัปดาห์ที่ 1		สัปดาห์ที่ 2		สัปดาห์ที่ 3			สัปดาห์ที่ 4		รวม							
		21/07/2006 12.00-13.00	17.00-18.00	22/07/2007 12.00-13.00	17.00-18.00	28/07/2006 12.00-13.00	17.00-18.00	29/07/2006 12.00-13.00	17.00-18.00	4/7/2006 12.00-13.00		17.00-18.00	5/7/2006 12.00-13.00	11/7/2006 12.00-13.00	17.00-18.00	12/7/2006 12.00-13.00	17.00-18.00	
1	รถจักรยาน 2 ล้อรถจักรยาน 3 ล้อ	0	0	2	0	1	2	1	1	0	4	3	2	2	4	2	1	23
2	รถจักรยานยนต์ รถสามล้อเครื่อง	4	20	17	14	16	32	12	19	8	5	3	9	2	4	7	20	192
4	รถที่นั่งส่วนบุคคลไม่เกิน 7 คน	10	8	6	13	4	4	6	7	10	7	4	8	4	5	4	4	104
5	รถที่นั่งส่วนบุคคลเกิน 7 คน	93	151	137	89	97	62	140	93	73	144	120	95	120	112	98	131	1755
6	รถโดยสาร	10	8	6	13	4	4	6	7	10	7	4	8	4	5	4	4	104
7	รถบรรทุกขนาดกลาง 6 ล้อ	4	2	1	5	5	2	1	2	1	1	2	2	1	1	0	0	30
8	รถบรรทุกขนาดใหญ่ 6 ล้อ	0	1	0	1	1	0	0	0	0	1	0	0	0	0	0	1	5
9	รถบรรทุกขนาดใหญ่ 10 ล้อ	0	1	0	0	0	0	1	0	0	0	0	0	0	0	0	0	2
10	รถบรรทุกพ่วง	0	0	0	0	0	0	0	0	0	0	0	0	0	0	0	0	0
11	อื่น ๆ	0	0	0	0	0	0	0	0	0	0	0	0	0	0	0	0	0
	รวม	121	191	169	135	128	106	167	129	102	169	136	124	131	115	161	2215	



รูปที่ 27 ปริมาณการจางงเพื่อเดวชวออทจากมหาวิทยาลัยเจ้าผู้ทางสายหลัก

ตารางที่ 12 ปริมาณการจราจรในถนนสายคู่ขนานเพื่อเลี่ยงวงอออกทางคู่ขนานบริเวณมหาวิทยาลัยนครสวรรค์

ลำดับ	ประเภทรถ	สัปดาห์ที่ 1			สัปดาห์ที่ 2			สัปดาห์ที่ 3			สัปดาห์ที่ 4			รวม				
		21/07/2006		22/07/2006		28/07/2006		29/07/2006		4/7/2006		5/7/2006			11/7/2006		12/7/2006	
		12.00-13.00	17.00-18.00	12.00-13.00	17.00-18.00	12.00-13.00	17.00-18.00	12.00-13.00	17.00-18.00	12.00-13.00	17.00-18.00	12.00-13.00	17.00-18.00		12.00-13.00	17.00-18.00	12.00-13.00	17.00-18.00
1	รถจักรยาน 2 ล้อรถจักรยาน 3 ล้อ	0	0	1	2	0	4	0	0	2	1	3	0	5	0	0	1	19
2	รถจักรยานยนต์ รถสามล้อเครื่อง	32	104	111	93	102	96	79	70	62	84	87	90	69	47	95	81	1302
4	รถที่นั่งส่วนบุคคลไม่เกิน 7 คน	26	34	32	25	46	32	41	28	22	28	39	28	12	11	21	18	443
5	รถที่นั่งส่วนบุคคลเกิน 7 คน	1	1	0	1	0	1	2	4	2	0	0	3	0	1	1	4	21
6	รถโดยสาร	0	0	0	0	0	0	0	0	0	0	0	0	0	0	0	0	0
7	รถบรรทุกขนาดกลาง 6 ล้อ	0	1	0	3	0	1	0	2	1	1	0	1	0	0	0	1	13
8	รถบรรทุกขนาดใหญ่ 6 ล้อ	0	0	0	0	0	0	0	0	0	0	0	0	0	0	0	0	0
9	รถบรรทุกขนาดใหญ่ 10 ล้อ	0	0	0	0	0	0	0	0	0	0	0	0	0	0	0	0	0
10	รถบรรทุกพ่วง	0	0	0	0	0	0	0	0	0	0	0	0	0	0	0	0	0
11	อื่น ๆ	0	0	0	0	0	0	0	0	0	0	0	0	0	0	0	0	0
	รวม	59	140	144	124	148	134	122	106	88	116	129	124	82	60	117	105	1798



รูปที่ 28 ปริมาณการจบเพื่อเด็วจากมหาวิทยาลัยเจ้าผู้ทางผู้มาน

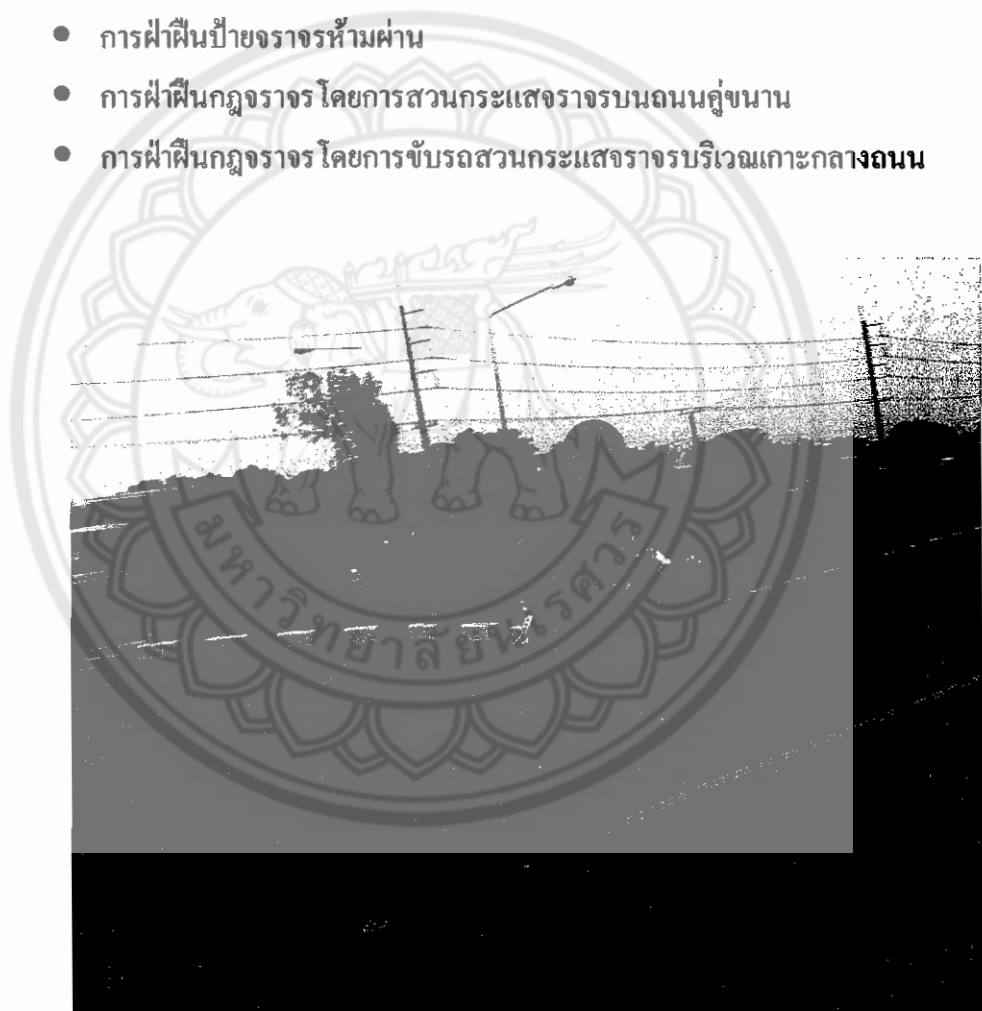
4.3 ศึกษาปริมาณการจราจรฝ่าฝืนกฎจราจรบนถนนทางคู่ขนาน

จากการเก็บข้อมูลการฝ่าฝืนกฎจราจรบนถนนทางคู่ขนานบริเวณหน้ามหาวิทยาลัยนเรศวร พบว่าการทำผิดกฎจราจรแบ่งออกเป็น 2 แห่งคือ

1. บริเวณหน้ามหาวิทยาลัยนเรศวร มีการทำผิดกฎจราจรคือการขับรถสวนกระแสการจราจรบนถนนบริเวณหน้ามหาวิทยาลัย

2. บริเวณทางเข้าคู่ขนาน มีการทำผิดกฎจราจรแบ่งออกเป็น 3 ประเภท

- การฝ่าฝืนป้ายจราจรห้ามผ่าน
- การฝ่าฝืนกฎจราจร โดยการสวนกระแสจราจรบนถนนคู่ขนาน
- การฝ่าฝืนกฎจราจร โดยการขับรถสวนกระแสจราจรบริเวณเกาะกลางถนน



รูปที่ 29 การการฝ่าฝืนป้ายจราจรห้ามผ่าน



รูปที่ 30 การฝ่าฝืนกฎจราจร โดยการสวนกระแสจราจรบนถนนคู่ขนาน



รูปที่ 31 การฝ่าฝืนกฎจราจร โดยการขับรถสวนกระแสจราจรบริเวณเกาะกลางถนน

ตารางที่ 13 ปริมาณจราจร การฝ่าฝืนกฎจราจรบริเวณทางเข้าทางคู่ขนานบริเวณหน้ามหาวิทยาลัยนเรศวร

ลำดับ	การฝ่าฝืนกฎจราจร	สัปดาห์ที่ 1		สัปดาห์ที่ 2			สัปดาห์ที่ 3			สัปดาห์ที่ 4			รวม		
		21/07/2006	22/07/2007	28/07/2006	29/07/2006	4/7/2006	5/7/2006	11/7/2006	12/7/2006	17/7/2006	17/7/2006	12/7/2006			
1	จับสวนกระแสจราจร	8	12	4	7	14	16	8	6	9	11	6	5	2	๒28
	รวม														

ตารางที่ 14 แสดงปริมาณจราจร การฝ่าฝืนกฎจราจรบริเวณทางเข้าทางคู่ขนาน

ลำดับ	การฝ่าฝืนกฎจราจร	สัปดาห์ที่ 1		สัปดาห์ที่ 2		สัปดาห์ที่ 3			สัปดาห์ที่ 4			รวม						
		21/07/2006 12.00-13.00 น.	17.00-18.00 น.	22/07/2007 12.00-13.00 น.	17.00-18.00 น.	28/07/2006 12.00-13.00 น.	17.00-18.00 น.	29/07/2006 12.00-13.00 น.	17.00-18.00 น.	4/7/2006 12.00-13.00 น.	17.00-18.00 น.		5/7/2006 12.00-13.00 น.	17.00-18.00 น.	11/7/2006 12.00-13.00 น.	17.00-18.00 น.	12/7/2006 12.00-13.00 น.	17.00-18.00 น.
1	ขับรถฝ่าฝืนกฎจราจร ฝ่าฝืนผ่าน	6	6	8	7	12	7	22	14	6	8	8	12	4	10	5	12	147
2	ขับรถสวนกระแสบริเวณทางคู่ขนาน	17	12	15	8	7	18	14	18	7	12	17	16	12	13	12	15	213
3	ขับรถสวนกระแสบริเวณเกาะกลาง	18	38	16	27	18	42	19	28	19	36	18	27	22	31	11	18	388
	รวม	41	56	39	42	37	67	55	60	32	56	43	55	38	54	28	45	748

4.5 ศึกษาความเร็วรถบริเวณหน้ามหาวิทยาลัยนครสวรรค์

จากการศึกษาความเร็วรถบริเวณหน้ามหาวิทยาลัยนครสวรรค์ ได้ทำการจับความเร็ว บนถนน 2 สาย โดยศึกษากับรถส่วนบุคคลไม่เกิน 7 ที่นั่ง คือ

1. บริเวณถนนสายทางคู่ขนาน
2. บริเวณถนนทางหลัก(นครสวรรค์)

ตารางที่ 15 การหาค่าความเร็วของรถทางคู่ขนาน

ลำดับ	ประเภทของยานพาหนะ	เวลา	ความเร็ว	
		s	m/s	Km/hr
1	รถส่วนบุคคลไม่เกิน 7 8 ที่นั่ง	7.08	14.12	39.23
2		6	16.67	46.30
3		6.27	15.95	44.30
4		9.45	10.58	29.39
5		7.72	12.95	35.98
6		5.63	17.76	49.34
7		7.39	13.53	37.59
8		5.04	19.84	55.11
9		6.49	15.41	42.80
10		5.21	19.19	53.32
11		5.21	19.19	53.32
12		6.48	15.43	42.87
13		7.1	14.08	39.12
14		5.62	17.79	49.43
15		7.84	12.76	35.43
16		6.98	14.33	39.80

17		5.48	18.25	50.69
18		7.46	13.40	37.24
19		6.81	14.68	40.79
20		6.72	14.88	41.34
21		7.42	13.48	37.44
22		5.11	19.57	54.36
23		5.46	18.32	50.88
24		6.17	16.21	45.02
25		6.92	14.45	40.14
26		8.16	12.25	34.04
27		7.6	13.16	36.55
28		6.1	16.39	45.54
29		5.19	19.27	53.52
30		5.4	18.52	51.44
		รวม	472.43	1312.30
		ความเร็วเฉลี่ย	15.75	43.74

ตารางที่ 16 การหาค่าความเร็วของรถสายหลัก (นครสวรรค์)

ลำดับ	ประเภทของยานพาหนะ	เวลา	ความเร็ว
		ส	m/s
1	รถส่วนบุคคลไม่เกิน 7 ที่นั่ง	5.07	19.72
2		4.28	23.36
3		5.17	19.34
4		3.98	25.13
5		2.95	33.90
6		5.04	19.84
7		3.9	25.64
8		5.28	18.94
9		4.39	22.78
10		4.94	20.24
11		4.93	20.28
12		3.5	28.57
13		5.03	19.88
14		4.88	20.49
15		4.93	20.28
16		4.25	23.53
17		3.97	25.19
18		4.26	23.47
19		3.94	25.38
20		4.23	23.64
21		5.16	19.38
22		5.06	19.76

23		4.99	20.04
24		5.04	19.84
25		5.02	19.92
26		5.06	19.76
27		4.1	24.39
28		3.99	25.06
29		3.68	27.17
30		4.1	24.39
		รวม	679.35
		ความเร็วเฉลี่ย	22.64

4.6 ศึกษาการใช้สะพานลอยของนิสิตและประชาชนทั่วไปที่โดยสารขึ้น-ลงรถบริเวณหน้ามหาวิทยาลัยนเรศวร

4.6.1 ทำการศึกษาประเภทของรถโดยสารที่จอดรับ-ส่งผู้โดยสาร ได้ทำการสำรวจ บนถนน 3 เส้นทาง คือ ทางคู่ขนาน ทางสายหลัก (พิษณุโลก) ทางสายหลัก (นครสวรรค์)

ตารางที่ 17 แสดงประเภทของรถโดยสารที่จอดส่งผู้โดยสารบริเวณทางสายหลัก (พิษณุโลก)

ลำดับ	ประเภทของรถ	ชาย	หญิง
1	รถ 99 นครสวรรค์ - พิษณุโลก	12	14
2	รถ 99 กทม - พิษณุโลก	2	4
3	ถาวรฟาร์ม	5	7
5	เจ็ดชัยทัวร์	1	2
6	พิจิตร	6	10
	รวม	26	37

ตารางที่ 18 แสดงประเภทของรถโดยสารที่จอดรถโดยสารบริเวณทางสายหลัก
(นครสวรรค์)

ลำดับ	ประเภทของรถ	เพศ	
		ชาย	หญิง
1	พิจิตร	12	20

ตารางที่ 19 แสดงประเภทของรถโดยสารที่จอดรถโดยสารบริเวณทางคู่ขนาน

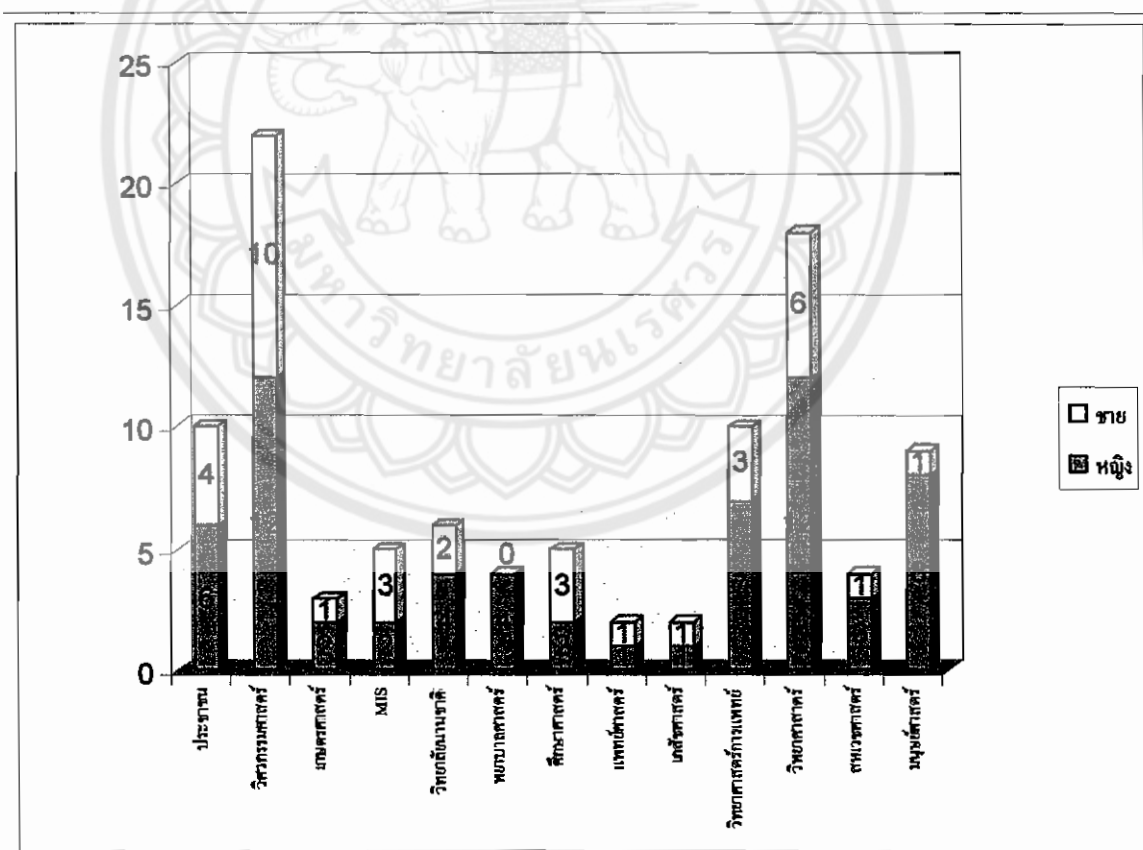
ลำดับ	ประเภทของรถ	ชาย	หญิง
1	รถ 99 นครสวรรค์ - พิษณุโลก	22	24
2	ถาวรฟาร์ม	10	12
3	เชิดชัยทัวร์	2	2
4	รถ 99 กทม. - พิษณุโลก	2	4

4.6.2 ศึกษาสาเหตุของการที่นิสิตและประชาชนทั่วไปไม่ใช้สะพานลอย

ทำการแจกแบบสอบถามนิสิตและประชาชนโดยการชุมนุมถามประชากรตัวอย่างจากผู้โดยสารที่ขึ้นและลงรถโดยสารบริเวณหน้ามหาวิทยาลัย

ตาราง 20 กลุ่มตัวอย่างที่ทำการศึกษา

ลำดับ	กลุ่มประชากรที่ทำการศึกษา	จำนวนประชากร
1	ชาย	36
2	หญิง	64



รูปที่ 32 กลุ่มประชากร โดยแยกคณะและประชาชน

ตารางที่ 21 กลุ่มตัวอย่างเกี่ยวกับการใช้สะพานลอย

ลำดับ	เรื่อง	จำนวน
1	เคยสะพานลอย	7
2	ไม่เคยใช้สะพานลอย	93

ตารางที่ 22 การเลือกใช้สะพานลอยของกลุ่มตัวอย่างคิดเป็น ร้อยละ

ลำดับ	สาเหตุที่ใช้สะพานลอย	ร้อยละ
1	ปลอดภัย	70
2	ชมวิว	30
3	อื่น ๆ	

ตารางที่ 23 การเลือกไม่ใช้สะพานลอยของกลุ่มตัวอย่างคิดเป็น ร้อยละ

ลำดับ	สาเหตุของการไม่ใช้สะพานลอย	ร้อยละ
1	ไม่มีความจำเป็นต้องใช้ เพราะสามารถเดินข้ามได้	98.46
2	ทางขึ้นอยู่ไกลจากจุดจอดรถ	91.25
3	สะพานลอยไม่มีหลังคากันแดดและฝน	94.23
4	สะพานลอยไม่ค่อยปลอดภัย	86
5	ไม่มีการกวาดชั้นทางจราจร	73
6	อื่น ๆ	98.6

4.7 ศึกษาและออกแบบทางเลี้ยวซ้ายในเกาะกลางถนน (Pocket Lane) ตามแบบมาตรฐาน (กรมทางหลวง)

- กำหนดให้ T= ปริมาณสูงสุดของรถเลี้ยวซ้าย คือ 191 คัน/ชม.

L=ระยะความยาวเฉลี่ยของรถแต่ละคันต้องใช้ คือ 6 เมตร

V= ความเร็วของรถทางตรง คือ 82.44 กม./ชม หรือ 22.9 ม/วินาที

t= ระยะเวลาที่ใช้ในการเปลี่ยนช่องทางแล่น คือ 3 วินาที โดยเฉลี่ย

Storage Length =

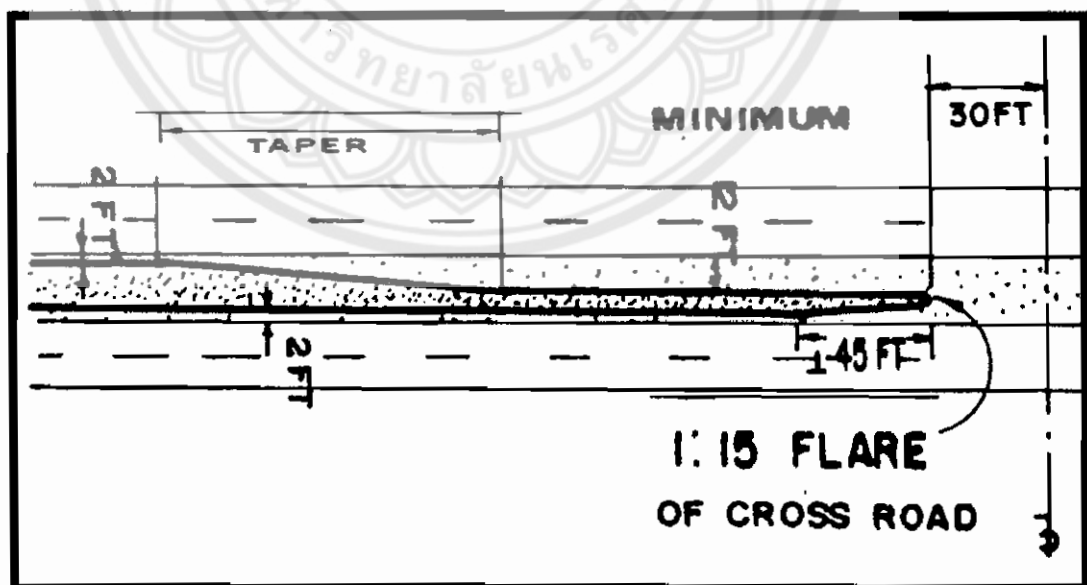
$$= 38.2 \text{ m}$$

Taper Length =

$$= 0.278 \times 22.6 \times 3$$

$$= 18.8 \text{ m}$$

(อ้างอิง รศ. จิรพัฒน์ โชติคโกร.วิศวกรรมกรรมทาง. หน้า 182)



รูปที่ 33 ลักษณะช่องชะลอความเร็วที่ใช้ในการออกแบบ