

บทที่ 5

บทสรุป

5.1 สรุปผลโครงการ

โครงการการบริหารจัดการเว็บเซิร์ฟเวอร์บนระบบปฏิบัติการยูนิกซ์ ของระบบเครือข่ายคอมพิวเตอร์ภายในคณะวิศวกรรมศาสตร์นี้ เป็นโครงการที่จัดทำขึ้นเพื่อที่จะพัฒนา บริหาร และจัดการ ในส่วนของเครื่องเซิร์ฟเวอร์ที่จัดซื้อเข้ามาใหม่ ให้สามารถทำงานได้อย่างเต็มประสิทธิภาพมากยิ่งขึ้น เหตุผลที่น่าเอาระบบปฏิบัติการยูนิกซ์มาใช้ เนื่องจากระบบปฏิบัติการยูนิกซ์ เป็นระบบปฏิบัติการที่เปิดเผย Source Code สามารถนำไปศึกษาและพัฒนาต่อได้ ทำให้ประหยัดงบประมาณ และยังให้การบริการงานที่เกี่ยวข้องกับระบบเครือข่ายได้อย่างมีประสิทธิภาพมากกว่าระบบเดิม ซึ่งใช้ระบบปฏิบัติการ Windows และเครื่องเซิร์ฟเวอร์ที่ใช้ระบบปฏิบัติการยูนิกซ์นี้มีประสิทธิภาพและทรัพยากรที่สูงกว่าเครื่องเซิร์ฟเวอร์ที่ใช้อยู่ จึงมีความจำเป็นอย่างยิ่งที่จะต้องมีการบริหารจัดการให้เครื่องเซิร์ฟเวอร์ที่ใช้ระบบปฏิบัติการยูนิกซ์ทำงานได้อย่างมีประสิทธิภาพและคุ้มค่า สามารถรองรับการให้บริการระบบ Web Server, Mail Server, FTP Server, File Server, Proxy Server และ Database Server ภายในระบบเครือข่ายของคณะวิศวกรรมศาสตร์ได้

ในส่วนการบริหารและจัดการด้านเว็บเซิร์ฟเวอร์ ได้ทำการติดตั้งและปรับแต่งค่าของโปรแกรม Apache เป็นที่เรียบร้อย ต่อจากนั้นทำการทดลองให้โปรแกรม Apache ให้การบริการเว็บเซิร์ฟเวอร์ โดยการทดลองนำเว็บเพจที่สร้างขึ้นไปเก็บไว้ในเครื่องเซิร์ฟเวอร์ระบบปฏิบัติการยูนิกซ์ ที่โปรแกรม Apache ให้บริการเว็บเซิร์ฟเวอร์ และทำการเรียกเว็บเพจนั้นขึ้นมาผ่านระบบเครือข่ายคอมพิวเตอร์ภายในคณะวิศวกรรมศาสตร์ พบว่าเว็บเพจสามารถแสดงผลข้อมูลตามที่ต้องการได้จากผลการทดลองสรุปได้ว่า เครื่องเซิร์ฟเวอร์ระบบปฏิบัติการยูนิกซ์ที่ติดตั้งโปรแกรม Apache สามารถให้การให้บริการเว็บเซิร์ฟเวอร์ ผ่านระบบเครือข่ายคอมพิวเตอร์ภายในคณะวิศวกรรมศาสตร์ได้

5.2 ข้อเสนอแนะ

- ถ้าเปรียบเทียบระบบปฏิบัติการ Solaris กับ ระบบปฏิบัติการ Linux พบว่า ระบบปฏิบัติการ Linux มีการใช้งานที่ง่ายกว่าทั้งในเรื่องการติดตั้ง การปรับแต่งค่าต่าง ๆ ในระบบการบริหาร และการอัปเดตเวอร์ชัน เพื่อเพิ่มประสิทธิภาพได้ดียิ่งขึ้น

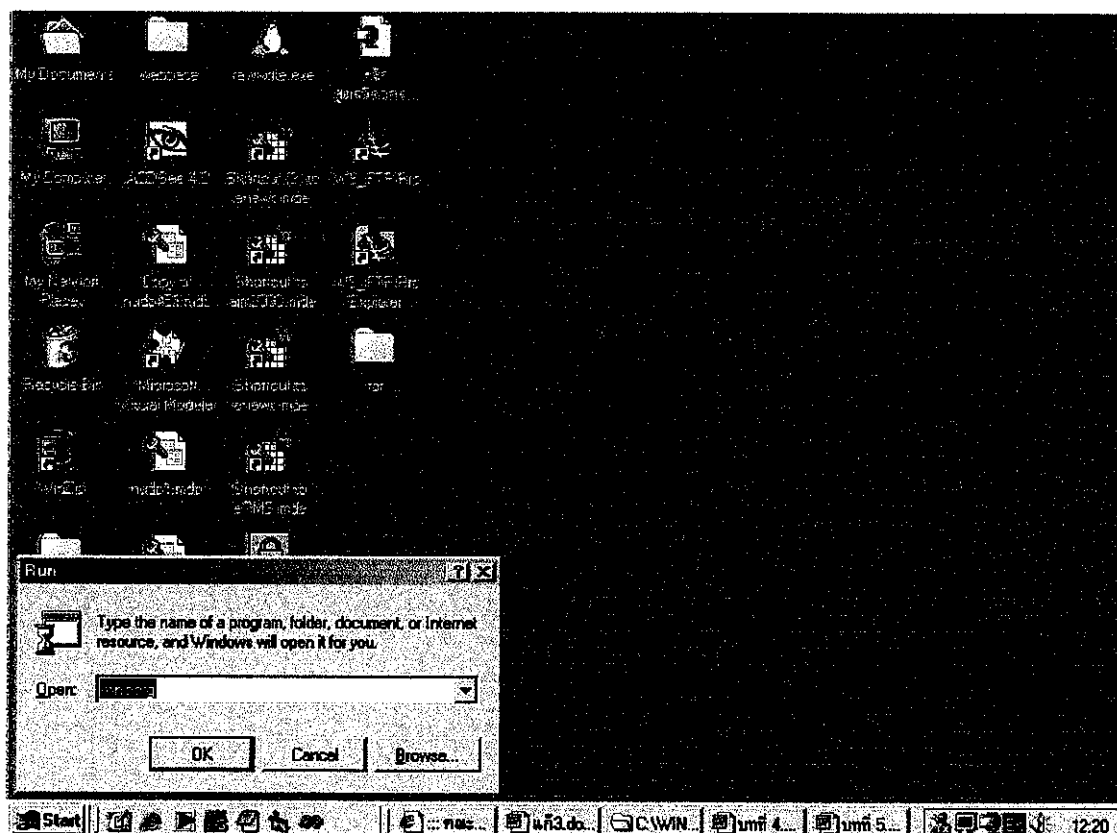
- เนื่องจากระบบ Web Server ที่ให้บริการยังมีระบบรักษาความปลอดภัยในระดับเบื้องต้น ดังนั้นสำหรับผู้ที่ต้องการศึกษา และพัฒนาการให้บริการระบบ Web Server บนระบบปฏิบัติการยูนิกซ์ต่อ ควรที่จะศึกษา และพัฒนาต่อในส่วนนี้เพิ่มเติม

5.3 ปัญหาที่พบ

ทำการตรวจสอบและแก้ไขปัญหาของระบบพร้อมทั้งเก็บข้อมูลเพื่อนำมาจัดทำรายงาน ในส่วนนี้เราได้ตรวจสอบเพื่อค้นหาปัญหาและข้อผิดพลาดของระบบที่ทำการทดลองและตัวโปรแกรมโปรแกรม Apache Web Server โดยปัญหาของระบบที่พบมักจะเกิดจากการเชื่อมต่อระหว่างระบบเครือข่าย เช่น การใส่หมายเลข IP Address ของเครื่องผิดพลาด การชนกันของ IP Address ซึ่งเกิดจากการแจก IP Address ของ DHCP ที่ผิดพลาด

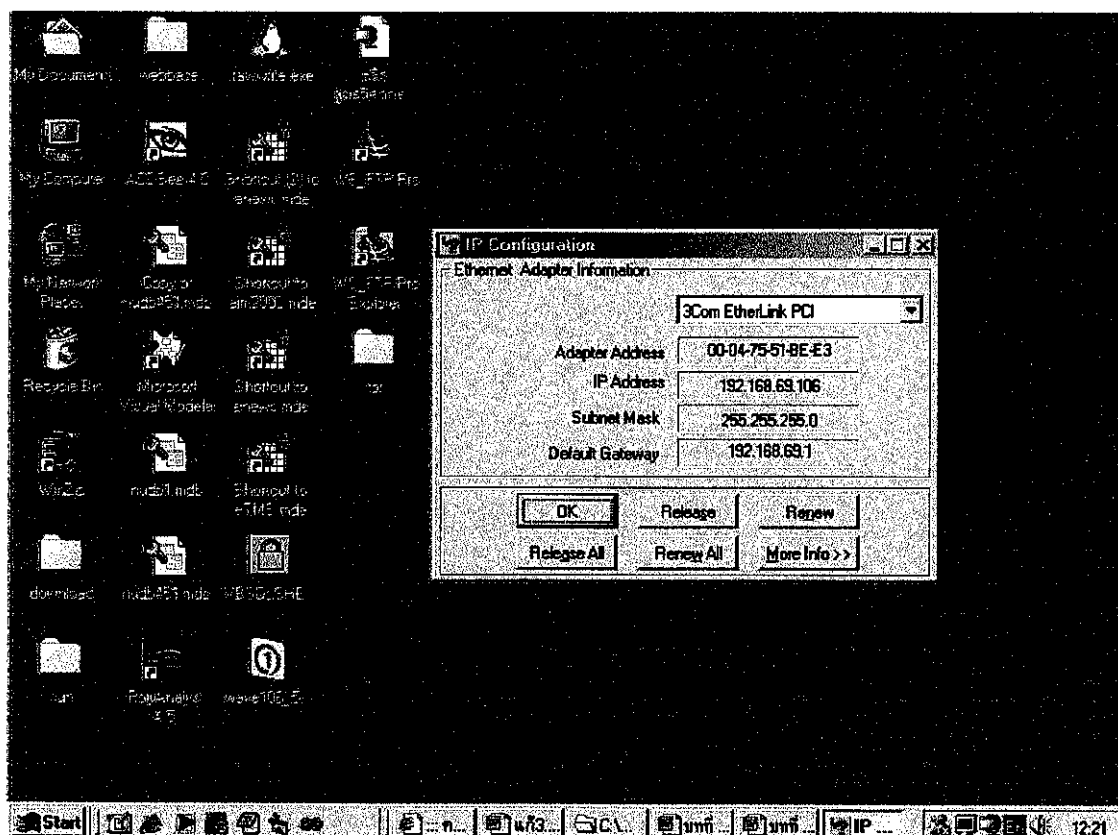
5.4 แนวทางแก้ไขปัญหา

โดยนำโปรแกรม WinIpconfig มาใช้ในการจัดการเรื่อง การเซต IP Address ซึ่งตัวโปรแกรมจะสามารถช่วยในเรื่องการเปลี่ยนค่า IP Address ได้อย่างรวดเร็วถูกต้อง ดังรูป



รูปที่ 5.1 การเปิดใช้โปรแกรม WinIpConfig

- ทำการเลือกชนิดของการ์ดแลนที่ต้องการ แล้วกดปุ่ม Release เพื่อทำการลบ IP Address เดิม และทำการกดปุ่ม Renew โปรแกรมจะทำการค้นหา IP Address อัตโนมัติ ดังรูป



รูปที่ 5.2 การทำงานโปรแกรม WinIpConfig