



บทที่ 4

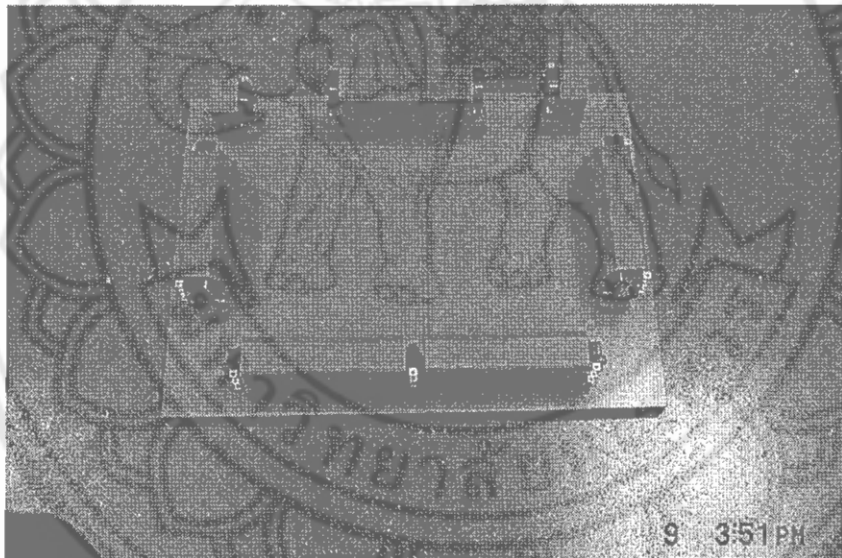
วิธีการดำเนินการสร้าง Screw Checker Jig

ร. ๓๘๕๘๑๒๓

4.1 วิธีการดำเนินการสร้าง

4.1.1 การดำเนินการสร้าง Jig

เมื่อได้ทำการออกแบบเสร็จแล้วได้ดำเนินการจัดเตรียมวัสดุอุปกรณ์ และได้ดำเนินการสร้าง Jig ตามแบบ และขั้นตอนจนเสร็จได้ดังรูปต่อไปนี้



รูปที่ 4.1 แสดงรูป Screw Checker Jig

4.2 ขั้นตอนการปฏิบัติ

ขั้นตอนการปฏิบัติมีดังนี้

1. ทำการออกแบบ โครงสร้าง Jig โดยการวัดขนาด และระยะของสกรูจากผลิตภัณฑ์
2. เขียน Drawing ตามขั้นตอนแรก
3. จัดเตรียมวัสดุ และอุปกรณ์
4. ทำการ Milling Bakelite เพื่อขึ้นรูปตาม Drawing
5. ทำการ Tapping Bakelite ขนาด m2.5x15 เพื่อยึด Limit Switch
6. Assembly Jig และต่อสายไฟฟ้ากับ Limit Switch ให้เชื่อมกัน โดยการต่อวงจรอนุกรม
7. ทำการทดสอบ และปรับปรุงตัว Jig
8. นำไปใช้ทำการตรวจสอบ ในขั้นตอนสุดท้ายใน Line





รูปที่ 4.2 แสดงรูปการใช้ Jig Saw ตัด Bakelite



รูปที่ 4.3 แสดงรูปการ Milling Bakelite เพื่อขึ้นรูป



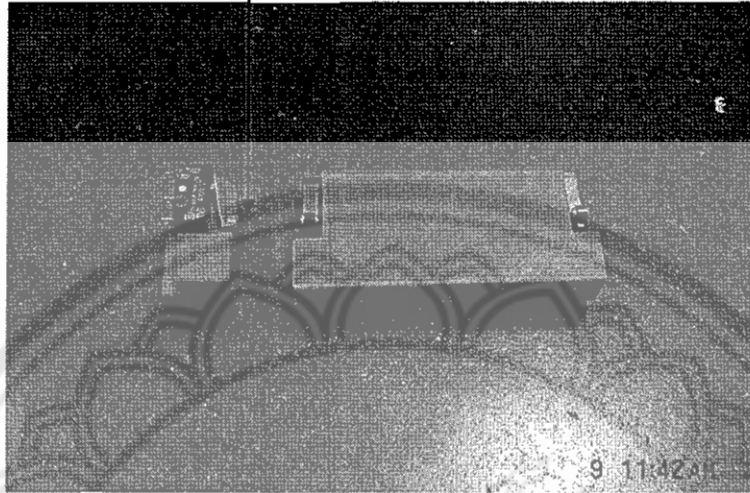
รูปที่ 4.4 แสดงรูปการ Tapping Base ของ Screw Checker Jig

Tapping ด้วยดอกขนาด m2.5 x15

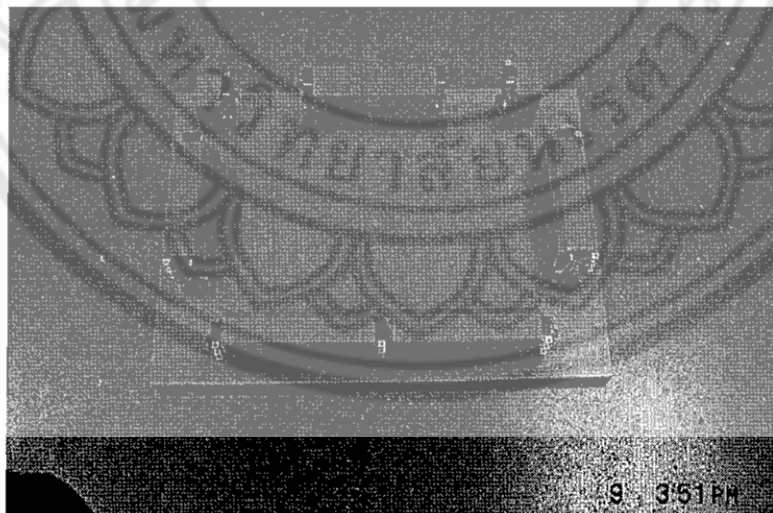


รูปที่ 4.5 แสดงรูปส่วนประกอบของ Screw Checker Jig

ตำแหน่งที่ตัดกับสกรูขนาด m2.5x15
จะยื่นออกจาก Bakelite 3 มิลลิเมตร



รูปที่ 4.6 แสดงรูปการนำ Limit Switch ยึดติดกับ Bakelite



รูปที่ 4.7 แสดงรูป Assembly ของ Screw Checker Jig